

### Computer u. Kombinationen (4)

von N. H. Yazgac

**Die Kombination ist das Herz des Schachspiels.**

A. Aljechin

In der UdSSR Meisterschaft 1976 war Karpow mit 12 Punkten aus den möglichen 17 der Erste geworden. Er hat nur eine einzige Partie verloren; diese

gegen Großmeister Geller, der eine geniale Kombination vollbracht hat, die wir in unserer Stellung Nr. 13 geben.

Wie lange werden unsere Schachcomputer brauchen, um diese Kombination zu entdecken?

Ersehen Sie die Antwort aus folgender Tabelle.

**Stellung 13**  
W: Geller – S: Karpow  
UdSSR Meisterschaft 1976



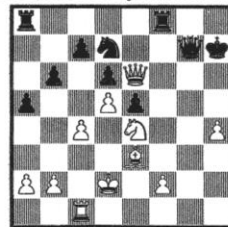
Weiß am Zuge

**Stellung 14**  
W: Aljechin – S: Fletcher  
London 1928



Weiß am Zuge

**Stellung 15**  
W: Gilg – S: Orbach  
Breslauer Hauptturnier 1925



Weiß am Zuge

**Stellung 16**  
W: Botwinnik – S: Pachmann  
Moskau 1947



Schwarz am Zuge

#### Lösungen:

COMPUTER	MEPHISTO AMST.	MEPHISTO MM II	AVANT GARDE	EXCELLENCE	ELITE-S GLASGOW 4 MHz	ELITE-S BUDAPEST 4.5 MHz	CC ELITE	EXPERT	SUPER CONST.	CONST. 3.6 MHz	KONCHESS AMST. 6 MHz	TURBO STAR 432
STELLUNG 13	L-0 0:05	L-3 0:14	L-A1 0:10	L-5 1:02	L-A3 1:00	L-A4 2:20	CL-5 2:49	L-3 0:25	L-4 1:17	L-4 1:21	L-2 0:10	L-A2 0:42
STELLUNG 14	L-1 0:09	L-1 0:05	L-A1 0:10	L-3 0:16	L-A1 0:10	L-A2 0:28	CL-2 0:41	L-1 0:06	L-3 0:26	L-3 0:21	L-2 0:00	L-A3 1:01
STELLUNG 15	L-5 1:55	L-9 5:49	L-A4 4:13	L-9 —	L-B1 —	L-B1 —	60M/8 —	L-5 2:30	L-5 2:34	L-1 14:00	L-1 3:53	L-A1 3:11
STELLUNG 16	L-2 0:46	L-2 0:00	L-A3 0:54	L-5 1:00	L-A3 0:58	L-A4 1:24	CL-5 1:38	L-3 0:38	L-4 1:33	L-4 1:11	L-2 0:00	L-A1 0:40

Stellung 13: 25. ♖e6! fxe6 26. ♔f6+ ♖xg6 27. ♔xg6+ ♖e8. ♔xh8. Karpow gab im 42. Zug auf.  
Stellung 14: 1. ♖e4! fxe4 2. ♔e4+ ♖h8 3. ♔g6+ ♖h7 4. ♔f8+ ♖h8 5. ♔g6+ ♖h7 6. ♔e5+ ♖h8 7. ♔f7 ♣

Stellung 15: 1. ♔g1! ♖xg1 2. ♔g5+ ♖xg5 (2. ♔g7 3. ♖e7+ ♔f7 4. ♖x7+ ♖h6 5. ♖h7+ ♣) 3. ♔xg und ♖e6 gewinnen.  
Stellung 16: 1. - ♔xe3! 2. ♖xe3 (2. ♖xe3 ♖xg5) ♔f4 und die Dame geht verloren.

### Eine beachtenswerte Neuerung!

In ihrem Bestreben, ihren Kundendienst ständig zu verbessern, überraschte die Computerfirma Brandecker und Niehues in Eilwangen-Rindelbach alle Computerbesitzer. Unter der Tel.-Nr. 0821/516390 können Sie sich über Vergleichstests informieren. Die Tests werden von Herrn Rene de Caro, einem völlig neutralen Tester, durchgeführt. Damit wird einem berechtigten Wunsch vieler Computerfreunde Rechnung getragen und man kann annehmen, daß diese von dieser Neuerung regen Gebrauch machen werden.

Auch für Besitzer von Mephistogeräten der Klasse ESB gibt es eine erfreuliche Nachricht. Brandecker und Niehues besorgen innerhalb einer Woche den Umbau auf ein Modular-System mit den Spitzenmodellen München II und Amsterdam. Nähere Einzelheiten über diesen Sonderservice erfahren Sie aus den Werbeanzeigen dieser Firma in der EUROPA-ROCHADE.

E. R.



## Dipl. Ing. N. H. Yazgac: Computer und Kombinationen (Teil 4)

(Quelle: <https://rochadeeuropa.com/> - Oktober 1986) (photo copyright © by <http://www.schaakcomputers.nl/>) (600 dpi)