



Weiß gewinnt (s. Seite 5)

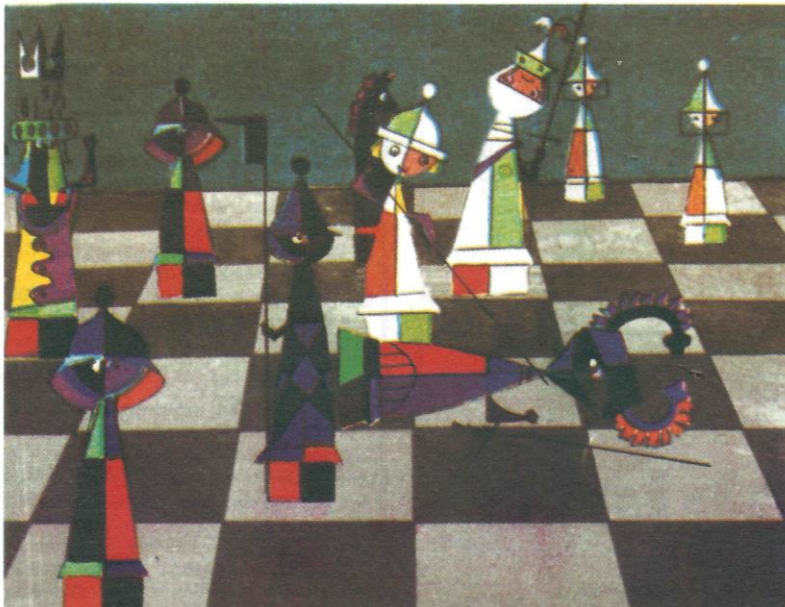
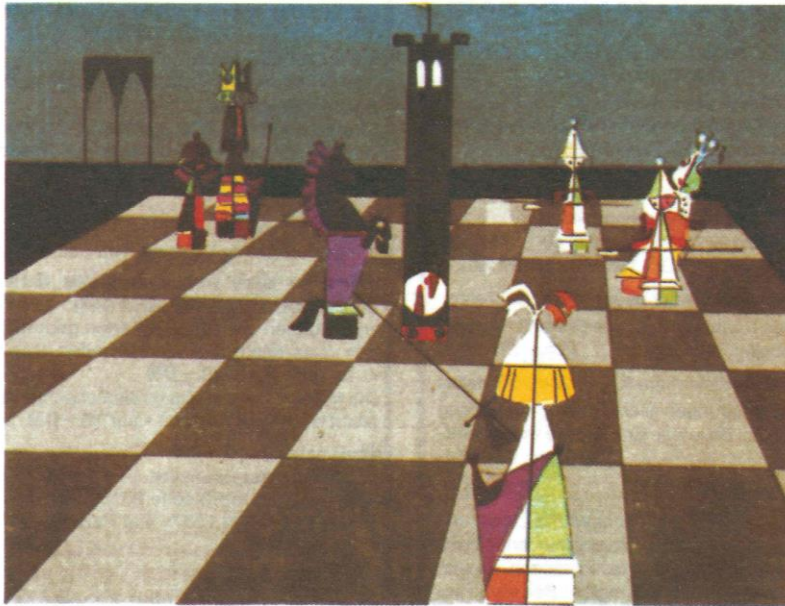
EUROPA-ROCHADE

Offizielles Verkündungsorgan folgender Verbände im Deutschen Schachbund: Niedersachsen, Industriegebiet, Rheinland-Pfalz, Hessen, Württemberg. Mit weiteren Regionalteilen für Baden, Bayern (Österreich, Schweiz ua.) sowie Nordrhein-Westfalen

DM 3.—
April 1988
D 78 18 E
ISSN 0179-3934

4

Schachmagazin und Pressespiegel für den deutschen Sprachraum



Zwei Szenen aus dem polnischen Zeichentrickfilm
„Das Turnier“

von Jerzy Zitzman

Regie Wladyslaw Nehrebedei (1959)

Europa-Rochade – April 1988

(Quelle: <https://rochadeeuropa.com/> – April 1988) (photo copyright © by <http://www.schaakcomputers.nl/>) (600 dpi)

Schachcomputerkauf ist Vertrauenssache - daher

Schachcomputer von Weiner, denn besser versteht's keiner

HCC bietet die sensationelle HCC - NIEDRIGSTPREISGARANTIE

Dies bedeutet für Sie Kauf ohne Risiko: sollten Sie wider Erwarten innerhalb von 10 Tagen nach dem Kauf feststellen, daß unsere Geräte anderswo billiger erhältlich wären, zahlen wir die Differenz aus oder nehmen Ihr Gerät wieder zurück; zusätzlich erhalten Sie eine Aufwandsentschädigung von 2% des Kaufpreises!
Dies gilt entsprechend auch vor dem Kauf!

HCC ist der Welt größter Schachcomputer- Spezialist

Als weltweit größter Schachcomputer-Händler kann es sich HCC leisten, rund 60 verschiedene Modelle auf Lager zu halten, auch die teuersten und ausgefallensten Geräte.

HCC bietet fachkundige Beratung

Unsere Mitarbeiter sind routinierte Turnierspieler (Bundesliga bzw. Oberliga), die sich im Schach bestens auskennen. Darüberhinaus kennen sie die besten Schachprogramme der Welt fast wie ihre Westentasche; immerhin haben wir unter anderem aktiv an 4 Weltmeister-Programmen mitgearbeitet! Bessere Detailkenntnis und Fachberatung finden Sie nirgends.

HCC informiert aktuell und umfangreich

Bei HCC erhalten Sie nicht nur ein Bündel Prospekte zugeschickt. Die neueste Nummer unserer eigenen Hauszeitung "Schachcomputer Aktuell" steht allen Kunden kostenlos zur Verfügung. Außerdem erhalten Sie ständig aktuelle Sonder-Infos über Weltmeisterschaften oder neue Modelle; oft testen wir diese, noch bevor sie überhaupt auf den Markt kommen.

SCHACHCOMPUTER - SONDERANGEBOTE

Denn bei HCC stimmt das Preis - Leistungs - Verhältnis !

NEU: SAITEK Turbo King (Empfohlener Verkaufspreis DM 498,-)	bei uns nur	DM 398,-
NEU: SAITEK Stratos (Empfohlener Verkaufspreis DM 698,-)	bei uns nur	DM 598,-
NEU: SAITEK Modul Analyst 6 MHz (Empfohlener Verkaufspreis DM 398,-)	bei uns nur	DM 333,-
NEU: FIDELITY Excel 68.000 (16 Bit) (Empfohlener Verkaufspreis DM 848,-)	bei uns nur	DM 748,-
NEU: CXG Sphinx 40 (Holzbrett; 16 Bit) (Empfohlener Verkaufspreis DM 998,-)	bei uns nur	DM 898,-

NEU: MEPHISTO Modular IV, Exclusive IV, München IV
Die besten 8-Bit-Computer der Welt - konkurrenzlos in
punkto Spielstärke, Bedienungskomfort und Ausbaufähigkeit.

Zahlreiche supergünstige Gebrauchtgeräte auf Lager, zum Beispiel:

CHESSE KING Triomphe (Neupreis DM 298,-)	jetzt nur noch	DM 169,-
MEPHISTO Modul MM II (Neupreis DM 398,-)	jetzt nur noch	DM 198,-
MEPHISTO II (Neupreis DM 498,-)	jetzt nur noch	DM 198,-
CXG Super Enterprise (Neupreis DM 348,-)	jetzt nur noch	DM 198,-

Greifen Sie rasch zu ! Alle Angebote nur gültig, solange Vorrat reicht.



HOBBY COMPUTER CENTRALE
Ossi Weiner Vertriebs GmbH
Barerstr. 67 • 8000 München 40
Tel. (089) 2720797 / 2717284

Schach

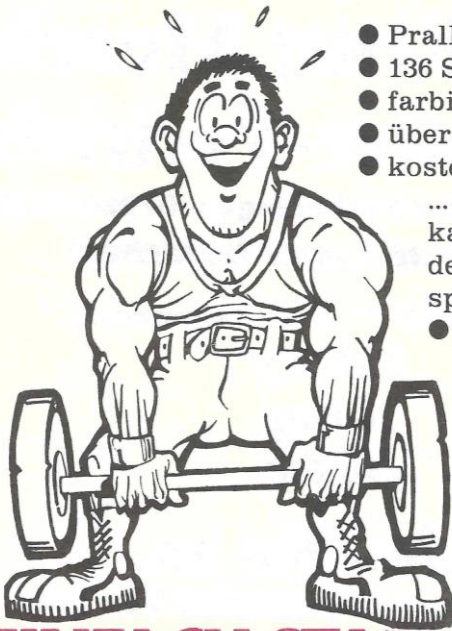
COMPUTERVERSAND

CXG / KASPAROV (SciSys)
FIDELITY / MEPHISTO / NOVAG

Unterlagen kostenlos

E. NIGGEMANN

Europaring 25 · 5000 Köln 91 · Tel. 02 21 / 8 90 24 92



- Prallvoll
- 136 Seiten
- farbig
- über 500 Abb.
- kostenlos ...

... der Schach-katalog, über den man spricht!

- Anruf genügt und ab geht die Post

04192/
9522

EINFACH STARK.

Auf Wunsch senden wir Ihnen den Schachcomputer-katalog gleich mit, denn Computer kauft man im Schach-Fachgeschäft.

... und nicht vergessen:

Neben dem Komplett-Schachangebot finden Sie in unserem Schachcomputerstudio über 40 verschiedene Computer zum unverbindlichen Spielen und Testen aufgebaut. Immer die aktuellsten Modelle von

**Mephisto · NOVAG
SAITEK und FIDELITY**

auf Lager.



Peter Kisters
Hermann-Brettin-Str. 12
2357 Mönkloh bei
Bad Bramstedt
Schleswig-Holstein



SCHACH- COMPUTERVERTRIEB

Genießen Sie
die Vorteile bei uns Kunde zu sein.
Bei soviel Auswahl und
günstigen Preisen, haben
Sie gut lachen!

Jetzt Neu!

Eröffnungs-
Modul HG 440
von Mephisto

neues Programm
16 Bit
DM 650.-

Brandecker + Niehues
7090 Ellwangen Rindelbach
Moselstraße 14

Name _____
Strasse _____
Ort _____

Rc 182



Schachcomputer

NOVAG®

2 x SUPER bei NOVAG-Schachcomputern

SUPER EXPERT – SUPER FORTE

zwei Schachcomputer der Spitzenklasse in Spielstärke, Technik und Ausstattung

Spielstärke und Programm

- * Ein Serienmodell des SUPER EXPERT wurde mit 5,5 von 9 Punkten bester Schachcomputer beim Porz Open.
- * Eröffnungsbibliothek mit ca. 32.000 Halbzügen - Programmierbare Eröffnungsbibliothek mit ca. 700 Halbzügen
- * Mattführung mit König - Läufer - Springer
- * Wahlweise als Bruteforce- oder Selectiverechner einsetzbar (die selective Rechenweise eignet sich besser für das Spiel gegen Schachcomputer; bruteforce ist zu bevorzugen gegen Menschen).

Technik

- * 96 KByte Super-Schachprogramm von David Kittinger - 8 KByte Arbeitsspeicher
- * 16 stellige Punktmatrixanzeige - 24 Bedienungstasten
- * 64 Spielstufen mit Analysestufe - Langzeitspielstufen zur Tiefenanalyse - Spielstufen mit beliebigen Zeit/Züge-Kombinationen
- * Countdown-Spielstufen - Alle Spielstufen unterschiedlich für Schwarz und Weiß wählbar
- * Schachtrainerfunktion für Weiß, Schwarz oder beide Seiten macht zu jedem Zug einen besseren oder alternativen Zugvorschlag
- * Autoplay-Funktion für einzelne Spielanalysen - 18 Halbzüge maximale Rechentiefe - Mattankündigung bis zu 7 Halbzügen
- * Zusätzlicher Speicherspeicher für bis zu 10 Partien nach freier Wahl
- * Automatische Spieleanalyse für bis zu 10 Partien mit Speicherung der Analyseergebnisse

Ausstattung

- * Anschlüsse für NOVAG CHESS PRINTER und NOVAG Computer-Kommunikations-System
- * Zusätzliche Hard- und Software zum Anschluß an IBM PC, XT, AT und kompatible Computer
- * Der SUPER FORTE ist mit 24 Sensortasten mit "Klick" ausgestattet
- * Der SUPER EXPERT besitzt ein elegantes Edelholz-Schachbrett mit handgeschnitzten Figuren und ein Spielfeld mit Magnetsensoren und Leuchtdioden auf jedem Feld

NEU: Vom SUPER EXPERT ist eine sehr beschränkte Serie mit **6 MHz** lieferbar.
Von der US CHESS FEDERATION wurden der 6 MHz-Version 2164 Elo bestätigt

Fragen Sie Ihren Fachhändler!

Autorisierte NOVAG-Fachversender:

Elektroschach Ketterling
Schachversand Nord
Schachversand Niedersachsen
E. Niggemann
M. Weitkus
E. Musch
Brandecker + Niehues
Hobby Computer Centrale
M.K. Walther

1000 Berlin 61
2357 Mönkloh
3474 Boffzen
5000 Köln 91
5202 Hennef 41
7031 Ehningen
7090 Ellwangen
8000 München 40
8752 Kleinostheim

Dudenstraße 32
Hermann-Brettin-Straße 12
Amselweg 1
Europaring 25
Sterntaler Weg 10
Postfach 70
Moselstraße 14
Barerstraße 67
Kirchstraße 36

Informationen erhalten Sie bei Ihrem Fachhändler oder durch

ZENS GMBH * Nornenstraße 11 * 8500 Nürnberg 40 * Tel. 0911/49135

Novag Super Expert 6 MHz-version – Super Forte

(Quelle: <https://rochadeeuropa.com/> - April 1988) (photo copyright © by <http://www.schaakcomputers.nl/>) (600 dpi)

SCHACHCOMPUTER

Leonardo mit Maestro B, gebraucht 895,—
Mephisto Modular M4, gebr. ohne Netzteil . . 675,—
**NEU: Info 4: 48 Blitzpartien (10 Min.) Roma M4 -
Super-Expert - Leonardo 8 MHz 9,50
kommentierte Partien (40Z/2 Std)**

**Super-Expert - Stratos - MIV - Forte B
ab 28. Januar lieferbar - 9,50 DM -**



GUT INFORMIERT KAUFEN

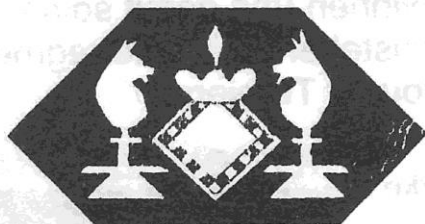
Gabriele Henjes, An der Uhlenmersch 7
4939 Steinheim ☎ 05233/6915

Schach-Computer

Super Expert 6 MHz. NEU

- * großer **Gelegenheitsmarkt** an Vorführ- und Gebrauchtgeräten, z.B. Mephisto München Dallas 16 Bit (Neupreis 3.498,—) **nur 2.300,—**
- * **Inzahlungnahme** Ihres Altgerätes
- * **Stammkundengarantie**, sichert Ihnen den best möglichen Preis
- * **objektive und kritische Info** - Herstellerunabhängig

ERST LESEN – DANN KAUFEN!



**SCHACHVERSAND in
NIEDERSACHSEN
Hans Einfalt, Amselweg 1
3474 Boffzen, ☎ 05271/5213**



Ernst Musch Computer-Vertrieb

Eichenweg 4 - D-7044 Ehningen - 07034/5758

Ständig ab Lager lieferbar:

Mephisto — gesamtes Programm

Fidelity

Novag

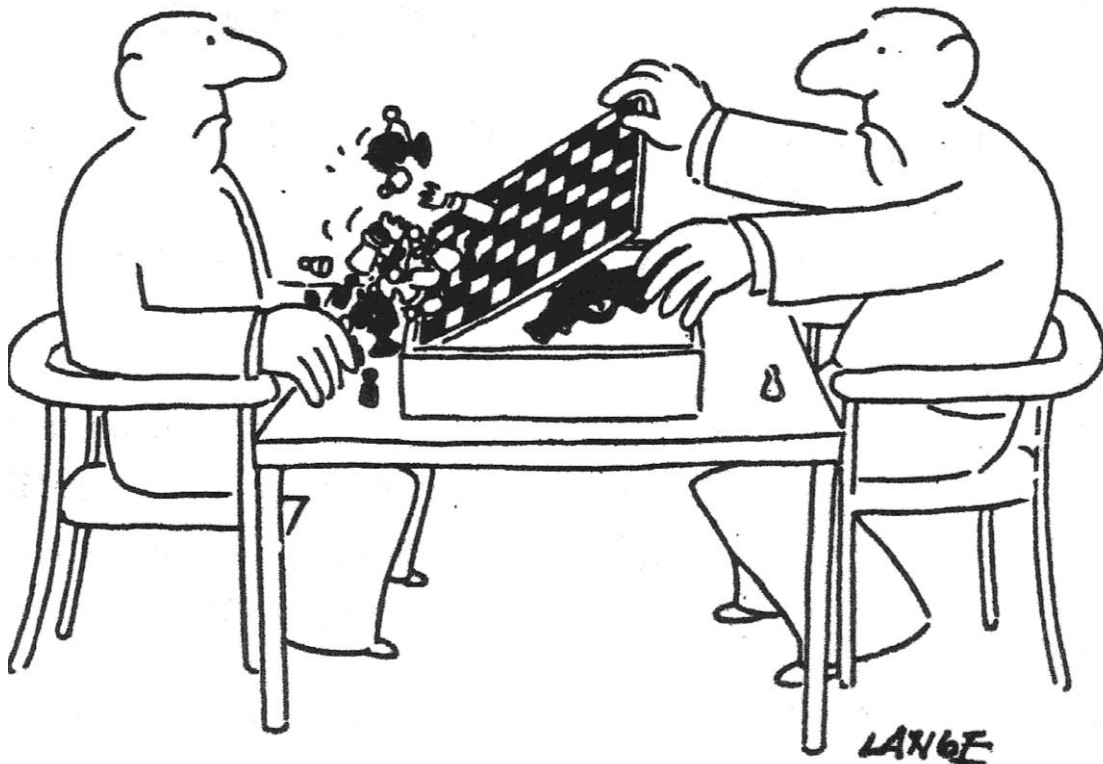
Saitec

Rufen Sie an,
Sie werden gerne persönlich beraten

Gelegenheitsmarkt

**Gegen 5,- DM Aufpreis Schnellservice:
Bis 14 Uhr bestellte Geräte erhalten Sie
am nächsten Vormittag. Auch im Aus-
land gegen Aufpreis (bitte anfragen).
Zustellung innerhalb 24 Stunden!**

Bei Musch geht's immer noch huschhusch



Computer und Kombinationen (20)

von N. H. Yazgac

Die Kombination ist das Herz des Schachspiels.

A. Aljechin

Für unsere neueren Leser möchten wir wieder die Bedeutung der Symbole und Zahlen in unserer Tabelle kurz erläutern:

In jedem in der Tabelle vorkommenden Kästchen steht der Buchstabe L (Level = Stufe) und danach die (niedrigste) Stufe, in der der Schachcomputer die entsprechende Kombination in kürzester Zeit lösen konnte. Die darunter stehenden Zahlen geben die vom Computer benötigten Zeiten in Minuten und Sekunden an.

Bei manchen Geräten kann man, abgesehen von den festgelegten Stufen, auch eine bestimmte Zugzahl in einer bestimmten Zeit vorgeben, z.B. bedeutet 18Z/6M, daß der Computer 18 Züge innerhalb von 6 Minuten

ausführen muß. Die maximale Bedenkzeit für jede Aufgabe beträgt 15 Minuten. Ein Strich „-“ bedeutet, daß der Computer die Zeitgrenze überschritten hat. Bei den Analyse-Stufen steht ein Stern „*“ über einer Zahl dafür, daß diese die Zeit angibt, in welcher ein Computer begann, den richtigen Zug zu denken. Bekanntlich ziehen viele Geräte nicht selbständig auf der Analyse-Stufe.

Lösungen

Stellung 80: 1.- ♖f2+ 2. ♗xh2 ♗d1+ 3. ♗f1 ♗xh1+ nebst Matt) 2.- ♗h3+ 3. ♗h2 ♗xh1+ 4. ♗g1 ♗xg1+
 Stellung 79: 1. ♖d4+ ♗xb6 2. ♗b6+ ♗xb6 3. ♗xb6+
 Stellung 78: 1.- ♗xh2+ ♗xh4+ 4. ♗xh4 ♗f4, und ein Läufer geht verloren. 0 : 1
 Stellung 77: 1. ♗e8+ ♖f8 2. ♖h6+ ♗xh6 (2.- ♗h8 3. ♗f8+) 3. ♗f8+

STELLUNG 77

Aljechin – Freemann
26. Blindsimultanpartien
New York 1924



Weiß am Zuge

STELLUNG 78

Denker – Botwinnik
UdSSR – USA Match - 1945 -



Schwarz am Zuge

STELLUNG 79

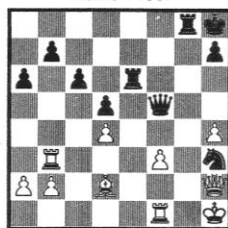
Blackburne – N. N.
Blindsimultan, London 1912



Weiß am Zuge

STELLUNG 80

Fejgin – Flohr
Kemerl 1937



Schwarz am Zuge



COMPUTER	MEPHISTO ROMA 32-Bit	MEPHISTO MMIX	MEPHISTO SUP. MON.	MEPHISTO MMII	EXCEL 68000	AVANT GARDE	EXCEL- LENCE	CONST. FORTE B	EXPERT	SUPER CONST.	CONCHES AMST. 6MHZ	LEONARDO MAEST.-B 6 MHZ
STELLUNG 77	18Z/6M 0:14	L-1 0:03	L-CZ 0:06	L-1 0:06	L-1 0:06	L-A1 0:03	L-A3 0:16	L-9 0:02	L-1 0:05	L-1 0:04	L-2 0:09	L-E1 0:02
STELLUNG 78	L-47 2:08	L-7 6:02	L-C8 —	L-2 0:09	L-4 0:44	L-A4 1:51	L-A5 1:00	L-9 0:06	L-9 0:01	L-1 0:01	L-2 0:06	L-F8 —
STELLUNG 79	12Z/M 0:20	L-1 0:01	L-C1 0:01	L-1 0:04	L-1 0:01	L-A1 0:01	L-A1 0:01	L-9 0:01	L-9 0:01	L-1 0:01	L-2 0:02	L-E1 0:01
STELLUNG 80	L-00 0:01	L-1 0:02	L-C1 0:01	L-1 0:07	L-1 0:01	L-A1 0:10	L-A1 0:02	L-9 0:01	L-9 0:01	L-1 0:01	L-1 0:01	L-E1 0:01



Dipl. Ing. N. H. Yazgac: Computer und Kombinationen (Teil 20)

(Quelle: <https://rochadeuropa.com/> – April 1988) (photo copyright © by <http://www.schaakcomputers.nl/>) (600 dpi)