

Schach-Computer

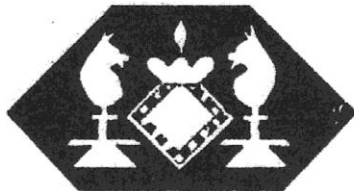
NEU:

MACH II – mit Los Angeles-Programm

HG 440 – Eröffnungsmodul zum MM IV

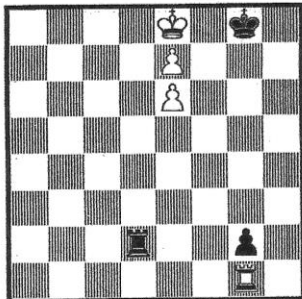
- * großer **Gelegenheitsmarkt** an Vorfür- und Gebrauchtgeräten
- * **Inzahlungnahme** Ihres Altgerätes
- * unsere ganz besondere **Stammkundengarantie**
- * **objektive und kritische Info** – unabhängig vom Hersteller

ERST LESEN – DANN KAUFEN!



SCHACHVERSAND in
NIEDERSACHSEN
Hans Einfalt, Amselweg 1
3474 Boffzen, ☎ 05271/5213

Hans Joachim Plesse



Georg Kieninger gewann dieses Endspiel mit Weiß.

Wie muß Weiß am Zuge spielen?

Amsterdam zieht nach 12 Stunden 1. ♖c1 M 12 -0.12

Amsterdam macht nach 30 Zügen auf der Fernschachstufe remis.

Dallas zieht richtig nach 40 Minuten 1. ♖g2:++! M08. Er gibt folgende Variante an: 1.- ♖g2: 2. ♔d7 ♖d2+ 3. ♔c6 ♖c2+ 4. ♔d6! ♖d2+ weiter gibt er die Variante nicht an. Wert 1.08

Nach 1.- ♖g2+: ♖g2: 2. ♔d8 2.68 M11 2.- ♖d2+ 3. ♔c7 ♖c2+ 4. ♔d6 ♖d2+ 5. ♖e5!

Nach 2. ♔d8 ♖d2+ 2.68 M09 5 Minuten 3. ♔c7 ♖c2+ 4. ♔d6 ♖d2+ 5. ♔e5 ♖e2+ 6. ♔f6!

Nach 3. ♔c7 ♖c2+ 2.55 M09 6 Minuten 4. ♔d6 ♖d2+ 5. ♔e5 ♖e2+

6. ♔f6 ♖f2+ ♔g6! ♖g2+

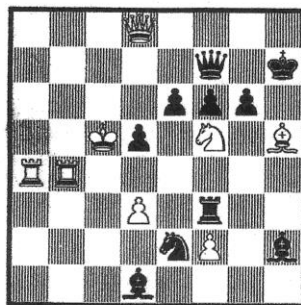
Nach 4. ♔d6 ♖d2+ 2.55 M08 5 Minuten 5. ♔e5 ♖e2+ 6. ♔f6 ♖f2+ 7. ♔g6 ♖g2+ 8. ♔f5? ♖f2+

Nach 5. ♔e5 ♖e2+ 7.80 M08 7 Minuten 6. ♔f5 ♖f2+ 7. ♔g5! ♔g7? Nach 6. ♔f5 ♖f2+ 6.08 M06 2 Minuten 7. ♔g5!

Nach 7. ♔g5! ♖g2+ 9.99 M06 2 Minuten.

Weiß gewinnt.

Hier können wir den Fortschritt des Dallas beobachten.



K. Baier 1856

Matt in neun Zügen!

Dallas löst die Aufgabe nach 48 Stunden nicht, gibt man ihm den Schlüsselzug 1. ♖b7! ein 1.- ♖b7.

Matt in acht Zügen! Das findet Dallas in 34 Stunden.

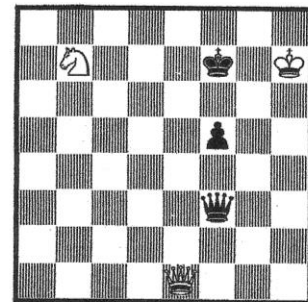
Matt in sieben Zügen! in 3 Stunden

Matt in sechs Zügen! in 3 Minuten

Matt in fünf Zügen! in 33 Sekunden

Matt in vier Zügen in 4 Sekunden

Matt in drei Zügen! sofort.



A. Hildebrand 1958

Weiß zieht und gewinnt!

Nach einer Minute hat der Mephisto Dallas die richtige Variante.

Nach vierzehn Minuten hat er sie genau ausgerechnet und gibt 9.99 (das bedeutet, Schwarz soll aufgeben.)

1. ♔d8+ ♔f6 1.- ♔f8 2. ♔e6+ nebst ♔g5+ 2. ♖h4+! ♔e5 3. ♔f7+ ♔d5 4. ♖d8+ ♔c5 5. ♖a5+ ♔d4 6. ♖a7+ und Weiß gewinnt die schwarze Dame.

Amsterdam gibt nur 7.80 an.

Hans Joachim Plesse: Endspielanalyse mit Mephisto Amsterdam und Dallas

(Quelle: <https://rochadeuropa.com/> – Juni 1988) (photo copyright © by <http://www.schaakcomputers.nl/>) (600 dpi)