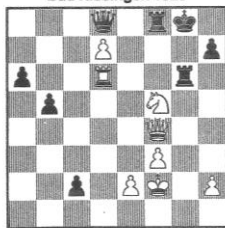


STELLUNG 105
Capablanca - Nomzowitsch
Bad Kissingen 1928



Weiß am Zuge

STELLUNG 106
Pfleger - Domnitz
Tel Aviv 1964



Weiß am Zuge

STELLUNG 107
Ermenkov - Tringov
Bulgarien 1974



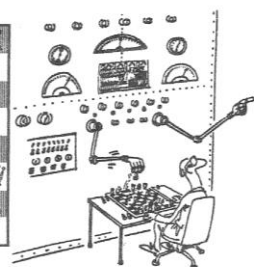
Weiß am Zuge

STELLUNG 108
Kavalek - Chodus
Sinaia 1965



Weiß am Zuge

al quo ris último



Gerd Meyer

COMPUTER	MEPHISTO ROMA 16-Bit	MEPHISTO MM IV	MEPHISTO SUP. MON.	MEPHISTO MM II	EXCEL 68000	AVANT GARDE	CONST. FORTE B	EXPERT	SUPER CONST.	CONCESS AMST. 6 MHz	TURBO KING	LEONARDO MAIST-B 6 MHz
STELLUNG 105	1qm7z 3:12	L-9	L-CB	L-9 3:54	L-C1	L-A5 5:24	L-B 5:27	L-1MF 5:48	L-8 7:20	L-B 2:52	L-B7	L-F7
STELLUNG 106	L-00 0:00	L-1 0:01	L-C1 0:00	L-1 0:01	L-A1 0:01	L-A1 0:00	L-9 0:00	L-9 0:00	L-1 0:01	L-1 0:00	L-A1 0:01	L-E1 0:00
STELLUNG 107	L-03 0:04	L-4 1:02	L-C5 2:03	L-4 0:34	L-A6 2:10	L-A2 0:30	L-4 1:49	L-13 3:00	L-5 2:33	L-4 0:24	L-A4 0:45	L-E1 0:01
STELLUNG 108	L-00 0:01	L-1 0:03	L-C1 0:02	L-1 0:02	L-A1 0:04	L-A1 0:01	L-9 0:02	L-1 0:03	L-1 0:02	L-2 0:01	L-A1 0:02	L-E1 0:01

Computer und Kombinationen (27)

von N. H. Yazgac

Die Kombination ist das Herz des Schachspiels.

A. Aljechin

A. Nimzowitsch konnte niemals gegen Capablanca auch nur eine einzige Partie gewinnen. Aber während des Turniers zu Bad Kissingen im Jahre 1928 hätte er es beinahe geschafft. Wie man in Diagrammstellung Nr. 105 sieht, scheint das Spiel des Weißen verloren zu sein. Er hat eine Qualität weniger, der Springer ist gefesselt, der schwarze Bauer auf c2 strebt zur Dame, und die einzige Hoffnung von Weiß, der Bauer auf d7, scheint genügend blockiert zu sein. Aber trotzdem konnte Capablanca die Partie zu einem Unentschieden führen. Was hat er in der Diagrammstellung gezogen?

Lösungen:

Stellung 108: 1. ♖xd8 (1. ♖xd8 2. ♗e6+ ♝f8 3. ♗f7 ♠) 2. ♗xh8+
Stellung 107: 1. ♗xe8! ♗xe8 2. ♖g6+ ♝g3+ und 1:0
Stellung 106: 1. ♗xb7+! ♝xb7 2. ♖a6 ♠
4. ♗xg6+ und Remis durch Dauerschach.
4. ♗d5+ und Remis durch Dauerschach) 2. ♗e8 ♗f8 3. ♗xg6+ hxg6
Stellung 105: 1. ♗e5! ♗xf5 (oder 1. ♗g2+ 2. ♝xg2 ♗g5+ 3. ♝f2 c1=

N. H. Yazgac: Computer und Kombinationen (Teil 27)

Hinweis: Computer und Kombinationen Teil 26 wurde nicht veröffentlicht!

(Quelle: <https://rochadeuropa.com/> - Dezember 1988) (photo copyright © by <http://www.schaakcomputers.nl/>) (600 dpi)



**Ernst Musch
Computer-Vertrieb**

Eichenweg 4 • D-7044 Ehningen • 07034/5758



Gelegenheitsmarkt

Im Kundenauftrag biete ich an (solange Vorrat):

Mephisto Roma



**16 Bit Exclusive DM 1580,-
16 Bit München DM 2000,-
32 Bit München DM 2500,-
Modulsatz 16 Bit DM 1100,-**



(Quelle: <https://rochadeeuropa.com/> – Dezember 1988) (photo copyright © by <http://www.schaakcomputers.nl/>) (600 dpi)