

04-1985 [B-6101] Mephisto - **Blitz- und Problemlösungs-Modul**

An operational prototype could be admired at the Nuremberg toy fair in February 1985. At the introduction in April 1985 by the manufacturer Hegener + Glaser there was a 3.2 MHz model version. Just as fast as the standard version of Conchess S. Maybe this version was the first small production run to appear? Probably, but immediately after that the standard version came out with 3.7 MHz. The Mephisto B+P module is a programme version of Conchess Princess II by the Swedish programmer Ulf Rathsman, who became joint world champion at the 1984 Glasgow micro world championships. The programme calculates according to the A-Strategy (brute-force) with special skills for blitz chess and for solving chess problems.

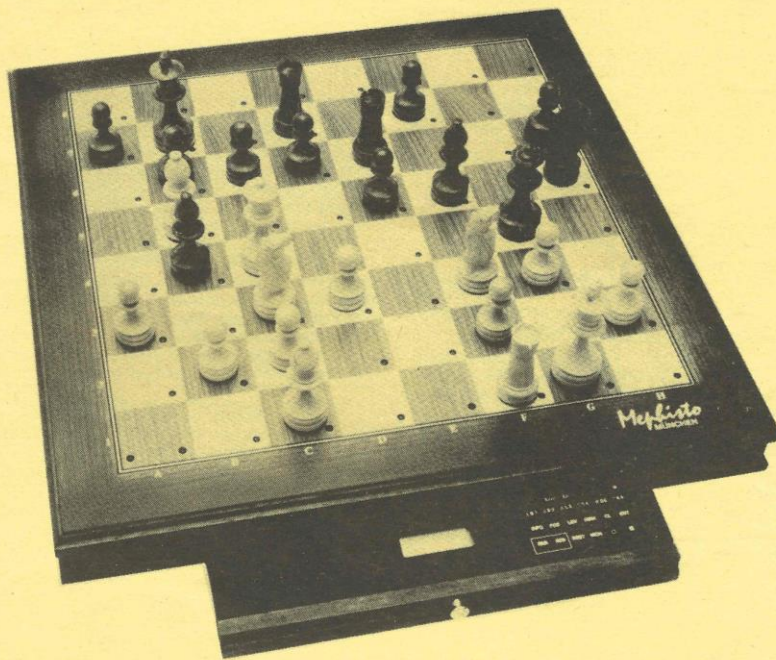


Mephisto Modular + Blitz- und Problemlösungs-Modul

(photo copyright © by <http://www.schaakcomputers.nl/>)

Der neue *Mephisto* ist da!

HEGENER + GLASER AKTIENGESELLSCHAFT



MEPHISTO münchen - die neue Computer-Spitzenklasse

Ausstattung: Spitze!

Flaches Holz-Sensorbrett in Turniergröße (50x50), handgearbeitete Schachfiguren. Anzeigemöglichkeiten für Rechentiefe, Schachuhr, Hauptvariante etc. Große Eröffnungsbibliothek (erkennt Zugumstellungen!). 6 Blitz-, 6 Spiel- und 12 Problemstufen.

Modulsystem: Spitze!

Durch drei Moduleinschübe (in Schublade versenkbar) sind Programme (Software) und Rechner (Mikroprozessor) leicht austauschbar. Bereits jetzt haben Sie 4 Programme sowie 3 Rechartypen (sogar 16 Bit!) zur Auswahl! Ein Drucker-Interface ist in Vorbereitung.

Programm: Spitze!

Äußerst schnelles und spielstarkes Programm, sehr gut vor allem im Kombinations- und Endspiel (müheles etwa Matt mit Springer/Läufer). Unübertroffene Leistungen im Blitz- und Problemschach: Matts in bis zu 12 Zügen und auch Nebenlösungen werden mit erstaunlicher Geschwindigkeit gefunden.

Den neuen Moduleinschub **MEPHISTO BLITZ** gibt es natürlich auch einzeln zu kaufen - für jeden **MEPHISTO MODULAR** oder **EXCLUSIVE**.

Ab sofort bei Ihrem Fachhändler!

Mephisto Blitz- und Problemlösungs-Modul

(Quelle: <https://rochadeuropa.com/> - April 1985) (photo copyright © by <http://www.schaakcomputers.nl/>) (600 dpi)

Für Schnelldenker und echte Könnler:

Mephisto blitz

Es gibt viele Schachfreunde, die gerne ohne lange zu überlegen ihre Züge ausführen, aber trotzdem einen starken Spielpartner brauchen. Diesem Wunsch und Trend haben wir mit dem neuen Modul **Mephisto blitz** entsprochen.

Das darin enthaltene Programm braucht mit seiner außergewöhnlichen Spielstärke – zumindest im Bereich der 8 Bit-Schachcomputer – keinen Vergleich zu scheuen. Es ist speziell auf die Bedürfnisse des Schnell- und Problemschachs abgestimmt, ein eigens dafür ausgesuchter Microprozessor sorgt für die nötige Antriebsgeschwindigkeit. Natürlich paßt das neue Modul in alle Geräte des MODULAREN KONZEPTS, sofern sie ein Sensorbrett besitzen. Beim „Blitzen“ wäre es ja auch wenig sinnvoll, die Züge über die Tastatur einzugeben.

Einen besonderen Leckerbissen stellt **Mephisto blitz** auch für die zahlreichen Freunde des Problemschachs dar. Das neue Programm löst Schachaufgaben bis zu Matt in 12 Zügen mit bisher nicht gekannter Geschwindigkeit und spürt zudem auch versteckte Nebenlösungen auf – falls vorhanden.

Technische Daten:

Mikroprozessor:	6502 mit 3,7 MHz Taktfrequenz
Speicherkapazität:	ROM 32 KByte, RAM 4 KByte
Programm:	A-Strategie mit speziellen Eigenschaften für Blitz- und Problemschach
Spielstufen:	6 Blitz-, 6 Spiel- und 12 Problemstufen
Schachuhr:	2-Zeiten
Anzeige:	4-stellig LCD und 6 LED's



Ein großer Schachcomputer:

Mephisto münchen

Mit dem neuen **Mephisto münchen** ist die HEGENER + GLASER AG dem Wunsch vieler Interessenten nach einem turnierbrettgroßen Schachcomputer innerhalb des MODULAREN KONZEPTS nachgekommen.

Selbst im ausgeschalteten Zustand bietet der **Mephisto münchen** ein repräsentatives Bild. Das liegt nicht nur an dem handgefertigten Edelholz-Sensorbrett, sondern auch an den kunstvoll gestalteten, exklusiven Figuren.

Die programmtechnische Ausrüstung des **Mephisto münchen** ist im neuen Modul **Mephisto blitz** enthalten.

Hohe Spielstärke, einfache Bedienung und leichte Anpassung der Spielstärke an die eigenen Fähigkeiten gehören zu den besonderen Merkmalen des **Mephisto münchen**.

Technische Daten:

Ausbaumöglichkeiten:	3 Steckplätze für Moduleinschübe
Abmessungen:	ca. 50 x 50 x 6 cm
Gewicht:	ca. 8 kg
Stromversorgung:	Netzbetrieb

Mephisto®

Der deutsche Schachcomputer

Mephisto München + Blitz- und Problemlösungs-Modul

(Hegener + Glaser AG – München – Frühjahr 1985) (photo copyright © by <http://www.schaakcomputers.nl/>)

Ein Programm für Schnelldenker und echte Könner

Das Modul B+P vereint hohe Spielstärke und Geschwindigkeit

Wir geben es unumwunden zu : bisher waren alle unsere MEPHISTO-Schachcomputer (außer natürlich Exclusive S) in den unteren - also schnellen - Spielstufen nicht außerordentlich stark. Den meisten Schachcomputerfreunden kam diese Auslegung sogar entgegen.

Doch es gibt viele Schachfreunde, die gerne ohne lange zu überlegen ihre Züge ausführen, aber trotzdem einen starken Spielpartner brauchen. Diesem Wunsch und Trend haben wir mit dem neuen Blitz- und Problemlösungsmodul entsprochen.

Das darin enthaltene Programm braucht mit seiner außergewöhnlichen Spielstärke zumindest im Bereich der 8 Bit-Schachcomputer keinen Vergleich zu scheuen. Es ist speziell auf die Bedürfnisse des Schnell- und Problemschachs abgestimmt, ein eigens dafür ausgesuchter Microprozessor sorgt für die nötige Antriebsgeschwindigkeit. Natürlich paßt das neue Modul in alle Geräte des MODULAREN KONZEPTS, sofern sie ein Sensorbrett besitzen. Beim "Blitzen" wäre es ja auch wenig sinnvoll, die Züge über die Tastatur einzugeben.

Einen besonderen Leckerbissen stellt das Blitz- und Problemlösungsmodul auch für die zahlreichen Freunde des Problemschachs dar. Das neue Programm löst Schachaufgaben bis zu Matt in 12 Zügen mit bisher nicht gekannter Geschwindigkeit und spürt zudem auch versteckte Nebenlösungen auf - falls vorhanden.

Der neue "Turbolader" für die MEPHISTO-Schachcomputer des MODULAREN KONZEPTS kostet DM 398,--(unverbindliche Preisempfehlung).

Mephisto Blitz- und Problemlösungs-Modul

(Hegener + Glaser AG - München - Frühjahr 1985) (photo copyright © by <http://www.schaakcomputers.nl/>)

<u>Technische Daten:</u>	Modul E + P (Blitz- und Problemlösungsmodul)
Mikroprozessor:	6502
Taktfrequenz:	3,2 MHz
Programmspeicher:	32 KByte ROM
Rechenspeicher:	4 KByte RAM
Programm:	A-Strategie mit speziellen Eigenschaften für Blitz- und Problemschach
Spielstufen:	6 Blitz-, 6 Spiel- und 12 Problemstufen
Schachuhr:	2 - Zeiten
Anzeige:	4 - stellig LCD und 6 LEDs
Einblick in den Rechengvorgang:	ja
Ausbaumöglichkeiten:	
Abmessungen:	
Gewicht:	
Stromversorgung:	Netzbetrieb

Mephisto Blitz- und Problemlösungs-Modul

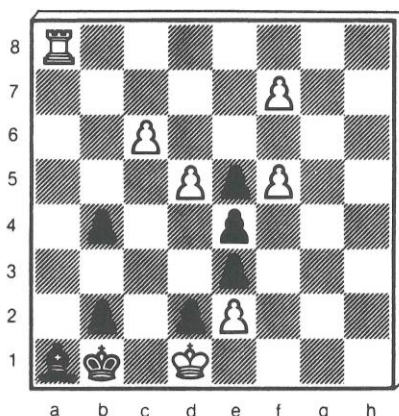
(Hegener + Glaser AG – München – Frühjahr 1985) (photo copyright © by <http://www.schaakcomputers.nl/>)

Achtzüger in sechs Minuten

Sensationelle Lösezeiten beim neuen Mephisto-Modul

Von vielen Mephisto-Fans sehnsüchtig erwartet, verspricht das neue Blitz- und Problemlösungs-Modul ein großer Renner zu werden. Der vielfache Münchner Schachmeister Ossi Weiner, der ein Schachcomputer-Fachgeschäft führt und nebenbei von Hegener + Glaser für PR und Marketing eingesetzt wird, hatte als erster Gelegenheit, das B + P-Modul ausgiebig zu testen. Im folgenden berichtet er über seine Erfahrungen.

Eifrige CSS-Leser werden die folgende Stellung aus Heft 6/84, Seite 26 sofort wiedererkennen.



Lev Nikolaevitch, 1976
Matt in acht Zügen

Zur Lösung dieses Achtzügers brauchten auch die schnellsten Schachcomputer, die bisher untersucht wurden, wenigstens einige Stunden. Als ich die Aufgabe meinem Mephisto Modular mit B + P-Modul eingab, wollte ich zunächst meinen Augen nicht trauen: Nach nur 6 Minuten 27 Sekunden erschien der Lösungszug 1.f8L! und im Display die Mattankündigung „M 7“ für Matt in sieben weiteren Zügen!! Das ist nicht möglich, durchfuhr es mich. Aber halt, das Modul kann auch Nebenlösungen aufspüren, versuchen wir es einmal damit! Nach weiteren 8 Minuten 44 Sekunden piepte das Testgerät und im Display erschien die Anzeige „no“, d.h. keine Nebenlösung vorhanden. Insgesamt wurden also etwas mehr als 15 Minuten aufgewendet, um die Aufgabe erschöpfend zu lösen.

Ossi Weiner: Das neue Mephisto Blitz- und Problemlösungs-Modul

(Quelle: Computer-Schach & Spiele Nr. 2 – April-Mai 1985) (photo copyright © by <http://www.schaakcomputers.nl/>) (600 dpi)

Natürlich wollte ich wissen, ob es sich hier um eine Eintagsfliege handelt oder ob das Programm tatsächlich so blitzschnell ist. Ich konnte mich wirklich überzeugen. Und nach den Untersuchungen des Münchner Experten Dr. H. E. Fritsch schaut es so aus, als ob das neue Mephisto-Modul Schachprobleme im Schnitt etwa fünfmal schneller löst als die anderen Schachcomputer auf dem Markt.

Niederschmetternd

Wie der Name des Programms verlangt, wollte ich nun auch die Blitzeigenschaften testen. In München und in Nürnberg ließ ich zahlreiche Bekannte und Kunden 5-Minuten-Blitzpartien gegen das Gerät spielen. Das Ergebnis war niederschmetternd – für die Menschen. Während die Großmeister Dr. Pflieger und Hort doch recht sicher ihre Spiele gewannen, konnte ein bekannter schweizer Meister den Blitzwettkampf nur noch ausgeglichen gestalten. Fast alle anderen Gegner standen auf verlorenem Posten. Der holländische Schachcomputerexperte Jan Louwman berichtete in Nürnberg ebenfalls von hervorragenden Ergebnissen: Im Moment kann kein anderer Schachcomputer im Blitz diesen Programms das Wasser reichen.

Auch im Colditz-Test wurden meine Erwartungen nicht enttäuscht: Mit 1753,5 Punkten erzielte dieses Modul ein geradezu sensationelles Ergebnis und übertraf mit seinen taktischen Fähigkeiten sogar noch den bisherigen Rekordhalter Super Constellation (1732,5) um 21 Punkte, was ca. 20 Elo-Punkten entsprechen dürfte.

Ein Programm, das taktisch so stark ist, muß auch im Spielverhalten sehr gut sein. Überraschend ist das nicht, denn das neue Mephisto-Modul basiert ja schließlich auf dem Programm PRINCHES, welches in Glasgow den Weltmeistertitel teilte. Auf Turnierstufe durchgeführte Tests ergaben, daß dieses Programm im Bereich der 8-Bit-Schachcomputer gegenwärtig keinen Vergleich zu scheuen braucht.

Das gute Bild wird abgerundet durch eine umfangreiche „intelligente“ Eröffnungsbibliothek mit Erkennung aller Zugumstellungen sowie ein gutes



Blitz- und Problemlösungs-Modul für den Mephisto

Endspiel-Programm, das auch schwierige Aufgaben wie Fernopposition oder Mattsetzung mit Springer und Läufer souverän beherrscht.

Die Ausstattung ist zwar nicht ganz so luxuriös wie beim Mephisto-III-Programm, jedoch sind alle wichtigen Eigenschaften vorhanden, z.B. Speicherung der ganzen Partie mit Nachspielmöglichkeit, Remis-Reklamationen, Schachuhr (Gesamtzeiten), Rechentiefeanzeige, Darstellung des Denkprozesses (zwei Halbzüge auf dem Brett!), Kommentare, Mattankündigung und — als Neuheit — eine BEST-Taste, die Alternativzüge hervorbringt.

Bei dieser Fülle von Eigenschaften erscheint der Preis von DM 398,- für einen kompletten Moduleinschub mit Tastatur, 6 LEDs (für Zusatzanzeigen), 32-K Programm und neuem Mikroprozessor (6502 mit 3,7 MHz) nicht zu hoch gegriffen. Interessant ist auch, daß der neue *Mephisto München* standardmäßig mit dem neuen Modul ausgerüstet werden soll. Ein kleiner Wermutstropfen: Für die zahlreichen Besitzer der „kleinen schwarzen Kästchen“ (Mephisto I, II oder III) ist das Blitz- und Problemlösungs-Modul leider nicht verfügbar, da dort bekanntlich der Mikroprozessor nicht austauschbar ist.

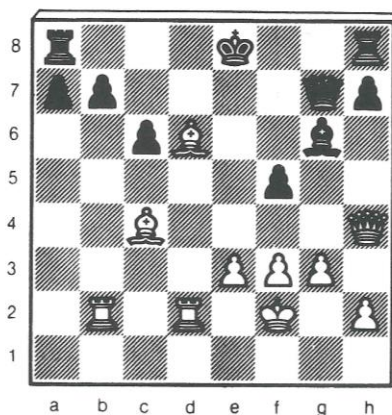
Zum Abschluß will ich nicht versäumen, den CSS-Lesern noch eine schöne Turnierpartie aus einem Wettkampf gegen den Novag Super Constellation (Endstand 10:10) vorzuführen:

Ossi Weiner: Das neue Mephisto Blitz- und Problemlösungs-Modul

(Quelle: Computer-Schach & Spiele Nr. 2 – April-Mai 1985) (photo copyright © by <http://www.schaakcomputers.nl/>) (600 dpi)

Weiß: Mephisto B + P (PI 3)
Schwarz: Super Constellation (Level 7)
 Englische Eröffnung (Vierspringer-Variante)

1.c4 e5 2.Sc3 Sc6 3.Sf3 Sf6 4.d4* e4 5.Sd2 Sxd4 6.Sdxe4 Sxe4 7.Dxd4 Sxc3 8.Dxc3 d5* 9.cxd5 Dxd5 10.Lf4 c6 11.f3!? Df5 12.e3 Le7(?). Überscharf gespielt. Besser war 12...Dg6. 13.Dxg7 Lh4+ 14.Lg3 Lf6 15.Dh6 Lxb2 16.Td1 Da5+ 17.Kf2 Dxa2. Dieser Bauernraub bei aufgerissener Königsstellung wird dem Schwarzen bald zum Verhängnis. 18.Td2 Db3 19.Dh4 Lf5. Hier ist guter Rat schon teuer. Weiß ist klar im Vorteil. 20.Ld6! f6 21.g3 Lg6? Mehr Chancen bot 21...0-0-0. 22.Lc4 Db6 23.Dh3 f5 24.Tb1 Da5 25.Tbx2 Dc3 26.Dh4 Dg7.



Zum Abschluß eine schöne Kombination: 27.Txb7!! Dxb7 28.Df6 Lf7 29.La6! Dc7. Verzweiflung! 30.Lxc7 0-0. Zu spät, du rettetest den Freund nicht mehr. 31.Le5 Tac8 32.Dg7 matt.

Bei Musch gehts husch husch



Ernst Musch

**Versand von
Schach-Computern**

Postfach 60 · Eichenweg 4
 D 7031 Ehningen
 Telefon (0 70 34) 57 58

Fordern Sie Unterlagen kostenlos

Mephisto

Novelty 1985

Novelty 1985

Mephisto blitz

(module for modular + exclusive)

This new MEPHISTO module, based on the 1984 world-champion program, contains the strongest commercially available program for (8-bit) chess-computers in the world. It features 24 levels, a high speed microprocessor and a most sophisticated 32 KByte program, without missing the high MEPHISTO standard for features and upgradability.

MEPHISTO BLITZ shows unsurpassed skill of play especially in blitz-games but also in solving mate-problems (including second solutions) up to 12 moves most efficiently.



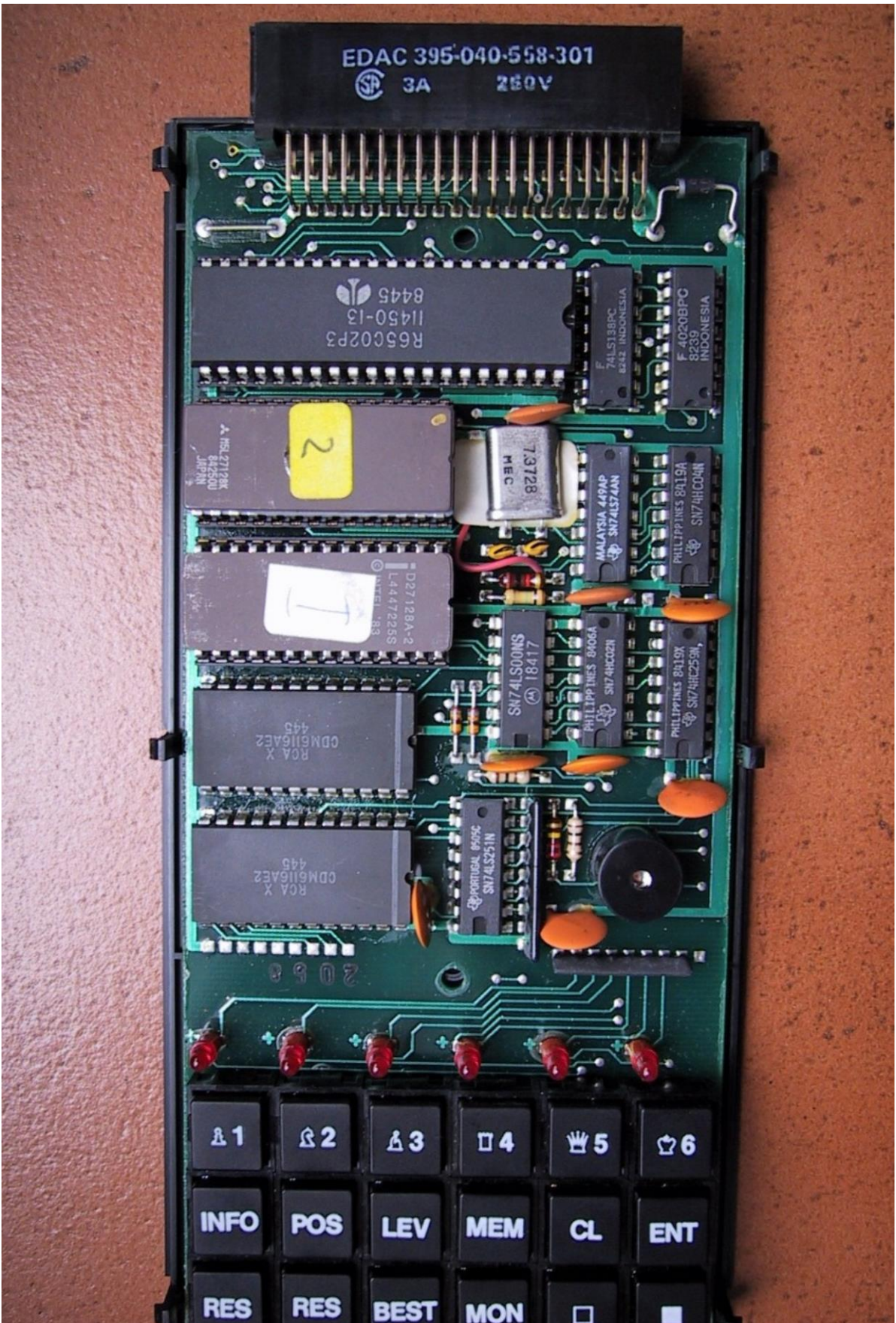
Mephisto Blitz

(Quelle: Mephisto Memorandum 1/1985)



Mephisto Modular + Blitz- und Problemlösungs-Modul

(photo copyright © by <http://www.schaakcomputers.nl/>)



Platine Blitz- und Problemlösungs-Modul

(photo copyright © by <http://www.schaakcomputers.nl/>)

B+P-Modul

Da schlägt der Blitz ein

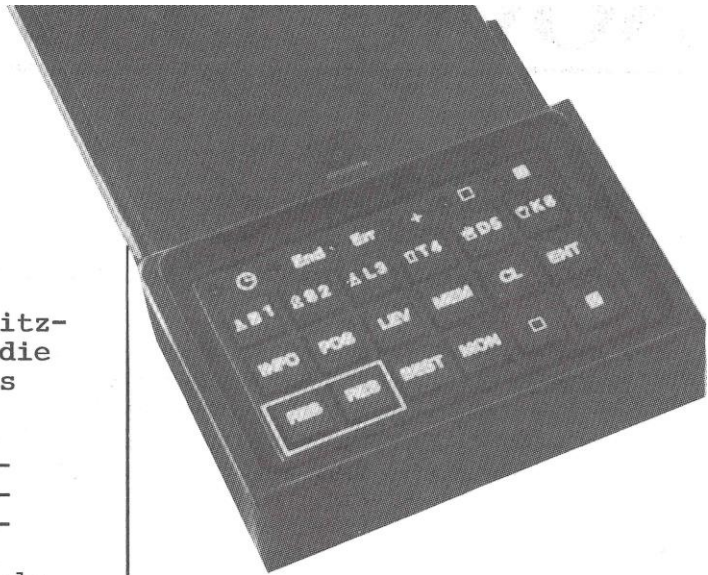
Immer häufiger werden Blitzturniere veranstaltet, und die Beliebtheit des Blitzschachs wächst ständig.

Das Schachspielen mit wesentlich eingeschränkter Bedenkzeit von 5-, 7- oder 10-Minuten-Blitzpartien zwingt den Spieler zur großen Schnelligkeit. Ausdauernde Konzentration, rasche Auffassungsgabe, schnelle Reaktion und ständiges Schachtraining sind Voraussetzungen für einen erfolgreichen Blitzspieler.

Nimzowitsch und Capablanca waren früher erfolgreiche "Blitzer", und nach dem Zweiten Weltkrieg machten Tal und Petrosjan von sich reden, der "Schnellste" war jedoch der legendäre Bobby Fischer.

Das wohl bisher am stärksten besetzte Blitzturnier wurde im Anschluß an den Wettkampf UDSSR gegen den Rest der Welt 1970 ausgetragen. Fischer deklassierte mit 4 1/2 Punkten Vorsprung die Weltelite. Das Ergebnis: 1. Fischer 19:3!; 2. Tal 14,5; 3. Kortschnoi 14; 4. Petrosjan 13,5; 5. Bronstein 13; 6. Hort 12; usw. usw.

Das B + P-MODUL (Blitz- und Problemlösungsmodul) kommt dem Wunsch vieler Schachspieler nach und schließt erstmals auf diesem Gebiet eine weitere Lücke. Das CONCHESS-MEPHISTO-MODUL wurde mit seinen speziellen Eigenschaften im Blitz- und Problemschach für das MODULARE KONZEPT entwickelt. Aus der



Einleitung erübrigt sich eigentlich der Hinweis, daß das Modul auch im Turnierschach eine ausgezeichnete Spielstärke aufweist.

6 Spielstufen stehen dem Blitzspieler zur Verfügung, wobei 4 davon mit einer Zeitsperre versehen sind, die jedoch mit der CL-Taste "überwunden" werden können.

6 Spiel-Turnierstufen, die letzte ist als Analysestufe ausgelegt, sind neben der Zeitsperre auch noch mit Zeitwarnung versehen. Eine blinkende LED ermahnt Sie, Ihren Grips etwas mehr anzustrengen. Die CL-Taste kann auch hier die Zeitsperre außer Kraft setzen.

Für den Problemfreund stehen 12 Mattsuch-Stufen zur Verfügung. Falls vorhanden, werden auch versteckte Nebenlösungen aufgespürt.

Alle Züge können zurück- und wieder vorgespielt werden; die Spielüberwachungsfunktion ist vorhanden. Über die INFO-Taste wird im Spielbetrieb der beste Zug mit Gegenzug auf dem Spielbrett und

Gerhard Piel: B+P-Modul – Da Schlägt der Blitz ein

(Quelle: Die deutsche Zeitschrift "Schach-Computer" Ausgabe 17 – 01.04.1985) (photo copyright © by <http://www.schaakcomputers.nl/>)

BLITZPARTIEN 60 ZÜGE/5 MINUTEN
=====

WEISS:	SCHWARZ:	ERÖFFNUNG	ZÜGE	ERGEBNIS
1) B + P-MODUL	SUPER CONSTELLATION	SIZILIANISCH	52	1/2 : 1/2 [3X]
2) "	"	ENGLISCHE PARTIE	48	0 : 1
3) "	"	FRANZÖSISCH	55	1 : 0
4) "	"	NIMZO-INDISCH	61	1 : 0
5) "	"	KÖNIGSINDISCH	82	1/2 : 1/2
6) SUPER CONSTELLATION	B + P-MODUL	BENONI VERTEID.	38	1 : 0
7) "	"	PIRC-VERTEIDIGUNG	57	0 : 1
8) "	"	WIENER PARTIE	62	0 : 1
9) "	"	SPANISCHE PARTIE	45	1/2 : 1/2 [3X]
10) "	"	PHILIDOR-VERTEID.	39	1 : 0

die Rechentiefe auf der LCD-Anzeige angezeigt.

Damit man nicht aus Versehen das gesamte Spiel löscht, hat das Modul nun zwei RES-Tasten, nur mit Doppelbetätigung wird der Löschvorgang ausgelöst. Preis: DM 398,--.

Die modulare Technik und die Zusammenarbeit mit CONCHESS scheint die Angebotspalette der Firma Hegener + Glaser eher nach oben hin zu erweitern.

TECHNISCHE DATEN

(lt. Angabe des Herstellers)

Mikroprozessor: 65C02
 Taktfrequenz: 3,2 MHz
 Programmspeicher: 32 KByte ROM
 Rechenspeicher: 4 KByte RAM
 Programm: A-Strategie mit speziellen Eigenschaften für Blitz- und Problemschach
 Spielstufen: 6 Blitz-, 6 Spiel- und 12 Problemstufen
 Schachuhr: 2-Zeiten
 Anzeige: 4-stellig LCD und 6 LEDs

Wir dürfen gespannt sein, wie sich dieses Modul in Turnieren gegen Menschen und andere Computer schlägt. Dieser erste Test ist nicht das letzte Wort über das B + P - Modul.

Bei Musch geht's husch-husch



Ernst Musch

**Versand von
Schach-Computern**

Postfach 60 · Eichenweg 4
 D 7031 Ehningen
 Telefon (0 70 34) 57 58

Fordern Sie kostenlose Unterlagen an !

Gerhard Piel: B+P-Modul – Da Schlägt der Blitz ein

(Quelle: Die deutsche Zeitschrift "Schach-Computer" Ausgabe 17 – 01.04.1985) (photo copyright © by <http://www.schaakcomputers.nl/>)



Mephisto Modular + Blitz- und Problemlösungs-Modul

(photo copyright © by <http://www.schaakcomputers.nl/>)



Platine Blitz- und Problemlösungs-Modul

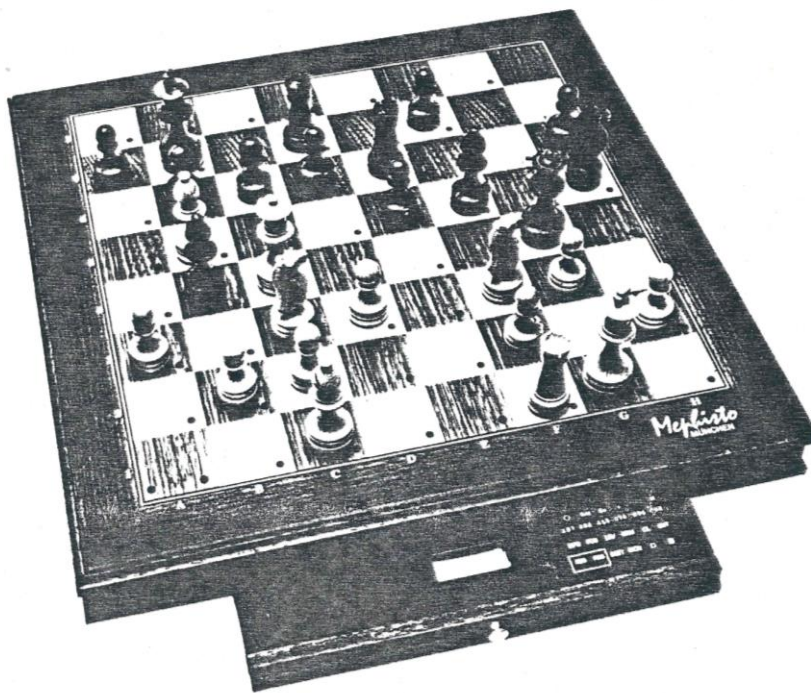
(photo copyright © by <http://www.schaakcomputers.nl/>)



Weiner Vertriebs GmbH

**HOBBY
COMPUTER
CENTRALE**

DER NEUE *Mephisto* **IST DA !**



MEPHISTO MÜNCHEN - die neue Computer - Spitzenklasse

Ausstattung: SPITZE ! Modulsystem: SPITZE ! Programm: SPITZE !

Flaches Holz-Sensorbrett in Turniergröße (50x50), handgearbeitete Schachfiguren. Anzeigemöglichkeiten für Rechartiefe, Schachuhr, Hauptvariante etc. Große Eröffnungsbibliothek (erkennt Zugumstellungen!).
6 Blitz-, 6 Spiel- und 12 Problemstufen.

Durch drei Moduleinschübe (in Schublade versenkbar) sind Programme (Software) und Rechner (Mikroprozessor) leicht austauschbar. Bereits jetzt haben Sie 4 Programme sowie 3 Rechartypen (sogar 16 Bit!) zur Auswahl.
Ein Drucker-Interface ist in Vorbereitung.

Äußerst schnelles und spielstarkes Programm, sehr gut vor allem im Kombinations- und Endspiel (mühelos etwa Matt mit Springer/Läufer).
Unübertroffene Leistungen im Blitz- und Problemschach: Matts in bis zu 12 Zügen und auch Nebenlösungen werden mit erstaunlicher Geschwindigkeit gefunden.

**Den neuen Moduleinschub MEPHISTO BLITZ gibt es natürlich auch einzeln zu kaufen - für jeden MEPHISTO MODULAR oder EXCLUSIVE.
Ab sofort bei Ihrem Fachhändler !**

Mephisto Blitz- und Problemlösungs-Modul

(Weiner Vertriebs GmbH - München 1985) (photo copyright © by <http://www.schaakcomputers.nl/>)

<u>Technische Daten:</u>	MEPHISTO MÜNCHEN
Mikroprozessor:	6502
Taktfrequenz:	3,7 MHz
Programmspeicher:	32 KByte ROM
Rechenspeicher:	4 KByte RAM
Programm:	A-Strategie mit speziellen Eigenschaften für Blitz- und Problemschach
Spielstufen:	6 Blitz-, 6 Spiel- und 12 Problemstufen
Schachuhr:	2 - Zeiten
Anzeige:	4 - stellig LCD und 6 LEDs
Einblick in den Rechengang:	ja
Ausbaumöglichkeiten:	insgesamt 3 Steckplätze
Abmessungen:	ca. 50 x 50 x 6 cm
Gewicht:	ca. 8 kg
Stromversorgung:	Netzbetrieb

Mephisto Blitz- und Problemlösungs-Modul

(Weiner Vertriebs GmbH – München – 1985) (photo copyright © by <http://www.schaakcomputers.nl/>)

oo

NEU: MEPHISTO SPECIAL TUNING

oo

Superschnell und spielstark wird jeder mit dem neuen MM II - Modul (oder auch Blitzmodul B+P) ausgestattete MEPHISTO (ob Modular, Exclusive oder München) durch die HCC-Umrüstung auf

MEPHISTO SPECIAL (5,2 MHz).

Die Rechengeschwindigkeit wird um über 40% gesteigert, wodurch sich die ohnehin schon enorme Spielstärke entsprechend weiter erhöht. Besonders beim Blitzten braucht der MEPHISTO SPECIAL (5,2 MHz) keinen Vergleich zu scheuen. Selbstverständlich läuft nach der Umrüstung die eingebaute Schachuhr unverändert weiter. Und das wichtigste: Bei HCC haben Sie die volle Garantieleistung für ein halbes Jahr!

Aber das erstaunlichste ist unser Einführungspreis für die Umrüstung von

nur DM 295.-- !!

Dabei spielt es überhaupt keine Rolle, ob Sie bei uns ein einzelnes Modul oder einen kompletten MEPHISTO-Schachcomputer erwerben wollen, oder ob Sie ein schon vorhandenes Modul auf MEPHISTO SPECIAL (5,2 MHz) umrüsten möchten. In letzterem Falle genügt es völlig, dieses Modul an HCC einzusenden. Die Bearbeitungszeit beträgt zur Zeit nicht mehr als ca. 1 Woche!

Noch nie gab es solch einen schnellen Schachrechner dermaßen günstig ! Das Original-Tuning MEPHISTO SPECIAL (5,2 MHz) gibt es ab sofort bei HCC, dem führenden Schachcomputerhändler Europas.

oo

NEU: MEPHISTO SPECIAL TUNING

oo

Stand: September 1985 ; Änderungen und Irrtum vorbehalten.



Weiner Vertriebs GmbH
Barerstraße 67
D-8000 München 40
Tel. (0 89) 2 72 07 97

Neu: Mephisto Special Tuning

(Weiner Vertriebs GmbH - München - September 1985) (photo copyright © by <http://www.schaakcomputers.nl/>)

Überblick über die MEPHISTO - Schachprogramme

Programm	Spielstärke (Elo gesch.)	Gerätetyp	Zubehör	Unser Preis
Mephisto II	1700...1750	Mobil	9	333,-
		Mirage	1,9	448,--
Mephisto III	1750...1800	Moduleinschub III	---	378,--
		Mobil LCD (III)	9	568,--
		Modular	1,2,4,6-9	760,--
		Exclusive	1,2,5,6-9	950,--
Mephisto MM II	1900...1950	Moduleinschub MM II	---	378,--
		Modular II	3,4,6,8,9	760,--
		Exclusive II	3,5,6,8,9	950,--
		München II	3,6,8,9	1435,--
Mephisto Amsterdam (16 Bit)	2100...2150	Modulpaket Amsterdam	---	2248,--
		Modular Amsterdam-Mod.	4,6,7,10	2748,--
		Exclusive Amsterdam-M.	5,6,7,10	2948,--
		München Amsterdam-Mod.	6,7,10	3448,--
<u>Passendes Zubehör:</u>	1	Mobil LCD Reiseaufsatz		188,--
	2	Eröffnungsmodul HG 170		188,--
	3	Eröffnungsmodul HG 180 (ab 11/85)		188,--
	4	Koffer BK 550		110,--
	5	Koffer BK 650		140,--
	6	Blitzmodul (B+P)		378,--
	7	Moduleinschub MM II		378,--
	8	Modulpaket Amsterdam (mit Netzt.)		2248,--
	9	Netzteil HGN 5001		35,--
	10	Netzteil HGN 5004		98,--


Stand: September 1985; Änderungen und Irrtum vorbehalten.



Weiner Vertriebs GmbH
Barerstraße 67
D-8000 München 40
Tel. (0 89) 2 72 07 97

Überblick über die Mephisto-Schachprogramme

(Weiner Vertriebs GmbH - München - September 1985) (photo copyright © by <http://www.schaakcomputers.nl/>)



HCC

In Europa die **Nr. 1** für Schachcomputer

▶ **Alle Spitzengeräte sofort lieferbar**

▶ **NEU: MEPHISTO BLITZ
SPECIAL (5 MHz) und
MEPHISTO MÜNCHEN SPECIAL**

▶ **Fragen Sie auch nach redu-
zierten Einzelstücken bzw.
Vorführgeräten!**

(Weiner Vertriebs GmbH – Rochade Juni 1985) (photo copyright © by <http://www.schaakcomputers.nl/>) (600 dpi)

Programmierer / Programmer

- Ulf Rathsmann

Baujahr / Release

- Erste Einführung: April 1985

Technische Daten / Technical specifications

- Mikroprozessor: 6502
- Taktfrequenz: 3,2 & 3,7 MHz
- Programmspeicher: 32 KB ROM
- Arbeitsspeicher: 4 KB RAM

Besondere Merkmale / Special characteristics

- A-Strategie mit speziellen Eigenschaften für Blitz- und Problemschach

Spielstärke / Playing strength

- Spielstärke (DWZ/ELO): ca. 1800

Verwandt / Related

- Conchess Programmkassette S 4 – 3,2 MHz (Programmversion Glasgow 1984)
- Conchess Programmkassette T 6 – 5,5 MHz (Programmversion Glasgow 1984)
- Conchess Programmkassette H – 4,0 MHz (Prin chess)
- Mephisto MM II & MM II A – 3,7 MHz

Verwandte Weblinks / Related Weblinks

<https://www.chessprogramming.org/Conchess>

The brand name Conchess

[https://www.schach-computer.info/wiki/index.php?title=Conchess Princess H-Kassette](https://www.schach-computer.info/wiki/index.php?title=Conchess_Princess_H-Kassette)

Conchess Princess H-Kassette