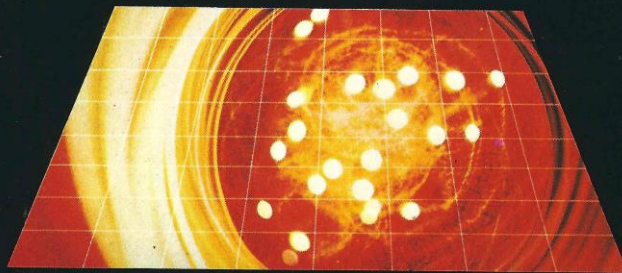


Chess Computers

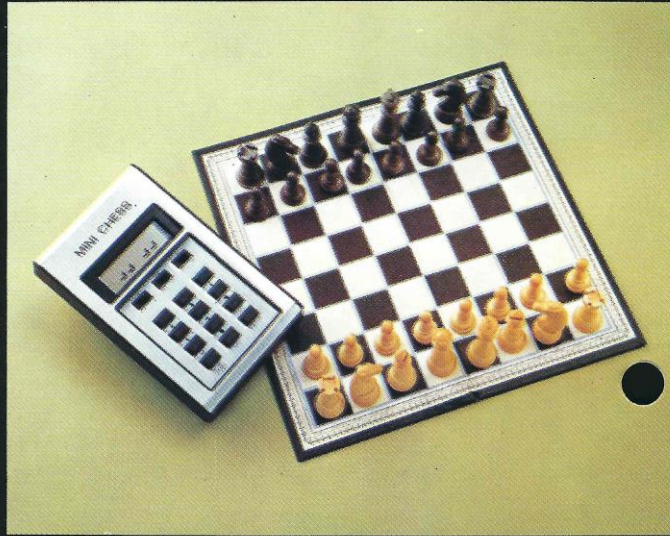


 TM SciSys TM

SciSys Prospekt 1982

(photo copyright © by <http://www.schaakcomputers.nl/>)

Mini Chess



Der preiswerte Schachcomputer im Taschenrechnerformat.

Dieser äußerst handliche Computer ist das ideale Gerät für alle, die gern zwischendurch eine Partie spielen. Er ist auch besonders für Kinder ein ausgezeichneter Lehrmeister, von dem sie in kürzester Zeit das königliche Spiel erlernen. Mini Chess kennt alle Spielregeln (einschließlich Bauernumwandlung, Rochade, Patt, en passant) und wird keine unerlaubten Züge zulassen. Er spielt wahlweise mit den schwarzen oder den weißen Figuren oder auch gegen sich selbst, wenn Sie eine Computerpartie sehen wollen. Sie können während der Partie die Spielstärke verändern, die Seiten wechseln oder den Computer einen Zug für Sie ausführen lassen.

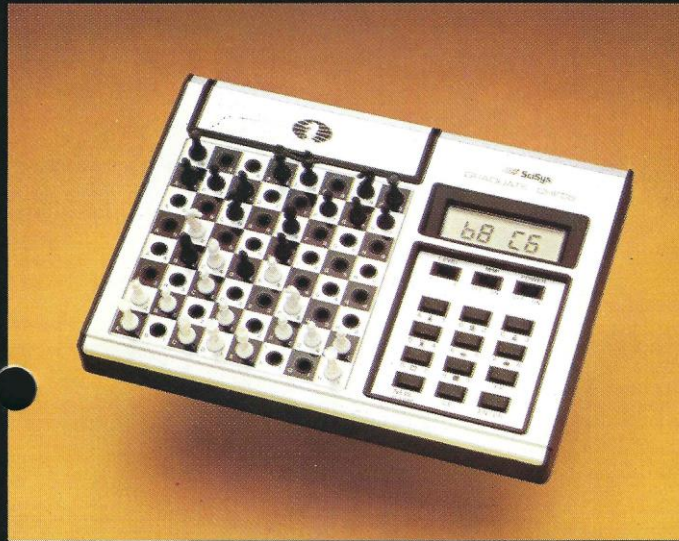
Mini Chess wird mit einer 9V Batterie betrieben, die eine Spieldauer von über 100 Stunden erlaubt. Der Computer wird mit Schachbrett und Figuren geliefert.



SciSys Mini Chess

(photo copyright © by <http://www.schaakcomputers.nl/>)

Junior Chess



Der ideale Computer für Anfänger und junge Schachspieler.

Mit seinem integrierten Schachbrett bildet dieser äußerst preisgünstige Computer eine praktische, kompakte Einheit, die leicht überallhin mitgenommen werden kann. Er hat ein lehrreiches Programm und wird vom Weltschachbund (FIDE) insbesondere für Anfänger und jugendliche Schachspieler empfohlen.

Junior Chess kennt alle Spielregeln (einschließlich Bauernumwandlung, Rochade, Patt, en passant), spielt wahlweise mit den schwarzen oder den weißen Figuren, oder auch gegen sich selbst. Sie können während der Partie die Spielstärke verändern, die Seiten wechseln oder den Computer einen Zug für Sie ausführen lassen. Eine Stellungskontrolle ist jederzeit möglich, ebenso wie die Eingabe von besonderen Eröffnungen oder Stellungen.

Der Computer läuft über 100 Stunden mit einer Batterie.

Wie schnell können Sie Schwarz mattsetzen?



Junior Chess braucht nur drei Züge und weniger als eine halbe Minute. Finden Sie auch so schnell einen Weg?

*Lösung: Der Computer spielt elegant: 1. Tb2-b4 Kg1-d1
2. Tb4-e4! Kd1-c1 3. Te4-e1
matt.*

SciSys™

SciSys Junior Chess

(photo copyright © by <http://www.schaakcomputers.nl/>)

Chess Partner 3000



Großer Schachcomputer zum Minipreis.

Dieser Schachcomputer besticht durch sein elegantes Aussehen und seinen ungewöhnlich niedrigen Preis. Er besitzt ein 20 x 20 cm großes Schachbrett und ein besonderes Fach für die mitgelieferten Figuren. Der Computer besitzt acht einstellbare Spielstufen (die auch während der Partie verändert werden können) eine große, gut lesbare LCD-Anzeige, sowie bedienungsfreundliche Sensortasten.

Chess Partner 3000 benötigt keinen Netzanschluß und wird mit einer 9V Batterie betrieben (über 100 Stunden pro Batterie).

 **SciSys**TM

SciSys Chess Partner 3000

(photo copyright © by <http://www.schaakcomputers.nl/>)

Travel Sensor



Reise-Schachcomputer mit modernster Sensortechnik.

Dieser handliche Computer kann, dank modernster Sensortechnik, die Züge, die Sie auf dem eingebauten Schachbrett ausführen, selbständig erkennen. Die eigenen Züge zeigt Travel Sensor mit Hilfe von Leuchtdioden am Schachbrett an.

Der Computer hat besondere Signallämpchen für Schach, Matt, Weiß am Zug, Schwarz am Zug, Eingabe von Stellungen, usw. Auch die Tastatur läßt sich besonders leicht bedienen: drücken Sie beispielsweise die Springer-Taste, so zeigt Ihnen der Computer die Stellung aller Springer auf dem Schachbrett. Travel Sensor hat vier Spielstufen, spielt mit Schwarz oder Weiß, wechselt auf Wunsch die Seiten, gestattet die Eingabe von Eröffnungen und Stellungen. Mit einem Batteriesatz können Sie über Stunden spielen!

Travel Sensor besitzt einen einzigartigen Langzeitspeicher, der eine Stellung bis zu einem Jahr lang speichern kann. Wenn Sie eine Partie unterbrechen möchten, schalten Sie den Computer einfach auf Memory. Sie können dann die Partie später dort wieder aufnehmen, wo Sie sie unterbrochen haben.



SciSys Travel Sensor

(photo copyright © by <http://www.schaakcomputers.nl/>)

Intercontinental Traveler

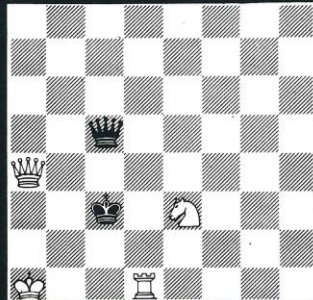


Einer der erfolgreichsten Schachcomputer auf dem Markt.

Der Traveler gehört bereits zum festen Reisegepäck von Tausenden von Schachfreunden in der ganzen Welt. Unser verbessertes Modell besitzt eine neue batterie-sparende LCD-Anzeige und einen schnelleren Mikroprozessor, der die Spielstärke erheblich steigert.

Wer lange Wartezeiten verkürzen oder schnell mal "zwischen-durch" eine Partie spielen will, findet im Traveler einen nimmermüden Schachpartner. Sie können ein aufregendes Blitzspiel oder (auf einer der höheren von insgesamt acht Spielstufen) eine ernsthafte Turnierpartie gegen den Computer spielen. Auch Schachprobleme ("Matt in zwei Zügen") löst er fehlerfrei.

Finden Sie die Lösung schneller als der Computer?



Dieses Schachproblem (von G. Mott-Smith) fordert: Weiß setzt in genau zwei Zügen matt.

Vorsicht, die Aufgabe ist gar nicht so einfach. Intercontinental Traveller findet die Lösung (auf Stufe 6) in weniger als einer Minute!

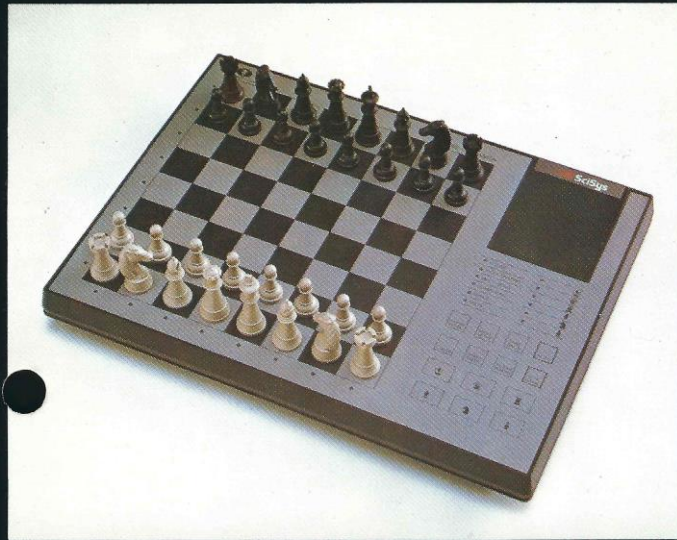
Lösung: Weiß muß erstaunlicher-weise 1. Kd1 spielen. Nur dieser Zug garantiert, daß er im nächsten Zug mattsetzen kann, egal was Schwarz spielt.

SciSys

SciSys Intercontinental Traveler

(photo copyright © by <http://www.schaakcomputers.nl/>)

Chess Companion



Einfach zu bedienen, schwer zu schlagen.

Chess Companion besitzt ein modernes Sensorbrett, mit dem er Ihre Züge automatisch erkennt. Leuchtdioden am Schachbrett zeigen die Züge des Computers an. Er besitzt acht Spielstufen und löst Schachprobleme bis Matt in 4 Zügen. Er spielt besonders trickreich und ist beim Blitzschach ein gefährlicher Gegner.

Eine unkomplizierte Tastatur und zwölf zusätzliche Signallämpchen (für Schach, Matt, Seitenwechsel, Stellungskontrolle, usw.) machen den Umgang mit dem Computer besonders leicht. Sie können problemlos Eröffnungen und Stellungen eingeben, Figuren neu aufstellen, versetzen oder entfernen. Wenn Sie Züge zurücknehmen, erinnert Sie der Computer sogar daran, woher die Figur kam und ob eine geschlagene Figur ersetzt werden muß.



SciSys Chess Companion

(photo copyright © by <http://www.schaakcomputers.nl/>)

Senator Chess

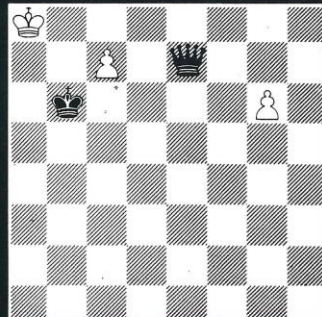


Der kompakte Reisedeutschcomputer mit dem eingebauten LCD-Schachbrett.

Senator Chess stellt ein völlig neues Konzept dar: ein handlicher Schachcomputer mit nur vier Kontrolltasten und ein eingebautes LCD-Brett. Mit Hilfe einer großen Steuertaste können Sie Ihre Züge auch dort ausführen.

Selbstverständlich erlaubt Ihnen dieser Computer, Stellungen einzugeben oder zu verändern, Züge zurückzunehmen, Mattaufgaben zu lösen, und vieles andere mehr. Der Weltschachbund (FIDE) hat Senator Chess daher empfohlen, insbesondere für Schachfreunde, die viel unterwegs sind.

Wie soll Weiß hier spielen?



Nach 1. c7-c8D?? folgt 1...
De7-a7 matt. Auch nach
1. Ka8-b8 oder 1. g6-g7 folgt 1...
... De7xc7 und Matt im
nächsten Zug. Kann sich Weiß
retten? Senator Chess zeigt
Ihnen wie, in weniger als 10
Sekunden!

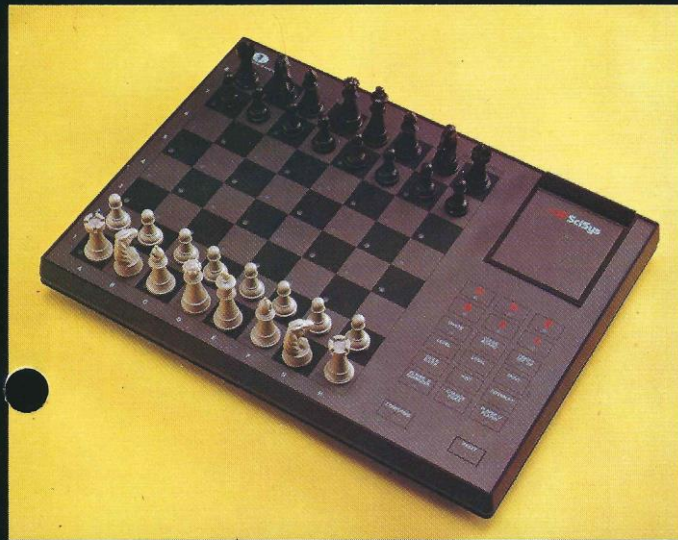
Lösung: 1. c7-c8S+! Der
Computer nimmt für den
Bauern einen Springer, schlägt
im nächsten Zug die schwarze
Dame und wandelt den anderen
Bauern in eine Dame um. Alles
auf Stufe 2!

 SciSys™

SciSys Senator Chess

(photo copyright © by <http://www.schaakcomputers.nl/>)

Sensor Chess



Der spielstarke Schachcomputer mit dem austauschbaren Programm.

Sensor Chess hat alle Eigenschaften eines anspruchsvollen Schachcomputers: modernes Design, spielstarkes Programm, Sensorbrett, Zuganzeige durch Leuchtdioden im Schachbrett, umfassende Bedienungsmöglichkeiten. Er hat sogar einige besondere Funktionen, die ihn zum vollendeten Lehrer werden lassen. So zeigt er ihnen auf Wunsch alle zulässigen Züge, die eine Figur machen kann, oder welche Figuren möglicherweise bedroht sind. Er kann bei Partien zwischen Menschen als Schiedsrichter eingesetzt werden, wobei er jeden unzulässigen Zug beanstandet und gerne Hilfe leistet, wenn einer der Spieler dies will.

Für Sensor Chess gibt es Zusatzmoduln (s. nächste Seite), die die Lehrfunktionen enthalten und seine Spielstärke erhöhen. So bleibt der Computer immer auf dem neuesten Stand.

Was sollte der Großmeister spielen?



In dieser Stellung spielte Spitzengroßmeister Vlastimil Hort (mit Weiß gegen Gligoric) 1. Tc7xf7 Kg8xf7 2. Dc1-c8 Dh4-e7 und die Partie endete alsbald mit Remis. Hat GM Hort etwas übersehen?

Lösung: Nach 1. Tc7xf7 Kg8xf7 hätte Hort die schwarze Dame einfangen können: 2. Le3-g5! Dh4-h5 3. g2-g4. Sensor Chess findet diese Fortsetzung auf Stufe 4 (1 Minute pro Zug).



SciSys Sensor Chess

(photo copyright © by <http://www.schaakcomputers.nl/>)

Sensor Chess Modules



Erhöhen die Spielstärke und verändern die Persönlichkeit von Sensor Chess.

Strong Play Modul – erweitert das Grundprogramm um 50%. Der Computer erhält zusätzliche Funktionen und spielt abwechslungsreicher in der Eröffnung, konstruktiver im Mittel- und Endspiel.

Super Classical Modul – erweitert das Grundprogramm um 100%. Noch spielstärker als das Strong Play Modul. Der Computer wird mit diesem Modul die "klassischen" Prinzipien der Schachstrategie treu befolgen: Entwicklung der Figuren, Besetzung des Zentrums, Vorbereitung des Königsangriffs.

Super Hypermodern Modul – erweitert das Grundprogramm um 100%. Mit diesem Modul spielt Sensor Chess nach der Strategie der "hyper-modernen" Schule, die von den Meistern Nimzowitsch, Reti und Breyer begründet wurde. Er wird zunächst Ihnen das Zentrum überlassen und seine Kräfte im Hintergrund entwickeln. Wenn es ihm dann gelingt, durch Flankenangriffe Ihre Position zu schwächen, leitet er im günstigen Augenblick einen energischen Vorstoß und Gegenangriff ein.



SciSys Sensor Chess Modules

(photo copyright © by <http://www.schaakcomputers.nl/>)

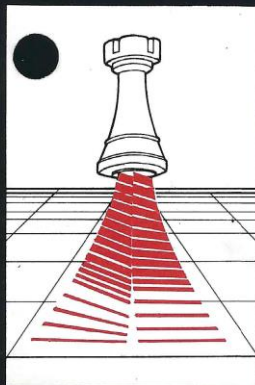
President Chess



Herausragend in Spielstärke und Technik.

In diesem eleganten Computer steckt das 16K Programm eines hervorragenden Schachmeisters. President Chess ist auch für gute Klubspieler ein ernstzunehmender Gegner, der besonders im taktischen Spiel schwer zu besiegen ist. Er besitzt acht Spielstufen und löst Schachprobleme bis Matt in 7 Zügen. Er spielt sowohl klassisch wie hypermodern und kennt eine sehr große Anzahl entsprechender Eröffnungen. Auch für President Chess wird es in Zukunft Zusatzmoduln geben, die ihn auf dem neuesten Stand halten.

Selbstverständlich besitzt dieser moderne Computer umfassende Bedienungsmöglichkeiten. Besonders einfach und logisch sind die Eingabe, Überprüfung und Veränderung von Stellungen.



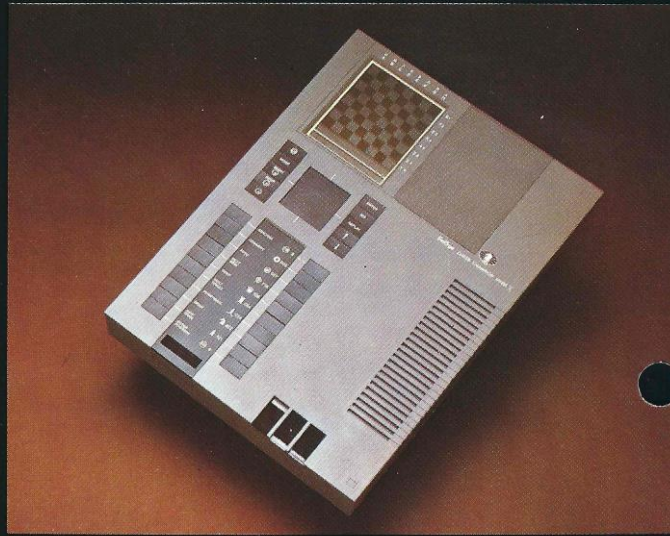
Am besten wird Ihnen beim President sicher das neuentwickelte "Natural Play" Sensorbrett gefallen. Es enthält spezielle Magnetsensoren, so daß Sie die Figuren völlig natürlich ziehen können – ohne Druck und ohne Eingabe von Koordinaten.

 **SciSys** TM

SciSys President Chess

(photo copyright © by <http://www.schaakcomputers.nl/>)

SciSys Chess Champion Mark V



Der fortschrittlichste und vielseitigste Schachcomputer der Welt.

Er ist auch einer der spielstärksten: 1981 wurde er offizieller Weltmeister aller kommerziellen Schachcomputer.

Der Mark V ist ein Spitzencomputer, der keine Wünsche offenläßt. Es ist unmöglich, alle Bedienungsmerkmale hier aufzuzählen. Er besitzt ein automatisches LCD-Schachbrett und eine 16-stellige Kommentaranzeige, spielt bis zu zwölf Partien gleichzeitig, speichert alle Züge, führt jede der Partien nochmals vor. Er besitzt zwölf eingebaute Schachuhren, reklamiert und bietet Remis an (wobei er die entsprechende Regel zitiert), und gibt in aussichtsloser Stellung selbständig auf.

Auch Turnierspieler schätzen den Mark V als hilfreichen Analysierpartner. Man kann den Computer beitragen, eine schwierige Stellung über viele Tage zu analysieren. Anschließend führt er dann das Ergebnis seiner Arbeit vor. Bei Schachproblemen (bis Matt in 7) findet er auch sämtliche Nebenlösungen und ist eine unentbehrliche Hilfe für Problemfreunde.

Das austauschbare Programm-Modul garantiert, daß Sie diesen Computer immer mit dem neuesten Programm ausstatten können.

 **SciSys**TM

SciSys Chess Champion Mark V

(photo copyright © by <http://www.schaakcomputers.nl/>)

The Chess Champion "Natural Play" Sensor Board and the Mark VI/Philidor Module



Modernste Sensortechnik für den Chess Champion Mark V.

Dieses neuentwickelte "Natural Play" Sensorbrett läßt sich problemlos anschließen und macht die Bedienung des Computers noch bequemer. Sie können die Figuren völlig natürlich auf dem Schachbrett ziehen, die eingebauten Magnetsensoren erkennen jeden Zug.



Außerdem:

Mit dem "Natural Play" Sensorbrett erhalten Sie das neueste Programm-Modul für den Mark V. Das Mark VI/Philidor Programm hat in zahlreichen internationalen Turnieren hervorragende Ergebnisse erzielt. Mit ihm bekommt der Computer eine erweiterte Eröffnungsbibliothek und erhebliche taktische und positionelle Verbesserungen im Mittel- und Endspiel.

 **SciSys**

SciSys Chess Champion 'natural play' Sensor Board and the Mark VI/Philidor Module

(photo copyright © by <http://www.schaakcomputers.nl/>)

SCISYS SCHACHCOMPUTER: AUSSTATTUNG

	Mini Chess	Junior Chess	Partner 3000	Travel Sensor	Intercontinental Traveler	Companion	Senator Chess	Sensor Chess	President	Mark V/VI
Speicher (Kbytes)	2.25	2.25	2.25	2.25	2.25	4.25	5	4.25	18	48
Prozessorgröße (bit)	4	4	8	8	8	8	8	8	8	
Geschwindigkeit (MHz)	0.4	0.4	0.4	0.4	7.2	1.0	4.0	2.0	2.0	2.0
Spielstärke *	1100	1100	1100	1150	1300	1500	1400	1600	1800	1800-1900
Spielstufen	2	2	8	4	8	8	8	8	8	Unbegrenzt
Rücknahme von Zügen	—	—	—	—	—	6	6	6	100	100
Probleme "Matt in"	—	—	—	—	2	4	2	4	7	7
Stellungskontrolle/ Stellungseingabe	Ja	Ja	Ja Nein	Ja	Ja	Ja	Ja	Ja	Ja	Ja
Zugvorschläge für den Gegner	Ja	Ja	Ja	Ja	Ja	Ja	Ja	Ja	Ja	Ja
Batteriebetrieb bis-Stunden (geschätzt)	100	100	100	500	20	—	10-20 Adapter wird mitgeliefert	—	—	—
Zusatzmoduln	—	—	—	—	—	—	—	Ja	Ja	Ja
Langzeitspeicher	—	—	—	1 Jahr	—	—	—	—	—	1 Jahr

(* Geschätzt – nur zu Vergleichszwecken)

SciSys Schachcomputer Ausstattung

(photo copyright © by <http://www.schaakcomputers.nl/>)



SciSys are the only chess computers endorsed by the World Chess Federation

SCISYS COMPUTER LTD.,
Suite 8, London House, 266 Fulham Road,
London SW10, United Kingdom.

SCISYS COMPUTER INC.
359 East Beach Street, Inglewood CA 90302, U.S.A.

SCISYS-W LTD.
1801, Admiralty Centre, Tower II, 18 Harcourt Road,
Hong Kong

Made and Printed in Hong Kong

SciSys are the only chess computers endorsed by the World Chess Federation