

# Computer und Kombinationen (31)

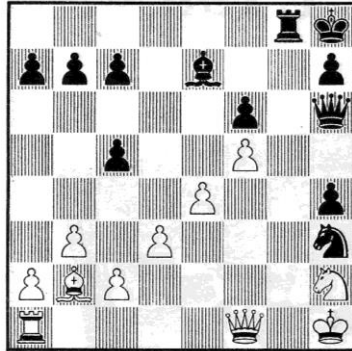
von N. H. Yazgac

Die Kombination ist das Herz des Schachspiels.

A. Aljechin

Der dritte Schachweltmeister, José Raoul Capablanca, verlor nur selten eine Partie, und deswegen machten seine Verluste immer Schlagzeilen. In Diagrammstellung Nr. 121 zwang ihn sein ziemlich unbekannter Gegner mit einem einzigen Zug zur Aufgabe. Was hat dieser mit den schwarzen Steinen gezogen?

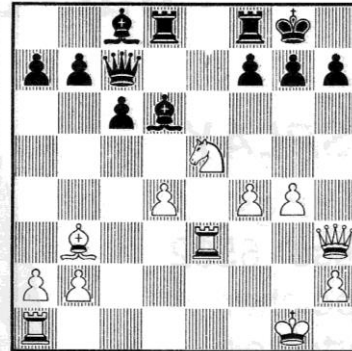
STELLUNG 121  
Capablanca - Jaffe  
New York 1913



Schwarz am Zuge

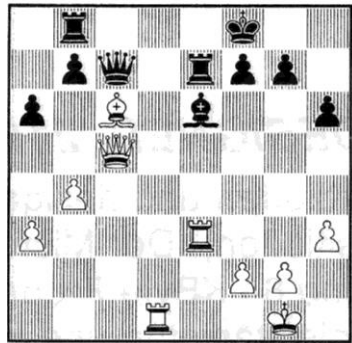


STELLUNG 122  
Shlohow - Pibalow  
Stavepolov 1982



Weiß am Zuge

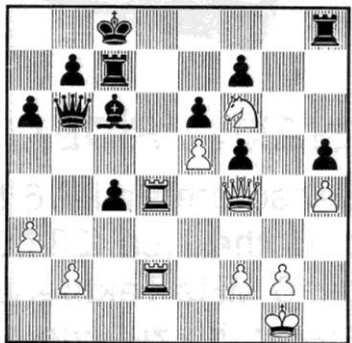
STELLUNG 123  
Mc Cambridge - Kaushansky  
Chicago 1985



Weiß am Zuge



STELLUNG 124  
Keres - Hasenfuss  
Kemerli 1937



Weiß am Zuge

Stellung 121: 1.- ♚e3! und Weiß gibt auf, da z.B. 2. ♘f3 ♗f2+ 3. ♚h2 ♚f4#.

Stellung 122: 1. ♚xh7+!! ♗xh7 2. ♖h3+ ♗g8 3. ♗g6! irgend. 4. ♖h8#

Stellung 123: 1. ♖d7! ♚xc6 2. ♚xe7+ ♗g8 3. ♖d8+ ♖xd8 4. ♚xd8+ 1:0.

Stellung 124: 1. ♚h6!! ♖e8 2. ♖d8+ ♖xd8 3. ♖xd8+ ♗pd8 4. ♚f8+ ♗e8 5. ♚xe8#

Lösungen:

COMPUTER	MEPHISTO ALMERIA 16-BIT	MEPHISTO MM IV	MEPHISTO SUP. MON.	MEPHISTO MM II	EXCEL 68000	AVANT GARDE	CONST. FORTE B	EXPERT	SUPER CONST.	CONCHES AMST. 6 MHz	TURBO KING	LEONARDO MAIST. B. 6 MHz
STELLUNG 121	TU 0 0:04	L-3 0:21	L-C2 0:17	L-1 0:05	L-A1 0:05	L-A1 0:10	L-1 0:12	L-1 0:02	L-1 0:04	L-2 0:08	L-A3 0:10	L-E1 0:01
STELLUNG 122	L-Dauer	L-9	L-C8	L-5 1:02	L-A7 3:02	L-A6 4:36	L-5 2:48	L-INF 6:19	L-8 5:19	L-5 0:32	L-B7	L-F8
STELLUNG 123	TU 0 0:01	L-3 0:20	L-C3 0:18	L-1 0:06	L-C1	L-B1	L-1 0:05	L-1 0:02	L-8	L-7 0:08	L-B7	L-F8
STELLUNG 124	TU 0 0:03	L-3 0:05	L-C2 0:07	L-1 0:06	L-A1 0:07	L-A1 0:10	L-1 0:05	L-1 0:03	L-1 0:03	L-2 0:08	L-A3 0:07	L-E1 0:01

(Quelle: <https://rochadeuropa.com/> - Mai 1989) (photo copyright © by <http://www.schaakcomputers.nl/>) (600 dpi)