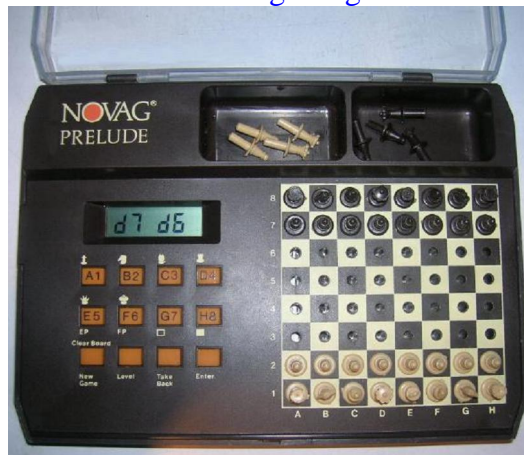


04-1986 [L-1801] Novag - **Prelude**

Novag Art. No. 861. In tegenstelling tot de **Novag Piccolo** heeft de **Prelude** géén sensorbordje, maar moet men via de bedieningsknoppen de zetten in geven. De zetten verschijnen dan op het kleine LCD-schermje. Het schaakbordje met de insteekschaakstukjes hebben dus aan de onderkant geen sensorcontacten. Een beetje omslachtig is de dialoog daardoor wel, want je zit met een 'dubbele bediening', of het moet zijn dat je een hele partij blind kunt schaken (of zo u wilt) deze discipline natuurlijk wilt oefenen! In tegenstelling tot wat H.-P. Ketterling vlak na de speelgoedbeurs in de Rochade van maart 1986 schreef, heeft de **Prelude** wél een klein aantal openingsvarianten. Niet spectaculair te noemen maar wel aanwezig...

4-Bit Singlechip TMP47C220AF

Na enig zoeken op het internet begreep ik de naam van de gebruikte CPU! Luuk Hofman had deze chip al gefotografeerd, maar door die letter- en cijfercombinatie ging er bij mij nog steeds geen lichtje branden. Er zit een 4-Bit singlechip in met als nummer TMP47C220AF. Deze singlechip zit o.a. óók in de **Chessman** (Novag-kloon) én in de **Novag Solo**. De **Chessman** is 100% technisch identiek. De **Novag Solo** rekent iets langzamer en heeft hoogstwaarschijnlijk nog net iets minder RAM-geheugen aan boord dan de **Novag Prelude**.



Der handliche, preiswerte **Novag Prelude**. Mit allen erforderlichen Funktionen und einem Programm das sich in dieser Preisklasse sehen lassen kann. Die sehr einfache Bedienung ermöglicht ein leichtes und bequemes Spielen, auch unterwegs. Von der übersichtlichen LCD-Anzeige sind alle Züge und Informationen problemlos abzulesen. Durch einen besonders geringen Energieverbrauch erhöht sich die Lebensdauer der Batterie ganz erheblich.

Merkmale Novag Prelude

- 8 Spielstufen (mit 1 Turnierstufe).
- Eröffnungsrepertoire: < 100 Varianten.
- Zufallsgenerator.
- Nach internationalen Schachregeln programmiert mit En-Passant, Rochade und Bauernumwandlung.
- Schach-, Patt- und Mattansage.
- Spielt gegen sich selbst.
- Farbwahl bzw. Farbwechsel vor oder während einer Partie möglich.
- Einfache korrektur von Fehleingaben durch Zugzurücknahme.
- Spielstandkontrolle.
- Löst fast alle Matt-in-3 Probleme.
- Spielt mit einer 9V Alkali-Batterie (9V-Block) / 5 mA Stromverbrauch.
- Abmessungen: 18,5 x 13,5 x 3,0 cm.
- Geeignet für Einsteiger.

NOVAG Chess Computer in Comparison	PRELUDE	PICCOLO	ALLEGRO	CONSTELLATION JUNIOR	CONSTELLATION QUATTRO	CONSTELLATION FORTE	CONSTELLATION EXPERT
Micro Processor	Single Chip	Single Chip	Single Chip	Single Chip	6502 (8 Bit)	6502 (8 Bit)	6502 (8 Bit)
Program Capacity	2 KByte	2 KByte	2 KByte	4 KByte	16 KByte	64 KByte	64 KByte
Clock speed	6 Mhz	6 Mhz	6 Mhz	1 Mhz	4 Mhz	4 Mhz	4 Mhz
Move Input	Key Board	Sensor Board	Sensor Board	Sensor Board	Sensor Board	Sensor Board	Magnetic Sensor Board
Move Display	LCD-Display	16 LEDs	16 LEDs	16 LEDs	16 LEDs	16 LEDs	64 LEDs
Playing Levels	8	8	8	8	16	29	29
Tournament Levels			1	2	5	14	14
Training Levels					8	14	14
Analytic Levels					1	1	1
Blitz Levels					2	2	2
Opening Book	under 100 variations	under 100 variations	under 100 variations	under 100 variations	4000 half moves	over 20.000 half moves	over 22.000 half moves
Programable/selectable Opening Book						2000 half moves	Gambit/Turnier
Take back	X	X	X	X	X	X	X
Board Verification	X	X	X	X	X	X	X
Solve Mate up to max.	mate-in-3	mate-in-2	mate-in-2	mate-in-3	mate-in-12	mate-in-14	mate-in-14
Random Selector	X	X	X	X	X	X	X
Memory				X		X	X
Autoplay					X	X	X
Early checkmate announcement					X	X	X
Depth Search					16 half moves	27 half moves	27 half moves
Max. Depth Search					16 half moves	20 half moves	20 half moves
Endgame capabilities					X	X	X
Resigns automatically					X	X	X
Player/Player					X	X	X
Hint					X	X	X
Game replay						X	X
Game evaluation						X	X
LCD-Display	X					X	
Chess Clock connection						X	X
Printer connection						X	X
PC connection						X	X
Operation	Battery	Battery	Adaptor/Battery	Adaptor/Battery	Adaptor/Battery	Adaptor/Battery	Adaptor
Approx. measurements	18.5 × 13.5 × 3 cm	18.5 × 13.5 × 3 cm	26 × 24.3 × 2.3 cm	26 × 24.3 × 2.3 cm	42.3 × 27.8 × 4.8 cm	42.3 × 27.8 × 4.8 cm	47.5 × 40 × 5.5 cm
Suitable for:							
Masters/Tournament Players					X	X	X
Strong-/Club Players				X	X	X	X
Advanced Players			X	X	X	X	X
Novices	X	X	X	X	X	X	X

Exclusive Agents and Distributors:

Australia: Englander Imports, 632 Bourke Street, Melbourne 3000, Victoria
Great Britain: Eureka Electronics Ltd., 26 Castle Street, Brighton, East Sussex, BN1 2HD England
Netherland: Electronics Nederland BV, Tjiumuiden 15-19-1046 AK, Postbus 61053 — 1005 HB, Amsterdam - Holland
Denmark: Nova Corporation Ltd., Gl. Kongevej 3, 1610 Copenhagen V
Singapore: Anthony Chng Enterprises, 100 Eu Tong Seh Street, # 02-11 Pearl's Centre, Singapore 0105
Hong Kong: Maxpro Int'l (H.K.) Ltd., Block 2, Unit No. V15/F1., S.T.T.L. 65-66, Kinho Ind. Bldg., Shatin.
USA: Institutional Computer Development, 2951, Merrick Road, Bellmore, N.Y., 11710, The Players, 1710 Silver Lake Blvd., Los Angeles, Cal. 90026
U.S. Chess Federation, 186 Route 9W, New Windsor, NY 12550,
Canada: Knight Moves, 507 Elmira Road, Guelph, Ontario N1K 1C2
Cervo 2000, 370 East, Jean-Talon Suite 2000, Montreal, Quebec H2R 1T3
Japan: Japan Chess Association, Kamata 2-17-7, Tokyo 144
New Zealand: New Zealand Chess Supplies, P.O. Box 42090, Homedale, Wainuiomate

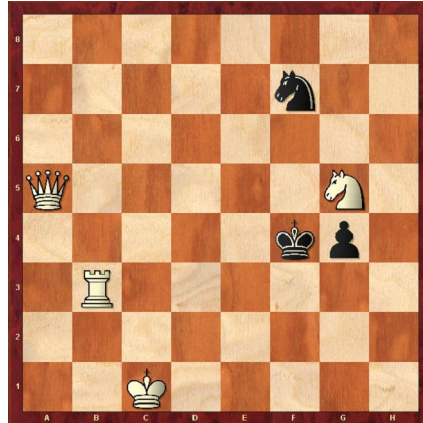


is the registered trademark for
NOVAG INDUSTRIES LTD.
1103 Admiralty Centre, Tower 1,
Hong Kong
Tel: 5-285374, Telex: 74018 HOMIT

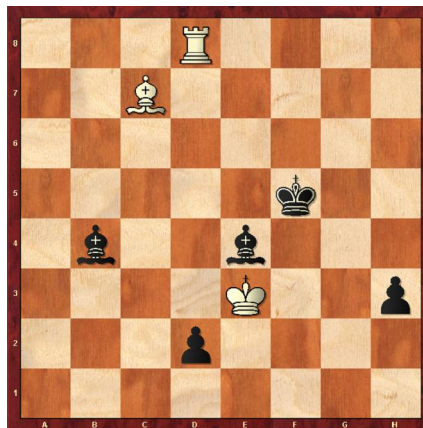
Copyright © 1986 Novag Industries Ltd., Hong Kong. Subject to change without notice. Printed in Hong Kong.

Novag brochure (1986)

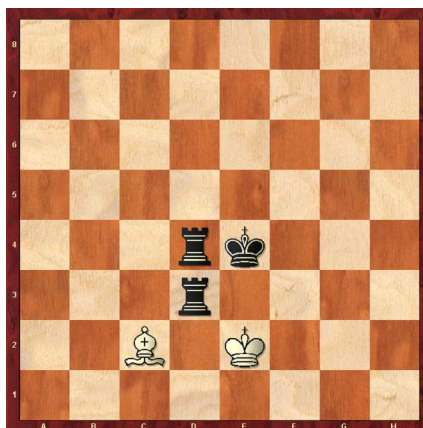
**Vergelijking: Novag Prelude en Chessman (Novag kloon).
L. Hofman: Novag Prelude en Chessman zijn technisch identiek!
Teststellingen uit Schaakbulletin nr. 148 van maart 1980.**



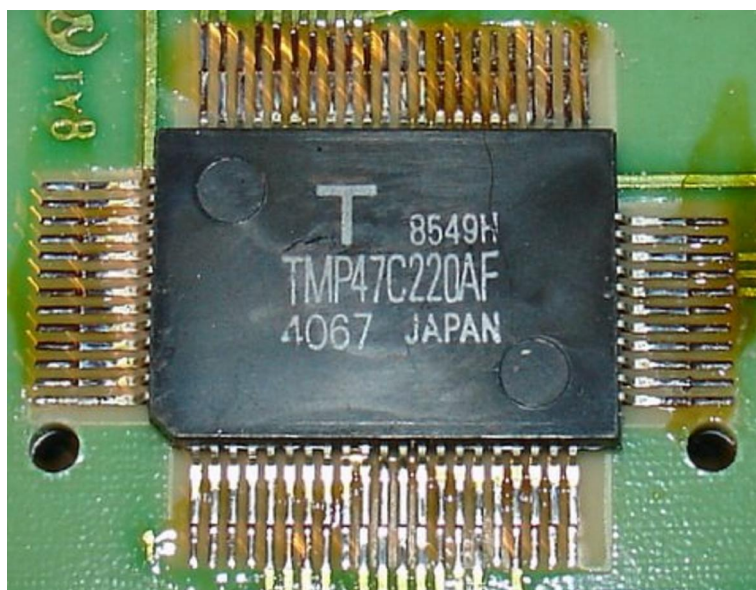
**S. Loyd (1859): mat in 2 zetten
Prelude en Chessman beide op niveau 8: 1. Te3! in 55 sec.**



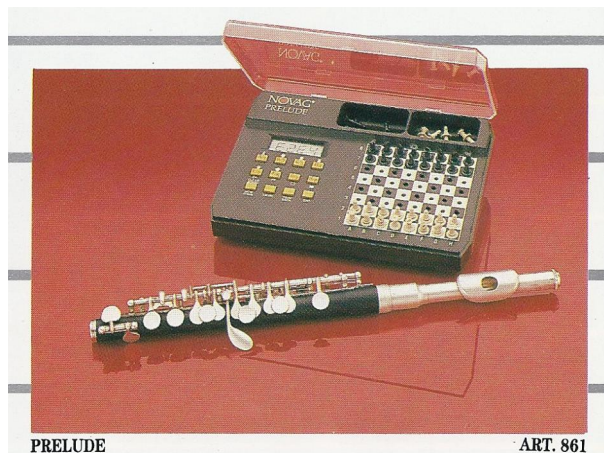
**Nenarokov-Grigoriev (1923) - zwart aan zet: 1. ... Ld6!
Prelude en Chessman beide op niveau 8: 1. ... d1D? in 4 min. en 45 sec.**



**anoniem (1889): 1. Lb1
Prelude en Chessman beide op niveau 8: 1. Lb1 in 10 sec.**



Novag Prelude
(foto's: Luuk Hofman)



Rochade (März 1986), Hans-Peter Ketterling: Neu herausgekommen ist das Taschengerätchen **Novag Prelude** für DM 99,00 mit einem neuen 2-kByte-Einsteigerprogramm von Dave Kittinger. Es handelt sich um ein Tastengerät mit einem mit 6 MHz laufenden Einchip-Prozessor, das von einer Block-Batterie mit 9 V gespeist wird und nur 5 mA Stromverbrauch hat. Das Programm weist ein kleines Eröffnungsrepertoire auf und ist nicht unterbrechbar, es hat acht Spielstufen und kann bis zu dreizügige Mattaufgaben lösen. Ein kleines Steckschach ist integriert, die Bedienung erfolgt jedoch über 12 Tasten. **Prelude** soll umgehend lieferbar sein. *(Text leicht korrigiert durch Hein Veldhuis.)*

Programmierer / Programmer

- (David Kittinger)

Baujahr / Release

- Erste Einführung: April (?) 1986

Technische Daten / Technical specifications

- Mikroprozessor: 4-Bit Singlechip TMP47C220AF (!)
- Taktfrequenz: 6 MHz (!)
- Programmspeicher: 2 KB ROM (!)
- Arbeitsspeicher: 128 Byte RAM (?)

Spielstärke / Playing strength

- Spielstärke (DWZ/Elo): ca. 1250
- Bewertung: Gelegenheitsspieler (DWZ 1000 ~ 1200)

Verwandt / Family

- Novag - Allegro 6 MHz
- Novag - Piccolo 6 MHz

Spiel / Game

<http://www.schaakcomputers.nl/schaakcomputers/Novag/chess1.php?item=21&merk=Novag>
[Game: Prelude - Luuk Hofman]