

## 07-1982 [O-0801] Fidelity - Sensory Chess Challenger 6

Fidelity model SC6. De Sensory Chess Challenger 6 lijkt optisch en technisch op het eerste gezicht erg veel op zijn voorganger, de Sensory Chess Challenger 8. Toch zijn er wel enige verschillen. De Challenger 6 heeft geen veldled's, maar een display om de zetten van de computer af te lezen. Verder kan deze computer een advieszet geven en een stelling opzetten is ook iets eenvoudiger. Bovendien is het mogelijk om direct een zet af te dwingen, of twee halfzetten terug te nemen.

### "IT'S YOU AGAINST THE COMPUTER."

This Fidelity Challenger® can help you improve your chess game. Features 6 levels of playing difficulty (beginner to advanced intermediate), as programmed by our premier software designers and engineers.

Battery operated, Sensory "6" is ready to challenge your skills any time, anywhere. Your computer opponent is always ready to play.

Fidelity introduced the computer game "sensory playing surface" to the World in 1980, and Sensory "6" continues this remarkable tradition. With this advanced playing surface, all game moves are automatically sensed and entered into the computer's "brain." Large, half-inch display clearly shows the computer's move, and automatically informs you that a move has been made by a pleasing tone. Sensory "6" plays excellent chess, and includes these additional features:

- LEVELS changeable during game: Change from Level 1 to any level at any time, on any move. Levels include:
  - Fast response for beginners
  - Tournament time levels for advanced players
  - Infinite time level for expert analysis

## SENSORY CHESS CHALLENGER® "6"

- OPENING BOOK of over 100 half-moves.
- END GAME algorithm allows even the lowest level to mate with a King and two rooks versus a King.
- SOLVES CHESS PROBLEMS including mate in two moves. Problem Mode lets you set up piece positions to work out problems, and add or subtract a piece during a game.
- SUGGESTS YOUR MOVE when you press the Display Move Key.
- TAKE BACK two half-moves to easily correct blunders.
- PROGRAMMED for playing white or black, En Passant Captures, Castling, and Pawn promotions.
- CHANGE SIDES at any time during a game with a press of a key.
  - TONE sounds to signal piece movements.
  - FULLY PORTABLE. Handy storage compartment for chess pieces, magnetized pieces and metallic chess board, uses four C-size alkaline batteries (not included) for approximately 22 hours\* of use, or works with AC adaptor (included).
  - 100% solid state. Size: 11¼ x 10¾ x 2½ inches.

\*Performance of four fully charged C-size alkaline batteries.



SC6



PLUG-IN MODULAR CAPABILITY ADDS TO EXISTING BUILT-IN MAIN PROGRAM



**FIDELITY ELECTRONICS, LTD.**

8800 N.W. 36th STREET, MIAMI, FLORIDA 33178, 305-888-1000 or 594-1000, TELEX 51-5174, TWX: 810-848-7050, Cable Address: FIDONICS MIA

**Fidelity Electronics Sensory Chess Challenger 6: release 1982**

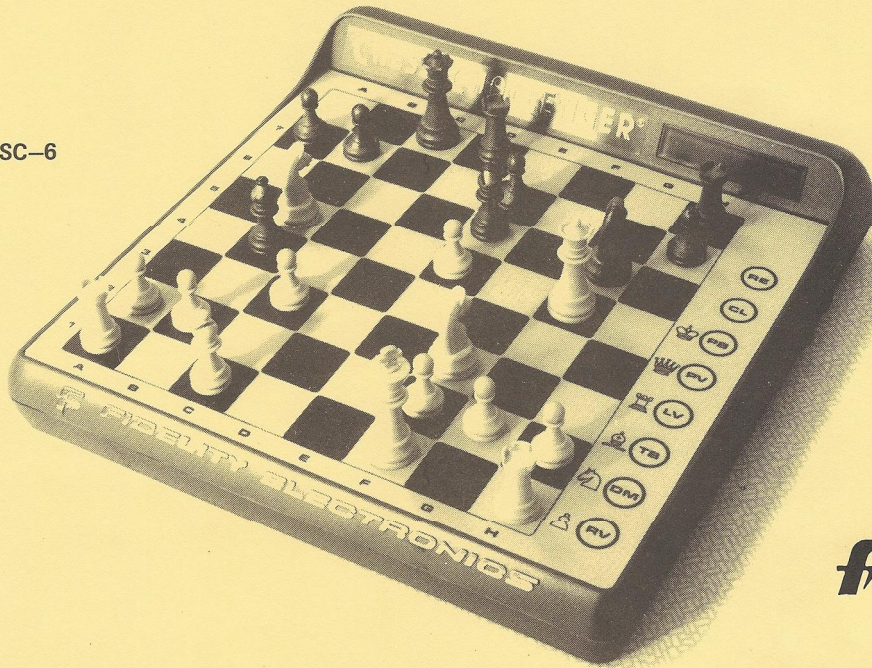
De computer heeft zes verschillende niveaus, inclusief een voor de analyse. Het denken in de tijd van de tegenstander is niet in het schaakprogramma opgenomen. Een klein openings-repertoire van 110 halfzetten is aanwezig. Al met al dus enige verschillen. Het schaak-programma is niet verwijderbaar, maar wel uitbreidbaar met de modulen; 'Greatest Games I', en 'Book Openings I'. Het moduul 'Advanced Chess 6' (AC6) is helaas nooit verschenen. De toenmalige verkoopprijs van Fl. 449,00 (€ 229,00) was behoorlijk pittig te noemen.



# SENSORY CHESS CHALLENGER® "6"

"It's You Against the Computer"

TYPE SC-6



- Verwisselbaar module.
- Zes speelsterkteniveau's.
- De Sensory Chess Challenger SC-6 speelt met wit of met zwart.
- Kleurkeuze en speelsterkteniveau is tijdens het spel te veranderen.
- Lost schaakproblemen op.
- Door middel van het display laat de computer zien welke zet hij wil doen.
- Het speelbord is voorzien van sensors, hetgeen voor een groot bedieningsgemak zorgt.
- Positiecontrole met behulp van computergeheugen.
- Mogelijkheid om het 'denkproces' te stoppen (onmiddellijk antwoord).
- Mogelijkheid om een zet terug te nemen.

- Uitvoering :
- Solide kunststofkast.
  - Magnetische schaakstukken.
  - Nederlandse gebruiksaanwijzing.
  - Transformator 220 V.
  - Speelt ook op batterijen.
  - Afmeting: 28.5 x 27 x 6 cm.
  - Geheugencapaciteit: 4K byte ROM.

IMPORTEUR

voor Nederland

**WEGAM TRADING BV**

Bouwerij - Postbus 311  
1180 AH AMSTELVEEN (N.L.)  
Tel. 020 - 45 64 51

voor België en Luxemburg

*Cinem*

Steenweg op Charleroi 64  
1060 BRUSSEL (BELGIË)  
Tel. 02/538.63.66

**Fidelity Sensory Chess Challenger 6**

# **Gilbert Obermair**

## **Schach-Computer Report '84 (1983)**

### **Sensory Chess Challenger 6**

Dieses Gerät ist ein einfach zu bedienendes, preiswertes Einsteigermodell. Äußerlich ist er dem Sensory »8« recht ähnlich, doch müssen die Züge des Computers beim Sensory »6« von einer zweistelligen Siebensegmentanzeige abgelesen und auf die Koordinaten des Spielbretts übertragen werden. Die Zugeingabe erfolgt etwas komfortabler durch Drucksensoren.

Fünf Spielstufen mit Rechenzeiten von 7 Sekunden bis 3 Minuten und eine Analysestufe für zweizügige Probleme werden angeboten. Mit Analyseproblemen, die tiefergehen, ist der *Sensory* »6« schon überfordert. Zugrücknahme bis zu zwei Halbzügen, Zugvorschläge, abschaltbare Kontrolltöne und eine Eröffnungsbibliothek von ca. 100 Halbzügen ergänzen den Spielkomfort.

Für den Fortgeschrittenen gibt es Zusatzmodule im Angebot, so eine Sammlung von Eröffnungsvarianten und berühmte Meisterpartien zum nachspielen. Auch in den höheren Spielstufen rechnet der Sensory »6« nicht tiefer als vier Halbzüge, in den einfachen Spielstufen ist er manchmal schlichtweg wehrlos. Die Endspielkenntnisse sind sehr beschränkt. Damit ist er lediglich Anfängern und Amateuren zu empfehlen.

Der einfache Komfort und die mittelmäßige Spielstärke wären einem billigeren Gerät durchaus angemessen. Bei einem Gerät mit einem Preis von DM 348,00 müßte man eigentlich etwas mehr erwarten.

#### **Sonstige Merkmale**

- Zugeingabe: Drucksensoren.
- Zugausgabe: 4-stellige 7-Segment LED Anzeige (alphanumerisch).
- Zugrücknahme: bis 2 Halbzüge.
- Zugvorschläge: ja.
- Farbwechsel: ja.
- Akustik: Tonsignale.
- Schachuhr: nein.
- Zufallsgenerator: ja.
- Stromversorgung: Netz 9V, 350mA, Batterie (24 Std.), Akku.
- Gehäuse: 27 x 29 x 6,5 cm.
- Spielfeld: 20 x 20 cm.
- Gewicht (g): 850.
- Spielstärke: 5 Spielstufen, 1 Analysestufe.
- Permanent Brain: nein (!).
- Spielverständnis: Rochade und en passant, nicht alle Remisregeln.
- Schachbibliothek: Eröffnungsbibliothek mit ca. 100 Halbzüge.
- Ausstattung: Netzgerät, Schachbrett mit Drucksensoren.
- Ca.-Preis in DM: 348,00 (€ 174,00).
- Bewertung: Für Amateure, etwas Komfort, preiswert.

*Erwerbsquelle: Gilbert Obermair; Schach-computer Report '84 (1983).  
(Leicht bearbeitet durch Hein Veldhuis.)*

## **Fidelity Sensory Chess Challenger 6**

### **"It's You Against the Computer"**

This Fidelity Challenger can help you improve your chess game. Features 6 levels of playing difficulty (beginner to advanced intermediate), as programmed by our premier software designers and engineers. Battery operated, Sensory "6" is ready to challenge your skills any time, anywhere. Your computer opponent is always ready to play.



Fidelity introduced the computer game "sensory playing surface" to the World in 1980, and Sensory "6" continues this remarkable tradition. With this advanced playing surface, all game moves are automatically sensed and entered into the computer's "brain." Large, half-inch display clearly shows the computer's move, and automatically informs you that a move has been made by a pleasing tone. Sensory "6" plays excellent chess, and includes these additional features:

- Levels changeable during game: Change from Level 1 to any level at any time, on any move. Levels include:
  - Fast response for beginners.
  - Tournament time levels for advanced players.
  - Infinite time level for expert analysis.
- Opening Book of over 100 half-moves.
- End Game algorithm allows even the lowest level to mate with a King and two rooks versus a King.
- Solves Chess Problems including mate in two moves.
- Problem Mode lets you set up piece positions to work out problems, and add or subtract a piece during a game.
- Suggests your move when you press the Display Move Key.
- Take back two half-moves to easily correct blunders.
- Programmed for playing white or black.
- En Passant Captures, Castling, and Pawn promotions.
- Change sides at any time during a game with a press of a key.
- Tone sounds to signal piece movements.
- Fully portable.
- Handy storage compartment for chess pieces, magnetized pieces and metallic chess board.
- Uses four C-size alkaline batteries for approximately 22 hours of use, or works with AC adaptor (included).
- 100% solid state. Size: (approximately) 11 x 10 x 2 inches.

# **Fidelity Prospekt (1982)**

## **Sensory Chess Challenger 6**

Ein Schachcomputer, der dem Anfänger geduldig hilft, aber auch den fortgeschrittenen Spieler ständig auf's Neue heraufstordert. Je nach eigener Spielstärke kann der Spieler zwischen sechs abgestuften Schwierigkeitsgraden wählen. Das Sensory-Spielfeld gestattet die volle Konzentration auf das Spiel selbst. Alle Züge werden automatisch erfaßt und im Computer gespeichert. Die gut lesbare Digitalanzeige informiert den Spieler über die Züge des Computers und meldet vollzogene Züge mit einem akustischen Signal. Der Sensory 6 kann sowohl mit Netzanschluß als auch mit Batterien betrieben werden und ist damit jederzeit und überall zu einem Spiel bereit.

### **Und das sind die weiteren Pluspunkte des Sensory 6**

- Die Schwierigkeitsstufen können während des Spiels geändert werden.
- Jedes Spiel verläuft völlig anders. Der eingebaute Zufallsgenerator macht's möglich.
- Der Spieler kann während des Spiels jederzeit die Seiten wechseln und damit zwischen Angriff und Verteidigung, zwischen Weiß oder Schwarz wählen.
- Der Computer gibt auf Wunsch Zug-Vorschläge für den Spieler.
- Der Spielstand und Figurenumwandlungen können jederzeit abgefragt werden.
- Zur Lösung einzelner Schachaufgaben kann der jeweilige Figuren-Stand eingegeben werden.
- Eine ausführliche und leicht verständliche Bedienungsanleitung garantiert, daß der Spieler alle Möglichkeiten des Sensory 6 nutzen kann.

### **Das Wichtigste auf einen Blick**

- Sensor Technologie.
- Akustisches Signal.
- Überwacht die Schachregeln.
- Batterie- und Akkubetrieb.
- Netzgerät.
- Computer spielt Schwarz oder Weiß.
- Seitenwechsel möglich.
- Weist unerlaubte Züge zurück.
- Zufallsgenerator abschaltbar.
- Spielstandskontrolle.
- Computer macht Zugvorschläge.
- Einstellbare Schwierigkeitsgrade und Analysestufen.
- Spezialstufe zur Matt-Analyse.
- Spielstand einprogrammierbar.
- Bauernumwandlung automatisch in eine Dame.
- Unterverwandlung in jeden Offizier.
- Eröffnungsbibliothek.
- Nutzt gegnerische Denkzeit [Falls angegeben durch Fidelity!]
- Display.
- Signalisiert Züge.
- Rochade.
- Spielt als Lehrer.
- Modulprogramm.

**Vergelijking: Fidelity Chess Challenger 6 en  
Fidelity Chess Challenger Mini Sensory + CAC-moduul  
Teststellingen uit Schaakbulletin nr. 148 van maart 1980 (door Luuk Hofman)**



**S. Loyd (1859): Wit geeft mat in 2 zetten**

Challenger 6 op niveau 3: 1. Pxf7? in 5 sec.

Challenger 6 op niveau 4: 1. Te3! in 1 min. 47 sec.

Mini Sensory + CAC-moduul op niveau 3: 1. Dd2+? in 36 sec.

Mini Sensory + CAC-moduul op niveau 4: 1. Te3! in 1 min. 20sec.



**Nenarokov-Grigoriev (1923) - Zwart aan zet: 1. ... Ld6! (en zwart wint)**

Challenger 6 op niveau 4: 1. ... Lc2? in 1 min. 50 sec.

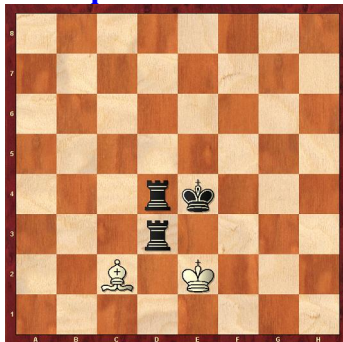
Challenger 6 op niveau 5: 1. ... Le7? in 2 min. 50 sec.

Challenger 6 op niveau 6: 1. ... Le7? in 5 min. (afgebroken)

Challenger 6 op niveau 6: 1. ... Ld6! in 10 min. (afgebroken)

Mini Sensory + CAC-moduul op niveau 4: 1. ... Lc6? in 1 min. 20 sec.

Mini Sensory + CAC-moduul op niveau 6: 1. ... Lc2? (na 10 min. afgebroken)



**anoniem (1889): 1. Lb1! (en Wit houdt remise)**

Challenger 6 op niveau 1: 1. Lxd3? in 7 sec.

Challenger 6 op niveau 2: 1. Lb1! in 10 sec.

Challenger 6 op niveau 3: 1. Lb1! in 20 sec.

Mini Sensory + CAC-moduul op niveau 1: 1. Lb1! in 7 sec.

Mini Sensory + CAC-moduul op niveau 2: 1. Lb1! in 12 sec.

Mini Sensory + CAC-moduul op niveau 3: 1. Lb1! in 23 sec.

**N.B.: Zie ook Novag Prelude en Chessman (Novag kloon) die dezelfde stellingen werden voorgelegd.**

# Game

## Fidelity Chess Challenger 6 against Luuk Hofman

Duivendrecht, 24.02.2012

White: Fidelity Chess Challenger 6

Black: Luuk Hofman

Een partij gespeeld op toernooiniveau (3 min./move)

Analyse met behulp van Shredder 8

Een bizarre opening, waarbij beide spelers aantonen weinig van openingen te weten.

- |                  |               |
|------------------|---------------|
| <b>1. e2-e4</b>  | <b>c7-c5</b>  |
| <b>2. Ng1-f3</b> |               |
| <b>2. ...</b>    | <b>Nb8-c6</b> |
| <b>3. d2-d3</b>  | <b>Ng8-f6</b> |
| <b>4. e4-e5</b>  | <b>Nf6-d5</b> |
| <b>5. c2-c4</b>  | <b>Nd5-c7</b> |
| <b>6. Bc1-e3</b> | <b>Nc7-e6</b> |
| <b>7. Nb1-c3</b> | <b>b7-b6</b>  |
| <b>8. Bf1-e2</b> | <b>Qd8-c7</b> |
| <b>9. Nc3-d5</b> | <b>Qc7-b8</b> |

Einde boek.

**Black: Luuk Hofman**

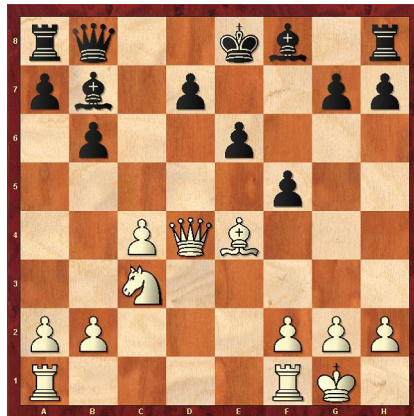


**White: Fidelity Chess Challenger 6**  
**Stelling na 9. ... Qc7-b8**

De pion op e5 is niet meer te verdedigen, maar Shredder zegt "afblijven" (?) en suggereert na 10. 0-0 Pd4. Gelukkig ben ik een matige schaker dus pakken die pion!

- |                   |                |
|-------------------|----------------|
| <b>10. 0-0</b>    | <b>Nc6xe5</b>  |
| <b>11. d3-d4</b>  | <b>Ne5xf3+</b> |
| <b>12. Be2xf3</b> | <b>c5xd4</b>   |
| <b>13. Be3xd4</b> | <b>Bc8-b7</b>  |
| <b>14. Bf3-e4</b> | <b>Ne6xd4</b>  |
| <b>15. Qd1xd4</b> | <b>e7-e6</b>   |
| <b>16. Nd5-c3</b> | <b>f7-f5</b>   |

**Black: Luuk Hofman**



**Stelling na 16. ... f5**

**White: Fidelity Chess Challenger 6**

Shredder geeft hier 0 punten voor mijn pluspion, sterker nog ik zou wat slechter staan (+0.3 voor wit). Waarschijnlijk voor de actievere opstelling van wit. Maar ik was tevreden...

**17. Be4xb7 Qb8xb7**

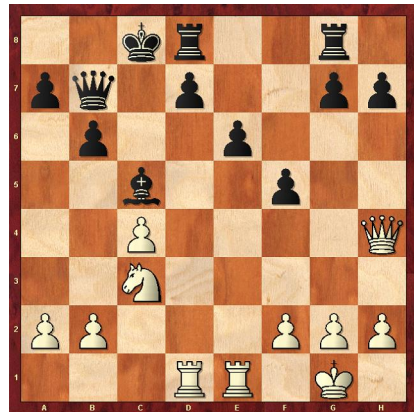
**18. Rf1-e1 0-0-0**

De door mij geliefde tegengestelde rokade ziet er hier niet al te mooi uit...

**19. Ra1-d1 Rh8-g8**

**20. Qd4-h4 Bf8-c5**

**Black: Luuk Hofman**



**White: Fidelity Chess Challenger 6**

**Stelling na 20. Lc5**

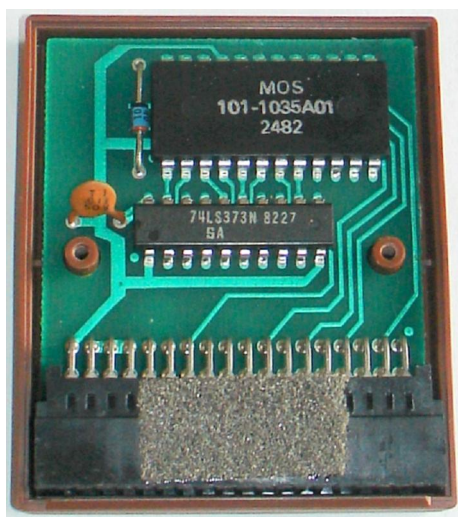
De bedoeling is natuurlijk om Dxb7 uit te lokken met kansen voor een aanval over de h-lijn. Natuurlijk kan de arme Challenger 6 de verleiding niet weerstaan...

**21. Qh4xb7 Qb7-c7** Nog even een tussenzetje voor Th8...

**22. Qh7-h4(?)**

Shredder: -4.5 voor wit. Hier was beslist **Dg5 of Dg3** noodzakelijk met gelijke stand hoewel zwart de nodige dreigingen heeft.





**PCB - Challenger 6 module**  
(foto: Luuk Hofman)

**22. ... Rg8-h8**

**23. Qh4-g3(?)**

Versnelt het einde. Hoewel wit verloren staat was hier Dg5 nog iets. Voor de volgende zet moest ik wel even flink nadenken, omdat de dreiging uit de stelling lijkt te zijn. Maar het mat is onafwendbaar.

**23. ... Qc7xg3**

**24. h2xg3 Rh8-h1+(!)**

**25. Kg1xh1 Bc5xf2**

**26. Re1-e4 f5xe4**

**27. Rd1-d5 Rd8-h8**

**28. Rd5-h5 Rh8xh5# 0-1**

De Chess Challenger 6 speelt bij 3 minuten per zet wel degelijker dan bij kortere bedenktijden. Dan speelt hij mijns inziens onbenullig.

U kunt de partij naspelen op:

<http://www.schaakcomputers.nl/schaakcomputers/Fidelity/chess1.php?item=33&merk=Fidelity>

\*\*\*

Auteur: Luuk Hofman

N.B.: Zelfs mijn oude TASC ChessMachine met Schröder 3.0 programma ziet pas na 2 minuten en 12 seconden ook 24. ... Rh8-h1+ met een mat in vier zetten als gevolg. Heel mooi gezien Luuk! (Hein Veldhuis).

**Geschrieben von Steveb am 22. Juli 2007 auf Kurts Schachcomputer Forum**

Hi Hein,

The Silver Bullet is the portable equivalent of the Gambit. Both released at the same time Gambit = Desktop. Silver Bullet = Portable Version. The Gambit is NOT the same as Mini Sensory with CAC or SC6 with BO6 modules. There are different features in Gambit and i think program is different. No AC6 module for SC6 was released for sale. Only BO6 (Book Module) and CG6 (Great Games).

Phantom Force and NYTIMES DTTC send their regards, Steveb.



**Fidelity Sensory Chess Challenger 6 - release: summer of '82**

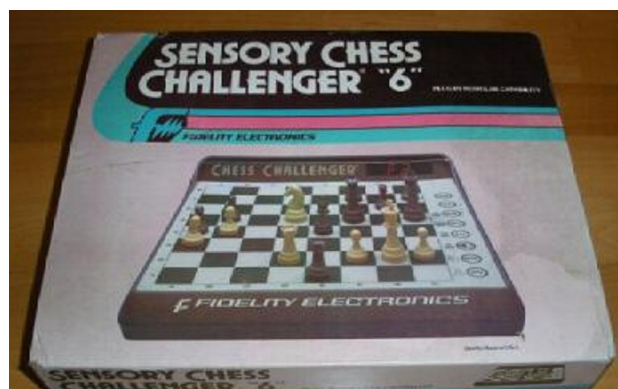
**Geschrieben von Steveb am 25. Juli 2007 auf Kurts Schachcomputer Forum**

Hi Hein and Robert (Weck),

I managed to get ahold of my SC6 (Chess Challenger 6). I can report the following: the SC6 does NOT ponder. The six levels are exactly the same between the Mini-CAC but the programs are DIFFERENT.

See here: [http://www.talkchess.com/forum/viewtopic.php?topic\\_view=threads&p=133244&t=13220](http://www.talkchess.com/forum/viewtopic.php?topic_view=threads&p=133244&t=13220).

Exhausted From Testing Regards, Steveb



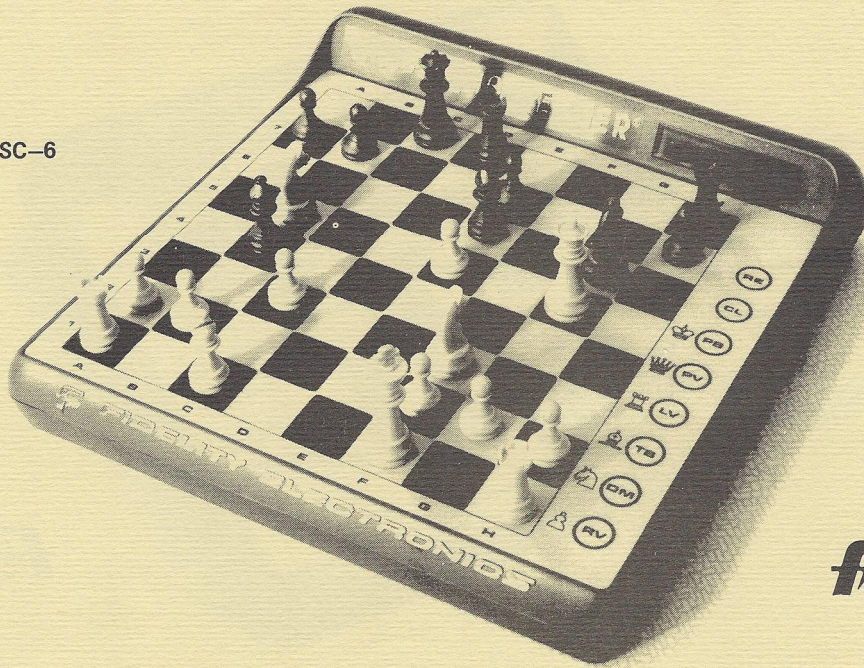
**Fidelity Sensory Chess Challenger 6 packaging**



# SENSORY CHESS CHALLENGER® "6"

"It's You Against the Computer"

TYPE SC-6



- Le SC-6 est modulaire.
- Dispose de 6 niveaux de difficulté de jeu.
- Joue aussi bien avec les blancs qu'avec les noirs.
- Moyen d'inversion pendant la partie.
- Solutionne vos problèmes d'échecs.
- Entièrement transistorisé avec lecture digitale.
- Vérification des positions.
- Possibilité d'arrêter l'analyse (réponse immédiate).
- Possibilité de retour en arrière.

- Exécution :
- Echiquier en matière synthétique.
  - Pièces magnétiques.
  - Transformateur 220V.
  - Joue également sur piles. (non compris)
  - Dimensions : 28,5 X 27 X 6 cm.
  - Capacité de mémoire : 4K bits ROM.

IMPORTATEUR POUR LA BELGIQUE ET LE G. D. DE LUXEMBOURG :

*Cinem*

CHAUSSÉE DE CHARLEROI 64 - 1060 BRUXELLES - TEL. 02/ 538 63 66

**Fidelity Sensory Chess Challenger 6**

## **Programmierer / Programmer**

- Ronald C. Nelson

## **Baujahr / Release**

- Erste Einführung: Juli 1982

## **Technische Daten / Technical specification**

- Zugeingabe: Drucksensoren
- Zugausgabe: Display
- Mikroprozessor: Z80-A
- Taktfrequenz: 4 MHz
- Programmspeicher: 4 KB ROM (Fidelity brochure: 32K bits of ROM)
- Arbeitsspeicher: 256 Byte RAM (Fidelity brochure: 2K bits of RAM)

## **Optional durch Module erweiterbar / Optional plug-in modules**

- **Advanced Chess Program** (model AC6): Advanced Chess module contains many new features such as: expanded playing levels from six to eight, thinks on opponents time, over 200 half-moves book openings, improved end game, and solves mate-in-three problems. A stronger opponent for those ready for a more challenging game of chess. (This module was never released!)
- **Book Openings I** (model BO6): 62 Popular Chess Book Openings cartridge enhances playing experience by providing the opportunity to practice numerous standard opening moves that are in popular use by many chess players. (former price: \$ 39,00)
- **Challenger Greatest Games / Greatest Games I** (model GG6): The Challenger Greatest Games cartridge provides chess enthusiasts an opportunity to test their skill and knowledge of the game. Any one of over 30 great games previously played by high ranking chess masters can be replayed with you playing white or black. (former price: \$ 39,00)

## **Spielstärke / Playing strenght**

- Spielstärke (Elo/DWZ): ca. 1300

## **Verwandt / Family**

- Fidelity: Chess Challenger 7
- Chess Challenger 8
- Challenger Poppy
- The Gambit
- The Gambit Voice
- The Classic

## **Internet**

[http://www.schaakcomputers.nl/hein\\_veldhuis/database/files/01-1983,%20Databus,%20Jan%20Louwman,%20Testtournooi%20voor%20goedkope%20schaakcomputers.pdf](http://www.schaakcomputers.nl/hein_veldhuis/database/files/01-1983,%20Databus,%20Jan%20Louwman,%20Testtournooi%20voor%20goedkope%20schaakcomputers.pdf)  
[01-1983, Databus, Jan Louwman: Testtournooi voor goedkope schakcomputers.]

## **Betriebsanleitung / Instruction / Mode d' Emploi / Gebruiksaanwijzing**

[http://www.schach-computer.info/Download/Anleitungen/Fidelity\\_Sensor\\_6.pdf](http://www.schach-computer.info/Download/Anleitungen/Fidelity_Sensor_6.pdf)

---