

Tim Harding

The New Chess Computer Book (1985)

Conchess

... The name is a pun on 'conscious'. This moderately strong Swedish-programmed, Irish-built modular auto-sensory machine was launched in autumn 1982 in three versions having the same program - the **Escorter** (smallish plastic set), **Ambassador** (attractive medium-sized wooden set) and **Monarch** (large luxury wooden model). Its main problems were very limited opening book and rather unclear (although detailed) manual and rather unforgiving response, e.g. if wrong buttons were pressed while performing special functions, and in respect of time controls. Nevertheless, a very popular and easy to play with computer which would have done a lot better in 1983 but for financial problems leading to voluntary liquidation of the manufacturing company, Waltham Electronics. Existing stocks and rights were bought by British company Contemporary Chess Computers who, at the time of writing, were negotiating to set up a new production company in Ireland with some of the people originally involved with the computer. Two options for a new program module (including one from its original programmer) were under consideration in January 1984. Conchess remains an excellent machine for a novice or weaker club player and, with an improved program module, could also become very attractive to stronger players ...



CONCHESS

**DAS
WIRKLICH
ZUKUNFTSSICHERE
SCHACHCOMPUTER
SYSTEM**



Conchess Prospekt 1982

(photo copyright © by www.schaakcomputers.nl)

CONCHESS

ist die deutsche Entwicklung eines zukunftssicheren Schachcomputersystems, in welchem durch die Trennung von zeitloser Bedienungstechnik und entwicklungsfähigen Hochleistungsprogrammen eine Integrationsfähigkeit geschaffen wurde, mit den fortlaufend sich bietenden Möglichkeiten künftig denkbarer Technologien Schritt zu halten.

Zwar haben die z. Zt. bekannten Spitzenprogramme bereits einen beachtlichen Spielstärkewert aufzuweisen, jedoch wünschen die meisten Spieler noch wesentlich kürzere Antwortzeiten, die mit neuen Technologien erreicht werden können.

Die Flexibilität des CONCHESS-Systems erlaubt den Einsatz mit mehreren Processoren bestückter Programm-Cassetten, die mit den bestehenden Microprocessor-Programm-Cassetten ausgetauscht oder ergänzt werden können.

Insbesondere in der Microprocessor-Entwicklung werden schnellere, mit anderen Verarbeitungsstrukturen ausgerüstete Versionen deutliche Leistungssteigerungen in der Geschwindigkeit erbringen.

Diese Aktualisierbarkeit, verbunden mit besonders reichhaltigen Ausstattungseigenschaften sowie einem Höchstmaß an Bedienungsfreundlichkeit sind heute Elementaranforderungen an jeden Schachcomputer und damit Grundausrüstung sämtlicher CONCHESS-Modelle.

Spielstärke, Spielfeldgröße, Design und Anwendungswünsche werden eher unterschiedlich bewertet und können durch die Flexibilität des Systems individuell zusammengestellt oder ergänzt werden.

Handliche Reise-Schachcomputer einer unteren Preisklasse können mit dem Spitzenprogramm höchster Spielstärke ausgerüstet werden, denn gute Spieler wollen sich unterwegs mit einem ebenso leistungsfähigen Partner auseinandersetzen wie zu Hause.

Andererseits ist nicht jeder Spieler, der Wert auf ein möglichst großes, übersichtliches Schachbrett legt, bereit, Geld für hochgezüchtete Programme auszugeben. Da alle Programme kompatibel sind, können sie in allen CONCHESS-Modellen ohne Ausstattungs- oder Leistungsverlust eingesetzt werden, so daß die Unterschätzung des Käufers bezüglich der eigenen Steigerungsfähigkeit sich beim CONCHESS-System nicht nachteilig für ihn auswirkt.

Alle CONCHESS-Modelle sind anschlußfähig an in Vorbereitung befindliches Zubehör. Infochron enthält eine Schachuhr mit Zugzähler, Figuren- und Spielstandsbewertung. Archivierungsmöglichkeiten der Partien durch Drucker oder Magnetbandaufzeichnung. Über diesen Bereich können künftige Programmaktualisierungen per Magnetband oder Videotext erfolgen.



Conchess Prospekt 1982

(photo copyright © by www.schaakcomputers.nl)

CONCHESS



ESC

ESCORTER

Dieser handliche Gefährte begleitet den Spieler auf Schachabenteuern zu Hause und auch unterwegs. Mit dem lederüberzogenen Holzgehäuse ist der „ESCORTER“ ein strapazierfähiger Begleiter, aufnahmefähig für alle Programme und allen möglichen Kombinationen. Ein dauerhafter Schachfreund, der nicht minder zu leisten imstande ist, als seine erheblich größeren Kollegen.



AMB

AMBASSADOR

Trotz des individuellen Designs ist der „AMBASSADOR“ keinem modischen Trend unterworfen und reiht sich mit den exklusiven Figuren nahtlos in eine der wohl gelungensten klassischen Formgebungen des Schachspiels ein. Als Botschafter des zeitlos guten Geschmacks soll der „AMBASSADOR“ jedoch durch sein leistungsfähiges Programm-Spektrum den Spieler noch stärker beeindrucken als den Betrachter.



MON

MONARCH

Optimaler Überblick auf das aus Edelhölzern gearbeitete Intarsienschachbrett, gepaart mit einer perfekten Technik (auch als Reed-Contact-Version erhältlich) verleihen dem „MONARCH“ ein bleibendes Prädikat, für höchste Ansprüche bestimmt zu sein. Mit Hinblick auf die beständige Anpassungsfähigkeit des CONCHESS-Universal-Systems und der Tatsache, daß CONCHESS heute in puncto Ausstattungsreichtum und Spielstärke weltweit eine Spitzenposition einnimmt und aufgrund der gezeigten Erfolge auch konsequent Weiterentwicklung betreiben wird, empfiehlt sich der „MONARCH“ als königlich treuer Freund dieses königlichen Spieles.



RCM

Conchess Prospekt 1982

(photo copyright © by www.schaakcomputers.nl)

CONCHESS



Alle Microprocessor-Programm-Cassetten sind ohne Ausstattungs- oder Leistungsverlust in allen CONCHESS-Modellen einsetz- und austauschbar und mit Integral-Programm-Cassetten ergänzungsfähig.

12-I

Anspruchsvolles Programm für Anfänger und Fortgeschrittene, basierend auf dem Vizeweltmeisterschaftsprogramm 1981 Princhess.

12-II

Schnelle Version für weiter fortgeschrittene und routinierte Spieler. Durch doppelte Rechengeschwindigkeit höhere Spielstärke bei gleicher Bedenkzeit.

24-III

Superschnelles Experten-Programm. Turnier-Version mit dreifacher Rechengeschwindigkeit und zusätzlich taktischem Paket verleihen diesem Programm absolute Spitzenspielstärke.

16-X

Integral-Programm-Cassette mit erweiterter Eröffnungsbibliothek und Endspiel-Strategie-Paket.



Alle Programme sind mit 10 Spielstufen ausgerüstet. Exakte Einhaltung der Gesamtzeit für 40 oder 60 Züge bei freier Einzeileinteilung.



2 Spezialstufen für Problemschach und Matt-Analyse bis zu sieben Zügen, zusammen mit IPC 16-X voraussichtlich noch erheblich mehr.



Schiedsrichter und Zeitnehmer, auch für 2 Spieler. Zeigt alle legalen Zugmöglichkeiten für jede Figur, in jeder beliebigen Spielsituation.



Macht Zugvorschläge und zeigt zu erwartenden Gegenzug an.



Zeigt an, welcher Zug in Erwägung gezogen wird, erwarteten Gegenzug und Anzahl der vorausberechneten Halbzüge.



Direkte Feldeingabe und -anzeige der Züge. Einfache Korrektur fehlerhafter Eingaben.



Symbol-Funktionstasten mit Leuchtanzeige für Status-Information.



Akustisches Signal für Zuganzeige, Ankündigung, Warnung vor Zeitüberschreitung, Matt, Patt, Remis, unerlaubten Zügen etc.



Ein- bzw. abschaltbarer Zufallsgenerator.



Besonders übersichtliche Spielstandskontrolle durch Symbol- und Positionsleuchten.



Ebenso einfache Spielstandsveränderung oder Programmierung von Schachaufgaben für weiß oder schwarz.



Rücknahme von beliebig vielen Zügen bis Start, sowie Partievorlauf bis zu gewünschtem Spielstand.



Permanent Brain nützt die Bedenkzeit des Spielers aus und berechnet voraussichtliche Weiterentwicklung.



Denkphase des Computers läßt sich jederzeit abbrechen.



Unterverwandlung in Offizier nach Wahl für Spieler und Computer.



CONSUMENTA COMPUTER
RVG Vertriebs GmbH
Bavariaring 24 Tel. 0 89 / 53 07 59
8000 München 2 Telex 05-29 797

Conchess Prospekt 1982

(photo copyright © by www.schaakcomputers.nl)

CONCHESS ist SCHACHCOMPUTER-WELTMEISTER

Weltmeisterprogramm ab sofort lieferbar

Glasgow 1984:

CONCHESS-Schachcomputer (mit dem neuen PRINCESS-Programm) gewannen den Weltmeistertitel und besiegten auch als Mannschaft alle anderen Schachcomputerfabrikate.

Die aufregende Schlußrunde beendete CONCHESS als Weltmeister mit 5 von 7 möglichen Punkten, gleichauf mit Elite X, Mephisto Modular S und PSION, einem Schachprogramm auf einem Personal Computer. In den Partien zwischen den 3 Schachcomputer-Weltmeistern schnitt die Mannschaft der 3 CONCHESS-Schachcomputer deutlich als Beste ab.

Alle 3 teilnehmenden CONCHESS liefen mit dem neuesten PRINCESS-Programm von Ulf Rathsmann aus Schweden, der seit 10 Jahren zur Weltspitze der Schachprogrammierer gehört, und mit superschnellen Microcomputer-Kassetten von Christian Nitschke aus München, dem Entwickler der CONCHESS-Schachcomputer.

Das Weltmeisterprogramm spielt hervorragendes Blitzschach und ist unglaublich schnell im Lösen von Schachproblemen. Die Funktionen wurden erweitert.

Das neue Programm wird in mehreren Kassetten unterschiedlicher Geschwindigkeit - von 2 bis 6 MHz - von EES in München hergestellt. Den Vertrieb der Schachcomputer und Kassetten besorgt NPH in Eching am Ammersee.

CONCHESS-Schachcomputer gibt es in 3 Größen. Der mobile ESCORTER, 30 x 30 cm, ist in Silber/Kupfer gehalten. Der AMBASSADOR mit 38 x 38 cm und der turniergroße MONARCH mit 52 x 52 cm sind in Edelmetall-Intarsien ausgeführt. Die Hochleistungstechnik in der am Boden eingesteckten Computerkassette bleibt unsichtbar unter einem handwerklich schönen Schachbrett mit handgeschnitzten Figuren

Das neue Programm wird geliefert als preisgünstiges Zusatzmodul P zur Standardkassette oder als Komplettkassette S mit höherer Geschwindigkeit (3,2 MHz). Die superschnelle Glasgow-Ausführung mit 6 MHz ist als Kassette T in kleiner Auflage für Spitzenspieler erhältlich.

Die große Eröffnungsbibliothek mit Zufallsgenerator und Zugumstellung wird auch für sich allein als Zusatzkassette L zur Standardkassette angeboten.

CONCHESS-Besitzer können mit den Kassetten ihre Schachcomputer modernisieren und auf höchste Spielstärke bringen - genau der Schutz vor dem Veralten, der 1982 mit dem wegweisenden CONCHESS-System der auswechselbaren Computerkassette bezweckt wurde.

(Änderungen vorbehalten)
prm10/84



e es

pelkovenstraße 51
8000 münchen 50
telefon 089/141 10 77
telex 528 424 igees

CONCHESS-WELTMEISTERPROGRAMM
Das zukunftssichere Modulkonzept bewährt sich

Spezialkassetten mit dem neuen Weltmeisterprogramm aktualisieren bestehende Schachcomputer und geben neuen CONCHESS höhere Spielstärke.

Nach der Bibliothekskassette, die seit Frühjahr 1984 geliefert wird, sind Kassetten mit einem komplett neuen Programm erschienen. Es hat bei der Schachcomputer-Weltmeisterschaft 1984 den Weltmeistertitel errungen. Die CONCHESS-Computer besiegten alle anderen Schachcomputer-Fabrikate.

Das Weltmeisterprogramm bringt

- wesentlich erhöhte Spielstärke
- starkes Blitzschach
- unglaublich schnelle Problemlösung
- erweiterte Remiserkennung
- alle Eingriffsmöglichkeiten auch auf Turnierstufe
- große Eröffnungsbibliothek mit Zufallsauswahl und Erkennung von Zugumstellungen.

Das Weltmeister-Programm wird in drei verschiedenen Kassetten geliefert, die in alle bestehenden oder neuen CONCHESS-Modelle passen: ESCORTER, AMBASSADOR und MONARCH.

Die neuen Kassettentypen:

- L (Library) Eröffnungsbibliothek
Ergänzungskassette zur unveränderten Standardkassette.
- P (Programm) Weltmeisterprogramm als preiswerter Zusatz zur Standardkassette.
Die Standardkassette muß leicht geändert werden.
Prozessortakt: 2.0 MHz
- S (Speed) Komplette Zentraleinheit mit dem Weltmeisterprogramm in steckbaren Speichern.
Jederzeit mit neuen Programmausgaben nachrüstbar.
Arbeitet ohne Standardkassette.
Prozessortakt: 3.2 MHz
- T (Top Speed) Komplette Zentraleinheit wie Kassette S.
Prozessortakt: 6 MHz.
Die Ausführung, die in Glasgow siegte.

prospez 10/84 os 42
(Änderungen vorbehalten)



CONCHESS

Ergänzungen zur Bedienungsanleitung
für das Spiel mit dem Weltmeisterprogramm 84
(Kassette P,S oder T)

Spielstärke

Extrem schnelle Baumanalyse durch neue Datenstrukturen und Bewertungsprinzipien.
Auf Turnierstufe erreicht die Suche in voller Breite typisch im Mittelspiel eine Rechentiefe von 6 Halbzügen bei 2 MHz, bei 4 oder 6 MHz entsprechend tiefer.
Schlagzüge und Züge mit Schachgebot werden wesentlich tiefer gerechnet.

Funktionen

Die Abschnittsnummern entsprechen denen der Bedienungsanleitung.

3.0 Turnierschach



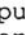
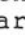

3.1. Die Turnierstufen


Sie können während einer Turnierpartie die Spielstufe beliebig oft in andere Turnier- oder Trainingsstufen wechseln.


3.2. Spielbeginn

Sie können am Anfang einer Turnierpartie, während der Schachcomputer aus seinem Eröffnungsspeicher spielt, die Würfeltaste zur Auswahl einer von Ihnen gewünschten Eröffnungsvariante benutzen. Da der Computer die Varianten über einen Zufallsgenerator auswählt, kann es vorkommen, daß er erst nach mehrmaliger Betätigung der Würfeltaste eine andere Variante ausspielt.

3.3. Spielende

- a) Wenn der Computer Sie Matt setzt, leuchten  und  auf.
- b) Wenn Sie die Zeitvorgabe der gewählten Turnierstufe überschreiten, leuchtet  auf und der Computer reklamiert durch Abspielen einer Tonfolge den Sieg für sich. Nach Drücken von  können Sie die Partie mit der gewählten Zeitvorgabe fortsetzen.
- c) Bei einem Remis blinkt grundsätzlich immer . Zusätzlich blinkt je nach Art des Remis

 (1) für Patt

 (2) für Technisches Remis (z.B. König und Läufer od. Springer gegen König)

(Änderungen vorbehalten)



♙ (3) für 3-malige Stellungswiederholung

♚ (5) für 50-Zugregel

4.0 Schachtraining

4.1 Trainingsstufen

In jeder Trainingsstufe rechnet der Computer nun jeweils 1 Halbzug tiefer als in der Tabelle bei gleichzeitig deutlich reduzierter Rechenzeit.

4.2 Der Rechenvorgang kann auch auf den Turnierstufen jederzeit durch Drücken der STOP-Taste abgebrochen werden.

4.3 - 4.8 Die Funktionen

- Zugvorschlag - Vorspielen zurückgenommener
- Zugmöglichkeiten Züge
- Zugrücknahme - Farbenwechsel
- Zufallsgenerator

sind nun ohne Einschränkung auch auf den Turnierstufen nutzbar.

7.4 Anzeige der Rechentiefe

Die Rechentiefe wird bis zu einer Tiefe von 12 Halbzügen angezeigt : ♚ : blinkt : 11 Halbzüge
leuchtet : 6 Züge

Größere Rechentiefen, die das Programm in der Analysestufe oder bei Mattproblemen berechnet, werden nicht angezeigt.

9.0 Das Demonstrationsmatt ist nun nicht mehr möglich.

Eröffnungsbibliothek

Sie beinhaltet ungefähr 3000 Eröffnungszüge nach populärer Literatur ausgewählt. Dadurch sind die meisten Eröffnungen, die von Menschen gespielt werden, nun dem Computer bekannt und werden von ihm benutzt und erwidert.

Der Computer besitzt häufig die Auswahlmöglichkeit zwischen verschiedenen Zügen, nicht nur beim ersten oder zweiten Zug, sondern auch bedeutend später in der Eröffnungsführung. Zwischen diesen Zügen wählt der Computer mittels Zufallsgenerator aus. Dabei wird die erste in der Bibliothek gespeicherte Möglichkeit öfter gewählt als die zweite, diese wiederum wird häufiger gespielt als die dritte Möglichkeit etc.

Durch die Würfeltaste wird der Computer gezwungen, eine andere dieser Möglichkeiten zu wählen.

(Änderungen vorbehalten)

Bed os 42



P R O D U K T L I S T E CONCHES

Schachcomputer mit Standardkassette

ESCORTER	Plastic Silber/Kupfer	30 x 30 cm
AMBASSADOR	Edelholz-Intarsien	38 x 38 cm
MONARCH	Edelholz-Intarsien	52 x 52 cm

Spezialkassetten

- L (Library) Eröffnungsbibliothek
Ergänzungskassette zur unveränderten Standardkassette.

WELTMEISTERPROGRAMM

Das Weltmeisterprogramm 1984 wird in 3 Formen geliefert.
Es enthält die Eröffnungsbibliothek.

- P (Programm) Weltmeisterprogramm als preiswerter Zusatz zur Standardkassette.
Die Standardkassette muß leicht geändert werden.
Prozessortakt: 2 MHz
- S (Speed) Komplette Zentraleinheit mit dem Weltmeisterprogramm in steckbaren Speichern.
Jederzeit mit neuen Programmausgaben nachrüstbar.
Arbeitet ohne Standardkassette.
Prozessortakt: 3.2 MHz
- T (Top Speed) Komplette Zentraleinheit wie Kassette S.
Prozessortakt: 6 MHz
- Die Ausführung, die in Glasgow siegte -

Schachcomputer mit Spezialkassetten

- ESCORTER L
ESCORTER mit Kassetten Standard und L
- AMBASSADOR P
AMBASSADOR mit Kassetten Standard (modifiziert) und P
- MONARCH S
MONARCH mit Kassette S
- MONARCH T
MONARCH (modifiziert) mit Kassette T

(Änderungen vorbehalten)
pro1110/84 0542



CONCHESS

Das vollautomatische Schachbrett...



Die Figuren werden wie auf einem normalen Schachbrett gezogen. Eintasten der Züge oder Drücken der Felder ist nicht erforderlich. Der Computer erkennt jede Figurenbewegung vollautomatisch. Spielend einfach auch die Zugsrücknahme. Ganze Partien können vollautomatisch vorwärts und rückwärts nachgespielt werden.



ESCORTER DM 598.-,
AMBASSADOR DM 798.-,
MONARCH DM 998.-
unverb. Preisempfehlung

...mit der umfangreichen Ausstattung...

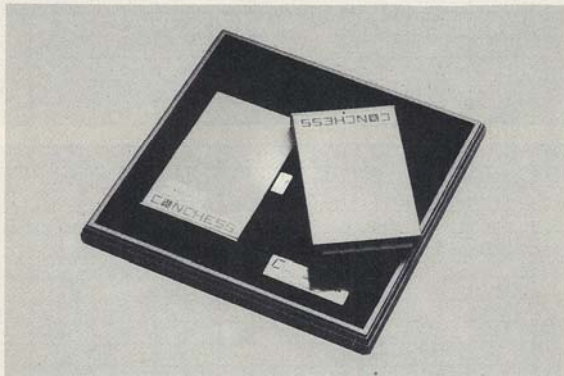
Spielt weiß oder schwarz, gegen sich selbst; 5 Turnierstufen mit Gesamtzeitkontrolle; 5 Trainingsstufen mit einstellbarer Rechentiefe; 2 Spezialstufen für Stellungen- und Mattanalyse; 1 Monitor-Stufe als Schiedsrichter und Zeitnehmer für 2 Spieler; Spielstärke während des Spiels veränderbar; Beobachtung des Denkvorganges über die voraussichtliche

Spielentwicklung; Einblick in die Denktiefe; Permanent Brain; zeigt in jeder Stellung alle Zugmöglichkeiten; Zugvorschläge mit Gegenzuganzeige; Figurenstand abrufbar, veränderbar und leicht programmierbar; Unterverwandlung für Spieler und Computer nach Wahl in Dame, Springer, Läufer oder Turm; Zufallsgenerator und mehr.

...und Blick in die Zukunft!

Steigerungen der Rechengeschwindigkeit und Verbesserungen der Programmqualität sind die Hauptziele der laufenden Entwicklung. Um sicherzustellen, daß neue Entwicklungen langfristig nachrüstfähig sind, muß nicht nur

die Software (Intelligenz) sondern auch die Hardware (Elektronik) austauschbar sein. Deshalb verwendet "CONCHESS" als erstes System Computer-Cassetten, die nicht nur auswechselbar, sondern auch ergänzungsfähig sind. Für das Frühjahr 1983 ist eine Zusatzcassette in Vorbereitung, in welcher außer erweiterter Eröffnungsbibliothek, Stellungserkennung und Endspielroutine auch zwei weitere Microprozessoren zusätzlich für weitere Berechnungen zur Verfügung stehen. Erfreulicherweise ist diese elektronische Unabhängigkeit des Systems nicht nur entwicklungsfreundlich, sondern auch noch kostensparend, da die Entwicklung den neuesten Stand der Technik - ohne Rücksicht auf die bestehende Struktur - sowohl im Hardware- als auch im Software-Bereich zum Einsatz bringen kann.



CONCHESS

finden Sie in führenden Kaufhäusern
und Fachgeschäften.



DUBLIN · MÜNCHEN · NEW YORK

Bezugsquellen durch:

Consumenta Computer Entwicklungs- und Vertriebs GmbH
Drygalskiallee 33, 8000 München 71, Telefon 0 89 / 78 10 56

Consumenta Computer Entwicklungs- und Vertriebs GmbH (München)

Conchess Escorter - Conchess Ambassador - Conchess Monarch

Quelle: DM Verbraucher-Magazin - November 1982

DIPL.-ING. CHRISTIAN NITSCHKE · ELEKTRONIK

LOPROC Computer und Logikprozessor Systeme G

DIPL.-ING. CHRISTIAN NITSCHKE, BAHNHOFSTR. 5, D-8133 FELDAFING

~~Schach-Computer
F. Piel
Gr. Brunnenstraße 18
2000 Hamburg 50~~

*an Firma
zurück!*

IHR SCHREIBEN
vom 16.12.85

IHR ZEICHEN
-

UNSER ZEICHEN
piel2702

Leihkassette für Schachcomputer

Sehr geehrter Herr Piel,

wir bitten Sie um Rücksendung der H-Kassette, die Ihnen leihweise
überlassen wurde.

Sollten Sie die Kassette behalten wollen, können wir sie Ihnen zum
Sonderpreis von DM 200,- überlassen.
Den Betrag bitten wir auf unser Konto Nr. 300 301, BLZ 700 500 00,
bei der Sparkasse Feldafing zu überweisen.

Mit freundlichen Grüßen
LOPROC Computer und Logikprozessor Systeme GmbH

su
Hans-Peter Sack

H-Kassette Nr. 4669/0041

2.4.86

beigefügt mit Dank zurück!

Anlage

GERHARD PIEL
freischaffender Architekt
2 Hamburg 52
Trenknerweg 41
Telefon: 880 19 71

Einlieferungsschein

Bitte Rückseite beachten!

Gegenstand (Abkürzungen uneseilig)		
<i>Coj</i>		
Wertangabe DM	Nachnahme DM	Pf
Empfänger <i>Dipl.-Ing Nitschke ELEKTRONIK</i>		
Postleitzahl, Bestimmungsort, ggf. Zustellpostamt <i>8133 Feldafing</i>		

DA Pl. April 86
A 7 100, Kl. 38 P
912 091 000

Postvermerk

Gewicht (bei Sendun-
gen mit Wertangabe)

g

Einlieferungs-
Nr.

487 - 2 - 486 a

2 Hamburg 509

Marktstudie Schach-Computer

DAS POTENTIAL

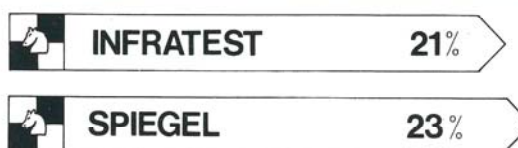
In Deutschland spielen etwa 10 Mio. Bundesbürger Schach.

Zu diesem übereinstimmenden Ergebnis kommt die Infratest-Wirtschaftsforschung und das vom „SPIEGEL“ beauftragte Sample-Institut in zwei voneinander unabhängigen Untersuchungen.

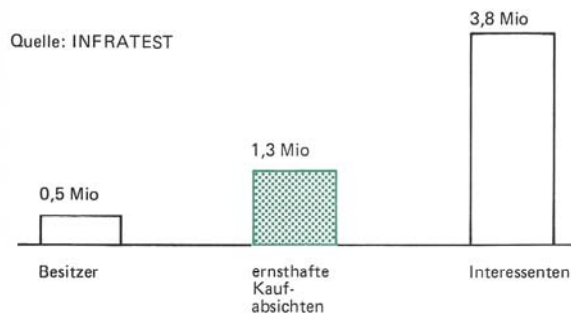
Seit 1977 erfreuen sich Schachcomputer einer ständig wachsenden Beliebtheit, und haben mittlerweile über eine halbe Million Käufer gefunden.

Den knapp 4 Mio. interessierten Bundesbürgern stehen etwa 1,3 Mio. mit ernsthaften Kaufabsichten gegenüber. Der Markt befindet sich in der sogenannten Reife-phase, in deren weiterem Verlauf die verschiedenen Zielgruppen unterschiedlichem Einfluß des konjunkturellen Klimas ausgesetzt sind.

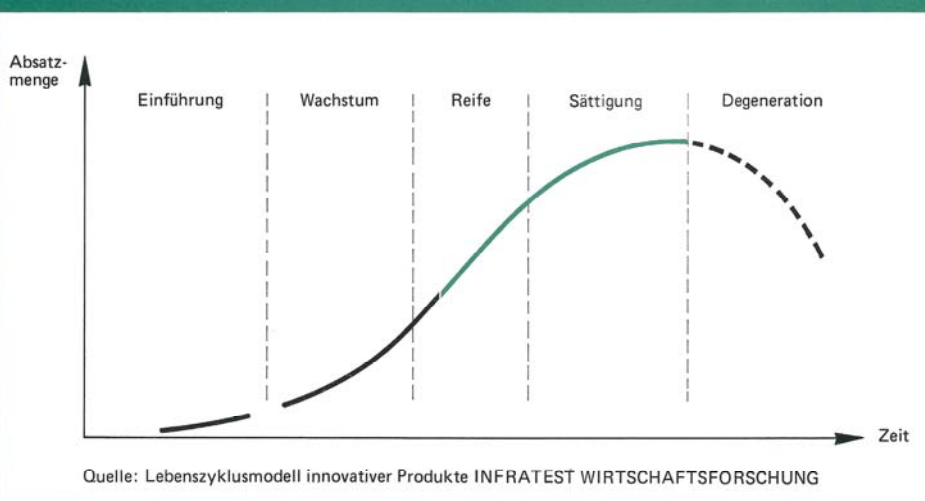
ANTEIL SCHACHSPIELER AB 14 JAHRE



POTENTIAL SCHACHCOMPUTER



ERRECHNETE MARKTENTWICKLUNG SCHACHCOMPUTER



Marktstudie Schach-Computer

DIE STRUKTUR

Die Entwicklung des Arbeitsmarktes wird voraussichtlich noch für einige Zeit die Ausgabebereitschaft der Verbraucher mitbestimmen. Zwar verlangsamt sich die Zuwachsrate der Arbeitslosen, jedoch wird die empfundene Bedrohung des Arbeitsplatzes ein weiteres Absinken des generellen Anschaffungsbedarfes verursachen.

Aus der von der Bundesanstalt für Arbeit veröffentlichten Statistik geht hervor, daß Arbeitnehmer mit höherem Bildungsniveau weniger Arbeitsplätze verlieren und in der Regel auch wesentlich schneller wieder in das Berufsleben integriert werden können.

Für die Entwicklung auf dem Schachcomputermarkt ist bedeutsam, das Verhalten der verschiedenen Zielgruppen auf ihre strukturellen Voraussetzungen hin zu untersuchen. Die Gruppe der regelmäßigen Schachspieler weist in puncto Beschäftigungsquote, Bildungsniveau und Kaufkraft

ZIELGRUPPENSTRUKTUR

ZIELGRUPPEN	Total Mio.	Kauf-inter-esse	berufs-tätig	höhere Schul-bildung	Einkommen über DM 4.500
Besitzer von Schachcomputern	0,5	20 %	56 %	58 %	7 %
Schachspieler regelmäßig	1,0	30 %	66 %	61 %	16 %
Schachspieler gelegentlich	5,0	25 %	57 %	58 %	13 %
Schachspieler selten	4,0	15 %	53 %	56 %	10 %
Nichtschachspieler	38,0	4 %	46 %	31 %	7 %
Gesamtbevölkerung ab 14 J.	48,0	8 %	49 %	37 %	8 %

Quelle: INFRA TEST

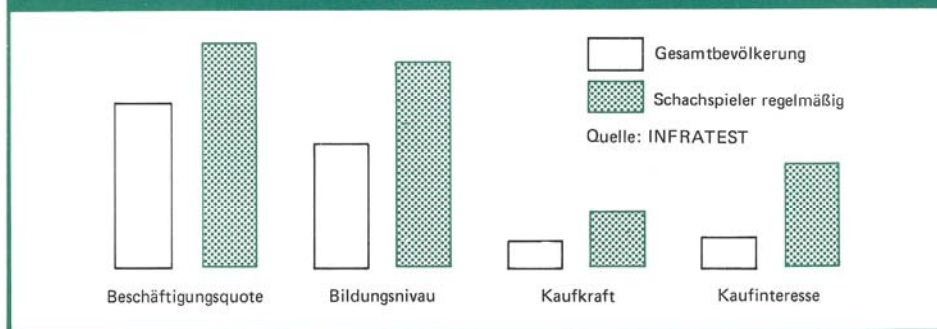
Preisklasse von DM 500,- bis DM 1.000,- noch 1981 bei 30 % lag, so schnellte er 1982 teilweise schon über die 50 % Marke.

Dieser Anstieg ist jedoch nicht nur strukturell bedingt, sondern auch in der Tatsache begründet, daß in diesem Bereich inzwischen ein attraktives Preis-/Leistungsverhältnis angeboten wird. Für die Kern-Zielgruppe „regelmäßige

males Preis-/Leistungsverhältnis auf und sind für die Kernzielgruppe „regelmäßige Schachspieler“ maßgeschneidert.

Wie aus der Infratest-Studie hervorgeht, signalisiert diese Kernzielgruppe der regelmäßigen Schachspieler Kaufbereitschaft von ca. 300.000 Interessenten. Für das Marketing und die Sortimentszusammenstellung ist dieses

STRUKTURVERGLEICH



weit überdurchschnittliche Werte auf. Je mehr diese Werte sich dem Durchschnitt nähern, desto empfindlicher werden diese Zielgruppen den Konjunkturschwankungen unterworfen sein. Dieser Trend wurde bereits im Weihnachtsgeschäft 1982 deutlich. Während der Umsatzanteil der

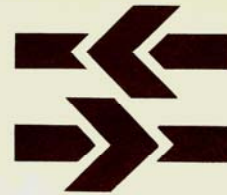
Schachspieler“ sind neben der augenblicklichen Spielstärke auch Zukunftssicherheit und Bedienungskomfort von entscheidender Bedeutung.

Wie die Zusammenfassung der Testergebnisse des Verbrauchermagazines DM zeigt, weisen die „CONCHESS“-Modelle ein opti-

Potential von besonderer Bedeutung, da es hinsichtlich Kaufinteresse und Kaufkraft, Bildungsniveau und Beschäftigungsquote die absolut höchsten Werte ausweist.

Deshalb erfüllt diese Zielgruppe die besten Voraussetzungen, die Kaufabsichten zu realisieren.

ees



**elektronik
entwicklung
service**

**fertigungs- und
vertriebs-gmbh**
pelkovenstraße 51
8000 münchen 50
tel. 089/141 1077 ☎
telex 528424 igees

Schach-Computer
Herrn Gerhard Piel
Treenknerweg 41

2000 Hamburg 52

Abt. LOPROC

20.5.85

CONCHESS-Kassetten zur Verrechnung gegen Annoncen

Sehr geehrter Herr Piel,
Es tut mir leid, daß unsere Rechnung über den Preisunterschied zwischen der Kassette CONCHESS H und Ihrer Annonce Ihren Unwillen erregt hat. Ihr Kommentar, es gäbe Dutzende von Schachcomputern, über die Sie berichten könnten, ist sicher richtig. Über welche davon Sie berichten, hängt doch aber wohl davon ab, welche für Ihre Leser interessant erscheinen, und nicht von Ihren Einkaufsbedingungen dafür. Senden Sie also bitte die Rechnung zurück und betrachten Sie die H-Kassette weiterhin als geliehen. Die L-Kassette kann, wie ursprünglich angeboten, gegen die Annonce von Herrn Heyne verrechnet werden.
Es freut mich, daß Sie die im letzten Jahr zur Verfügung gestellte Kassette H jetzt getestet haben und zu exzellenten Ergebnissen gekommen sind. Auf den angekündigten Artikel bin ich gespannt.
Bedauerlich ist freilich, daß Sie in Ihrer Berichterstattung über das Turnier Hamburg-Wien immer noch CONCHESS ohne jeden Hinweis darauf auführen, daß es sich um ein uraltes Programm von 1982 handelt. Bei Elite weisen Sie dagegen auf den Programmstand hin und haben neuere Programme und Geräte als Nachzügler in das Turnier aufgenommen. Ich begrüße es, daß Sie eine Klarstellung für die nächste Nummer zugesagt haben. Ich würde es auch begrüßen, wenn Sie die CONCHESS-H noch in das Turnier aufnehmen würden. Das Weltmeisterprogramm von Glasgow ist inzwischen mit einigen Verbesserungen versehen worden, die jetzt auf den Markt kommen. Eine ausführliche Produktinformation legen wir Ihnen bei. Wenn Sie uns die H-Kassette zusenden, können wir sie kurzfristig umprogrammieren und Ihnen wieder zum Test zur Verfügung stellen.

Mit freundlichen Grüßen

ees Fertigungs- und Vertriebs GmbH

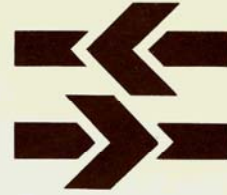
bpi20585 os50

geschäftsführer: jürgen helbing
handelsregister-nr.: B 60885

konto-nr. 3240064900
hypobank münchen
blz 70020046

ees

elektronik
entwicklung
service



fertigungs- und
vertriebs-gmbh
pelkovenstraße 51
8000 münchen 50
tel. 089/141 1077 ☎
telex 528424 igees

Redaktion SCHACHCOMPUTER
Herrn Florian Piel
Große Brunnenstr. 18
2000 Hamburg 50

Abt. LOPROC

15.5.85

Rechnung Nr. 5203

1	CONCHESS Kassette H	656,14
	abzüglich Betrag Für Annonce	- 400,--
	Summe	----- 256,14
	14% Mehrwertsteuer	35,86
	Gesamtbetrag	----- DM 292,-- =====

Zahlung: innerhalb 30 Tagen netto

Des weiteren erwarten wir wie am 13.5.85 tel. besprochen die
Rücksendung der geliehenen L-Kassette.

rpie5203 os44

geschäftsführer: jürgen helbing
handelsregister-nr.: B 60885

konto-nr. 3240 064 900
hypobank münchen
blz 700 200 46

CONCHESS-Programm GLASGOW PLUS

Produktinformation

Die neue Programmversion GLASGOW PLUS basiert auf dem Programm der Schach-WM 84. Es ist in den Spielstufen, der Mattsuchstufe und der Schachuhr weiterentwickelt worden.

Neue Spielstufeneinteilung

- | | | | |
|---|--------------------|----------------|-----------|
| - 1 Anfängerstufe, Rechentiefe 2 Halbzüge | | | |
| - 4 Blitz-Turnierstufen | 60 Züge / 5 min. | Mittlere | 5 sek. |
| | 60 Züge / 10 min. | Antwort-Zeiten | 10 sek. |
| | 60 Züge / 20 min. | pro Zug | 20 sek. |
| | 60 Züge / 30 min. | | 30 sek. |
| - 5 Turnierstufen | 30 Züge / 30 min. | | 1 min. |
| | 30 Züge / 60 min. | | 2 min. |
| | 40 Züge / 2 Std. | | 3 min. |
| | 40 Züge / 2.5 Std. | | 3:45 min. |
| | 24 Züge / 4 Std. | | 10 min. |
| - 1 Analysestufe | | | |
| - 1 Mattsuchstufe | | | |

Mattsuchstufe mit einstellbarer Suchtiefe und Nebenlösungen

Diese Stufe ermöglicht:

- Eingabe der Suchtiefe von 1...12 Zügen, in der das Mattproblem gelöst werden soll
- Überprüfung, ob eine Lösung mit der gewünschten Zugzahl existiert
- Anzeige der benötigten Zugzahl

Sofern Nebenlösungen existieren, können deren Anfangszüge nacheinander abgerufen werden.

Ihr Computer zeigt Ihnen an:

- Nebenlösungen bei gleicher Zugzahl
- die Hauptlösung und bis zu sechs Nebenlösungen
- Fehlanzeige durch eine akustische Tonfolge und ein Leuchtsymbol, wenn es keine Nebenlösung gibt.

Schachuhr mit neutralisierten Ausführungszeiten

Während einer Partie wird Ihre Uhr immer erst nach Ausführung des Computerzuges in Gang gesetzt. Dadurch geht die Zeit für das Ziehen nicht mehr zu Ihren Lasten. Der Computer setzt zu Beginn einer Partie wie bisher die Uhr für Weiß unmittelbar nach Einschalten des Geräts bzw. am Ende der Eingabe einer Spielstufe in Gang.

Neu gefertigte Kassetten S und T enthalten ab sofort das Programm GLASGOW PLUS.

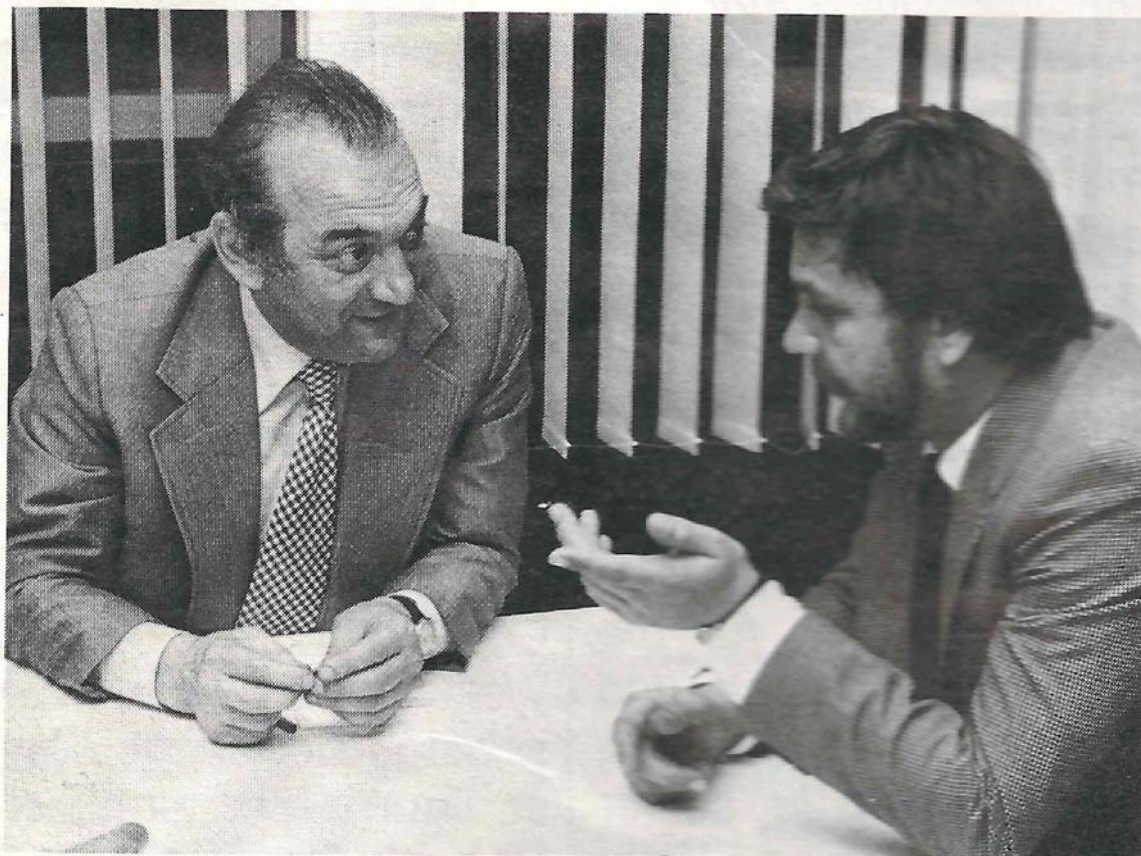
Besitzer solcher Kassetten können diese bei EES in München umprogrammieren lassen.

Preis der Umprogrammierung : DM 148.- incl. Mwst.
Os 50 pros

(Änderungen vorbehalten)



Drygalski Allee 33
8000 München 71
Tel. 089 / 78 10 56
Telex 529 797 coco d



Für **Peter-Ingolf Gericke**, dem „geistigen Vater“ der neuen Conchess-Schach-Computer, gehört der ständige Erfahrung-Austausch mit Turnier- und Weltklasse-Spielern zu den Grundlagen erfolgreicher Weiter-Entwicklungen. Unser Foto zeigt ihn im Gespräch mit **Viktor Kortschnoi** (links), einem der erfolgreichsten Schachspieler der Welt.

Quelle: Schachcomputer Report - Consumenta Computer - 1983

(photo copyright © by www.schaakcomputers.nl)



CONCHESS

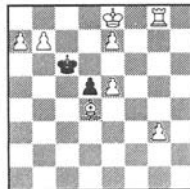
Schach-Computer der Zukunft lösen Ihre Schachprobleme. Spielend & vollautomatisch.

Hier sind die ersten Seriengeräte der Welt, deren Leistungsfähigkeit sich praktisch unbegrenzt steigern läßt!

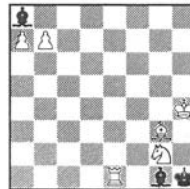
CONCHESS. Für anspruchsvolle Spitzenspieler, denen die Spielstärke heutiger Schach-Computer auf Dauer zu schwach erscheint.

CONCHESS. Das sind die ersten Seriengeräte der Welt mit austauschbaren Computer-Cassetten. Damit Sie in heute erhältliche Geräte auch noch die Technologie ferner Jahre integrieren können. CONCHESS-Modelle gehören heute schon zu den spielstärksten Schach-Computern am Markt (siehe Problem-Aufgaben). Trotzdem ist die Zukunft bereits eingebaut.

Jeder CONCHESS hat noch ein zusätzliches Cassetten-Fach. Für eine zweite Computer-Cassette (ca. Mai 1983 lieferbar), durch die vor allem die Endspielstärke heutiger Spitzengeräte vervielfacht wird!



*Matt in 3 Zügen
Lösungszeit bei
CONCHESS: 7 Sek.*



*Matt in 3 Zügen
Lösungszeit bei
CONCHESS: 27 Sek.*



*Matt in 3 Zügen
Lösungszeit bei
CONCHESS: 13 Sek.*



*Matt in 3 Zügen
Lösungszeit bei
CONCHESS: 8 Sek.*

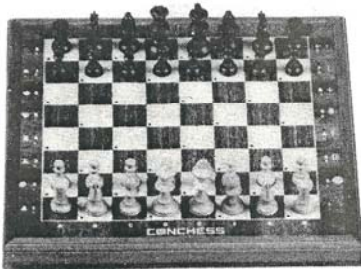


Flaches, vollautomatisches Schachbrett sorgt für traumhaften Bedienungs-Komfort. Optimale Spielstärke - individuell einstellbar. Und zudem überraschend preisgünstig!

Wählen Sie unter drei - technisch identischen - Modellen: 30 x 30 cm, 40 x 40 cm oder 54 x 54 cm. Im Metallic-Look oder aus edlen Hölzern.

Ab 598,- DM

Bis 31.12.1982 auf alle
Listenpreise 10% Rabatt



Kommen Sie zu uns und lassen Sie sich im Detail das faszinierende Leistungsvermögen der Conchess-Schachcomputer erklären. (Übrigens: Bei uns bekommen Sie auch die Lösungen für die obenstehenden Probleme).

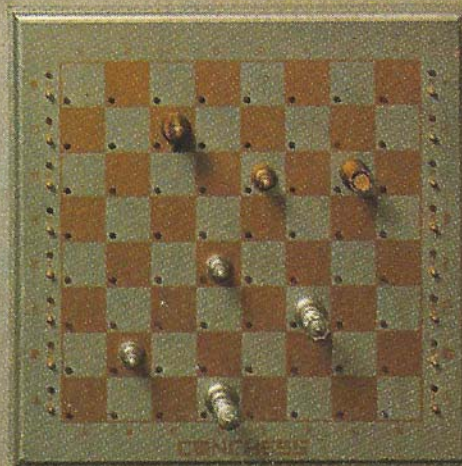
E. MUSCH
SCHACH-COMPUTER
Eichenweg 4, D-7031 Ehningen
Tel.: 0049 7034 5758





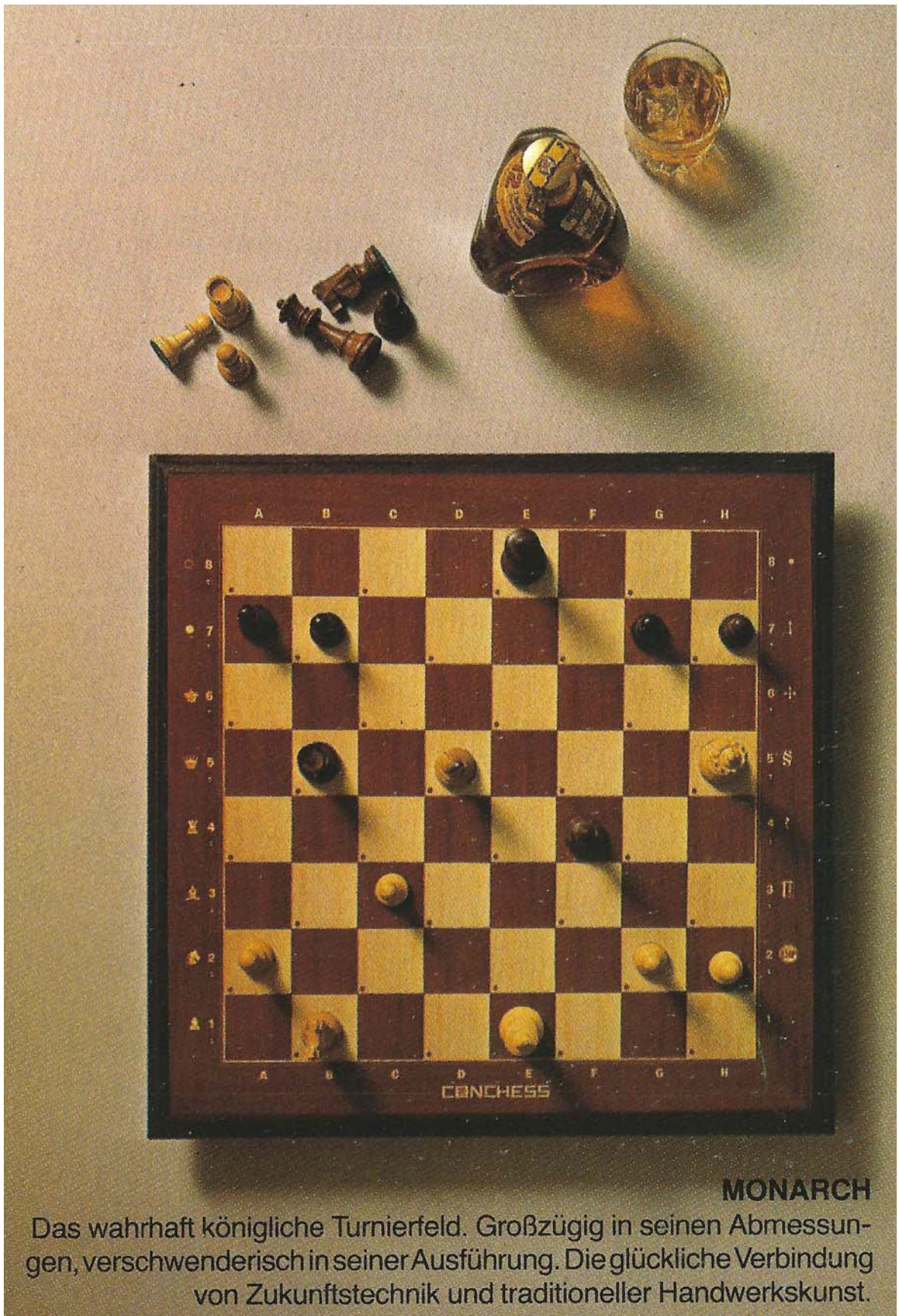
AMBASSADOR

Der Botschafter zeitlos guten Geschmacks: die handgeschnitzten Figuren und Intarsien aus Edelhölzern unterstreichen seine unaufdringliche Eleganz. Das ideale Format für Schachspieler, die mehr verlangen als überlegene Technik: ein Schacherlebnis.



ESCORTER

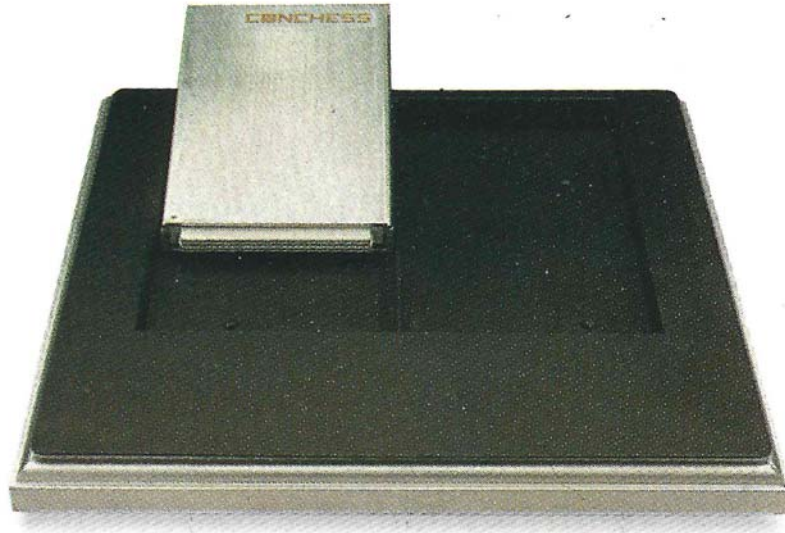
Der mobile Begleiter in die Schachzukunft. Form und Funktion in einem gelungenen Zusammenspiel.



MONARCH

Das wahrhaft königliche Turnierfeld. Großzügig in seinen Abmessungen, verschwenderisch in seiner Ausführung. Die glückliche Verbindung von Zukunftstechnik und traditioneller Handwerkskunst.

CONCHESS



**Eine genial einfache Erfindung garantiert
ewiges Schachvergnügen.**

In der CONCHESS-Computer-Cassette sind die modernsten
elektronischen Bauteile und das intelligente
Programm enthalten.

Bei einer neuen technologischen Entwicklung
(einschließlich des Microprocessors) tauschen
Sie nicht Ihr Schachspiel aus, sondern nur
die Cassette, die in
jedem Modell einsetzbar ist.

Dieses System – die ganze entwicklungsfähige Computertechnik
und die Programme in einer auswechselbaren Cassette zu
konzentrieren –, garantiert Ihnen technologische Aktualität.

Für immer.

HOBBY-SHOP

HOBBY-SHOP · Postfach 63 · 8084 Inning

Herrn

Gert L e h m k u h l

Friedrich Wilhelm Str. 15

4000 Düsseldorf

Juni 1984

CONCHESS - SCHACHCOMPUTER

DIE ERGÄNZUNG ZUM STANDARDPROGRAMM

Endlich lieferbar :

Die Bibliothekskassette für Ihren CONCHESS Schachcomputer. Zusätzlich zum bestehenden Programm wird die Zusatzkassette einfach in das vorgesehene Fach gesteckt.

Ihr CONCHESS Schachcomputer verfügt dann über die meisten Eröffnungen, die von Menschen gespielt werden.

Die Bibliothekskassette enthält ca. 3.000 Eröffnungszüge und kann nicht nur die in der Theorie empfohlenen starken Züge, sondern auch schwächere Varianten spielen.

Die Kassette können Sie per Post zum Preis von nur DM 248,-- zuzüglich Versandkosten beziehen.

Senden Sie uns bitte den beiliegenden Auftrag zu - und Sie haben in wenigen Tagen völlig neue Erlebnisse mit Ihrem CONCHESS Schachcomputer.

Mit freundlichen Grüßen

Ihr

HOBBY - SHOP

HOBBY-SHOP
Eine Abteilung der
HE Vermögenstreuhand GmbH

Geschäftsführung:
Brigitta Heyne
Registergericht:
Amtsgericht Augsburg HRB 3195

Niederlassung:
Seeleite 179
8084 Inning/Buch
Telefon 08143/8730

HOBBY-SHOP

HOBBY-SHOP · Postfach 63 · 8084 Inning

Herrn
Gert Lehmkuhl
Friedrich-Wilhelm-Str. 15
4000 Düsseldorf

November 1984

CONCHESS WURDE WELTMEISTER

Sehr geehrter CONCHESS - Besitzer,
das zukunftssichere Modulsystem hat sich bewährt. Bei der Schachcomputerweltmeisterschaft 1984 in Glasgow hat CONCHESS den Titel errungen und alle anderen Schachcomputerfabrikate besiegt !

Ihren CONCHESS können Sie ab sofort mit dem neuen Weltmeisterprogramm ausrüsten. Das Weltmeisterprogramm bringt:

- eine wesentlich erhöhte Spielstärke
- ein starkes Blitzschach
- unglaublich schnelle Problemlösungen
- alle Eingriffsmöglichkeiten (auch auf Turnierstufe)
- große Eröffnungsbibliothek mit Zufallsauswahl und Erkennung von Zugumstellungen.

Neben der bereits im Frühjahr erschienenen Bibliothekskassette wird das Weltmeisterprogramm in drei Varianten geliefert. Die Kassettentypen sind:

- L (Library) Eröffnungsbibliothek - die Ergänzung zum Standard
- P (Programm 84) Weltmeisterprogramm - preiswerter Zusatz zur Standardkassette
- S (Speed) Komplette Kassette - Weltmeisterprogramm arbeitet ohne Standardkassette mit 3,2 MHz.
- T (Top Speed) Komplette Kassette - Der Sieger von Glasgow mit 6 MHz !

Sämtliche Kassetten können wir sofort liefern. Beachten Sie bitte die weiteren Hinweise auf dem beiliegenden Bestellschein. Nutzen auch Sie die Weiterentwicklung - Sie werden es nicht bereuen.

Mit freundlichen Grüßen
HOBBY SHOP

HOBBY-SHOP
Eine Abteilung der
HE Vermögenstreuhand GmbH

Geschäftsführung:
Brigitta Heyne
Registergericht:
Amtsgericht Augsburg HRB 3195

Niederlassung:
Seeleite 179
8084 Inning/Buch
Telefon 08143/8730

CONCHESS ist SCHACHCOMPUTER-WELTMEISTER

Weltmeisterprogramm ab sofort lieferbar

Glasgow 1984:

CONCHESS-Schachcomputer (mit dem neuen PRINCESS-Programm) gewannen den Weltmeistertitel und besiegten auch als Mannschaft alle anderen Schachcomputerfabrikate.

Die aufregende Schlußrunde beendete CONCHESS als Weltmeister mit 5 von 7 möglichen Punkten, gleichauf mit Elite X, Mephisto Modular S und PSION, einem Schachprogramm auf einem Personal Computer. In den Partien zwischen den 3 Schachcomputer-Weltmeistern schnitt die Mannschaft der 3 CONCHESS-Schachcomputer deutlich als Beste ab.

Alle 3 teilnehmenden CONCHESS liefen mit dem neuesten PRINCESS-Programm von Ulf Rathsmann aus Schweden, der seit 10 Jahren zur Weltspitze der Schachprogrammierer gehört, und mit superschnellen Microcomputer-Kassetten von Christian Nitschke aus München, dem Entwickler der CONCHESS-Schachcomputer.

~~Das Weltmeisterprogramm spielt hervorragendes Blitzschach und ist unglaublich schnell im Lösen von Schachproblemen. Die Funktionen wurden erweitert.~~

Das neue Programm wird in mehreren Kassetten unterschiedlicher Geschwindigkeit - von 2 bis 6 MHz - von EES in München hergestellt. Den Vertrieb der Schachcomputer und Kassetten besorgt NPH in Eching am Ammersee.

CONCHESS-Schachcomputer gibt es in 3 Größen. Der mobile ESCORTER, 30 x 30 cm, ist in Silber/Kupfer gehalten. Der AMBASSADOR mit 38 x 38 cm und der turniergroße MONARCH mit 52 x 52 cm sind in Edelh Holz-Intarsien ausgeführt. Die Hochleistungstechnik in der am Boden eingesteckten Computerkassette bleibt unsichtbar unter einem handwerklich schönen Schachbrett mit handgeschnitzten Figuren.

Das neue Programm wird geliefert als preisgünstiges Zusatzmodul P zur Standardkassette oder als Komplettkassette S mit höherer Geschwindigkeit (3,2 MHz). Die superschnelle Glasgow-Ausführung mit 6 MHz ist als Kassette T in kleiner Auflage für Spitzenspieler erhältlich.

Die große Eröffnungsbibliothek mit Zufallsgenerator und Zugumstellung wird auch für sich allein als Zusatzkassette L zur Standardkassette angeboten.

CONCHESS-Besitzer können mit den Kassetten ihre Schachcomputer modernisieren und auf höchste Spielstärke bringen - genau der Schutz vor dem Veralten, der 1982 mit dem wegweisenden CONCHESS-System der auswechselbaren Computerkassette bezweckt wurde.

prm 12/84 os37

P R O D U K T L I S T E CONCHESSE

Schachcomputer mit Standardkassette

ESCORTER	Plastic Silber/Kupfer	30 x 30 cm
AMBASSADOR	Edelholz-Intarsien	38 x 38 cm
MONARCH	Edelholz-Intarsien	52 x 52 cm

Spezialkassetten

- L (Library) Eröffnungsbibliothek Ergänzungskassette zur unveränderten Standardkassette. Preis: DM 248,--

WELTMEISTERPROGRAMM

Das Weltmeisterprogramm 1984 wird in 3 Formen geliefert. Es enthält die Eröffnungsbibliothek.

- P (Programm) Weltmeisterprogramm als preiswerter Zusatz zur Standardkassette.
Die Standardkassette muß leicht geändert werden.
Prozessortakt: 2 MHz Preis: DM 348,--
- S (Speed) Komplette Zentraleinheit mit dem Weltmeisterprogramm in steckbaren Speichern.
Jederzeit mit neuen Programmausgaben nachrüstbar.
Arbeitet ohne Standardkassette.
Prozessortakt: 3.2 MHz Preis: DM 598,--
- T (Top Speed) Komplette Zentraleinheit wie Kassette S.
Prozessortakt: 6 MHz Preis: DM 1.198,--
Das Brett muß leicht modifiziert werden
- Die Ausführung, die in Glasgow siegte -

Schachcomputer mit Spezialkassetten

Preis:

- ESCORTER L ESCORTER mit Kassetten Standard und L	698,--
- AMBASSADOR P AMBASSADOR mit Kassetten Standard (modifiziert) und P	998,--
- MONARCH S MONARCH mit Kassette S	1.398,--
- MONARCH T MONARCH (modifiziert) mit Kassette T	1.998,--

HOBBY-SHOP

HOBBY-SHOP · Leblicher Straße 8 · 4284 Heiden

Betr.: Neues von CONCHESS

August 1985

Sehr geehrter CONCHESS - Besitzer,

das Weltmeisterprogramm von Glasgow 1984 wurde weiterentwickelt und ist jetzt lieferbar. Die neue Programmversion Glasgow-Plus ist in den Spielstufen, bei der Mattsuche und bei der Schachuhr weiterentwickelt worden.

Die neue Spielstufeneinteilung:

1 Anfängerstufe, Rechentiefe 2 Halbzüge			
4 Blitzturnierstufen	60 Züge /	5 min.	Mittlere Antwort-
	60 Züge /	10 min.	zeiten pro Zug
	60 Züge /	20 min.	5 sek.
	60 Züge /	30 min.	10 sek.
5 Turnierstufen	30 Züge /	30 min.	20 sek.
	30 Züge /	60 min.	30 sek.
	40 Züge /	2 Std.	1 min.
	40 Züge /	2,5 Std.	2 min.
	24 Züge /	4 Std.	3 min.
1 Analysestufe			3,45 min.
1 Mattsuchestufe			10 min.

Mattsuchestufe mit einstellbarer Suchtiefe und Nebenlösungen

Diese Stufe ermöglicht:

- Eingabe der Suchtiefe von 1...12 Zügen, in der das Mattproblem gelöst werden soll
- Überprüfung, ob eine Lösung mit der gewünschten Zugzahl existiert
- Anzeige der benötigten Zugzahl.

Sofern Nebenlösungen existieren, können deren Anfangszüge nacheinander abgerufen werden. Ihr Computer zeigt Ihnen an:

- Nebenlösungen bei gleicher Zugzahl

- 2 -

HOBBY-SHOP
Eine Abteilung der
HE Vermögenstreuhand GmbH

Geschäftsführung:
Brigitta Heyne
Registergericht:
Amtsgericht Augsburg HRB 3195

Niederlassung:
Leblicher Straße 8
4284 Heiden
Telefon 02867/8888
Telex 813723

HOBBY-SHOP

Blatt 2

- die Hauptlösung und bis zu sechs Nebenlösungen
- Fehlanzeige durch eine akustische Tonfolge und ein Leuchtsymbol, wenn es keine Nebenlösung gibt.

Schachuhr mit neutralisierten Ausführungszeiten

Während einer Partie wird Ihre Uhr immer erst nach der Ausführung des Computerzuges in Gang gesetzt. Dadurch geht die Zeit für das Ziehen nicht mehr zu Ihren Lasten. Der Computer setzt zu Beginn einer Partie wie bisher die Uhr für Weiß unmittelbar nach Einschalten des Gerätes bzw. am Ende der Eingabe einer Spielstufe in Gang.

Ab sofort liefern wir die Kassetten S und T mit dem neuen Programm. Besitzer von S oder T Kassetten können das Programm nachrüsten lassen. Der Preis für die Umprogrammierung beträgt DM 148,-- zuzüglich Versandkosten.

CONCHESS ist auch weiterhin in den verschiedensten Ausführungen lieferbar:

CONCHESS mit Standardkassette

Escorter	DM	598,--
Ambassador	DM	798,--
Monarch	DM	998,--

CONCHESS mit Spezialkassette

Escorter L	DM	698,--
Ambassador P	DM	998,--
Monarch S	DM	1.398,--
Monarch T	DM	1.998,--

CONCHESS Spezialkassetten

L	Bibliothek Ergänzungskassette zur unveränderten Standardkassette	DM	248,--
P	Weltmeisterprogramm als preiswerter Zusatz zur Standardkassette; diese muß leicht geändert werden. Prozessortakt: 2.0 MHz.	DM	348,--
S	Speed. Komplette, neue Zentraleinheit mit dem Weltmeisterprogramm. Jederzeit nachrüstbar. Arbeitet ohne Standardkassette. Prozessortakt: 3.2 MHz.	DM	598,--
T	Top Speed. Komplette Zentraleinheit wie Kassette S. Das Brett muß leicht angepaßt werden. Prozessortakt: 6 MHz.	DM	1.198,--

Selbstverständlich sorgen wir auch nach wie vor für einen reibungslosen Reparaturservice; wenn Sie also technische Probleme mit Ihrem CONCHESS haben - wir sorgen für Abhilfe.

Sämtliche Lieferungen erfolgen gegen Vorkasse oder gegen Nachnahme. Bei Vorkasse gewähren wir 5% Nachlaß auf die o. g. Preise.

Bitte beachten Sie, daß wir unseren Firmensitz verlegt haben.

Mit freundlichen Grüßen

HOBBY SHOP





HOBBY SHOP
Postfach 63

8084 Inning

AUFTRAG

Lieferrn Sie mir bitte per Post die nachstehend angekreuzte Kasette für den CONCHESS Schachcomputer. Meinem Auftrag füge ich einen Scheck über den Kaufpreis zuzüglich DM 5,-- für Versandkosten bei. Sollte keine Vorauskasse beiliegen, so liefern Sie per Nachnahme.

- L Bibliothekskassette (Ergänzung zum Standardprogramm) DM 248,--
- P Weltmeisterprogramm 1984 - Ergänzungskassette. Meine Standardkassette füge ich bei; diese wird an die preiswerte Ausführung angepaßt. DM 348,--
Kosten für die Anpassung DM 39,--
- S Neue Kasette mit 3,2 MHz Leistung DM 598,--
- T Neue Kasette mit 6 MHz Leistung DM 1.198,--
- Senden Sie mir bitte Unterlagen über das neue CONCHESS - Programm.

.....
Name

.....
Anschrift

.....
Unterschrift / Datum

Karstadt aktuell

HWA P 10/82

CONCHESS



Schacherlebnis plus überlegene Technik

Ambassador

Der hochwertige Turnier-Schachcomputer. Mit handgeschnitzten Figuren und Intarsien aus Edelhölzern. **798.-**



Escorter. Das handliche Schachcomputer-Modell. Speziell für unterwegs. 30x30 cm. **598.-**



Zukunft gleich mit eingebaut!

Bei CONCHESS sind Computertechnik und Programm in einer auswechselbaren Computercassette enthalten. Sie wechseln nur die Cassette – nicht das ganze Schachcomputer-Spiel. Ihr Schachcomputer bleibt aktuell. Für immer.

- Punkt für Punkt von Vorteil:**
- **12 Spielstufen**
5 Turnierstufen, 5 Trainingsstufen, 1 Problemschachstufe, 1 Mattanalysestufe.
 - **Reichhaltige Ausstattung**
Informiert während des Spieles über alle Zugmöglichkeiten, Zugvorausberechnungen und Anzahl der Vorausberechnungen (Denktiefe) sowie über weitere gleichwertige Züge und Gegenzüge.
 - **Optimaler Bedienungskomfort**
Zugerkennung, -rücknahme, Partievorlauf, Stellungseingabe – alles automatisch.
 - **12 Monate Garantie**
Qualitäts-Schachcomputer – eine deutsche Entwicklung – hergestellt nach modernsten Fertigungsmethoden.
- Bei Kauf eines CONCHESS-Schachcomputers nehmen wir Ihren alten funktionstüchtigen Schachcomputer entsprechend unserer Tax-Preisliste in Zahlung.

Diese Angebote erhalten Sie in allen KARSTADT-Häusern mit Spielwaren-Fachabteilung.



Einkaufen, wo es Freude macht



KARSTADT



CONCHESS Modulvarianten

Programmautor : Ulf Rathsmann,

Programmkassette Standard	1982	erste Programmversion, Hardware 2 MHz
Eröffnungskassette L	1983	ca. 3000 Eröffnungszüge
Eröffnungskassette L 16	1985	ca. 24.000 Eröffnungszüge in 3000 Varianten
Ergänzungskassette P	1984	nur Programmergänzung zusätzlich zur Standardkassette, Progr.version Glasgow 1984
Programmkassette S 4 (3,2)	1984	Progr.version Glasgow 1984, 3,2 MHz
Programmkassette S 4	1985	Progr.version Amsterdam 1985 (Plymate), 4 MHz
Programmkassette T 6 (5,5)	1984	Progr.version Glasgow 1984, lief mit 5,5 MHz
Programmkassette T 6	1985	Progr.version Amsterdam 1985 (Plymate) , 6 MHz
Programmkassette T 8	1985	Progr.version Amsterdam 1985, 8 MHz

Die Kassetten Standard, S und T beinhalten die CPU, Taktgeber und die Speicherbausteine für RAM und Die Sensorbretter beinhalten nur die Stromversorgung und die Schnittstelle zur Kassetten-hardware.

In Glasgow 1984 lief das Programm "Prin chess" und wurde punktgleich mit Elite X und Mephisto Modular S Weltmeister. Ende 1984 kam das Programm incl. der Eröffnungsbibliothek der Kassette L in den Versionen

In Amsterdam 1985 lief das Programm mit der T 8-Kassette unter dem Namen Plymate (Prin chess Version in der Mannschaftswertung den 2. Platz und in der Einzelwertung den 4. Platz.

Ende der achtziger Jahre wurde eine Wiederbelebung versucht. Auf der T 8-Kassette lief eine geringfügig v version unter dem Namen "Victoria". Besonderheit war eine (damals) riesige Eröffnungsbibliothek eines itali programmierers mit über 100.000 Zügen. Das Programm spielte mit wechselndem Erfolg auf einigen Turnie

Seitdem ist CONCHESS nur noch von historischem Interesse.

Manfred Vellmer, 9/02

CONCHESS

DAS WIRKLICH ZUKUNFTSSICHERE SCHACHCOMPUTER SYSTEM

hat sich bewährt:

CONCHESS wurden Weltmeister in Glasgow
und besiegten auch als Mannschaft alle anderen Fabrikate.....

Das neue Programm wird in mehreren Kassetten unterschiedlicher Geschwindigkeit - von 2 bis 6 MHz - geliefert. Mit diesen Kassetten können Sie Ihren **CONCHESS** auf höchste Spielstärke bringen.

CONCHESS-Schachcomputer gibt es in 3 Größen. Der mobile ESCORTER 30 x 30 cm ist in silber/kupfer gehalten. AMBASSADOR mit 40 x 40 cm und der turniergroße MONARCH mit 54 x 54 cm sind in Edelh Holz ausgeführt.

Diese neuen Kassettentypen bringen **CONCHESS** wieder an die Spitze:

- L** Eröffnungsbibliothek als sinnvolle Ergänzung zum Standardprogramm
- P** Weltmeisterprogramm als preiswerter Zusatz zum Standardprogramm
- S** Neue Kassette mit dem Weltmeisterprogramm, arbeitet mit 3,2 MHz
- T** Neue Kassette mit dem Weltmeisterprogramm, arbeitet mit 6 MHz

- der Sieger von Glasgow 1984 -

Postfach 63 - 8084 Inning/Ammersee - ☎ 08143/1070 + 8730

HOBBY-SHOP

Postfach 63 - 8084 Inning/Ammersee - ☎ 08143/1070 + 8730

Conchess is all you dreamed of from a chess computer—and more!

CONCHESS combines simplicity of use with superb appearance.

You don't have to be a chess master to get the best out of CONCHESS but we guarantee that CONCHESS will get the best out of you, no matter what your level of play. Why? Because CONCHESS is fully sensory and so easy to use. That means there are no awkward buttons or squares to push down – no screens. You simply pick up a piece and move it, and the computer precisely indicates the move it wishes to make in response. This remarkable feature makes CONCHESS indistinguishable in appearance from the game known for thousands of years. With superb hand-crafted boards in rosewood and mahogany marquetry or avant garde silver and black/silver and copper, CONCHESS makes a striking centre piece for the home or prestige office.



The Monarch 54x54x3.8 cms
Tournament size in superb rosewood marquetry SRP £279.99

CONCHESS has the ultimate choice of game strength

With 12 different levels of play available at the touch of a button, CONCHESS can match the standard of beginner, keen improver, or above average club player (BCF rating 140-155). CONCHESS is easily the most suitable partner for 99 out of every hundred players!

The Ambassador 40x40x3.5 cms
Elegant design in finest inlaid mahogany SRP £229.99



International Master Julian Hodgson rates CONCHESS as the best computer for learners

that he has seen, and acknowledges that it sharpens up even his game. CONCHESS is the ideal teaching aid for school and club players with its completely natural mode of play, coupled with an exactly predetermined level of skill. It will not allow illegal moves; if you need help it will suggest the best move for you and show the response it is considering.

CONCHESS will never become outdated

Because the CONCHESS system uniquely combines both the 'program' and the microprocessor (computer) in one

compact module that is fully upgradable and updatable – you will still have the same superb board into the 1990's. No other chess computer offers this protection for your initial investment.

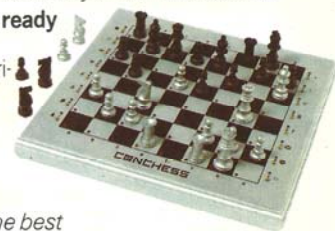
CONCHESS leads the field in skill and value!

Playing at tournament level in a recent chess congress CONCHESS was placed over 10 BCF points ahead of its immediate rivals and at the 1983 British Chess Championships, recorded a rating of 2000 ELO (BCF 175) when playing lightning/blitz games against a number of top players. At £179 to £279 CONCHESS also beats its rivals in value and is a wonderful investment for the whole family as well as a magnificent gift for a special family or business occasion.

CONCHESS is always ready for your challenge

If you have not yet experienced the pleasure of playing against CONCHESS, ask for a demonstration at your specialist stockist.

Make CONCHESS the best move you have ever made for you and your family!



The Escorter 30x30x3.0 cms
Avant garde silver and black or silver and copper design SRP £179.99

CONCHESS

Distributed in the UK by:
Contemporary Chess Computers,
2-3 Noble Corner,* Great West Road,
Hounslow, Middlesex TW5 0PA
Telephone: 01-577 1700
*Corner of Upper Sutton Lane and
Great West Road.

Your specialist CONCHESS stockist:

WINNER...
World Micro Computer
Chess Championships
1984

Quotes on Conchess

"Why don't your adverts say that CONCHESS is the best chess computer in the world?" Hugh Darwen, bridge writer and problemist.

Wherever CONCHESS sensory chess computers are seen or played at tournament level or for pleasure, the verdict is the same - superb, highly challenging, a marvellous tutor, beautiful craftsmanship, amazing value.

Here are just some of the 'quotes' that we have received together with extracts from reviews both here and abroad. We also reproduce a complete game played and won by CONCHESS against International Master Julian Hodgson, who it should be said was in a slightly lighthearted and experimental mood at the time. Annotation is by Julian Hodgson.

- "Good looking, sensitive and intelligent... we're talking about the CONCHESS range of machines under investigation this month... it has one feature which all other machines I've looked at lack - and that is a built in timer for lightning chess. This is absolutely murderous. You have five minutes to play the whole game and when time's up the machine beeps and refuses to play on. There's no appeal. It concentrates the mind wonderfully". Tony Harrington, micro chess writer, Personal Computer World, March 1983.
- "CONCHESS can be placed among the best current chess computers. CONCHESS offers a chess computer of aesthetically pleasing appearance (the two top models with well designed rosewood or mahogany inlaid finishes and pieces also in wood) together with an attractive system for moving pieces, allowing one to forget the 'computer' aspect all secured by a high standard program". TILT, Le Magazine des Jeux Electroniques, Jan/Feb 1983.
- "So far, to use a slightly theatrical expression, CONCHESS has exceeded my wildest expectations... congratulations to all concerned. You certainly have a winner". J D McM, East Barnet, Herts.
- "Congratulations on producing a truly good computer. I'm certainly enjoying it". C L P, Hemel Hempstead, Herts.
- "CONCHESS is the first chess computer which appeals not only to the chess player because of its performance and facilities but also to the 'other half' because of its outstanding design". Leading Games Shop Buyer.
- "CONCHESS is not just a chess computer it is a striking item of furniture which would make a very attractive centrepiece and talking point for any home". Roger Picton, Promotion and Media Consultant.
- "Just when you think you know all your options for chess playing computers something new comes along. In the case of the three new models by CONCHESS something new means something welcome: an auto response machine that claims to be completely updatable and sells at a fraction of other auto-response boards... Even at practice levels its sharp tactics keep players under 1800 on their toes". Frank Elley, Editor of Chess Life magazine (USA) January 1983.
- "The CONCHESS range is reckoned to be the bees knees of chess computers... all three models have two main features which excited the cognoscenti. They are 'touch sensitive' and updatable". Evening Standard, May 25th 1983.
- "But the trouble with most chess computers is that they cannot be upgraded to take advantage of new programs that take a more intelligent approach, or look more moves ahead. This problem has now been solved with a new machine called CONCHESS. The secret is to have just two ingredients: a chess board and a specially designed replaceable cartridge which contains both the software, or chess program, and the microprocessor. In this way the chess board can be always upgraded with more powerful cartridges so that, in theory at least, it need never be replaced". Computer Weekly, June 9th 1983.
- "You owe it to yourself to own CONCHESS. It plays a most human like game. It is the best machine for learners I have ever seen and I have got first hand experience of that from my four younger brothers and sisters aged seven and upwards. It is also very good at sharpening up even my own game on occasion. At its highest levels it has a nasty habit of picking up any weakness or looseness in play which makes it an ideal sparring partner for players possibly right up to BCF 200". Julian Hodgson, International Master.
- "The facility to show the player all the legal moves available is most helpful to young beginners. In fact one could actually learn to play chess on a desert island with no other assistance than CONCHESS. It would certainly be my Desert Island Discs choice". E R, Bedford, retired Headmaster.
- "I hope you had a successful Fair. Certainly we were most impressed with the CONCHESS range and I know some of your competitors were most envious". Ian Waters, Adventure.
- "Where's the computer?" Graham Hook, computer systems analyst.
- "The writer met your representatives at the Sutton Chess Congress and was most impressed with your computers". Peter Harris, Secretary, London Chess Association.
- "I am writing to say how pleased I am with the CONCHESS Ambassador chess computer. It has provided excellent entertainment since I bought it last Saturday and its features, displays, etc. are surprisingly easy to remember and use. I anticipate it being a superb teaching medium for my children who learn how to play better chess whilst not 'losing face' when the computer wins!" A F O, Cotham, Bristol.
- "Clever Computer. After trying a few moves of your February 'How good is your chess' article and finding it rather above me, I decided to test my new CONCHESS chess computer against it and was astounded by the result!
It scored a total of 71 points, which rates it at 'high club standard!' Looking back through the score of its game, I found that it chose the same move as Karpov 22 out of 37 times - almost 60% of the time!
I was particularly impressed by the speed with which it found such strong moves as 14 N-Q5, 19 P-KB4 and 33 Q-B4!".
Readers letter in Chess Magazine, May 1983.
- "CONCHESS is one of the best computers I have come across in all respects... it is very easy to use, and the five practice and five tournament levels give it more scope than many of its competitors". Susan Walker (English Under-18 Girls Champion) writing in Next Magazine Aug. '83.

GAME BETWEEN CONCHESS AND JULIAN HODGSON INTERNATIONAL MASTER

White : CONCHESS
Black : Hodgson

One area where chess computers can help even the strongest player, is the home-testing of new ideas in the opening. In the following game, I tried a very unusual move in Alekhine's defence.

1. P-K4 N-KB3 2. P-K5 N-K5? 3. P-KB3 P-K3 4. N-K2!?
CONCHESS had a long think before playing this move. 4 P x N runs into trouble after 4... Q-R5ch. The plan CONCHESS comes up with is very interesting.
4... N-B4 5. P-Q4 N-R5 6. N-N3 P-Q3 7. B-QN5ch B-Q2
8. B x N B x B
The computer now proceeds to outplay me.
9. N-B3 B-B3 10. B-B4 P-KN4? 11. B-K3 P-KR4
12. P x P P x P 13. Q-Q2 R-N1 14. P-Q5!



A fine move which completely wrecks Black's position.

14... P x P 15. N x P

White has a clear advantage.

15... B-K2 16. N-K4 P-B4 17. N x B Q x N 18. N x QPch
Now CONCHESS is winning.

18... K-B1 19. N x BP Q-K4 20. Q-Q8ch B-K1 21. Q-Q6ch!

Transposing into a winning endgame.

21... Q x Q 22. N x Q N-B3

CONCHESS now does what all chess computers enjoy; pawn grabbing.

23. N x P R-N1 24. N-B5 R x NP 25. N-K6ch K-K2
26. N x P R x BP 27. O-O N-K4 28. P-B4 B-B3 29. R-B2! R x R30. B x R N-Q6 31. B-K3 P-R5 32. R-KB1 P-R6
33. P x P R-QN1 34. R-Q1 N-N7 35. B-B5ch K-K1
36. R-K1ch K-Q1

I decided to resign in order to challenge CONCHESS to another game.

CONCHESS

THE CONTEMPORARY RANGE OF CHESS COMPUTERS

TECHNICAL GUIDE

1. MAJOR FEATURES

- * Outstanding design in finest quality inlaid wooden boards in top two models of range - the Monarch in rosewood, the Ambassador in rosewood and mahogany.
- * Automatic sensory recognition - pieces are moved in the traditional chess way - no keyboard, no squares to press.
- * Five tournament levels adjustable at the press of a button.
- * Five further levels for instruction and practice.
- * Two additional levels for analysing chess problems, adjourned games, correspondence chess positions etc.
- * Replaceable cartridges not only for the chess program (software) but for the microprocessor technology (hardware).
- * Performance at tournament level 4 estimated between 140-155 British Chess Federation rating.
- * Identical program and facilities in all three models of range.
- * Two cartridge spaces so that additional programs may be used by merely plugging them in.
- * An additional port for adding future auxiliary devices such as printers.

2. ADDITIONAL FEATURES

- * Can replay a complete game from memory move by move.
- * Can re-enter a game at any chosen position and play on subsequently.
- * Allows the player to enter any chosen game position or problem and will play on from that point.
- * Will compute during player's thinking time.
- * Will allow the player to play any chosen opening line whilst in referee mode then will take over as opponent.
- * Can display moves under consideration, anticipated responses and the depth of its search.
- * Time control facility warns player of over-use of time in making a move by a flashing LED and also announces if a player has completely run out of time.
- * Allows underpromotion and will underpromote itself if need be.
- * Can be asked to play a different move of equivalent value - if one exists.
- * Allows a player to play blindfold chess against it.

3. BASIC FACILITIES (especially useful for beginners)

- * Lowest levels of play allow even beginners to win games.
- * Plays black or white and can change colours during a game.
- * Does not allow illegal moves.
- * Can encapture en passant.
- * Can display all legal moves for each piece in every position.
- * Can advise or hint to a player his best next move and the likely reply.
- * Can monitor or referee a game between two players and will not allow illegal moves.
- * Position verification for all pieces at any time during the game.
- * Allows a player to add or take away or change location of pieces at any time during the game.
- * Can play against itself.
- * Allows moves to be taken back.
- * Allows a player to stop the computer thinking and make its move early.
- * All moves indicated by illumination of LEDs of relevant squares and a pleasant audible tone.
- * Check, checkmate and stalemate uniquely identified by illumination and/or tone.



The Monarch
Tournament size in superb
rosewood marquetry

4. LEVELS OF PLAY

a) PRACTICE LEVELS

The computer has 5 practice levels available. In contrast to tournament level there is no time limit and therefore no time control.

Practice Level	Average Response Time
1	5 secs
2	15 secs
3	60 secs
4	5 mins
5	30 mins

b) TOURNAMENT LEVELS

5 levels of tournament play are offered. At each level there are different time/move parameters, which apply to both colours. The computer will average its time for moves and use its analysis time accordingly, but will never exceed the time limit. Should the human player exceed his time limit he will be timed out.

Tournament Level	Move/Time Limits	Average Response Time
1	60 moves/ 5 mins	5 secs
2	40 moves/30 mins	45 secs
3	30 moves/60 mins	2 mins
4	40 moves/120 mins	3 mins
5	40 moves/150 mins	3 mins 45 secs

c) SPECIAL LEVELS

In addition to the practice and tournament levels described above CONCHESS has three special function levels.

Position Analysis

There is no time limit in this mode and CONCHESS will analyse indefinitely. This is particularly useful for study of adjourned positions, correspondence chess, experimenting with alternative variations of opening lines.

Mate Search

CONCHESS can find any mate in up to 5 moves.

Referee Function

CONCHESS will allow two players to use the chess board in the normal way. It will monitor, referee and memorise the game and will not allow illegal moves. At any time CONCHESS can take over either colour as opponent. CONCHESS, in common with all other chess computers, has a limited opening book (in comparison with Modern Chess Openings) as most of the computer storage is necessarily used for analysis of possible moves. The referee function of CONCHESS is a particularly valuable facility in this context as it can be used to play down any selected opening line until such a point as one requires an opponent.

5. TECHNICAL SPECIFICATION

Technology	Dimensions
6502A microprocessor	Escorter 30 x 30 x 3.0 cms.
24k ROM	Ambassador 40 x 40 x 3.5 cms.
4k RAM	Monarch 54 x 54 x 3.8 cms.

NEW

Now available—add-on "library" cartridge. 3000 opening positions, transposition, randomisation.
£59.99 Ask at your CONCHESS stockist.

CONCHESS

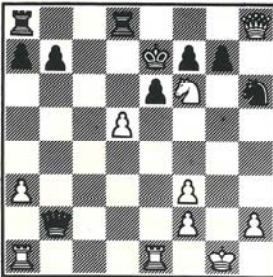
THE GRAND MASTER

No computer can play like a grand master all the time - although, with its unique replaceable cartridge, if one ever does - it will be CONCHESS!
Take a look at the way CONCHESS emulates the play of the world's top players in these positions from the World Championship semi-finals, played in London at the end of 1983.

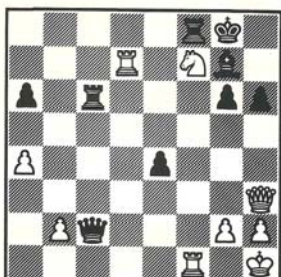


1) Here Viktor Korchnoy downed the Soviet boy-wonder Kasparov with a deadly little combination that netted him a pawn and won the game. At tournament level 2 CONCHESS copies his masterly play:
1... N x P!
2 R x N
The point is that 2 B x N P-QN4 would win the bishop and leave White even worse off.
2... R x B

2) Even more impressive is this example where CONCHESS reproduces some brilliant play by a former world champion - the veteran genius Vassily Smyslov.
With queen and knight under attack Smyslov (and CONCHESS!) seems to be in trouble, but ...
1 R x Pch!! P x R
2 Q x Pch N-B2
3 P-Q6ch R x P
4 N-Q5ch R x N
5 Q x Q
White won in another nine moves.
A marvellous performance by Smyslov and an illustration also of just how good today's best chess computers are.



3) Mikhail Tal, another Soviet former world champion, reached this position with Black against Schneider of Sweden at the 1982 Chess Olympics. Schneider played 1 P-KN3 and went on to lose, but he had missed a startling coup which would have won him the game and given the Swedes an historic victory in the match. At practice level 5 CONCHESS finds the win!



1 Q x P!!
White threatens 2 Q-R8ch B x Q 3 N-R6 mate and 1... B x Q loses to 2 N x Bch K-R1 3 R x R mate. Nor is 1... R x N any help after 2 R-Q8ch.
Black's best defence (also found by CONCHESS) is 1... P-KN4, but after 2 Q x P Q x NP 3 N-R6ch K-R2 4 N-B5, White is clearly winning. In this line 3... R x N 4 R x Rch K-R2 5 Q-KB5ch R-KN3 6 R x Bch is no improvement for Black.

As CONCHESS is programmed by a Swede, Ulf Rathsman, you may feel that their selectors should include an Ambassador or Monarch in their next Olympic team!

CONCHESS PLAYS THE FIELD!

Now that you have seen the damage that CONCHESS could have done to some top humans, see how it measures up to one of its leading competitors in this game:-

White: CONCHESS Black: BRAND X
1 P-K4 P-QB4 2 N-KB3 P-Q3 3 P-Q4 P x P 4 NxP N-KB3 5 N-QB3 P-QR3

The Najdorf variation of the Sicilian defence.

6 B-Q3 B-N5 7 P-B3 B-Q2 8 B-K3 P-K4 9 N-N3 B-K2 10 O-O O-O CONCHESS has completed his development and now goes ahead with an attack on the centre. Meanwhile Black pushes his queen's rook pawn. Not a bad idea, but too slow in the face of White's energetic play.

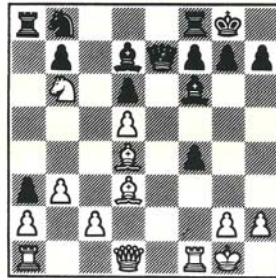
11 N-Q5 NxN 12 P x N P-QR4 13 P-KB4 P-R5 14 N-Q2 P-R6 15 P-QN3 B-KR5

Black has run out of ideas altogether.

16 N-B4 Q-K2 17 N-N6 P x P 18 B-Q4 B-KB3

The scene is set for a combination; CONCHESS has the Black rook under attack and his bishops eye the Black king.

19. W.



19 B x Pch!!

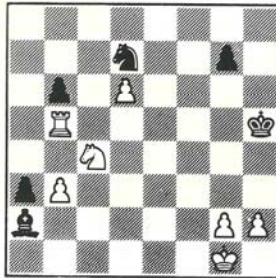
This brilliant move defends the bishop on Q4 and so allows CONCHESS to win the rook. If he had played 19 B x B Black could have replied with 19... Q-K6ch and 20... QxN. 19 NxR is not White's best either; after 19... B x Bch 20 K-R1 his knight is entombed and the Black bishop dominates the board.

19... KxB 20 NxR BxBch 21 QxB Q-K6ch 22 QxQ PxQ 23 QR-K1

Black cannot hold on to his passed pawn and CONCHESS makes light work of the ending.

23... R-K1 24 RxBP K-N3 25 R-B3 P-K7 26 N-N6 B-B4 27 R-B2 B x P 28 R(K1) x P RxR 29 RxR B-Q6 30 R-K6ch K-R4 31 RxP B-N8 32 N-B4 B x P 33 R-QN6 N-Q2 34 R-N5 P-QN3 35 P-Q6dis ch

35. B.



White's winning plan is to promote his queen's pawn. Black does his best to keep things blocked but CONCHESS is not to be denied.

35... P-N4 36 NxRP K-R3 37 N-B4 B-N8 38 NxP B-Q6 39 R-N4 B-B4 40 N-Q5 N-B4 41 R-N5 N-Q2 42 N-K7 B-K5 43 R-N4 B-Q6 44 P-N4 N-K4 45 R-N7 N-B6ch 46 K-N2 N-Q5 47 P-Q7 N-B3 48 R-N6 K-N2 49 NxN B-K5ch 50 K-N3 B-B7 51 P-Q8=Q B x P 52 Q x Pch K-R2 53 R-N7ch B-B2 54 RxBch K-R1 55 Q-Q8 mate.

NEW

Now available - World Champion Cartridges 2mHz, 4mHz, 6mHz from £69.99, as add-on or replacement. Estimated ELO 1900, 1970, 2000+ respectively. All "library" cartridge features included.

CONCHESS



TYPE CA

CONCHESS AMBASSADOR

Cet échiquier entièrement automatique vous donnera d'innombrables heures de délasserment et de stimulation intellectuelle. Conchess Ambassador percevra directement vos coups grâce aux contacts magnétiques situés sous les cases. Vous jouez comme sur un échiquier classique.

Le programme est établi selon le programme Suédois Princhess, et il est aussi modulaire.

La partie microcomputer peut être changée, une grande innovation, jusqu'ici inégalée. Il sera toujours à la pointe du progrès technique et ne se démodera pas.

L'échiquier est déjà préparé pour recevoir un deuxième module pour p.e.

- Renforcement du programme.
- Un deuxième microprocesseur.

POSSIBILITES PRINCIPALES :

- 10 Niveaux de difficulté de jeu : 5 niveaux de tournoi qui défient les experts, plus 5 niveaux d'entraînement.
- 2 Niveaux spéciaux pour résoudre des problèmes - mat - analyse.
- Contient une bibliothèque d'ouvertures très considérable.
- A la demande, arrête sa réflexion et donne immédiatement la meilleure réponse envisagée à cet instant même.
- Solutionne les problèmes pour vous.
- Sait et reconnaît la promotion et souspromotion des pions.
- Joue aussi bien avec les blancs qu'avec les noirs ainsi que contre lui-même.

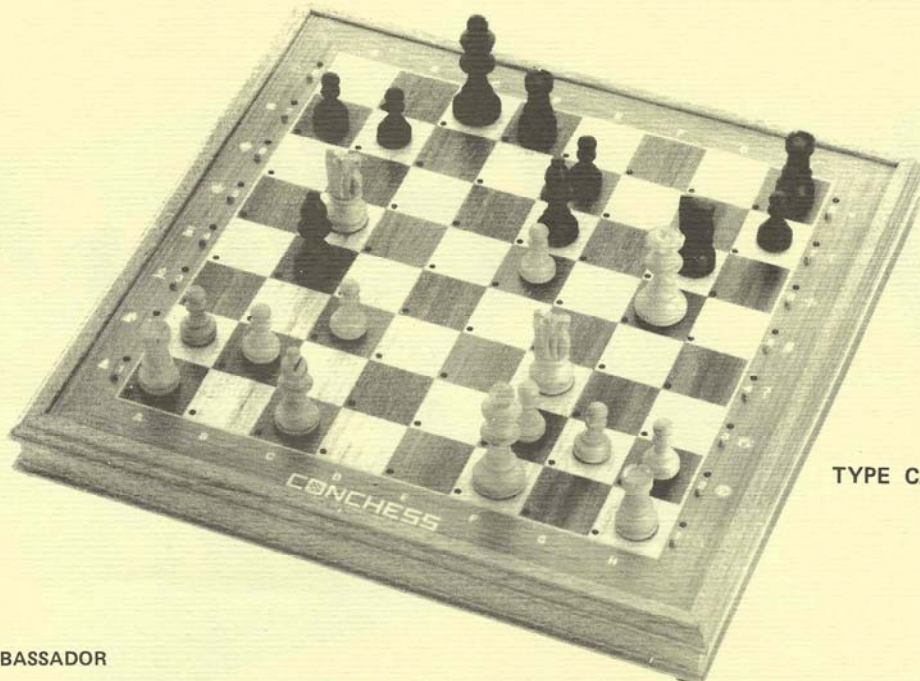
- Caractéristiques :
- Echiquier en bois précieux.
 - Pièces en bois faits mains.
 - Transformateur 220V.
 - Dimensions : 37,5 X 37,5 X 3 cm.
 - Garantie : 6 mois.
 - Capacité de mémoire : 24K bits ROM - 4K bits RAM.

IMPORTATEUR POUR LA BELGIQUE ET LE G. D. DE LUXEMBOURG :

Cinem

CHAUSSÉE DE CHARLEROI 64 - 1060 BRUXELLES - TEL. 02/ 538 63 66

CONCHESS



TYPE CA

CONCHESS AMBASSADOR

Deze volledig automatische schaakcomputer (Electronisch Schaakbord) biedt u ongekend schaakplezier en bedieningsgemak. De Conchess-Ambassador "ziet" uw zetten door de Reed-contacten in de velden van het bord en toont zijn zetten d.m.v. lichtdioden welke eveneens in de velden zijn aangebracht. U hoeft dus geen toetsen te bedienen of velden in te drukken. U speelt zoals u dat op uw schaakbord gewend bent.

Het schaakprogramma is ontwikkeld uit het Zweedse PrinChess programma. De Conchess-Ambassador is modulair van opbouw d.w.z. dat het schaakprogramma verwisselbaar is. Het bijzondere van de Conchess-Ambassador is dat ook het microcomputer gedeelte kan worden verwisseld (dit is bij geen enkele andere schaakcomputer het geval). Tevens is het apparaat reeds voorbereid voor toepassing van een tweede module voor b.v.

- Uitbreiding van het programma
- Een tweede microprocessor

MET RECHT EEN TIJDLOZE COMPUTER

Belangrijkste mogelijkheden:

- 10 Speelsterkte-niveau's.
- 2 Analysestanden voor het oplossen van schaakproblemen.
- Totaal dus 12 speelstanden welke gedurende de partij te veranderen zijn.
- "Denkt" in de tijd van zijn tegenstander voor een snellere en/of betere tegenzet.
- Uitgebreide openingsbibliotheek.
- Laat op verzoek zien waaraan hij denkt en wat hij daarop als tegenzet verwacht.
- Laat op verzoek de diepte van de analyse zien (ply).
- Geeft op verzoek een advieszet en laat dan tevens zien wat zijn meest waarschijnlijke tegenzet zal worden.
- Kent en herkent minorpromoties.
- Neemt desgewenst alle reeds gespeelde zetten terug.
- Het "denkproces" kan worden gestopt (onmiddellijk antwoord).
- De Conchess Ambassador houdt zich aan de vooraf ingestelde bedenktijd.
- Schaakproblemen zijn gemakkelijk in te voeren.
- Naar keuze inschakelbare toevalsgenerator voor wisselende spelbeelden.
- Speelt met wit of zwart.
- Kan ook tegen zichzelf spelen.

Uitvoering: - Schaakbord uit edelhout.
- Fraaie houten schaakstukken.
- Transformator 220 V.
- Nederlandse gebruiksaanwijzing.

- Afmeting 37,5 x 37,5 x 3 cm.
- 6 Maanden schriftelijke garantie.
- Geheugencapaciteit : 24K byte ROM,
4K byte RAM.

voor Nederland

WEGAM TRADING BV

Bouwerij - Postbus 311
1180 AH AMSTELVEEN (N.L.)
Tel. 020 - 45 64 51

IMPORTEUR

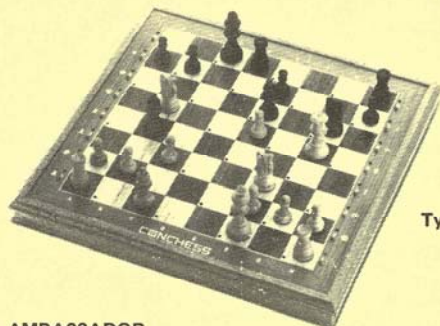
voor België en Luxemburg

Cinem

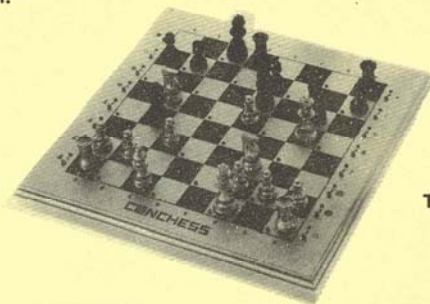
Steenweg op Charleroi 64
1060 BRUSSEL (BELGIË)
Tel. 02/538.63.66

CONCHESS

CONCHESS MONARCH (niet afgebeeld) Type C.M.



Type C.A.



Type C.E.

AMBASSADOR

Elegante uitvoering in de beste kwaliteit ingelegd hout.
Ideale afmetingen, compact en overzichtelijk.
Afmetingen 37 x 37 cm en slechts 3,5 cm hoog.

ESCORTER

Fraaie uitvoering in zwart en zilver.
Modernste technologie, volledig draagbaar.
Afmetingen : 30 x 30 x 3 cm.

Deze volledig automatische schaakcomputer (Electronisch Schaakbord) biedt u ongekend schaakplezier en bedieningsgemak. De Conchess computer "ziet" uw zetten door de Reed-contacten in de velden van het bord en toont zijn zetten d.m.v. lichtdioden welke eveneens in de velden zijn aangebracht. U hoeft dus geen toetsen te bedienen of velden in te drukken. U speelt zoals u dat op uw schaakbord gewend bent.

Het schaakprogramma is ontwikkeld uit het Zweedse Princhess programma. De Conchess computer is modulair van opbouw d.w.z. dat het schaakprogramma verwisselbaar is. Het bijzondere van de Conchess computer is dat ook het microcomputer-gedeelte kan worden verwisseld (dit is bij geen enkele andere schaakcomputer het geval). Tevens is het apparaat reeds voorbereid voor toepassing van een tweede module voor b.v.

- Uitbreiding van het programma.
- Een tweede microprocessor.

MET RECHT EEN TIJDLOZE COMPUTER

Belangrijkste mogelijkheden:

- 10 Speelsterkte-niveaus.
- 2 Analysestanden voor het oplossen van schaakproblemen.
- Totaal dus 12 speelstanden welke gedurende de partij te veranderen zijn.
- "Denkt" in de tijd van zijn tegenstander voor een snellere en/of betere tegenzet.
- Laat op verzoek zien waaraan hij denkt en wat hij daarop als tegenzet verwacht.
- Laat op verzoek de diepte van de analyse zien (ply).
- Geeft op verzoek een advieszet en laat dan tevens zien wat zijn meest waarschijnlijke tegenzet zal worden.
- Kent en herkent minorpromoties.
- Neemt desgewenst alle reeds gespeelde zetten **terug**.
- Het "denkproces" kan worden gestopt (onmiddellijk antwoord).
- De Conchess computer houdt zich aan de vooraf ingestelde bedenktijd.
- Schaakproblemen zijn gemakkelijk in te voeren.
- Naar keuze inschakelbare toevalsgenerator voor wisselende spelbeelden.
- Speelt met wit of zwart.
- Kan ook tegen zichzelf spelen.

- Transformator 220 V.
- Nederlandse gebruiksaanwijzing.
- 12 Maanden schriftelijke garantie.
- Geheugencapaciteit : 24K byte ROM.
4K byte RAM.

IMPORTEUR

voor Nederland

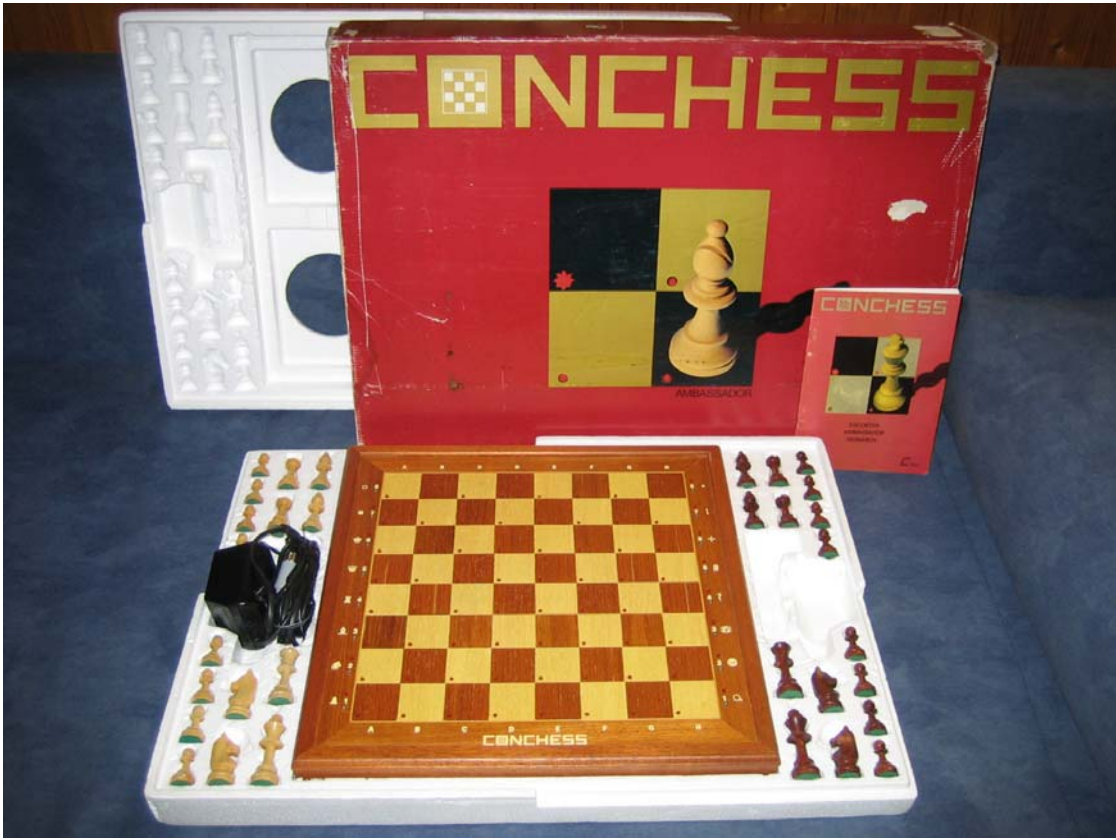
WEGAM TRADING BV

Bouwerij - Postbus 311
1180 AH AMSTELVEEN (N.L.)
Tel. 020 - 45 64 51

voor België en Luxemburg

Cinem

Steenweg op Charleroi 64
1060 BRUSSEL (BELGIË)
Tel. 02/538.63.66



First Published on April 22, 2015