

### 09-1981 [A-1020] SciSys - **Mini Chess**

Een schaakcomputertje van de allereenvoudigste soort. Het kan soms zelfs een mat in één zet overzien! Het oplossen van een mat in twee zetten is voor de Mini dan ook een hele opgave!



**SciSys Mini Chess**

(foto/info - website Tom Luif: <http://tluif.home.xs4all.nl/chescom/MiniCh.html>)

## **Gilbert Obermair** **Schach-Computer Report '84 (1983)** **SciSys Mini Chess**

Der billigste Schachcomputer auf dem Markt ist zur Zeit der kleine Mini Chess aus Hongkong. Dieses Gerät in Taschenrechnergröße kann man mit Batterie ca. 100 Stunden lang betreiben. Zur Grundausstattung gehört ein kleines Schachbrett mit Figuren. Wer mit dem Mini Chess auf der Reise spielen möchte, sollte ihn besser mit einem Steckbrett oder einem Magnetschach ergänzen. Oder er kauft sich den Mini in der etwas komfortableren Ausstattung, die ebenfalls 1981 als **Junior Chess** auf den Markt kam und über ein integriertes Steckbrett verfügt. Bei beiden Versionen erfolgt die Zugeingabe über Tasten.

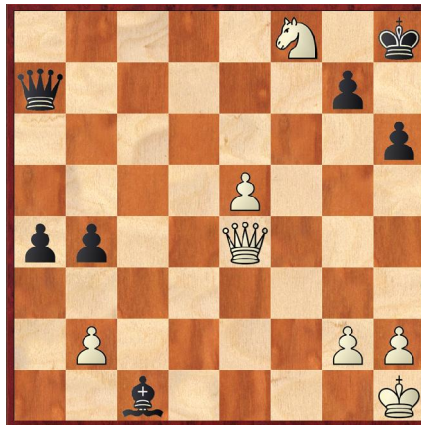
Die geringe Spielstärke ist natürlich ein Problem. Man kann den Mini nur einem Anfänger empfehlen. Man kann auch bei einem Gerät mit einem 4-Bit-Rechner, einer Taktfrequenz von nur 0,4 MHz und einem Speicherplatz von etwas mehr als zwei Kilobyte kein Wunder erwarten. Andererseits muß man das Preis-/Leistungs-Verhältnis bei diesem günstigen Preis für angemessen betrachten.

Fortgeschrittene können mit dem Gerät, das zwar die Mattführung mit König und Dame gegen den König beherrscht, aber bei König und Turm gegen den König schon seine Schwierigkeiten hat, nichts anfangen. Es sei denn, sie benützen den Mini als Trainingsgerät für erste Blindpartien. Interessant ist, daß der Mini Chess seine mangelnde Spielstärke gelegentlich hinter aggressivem Verhalten verbirgt, was einem Anfänger einige Schwierigkeiten bereiten kann.

## Mate in one move!?

Het blijft intrigerend om te zien dat Mini Chess met zijn minigeheugen soms een mat in één zet niet aan ziet komen. Je zou je af kunnen vragen wáár Mini Chess dan ondertussen wél aan zit te denken. Zwakke schaakspelers kunnen natuurlijk ook wel eens een mat in een zet overzien, maar sterke, of heel sterke schakers zoals oud-wereldkampioen Vladimir Kramnik? Het is bijna niet te geloven, maar Kramnik speelde in 2006 tegen het PC-programma Deep Fritz, en overzag óók een mat in een zet. Voor Deep Fritz was het daarna natuurlijk een eitje...

**Black: Vladimir Kramnik**



**White: Deep Fritz 10**

Stelling na 34. Pe6xf8.

Kramnik speelde hierop de blunderzet 35. ... Da7-e3?? en overzag hiermee de dreiging van een mat in één zet!

Voor meer info zie: <http://www.chessbase.com/newsdetail.asp?newsid=3509>.

Wegens tijdgebrek heb ik bovenstaande stelling niet voorgelegd aan Mini Chess. Daarom blijf ik met enkele vragen zitten;

- Wat zou Mini Chess met zwart aan zet spelen? Zou hij het mat (van wit) aan zien komen?
- Stel dat Mini Chess het mat van wit niet aan ziet komen, zou hij dan daarop wel een goed advies voor wit (matzetten) kunnen geven? Mini Chess kan namelijk een zet voor de tegenpartij adviseren!



**Mini Chess met originele verpakking** (foto: Luuk Hofman)

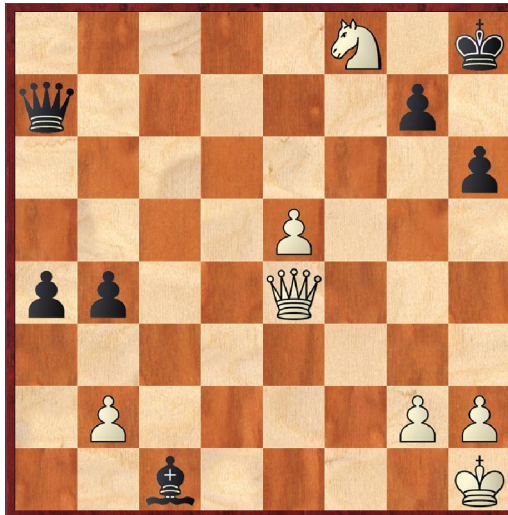
Denkt u goed te zijn in het oplossen van een mat in één zet? Probeert u dan eens op [http://www.chess-poster.com/chess\\_problems/mate\\_in\\_1.htm](http://www.chess-poster.com/chess_problems/mate_in_1.htm) alle 10 problemen (30 sec. per probleem) te vinden. Zelf miste ik binnen 30 seconden bedenktijd alleen de eerste opgave...

## Mate in one move!?

### Test: Scisys Mini Chess...

**Luuk Hofman confronteerde de SciSys Mini Chess met de stelling van Kramnik - Deep Fritz...**

**Black: Vladimir Kramnik**



**White: Deep Fritz 10**  
Stelling na 34. Pe6xf8.

### **Luuk Hofman:**

Ik heb vanavond mijn tijd verkwanseld (☺) aan het invoeren van de stelling van Kramnik. Dat bleek een behoorlijke opgave te zijn! Pas na een aantal keren "pakte" hij de juiste stelling.

### **Dit zijn mijn bevindingen:**

Er zijn 2 levels maar ik heb alleen level 2 gebruikt. Na 5 seconden bedenkt Mini Chess met zwart een nog slechtere zet dan Kramnik, namelijk 35. ... Da7-c5?? (valt het paard aan).

De Mini Chess krijgt vervolgens met wit de mogelijkheid om mat te zetten, maar (opnieuw na 5 seconden) speelt hij 36. Pf8-e6?? (het paard stond aangevallen).

### **Mijn conclusie is dus:**

Het rekt met een B-strategie op dit partijmoment nog geen hele ply diep. Ik ben gelukkig want je weet ik ben dol op zwakke programma's. Toch zijn er nog zwakkere mijns inziens. Mogelijk de **Fidelity Chess Challenger (1)**, maar de **Saitek Calculator Chess** is wellicht het zwakste programma ooit. Kijk maar eens naar mijn voorbeeldpartij bij de Ch. Challenger op: <http://www.schaakcomputers.nl/schaakcomputers/Fidelity/chess6cc.php?item=13&merk=FidelityCC>

En wat te denken van level 1 bij de Minichess?

(Luuk Hofman - 19.11.2012)

### **Sonstige Merkmale / Other characteristics**

Zugeingabe: Tasten

Zugausgabe: 7-Segment LCD Anzeige

Spielstärke: 2 Spielstufen

Spielverständnis: Rochade und en passant, nicht alle Remisregeln

Schachbibliothek: keine

Zufallsgenerator: ja

Zugrücknahme: nein

Zugvorschläge: ja

Farbwechsel: ja

Akustik: nein

Schachuhr: nein

Stromversorgung: Batterie (100 Std.)

Abmessung: 9 x 14 x 3,5 cm.

Gewicht: 170 g.

Bewertung: für Anfänger

Preis in (1981): DM 89,00 (€ 44,50)

### **Programmierer / Programmer**

- Mark Taylor und David Levy

### **Baujahr / Release**

- Erste Einführung: September 1981 auf der Berliner Funkausstellung

### **Technische Daten / Technical specifications**

- Mikroprozessor: Hitachi HD44801
- Taktfrequenz: 0,4 MHz
- Programmspeicher: 2 KB ROM
- Arbeitsspeicher: 64 Bytes RAM

### **Spielstärke / Playing strenght**

- Spielstärke: ca. 700 (?)

### **Verwandt / Family**

- Acetronic - Electronic Chess
- AudioSonic - Pocket Chess
- SciSys - Junior Chess (silver housing)
- SciSys - Junior Chess (grey housing)
- SciSys - Graduate Chess
- SciSys - Graduate Chess (FIDE edition)
- Tandy - LCD Graduate Chess
- Unimex - Mini Chess

### **Internet**

[http://www.chesscomputeruk.com/html/mini\\_chess.html](http://www.chesscomputeruk.com/html/mini_chess.html)

[Website Mike Watters: SciSys Mini Chess]