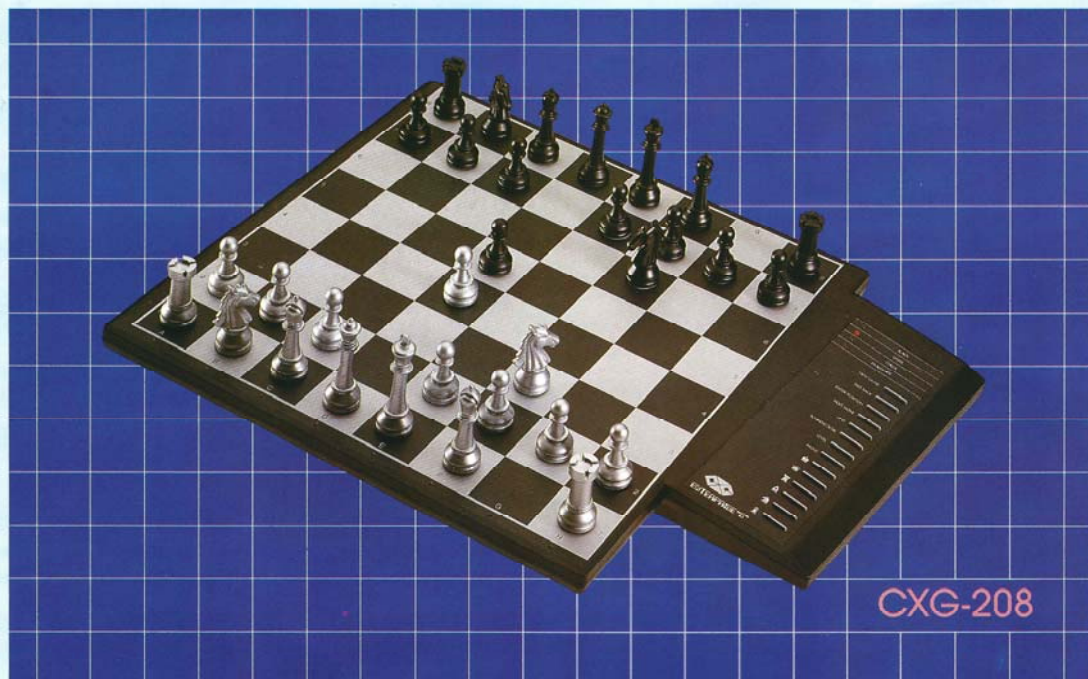


10-1984 [C-5426] CXG - Enterprise S (black & silver edition)

In oktober 1984 kwam Enterprise S in een slank design in Nederland voor Fl. 349,00 op de markt. In Duitsland: DM 298,00. Enterprise S heeft een sensorschaakbord van 30 x 30 cm.



CXG ENTERPRISE 'S'

16 LEVEL CHESS COMPUTER

- 16 Levels of playing strength can be selected to match the skill of any player, novice or advanced.
- Selectable book openings — approx. 300 positions.
- Position verification
- Take-back feature — allows up to 4 half-moves to be taken back.
- Hint — when asked, will give a hint for the opponent and show move currently assessed as best.
- 2-player mode — lets 2 players play while it checks legality of moves of both sides.
- Allows castling, en passant, pawn promotion.
- Rejects illegal moves.
- Set-up/Problem mode.
- 100 hours of battery life using 4 penlite batteries — with memory save feature.

ORDINATEUR JEU D'ECHECS A 16 NIVEAUX

- On peut selectionner 16 niveaux de difficulte, se mesurant ainsi a l'adresse de n'importe quel joueur, debutant ou avance.
- Selection de mouvements d'ouverture — environ 300 positions.
- Position de verification
- Un dispositif de marche arriere — permet de reprendre 4 demi-mouvements.
- Conseils pratiques — quand on le lui demande, est en mesure de suggere a l'adversaire des mouvements couramment estimes justes.
- Mode pour jouer a deux — Permet de jouer a deux pendant qu'il verifie les deux cotes a la fois pour voir si les regles sont bien suivies.
- Permet le roque, en passant et l'avancement du pion.
- Retuse tout mouvement non conforme a la regle.
- Mode organisation/problemes.
- Duree des piles: 100 heures avec 4 piles — Conservation de la memoire.

16 SPIELFLAHRIGKEITS- STUFEN COMPUTER — GESTEUERTER SCHACHSPIEL

- 16 Spieflahrigkeitsstufen konnen ausgewahlt werden, um zur Geschicklichkeit jedes Spielers zu passen, egal ob Anfanger oder Fortgeschrittener.
- Auswahlbare Eroffnungen — ungefahr 300 Positionen.
- Uberprufung der Position
- Rucknahme — bis zu 4 Halb-Zuge konnen zuruckgenommen werden.
- Hinweis — wenn gefragt, wird der Computer einen Hinweis für seinen Gegner geben und ihm zeigen, welcher Zug augenblicklich für den besten gehalten wird.
- 2 Spieler — Zwei Spieler konnen spielen, während der Computer die Richtigkeit der Züge auf beiden Seiten kontrolliert.
- Durchführung von Rochieren, En passant Einnahmen, Promotion des Bauern.
- Verweigert falsche Züge.
- Aufstellen/Problemlösungen.
- 100 Stunden Batterieleben bei Gebrauch von 4 Taschenlampenbatterien — mit Speicher Ausstattung.

16 SPELNIVEAU'S COMPUTER SCHAAKSPEL

- Keuze uit 16 spelniveau's, geschikt voor elke speler, van beginner tot professionele speler
- Voorgeprogrammeerde standaard openingen — ongeveer 300 posities.
- Positie verificatie
- Terugzet-mogelijkheid — tot 4 zetten kunnen worden teruggezet
- Aanwijzing — indien gevraagd, duidt de computer de beste volgende zet voor de speler aan
- Kan met twee spelers worden gespeeld — de computer controleert de legaliteit van de zetten van beide spelers
- En passant rokade plus pion-promotie
- Weigert illegale zetten
- Accepteert probleem-stellingen
- 100 uur spelplezier bij gebruik van 4 penlight alkaline batterijen — met geheugenopslag



Brochure uit 1987 - Newcrest Technology LTD. - CXG-208 - Enterprise S
(copyright © 2015 by historian Hein Veldhuis)

Programmierer / Programmer

- Kaare Danielsen (!)

Baujahr / Release

- Erste Erscheinungsdatum: Oktober (!) 1984 (!)

Technische Daten / Technical specifications

- Mikroprozessor: Hitachi HD6301V1 (!)
- Taktfrequenz: 1,8 MHz (7,2 MHz Quarz) (!)
- Programmspeicher: 4 KB ROM (!)
- Arbeitsspeicher: 128 byte RAM (!)

Spielstärke / Playing strength

- Spielstärke: DWZ/Elo 1350
- Bewertung: Am besten geeignet für Anfänger und Gelegenheitsspieler

Verwandt / Family

- CXG Computachess III
- CXG Crown (black and silver edition)
- CXG Crown (brown and silver edition)
- CXG Star Chess (= CXG Enterprise S - black and silver edition)
- CXG Star Chess (= CXG Enterprise S - coloured edition)
- CXG Madrid (= CXG Enterprise S in a cheaper housing)
- Fidelity Genesis
- Mephisto Merlin 4K (= CXG Enterprise S in a cheaper housing)
- Multitech Enterprise (= CXG Enterprise S in a cheaper housing)
- Nestler-matho 25 (= CXG Star Chess coloured edition)
- Rexton Harmony (= CXG Enterprise S! - no further information available)
- Schneider Enterprise S (= CXG Enterprise S)
- SciSys Concord I
- SciSys Concord II
- SciSys Companion II
- SciSys Electronic Chess Mark 8
- SciSys Explorer
- SciSys Olympiade
- Tandy / Radio Shack (fast response) 1650
- (??)

Internet

http://www.spacious-mind.com/html/enterprise_s.html

(The Spacious Mind: CXG Sphinx Comet)

<http://alain.zanchetta.free.fr/docs/Misc/CXGEnterpriseUS.pdf>

(Alain Zanchetta: Free download manual CXG Enterprise S)

http://www.schaakcomputers.nl/hein_veldhuis/database/files/06-1983%20J-0601%20SciSys%20-%20Chess%20Companion%20II.pdf

(Hein Veldhuis: SciSys Companion II)