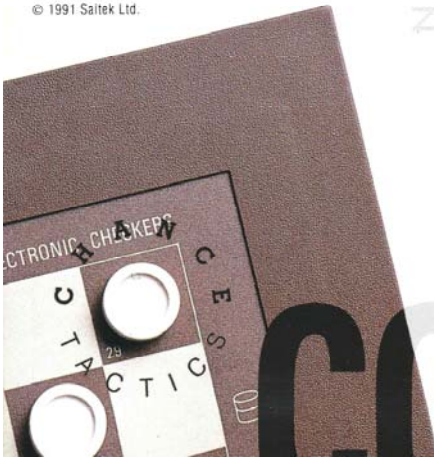


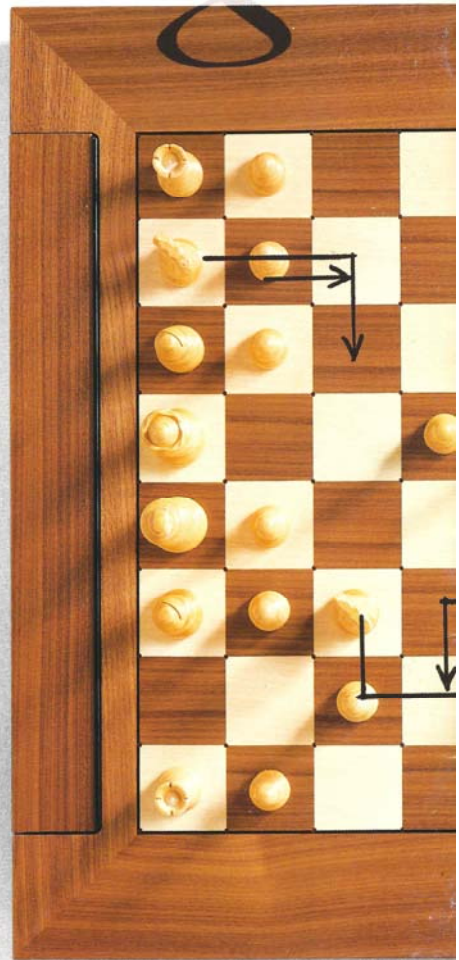


430040-01000 Printed in Hong Kong  
© 1991 Saitek Ltd.



TECHKNOWLEDGE

cogit



M  
A  
N  
E  
U  
V  
E  
R  
I  
N  
G

## Saitek Prospekt 1991 – Teil 2

(photo copyright © by www.schaakcomputers.nl)

# KASPAROV PRISMA™

Art. No. 281



**Der aufregend neue Schachcomputer der mittleren Kategorie, mit vollständigem LCD Schachbrett, gibt eine Fülle von Informationen und offeriert eine außergewöhnliche Spannweite an Besonderheiten, verbunden mit einem neuartigen, starken 32K**

#### **Programm zur schnellen Problemlösung.**

- 64 Spielstufen, mit u.a. Anfänger-, Problemlösungs- und Turnierstufen.
- Mit dem LCD-Schachbrett können Sie die gesamte Partie überprüfen, die Spielentwicklung analysieren, dem Rechner beim Spiel gegen sich selbst zusehen und Zugvorschläge weitere und Informationen abrufen.
- Die 11-stellige LCD-Anzeigezeile informiert Sie jederzeit über die jeweils verbrauchte und verbleibende Zeit für Schwarz und Weiß, Suchtiefe, Spielmodus, Stellungsbewertung, und den Partiestatus, wie z.B. Schach, Remis und Matt.

# KASPAROV BLITZ™

Art. No. 291



**Technisch perfekte, neue Ausstattung mit 64 Leuchtdioden, revolutionärem Zugererkennungssystem (APS) und dem einzigartigen Scan-Logic Kontrollsystem.**

- Das patentierte automatische Zugererkennungssystem (Automatic Piece Sensor) registriert selbst schnellste Figurenbewegungen - auch beim Blitzspiel.
- 64 Leuchtdioden, eine auf jedem Feld, gewährleisten schnelle und sichere

Erkennung von Figurenbewegungen.

- Mit dem einfach zu bedienenden Scan-Logic System kontrollieren Sie alle Funktionen mit nur 2 Einstellrädern, wobei auf einer 11-stelligen LCD Informationszeile die Zeit für beide Seiten, Stellungsbewertung, gegenwärtige Zugüberlegung und Problemlösung bis zu Matt in 16 Zügen angezeigt werden.
- Mit 64 Spielstufen, von Handikap über Turnier und Problemlösung bis hin

zur Blitzstufe, ist dieser Computer ideal für alle Spieler, ob Anfänger, Vereinsspieler oder Blitzbegeisterte.

- Ein kraftvolles, neues 32K Programm mit einem völlig neu entwickelten Rechner macht dieses Gerät zum schnellsten Problemlöser, den wir je hatten.



## Prisma & Blitz

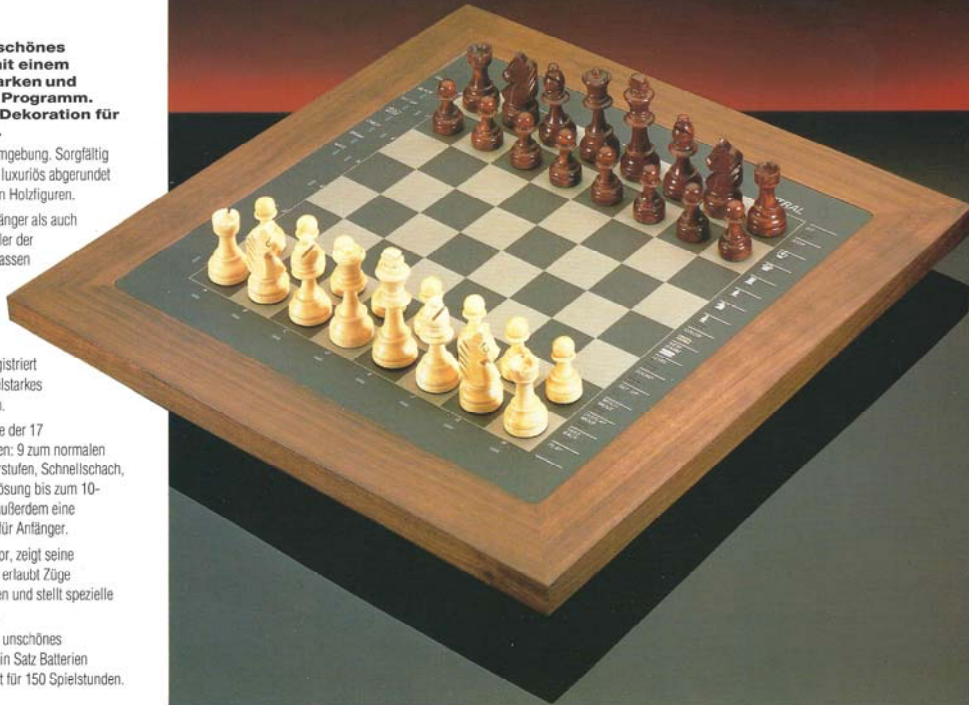
(photo copyright © by www.schaakcomputers.nl)

# KASPAROV ASTRAL™

Art. No. 410

**Ein wunderschönes Holzgerät mit einem leistungsstarken und vielseitigen Programm. Eine ideale Dekoration für Ihren Salon.**

- Klassische Formgebung. Sorgfältig verarbeitet und luxuriös abgerundet mit geschnitzten Holzfiguren.
- Sowohl für Anfänger als auch für Vereinsspieler der unteren Spielklassen geeignet.
- Das mit Sensoren ausgestattete Schachbrett registriert jeden Zug; spielstarkes 16K-Programm.
- Wählen Sie eine der 17 Spielstärkestufen: 9 zum normalen Spiel, 4 Turnierstufen, Schnellschach, Blitz, Problemlösung bis zum 10-zügigen Matt; außerdem eine Handikapstufe für Anfänger.
- Schlägt Züge vor, zeigt seine Denkvorgänge, erlaubt Züge zurückzunehmen und stellt spezielle Stellungen auf.
- Es werden kein unschönes Kabelgewirr - ein Satz Batterien (Alkaline) reicht für 150 Spielstunden.



## Astral

(photo copyright © by [www.schaakcomputers.nl](http://www.schaakcomputers.nl))

## KATEGORIE SCHACH 3

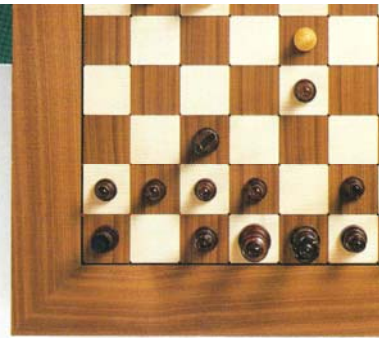
### ***Erschwinglicher Luxus und Spielstärke***

Als absolute Spitzenleistung seines Sortiments bietet Saitek 4 Produkte an, die Schönheit, Luxus und Spielstärke mit weiteren guten Eigenschaften verbinden - für diejenigen, die nur das Beste wollen.

Der Turbo King und der Corona sind spielstarke Computer zu vernünftigen Preisen, wobei die hölzerne Ausstattung des Corona vielleicht den traditionsbewußten Käufer mehr ansprechen wird. Obwohl sehr verschieden im Erscheinungsbild, sind beide Produkte mit einem hochwertigen neuen Programm ausgestattet, welches sie noch stärker macht; mit aggressiverer Eröffnungsbehandlung und vermehrtem positionellen Wissen.

Der wunderschöne, handgearbeitete Luxus von Galileo und Renaissance bietet unvergleichliche Einfachheit der Handhabung durch das patentierte Blitzbrett und das Quadlampensystem, (nur der Renaissance). Diese großartigen Eigenschaften werden ergänzt von einer Vielzahl von Informationen und mit einem erweiteren Sortiment von Modulen, um die Spielstärke zu steigern. Zusätzliche Eröffnungs- und Endspielfähigkeiten, mehr Spielstufen und noch höhere Spielstärke.

Von der Qualität der handwerklichen Fertigung bis zur genauen Programmierung - nichts ist ausgelassen worden, um einen perfekten Schachcomputer für den scharfsinnigen Spieler zustande zu bringen.



## **Erschwinglicher Luxus und Spielstärke**

# KASPAROV TURBO KING™

Art. No. 320



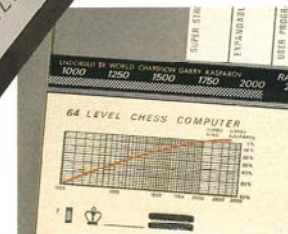
**Jetzt noch stärker - aggressivere Eröffnungsbehandlung und bessere Stellungsbewertung. Besonders geeignet für Schachenthusiasten und Vereinskrieger.**

- Eine unüberwindliche Kombination von Kraft, Ausstattung und Wert! Das neue Programm und der Hochgeschwindigkeits-Mikroprozessor des Turbo King machen ihn zu einem der weltbesten Schachcomputer. Voll aufgedreht

schlägt 98% aller Schachspieler.

- Ein System zur Erkennung von Zugstellungen (Automatic Transposition Manager) verwaltet die zwei Eröffnungsbibliotheken um Eröffnungen, ganze Spielabläufe oder Stellungen zu speichern.
- Turbo King's LCD zeigt die Zeit für beide Seiten an und gibt andere schachliche Informationen wider.

- Die dreifarbigten LED's sind für Ihre Schachanalyse hilfreich. Automatisch zeigen sie die Hauptfortsetzung, die Auswertung der Position und die Denktiefe an.



# KASPAROV CORONA™

Art. No. 421



**Lassen Sie sich durch die Schönheit und Eleganz nicht täuschen! Jetzt noch stärker - aggressivere Eröffnungsbehandlung und bessere Stellungsbewertung.**

- Automatisches Erfassen von Figurenbewegungen dank Magnetsensoren. Andrücken ist nicht nötig.
- LED auf jedem Feld macht es so bequem, mit dem Corona zu spielen
- Handgearbeiteter Luxus aus echtem Holz mit eleganten Figuren (Könighöhe 6.5 cm).
- Die hohe Geschwindigkeit und das starke Programm mit 64 Spielstufen schlagen über 98% aller Schachspieler. Außerdem sind die Handikapstufen ideal für Anfänger.
- Speichert bis zu 64 Partien zum späteren Nachspielen.
- Die fortschrittliche LCD-Anzeige informiert vollständig über die Zeit auf beiden Seiten, Stellungsbewertung, Hauptfortsetzung, Suchtiefe und vieles mehr

## Turbo King & Corona

(photo copyright © by www.schaakcomputers.nl)

# KASPAROV GALILEO™

Art. No. 511

## Schönheit, Luxus und Spielstärke: Mit dem patentierten Blitzbrett

- Turniergröße und beste handwerkliche Arbeit für gehobene Ansprüche. Die handgearbeiteten Holzfiguren (Königshöhe 9cm) werden automatisch erfäßt.
- Durch das superempfindliche Blitzbrett können auch Schlagzüge in professioneller Manier mit einfachen, schnellen Handbewegungen ausgeführt werden.
- OSA (Offene System Architektur) bietet die Anschlußmöglichkeit an handelsübliche Computer und damit eine Vielzahl von zusätzlichen Informationen.
- Einfach zu bedienen. Galileo erkennt automatisch die Ausgangsstellung für neue Partien und läßt Sie eine beliebige Anzahl von Zügen zurücknehmen, die von Leuchtdioden angezeigt werden.
- Die Bibliotheksfunktion ermöglicht Ihnen, Partien zu speichern und wieder zu spielen. Beobachten Sie Galileo's Analyse und seine Bewertung der Stellung.
- 32 Spielstufen, unter anderem spezielle Stufen für das Turnierspiel, für Schnellschach, Analyse und auch Problemlösung bis zum Matt in 20 Zügen. Auch Anfängerstufen sind vorhanden!



# KASPAROV RENAISSANCE™

Art. No. 512

## Einer der neuesten und fortschrittlichsten Schachcomputer der Welt!

- Ein formschönes, handgearbeitetes Schachbrett in Turniergröße verbirgt den fortschrittlichsten Schachcomputer der Welt.
- 81 Leuchtdioden - in jeder Ecke der Spielfelder eine - zeigen die Figurenbewegungen an (Quadlampen-System).
- Patentiertes Blitzbrett mit vollständiger Magnetsensoren-ausstattung.
- Patentiertes LCD-Schachbrett für die Anzeige der Uhren, Hauptvariante, Stellungs-überprüfung und -aufbau.
- OSA (Offene System Architektur) verfügt über einen Computeranschluß, um eine Vielfalt von Schachdaten extern zu übermitteln.
- Zukunftssicher durch OSA-Modultechnik mit neuen Programmen.
- Gespeicherte Partien können sowohl auf dem Brett, als auch auf dem LCD-Bildschirm nachgespielt werden.
- 32 Spielstufen, einschliesslich speziellen Turnierstufen, Blitzschach-, Analyse- und Problemstufen (bis Matt in 10 Zügen). Auch Anfängerstufen sind vorhanden!



## Galileo & Renaissance

(photo copyright © by www.schaakcomputers.nl)

## MODULE

**Saitek bietet jetzt eine ganze Auswahl von Modulen und hochwertigen Zusatzteilen an, um die Spielstärke seiner Spitzencomputer zu steigern. Die Module sind eigens für den Betrieb mit Renaissance, Galileo entworfen worden. Die Aufrüstsätze können vom Anwender mit Hilfe der beiliegenden, detaillierten Einbauanleitung problemlos selbst installiert werden. Bei Fragen zur Kompatibilität ziehen Sie bitte die Übersicht auf Seite 26 zu Rate.**

### Maestro D Modul

- erhöht die Spielstärke auf 2100 bis 2200 Elo (USA)
- 4,6 und 10 Mütz Versionen erhältlich
- 100 000 Eröffnungszüge vorprogrammiert
- fügt 24 zusätzliche Spielstufen zu den 32 schon vorhandenen hinzu
- Automatic Transposition Manager (automatische Zugumstellungserkennung)

### Analyst D Modul

- erhöht die Spielstärke auf 2100 bis 2200 Elo (USA)
- 4,6 und 8 Mütz Versionen erhältlich
- riesige, 100 000 Züge umfassende Eröffnungsbibliothek
- Flüssigkristallanzeige für mannigfaltige Informationen: Zeitverbrauch, Suchtiefe, Hauptvariante, Stellungsbewertung und vieles mehr.

### Brute Force Modul

- speziell entwickelter Mikroprozessor mit RISC-ähnlicher Architektur
- neu entwickeltes Programm mit hoher taktischer Spielstärke
- geschätzte Spielstärke: 2250 Elo (USA)
- neuester Stand der Technik durch Hash-tables
- 24 zusätzliche Spielstufen

### Endgame ROM

- der Durchbruch in der Programmierung. Die Früchte der Arbeit von Hunderten von Computerstunden, erhältlich in Sekunden!
- perfekte Abwicklung folgender Endspiele: K+B / J. K und K+B / J. K+B (blockierte Bauern)
- einsetzbar für: Simultano, Corona, Turbo King, Stratos, Maestro und Analyst

### Aufrüstsätze MA3.1 für ältere Corona und Turbo King

- aggressivere Eröffnungsbehandlung
- noch bessere Stellungsbewertung
- mindestens 100 Elo zusätzliche Spielstärke

### Kabel zur Verbindung von Galileo und Renaissance mit Personal Computern

#### Adapter I

Universalsmodell für Computer mit seriellem Interface RS-232C

#### Adapter II

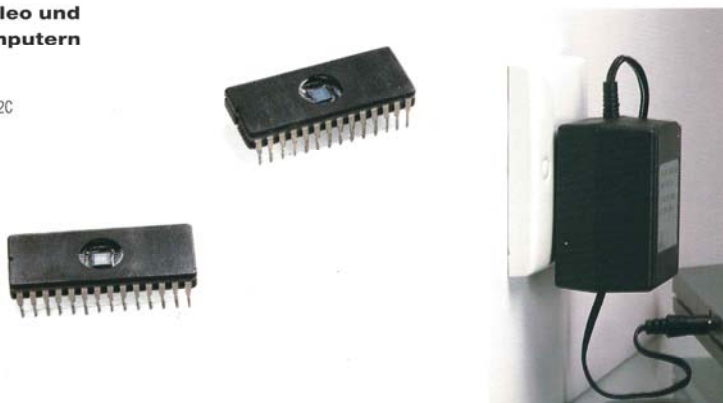
Apple II Serien

#### Adapter III

IBM PC Serie und Kompatible

#### Adapter IV

Commodore C-64, C-128, VIC-20



# Maestro D - Analyst D - Brute Force

(photo copyright © by www.schaakcomputers.nl)

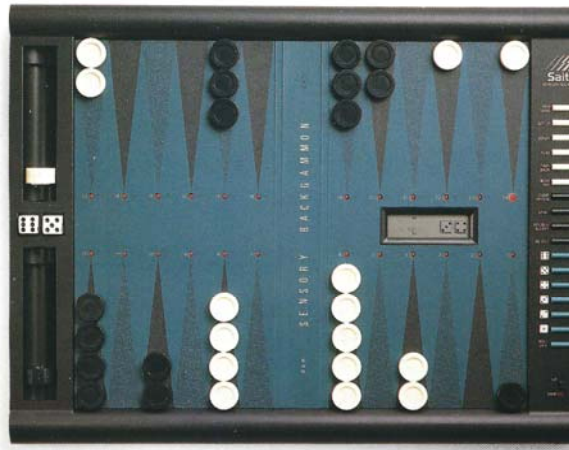
## INTELLIGENTE SPIELE

Saitek, Weltmarktführer bei den intelligenten Spielen, bietet jetzt eine Serie von Geräten für Bridge, Checkers, Backgammon und sogar Blackjack an; und diese Liste erweitert sich ständig!

Für das Bridgespiel wir jetzt den eleganten Laptop-Computer PRO BRIDGE 500 als Bruder unseres äußerst beliebten, tragbaren PRO BRIDGE 200: Diese beiden Geräte gehen auf die sehr große Nachfrage, der immer weiter wachsenden Anzahl von leidenschaftlichen Bridgespielern auf der Welt ein.

Unser BACKGAMMON-ANGEBOT ist durch die Einführung eines Tischcomputers und eines LCD-Spiels im Taschenformat erweitert worden. Beide sind mit dem Programm ausgestattet, das 1989 die Computerolympiade gewonnen hat. Dies macht sie zu den stärksten Backgammoncomputern der Welt. Eigenschaften, Spielstärke und Einfachheit der Handhabung sind marktführend.

PRO BLACKJACK ist eine Bahnbrecher von Saitek. Er untermauert das Saitek-Prinzip, mit Hilfe von Ratschlägen des Gebers und unter Verwendung der 8 einprogrammierten Spielstufen den Benutzer durch Training immer besser spielen zu lassen.



# Bridge - Checkers - Backgammon - Blackjack

(photo copyright © by [www.schaakcomputers.nl](http://www.schaakcomputers.nl))



## BRIDGE

Bridge erfreut sich einer riesigen Anhängerschaft in vielen Ländern der Erde.

Der Erfolg unseres PRO BRIDGE 200 führte bei Kunden und Händlern zu einer großen Nachfrage für einen sehr spielstarken Bridgecomputer, der eine Vielzahl von Systemen und Varianten beherrscht. Dementsprechend umfaßt das Saitek-Programm jetzt zwei ganz unterschiedliche Geräte.

Für Anfänger und Gelegenheitsspieler haben wir den handlichen, tragbaren PRO BRIDGE 200, der im Standard American 5-Karten-System reizt, im Angebot. Der neue PRO BRIDGE 500 ist mehr für den erfahrenen Spieler und den echten Bridgeliebhaber gedacht. Er bietet 5 der Hauptreizsysteme und viele bekannte Varianten an, wobei seine 10 Spielstufen vom Anfänger bis zur Vereinsstärke reichen.



## PRO BRIDGE 200™

Art. No. 610

Dieser kompakte, leicht zu bedienende Bridgecomputer ist unterhaltsam und trainiert Sie gleichzeitig. Ideal für Anfänger und Gelegenheitsspieler.

- Neues, verstärktes 16K Programm, welches nach dem Standard American 5-Karten-System spielt.
- 8 Spielstufen, mit denen Sie Spielstärke und Reizaggressivität auswählen können.
- Kompakte Ausfertigung für Hand- oder Aktentasche.
- Das Gerät zeigt sowohl Ihre, als auch die Karten des Strohmannes deutlich an. Automatisch zählt es, mischt und teilt die Karten aus.
- Die beigelegte Broschüre enthält eine Einführung in das Bridgespiel und informiert über sämtliche Regeln.



## Pro Bridge 200

(photo copyright © by www.schaakcomputers.nl)



# PRO BRIDGE 500™

Art. No. 620

## Zum Schluß DER Bridgecomputer für denjenigen Spieler, der gerne ein anspruchsvolles Bridge spielen möchte.

- Das 128K Programm ist sogar für Vereinsspieler eine Herausforderung, obwohl die integrierten Eigenschaften auch Anfängern weiterhelfen, Spielstärke und Können auszubauen.
- Spielt die 5 prinzipielle Bridgesysteme - ACOL, Standard American 4- und 5-card majors, französische 5-card majors und Precision Club.  
Verbindet Ihre Art zu reizen mit den Varianten, die im Rechner gespeichert sind - Pro Bridge 500 fügt sie maßgerecht zusammen. Sie können NS und EW unabhängig einstellen.
- Spielt Rubber und Duplicate (Teams of Four) Bridge.
- 10 Spielstufen, deren Schwierigkeit vom Anfänger bis zum Vereinsspieler reicht.
- Wählen Sie, ob die Karten vom Computer gemischt oder aus der Bibliothek entnommen (9 999 999 Austeilmöglichkeiten) werden sollen, oder geben Sie die Karten selber ein.
- Gibt Hinweise zu Reizung und Spiel und erlaubt eine Zurücknahme beliebig

vielen Ansagen und Karten.

- Die Menüauswahl erscheint auf der 32-stelligen LCD-Anzeige, während gutleserliche LCD Bildschirme sowohl Ihre, als auch die Karten des Strohmannes zeigen. Schalten Sie alle Anzeigen ein, und analysieren Sie bequem den

Spielablauf. Wählen Sie den Autoplay-Modus und schauen Sie zu, wie er alle 4 Hände gegen einander ausspielt. So können Sie Ideen übernehmen, um Ihr eigenes Spiel zu verbessern.

## Pro Bridge 500

(photo copyright © by www.schaakcomputers.nl)

## BACKGAMMON

**Der spielstärkste Backgammoncomputer der Welt. Brandneues 16K Programm, Gewinner der Computerolympiade 1989. Schmuckes Tischgerät oder in der äußerst bequemen, tragbaren LCD-Fassung erhältlich.**

- 10 Spielstufen, von der Sicherheit gebenden Anfängerstufen bis hin zur Turnierstufe reichend.
- 30 Kombinationen von Spielstärke und Aggressivität stehen zur Verfügung.
- Der Computer als Trainer: Er schlägt Spielzüge vor, läßt zurücknehmen, lehnt illegale Züge ab und spielt gegen sich selber.
- Flüssigkristallanzeige mit einer Fülle von Informationen - bewertet die Stellung und die Chancen einen Blot zu schlagen und zeigt das Gesamtergebnis.
- Der Computer spielt nicht nur eins, sondern 4 Spiele: Backgammon, Tricrac, Jacquet und Moultezim (in der Tischausführung auch Plakoto) - er kennt alle Regeln.
- Spielstärke, Vielseitigkeit und Spaß für Spieler jeder Kategorie.
- Benötigt 4 AA Alkalibatterien (werden nicht mitgeliefert) für 150 Spielstunden.

**Problemlose Handhabung und interessantes Spiel. Dieser schnell antwortende Computer ist ein allzeit bereiter Gegner oder auch Schiedsrichter, wenn Sie mit Ihren Freunden spielen.**

- Auf Druck registriert das mit Sensoren ausgestattete Brett automatisch die Spielzüge und zeigt diese deutlich auf den LED's an.
- Spielstarkes, schnell antwortendes 8K Programm.
- Spielstufen mit verschiedenen Kombinationen von Können und offensivem oder zurückhaltendem Spielstil.
- Fungiert als Schiedsrichter, gibt Hinweise, erlaubt zurückzunehmen und spielt vor Ihren Augen lehrreich gegen sich selber.
- Die LCD Anzeige zeigt Spiel- und Verdopplungsstand.

## ELECTRONIC CHAMPION<sup>TM</sup> BACKGAMMON

Art. No. 681



## CHAMPION BACKGAMMON<sup>TM</sup>

Art. No. 682



## SENSORY BACKGAMMON<sup>TM</sup>

Art. No. 680



# Electronic Champion Backgammon Champion Backgammon & Sensory Backgammon

(photo copyright © by www.schaakcomputers.nl)

# PRO BLACKJACK™

Art. No. 683

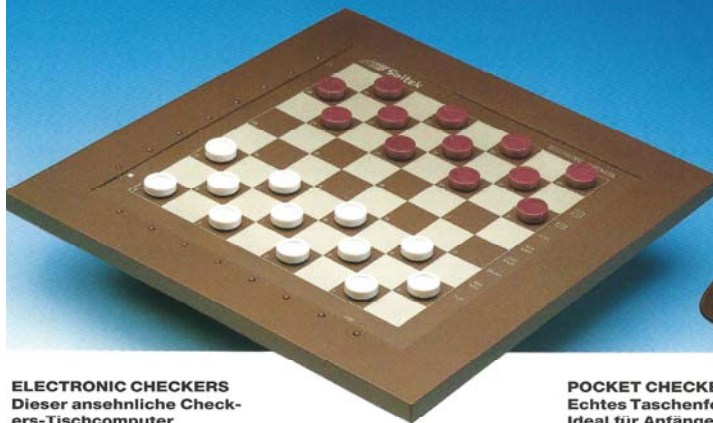
**Schließlich einen LCD Blackjack ("17 + 4") Computer der Ihnen beibringt, wie man besser spielen und noch mehr Spaß haben kann. Verfolgen Sie die Gewinnstrategie und die Hinweise, und Sie haben eine gute Chance, bald zu den besten Spielern zu gehören.**

- Willkommen in Las Vegas. Die innovative Ausführung vermittelt das ganze Vergnügen eines Casinos auf dem "Strip".
- Spielt nach Las Vegas Regeln.
- Gibt Ratschläge für den Einsatz: Hit, Stand, Split, Insurance und Double-down.
- Sie haben die Wahl zwischen 1 bis 6 Kartenspielen und können zu 1-4 Spielern gegen den Geber (Computer) antreten.
- Sie könnten Haus und Hof dabei verlieren! Der Computer setzt zwischen \$10 oder der Obergrenze von \$1000.



# ELECTRONIC CHECKERS™

Art. No. 640



**ELECTRONIC CHECKERS**  
Dieser ansehnliche Checkers-Tischcomputer verspricht Spaß für die ganze Familie.

#### CHECKERS VON SAITEK

Tisch- und Taschencomputer dieses beliebten Spiels sind für jeden Benutzer geeignet.

- 8 Spielstufen, entsprechend Ihrer Geschicklichkeit und als Lernhilfe.
- Für Kinder, Anfänger und erfahrene

Spieler.

- Folgt allen amerikanischen Hauptregeln des Damespiels. Mit Regelheft der American Checker Federation.
- Das einfach zu bedienende, mit Sensoren ausgestattete Spielbrett

**POCKET CHECKERS**  
Echtes Taschenformat. Ideal für Anfänger und Gelegenheitsspieler.

registriert automatisch die Züge.

- Schlägt Züge vor und erlaubt Zugrücknahmen, wenn Sie in Schwierigkeiten geraten.
- Lernen Sie, indem Sie dem Computer beim Spiel gegen sich selbst zuzuschauen.



- Jederzeit abschaltbar - der Computer speichert ein Spiel bis zu 18 Monaten (bzw. für die Lebensdauer der Batterien).



## Pro Blackjack & Electronic Checkers

(photo copyright © by www.schaakcomputers.nl)

# TECHNISCHE DATEN

Product Features	 Portable Chess					 Table Top Chess					
	114	117	116	115B	145B	164C	207B	163	271	281	291
Artikel Nr	114	117	116	115B	145B	164C	207B	163	271	281	291
Name	Kasparov Pocket Chess	Traveller	Chess Shadow	Pocket Plus Trainer	Portable Advanced Trainer	MK 12 Trainer	Team Mate Advanced Trainer	Electronic Chess Partner	Conquistador	Kasparov Prisma	Kasparov Blitz
Spielstärke****	1400	1400	1600	1450	1700	1450	1700	1450	1750	1900	1900
Einsteiger											
Gelegenheitsspieler											
Erfahrene Spieler											
Vereinsspieler											
Turnier-/Meisterspieler											
Spielstufen	8	16	16	8	17	8	17	8	17	64	64
Speicherkapazität	5K	8K	8K	5K	16K	5K	16K	5K	16K	32K	32K
LCD-Anzeigestellen	-	-	##	-	-	-	-	-	2x4	#	11
Zeigt überlegten Züge	-	-	+	-	1	1	1	1	1	8	8
Stellungsbewertung	-	-	-	+	+	+	+	-	+	+	+
Langzeitspeicher	+	+	+	+	+	+	+	+	+	+	+
Rechnet während der Bedenkzeit des Gegners	-	-	-	-	+	-	+	-	+	+	+
Zugrücknahme (Halbzüge)	2	6	6	2	8	2	8	2	8	100	100
Eröffnungsbibliothek (effektive Anzahl Einzelzüge)	250	250	250	250	5000	250	5000	250	5000	17000	17000
Schachtrainerfunktion	-	-	-	+	+	+	+	-	+	-	-
löst Mattprobleme in Zügen	-	4	4	-	10	-	10	-	10	16	16
Batterien (alcalines)	3 x AAA	3 x AAA	4 x AAA	3 x AAA	3 x AA	4 x AA	4 x C	4 x AA	4 x C	6 x C	6 x C
Spielstunden*	350	120	100	350	100	1000	250	1000	250	80	80
Netzgerätebüchse	-	-	-	-	-	-	+	-	+	+	+
Gewicht (Kg)	0.3	-	0.27	0.3	0.4	0.6	1	0.5	1.4	1.5	1.4
Dimensions (mm)	160x104x17	-	205x100x32	160x104x17	172x135x27	290x237x26	335x252x37	240x240x28	418x283x39	419x283x37	427x328x39
Verpackung (mm)	220x132x45	-	245x140x60	305x212x39	365x234x48	320x270x56	430x323x90	286x278x72	505x355x96	475x325x37	490x328x88
Stück pro Karton	20	-	20	20	10	10	5	10	6	5	5
Preis	*		***	*	***	***	****	***	*****	*****	*****
Maestro - Modul	-	-	-	-	-	-	-	-	-	-	-
Analyst - Modul	-	-	-	-	-	-	-	-	-	-	-
MA3.1	-	-	-	-	-	-	-	-	-	-	-
Endgame / ROM	-	-	-	-	-	-	-	-	-	-	-

\* Alkaline Batterien  
\*\* Je nach Modul

\*\*\* Komplette Partie + Wiederholung  
\*\*\*\* Geschätzte - Zahl (USA)

# Schachbrett + 10-stelliger Informationszeile  
+ Ja

## Product Features - Technische Daten

(photo copyright © by www.schaakcomputers.nl)



					Bridge	Checkers	Backgammon						
320	410	421	511	512	610	620	630	640	680	681	682	683	
Turbo King	Astral	Corona	Galileo	Renaissance	Pro Bridge 200	Pro Bridge 500	Pocket Checkers	Electronic Checkers	Sensory Backgammon	Electronic Champion Backgammon	Champion Backgammon (LCD)	Pro Backjack	
2150	1750	2160	1800-2200	1800-2200									
64	17	64	32-64	32-64	8	12	8	8	9	10	10	-	
72K-208K**	16K	72K-208K**	40K-216K**	40K-216K**	16K	128K-256K	5K	5K	8K	16K	16K	4K	
2x5	-	2x5	-	#	+	+	-	-	+	+	#	Graphic	
8	1	8	8	8	+	-	-	+	-	-	-	-	
+	-	+	+	+	-	-	-	-	-	+	+	-	
+	+	+	+	+	-	-	+	+	+	-	+	+	
+	+	+	+	+	-	-	+	-	-	+	-	-	
***	8	***	***	***	-	+	2	2	+	-	+	-	
100000+	5000	100000+	5000+	5000+	-	-	-	-	-	-	-	-	
										+			
-	-	-	-	-	-	+	-	-	-	-	-	-	
10	10	10	20	20						4AA/AM3/R6	-		
6 x C	4 x AA	6 x C	4 x C	4 x C	4 x AAA/AM4/R03	6AA/AM3/R6	3AAA/AM4/R03	4AA/AM3/R6	4AA/AM3/R6	4AA/AM3/R6	400	4AA/AM/R6	Lit/2032
100	150	100	120	120	80	45	200	1000	180	-	400		
+	+	+	+	+	-	+	-	-	-	0.9	-		
1	1.2	2.6	4.8	4.8	0.26	1	0.3	0.5	0.9	360x270x27	0.27		
371x243x33	323x237x30	392x392x41	520x520x50	520x520x50	200x99x28	225x225x48	164x108x18	238x238x22	360x270x27	425x315x65	280x92x26	150x78x20	
461x275x78	341x341x70	452x452x90	760x600x60	760x600x60	320x243x60	425x315x75	200x133x35	265x254x28	425x315x65	10	251x145x55		
10	6	4	1	1	10	10	40	10	10	***	10		
-----	-----	-----	-----	-----	---	-----	-	---	---	-	---		
-	-	-	+	+	-	-	-	-	-	-	-	-	
-	-	-	+	+	-	-	-	-	-	-	-	-	
-	-	-	+	+	-	-	-	-	-	-	-	-	
+	-	+	+	+	-	-	-	-	-	-	-	-	

# Product Features - Technische Daten

(photo copyright © by www.schaakcomputers.nl)

## VERKAUFSSTANDPUNKT

Abgesehen davon, daß unser gesamtes Angebot radikal verbessert wurde, ist Saitek dabei, eine ganze Reihe von Zusätzen zu entwickeln, die die Aufmerksamkeit des Kunden mit Hilfe des Rechners verbessert. Dieses Angebot wird ständig erweitert und von Zeit zu Zeit werden die neuen Produkte in unserem Rundschreiben näher beschrieben. Einige der gegenwärtig verfügbaren Artikel:



## WELTWEITE KUNDENDIENSTELLEN

### U.S.A.

Saitek Industries Ltd.  
Suite 101  
2291 W. 205th Street  
Torrance, CA 90501  
Tel: (1-213) 212-5412  
Fax: (1-213) 212-0866  
Telex: 263074 SCIL UR

### CANADA

Cylinder Games Inc.  
6810 Kitimat Rd.  
Units 21 & 22  
Mississauga  
Ontario L5N 5M2  
Tel: (1-416) 567 4242  
Fax: (1-416) 567 4957

### EUROPE

#### Austria

Theuretzbacher & Co.  
Lemböckgasse 49  
A-1232 Vienna  
Tel: (43-222) 866350  
Fax: (43-222) 86635274  
Telex: 116021 HERFO A

#### Belgium

Electronics Belgium nv  
Brixtonlaan 1H  
Brixton Industrial Park  
1930 Zaventem  
Tel: (32-2) 7208945  
Fax: (32-2) 7206384  
Telex: 62712 ELBEL B

#### Denmark

Top-Paper-Top-Art A/S  
Hoerseættlen 3  
2630 Tåstrup  
Tel: (45-1) 42995213  
Fax: (45-1) 42990013

#### Finland

Mantrim Oy  
P.L. 97 / Maapallonkatu 8B  
SF-02211 Espoo  
Tel: (358-90) 803 8088  
Fax: (358-90) 804 1298

### France

Transecom S.A.  
Parc d'Activités "Les Doucettes"  
12 Av. des Morillons  
F-95140 Garges-lès-Gonesse  
Tel: (33-1) 3986 9630  
Fax: (33-1) 3986 4357  
Telex: 609261

### Germany

Zens GmbH  
Möninger Str. 32  
D-8501 Seligenporten  
Tel: (49-0) 9180 2921  
Fax: (49-0) 9180 2923

### Holland

Electronic Nederland bv  
Tijnmuiden 15/17/19  
1046 AK Amsterdam  
Tel: (31-20) 139960  
Fax: (31-20) 136077  
Telex: 13406 ELNE NL

### Iceland

Goddi S.F.  
Smiojuveg 5  
Box 222  
202 Kopavogur  
Tel: (354-1) 641344  
Fax: (354-1) 641785  
Telex: 3100 GODDI IS

### Italy

Intelligent Games S.r.l.  
Via Ettore Ximenes 9/A  
I - 00197 Roma  
Tel: (39-6) 3216971  
Fax: (39-6) 3216974  
Telex: 611574 SAISEBI

### Spain

Umossa  
Compás de la Victoria No.3  
Apto de Correos 4.014  
E-29012 Malaga  
Tel: (34-52) 259500  
Fax: (34-52) 252804  
Telex: 77760 TREK E

### Sweden

Måstarting AB  
Box 6002  
S-172 06 Sundbyberg  
Tel: (46-8) 733 9650 / 51.  
Fax: (46-8) 7339652  
Telex: 12442 FOTEX S

### Switzerland

Küpfel Electronic AG.  
Soodstrasse 53  
8134 Adliswil  
Tel: (41-1) 7108111  
Fax: (41-1) 7102266

### United Kingdom

Systema (UK) Limited  
8A Stadium Way  
Reading RG3 6BX  
Berkshire  
Tel: (44-734) 451522  
Fax: (44-734) 451544  
Telex: 849214 SYSTMA G

### MIDDLE EAST

#### Bahrain

Toys Centre  
P.O. Box 1076  
Manama  
Tel: (973) 321294/5, 535103  
Fax: (973) 211891  
Telex: 8270 MOAYED BN

#### Dubai, U.A.E.

Union Traders  
Deira Tower  
P.O. Box 4072  
Tel: (971-4) 237952, 216874,  
285018, 232366  
Fax: (971-4) 216019  
Telex: 48236 UNITR EM

#### Saudi Arabia

aDawlah Universal  
Electronics Apl  
P.O. Box 2154  
Corniche Road  
2/F Aldossary Bldg.  
Alkhubar 31952  
Tel: (966-3) 8982081  
8982845/8643601  
Fax: (966-3) 8981541  
Telex: 870370 MALK SJ

### ASIA

#### Hong Kong

Bondwell Trading Ltd.  
15-17 Hing Yip Street, 8/F  
Kwun Tong, Kowloon  
Tel: (852) 3419371  
Fax: (852) 797 8057/9  
Telex: 51439 BITL HX

### Japan

Sakura Trading Co. Ltd.  
2nd Floor, Toko Bldg.  
3-3, Yanagibashi 1-chome  
Taito-Ku  
Tokyo  
Tel: (81-3) 865 9648  
Fax: (81-3) 865 9649

### Singapore

INC Enterprises (Pte) Ltd.  
No. 22-06 High Street Centre  
1 North Bridge Road  
Singapore 0617  
Tel: (65) 3383800  
Fax: (65) 3389606  
Telex: 24112 INC RS

### AFRICA

Television & Electrical  
Distributors (Pty) Ltd.  
Tedelex House  
29/35 Heronmere Road  
Reuven  
2091 Johannesburg  
South Africa  
Tel: (27-11) 683 5800  
Fax: (27-11) 683 2803  
Telex: 485062 TEDJH SA

### AUSTRALASIA

#### Australia

Wheelite Pty Ltd.  
16 Hertford Crescent  
Wheeler Hill 3150  
Melbourne  
Tel: (61-3) 561 1078  
Fax: (61-3) 561 2324  
Telex: 30625 PUBLXA AA

#### New Zealand

David Reid Electronics  
35 Rawene Rd.  
Birkenhead  
Auckland 1000  
Tel: (64-9) 480 8049  
Fax: (64-9) 419 0766  
Telex: NZ 2612

### Saitek Industries Ltd.

Suite 101, 2291 W. 205th Street  
Torrance, CA 90501  
U.S.A.  
Tel: (1-213) 212 5412  
Telex: 263074 SCIL UR  
Fax: (1-213) 212 0866

### Saitek Industries Ltd.

4 Bridge Studios  
318-326 Wandsworth Bridge Rd  
London SW6 2TZ England  
Tel: (44-71) 731 7596  
Fax: (44-71) 731 7684

### Saitek Ltd.

Soodstrasse 53  
CH-8134 Adliswil  
Zürich, Switzerland  
Tel: (41-1) 710 0505  
Telex: 56225 MELA CH  
Fax: (41-1) 710 2266

### Saitek Ltd.

12/F, Chung Nam Centre  
414 Kwun Tong Road  
Kwun Tong, Hong Kong  
Tel: (852) 341 8211  
Cable: EINSTEIN  
Fax: (852) 797 9027



## Weltweite Kundendienstellen

(photo copyright © by www.schaakcomputers.nl)