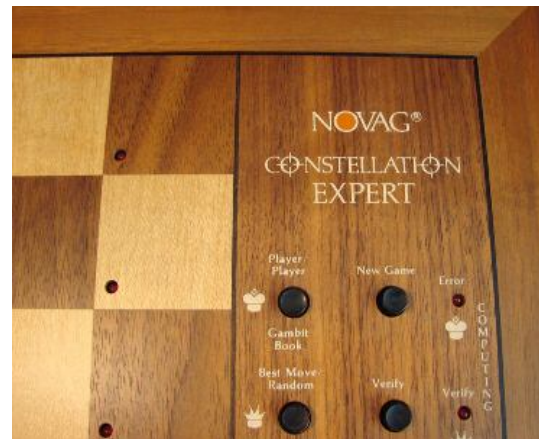


10-1985 [C-3751] Novag – Constellation Expert

Constellation Expert kwam vlak na het vijfde microwereldkampioenschap op de commerciële markt. Een verkoopsucces werd het helaas niet, want een forse stijging van de speelsterkte (ten opzichte van de Super Constellation) bleef uit. Het gemis van een LCD-display zal ook een rol hebben gespeeld. Ook de prijs van ca. Fl. 1500,00 viel niet bij iedereen in goede aarde.

Novag brochure 1986: For the chess connoisseur. For many years customers have wanted to have a Novag chess computer with a super strong program, superior fast play and human-like understanding of positions. Novag offers all these functions and many more additions including an exclusive, deluxe, large wooden board with hand-carved wooden pieces for those players who are connoisseurs of chess. 29 playing levels and a broad range of functions suit all players - novices or masters.



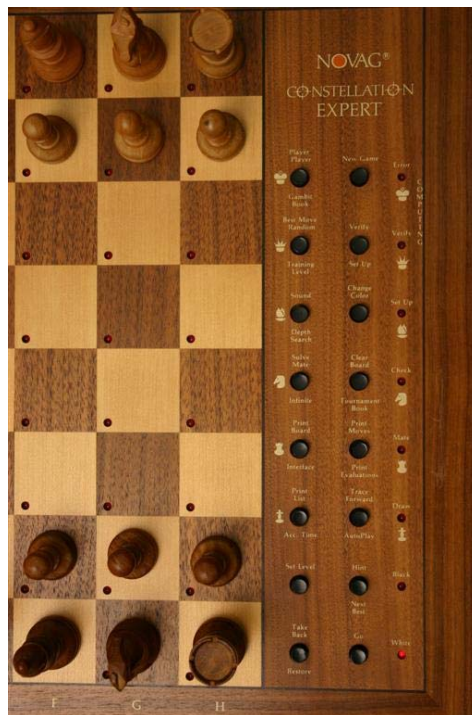
Novag Constellation Expert

Novag Prospekt 1987: Der Constellation Expert ist ein Luxus-Schachcomputer der Spitzenklasse. Das ausgewogene 64 KByte Schachprogramm, das Luxus-Schachbrett mit handgeschnitzten Edelholzfiguren und seine umfangreiche technische Ausstattung befriedigen höchste Ansprüche. Der Expert besitzt auf jedem Feld Magnetkontakte und Leuchtdioden, die eine besonders natürliche Spielweise ermöglichen. Dieser Vorzug vereinfacht das Blitzspiel und erlaubt das Ziehen der Figuren über mehrere Felder.

Europa-Rochade (1986) Hans-Peter Ketterling In Nürnberg nicht viel Neues!?

Bei Novag war nicht nur der Chef der deutschen Vertretung, Günter Zens, sondern auch Firmenchef Peter Auge höchstpersönlich am Stand. Neu herausgekommen ist das Taschen- gerätchen **Prelude** für DM 99,00 mit einem neuen 2-kByte-Einsteigerprogramm von Dave Kittinger. Es handelt sich um ein Tastengerät mit einem mit 6 MHz laufenden Einchip- Prozessor, das von einer Block-Batterie mit 9 V gespeist wird und nur 5 mA Stromverbrauch hat. Das Programm weist kein Eröffnungsrepertoire auf und ist nicht unterbrechbar, es hat acht Spielstufen und kann bis zu dreizügige Mattaufgaben lösen. Ein kleines Steckschach ist integriert, die Bedienung erfolgt jedoch über 12 Tasten. **Prelude** soll umgehend lieferbar sein. Weiter im Programm bleibt **Piccolo**, der programmgleich mit **Micro II** und **Micro III** ist.

Hingegen wird **Presto** etwa im April durch **Allegro** ersetzt, das Programm bleibt unverändert und entspricht ebenfalls dem von **Micro II** und **Micro III**. Das Gerät kostet DM 198,00, ist im Holz-Look gemacht und enthält ein Druck-Sensorbrett, dazu gibt es Magnetfiguren, so daß man auch unterwegs gut spielen kann. Der giftige **Constellation 3.6** wird etwa Mai durch den Nachfolger **Constellation Quattro** abgelöst, der DM 548,00 kosten wird und ein mit 4 MHz laufendes und 16 kByte umfassendes Programm mit 16 Spielstufen und ein Eröffnungsrepertoire von 4000 Halbzügen enthält jedoch nicht so aggressiv wie der Vorgänger spielt. Immerhin soll er in Turniereinstellung Rechentiefe von bis zu 16 Halbzügen erreichen können. Auch dieses Gerät wird im Holz-Look neuen Linie mit Druck-Sensorbett und Magnetfiguren geliefert.



Novag Constellation Expert

Auch an dem Legendären **Super Constellation** ist die Zeit nicht spurlos vorbeigegangen. Ein besserer Nachfolger mit der Bezeichnung **Constellation Forte** wird ab Juli dieses Jahres für DM 898,00 Lieferbar sein. Er enthält 64 kByte umfassendes und mit 4 MHz auf einem 6502 laufendes verbessertes Constellation Expert-Programm, das in der Turnierstufe Rechentiefen bis zu 20 Halbzügen erreichen können soll. Der Wunsch vieler Liebhaber dieser Gerätelinie erfüllt sich nun endlich, denn der **Forte** bekommt achtstellige Flüssigkristallanzeige mit Siebensegmentdarstellung spendiert. Das Gerät hat 26 Spielstufen und ein großes Eröffnungsrepertoire mit über 20.000 Halbzügen, man kann weitere 2000 Halbzüge selber einprogrammieren. Den Computer ist wieder als Mittelpunkt eines kompletten Systems konzipiert und wird infolgedessen Anschlüsse für Drucker, Schachuhr und Heimcomputer aufweisen. Außerdem wird er über neue Zusatzfunktionen und vergrößertes Sensorbrett verfügen. Weiter im Programm bleibt der **Constellation Expert**. Für ihn wird es bald ein Interface für Apple- und IBM-Computer geben. Ob die Heimcomputerbesitzer, die einen Commodore, Clair, Atari oder Schneider besitzen, auch in diesen Genuß kommen werden, bleibt ab zu warten.

Quelle: Europa-Rochade, März 1986, H.-P. Ketterling: In Nürnberg nicht viel Neues!?

Experten unter sich

von Florian Piel

Der eine ist ein starker und quadratischer 16-Bit-Bayer, der andere kommt als rechteckiger und solider 8-Bit-Experte aus Hong Kong. Bis auf die Tatsache, daß beide Geräte Schach spielen, ein Holzgehäuse besitzen und über ein Sensor-Schachbrett verfügen, besitzen die beiden Schachcomputer, die wir Ihnen hier vorstellen, fast keine Gemeinsamkeiten. Die Redaktion von SCHACH-COMPUTER stellt Ihnen diesmal den MEPHISTO EXCLUSIVE S mit Amsterdam-Modul und den NOVAG EXPERT vor.

MEPHISTO EXCLUSIVE S/AMSTERDAM

Die äußere Erscheinung des MEPHISTO EXCLUSIVE S zu beschreiben, hieße Schachcomputer nach München zu tragen. Fast jeder Computerschach-Freund hat ihn schon gesehen. Das wirklich Neue und Sensationelle an diesem Gerät liegt jedoch, wie schon der Zusatz "Amsterdam-Modul" vermuten läßt, in seiner Schublade verborgen: Das Weltmeister-Programm von Amsterdam in der 16-Bit-Form.

Verpackt in einem 32-Bit-Supercomputer von Motorola, 16 MHz schnell, und in zwei 16-Bit-MEPHISTO S-Grundgeräten (12 MHz) spielte dieses von Richard Lang geschriebene Programm auf der diesjährigen Weltmeisterschaft alle anderen Geräte an die Wand. Alle drei Schachcomputer sorgten mit dem Rekord-Gesamtergebnis von 22:2 Punkten für Gesprächsstoff und heiße Diskussionen.

Das Mephisto Amsterdam-Programm ist eine Weiterentwicklung des letztjährigen Teil-Weltmeisters PSION CHESS. Das neue Programm verfolgt seine Zugbäume ebenfalls nach einem Gemisch aus A- und B-Strategie, ist

aber in der selektiven Suche nicht so extrem wie seinerzeit das MEPHISTO III-Programm von Nitsche und Henne. In der Turnierstufe untersucht es im Mittelspiel alle Züge, die in einer Rechentiefe von 3-4 Halbzügen liegen und selektiert daraus wenige aussichtsreiche Zugfolgen, die 12-16 Halbzüge tief analysiert werden.

Das Programm weist mit 24.000 Positionen eine ausgesprochen umfangreiche Eröffnungsbibliothek auf. Das Mittelspiel ist durch eine auffallend positionelle Spielweise, in der aber auch die taktischen Momente nicht zu kurz kommen, geprägt. Vor allem ist es Richard Lang gelungen, ein exzellentes Endspiel zu programmieren.

Die Firma Hegener + Glaser bietet dieses Programm nicht nur in der MEPHISTO EXCLUSIVE S-Version (Kostenpunkt: 2.998,- DM), sondern auch als MEPHISTO MÜNCHEN mit Amsterdam-Modul für 3498,- DM an. Schachspieler, die sich im vorigen Jahr einen MEPHISTO EXCLUSIVE S gekauft haben, können sich entweder ihr Modul für ca. DM 500,- neuprogrammieren lassen oder das Modul mit dem neuen Programm einzeln erwerben (2.298,- DM). Das sind wahrlich stolze Preise!

NOVAG EXPERT

Der EXPERT, der im Februar auf der Nürnberger Spielwaren-Messe unter der firmeninternen Bezeichnung "XY-Monster" von der Firma Novag angekündigt wurde (wir berichteten darüber) und unter Schachcomputer-Experten viel Aufsehen erregte, kam nun nach der Weltmeisterschaft für 1.495,- DM in den Handel.

Als ein "SUPERCONSTELLATION für gehobene Ansprüche" konzipiert, verfügt dieses 47,5x40,0x5,5 cm große Gerät nun über ein hölzernes Sensor-Schachbrett mit handgeschnitzten

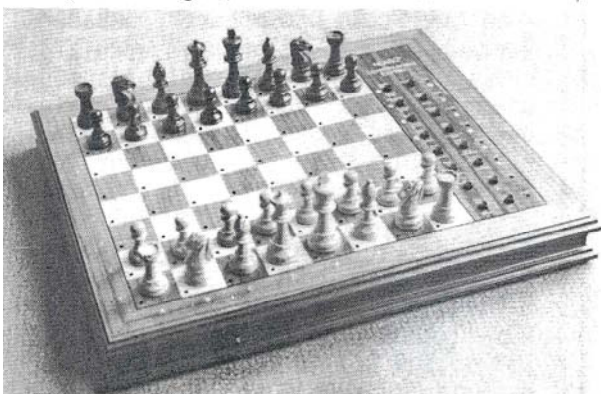
Florian Piel - Experten unter sich: Mephisto Amsterdam und Novag Constellation Expert

(Quelle: Schach-Computer - Edition 21 - Dezember 1985)

Figuren. Die vom Spieler ausgeführten Züge werden vom Gerät aufgrund einer hervorragenden Magnet/Sensor-Abstimmung ohne jegliche Schwierigkeiten angenommen.

Weitere Neuerungen: Die Zuganzeige erfolgt durch LEDs in jedem Feld. Die Spielstufen wurden auf 29 erhöht. Die Eröffnungsbibliothek von 22.000 Halbzügen ist unterteilt in Gambit- und Turniereröffnungen. Beide können einzeln eingeschaltet werden. Ein "20-Partien-Puffer" verhindert die Wiederholung von Eröffnungen und Partien. Einzelne oder auch alle Züge einer Partie können zurückgenommen werden. Der EXPERT erlaubt es sogar, auf vorher festgelegte Positionen zurückzuspringen und von dort aus weitere Partievarianten zu untersuchen.

Die Rechentiefe zeigt der EXPERT - wie sein kleinerer Bruder - durch Aufleuchten von LEDs an. Stellungsbewertungen kann sich der Spieler für jeden Zug leider nur mit Hilfe des separat erhältlichen Druckers während und nach dem Spiel ausdrucken lassen. Das "leider nur" bezieht sich auf die Mehrausgabe, die der Käufer für den PRINTER berappen muß. Prinzipiell halte ich die Ausgabe von Zugbewertungen auf dem Druckstreifen für eine sinnvolle Ergänzung, ermöglicht sie dem interessierten Schachspieler doch nachträglich eine ungestörte Gesamtanalyse der gespielten Partie.



Der an den EXPERT angeschlossene

Drucker verwendet nur die lange Koordinaten-Notation. Auf Figurenangaben bzw. -symbole wurde unverständlicherweise verzichtet.

Aufgrund der bisher gespielten Testpartien zeichnet sich folgender Eindruck ab: In das neue 64K-Programm hat der Autor David Kittinger ein großes positionelles Schachverständnis hineinprogrammiert. Taktisch spielt der EXPERT jedoch zäher als sein fast legendärer Vorgänger.

TESTERGEBNISSE

1. Blitzpartien:

In einem Wettkampf über 10 Blitzpartien, in dem beide Geräte jeweils fünfmal mit weißen Figuren spielten, besiegte der MEPHISTO EXCLUSIVE S mit Amsterdam-Modul den NOVAG EXPERT mit 8:2 Punkten: 7+, 2= und 1-.

2. Turnierpartien:

Ein von mir durchgeführtes zweirundiges Turnier endete mit folgendem Resultat:

1. NOVAG EXPERT mit 4,5 Punkten
2. MEPHISTO S/Amst. mit 3,5 Punkten
3. SUPER CONSTELLAT. mit 2,5 Punkten
4. ELITE AS/Spiegel mit 1,5 Punkten

(Anm.:Bei dem ELITE AS/SP. handelt es sich um eine experimentelle Programm-Version, wie sie bei der SPIEGEL-Simultanveranstaltung gegen Kasparow eingesetzt wurde).

Der EXPERT wurde mit einem Punkt Vorsprung vor dem MEPHISTO S/Amsterdam glücklicher Turniersieger.

Volle zwei Punkt konnte er sich beim ELITE holen, gewann eine Partie gegen das Mephisto-Gerät und gab nur einen halben Punkt an den SUPER CONSTELLATION ab. Der MEPHISTO S gewann einen Punkt in den beiden Partien gegen den SUPER CONSTELLATION und vergab einen halben Punkt an den ELITE. Gespielt wurde auf Tur-

Florian Piel - Experten unter sich: Mephisto Amsterdam und Novag Constellation Expert

(Quelle: Schach-Computer - Edition 21 - Dezember 1985)

nierstufe: 40 Züge in 2 Stunden/ 20 Züge in 1 Stunde. Der Drucker am EXPERT wurde während der Partie nicht eingeschaltet.

Vermutlich sind Sie über dieses Ergebnis genauso überrascht wie ich es war. Auch für mich war der Mephisto eingangs absoluter Favorit in diesem Turnier.

Dazu folgender Kommentar: Dieses zweirundige Turnier, in dem die einzelnen Geräte nur sechs Partien bestritten haben, gibt nur einen ersten, groben Überblick über die Spielstärke der angetretenen Schachcomputer. Der Punkteunterschied ist zu gering, um endgültige Aussagen machen zu können. Ehrlich gesagt, hatte ich nach den Spielen auf der Weltmeisterschaft größere Punktedifferenzen zwischen den Teilnehmern erwartet. Aber wie das Ergebnis dieses Turniers zeigt, kann auch Mephisto als "Schachcomputer des Jahres 1985" einmal verlieren.

Am Ende dieser Neuvorstellung veröffentlicht SCHACH-COMPUTER acht der insgesamt zwölf Partien. Die Kommentare dazu verfaßte für uns Gerhard Piel.

Als ergänzende Information über die Spielstärke des Mephisto Exclusive S/Amsterdam möchten wir Ihnen die von unserem Leser G. Wagner, Beerfelden, erzielten Testergebnisse nicht vorenthalten:

5 Sekunden pro Zug:	
MEPHISTO - ELITE	1,5 : 1,5
10 Sekunden pro Zug:	
MEPHISTO - ELITE	10,5 : 1,5
30 Sekunden pro Zug:	
MEPHISTO - ELITE	1 : 0
1 Minute pro Zug:	
MEPHISTO - ELITE	2,5 : 1,5
3 Minuten pro Zug:	
MEPHISTO - ELITE	4,5 : 0,5

Der Gesamtvergleich endete mit 20:5 Punkten für den MEPHISTO S/Amsterdam!

3. Sonstige Ergebnisse:

In den "Sommer-Endspielen" (siehe dazu SCHACH-COMPUTER Edition 18/19) schiebt sich der Amsterdamer Mephisto mit 9 Punkten vor BELLE auf Platz 1 der Schachcomputer.

Hatten wir in der Edition 19 die "Traumgrenze 105 Punkte" für den Test "Der beste Zug" festgeschrieben, so müssen wir uns vier Monate später eines Besseren belehren lassen. Herr Otmar Priestersbach gab dem MEPHISTO EXCLUSIVE S/Amsterdam die ersten hundert Stellungen ein und addierte sage und schreibe 110 (in Worten: einhundert-zehn) Punkte. Phantastisch!

TURNIERPARTIEN

1. PARTIE

Weiß: Mephisto Excl. S/ Amsterdam
Schwarz: Super Constellation
Eröffnung: Italienische Partie

In den Nachkriegsjahren hielt man die geschlossene Variante 4. ... De7 für die sicherste Verteidigung gegen 3.Lc4. Es scheint aber, daß nur die alte Fortsetzung 4. ... Sf6 dem Nachziehenden Ausgleich verspricht. Die Fortsetzung 6. ... dxc3?! kennzeichnet die Theorie als einen Zug von zweifelhaftem Wert. Was aber schert es den SUPER CONSTELLATION? Er hat einen Bauern mehr. Der Partieverlauf ist schnell berichtet. Weiß greift an und möchte den Bauern zurückerobern, Schwarz verteidigt erfolgreich sein Material. Als mehr und mehr "Holz" vom Brett verschwindet ist die weiße Stellung aufgabereif. Ein verdienter Punkt für den SUPER CONSTELLATION!

1.e4 e5 2.Sf3 Sc6 3.Lc4 Lc5 4.c3 De7
5.d4 exd4 6.0-0 dxc3 7.Sxc3 Sf6
8.Lf4 0-0 9.e5 Sg4 10.De2 d6 11.Sd5
Dd8 12.exd6 cxd6 13.Dg5 La5 14.Ld2
Dd8 15.Lg5 Dd7 16.Tae1 Sge5 17.Sxe4
dxe5 18.Dc2 Kh8 19.Lb3 b6 20.Le3 Sd4
21.Lxd4 exd4 22.Te5 Lb7 23.Th5 f5

Florian Piel - Experten unter sich: Mephisto Amsterdam und Novag Constellation Expert

(Quelle: Schach-Computer - Edition 21 - Dezember 1985)

24.Sf4 Tf6 25.Td1 h6 26.Lc4 De8
 27.De2 De4 28.Th4 Dxe2 29.Sxe2 Td8
 30.a3 a5 31.Kf1 Tfd6 32.Sg3 Lc8
 33.Ld3 Td5 34.Te1 b5 35.Lxb5 Lxa3
 36.Lc4 Tc5 37.bxa3 Txc4 38.Te5 Tc1+
 39.Ke2 d3 40.Kd2 Tc2+ 41.Kd1 La6
 42.Te6 Tb8 43.Tb4 axb4 44.a4 Weiß
 gibt auf.
 0 : 1

2. PARTIE

Weiß: Super Constellation
 Schwarz: Mephisto Excl. S/Amsterdam

1.e4 e6 2.d4 d5 3.Sc3 Lb4 4.e5 c5
 5.a3 Lxc3+ 6.bxc3 Dc7 7.Sf3 Se7
 8.Dd2 b6 9.Ld3 0-0 10.0-0 Sc6 11.Sg5
 h6 12.Sf3 Lb7 13.Df4 c4 14.Le2 Sg6
 15.Dg3 Sce7 16.Dh3 Sf5 17.Dh5 Tac8
 18.Tb1 Dc6 19.h3 Tc7 20.Se1 Td8
 21.Sf3 Te8 22.Se1 Tc8 23.Sf3 Td8
 24.Ld2 Da4 25.Tfc1 Ta8 26.Ta1 Tac8
 27.Ta2 Db5 28.Tca1 Dc6 29.Tb2 Td8
 30.Tab1 Da4 31.Ta2 Tf8 32.Se1 Tfc8
 33.Sf3 Td8 34.Lc1 Dc6 35.Ld2 Tf8
 36.Tab2 Da4 37.Ta2 Te8 38.Lc1 T7c8
 39.Ld2 Dc6 40.Tab2 Ted8 41.Tb4 Td7
 42.Lc1 Tdc7 43.Ld2 Tf8 44.Sh2 Sge7
 45.Sg4 Td8 46.Lxh6 Sxh6 47.Sxh6+
 gxh6 48.Dxh6 Tf8 49.Kf1 Tc8 50.Dg5+
 Sg6 51.Dh5 De8 52.Ke1 Df8 53.Dg5 Dg7
 54.Lf3 Se7 55.Df4 Dg6 56.Kd2 Df5
 57.De3 Sg6 58.Lg4 Df4 59.Dxf4 Sxf4
 60.g3 Sg6 61.h4 Kg7 62.f3 Se7
 63.T4b2 Th8 64.Th1 T7c8 65.Ke3 Lc6
 66.Th2 Th6 67. Tb1 Tg8 68.Tbh1 Kf8
 69.Kf4 Ke8 70.Ke3 Kd8 71.Kf4 Tgh8
 72.Ke3 Kc7 73.Kf4 Tf8 74.Ke3 Tg8
 75.Kf4 Th7 76.Ke3 Thg7 77.Kf4 Th8
 78.Ke3 Sg8 79.Kf4 Tgh7 80.Te2 Sh6
 81.Lh3 Tg7 82.g4 Sg8 83.h5 Se7
 84.Teh2 Thg8 85.h6 Tg6 86.h7 Th8
 87.Lg2 Tg7 88.Lf1 a6 89.Lg2 a5
 90.Lf1 b5 91.Lg2 Ld7 92.Th3 a4
 93.T1h2 Lc6 94.Th6 Kc8 95.T6h3 Kd8
 96.Kg3 Sg6 97.f4 Sf8 98.g5 Tgxh7
 99.Txh7 Txh7 100.Lh3 Ke7 101.Tg2 Sg6
 102.Tf2 Th5 103.Tf1 Ld7 104.Lg4 Th7
 105.f5 exf5 106.Lxf5 Lxf5 107.Txf5
 Th5 108.Kg4 Th2 109.Tf6 Tg2+ 110.Kh5
 Txc2 111.e6 Sh8 112.exf7 Sxf7
 113.Tf3 Sd6 114.g6 Th2+ 115.Kg4 Ke6
 116.Tf8 Se4 17.Tf3 Th6 118.g7 Tg6

119.Kh5 Tgx7 120.Kh4 Tg2 121.Kh5 Ta2
 122.Kg6 Txa3 123.Tf8 Txc3 124.Te8+
 Kd7 125.Tb8 Sd6 126.Tf8 Td3 127.Kg5
 c3 128.Tf1 Txd4 129.Kf6 c2 130.Tc1
 Tc4 131.Kg6 Weiß gibt auf.
 0 : 1

3. PARTIE

Weiß: Constellation Expert
 Schwarz: Elite AS/Spiegel
 Eröffnung: Spanische Partie

Die offene (oder Tarrasch-) Verteidigung wird ausgiebig abgekapselt. Bis 16.f4 steht alles in der ENZY-KLOPÄDIE der Schacheröffnungen. 16. ... Lf5 ist dann Neuland. Eine andere Fortsetzung ist 16. ... f5 17.exf6 Dxf6 18.De3 Lf5 19.Dd4 usw.. Weiß steht etwas besser. Der rückständige schwarze Bauer in der d-Linie entscheidet im weitesten Sinne das Spiel in Verbindung mit dem ausgezeichneten Springerfeld d4. Der Zug 35. ... Tb1 half natürlich auch noch kräftig mit, den eigenen Ast abzusägen. Ein klarer Sieg für den EXPERT.

1.e4 e5 2.Sf3 Sc6 3.Lb5 a6 4.La4 Sf6
 5.0-0 Sxe4 6.d4 b5 7.Lb3 d5 8.dxe5
 Le6 9.c3 Le7 10.Sd2 0-0 11.De2 Sc5
 12.Sd4 Sxb3 13.Sxc6 Sxc1 14.Taxc1
 Dd7 15.Sxe7+ Dxe7 16.f4 Lf5 17.Sf3
 Le4 18.Sd2 Dc5+ 19.Kh1 Lf5 20.Sb3

Schach-Computer

gerade noch rechtzeitig:
 Fidelity Avantgarde - sofort lieferbar
 Fidelity Excellent

Mephisto Exclusive und München mit
 Amsterdam oder MM II-Modul

Novag Expert (Blitz-Monster)

Keine Vorauszahlung - Inzahlungnahme Ihres Altgerätes.

Vergleichen Sie unsere Preise und Ihr Entschluß steht fest, wo Sie kaufen!

Aktuelle Tests: Amsterdam -Avantgarde DM 9,--



Erst lesen - dann kaufen!
 Schachversand Niedersachsen
 Amselweg 1 - 3474 Boffzen
 ☎ 05271/5213

Florian Piel - Experten unter sich: Mephisto Amsterdam und Novag Constellation Expert

(Quelle: Schach-Computer - Edition 21 - Dezember 1985)

Db6 21.Tcd1 Le4 22.Sd2 Lc2 23.Tde1
 Lf5 24.Sf3 c5 25.Td1 Tfd8 26.De3 b4
 27.If2 Tab8 28.h2 bxc3 29.bxc3 Dc6
 30.Se1 Tb5 31.Df3 c4 32.Dh5 De6
 33.Sf3 Lg6 34.Dh4 Dd7 35.Sd4 Tb1
 36.Txb1 Lxb1 37.Tb2 Le4 38.Tb7 De8
 39.Dg4 a5 40.e6 h5 41.Dg5 Lg6
 42.exf7+ Lxf7 43.Sf5 g6 44.Sh6+ Kg7
 45.Txf7+ Dxf7 46.Sxf7 Tf8 47.Sh6 Tf6
 48.De5 a4 49.g4 hxg4 50.Sxg4 Kg8
 51.Dxf6 a3 52.De7 g5 53.Sf6+ Kh8
 54.Df8 Matt
 1 : 0

4. PARTIE

Weiß: Elite AS/Spiegel
Schwarz: Constellation Expert
Eröffnung: Italienische Partie

Die Fortsetzung 4.d3 ist das ruhige Gesicht dieser Eröffnung. Es schafft keine unmittelbaren Drohungen. Beide Spieler müssen sich auf ihre "natürlichen" Fähigkeiten verlassen. Im Mittelspiel dreht sich bald alles nur noch um das Abfangen des vorwitzigen weißen Läufers. Hierfür bekommt der Anziehende zwei Bauern. Etwas wenig!? Der riesige Freibauer auf der f-Linie wirkt beängstigend, aber Schwarz kann alle Klippen umschiffen. Über das Endspiel wollen wir gnädig den Mantel des Schweigens decken.

1.e4 e5 2.Sf3 Sc6 3.Lc4 Lc5 4.d3 Sf6
 5.0-0 d6 6.Sc3 0-0 7.Sa4 b6 8.Sxc5
 bxc5 9.Lg5 Tb8 10.Lb3 h6 11.Ld2 La6
 12.De2 Dd7 13.c3 Sa5 14.c4 Sc6 15.h3
 Dd8 16.La4 Sd4 17.Sxd4 cxd4 18.b4 c5
 19.a3 De7 20.Tab1 Tfc8 21.f4 Kh7
 22.fxe5 dxe5 23.Df2 De6 24.bxc5 Txb1
 25.Txb1 Txc5 26.Dg3 Tc7 27.Kh2 Tb7
 28.Tc1 Tb2 29.Tc2 Tb1 30.Lb4 Lc8
 31.Lc5 a5 32.Lb5 Sd7 33.Lxd7 Lxd7
 34.Lf8 g6 35.Dh4 g5 36.Dg3 Tb8
 37.Lc5 Tc8 38.La7 f5 39.exf5 Da6
 40.Dxe5 Dxa7 41.De7+ Kg8 42.f6 Dc7+
 43.g3 Le8 44.Tf2 Dxe7 45.fxe7 Lg6
 46.Tf6 Kg7 47.Td6 Te8 48.Txd4 Txe7
 49.Td5 a4 50.h4 gxh4 51.gxh4 Te2+
 52.Kg1 Ta2 53.d4 Txa3 54.Ta5 Ta2
 55.Ta7+ Kf8 56.d5 Lf7 57.Ta8+ Ke7

58.Ta6 h5 59.d6+ Ke6 60.Ta7 Lg6
 61.c5 Le4 62.Te7+ Kf5 63.Ta7 Kf6
 64.Kf1 a3 65.Ke1 Lf3 66.Kf1 Lc6
 67.Ke1 Lb5 68.Ta5 Te2+ 69.Kd1 a2
 70.d7 Ke7 71.d8T Kxd8 72.Kc1 Kc7
 73.Ta3 Kc6 74.Ta8 Kxc5 75.Ta7 Kb4
 76.Kd1 La4+ 77.Kxe2 a1D 78.Tb7+ Lb5
 79.Txb5+ Kxb5 80.Kf3 Df6+ 81.Kg3 Kc4
 82.Kh3 Df3+ 83.Kh2 Kd3 84.Kg1 Dg3+
 85.Kh1 Dxh4+ 86.Kg1 Ke2 87.Kg2 Dg4+
 88.Kh2 Kf1 89.Kh1 Dg2 Matt
 0 : 1

5. PARTIE

Weiß: Mephisto Excl. S/Amsterdam
Schwarz: Constellation Expert

1.e4 c5 2.Sf3 d6 3.Lc4 e6 4.d4 cxd4
 5.Sxd4 Sf6 6.Sc3 Sc6 7.Le3 Le7 8.De2
 0-0 9.0-0-0 a6 10.Lb3 De8 11.a3 Sa5
 12.La2 b5 13.h4 Lb7 14.Sxe6 fxe6
 15.Lxe6+ Kh8 16.f3 Sh5 17.Dd2 Sg3
 18.Th3 Dg6 19.La2 Sc4 20.Lxc4 bxc4
 21.Lg5 Lxg5 22.Dxg5 Sh5 23.Dxg6 hxg6
 24.Txd6 Tad8 25.Tb6 Sf4 26.Th1 Lc8
 27.Th2 Kh7 28.Tc6 Td4 29.g3 Sh5
 30.Se2 T4d8 31.Tf2 Lg4 32.Sg1 Sxg3
 33.Txc4 Tf4 34.b3 Le6 35.Ta4 Td6
 36.Tg2 Sh5 37.Td2 Tc6 38.Kb2 Txh4
 39.Se2 Th2 40.Sd4 Txd2 41.Sxc6 Lc8
 42.Sb8 Sf4 43.Sxa6 Tf2 44.Sc5 Txf3
 45.Td4 g5 46.a4 g4 47.e5 g3 48.Se4
 Sh3 49.Td2 Te3 50.Sc3 Sf4 51.Sd5 g2
 52.Txg2 Sxg2 53.Sxe3 Sxe3 54.b4 Kg6
 55.b5 Kf5 56.Kc3 Ke4 57.a5 g5 58.a6
 g4 59.a7 Lb7 60.e6 g3 61.Kd2 g2
 62.e7 Sc4+ 63.Ke2 Sd6 64.Kf2 Kd4
 65.Kg1 Kc5 66.Kf2 Kxb5 67.Kg1 Kb6
 68.Kf2 Kxa7 69.Kg1 Kb6 70.Kh2 Kc7
 71.c4 Kd7 72.c5 Se8 73.Kg1 Kxe7
 74.Kf2 Sf6 75.Kg1 Ke6 76.Kf2 Ke5
 77.Kg1 Kd4 78.c6 Lxc6 Weiß gibt auf
 0 : 1

6. PARTIE

Weiß: Constellation Expert
Schwarz: Mephisto Excl. S/Amsterdam
Eröffnung: Französische Verteidigung

Die Winawer-Variante ist im steten Fluß. Die lästige Fesselung des

Florian Piel - Experten unter sich: Mephisto Amsterdam und Novag Constellation Expert

(Quelle: Schach-Computer - Edition 21 - Dezember 1985)

weißen Springers droht immer einen Bauern zu gewinnen und bewirkt sehr verwickelte Stellungen. Auch wenn 8.Dd2(?) noch aus dem Speicher abgerufen wird, ist der Zug schlecht und sollte durch 8.Le2 ersetzt werden! Es ist überraschend wie schnell sich der MEPHISTO S aus der defensiven Nachzugsposition befreien kann und zum Angriff schreitet. Für den Nachspielenden sieht es so aus, als ob der Weiße überhaupt nicht mitspielt. Ein klarer Punkt für den MEPHISTO S.

1.e4 e6 2.d4 d5 3.Sc3 Lb4 4.e5 c5
 5.a3 Lxc3 6.bxc3 Dc7 7.Sf3 Se7 8.Dd2
 b6 9.Ld3 0-0 10.0-0 Sc6 11.Sg5 h6
 12.Sf3 Lb7 13.De1 c4 14.Le2 f6
 15.exf6 Txf6 16.Tb1 Sg6 17.Ld2 e5
 18.dxe5 Scxe5 19.Sd4 Taf8 20.Lh5 Lc8
 21.Lxg6 Sxg6 22.Tb4 Ld7 23.De2 Te8
 24.Dh5 Te5 25.Dd1 Dc5 26.Dc1 De7
 27.h3 Te4 28.Te1 a5 29.Txe4 Dxe4

30.Tb2 Sh4 31.f3 Dg6 32.Df1 Lxh3
 33.Df2 Lxg2 34.f4 Dg4 35.De1 Dh3
 36.De2 Lf3 37.Sxf3 Sxf3+ 38.Kf2 Weiß
 gibt auf.
 0 : 1

7. PARTIE

Weiß: Elite AS/Spiegel
Schwarz: Super Constellation

1.e4 e5 2.Sf3 Sc6 3.Lb5 a6 4.Lxc6
 dxc6 5.d4 exd4 6.Dxd4 Lg4 7.De5 Le6
 8.Sg5 Dd7 9.Sxe6 fxe6 10.0-0 Sf6
 11.Sc3 Lb4 12.Le3 0-0 13.Td1 Ld6
 14.Dg5 De8 15.e5 h6 16.Dg3 Sh5
 17.Dg4 Lxe5 18.Lxa6 Lxc3 19.bxc3 e5
 20.f3 b6 21.c4 c5 22.c3 Tf6 23.Lg5
 Td6 24.Dh4 Txd1 25.Txd1 Df7 26.Dg4
 Dg6 27.Dd7 Tf8 28.Dd5 Kh7 29.h4 Dc2
 30.Dd3 Dxd3 31.Txd3 Sf6 32.Kf1 e4
 33.Te3 exf3 34.Txf3 Kg6 35.g4 Te8

Florian Piel - Experten unter sich: Mephisto Amsterdam und Novag Constellation Expert

(Quelle: Schach-Computer - Edition 21 - Dezember 1985)



36.Lxf6 gxf6 37.Tf5 Te4 38.h5+ Kg7
 39.Td5 Kh6 40.Td7 Tf4+ 41.Ke2 Txc6
 42.Txc7 Kxh5 43.Tc6 Kg5 44.Kd3 Tg2
 45.a4 Ta2 46.Txb6 Txa4 47.Tc6 Ta5
 48.Ke4 f5+ 49.Ke5 Ta3 50.Kd5 f4
 51.Txc5 f3 52.Kd4+ Kf4 53.Tc6 f2
 54.Tf6+ Kg3 55.Tg6+ Kf3 56.Tf6+ Ke2
 57.Te6+ Kd1 58.Tf6 Ta2 59.Kc5 a5
 60.Kb5 Ke2 61.Te6+ Td1 62.Tf6 Ke1
 63.c5 f1D+ 64.Txf1+ Kxf1 65.c6 Tc2
 66.c4 Tb2+ 67.Kxa5 Te2 68.c7 Te8
 69.Ka6 Ke2 70.Kb7 Kd3 71.c8D Txc8 72
 Kxc8 Kxc4
 Remis

8. PARTIE

Weiß: Super Constellation
Schwarz: Elite AS/Spiegel

1.e4 e5 2.Sf3 Sc6 3.Lc4 Lc5 4.c3 Sf6
 5.d3 d6 6.b4 Lb6 7.a4 a6 8.0-0 0-0
 9.Sd2 Se7 10.Lb3 Sg6 11.a5 La7 12.d4
 exd4 13.cxd4 De7 14.Te1 Ld7 15.La3
 Sf4 16Lc2 Lb5 17.Sf1 De6 18.Lb3 Dg4
 19.Sg3 Tfe8 20.e5 Sd5 21.h3 De6
 22.exd6 Dxd6 23.Se5 c6 24.Lc1 Sg6
 25.Sf5 Dxb4 26.Ld2 Df8 27.Lxd5 cxd5
 28.Tb1 Sxe5 29.dxe5 Dc5 30.Le3 Dc6
 31.Lxa7 Txa7 32.Dd4 T7a8 33.Sd6 Ted8
 34.Kec1 Dd7 35.Db6 De6 36.Tc7 Dxe5
 37.Sxf7 De4 38.Tc1 Tf8 39.Sd6 Df4
 40.Sxb5 axb5 41.Tf1 Tab8 42.Td7 b4
 43.De6+ Tf7 44.Dxd5 Df5 45.Dxf5 Txe5
 46.Tb1 Txa5 47.Txb4 b7 48.Te4 Ta1+
 49.Kh2 Ta6 50.f4 b4 51.T4e7 g6
 52.Tg7+ Kf8 53.Txh7 Kg8 54.Tdg7+ Kf8
 55.Tf7+ Ke8 56.Te7+ Kf8 57.Thf7+ Kg8
 58.Tg7+ Kf8 59.Tef7+ Ke8 60.Tc7 Kd8
 61.Tcd7+ Ke8 62.Tb7 Txb7 63.Txb7 Ta4
 64.Kg3 Kd8 65.Kg4 Kc8 66.Tb6 Kc7
 67.Txc6 b3 68.Tg5 Tb4 69.Tc5+ Kd6
 70.Tc1 b2 71.Tb1 Tb7 72.Kf3 Tb3
 73.Ke4 Ke6 74.g4 Tb4+ 75.Ke3 Kd5
 76.Kd2 Txf4 77.Txb2 Tf2+ 78Kc1 Tf1+
 79.Kc2 Kc4 80.Tb8 Tf2+ 81.Kc1 Th2
 82.Th8 Tg2 83.Kd1 Kd3 84.Ke1 Ke3
 85.Kf1 Kf3 86.Tc8 Th2 87.Tc3 Kf4 Bis
 zum 124.Zug setzt sich dieses
 "Herumziehen" fort!
 Remis



Florian Piel - Experten unter sich: Mephisto Amsterdam und Novag Constellation Expert

(Quelle: Schach-Computer - Edition 21 - Dezember 1985)

Art. 853



NOVAG®

CONSTELLATION

EXPERT

- Chess Computer
- Schachcomputer
- Jeu d'Échec Electronique

Novag Constellation Expert

(photo copyright © by <http://www.schaakcomputers.nl/>)



NOVAG®

CONSTELLATION EXPERT

NOVAG® THE NEW DIMENSION IN COMPUTER CHESS:

- Beautiful, deluxe large **WOODEN-BOARD.** (size 18.7" x 15.75" x 2.2")
- **HANDCARVED WOODEN PIECES**
- The 64K chess program offers superior fast play and human-like understanding of positions.
- Super sensitive **SENSOR BOARD** allows absolute natural play.
- **AUTOPLAY:** Computer plays itself. An instructional aid to beginners. Excellent for overnight deep analysis.
- **OPENING BOOK** with over **22,000** half moves, divided into Gambit and tournament for easy selection.
- 29 skill levels, including Blitz, training, tournament, and analytic levels. Suits all tournament time controls.
- **OPENING MEMORY** Longterm CMOS Game Memory. Contains all international chess rules. Does not accept illegal moves.
- Solves up to **mate-in-14 moves.**
- Strong, versatile endgame capabilities. Can force a mate with King, Bishop and Knight!
- Accepts and executes pawn promotions to a Queen, Rook, Bishop or Knight.
- **NEXT BEST:** Solves mate problems with alternate solutions and provides 2nd best moves for analytical purposes.
- **Early check mate announcement up to mate-in-8.**
- **20 GAME BUFFER.** Prevents repetition of move sequences therefore provides superb game variety.
- Additional **RANDOM SELECTOR** can be switched on for even greater variety of play.
- **DEPTH SEARCH** is shown in up to 27 half moves.
- Resigns automatically.
- **HINT** mode suggests moves or indicates all legal moves in a situation.
- **TAKE BACK** allows withdrawal of any number of moves or entire game.
- **PLAYER/PLAYER:** Allows 2 parties to play with full legality check. The **EXPERT**, however, can be called on at any time.
- Simple **SET-UP** of positions with full **LEGALITY CHECK.**
- Restores internal board to any set-up position with automatic verification.
- **TRACE FORWARD:** Allows replay of entire game from starting/set-up position. You can also see the best variation, stored in the **EXPERT's** memory.
- Evaluation of game position.
- Computer plays black or white. change of colour also possible during a game.
- The computation of moves can be watched.
- Computing time can be interrupted to call off a move instantly.
- Computes even on opponent's time for optimum analysis and best play.
- Energie saving CMOS-Technology.
- Can be hooked up to a host personal computer with PC-Interface (available soon).
- Operates only with adaptor (NOVAG Art. 8220 not included)

Build your Chess System with:
 NOVAG® Chess Printer Art. 816
 NOVAG® Quartz Chess Clock Art. 815
 NOVAG® PC-Interface
 (available soon)

(all accessories available separately).

Novag Constellation Expert

(photo copyright © by <http://www.schaakcomputers.nl/>)

**NOVAG® SCHACHINTELLIGENZ
NACH MASS:**

- Elegantes, **DELUXE EDELHÖLZERNE SENSOR-SCHACHBRETT.**
(ca.: 47,5 cm x 40 cm x 5,5 cm)
- **HANDGESCHNITZTE** Figuren.
- **NEUES 64K PROGRAMM** bietet überlegene Spielstärke, enorme Rechengeschwindigkeit und grosses positionelles Verständnis.
- Das **NEUE SENSOR-BRETT** ermöglicht absolut natürliche Spielweise.
- **AUTOPLAY**, der **EXPERT** spielt gegen sich selbst. Eine Lernhilfe für Anfänger; zugleich ideal für Tiefenanalyse über Nacht.
- **ERÖFFNUNGSBIBLIOTHEK** mit über **22.000** Halbzügen, unterteilt in Gambit und Turnieröffnungen, die einzeln abgerufen werden können.
- **29 SPIELSTUFEN** für Blitz-, Trainings- und Turnierspiel, sowie Analysestufe.
- **ERÖFFNUNGSMEMORY**
- **LANGZEIT - SPEICHERSCHALTUNG** (CMOS Memory)
- Enthält alle internationalen Schachregeln. Akzeptiert keine illegalen Züge.
- Löst bis zu **Matt-in-14 Zügen**.
- **Mattführung mit König, Läufer und Springer** bieten ein hervorragend starkes Endspiel.
- **VERWANDELT** automatisch in Dame, Turm, Läufer oder Springer.

- Gibt besten und zweitbesten Zug als Lösung zu Mattproblemen an und bietet Hilfestellung für analytische Zwecke.
- **Schachmatt-Ankündigung in bis zu 8 Zügen.**
- Ein **20 PARTIEN PUFFER** verhindert die Wiederholung von Eröffnungszügen und gestaltet somit äusserst abwechslungsreiche Spiele.
- Zusätzlich einschaltbarer Zufallsgenerator.
- Zeigt Rechentiefe in bis zu 27 Halbzügen an.
- **AUFGABE** wird in aussichtsloser Stellung angeboten.
- Gibt Zugvorschläge und zeigt ggf. alle möglichen Züge aus einer Spielposition.
- **ZURÜCKNAHME** einzelner oder aller Züge einer Partie ist möglich.
- **SPIELER/SPIELER:** 2 Spieler können auf dem **EXPERT** bei voller Legalitätskontrolle spielen. Der **EXPERT** kann während des Spieles jederzeit zur Hilfe gerufen werden.
- Automatische **STELLUNGSKONTROLLE.**
- **TRACE FORWARD** erlaubt die Spielwiederholung beginnend mit der Ausgangsstellung. Andere Spielvariationen können aus dem Memory abgerufen werden.
- **AUSWERTUNG** von Spielpositionen.
- Der Computer spielt Schwarz oder Weiss; Farbe kann während der Partie gewechselt werden.

- Beobachtung des Rechengvorganges möglich.
- Unterbrechung der Rechenzeit, um Züge sofort abzurufen.
- Nutzt die Denkzeit des Gegners zur Analyse.
- Kann mit einem PC-Interface an einen Heimcomputer angeschlossen werden. (PC-Interface/Software demnächst erhältlich).
- Energiesparende CMOS Technik.
- **Betrieb:** Nur mit Adapter NOVAG Art. No. 8220, (separat erhältlich).

*Erweiterbar zum Schachsystem mit:
NOVAG® Chess Printer Art. 816
NOVAG® Quartz Chess Clock Art.815
NOVAG® PC-Interface
(demnächst erhältlich)*

(Alle Artikel separat erhältlich)



Chess Printer 816

(ca.: 47,5 cm x 40 cm x 5,5 cm)

Quartz Chess Clock 815

Novag Constellation Expert

(photo copyright © by <http://www.schaakcomputers.nl/>)

NOVAG®

Art. 853

CONSTELLATION EXPERT

NOVAG® UNE MARQUE
D'INTELLIGENCE POUR LES JEUX
D'ECHEC ELECTRONIQUES:

- Echiquier **EN BOIS** d'une présentation superbe. (Dim 47.5 cm x 40 cm x 5.5 cm)
- **PIECES EN BOIS TAILLEES A LA MAIN.**
- **LE PROGRAMME DE 64K** donne à cet ordinateur d'échecs un très haut niveau de jeu.
- Un **JEU ABSOLUMENT NATUREL**, grâce à la technologie des sensors. Aucune pression à faire, ni sur les touches, ni sur les cases.
- **NOUVEAUTE: AUTOPLAY,** L'ordinateur joue contre lui-même. Une aide d'instruction excellente pour les novices, aussi idéal pour l'analyse très profonde pendant la nuit.
- Bibliothèques d'ouvertures de plus de **22.000** demi coups.
- **29 NIVEAUX DE JEU** dont des niveaux de blitz, d'entraînement, de tournois et d'analyse.
- **MEMOIRE DES OUVERTURES.** Memoire à long terme. (CMOS memory). Comporte toutes les règles internationales d'échec.
- Resoudre des problèmes d'échecs complexes allant jusqu'au **MAT-EN-14-COUPS.**
- Le **MAT** peut être atteint avec le roi, le fou et le cavalier et donne **UN JEU DE FIN DE PARTIE EXTREMEMENT FORT.**
- **PROMOTION AUTOMATIQUE** dans n'importe quelle pièce (Dame, Tour, Fou, Cavalier).

- Trouve plusieurs solutions aux problèmes de Mat.
- **ANNONCE DES MATS JUSQU'À 8 COUP EN AVANCE.**
- Comme il n'y a **PAS DE REPETITION DES COUPS** en 20 parties, chaque jeu est totalement différent.
- Un selecteur supplémentaire de coup au hasard donne à l'ordinateur **UNE GRANDE VARIETE DE JEU.**
- L'analyse est faite avec une profondeur de 27 demi-coups.
- **ABANDONNE** si la situation est désespérée.
- **L'EXPERT** est capable de vous suggérer votre prochain coup et aussi tous les autres coups légaux dans la position.
- La possibilité de **REVENIR EN ARRIERE** sur les derniers coups joués ou toute la partie est donnée.
- 2 personnes peuvent jouer sur l'échiquier, l'ordinateur se contenant de vérifier la légalité des coups. Sur demande, **L'EXPERT** vous aide à l'instant.
- A n'importe quel moment vous pouvez **VERIFIER LA POSITION** des pièces sur l'échiquier.
- Vous pouvez **REJOUER** toute la partie du début ou d'une position **SETUP.**
- Evaluation des positions.

- L'ordinateur joue les noirs ou les blancs; vous pouvez changez de couleur en cours de partie.
- Les calculs des coups peuvent être suivi.
- Possibilité d'interrompre les réflexions de l'ordinateur pour l'obliger à jouer immédiatement.
- **REFLECHIT SUR LE TEMPS DE SON ADVERSAIRE** et indique le niveau jusqu'auquel l'analyse a été faite.
- Conservateur d'énergie grâce à la technologie CMOS.
- Un **PC-INTERFACE** peut relier **L'EXPERT** à un ordinateur personnel (disponible sous peu).
- Fonctionne avec adaptateur. (NOVAG Art. 8220 - non inclus)

Completez votre SYSTEM
D'ECHEC avec:

- NOVAG® **L'IMPRIMANTE**, Art. 816
- NOVAG® **PENDULE D'ECHEC**, Art. 815
- NOVAG® **LE PC-INTERFACE** (disponible sous peu) (vendue en option)

Importé en France par I.T.M.C.
92230 Gennevilliers

NOVAG®

is the registered trademark for
ist das eingetragene Warenzeichen für
est la marque de fabrique de

NOVAG INDUSTRIES LTD.
1103 Admiralty Centre, Tower 1,
Hong Kong
Tel: 5-285374, Telex: 74018 HOMIT

Novag Constellation Expert

(photo copyright © by <http://www.schaakcomputers.nl/>)

NOVAG Chess Computer in Comparison	PRELUDE	PICCOLO	ALLEGRO	CONSTELLATION JUNIOR	CONSTELLATION QUATTRO	CONSTELLATION FORTE	CONSTELLATION EXPERT
Micro Processor	Single Chip	Single Chip	Single Chip	Single Chip	6502 (8 Bit)	6502 (8 Bit)	6502 (8 Bit)
Program Capacity	2 KByte	2 KByte	2 KByte	4 KByte	16 KByte	64 KByte	64 KByte
Clock speed	6 Mhz	6 Mhz	6 Mhz	1 Mhz	4 Mhz	4 Mhz	4 Mhz
Move Input	Key Board	Sensor Board	Sensor Board	Sensor Board	Sensor Board	Sensor Board	Magnetic Sensor Board
Move Display	LCD-Display	16 LEDs	16 LEDs	16 LEDs	16 LEDs	16 LEDs	64 LEDs
Playing Levels	8	8	8	8	16	29	29
Tournament Levels			1	2	5	14	14
Training Levels					8	14	14
Analytic Levels					1	1	1
Blitz Levels					2	2	2
Opening Book	under 100 variations	under 100 variations	under 100 variations	under 100 variations	4000 half moves	over 20.000 half moves	over 22.000 half moves
Programable/selectable Opening Book						2000 half moves	Gambit/Turnier
Take back	X	X	X	X	X	X	X
Board Verification	X	X	X	X	X	X	X
Solve Mate up to max.	mate-in-3	mate-in-2	mate-in-2	mate-in-3	mate-in-12	mate-in-14	mate-in-14
Random Selector	X	X	X	X	X	X	X
Memory				X		X	X
Autoplay					X	X	X
Early checkmate announcement					X	X	X
Depth Search					16 half moves	27 half moves	27 half moves
Max. Depth Search					16 half moves	20 half moves	20 half moves
Endgame capabilities					X	X	X
Resigns automatically					X	X	X
Player/Player					X	X	X
Hint					X	X	X
Game replay						X	X
Game evaluation						X	X
LCD-Display	X					X	
Chess Clock connection						X	X
Printer connection						X	X
PC connection						X	X
Operation	Battery	Battery	Adaptor/Battery	Adaptor/Battery	Adaptor/Battery	Adaptor/Battery	Adaptor
Approx. measurements	18.5 × 13.5 × 3 cm	18.5 × 13.5 × 3 cm	26 × 24.3 × 2.3 cm	26 × 24.3 × 2.3 cm	42.3 × 27.8 × 4.8 cm	42.3 × 27.8 × 4.8 cm	47.5 × 40 × 5.5 cm
Suitable for:							
Masters/Tournament Players					X	X	X
Strong-/Club Players				X	X	X	X
Advanced Players			X	X	X	X	X
Novices	X	X	X	X	X	X	X

Exclusive Agents and Distributors:

Australia: Englander Imports, 632 Bourke Street, Melbourne 3000, Victoria
Great Britan: Eureka Electronics Ltd., 26 Castle Street, Brighton, East Sussex, BN1 2HD England
Netherland: Electronics Nederland BV, Tijumuiden 15-19-1046 AK,
Postbus 61053 — 1005 HB, Amsterdam - Holland
Denmark: Nova Corporation Ltd., Gl. Kongevej 3, 1610 Copenhagen V
Singapore: Anthony Chng Enterprises, 100 Eu Tong Seh Street,
02-11 Pearl's Centre, Singapore 0105
Hong Kong: Maxpro Int'l (H.K.) Ltd., Block 2, Unit No. V15/F1,
S.T.T.L. 65-66, Kinho Ind. Bldg., Shatin.
USA: Institutional Computer Development, 2951, Merrick Road, Bellmore, N.Y., 11710,
The Players, 1710 Silver Lake Blvd., Los Angeles, Cal. 90026
U.S. Chess Federation, 186 Route 9W, New Windsor, NY 12550,
Canada: Knight Moves, 507 Elmira Road, Guelph, Ontario N1K 1C2
Cervo 2000, 370 East, Jean-Talon Suite 2000, Montreal, Quebec H2R 1T3
Japan: Japan Chess Association, Kamata 2-17-7, Tokyo 144
New Zealand: New Zealand Chess Supplies, P.O. Box 42090, Homedale, Wainuiomate



is the registered trademark for
NOVAG INDUSTRIES LTD.
1103 Admiralty Centre, Tower 1,
Hong Kong
Tel: 5-285374, Telex: 74018 HOMIT

Copyright © 1986 Novag Industries Ltd., Hong Kong. Subject to change without notice. Printed in Hong Kong.

Novag brochure 1986

(photo copyright © by <http://www.schaakcomputers.nl/>)

Ein eBay Verkäufer

Der Constellation Expert wird allgemein als der legitime Nachfolger des legendären Super Constellation (SuperConny) betrachtet. Beide verbindet z. B. die Möglichkeit, mit LEDs auf der linken Brettseite die Rechentiefe anzeigen zu lassen. Die Anzeige ist ähnlich abzulesen wie eine Dualzahl: leuchtet nur die oberste LED, beträgt die Rechentiefe 1 HZ; leuchtet nur die zweite von oben, 2 HZ; leuchten beide gemeinsam, 3 HZ; die dritte von oben, 4 HZ; zusätzlich noch die oberste 5 HZ usw. usw. Beim Super Constellation wurden dafür die linken Rand-LEDs verwendet, beim Constellation Expert die LEDs der Felder A1-A8. Dieses Gerät begeistert seine Benutzer mit einem scharfen taktischen Spiel und einem fast menschlichen Schach! Es macht einfach Spaß mit diesem Gerät zu spielen. Die Firma Novag und mit ihr der amerikanische Programmierer Dave Kittinger wurden mit dem Programm zu den Lieblingen sehr vieler Schachcomputerfans. Für damalige Verhältnisse war dieses Gerät äußerst spielstark und fand vor allem wegen seines unkonventionellen, intuitiven, taktisch geprägten und sehr menschlichen Spielstils eine große Anhängerschaft. Der Constellation Expert hat das gleiche Programm wie der SuperConny, jedoch ist es an einigen Stellen verbessert worden.

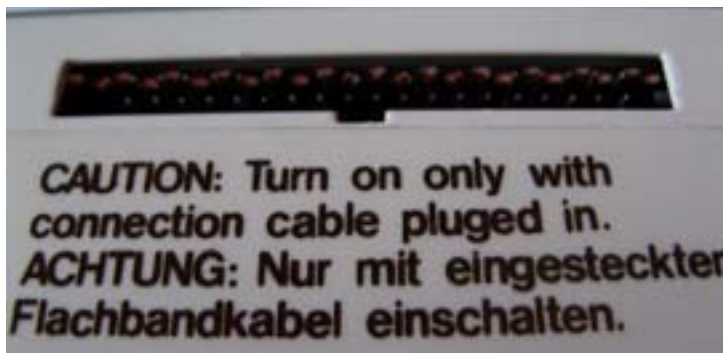


Europa-Rochade, März 1987, Hans-Peter Ketterling: Neuigkeiten aus Nürnberg

Schon seit einiger Zeit ließ Novag verlauten, daß es für den Expert ein Interface zur Kopplung mit Personalcomputern nach dem IBM-Standard geben soll. Nun ist der Expert für eine solche Kopplung tatsächlich vorbereitet, aber das funktioniert nur in der Richtung vom Expert zum PC, und auch da nur mit Einschränkungen. Hierfür ist ein Adapter nötig, der in einen der Slots des PC gesteckt wird. Allerdings kann man den Expert bei Novag umrüsten lassen, so daß die Sache etwas komfortabler wird.

A History of Chess Computers by The Players Staff (written late 1985)

Until Fall, the Super Constellation was the strongest machine commercially available and should continue to offer the best price/performance ratio in the 2000 rating range into 1986. The latest models coming off the line have an even lower defect ratio than the initial models, which were already less than 5%. A larger version of the Super Constellation is in the works, called The Constellation Expert - expect a November delivery. With an extra larger program than the Super Constellation (64K vs. 56K) The Constellation Expert will also feature substantial programming refinements. This should put in about 75 points higher than the Super Constellation, which has an official rating of 2018. Moreover, The Constellation Expert will be a full sized beautifully finished auto-sensory machine. But with a price-tag of \$700, The Constellation Expert may have trouble meeting the sales of the popular Super Constellation, with its healthy price/performance ratio. Fidelity's Elite A/S 4.0 remained a good buy as a beauty/brains model until the arrival of Novag's Constellation Expert. Mephisto is back with two upscale programs, the "S" (Amsterdam) and Blitz, and five different choices for casings.



Schaetzle+Bsteh
High Speed Prozessor System
TK20 Turbo Kit 16 MHz
für Novag Constellation Expert

Schakend Nederland (1985)

Jan Louwman

Constellation Expert

Novag Constellation Expert winkelprijs Fl. 1.698,00, KNSB prijs Fl. 1.498,00. Zonder meer de fraaiste van dit drietal (Mephisto Mondial en Fidelity Excellence) en ook de sterkst spelende van de drie nu behandelde schaakcomputers. Dat mag ook wel voor zo'n prijs zult u wellicht opmerken, maar deze schaakcomputer biedt erg veel en is uiterst fraai van uitvoering. Programmeur is Dave Kittinger (U.S.A.) die al jaren programma's schrijft voor de Novag fabriek te Hong Kong en ook de programmeur is van de meest succesrijke computer van het seizoen 1984/1985, de Novag Super Constellation. Deze Expert, rekt op 5 MHz rekensnelheid, bezit 4KB RAM en niet minder dan 64 KB ROM geheugens. Er is een openingsrepertoire van 22.000 zetten en u kunt kiezen uit een toernooibibliotheek en een Gambiet bibliotheek. Het aantal bedieningsmogelijkheden is groot. Deze computer heeft een formaat van 45 x 40 cm, het speelveld is 35 x 35 cm groot en is uitgerust met zg. reedcontacten (magneetcontacten) ook wel Auto Response Board uitvoering genoemd. Een groot aantal informatie zijn afroepbaar, zoals berekende ply-diepte (A-strategie), berekende boom tot en met maximaal 19 ply, de Expert lost problemen op tot en met minstens mat in tien, en er is onbeperkte terugspeelmogelijkheid. De fraaie Novag printer is aan te sluiten en op de strook van deze printer wordt de zetnotatie, gebruikte tijd voor beide kleuren en een beoordeling van de schaakstelling gegeven in een materiële en positionele waarde.

De printer en de aansluitbare digitale Novag klok zijn niet in de prijs van de Expert begrepen. Tactisch en positioneel speelt de Expert prima en vele spelers van de tweede klasse KNSB zullen er 'een kluit' aan hebben. Er zijn 14 speelniveaus, 7 trainingsniveaus en de 'mat in zoveel' niveaus. De Expert bezit over veel schaakkennis. Het programma is helaas niet verwisselbaar. Het design is absolute top, de bedieningsknoppen zijn fors en degelijk uitgevoerd, de technische conceptie is perfect. De partij herspelen is uitsluitend mogelijk als de Novag printer is aangesloten, Op dit moment is de Expert de sterkst spelende schaakcomputer na wereldkampioen Mephisto Exclusive S Amsterdam, die echter bijna driemaal zo duur is als de Expert. Toch zal deze Novag schaakcomputer niet slecht verkocht worden, zo luidt de algemene prognose en de faam welke de Super Constellation reeds verzamelde, straalt ook van deze Expert af, die overigens beter speelt dan de Super Constellation. De hoge prijs wordt veroorzaakt door het fraaie houten bord in A.R.B. uitvoering en de grote geheugens. De Expert is weliswaar geen goedkope schaakcomputer, maar voor de fijnproevers, die iets bijzonders wensen, een uiterst aantrekkelijke schaakcomputer. De handleiding is in de Duitse en Engelse taal.

Bron: Schakend Nederland, december 1985, Jan Louwman: Bespreking Mephisto Mondial, Fidelity Excellence, Novag Constellation Expert en RCS Granit.

NB: Jan Louwman schrijft dat de Novag Constellation Expert een rekensnelheid van 5 MHz heeft. Helaas is dit een foutje van Jan, want in 1985 en 1986 had dit model een CPU van 4 MHz. Pas in maart 1987 ging de rekensnelheid naar 5 MHz en iets later zelfs naar 6 MHz.

NOVAG 1985

SUPER CONSTELLATION

Der SUPER CONSTELLATION zeichnet sich durch eine Reihe technischer Besonderheiten aus:

- * erstmalig bei einem Schachcomputer können bis zu 2.000 Eröffnungshalbzüge selbst programmiert werden;
- * zusätzlich eine Eröffnungsbibliothek von 20.000 Halbzügen
- * 56K ROM - Schachprogramm
- * 16 Spielstufen (8 Normalstufen + 8 Trainingsstufen)
- * Anschlüsse für Drucker und Schachuhr
- * CMOS - MEMORY speichert das letzte Spiel und alle Eingaben
- * Eröffnungsmemory
- * Anzeige der Rechentiefe in Halbzügen
- * Anzeige der Mattankündigung

CONSTELLATION EXPERT

Der CONSTELLATION EXPERT präsentiert sich als flaches Holz-Sensorbrett mit folgenden Merkmalen:

- * 64K ROM - Schachprogramm
- * 29 Spielstufen (14 Turnier-, 14 Trainingsstufen, 1 Analysestufe)
- * große Eröffnungsbibliothek von 22.000 Halbzügen
- * Turnier - oder Gambit - Eröffnungsbibliothek wählbar
- * Anzeige der Rechentiefe in Halbzügen
- * Anzeige der Mattankündigung
- * löst Mattprobleme bis zu 14 Zügen
- * Autoplay - Einrichtung
- * Restore - Einrichtung: der CONSTELLATION EXPERT geht auf eine von Ihnen eingegebene Schachstellung wieder zurück
- * Interface für Apple-Computer
- * Anschlüsse für Drucker und Schachuhr
- * Spielbewertung für jeden einzelnen Zug über den NOVAG PRINTER ausdrückbar

* * AB SOFORT LIEFERBAR * *

Zens GmbH
Vertriebsgesellschaft

NOVAG - Kundendienst
Nornenstraße 11 • 8500 Nürnberg 40

Werbung von Zens GmbH Vertriebsgesellschaft

(Quelle: Schach-Computer - Edition 21 - Dezember 1985)

Programmierer / Programmer

- David Kittinger

Baujahr / Release

- Erste Einführung: Oktober (?) 1985

Technische Daten / Technical specifications

- Mikroprozessor: 6502, 8 Bit
- Taktfrequenz: 4 MHz
Der Expert wurde ab März 1987 mit einer von 4 auf 5 MHz gesteigerten Taktfrequenz ausgeliefert. Gegen Aufpreis war auch eine 6-MHz-Ausführung lieferbar.
- Programmspeicher: 64 KB ROM
- Arbeitsspeicher: 4 KB RAM

Spielstärke / Playing strength

- Spielstärke (DWZ/ELO): ca. 1800 mit 4 MHz und mit 16 MHz Turbokit ca. 1900

Sonstige Merkmale / Other characteristics

- Zueingabe: Magnetsensorbrett
- Zugausgabe: 64 Feld-LED's
- Spielstarkes 64 KByte Schachprogramm mit einer besonders natürlichen Spielweise
- Grosses Spielfeld mit Magnetsensoren und Leuchtdioden auf jedem Feld
- 29 Spielstufen für Blitz-, Trainings- und Turnierspiele und zur Analyse
- Eröffnungsbibliothek mit über 22.000 Halbzügen
- Zuschaltbare Turnier- und Gambitbibliothek
- Eröffnungsmemory
- Speicherspeicher nach dem Abschalten
- Lost bis zu Matt-in-14 Zügen (auch Unterverwandlungen aber keine Nebenlösungen)
- Mattführung mit König, Läufer und Springer
- 20 Partienspeicher verhindert Eröffnungswiederholungen innerhalb von 20 Partien
- Autoplay-Funktion für Spielanalysen
- Zuschaltbarer Zufallsgenerator
- Anzeige der Rechentiefe bis 27 Halbzüge
- Macht Zugvorschläge
- Zugzurücknahme bis zur ganzen Partie
- Schiedsrichterfunktion
- Automatische Stellungskontrolle
- Beobachten der Zugsberechnungen
- Zugzeit: Nur über angeschlossenen Drucker!
- Summenzeit: Nur über angeschlossenen Drucker!
- Spielaufgabe bei aussichtsloser Spielstellung
- Stromversorgung: Netz = 8,5V AC, 850 mA
- Ehemaliger Verkaufspreis in Oktober 1985, DM 1500,00 und in März 1987 DM 1095,00!

Verwandt / Related

- Novag Constellation Forte A
- Novag Constellation Forte B
- Novag Super Constellation