

NOVAG®
Schachcomputer
1987

NOVAG®
Schachcomputer
1987

10
JAHRE



NOVAG®

SCHACHCOMPUTER

Novag Prospekt 1987

(photo copyright © by <http://www.schaakcomputers.nl/>)



NOVAG SOLO

Art.-Nr. 873

NOVAG SOLO

Der NOVAG SOLO ist ein besonders preiswerter Schachcomputer im Taschenformat. Er wird mit einem als Etui gestalteten Klappschachbrett und Magnetfiguren geliefert. Seine handliche Grösse macht ihn zum idealen Schachpartner in allen Lebenslagen. Die geschlagenen Figuren werden in einem separaten Fach aufbewahrt.

Der NOVAG SOLO besitzt ein in dieser Preisklasse überraschend starkes Schachprogramm. Alle Züge und Spielinformationen werden in der deutlich lesbaren LCD-Anzeige angezeigt. Die sehr einfache und sinnfällige Bedienung erleichtert das Spiel mit dem SOLO.

Trotz der geringen Abmessungen wird der NOVAG SOLO mit 4 handelsüblichen 1,5V Rundbatterien betrieben, die eine Spieldauer von ca. 1.000 Stunden ermöglichen.

Die besonderen Vorzüge des NOVAG SOLO:

- * starkes 2 KByte Schachprogramm mit 6 MHz Taktfrequenz
- * Stellungskontrolle (VERIFY) jederzeit während des Spiels
- * Das Programm entspricht den internationalen Schachregeln und beherrscht En Passant, Rochade und Bauernumwandlungen
- * Die letzten beiden Halbzüge können zurückgenommen werden

- * Deutlich lesbare LCD-Anzeige
- * 8 Spielstufen
- * Integrierter Zufallsgenerator für abwechslungsreiche Partien
- * Löst Mattaufgaben bis zu Matt-in-3
- * Eingabe von Spielstellungen und Entfernen von Figuren



NOVAG PICCOLO

Art.-Nr. 851

NOVAG PICCOLO

Der NOVAG PICCOLO ist ein preiswerter Schachcomputer mit integriertem SENSOR-Schachbrett und Steckfiguren. Das Gehäuse besitzt einen Klarsichtdeckel zum staubfreien Verschluss, der gleichzeitig die Steckfiguren gegen Herausfallen sichert.

Der NOVAG PICCOLO ist mit einem für diese Preisklasse beachtlichen Schachprogramm ausgestattet. Ab sofort wird der PICCOLO mit einem wesentlich schnelleren 15 MHz-Prozessor geliefert. Die Eingabe der Züge erfolgt über das SENSOR-Schachbrett beim Ziehen der Figuren. Die Antwortzüge des Computers werden durch 16 Koordinaten-LEDs angezeigt.

Die Bedienung des PICCOLO ist sehr einfach und kann sehr schnell erlernt werden. Die aufklebbare Kurzanleitung ist dabei eine gute Hilfe.

NOVAG®

SCHACHCOMPUTER

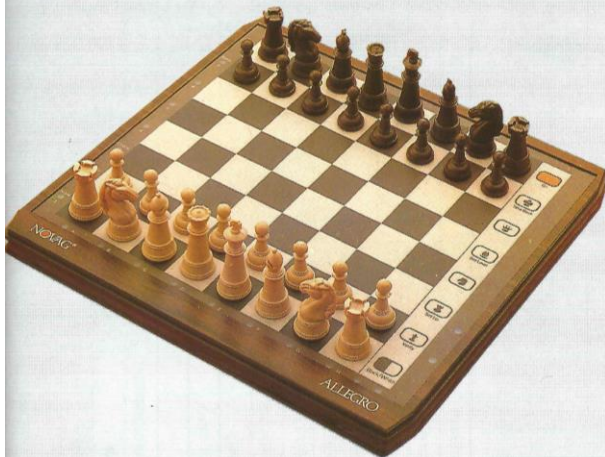
Novag Prospekt 1987: Novag Solo – Novag Piccolo

(photo copyright © by <http://www.schaakcomputers.nl/>)

Der PICCOLO wird durch eine 9V Alkali-Batterie betrieben. Der geringe Stromverbrauch ermöglicht eine lange Lebensdauer der Batterie.

Die Ausstattung des NOVAG PICCOLO:

- * Preiswerter Schachcomputer mit integriertem SENSOR-Schachbrett
- * starkes 2 KByte Schachprogramm mit 15 MHz Taktfrequenz
- * 8 Spielstufen
- * Das Programm entspricht den internationalen Schachregeln und beherrscht En Passant, Rochade und Bauernumwandlungen
- * Anzeige der Spielfelder über 16 Koordinaten-LEDs
- * Anzeige von Matt, Remis und Patt durch LEDs
- * Die letzten beiden Halbzüge können zurückgenommen werden
- * Stellungskontrolle auch während des Spiels (VERIFY)
- * Integrierter Zufallsgenerator für abwechslungsreiche Partien
- * Löst Mattaufgaben bis zu Matt-in-2
- * Einsetzen, Umsetzen und Entfernen von Figuren (SET UP)
- * Betrieb mit einer 9V-Blockbatterie



NOVAG ALLEGRO

Art.-Nr. 863

NOVAG ALLEGRO

Der NOVAG ALLEGRO ist ein preiswerter und bewährter Schachcomputer mit einem übersichtlichen SENSOR-Schachbrett. Die mitgelieferten klassischen Staunton-Schachfiguren besitzen Magnete, die die Figuren selbst bei leichter Schräglage des Schachbretts sichern.

Der NOVAG ALLEGRO ist mit einem für diese Preisklasse beachtlichen Schachprogramm ausgestattet. Ab sofort wird der ALLEGRO mit einem wesentlich schnelleren 15 MHz-Prozessor geliefert. Die Eingabe der Züge erfolgt über das SENSOR-Schachbrett beim Ziehen der Figuren. Die Antwortzüge des Computers werden durch 16 Koordinaten-LEDs angezeigt.

Die Bedienung des ALLEGRO ist sehr einfach und kann sehr schnell erlernt werden.

Der ALLEGRO kann entweder mit Alkali-Batterien oder mit dem NOVAG-Adapter Art.-Nr. 8210 betrieben werden. Bei angeschlossenem Adapter und gleichzeitig eingelegten Batterien wird kein Batteriestrom verbraucht.

Die Ausstattung des NOVAG ALLEGRO:

- * Preiswerter Schachcomputer mit übersichtlichem SENSOR-Schachbrett
- * starkes 2 KByte Schachprogramm mit 15 MHz Taktfrequenz
- * 8 Spielstufen
- * Das Programm entspricht den internationalen Schachregeln und beherrscht En Passant, Rochade und Bauernumwandlungen
- * Anzeige der Spielfelder über 16 Koordinaten-LEDs
- * Anzeige von Matt, Remis und Patt durch LEDs
- * Die letzten beiden Halbzüge können zurückgenommen werden
- * Stellungskontrolle jederzeit während des Spiels (VERIFY)
- * Integrierter Zufallsgenerator für abwechslungsreiche Partien
- * Löst Mattaufgaben bis zu Matt-in-2
- * Einsetzen, Umsetzen und Entfernen von Figuren
- * Im Lieferumfang enthalten sind Staunton-Schachfiguren mit eingesetzten Magneten und Figurenbeutel
- * Betrieb über Batterien oder NOVAG-Adapter 8210



**Novag Prospekt 1987:
Novag Piccolo – Novag Allegro**

(photo copyright © by <http://www.schaakcomputers.nl/>)



NOVAG ACCORD

Art.-Nr. 875

NOVAG ACCORD

Der NOVAG ACCORD ist der schnellste Schachcomputer dieser Preis-Leistungs-Klasse und besitzt ein starkes 4 KByte Schachprogramm. Das attraktive Gehäuse und das übersichtliche SENSOR-Schachbrett erleichtern das Spiel mit dem ACCORD. Sein hervorragendes taktisches Spiel ist eine Herausforderung für den Spieler und macht ihn zu einem besonders interessanten Schachcomputer in der 200-Mark-Klasse.

Die mitgelieferten klassischen Staunton-Schachfiguren besitzen Magnete, die die Figuren selbst bei leichter Schräglage des Schachbretts sichern.

Die Eingabe der Züge erfolgt über das SENSOR-Schachbrett automatisch beim Ziehen der Figuren. Die Antwortzüge des Computers werden durch 16 Koordinaten-LEDs angezeigt.

24 Spielstufen erlauben die besonders gute Abstimmung des Schachcomputers auf die Spielstärke des jeweiligen Spielers.

Der eingebaute Speicherspeicher (MEMORY) speichert die letzte Partie auch dann, wenn der ACCORD für längere Zeit abgeschaltet wird.

NOVAG[®]
SCHACHCOMPUTER

Novag Prospekt 1987: Novag Accord

(photo copyright © by <http://www.schaakcomputers.nl/>)

Der ACCORD kann entweder mit Alkali-Batterien oder mit dem NOVAG-Adapter Art.-Nr. 8210 betrieben werden. Bei angeschlossenem Adapter und gleichzeitig eingelegten Batterien wird praktisch kein Batteriestrom verbraucht. Die eingelegten Batterien liefern bei abgeschaltetem Schachcomputer den Strom zum Speichern der letzten Partie.

Die Ausstattung des NOVAG ACCORD:

- * Schachcomputer im idealen PREIS-LEISTUNGS-VERHÄLTNIS mit übersichtlichem SENSOR-Schachbrett
- * taktisch hervorragendes 4 KByte Schachprogramm mit 8 MHz Taktfrequenz
- * 24 Spielstufen, davon 2 Turnierstufen
- * Schach, Patt und Matt werden über LEDs angezeigt
- * Eingebauter Speicherspeicher (MEMORY)
- * Das Programm entspricht den internationalen Schachregeln und beherrscht En Passant, Rochade und Bauernumwandlungen
- * Anzeige der Spielfelder über 16 Koordinaten-LEDs
- * Die 4 letzten Halbzüge können zurückgenommen werden
- * Stellungskontrolle auch während des Spiels (VERIFY)
- * Integrierter Zufallsgenerator für abwechslungsreiche Partien
- * Löst Mattaufgaben bis zu Matt-in-4
- * Einsetzen, Umsetzen und Entfernen von Figuren (SET UP)
- * Im Lieferumfang enthalten sind Staunton-Schachfiguren mit eingesetzten Magneten und Figurenbeutel
- * Betrieb mit Alkali-Batterien oder NOVAG-Adapter 8210



NOVAG V.I.P.

Art.-Nr. 872

NOVAG V.I.P.

Der V.I.P. ist der ideale Schachcomputer für alle Gelegenheiten. Er vereint erstmalig Taschenformat mit einem starken Schachprogramm. Er wurde von NOVAG für Schachspieler entwickelt, die ihr eigenes Schachbrett verwenden, auf der Reise, im Urlaub und im Büro auf einen Schachcomputer nicht verzichten wollen und unterwegs oder bei einem Schachturnier eine Analyse durchführen möchten.

Der V.I.P. besitzt in etwa die Grösse eines Taschenrechners und wird mit einem gesonderten Klappschachbrett hoher Qualität und mit Magnetfiguren geliefert. Schachbrett und Schachcomputer lassen sich ohne Schwierigkeiten in der Brusttasche unterbringen. Das links abgebildete Etui aus hochschlagfestem Kunststoff nimmt alle Teile auf und schützt den Schachcomputer vor Beschädigungen.

Das neue 16 KByte-Programm macht ihn zu einem Schachcomputer, der auch gehobenen Ansprüchen gerecht wird. Ein Satz Batterien reicht für ca. 500 Betriebsstunden.

Die Ausstattung des NOVAG V.I.P.:

- * starkes 16 KByte Schachprogramm mit 8 MHz Taktfrequenz
- * 48 Spielstufen erlauben die richtige Spielstärke für alle Fälle
- * grosse, deutlich lesbare LCD-Anzeige
- * löst Mattaufgaben bis Matt-in-8 Zügen
- * Speicherspeicher speichert Partie auch nach dem Abschalten
- * Tastentotschalter verhindert Fehlbedienung, wenn der V.I.P. in der Hosentasche analysiert.
- * max. 100 Halbzüge können zurückgenommen werden
- * Eingabe von Spielstellungen zur Analyse und für Mattaufgaben
- * überprüfen aller Figuren jederzeit während der Partie
- * Autoplay-Funktion für automatische Spielanalysen
- * kündigt bis zu Matt-in-4 während der Partie an
- * kann Spiel aufgeben
- * macht Zugvorschläge
- * über die LCD-Anzeige kann die Spielbewertung abgerufen werden.
- * eingebaute Schachuhr
- * die max. Rechentiefe auf Turnierstufe beträgt 16 Halbzüge



Novag Prospekt 1987: Novag Accord – Novag V.I.P.

(photo copyright © by <http://www.schaakcomputers.nl/>)



NOVAG PRIMO

Art.-Nr. 871

NOVAG PRIMO

Der PRIMO ist ein besonders gelungener Schachcomputer in dieser Preisklasse. Er besitzt ein grosses, übersichtliches SENSOR-Schachbrett und eine deutlich lesbare LCD-Anzeige, die auf Wunsch eine Vielzahl von Informationen bietet. In den mitgelieferten Staunton-Figuren befinden sich Magnete, die ein Verrutschen der Figuren, auch in leichter Schräglage, verhindern.

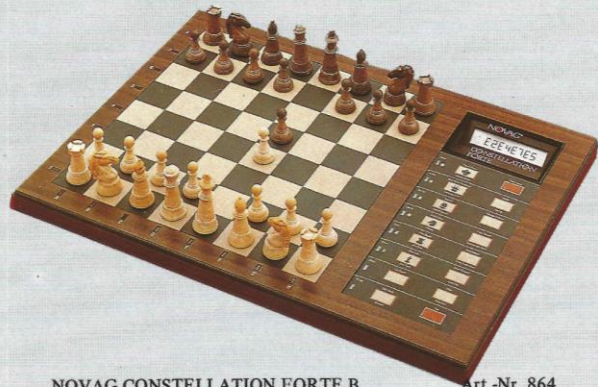
Das starke 16 KByte Schachprogramm und die 44 Spielstufen ermöglichen eine ideale Anpassung an die Spielstärke des Gegners. Darüber hinaus ist er mit einer Reihe interessanter Funktionen versehen, die die Beschäftigung mit diesem Schachcomputer besonders reizvoll gestalten.

Alle Züge werden über die Koordinaten-LEDs und im LCD angezeigt. Die eingebaute Schachuhr ermöglicht die Zeitkontrolle für zeitgleiches Spiel.

Die Ausstattung des NOVAG PRIMO:

- * starkes 16 KByte Schachprogramm mit 8 MHz Taktfrequenz
- * 44 Spielstufen erlauben die richtige Spielstärke für alle Fälle
- * grosse, deutlich lesbare LCD-Anzeige
- * löst Mattaufgaben bis Matt-in-8 Zügen
- * Spielspeicher speichert Partie auch nach dem Abschalten
- * max. 100 Halbzüge können zurückgenommen werden

- * Eingabe von Spielstellungen zur Analyse und für Mattaufgaben
- * überprüfen aller Figuren jederzeit während der Partie
- * Autoplay-Funktion für automatische Spielanalysen
- * kündigt bis zu Matt-in-4 während der Partie an
- * kann Spiel aufgeben
- * macht Zugvorschläge
- * über die LCD-Anzeige kann die Spielbewertung abgerufen werden.
- * eingebaute Schachuhr
- * die max. Rechentiefe auf Turnierstufe beträgt 16 Halbzüge



NOVAG CONSTELLATION FORTE B

Art.-Nr. 864

NOVAG CONSTELLATION FORTE B

Ein Schachcomputer der Meisterklasse!

Der CONSTELLATION FORTE B ist das Spitzengerät für Schachspieler aller Klassen - dem Könner ein ebenbürtiger Partner und dem Anfänger der ideale Lehrmeister. Die technische Ausstattung dieses Schachcomputers ist richtungsweisend und unerreicht. Niemals zuvor erhielt man einen Schachcomputer dieser Klasse zu einem vergleichbar günstigen Preis.

Ein hervorragendes Schachprogramm und unvorstellbar vielfältige technische Ausstattung machen den CONSTELLATION FORTE B zu dem aussergewöhnlichen Schachcomputer, auf den Schachspieler aus aller Welt lange warten mussten.

NOVAG®

SCHACHCOMPUTER

Novag Prospekt 1987: Novag Primo – Novag Constellation Forte B

(photo copyright © by <http://www.schaakcomputers.nl/>)

Die deutlich lesbare LCD-Anzeige ist das Informationszentrum des CONSTELLATION FORTE B. Mit Hilfe des INTERFACE-PROGRAMMS kann er mit einem Personalcomputer so interaktiv verbunden werden, dass ein Datenaustausch in beiden Richtungen stattfinden kann.

Der CONSTELLATION FORTE B ist mit einem turnierbewährten 64 KByte Schachprogramm ausgestattet, das mit über 30 Spielstufen dem Können des Spielers angepasst werden kann.

Die Ausstattung des CONSTELLATION FORTE B ist so umfangreich, dass nur die wichtigsten Punkte aufgeführt werden können:

- * 64 KByte Super-Schachprogramm mit 5 MHz Taktfrequenz
- * Eröffnungsbibliothek mit über 20.000 Halbzügen
- * zuschaltbare Turnier- und Gambitbibliothek
- * programmierbare Eröffnungsbibliothek mit ca. 2.000 Halbzügen
- * 30 Standard-Spielstufen und 1 Analysestufe
- * Trainingsspielstufen für schwächere Spieler
- * Langzeitspielstufen zur Tiefenanalyse
- * beliebige Zeit/Zug-Kombinationen als Spielstufen
- * alle Spielstufen unterschiedlich für Schwarz und Weiss wählbar
- * alle Spielstufen mit Zeitreklamation bei Zeitüberschreitung
- * grosse LCD-Anzeige mit umfangreichen Informationen (Zeit/Zug, Gesamtzeit, Spielbewertung, Anzahl der berechneten Varianten, Anzahl der berechneten Knoten u.v.a.m.)
- * Löst bis zu Matt-in-14 Zügen
- * Autoplay-Funktion für Spieleanalysen
- * Spielspeicher nach dem Abschalten
- * Nebenlösungen abrufbar
- * Schiedsrichterfunktion
- * Anschlüsse für NOVAG CHESS PRINTER und PC-INTERFACE
- * Spezielle Mattsuchstufen



EXPERT

Art.-Nr. 853

NOVAG CONSTELLATION EXPERT

Der CONSTELLATION EXPERT ist ein Luxus-Schachcomputer der Spitzenklasse. Das ausgewogene 64 KByte Schachprogramm, das Luxus-Schachbrett mit handgeschnitzten Edelholzfiguren und seine umfangreiche technische Ausstattung befriedigen höchste Ansprüche.

Der EXPERT besitzt auf jedem Feld Magnetkontakte und Leuchtdioden, die eine besonders natürliche Spielweise ermöglichen. Dieser Vorzug vereinfacht das Blitzspiel und erlaubt das Ziehen der Figuren über mehrere Felder.

Die Ausstattung des CONSTELLATION EXPERT:

- * Spielstarkes 64 KByte Schachprogramm mit einer besonders natürlichen Spielweise
- * grosses Spielfeld mit Magnetsensoren und Leuchtdioden auf jedem Feld
- * 29 Spielstufen für Blitz-, Trainings- und Turnierspiele und zur Analyse
- * Eröffnungsbibliothek mit über 22.000 Halbzügen
- * zuschaltbare Turnier- und Gambitbibliothek
- * Eröffnungsmemory
- * Spielspeicher nach dem Abschalten
- * löst bis zu Matt-in-14 Zügen

NOVAG®

SCHACHCOMPUTER

Novag Prospekt 1987: Novag Constellation Forte B – Novag Constellation Expert

(photo copyright © by <http://www.schaakcomputers.nl/>)

- * Mattführung mit König, Läufer und Springer
- * 20 Partienspeicher verhindert Eröffnungswiederholungen innerhalb von 20 Partien
- * Autoplay-Funktion für Spielanalysen
- * zuschaltbarer Zufallsgenerator
- * Anzeige der Rechentiefe bis 27 Halbzüge
- * macht Zugvorschläge
- * Zugzurücknahme bis zur ganzen Partie
- * Schiedsrichterfunktion
- * Automatische Stellungskontrolle
- * beobachten der Zugberechnungen
- * Spielaufgabe bei aussichtsloser Spielstellung

NOVAG QUARTZ CHESS CLOCK
Art.-Nr. 815



NOVAG CHESS PRINTER
Art.-Nr. 816

NOVAG SCHACHDRUCKER

Der NOVAG SCHACHDRUCKER ist ein wichtiges Hilfsmittel zur Dokumentation aller Partien. Der Drucker hat verschiedene Möglichkeiten des Ausdrucks der Züge und der Zeit. Ferner druckt er den Endstand, die verbrauchte Gesamtzeit für jede Partie und auf Wunsch das gesamte Spielfeld. Alle erforderlichen Programme sind bereits im Schachcomputer enthalten.

NOVAG QUARZ SCHACHUHR

Die NOVAG QUARZ SCHACHUHR macht den Schachcomputer zum Turnierbrett mit automatischer Zeitkontrolle beim Setzen der Figuren. Eine wertvolle Hilfe beim Blitzen. Die NOVAG QUARZ SCHACHUHR erlaubt die Einstellung aller Zeit/Zug Kombinationen.

Generalvertretung für die Bundesrepublik Deutschland:

ZENS GMBH / NORNENSTRASSE 11 / 8500 NURNBERG 40
Tel.: 0911/49 417 / Teletex: 17-9118138 = ZENS

Generalvertretung für die Schweiz:

HANS-ULRICH-KESSLER AG
Meier-Bosshardstr. 12 / 8048 Zürich
Tel: 01/625550 / Telex: 822293 HUK

Generalvertretung für Österreich:

SPIEL-SPORT-STADELBAUER GMBH
Magazinstrasse 4 / A-5027 Salzburg
Tel.: 0662/70876 / Telex: 633737 STASA

NOVAG

ist das eingetragene Warenzeichen für
NOVAG INDUSTRIES LTD.

1103 Admiralty Centre / Tower 1 / Hong Kong
Tel.: 5-285374 / Telex: 74018 HOMIT HX / Fax: 5-297454

Änderungen im Sinne des technischen Fortschritts vorbehalten
Copyright NOVAG INDUSTRIES LTD., Hong Kong -
Printed in Hong Kong.

NOVAG®

SCHACHCOMPUTER

Novag Prospekt 1987: Novag Constellation Expert – Novag Schachdrucker – Novag Quarz Schachuhr

(photo copyright © by <http://www.schaakcomputers.nl/>)

NOVAG Schachcomputer im Vergleich

	SOLO	PICCOLO	ALLEGRO	ACCORD	V.I.P.	PRIMO	FORTE	EXPERT
Microprozessor	Singlechip	Singlechip	Singlechip	Singlechip	Singlechip	Singlechip	65C02	65C02
Programmgröße	2 KByte	2 KByte	2 KByte	4 KByte	16 KByte	16 KByte	64 KByte	64 KByte
Programmspeicher	192 Byte	128 Byte	128 Byte	192 Byte	2 KByte	2 KByte	4 KByte	4 KByte
Taktfrequenz	8 MHz	15 MHz	15 MHz	8 MHz	8 MHz	8 MHz	5 MHz	5 MHz
Spielstufen, gesamt	8	8	8	24	48	44	32	29
Turnierstufen	1	1	1	2	8	8	14	14
Trainingsstufen					3/ *)	3/ *)	14	14
Blitzschachstufen					1	1	2	2
Analysestufe					1	1	1	1
LCD-Anzeige	X				X	X	X	
Informations-LCD						X	X	
Zugeingabe	Tastatur	Druck	Druck	Druck	Tastatur	Druck	Druck	Magnet
Zuganzeige	LCD	16 LEDs	16 LEDs	16 LEDs	LCD	LCD/LEDs	LCD/LEDs	64 LEDs
Eröffnungsbibliothek in Halbzügen	ca. 100	ca. 100	ca. 100	ca. 100	ca. 3.000	ca. 3.000	> 20.000	> 22.000

*) EASY-MODE Spielstufen = Zugberechnung während der gegnerischen Bedenkzeit ist abgeschaltet

	SOLO	PICCOLO	ALLEGRO	ACCORD	V.I.P.	PRIMO	FORTE	EXPERT
Eröffnungsmemory					X	X	X	X
Eröffnungsbibliothek, programmier-/wählbar							prog./wähl	wählbar
Zugzurücknahme in Halbzügen	2	2	2	4	100	100	beliebig	beliebig
Eingabe von Spielstellungen	X	X	X	X	X	X	X	X
Stellungskontrolle	X	X	X	X	X	X	X	X
Löst Mattaufgaben bis max.	3	2	2	4	8	8	14	14
Zufallsgenerator	X	X	X	X	X	X	X	X
Speicher				X	X	X	X	X
Autoplay					X	X	X	X
Mattankündigung in Zügen					4	4	7	7
Anzeige der Rechentiefe bis (in Halbzügen)							27	27
Rechentiefe max. (Turnierstufe)					16	16	20	20
Endspielstrategien					X	X	X	X
Kann Spiel aufgeben						X	X	X

	SOLO	PICCOLO	ALLEGRO	ACCORD	V.I.P.	PRIMO	FORTE	EXPERT
Schiedsrichterfunktion					X	X	X	X
Macht Zugvorschläge	X	X	X	X	X	X	X	X
Spielwiederholung							X	X
Anzeige der Stellungsbewertung					X	X	X	
Eingebaute Schachuhr					X	X	X	
Anschluß für NOVAG-Schachuhr								X
Anschluß für NOVAG-Schachdrucker							X	X
Anschluß für Personalcomputer							X	X
Stromversorgung	Batterie	Batterie	Batt./Netz	Batt./Netz	Batterie	Batt./Netz	Batt./Netz	Netz
Abmessungen in cm	11.7x5.6x1.4	18.5x13.5x3	26x24.3x2.3	25x30.5x3.4	14x7.5x1.8	27.3x28x2.3	26.5x37x3.4	47.5x40x5.5
Geeignet für:								
Turnier- und Vereinsspieler					X	X	X	X
Fortgeschrittene					X	X	X	
Gelegenheitsspieler	X	X	X	X	X	X	X	X

Novag Prospekt 1987: Schachcomputer im Vergleich

(photo copyright © by <http://www.schaacomputers.nl/>)