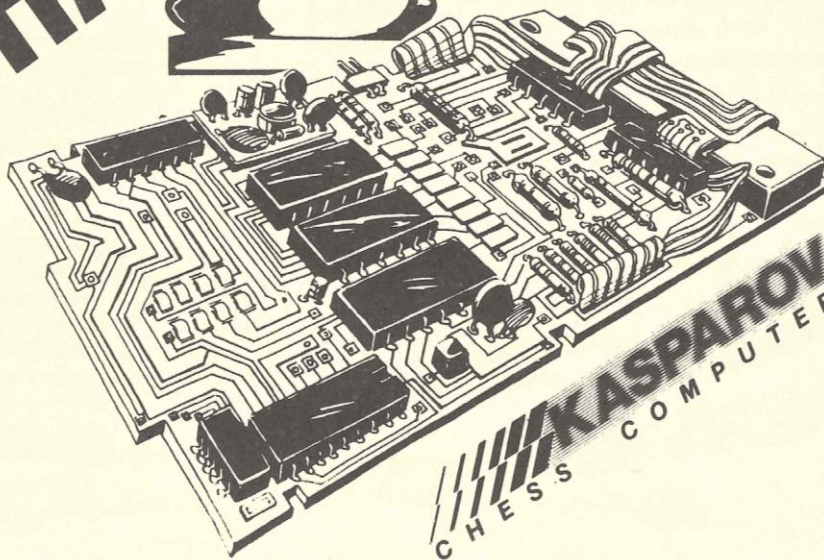


Mephisto  
**SCHACH** COMPUTER

NOVAG

FIDELITY



 **SCHACH-**  
**VERSAND**  
**NORD**

**Peter und Inge  
Kisters**

2357 Mönkloh  
bei Bad Bramstedt  
Tel. 0 41 92 / 95 22

**EURO**   
**SCHACH**

## Schachcomputer Katalog 1989

(photo copyright © by <http://www.schaakcomputers.nl/>) (600 dpi)

# Inhaltsverzeichnis

<b>Unsere Hersteller im Überblick</b> .....	Seite 6
<b>Reise- und Taschenschachcomputer</b> .....	Seite 7
Mephisto Mini – Novag Solo – Novag Solo de Luxe.....	Seite 7
Novag Secondo – Mephisto Marco Polo – Novag Escort.....	Seite 8
Saitek Pocket Plus – Saitek Plus – Saitek Cavalier.....	Seite 9
Novag Super Vip – Mephisto Mobil LCD-Aufsatz.....	Seite 10
<b>Ausstattungsübersicht für Reise- und Taschenschachcomputer</b> .....	Seite 11
<b>Schachcomputer für Einsteiger und Gelegenheitsspieler</b> .....	Seite 12
Mephisto Europa – Mephisto Schachschule.....	Seite 12
Novag Allegro – Novag Mentor 16 – Saitek MK 12.....	Seite 13
Saitek Electronic Chess Partner – Novag Primo.....	Seite 14
Mephisto Mondial II – Saitek Conquistador.....	Seite 15
Saitek Team-Mate.....	Seite 16
<b>Ausstattungsübersicht Schachcomputer für Einsteiger und Gelegenheitsspieler</b> .....	Seite 17
<b>Unser Angebot in der Schachcomputer-Mittelklasse</b> .....	Seite 18
Fidelity Designer 2100 Display.....	Seite 18
Mephisto Supermondial II – Novag Supremo.....	Seite 19
Mephisto College – Saitek Turbo King.....	Seite 20
Saitek Simultano – Mephisto Monte Carlo IV.....	Seite 21
<b>Ausstattungsübersicht der Mittelklassemodelle</b> .....	Seite 22
<b>Die Schachcomputer Oberklasse und der Spitzenklasse</b> .....	Seite 23
Mephisto Academy.....	Seite 24
Mephisto-Modul-Serie mit Modular-Brett – Exclusive-Brett – München-Brett.....	Seite 25
Mephisto MM IV.....	Seite 26
Mephisto Polgar – Mephisto Roma II.....	Seite 27
Mephisto Komplettgeräte & Zubehör BK 450 – BK 550 – BK 600 – BK 650.....	Seite 28
Novag Super Forte B – Novag Super Expert B.....	Seite 29
Saitek Corona.....	Seite 30
Saitek Galileo – Saitek Renaissance.....	Seite 31
Saitek Maestro/Analyst D-Module – Saitek Endspiel-Rom – Saitek Anschlußkabel.....	Seite 32
Fidelity Designer Master 2265 Display – Fidelity Elite Avantgarde 2265.....	Seite 33
Mephisto Portorose (16 Bit 68000).....	Seite 34
<b>Ausstattungsübersicht für Schachcomputer der Ober- und Spitzenklasse</b> .....	Seite 35
<b>Die Schachcomputer-Weltklasse</b> .....	Seite 36
Fidelity Master 2325 (Mach IV) – Fidelity EAG 2325 (68020) – Fidelity EAG (68030).....	Seite 36
Maßgeschneiderte und handgefertigte Elite Avant Garde.....	Seite 37
Ausstattungsmerkmale des Elite Avant Garde #1 bis #10.....	Seite 38
Mephisto Portorose (32 Bit 68020).....	Seite 39
Mephisto TM Portorose (32 Bit 68030) – Modulset Portorose (32 Bit 68020).....	Seite 40
<b>Ausstattungsübersicht der Weltklassecomputer</b> .....	Seite 41
<b>Besonderheiten der Schachcomputer</b> .....	Seite 42
Fidelity Phantom ~ Mephisto Phantom.....	Seite 42
<b>Unser besonderer Service - Der "Schachcomputer-Testreport"</b> .....	Seite 43
<b>Erklärung der Schachcomputerfachbegriffe</b> .....	Seite 45
<b>ChessBase - das "Muß" für jeden Turnier- und Fernschachspieler</b> .....	Seite 47

## Lieber Schachfreund!

„Schachcomputer eröffnen die ganze Welt des Schachs“, hieß das Motto unserer ersten Schachcomputer-Information. Freude am Umgang mit Schachcomputern sowie das breite Feld der Anwendungsmöglichkeiten dieser „elektronischen Freunde“ läßt sich nicht besser beschreiben. Gleichgültig ob im Spiel gegen den Computer, beim Lösen von Schachproblemen und Mattaufgaben, als Unterstützung im Fernschachspiel, beim Komponieren von Schachproblemen oder gar zum Wettkampf der Schachcomputer untereinander - die Beschäftigung mit unseren „Computerfreunden“ zieht uns in den Bann ihrer Faszination.

In unserer neuen Schachcomputer-Information stellen wir Ihnen sämtliche Modelle der Firmen Fidelity, Mephisto (Hegener u. Glaser), Novag und Saitek vor. Unser Katalog berücksichtigt nicht nur die neuesten auf dem Schachcomputermarkt befindlichen Geräte dieser Firmen - nein - wir werfen in unserer Informationsübersicht bereits einen Blick in die Zukunft, das heißt, wir stellen Ihnen schon jetzt Geräteentwicklungen vor, die zur Zeit noch nicht serienmäßig hergestellt werden. Wir sind gerne bereit, Sie diesbezüglich ständig über den neuesten Entwicklungsstand zu unterrichten.

Eine treffliche Gelegenheit dazu bieten beispielsweise unsere Schachcomputer-Informationstage an jedem ersten Samstag im Monat. An diesen Tagen, wie auch selbstverständlich an allen anderen Geschäftstagen, haben Sie die Möglichkeit, in unserem Schachcomputerstudio über 40 Geräte der Hersteller Fidelity, Mephisto, Novag und Saitek zu testen oder „Ihren“ Computer gegen die neuesten Modelle dieser Firmen antreten zu lassen. Häufig kommt es dann dabei zu Fachsimpelen über die Neuheiten der Schachcomputer-szene.

Eine weitere, nach unserer Meinung hervorragende Gelegenheit, sich über die genaue Leistungsfähigkeit der einzelnen Schachcomputer zu informieren, bietet der von unserem freien Mitarbeiter Günter Rehbürg verfaßte „Schachcomputer-Testreport“. Diese unabhängigen und daher völlig objektiven Testberichte zeigen Ihnen genaue Stärken und Schwächen der jeweils neuesten Computergeneration der einzelnen Hersteller auf. Anfang Dezember 1989 erscheint bereits der „Schachcomputer-Testreport IV“, der ausführliche Testberichte über sämtliche Neuentwicklungen des Jahres 1989 enthält.

In der vor Ihnen liegenden Schachcomputer-Information haben wir die Schachcomputer nach ihrer Ausstattung und Leistungsfähigkeit und ein wenig auch nach Preisklassen klassifiziert. Den Schachcomputer-Steckbriefen der einzelnen Leistungsklassen folgt jeweils eine Ausstattungsübersicht, die Ihnen genaue Vergleichsmöglichkeiten unter den Modellen der von uns vertretenen Hersteller bietet.

Selbstverständlich können Sie auch sämtliche Schachcomputer der Herstellerfirmen über uns beziehen, deren Produkte nicht in unserer Informationsübersicht enthalten sind.

Unser Geschäft, das Ihnen neben dem breiten Schachcomputerangebot die gesamte auf dem Markt befindliche deutschsprachige Schachliteratur, sowie eine sehr umfangreiche Angebotspalette des Schachbedarfs bietet, ist zu folgenden Zeiten für Sie geöffnet:

Montag - Freitag durchgehend von 9.00 Uhr bis 18.00 Uhr; Samstags von 9.00 Uhr bis 13.00 Uhr; 1. Samstag im Monat (Schachcomputer-Infotag) von 9.00 Uhr bis 18.00 Uhr

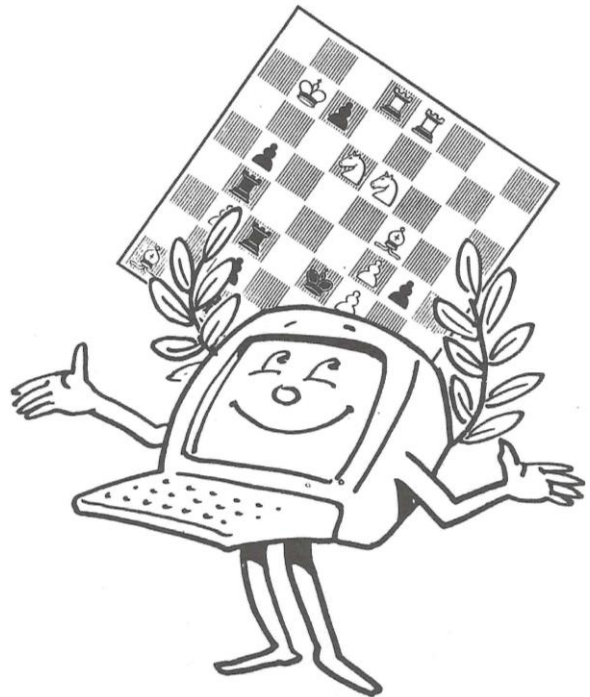
Unsere Preise für die Schachcomputer unserer Schachcomputer-Information entnehmen Sie bitte der beigefügten Preisliste, die auch ein breites „Second-Hand“ Schachcomputerangebot enthält.

Abschließend erlauben wir uns, Sie auf unsere günstigen Zahlungsmöglichkeiten hinzuweisen, die ebenfalls der Preisliste zu entnehmen sind.

Und nun wünschen wir Ihnen viel Spaß beim Studieren unseres Schachcomputerangebotes.

Wir freuen aus auf Ihren Besuch bei einer guten Tasse Kaffee.

Ihr Team vom Schachversand Nord



Copyright by Schachversand Nord 1989  
Nachdruck - auch auszugsweise nur mit  
schriftlicher Genehmigung des Schachversand  
Nord.

**Schachversand Nord mit Peter & Inge Kisters**

(photo copyright © by <http://www.schaakcomputers.nl/>) (600 dpi)

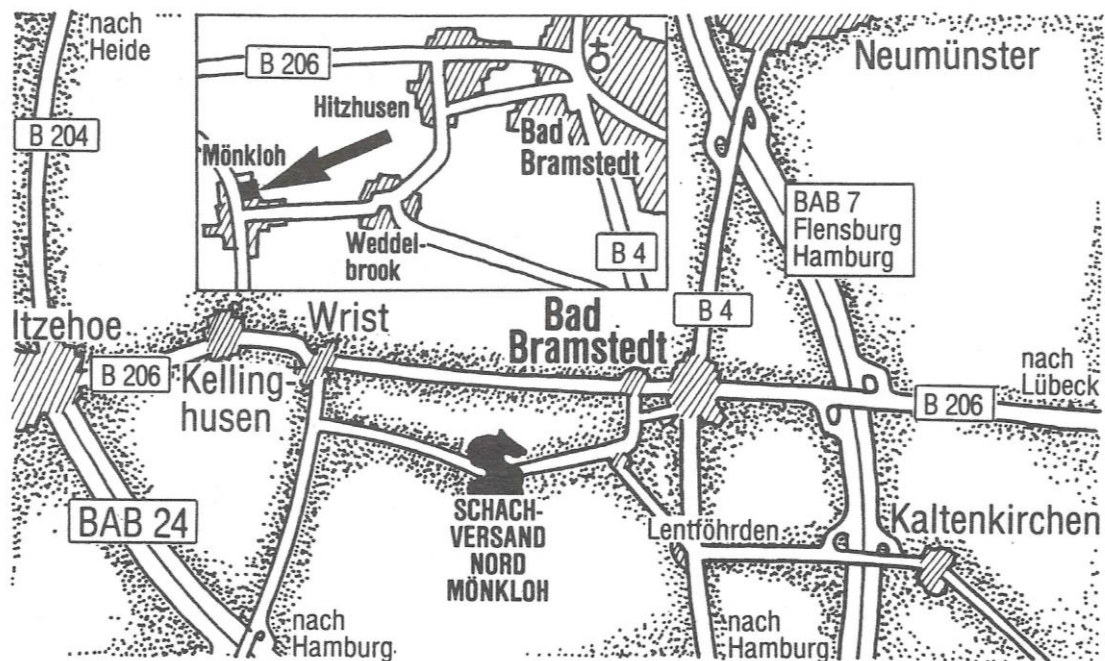


An jedem ersten Sonnabend im Monat haben wir von 9.00 bis 18.00 Uhr geöffnet. Dann treffen sich bei uns aus nah und fern die Schachcomputer-Freaks zum Meinungsaustausch, zum Fachsimpeln und zum Testen. Jeder Computerbesitzer hat so seine Erfahrung mit seiner „Wundermaschine“ gemacht und nicht ist lehrreicher als aus beruflichem Munde die Vor- und Nachteile eines jeden Schachcomputers zu erfahren. Also, langer Sonnabend „großer Treff“ in Mönkloh (und Kaffee gibt es auch). Selbstverständlich haben wir auch täglich außer an Sonn- und Feiertagen geöffnet.



## Schachversand Nord mit Peter & Inge Kisters

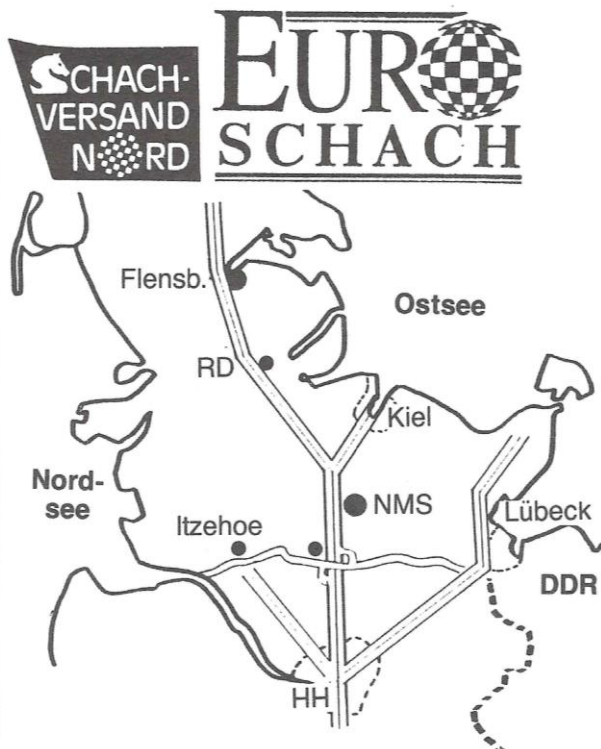
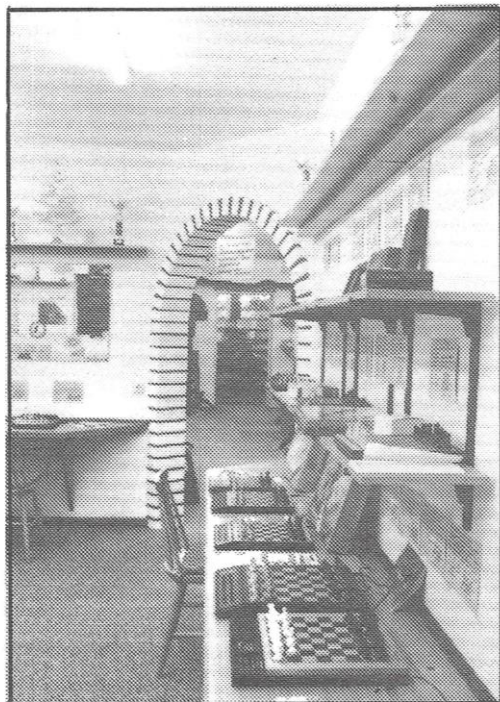
(photo copyright © by <http://www.schaakcomputers.nl/>) (600 dpi)



Und so finden Sie uns:

BAB 7 Hamburg-Flensburg-Kiel, Abfahrt Bad Bramstedt, Zentrum Bad Bramstedt (Kreissparkasse) in Richtung Hitzhusen - Weddelbrook nach Mönkloh.

BAB 23 Hamburg - Itzehoe, Abfahrt Hohenfeld in Richtung Wrist **durch Bokel** nach ca. 2 km Abzweig Mönkloh.



## Schachversand Nord – Mönkloh

(photo copyright © by <http://www.schaakcomputers.nl/>) (600 dpi)

## Unsere Hersteller im Überblick!

Noch bevor wir Ihnen unser Schachcomputerangebot unterbreiten, möchten wir Ihnen einen kurzen Einblick in die Geschichte und Unternehmensphilosophie der von uns vertretenen Schachcomputer-Herstellerfirmen geben.

### FIDELITY

Der amerikanische Hersteller Fidelity besitzt zweifelsohne die längste Tradition auf dem Schachcomputer-Markt. Bereits 1977 stellte diese Firma ihren ersten Schachcomputer vor. Anfang der achtziger Jahre gelang es Fidelity viermal den Weltmeister bei den Microcomputern zu erringen.

Nachdem es zwischenzeitlich etwas ruhig um diesen Hersteller geworden war und einige Neuanläufe nicht den erhofften Erfolg brachten, gelang es dem Programmiererehepaar Kathe und Dan Spracklen, mit den Geräten Mach III und Mach IV ein großes Comeback zu feiern. 1988 wurde Fidelity zum härtesten Widersacher der Mephisto-Geräte bei der Weltmeisterschaft in Almeria. Selbst gegen Großrechneranlagen wurden bei einigen Meisterschaftskonkurrenten Aufsehen erregenden Erfolge gefeiert. In der Ausstattung der spielstarken Geräte Mach III und Mach IV blieben in der Vergangenheit einige Wünsche offen. Aber auch hier zeigt die Rückkehr zum Edelholzbrett des guten alten Avantgarde eine Wende zum Besseren an. Die bereits angezeigten Verbesserungen in den Weiterentwicklungen dieses Herstellers lassen einen weiteren großen Schritt nach vorn in der Spielstärke erhoffen.

### Novag

Seit 1978 schreibt David Kittinger in den Vereinigten Staaten ausgezeichnete Programme für die Novag-Schachcomputer. Während die Entwicklung der Novag-Modelle ebenfalls in den USA erfolgt, läßt der deutsche Inhaber der Firma Novag, Peter Auge, seine Geräte in Hongkong, heute einer der führenden Standorte in der Herstellung elektronischer Artikel, herstellen.

Novag Schachcomputer überzeugen mit ihrem Styling, der Bedienungsfreundlichkeit und einer Spielstärke, die Einsteigern, fortgeschrittenen Schachspielern und Turnierspielern täglich neue Freude im Spiel mit ihrem Novag-Computer verleiht.

Im Vergleichskampf verfolgt Novag eine andere Firmenpolitik als Fidelity und Mephisto. Peter Auge und sein Programmierer Dave Kittinger lassen ihre Spitzenprodukte auf zahlreichen Schachturnieren gegen menschliche Gegner auftreten. Die dabei erzielten Erfolge können sich sehen lassen.

## Mephisto

Die deutsche Firma Hegener u. Glaser feierte in diesem Jahr in Porto Rose (Jugoslawien) zum sechsten Mal in ununterbrochener Reihenfolge mit ihrem Mephisto-Spitzengerät den Gewinn der Micro-Schachcomputer-Weltmeisterschaft. Nach einigen Vizeweltmeistertiteln gelang es 1984 in Glasgow zum ersten Mal, den Weltmeistertitel nach Deutschland zu bringen. Es folgten die Titelgewinne 1985 in Amsterdam, 1986 in Dallas, 1987 in Rom und 1988 in Almeria. Mephisto bezeichnet das jeweilige Weltmeisterschaftsgerät nach dem Austragungsort der Micro-Schachcomputer-Weltmeisterschaften.

Namhafte Programmierer der Schachcomputerszene waren bereits für Mephisto tätig. Seit einigen Jahren gelingt es den Chef Programmierern Richard Lang und Ed Schröder immer wieder, erhebliche Spielstärkenverbesserungen bei den Computern dieses Herstellers in allen Preiskategorien zu erreichen. Aber nicht nur die Spielstärke, auch das elegante Design sowie die Bedienungsfreundlichkeit der Mephisto-Geräte wissen zu überzeugen. Um den ständigen Verbesserungen der Elektronik-Technik am besten Rechnung tragen zu können, hat sich Mephisto bei einer Reihe seiner Produkte für austauschbare Module entschieden.

Die Mephisto-Computer sind die zur Zeit meistverkauften Geräte in Deutschland.

... Mönkloh -  
das Eldorado  
für jeden  
Schachfreund ...



## Kasparov Chess Computer von Saitek

Kein Geringerer als Schachweltmeister Garry Kasparov bürgt mit seinem Namen für die Qualität der Produkte der Firma Saitek. Der Welt größter Schachcomputer-Hersteller fertigt allein 50% der gesamten Weltproduktion. Die Produktpalette dieser Firma zeichnet sich vor allen Dingen durch ein modernes Design der Geräte sowie deren Bedienungsfreundlichkeit aus.

Egal ob Einsteiger, Fortgeschrittener oder Vereinsspieler, Saitek vermag mit seinen Modellen immer den geeigneten Schachcomputergegner zu stellen.

Mit dem Analyst D-Modul ist es dem ehemaligen Jugendweltmeister Julio Kaplan, der als Chefprogrammierer bei Saitek verantwortlich ist, gelungen, ein wirkliches Spitzenprogramm zu entwickeln.

Saitek vergleicht seine Spitzenprodukte ebenfalls besonders gern auf Turnieren mit menschlichen Gegnern und hatte dabei bereits einige hervorragende Erfolge zu verbuchen.

## Unsere Hersteller im Überblick

(photo copyright © by <http://www.schaakcomputers.nl/>) (600 dpi)

# I. Reise- und Taschenschachcomputer

Auf den folgenden Seiten stellen wir Ihnen die gesamte Palette der Mephisto-, Novag- und Saitek-Reise- und Taschenschachcomputer vor.

Das breite Angebot wird es jedem Schachfreund ermöglichen, das passende Reisegerät für sich zu finden.



## Mephisto Mini

Der Mephisto-Mini ist ein ideales Westenschachgerät für Einsteiger und Gelegenheitsspieler. Der mit acht Funktionstasten und einer LCD-Anzeige ausgerüstete Computer besitzt 16 Spielstufen und 4 Mattsuchstufen. Die Zugeingabe erfolgt durch Drucksensoren. Die LCD-Anzeige gibt u. a. Informationen zur Stellungsbewertung und zeigt die Schachuhr an. Das Batteriegerät merkt sich Partienstellungen auch nach dem Ausschalten.

Das elegant gestylte Gerät wird jeden reiselustigen Schachspieler viel Spielfreude verleihen.

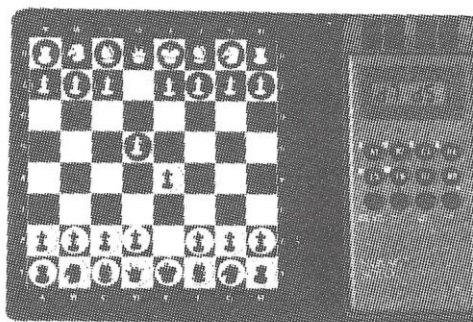
**Größe in cm: 10 x 16 x 2,5**

## Novag Solo

Novag's Schachcomputer für Einsteiger im Taschenrechnerformat mit ausklappbarem Magnet-Spielfeld und LCD-Anzeige.

Die Zugeingabe erfolgt über Tasten. Der Solo besitzt 8 Spielstufen und löst 3zügige Mattprobleme. Ein Memory sorgt für die Speicherung begonnener Partien. Die Batterien des Gerätes sorgen für 1000 Stunden Freude am Schachcomputerspiel. Es besteht die Möglichkeit, beliebige Spielstellungen einzugeben und die augenblickliche Stellung zu kontrollieren.

**Größe in cm: 11,6 x 5 x 1,4**



*... traumhaft  
große  
Auswahl  
in jeder Größe -  
für jeden  
Geldbeutel ...*



## Novag Solo de Luxe

Der Novag Solo de Luxe präsentiert sich, wie es seine Bezeichnung schon andeutet, mit einem Edelholzsachbrett. Das Gerät besitzt die technische Ausstattung des Novag-Solo.

**Größe in cm: 5,5 x 9,5 x 1,8**

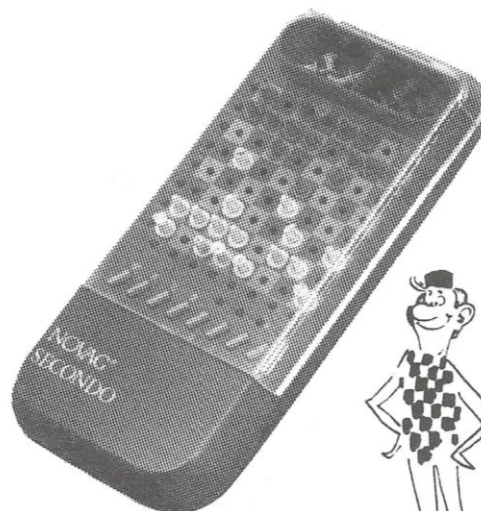
**Mephisto Mini – Novag Solo – Novag Solo de Luxe**

(photo copyright © by <http://www.schaakcomputers.nl/>) (600 dpi)

## Novag Secondo

Diese Neuentwicklung der Firma Novag zählt zu den preisgünstigsten Drucksensor-Schachcomputern. Die 16 Spielstufen des Gerätes, verbunden mit dem guten Schachprogramm, stellen bereits hohe Anforderungen an den durchschnittlichen Schachspieler. Der Secondo löst 3zügige Mattaufgaben, ermöglicht die Eingabe beliebiger Schachstellungen, läßt die Rücknahme von bis zu 4 Zügen zu, erlaubt jederzeit eine Stellungskontrolle und speichert auch nach dem Abschalten die augenblickliche Partie-Stellung. Das batteriegespeiste Gerät erfüllt somit schon eine ganze Reihe von Ansprüchen, die an sehr gute Schachcomputer gestellt werden müssen.

**Größe in cm: 20,6 x 9,5 x 3,0**



## Mephisto Marco Polo

Die „Marco Polo“-Bezeichnung des Gerätes weist deutlich darauf hin, daß es sich bei diesem Computer um ein ideales Reisegerät handelt. Die 50 Spielstufen des Marco Polo und sein ausgereiftes Programm werden schon viele Einsteiger und Gelegenheitsspieler gehörig ins Schwitzen bringen.

Aber das Sensorsteckschachgerät hilft mit seinen 16 speziellen Anfänger-Stufen und dem „Infomodus“, der rechtzeitig vor Fehlern und Drohungen warnt, gerne. Die schon recht umfangreiche Eröffnungsbibliothek, eine maximale Rechentiefe von 10 Zügen, die Möglichkeit 6zügige Mattprobleme lösen zu lassen und 10 Halbzüge zurückspielen zu können, zeigen nur eine Auswahl der umfangreichen Geräteausstattung auf. Der batteriegespeiste Marco Polo gibt sämtliche Informationen über seine 16 Seitendioden bekannt. Der Positionsspeicher hält die jeweilige Spielstellung auch nach dem Ausschalten fest.

**Größe in cm: 17,5 x 15,8 x 3,0**

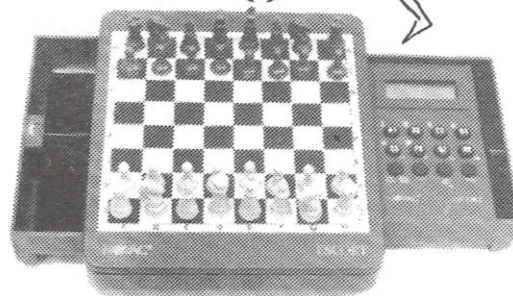
*...jetzt kann  
ich  
beruhigt in  
Urlaub düsen ...*



## Novag Escort

Derselbe kompakte Schachcomputer, wie er mit dem bereits vorgestellten Solo geliefert wird, ist hier in einem besonders hübschen und praktischen Gehäuse mit Magnet-Spielfeld untergebracht. Anstelle flacher Magnetfiguren spielen Sie beim Escort mit traditionellen Miniatur-Staunton Figuren. Unter dem Spielfeld befinden sich zwei Schubladen, in denen die Schachfiguren und der Computer untergebracht werden können. In geschlossenem Zustand ist der Escort der ideale Reisegefährte. Die technischen Daten des Computers entsprechen denen des Solo. Auch beim Escort können sie mit einem Satz Alkali-Batterien, die nicht mitgeliefert werden, bis zu 1000 Stunden Schachspielen.

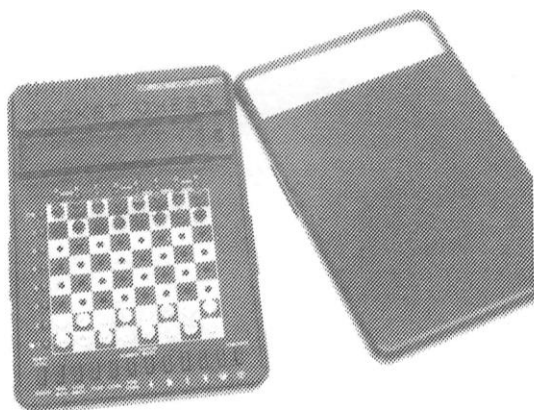
**Größe in cm: 15,3 x 13 x 3,0**



## Novag Secondo – Mephisto Marco Polo – Novag Escort

(photo copyright © by <http://www.schaakcomputers.nl/>) (600 dpi)





## Saitek Pocket Plus

Saitek's Pocket Plus zählt zu der Gruppe von Schachcomputern, die sich für Einsteiger und Gelegenheitsspieler als sehr gut geeignete Reisebegleiter erwiesen haben. Das Taschenformatgerät verfügt über 8 Spielstufen. Zur Zugeingabe werden Drucksensoren benutzt.

Stellungsbewertungen und Einblick in die Rechengänge gewähren die Seitendioden. Eine Schachtrainerfunktion unterstützt beim Erlernen von Eröffnungen und gibt dem Spieler taktische Hilfen. Das durch Batterien gespeiste Gerät speichert den aktuellen Spielstand.

**Größe in cm: 16,4 x 10,8 x 1,8**

## Saitek Plus

Die Bezeichnung „Plus“ steht hier für das zusätzliche, außerordentliche umfangreiche Lernprogramm. Dieses tragbare Gerät dürfte daher eigentlich der gegebene Reisebegleiter für lernwillige Einsteiger sein. Das Lehrprogramm umfaßt sowohl den Eröffnungsbereich als auch verschiedene taktische Motive.

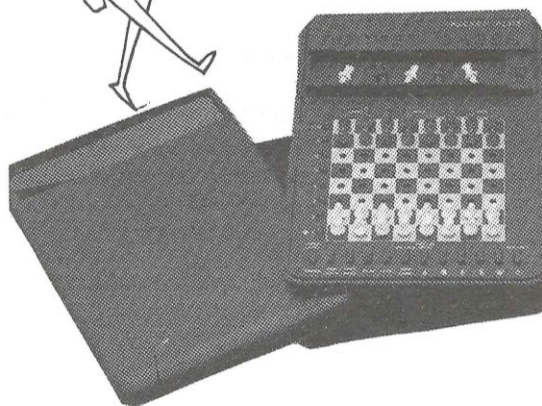
Zudem unterbreitet es dem Gegner Zugvorschläge und warnt, wenn Figuren gefährdet sind. 8 Spielstufen mit ansteigender Spielstärke sorgen für hinreichenden Spaß am Schachspiel. Drucksensoren sorgen für eine leichte Zugeingabe. Stellungsbewertungen werden über die Seitendioden angegeben. Das Batteriegerät besitzt einen Speicher, der in der Lage ist, den aktuellen Spielstand 2 Jahre festzuhalten.

**Größe in cm: 17,2 x 13,5 x 7,0**

*... den kann ich überall mitnehmen ...*



*... stramme Dinger, - diese Kleinen ...*



## Saitek Cavalier

Wie ein Cavalier verhält sich dieser spielstarke, tragbare Saitek-Computer nur, wenn er Ihnen Informationen aus seinen fortschrittlichen Lernfunktionen liefert. Seine Spielstärke läßt Einsteiger und Gelegenheitsspieler schon an ihre Grenzen stoßen.

Da es sich aber um einen echten „Cavalier“ handelt, werden Sie vor Figurenverlusten gewarnt. 17 Spielstufen und die Möglichkeit, 10zügige Mattprobleme lösen zu können, sorgen für hinreichende Reiseunterhaltung. Mit seinen 190 seitigen Begleitbuch gibt Ihnen der Computer u. a. die Gelegenheit, Ihre Spielstärke einzuschätzen. Die 8 Halbzüge umfassende Zurücknahme sowie ein Langzeitspeicher runden den Komfort des Batteriegerätes ab.

**Größe in cm: 7,2 x 13,5 x 2,7**

**Saitek Pocket Plus – Saitek Plus – Saitek Cavalier**

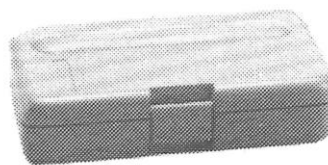
(photo copyright © by <http://www.schaakcomputers.nl>) (600 dpi)

## Novag Super V.I.P.

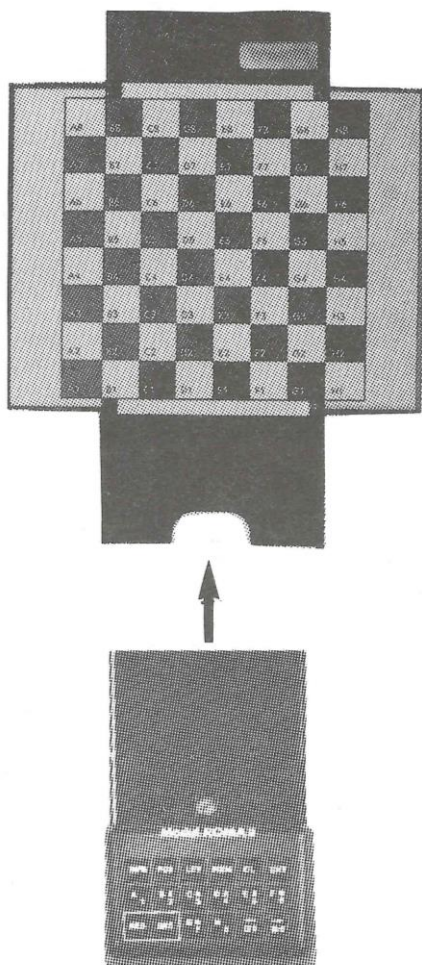
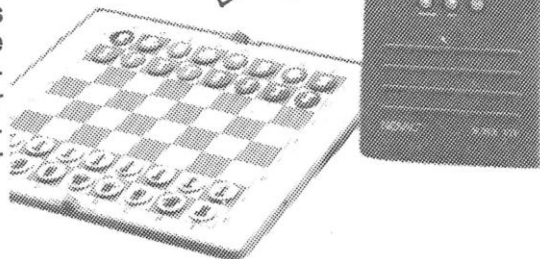
Der Super V.I.P. ist ein außerordentlich vielseitiges und spielstarkes Gerät. Eine besondere Verteilerbox ermöglicht den Anschluß des Schachcomputers an ein Turnierbrett und an einen Personalcomputer, ja, Sie können Ihre Partien sogar über einen Fernseher spielen.

In der Grundausstattung ist der V.I.P. aufgrund seiner außerordentlichen Spielstärke nicht nur ein idealer Reisebegleiter für Einsteiger und Gelegenheitsspieler, sondern er wird auch bereits vielen Vereinsspielern in der schachlichen Auseinandersetzung hinreichend Schwierigkeiten bereiten. 48 Spielstufen 3 Trainingsstufen, 1 Analysestufe, 200 Züge Zurücknahmemöglichkeit, Mattlösungen bis zu 9 Zügen, Eingabemöglichkeit für beliebige Schachstellungen, Stellungskontrolle, ein umfangreiches Informationsdisplay und ein Spielspeicher zählen zu den Selbstverständlichkeiten des Programms. Das Gerät kann mit Batterien und über Netz gespeist werden.

Größe in cm: 15,7 8,2 x 2,1



... Der Einsteig  
in die 90er Jahre ...



## Mephisto Mobil LCD-Aufsatz

Zum Urlaubsbeginn entnehmen Sie Ihrem Mephisto Modular, Mephisto Exclusive oder Mephisto München MM IV- oder Roma II-Modul und setzen es in den Mephisto Mobil LCD-Aufsatz ein. Jetzt besitzen Sie einen Reiseschachcomputer mit ungeheurer Spielstärke. Mit dem Roma II-Modul nehmen Sie sogar einen Weltmeister der Micro-Computer des Jahres 1987 mit auf die Reise. Aber auch das MM IV-Programm besitzt eine Spielstärke, die Einsteiger, Gelegenheitsspieler und Vereinsspieler in gleicher Weise zufriedenstellen wird.

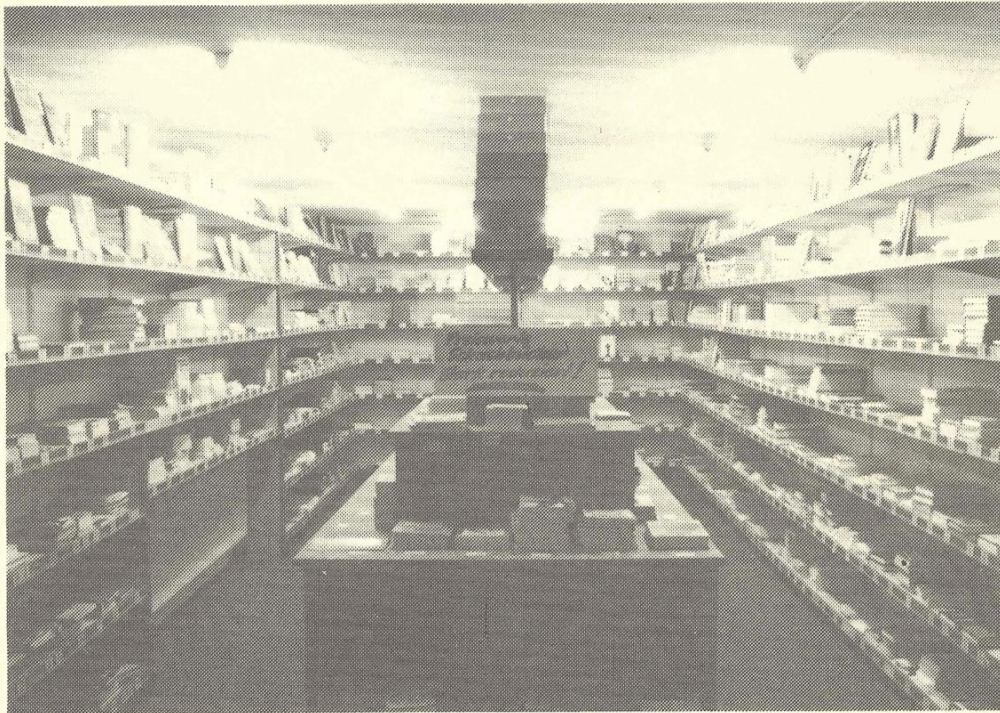
Der LCD-Aufsatz ist mit einem aufklappbaren Magnetschachbrett versehen. Die LCD-Anzeige gibt Ihnen alle Informationen, die Sie vom „Modular, Exclusive oder München“ gewohnt sind. Die Zugeingabe erfolgt über die Funktionstasten.

Von der Reise zurückgekehrt, schieben Sie Ihr MM IV- bzw. Roma II-Modul wieder in Ihr Heimschachbrett, und schon steht Ihr Hauptgerät wieder spielbereit vor Ihnen. Selbstverständlich können Sie das MM IV- bzw. Roma II-Programm auch nur mit dem Mephisto Mobil LCD-Aufsatz geliefert bekommen. Der Mobil LCD-Aufsatz läßt sich sowohl mit Batterien als auch über das Stromnetz betreiben. Die Ausstattung der einzelnen Module für den LCD-Aufsatz entnehmen Sie bitte der Ausstattungübersicht.

Größe in cm: 23,5 x 9,5 x 3,3

## Novag Super Vip – Mephisto Mobil LCD-Aufsatz

(photo copyright © by <http://www.schaakcomputers.nl/>) (600 dpi)



	Mephisto Mini	Novag Solo	Novag Secondo	Mephisto Marco Polo	Novag Escort	Saitek Pocket-Plus	Saitek Plus	Saitek Cavalier	Novag Super V. I. P.	Mephisto LCD-Aufsatz
Schachbrettausführung	Kunststoff	Kunststoff	Kunststoff	Kunststoff	Kunststoff	Kunststoff	Kunststoff	Kunststoff	Kunststoff	Kunstst./Metall
Eingabesystem	Drucksensoren	über Tasten	Drucksensoren	Drucksensoren	über Tasten	Drucksensoren	Drucksensoren	Drucksensoren	über Tasten	über Tasten
Dioden			16	16	●	16	16	16		
LCD-Anzeige der	Züge	●							●	●
	Schachuhr	●							●	4 Zeilen
	Analyse								●	●
	Bewertung	●							●	●
Rechentiefe								●	●	
Spielstufen	16	8	16	50	8	8	8	17	48	
Eröffnungsbibliothek	-	100 Halbz.	1.650 Halbz.	300 Varianten	100 Halbz.	250 Halbz.	250 Halbz.	5.000 Halbz.	ca. 20.000	
Eröffnung programmierbar										
Mattprobleme bis	4 Zügen	3 Zügen	3 Zügen	6 Zügen	3 Zügen	-	-	-	9 Zügen	
Schachlehrer				●		●	●	●		
Anfängerstufe				●		●	●	●	●	
Zurücknahme	2 Halbz.	2 Halbz.	4 Halbz.	10 Halbz.	2 Halbz.	2 Halbz.	2 Halbz.	8 Halbz.	200 Halbz.	
Spielunterbrechung	●	●	●	●	●	●	●	●	●	
Langzeitspeicher									●	
Austauschbares Progr.										
Computeranschluß									●	
max. Rechentiefe in Halbz.	7	-	6 Halbz.	10 Halbz.	-	-	-	-	-	

Technische Ausstattung

Technische Ausstattung

Mikroprozessor	Singlechip	Singlechip	Singlechip	6301 (8 Bit)	Singlechip				Singlechip	
ROM	4 KByte	2 KByte	4 KByte	16 KByte	4 KByte	3 KByte	5 KByte	16 KByte	48 KByte	
RAM		192 Byte	256 Byte	256 Byte	192 Byte				2 KByte	
Taktfrequenz	8 MHz	8 MHz	8 MHz	8 MHz	8 MHz				9,8 MHz	
Ausmaße in cm:	10 x 16 x 2,5	11,7 x 5,6 x 1,4	20,6 x 9,5 x 3,0	17,5 x 15 x 3	15,3 x 13 x 3	16,4 x 10,8 x 1,8	17,2 x 13,5 x 7	17,2 x 13,5 x 2,7	15,7 x 8,2 x 2,1	23,5 x 9,5 x 3,3

● = in der Geräteausstattung enthalten

- = keine Herstellerangabe

## Ausstattungsübersicht für Reise- und Taschen-Schachcomputer

(photo copyright © by <http://www.schaakcomputers.nl>) (600 dpi)

## II. Schachcomputer für Einsteiger

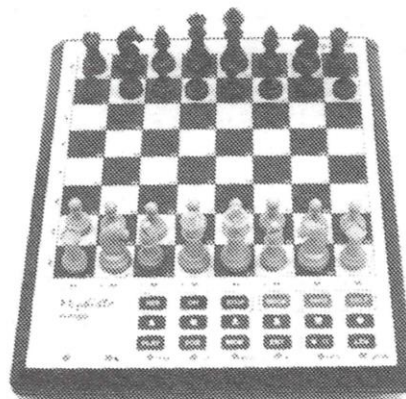
In dieser Schachcomputerklasse bieten wir vorwiegend Geräte an, die uns für Einsteiger, Gelegenheitsspieler und lernwillige Anfänger im Schachspiel besonders geeignet erscheinen. Einige der hier angebotenen Schachcomputer werden aber auch dem geübten Schachspieler ein sehr ernst zu nehmender Gegner sein.

### Mephisto Europa

Der außerordentlich günstige Einsteigerpreis, verbunden mit einer sehr guten Ausstattung, hat den Mephisto Europa zu einem regelrechten Renner in dieser Geräteklasse werden lassen.

Das mit 16 Seitendioden ausgestattete Drucksensorbrett ist einfach zu bedienen. Nicht weniger als 50 Spielstufen inkl. Blitz-, Analyse- und Problemstufen sowie 16 spezielle Anfängerstufen halten für jeden Einsteiger - und Gelegenheitsspieler die passende Schachunterhaltung bereit. Eine umfangreiche Eröffnungsbibliothek, die Möglichkeit 6zügige Mattaufgaben lösen zu lassen, die Rückspielbarkeit bis zu 10 Zügen sowie ein Positionsspeicher zählen zur für diese Preisklasse fast schon mit luxuriös zu bezeichnender Ausstattung des Mephisto Europas. Das Gerät kann mit Batterien oder über das Stromnetz betrieben werden.

Größe in cm: 23,0 x 29,0 x 2,7



... gestern  
spielte ich  
noch  
Halma ...



... mein  
Schachlehrer -  
jetzt werde ich  
Diplom-  
Schachspieler ...

### Mephisto Schachschule

Mephisto's Schachschule garantiert Ihren Aufstieg vom Anfänger zum qualifizierten Schachspieler. Sie bekommen sogar Gelegenheit zum Erwerb Ihres ersten Schachdiploms. Dabei haben Sie die Wahl zwischen Bauerndiplom oder dem etwas schwieriger zu erarbeitenden Turndiplom. Diese Schachdiplome wurden in Zusammenarbeit mit dem Deutschen Schachbund entwickelt.

Die Grundausstattung der Schachschule entspricht der des Mephisto Europas. Zusätzlich wurde dem Computer ein umfangreiches Schachlehrprogramm mit 64 Übungsaufgaben einprogrammiert. Das Gerät warnt vor Fehlern und Drohungen und macht auf Wunsch zu Ihren Zügen Verbesserungsvorschläge. Ein Begleitbuch mit über 100 Schachstellungsdiagrammen hilft Ihnen bei der Erringung Ihrer ersten Schachdiplomierung.

Größe in cm: 23,0 x 29,0 x 2,7

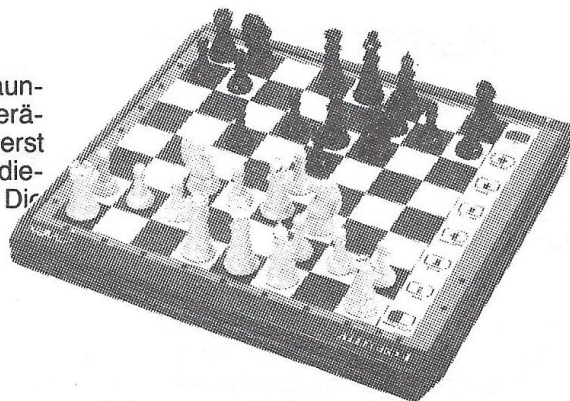
## Mephisto Europa – Mephisto Schachschule

(photo copyright © by <http://www.schaakcomputers.nl/>) (600 dpi)

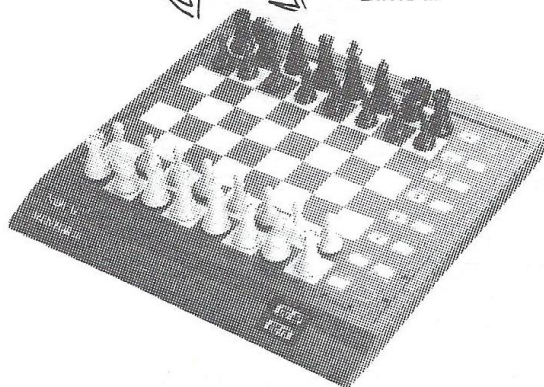
## Novag Allegro 4

Dieses Tischgerät mit den klassischen Staunton-Figuren besitzt das Programm des Reisegerätes „Secondo“. Damit ist der Allegro 4 ein äußerst preiswerter Einsteigercomputer mit hohem Bedienungskomfort und übersichtlichem Spielfeld. Die Zugeingabe erfolgt über Drucksensoren

Größe in cm: 24,5 x 26,0 x 2,5



... jetzt  
glüht  
die  
Birne ...



## Novag Mentor 16

Die „16“ in der Gerätebezeichnung des Novag Mentor steht für das 16 KByte-Schachprogramm, das über 48 Spielstufen verfügt. Zu den Spielstufen gehören u. a. 8 Trainingsstufen, 24 Blitzschachstufen und 8 Spielstufen für Analysestellungen. Eine doppelte LCD-Anzeige gibt Auskunft über die Zeit pro Zug sowie über die verbrauchte Gesamtzeit. Die Zug- und Stellungseingabe erfolgt über leicht bedienbare Drucksensoren. Die entstandene Stellung kann jederzeit abkontrolliert werden. Die Lösung von 3zügigen Mattproblemen, ein Zufalls-generator, die Schiedsrichterfunktion beim Spielen mit einem menschlichen Gegner und eine sehr umfangreiche Eröffnungsbibliothek gehören zum Umfang des Programms. Die Reichtiefe von max. 10 Halbzügen auf der Turnierstufe ist Garant für ein spielstarkes Programm, das auch schon an den fortgeschrittenen Schachspieler Anforderungen stellt. Die Stromversorgung erfolgt wahlweise über Batterien oder Netz.

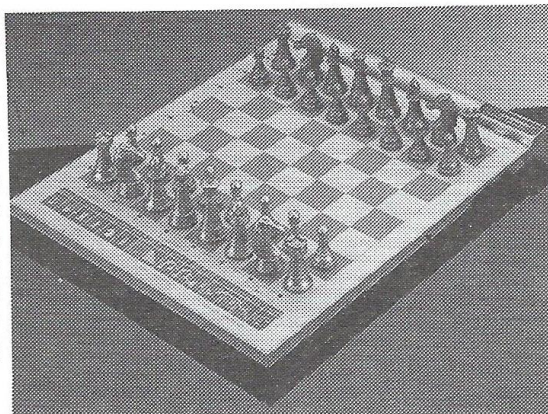
Größe in cm: 27,3 x 27,5 x 2,8

## Saitek Mark 12

Das modern gestylte Tischgerät Mark 12 von Saitek besitzt neben einem umfangreichen Spielprogramm ein spezielles Lehrprogramm für Einsteiger. Übungsstellungen aus der Großmeisterpartie schärfen Ihren Kombinationssinn.

8 Spielstufen mit ansteigenden Spielstärken sorgen sicherlich für viel Spaß am Spiel mit dem Computergegner. Die Züge werden mittels leicht zu bedienenden Drucksensoren eingegeben. Die Anzeige des jeweils berechneten Zuges sowie eine Stellungsbewertung, eine 250 Züge umfassende Eröffnungsbibliothek, Zugrücknahmemöglichkeit bis zu 2 Halbzügen und ein den aktuellen Spielstand bis zu 2 Jahren festhaltender Langzeitspeicher runden die umfangreiche Ausstattung des Gerätes ab.

Größe in cm: 29,0 x 23,7 x 2,6



**Novag Allegro – Novag Mentor 16 – Saitek MK 12**

(photo copyright © by <http://www.schaakcomputers.nl/>) (600 dpi)

## Saitek Electronic Chess Partner

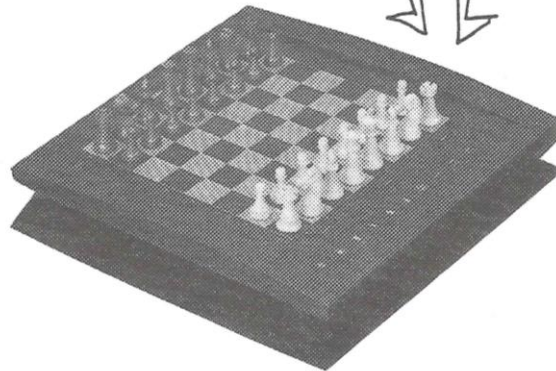
Ein kompaktes Tischgerät als „Chess Partner“ für gut 140,-- DM ist wohl ein einmaliges Angebot für Einsteiger, sich mit dem Computerschach zu beschäftigen.

Leicht bedienbare Drucksensoren dienen der Zugeingabe. 8 Spielstufen incl. einer Analysestufe bieten eine ausreichende Auswahl für die jeweils zur Verfügung stehende Spielzeit. Das Programm des Computers erlaubt Zugrücknahmen bis zu 2 Halbzügen und macht Einsteigern und Gelegenheitsspielern auf Wunsch jederzeit einen unterstützenden Zugvorschlag. Eine 250 Züge umfassende Eröffnungsbibliothek stellt eine gute Grundlage für das Eröffnungstraining dar.

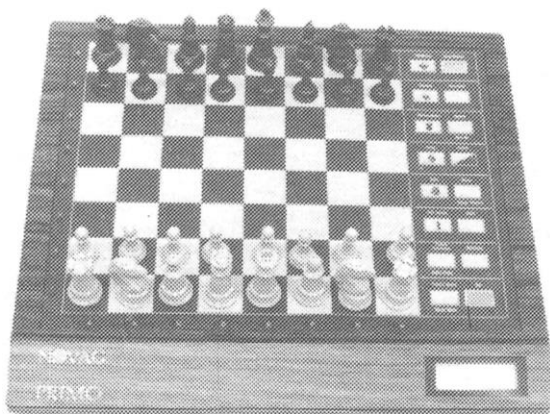
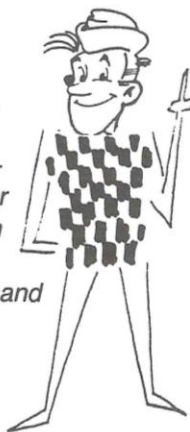
Mit einem Satz Alkalibatterien sind 1000 Stunden Schachcomputerunterhaltung garantiert. Ein Langzeitspeicher hält den jeweiligen Spielstand auch nach dem Ausschalten des Gerätes fest.

**Größe in cm: 23,9 x 23,9 x 2,8**

*... und alle  
Geräte  
sind zum  
Spielen und  
Testen aufgebaut ...*



*... primo,  
primo, -  
Schach-  
computer  
natürlich  
vom  
Schachversand  
Nord ...*



## Novag Primo

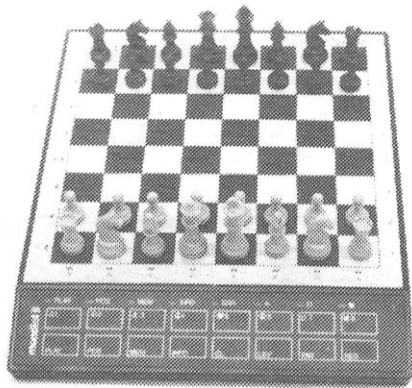
Die erhebliche Spielstärke, die reichhaltige Ausstattung und das gefällige Design des Novag Primo lassen diesen Schachcomputer eigentlich schon zur Mittelklasse gehören. Nur das ausgezeichnete Preis-/Leistungsverhältnis mit einem Erwerbpreis unter 300,-- DM haben uns dazu bewogen, diesen Schachcomputer noch in diese Klasse einzugruppieren.

Die Spielstärke des Primo wird schon weit fortgeschrittene Schachspieler vor erhebliche Probleme stellen. Durch die eingebauten Trainingsfunktionen eignet sich der Novag Primo aber auch hervorragend für den gerade mit dem Schachspiel beginnenden Spieler. Das mit sehr leichtgängigen Drucksensoren und Seitendioden ausgerüstete Gerät informiert über seine LCD-Anzeige neben der Anzeige der Züge über die verbrauchte Gesamtzeit für beide Seiten, die Spielbewertung und über die Anzahl der berechneten Halbzüge. Das 44 Spielstufen umfassende Programm des Computers gestattet die Rücknahme von 100 Halbzügen, läßt die Eingabe von Spielstellungen zu, löst 8zügige Mattprobleme und besitzt eine maximale Rechentiefe von 16 Halbzügen. Anfängende Schachspieler werden sich an den Zugvorschlägen des Primo erfreuen. Der Novag Primo ist mit einem Spielspeicher ausgerüstet. Der Gerät kann wahlweise über Netz und Batterie betrieben werden.

**Größe in cm: 273 x 30,0 x 2,8**

**Saitek Electronic Chess Partner – Novag Primo**

(photo copyright © by <http://www.schaakcomputers.nl/>) (600 dpi)



## Mephisto Mondial II

Der Mephisto Mondial II wendet sich mit seiner erheblichen Spielstärke eigentlich schon vorwiegend an den fortgeschrittenen Schachspieler. Die mit leichter Spielstärke beginnenden und in der Schwierigkeit ansteigenden 8 Spielstufen geben aber auch dem Anfänger und Gelegenheitspieler ausreichend Gelegenheit, sich mit diesem Schachcomputer auseinander zu setzen. Eine außerordentlich umfangreiche Eröffnungsbibliothek, die maximale Rechartentiefe von 10 Halbzügen und die Fähigkeit 7zügige Mattprobleme zu lösen, sind deutliche Hinweise auf das starke Schachprogramm dieses Geräts.

Der Mondial II wird über sehr leichtgängige Drucksensoren bedient. Die Zuganzeige erfolgt über 16 Seitendioden. Außerdem informiert das Gerät über die ersten 2 Halbzüge der gerade berechneten Hauptvariante. Der Mondial II kann komplette Partien speichern und macht diese daher jederzeit nachspielbar. Die Stromversorgung erfolgt wahlweise über Batterie oder das Stromnetz.

**Größe in cm: 25,5 x 31,5 x 2,5**

... Mein  
Herz  
gehört  
dem  
Schach ...



## Saitek Conquistador

Der ebenfalls mit dem modernen Saitek-Design ausgestattete Conquistador stellt mit seinem leistungsstarken Programm den geübten Schachspieler bereits vor schwer zu lösende Aufgaben. Aber auch Einsteiger werden aufgrund der integrierten Schachtrainerfunktion und dem zur Gesamtausstattung gehörenden 190 seitigen Begleitbuch mit dem Conquistador viel Schachfreude erleben.

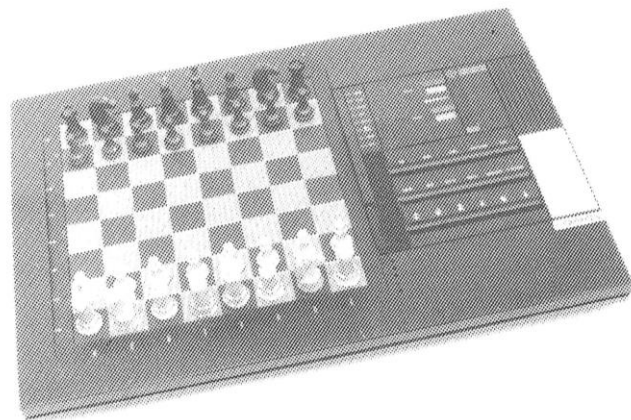
17 Spielstufen mit ansteigender Spielstärke sorgen für genügend Abwechslung im Spiel mit die-

sem Computer. Die Züge werden über leichtgängige Drucksensoren eingegeben. Das Programm löst 10zügige Mattprobleme und nutzt die Bedenkzeit seines Gegners zur Berechnung der eigenen Züge. Die Rücknahme von 8 Halbzügen, reichhaltige Informationen über die verschiedenfarbig aufleuchtenden Seitendioden, ein Langzeitspeicher sowie zwei LCD-Uhrenanzeigen gehören zur für diese Preisklasse fast schon luxuriösen Ausstattung dieses Gerätes.

**Größe in cm: 41,8 x 28,3 x 3,9**



... ich stehe  
auf futuristische  
Formen ...

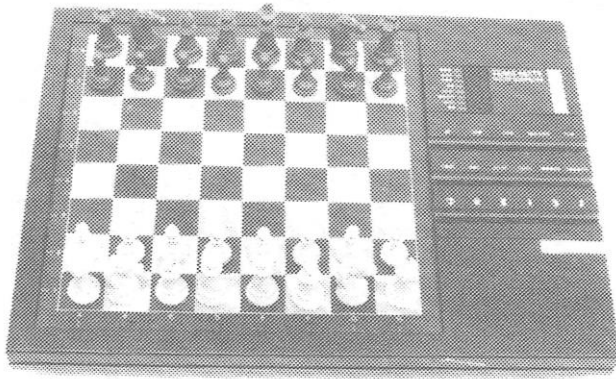


## Mephisto Mondial II – Saitek Conquistador

(photo copyright © by <http://www.schaakcomputers.nl/>) (600 dpi)

## Team-Mate

Mit dem Team-Mate stellen wir Ihnen das erste Gerät der Saitek-Serie mit der neuen eleganten und modernen Formgebung vor. Die Spielstärke dieses Schachcomputers stellt einerseits erhebliche Anforderungen an den geübten Gelegenheitspieler, während andererseits die Lehrfunktionen des Team-Mates in Verbindung mit dem hervorragenden Begleitbuch hinreichenden Anreiz für lernwillige Einsteiger bietet.



Der Team-Mate ist mit 17 Spielstufen ausgerüstet. Leicht zu bedienende Drucksensoren sorgen für eine unkomplizierte Zugeingabe. Das Gerät zeigt über seine Seitendioden die Züge, eine Stellungsbewertung und den augenblicklich berechneten Zug an und besitzt eine sehr umfangreiche Eröffnungsbibliothek. Das Programm gestattet die Rücknahme von 8 Halbzügen und löst 10zügige Mattprobleme. Der Computer nutzt die Bedenkzeit seines Gegners für seine Zugberechnungen und hat einen Langzeitspeicher.

**Größe in cm: 33,5 x 25,2 x 3,7**

*... rundherum  
zufrieden -  
hier gibt's  
eben alles  
was mit  
ES CE HA A CE HA  
zu tun hat ...*

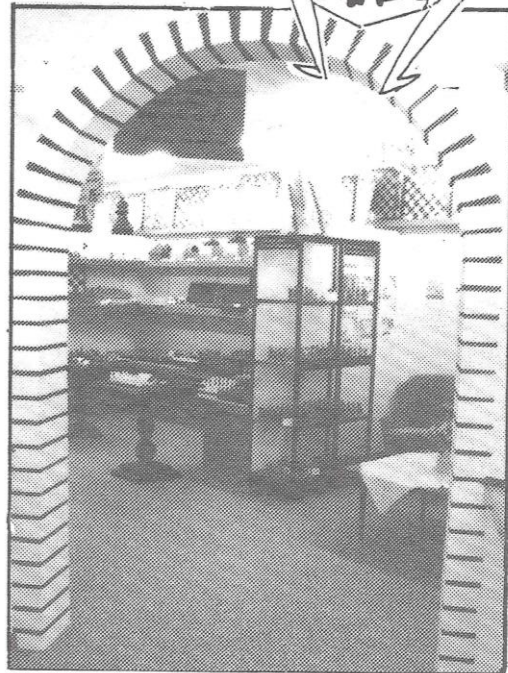


## Riesen- Auswahl in allen Abteilungen

**Unser Öffnungszeiten:**

Mo. - Fr. 9.00 - 18.00 Uhr  
durchgehend  
Sonnabend 9.00 - 13.00 Uhr  
jeden ersten Sonnabend  
im Monat treffen sich die  
Computer-Freaks  
zum Fachsimpeln  
und Erfahrungsaustausch  
von 9.00 - 18.00 Uhr  
durchgehend!

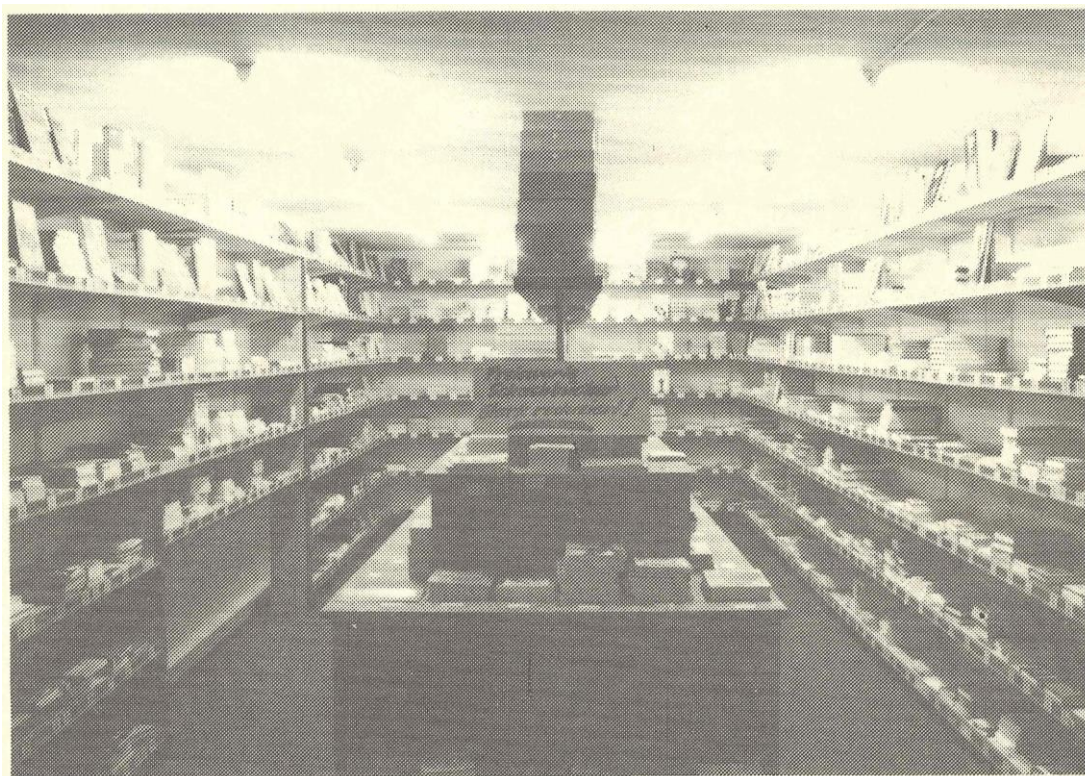
*... der  
Eingang zum  
Computer-  
Paradies ...*



**Saitek Team-Mate**

(photo copyright © by <http://www.schaakcomputers.nl/>) (600 dpi)





	Mephisto Europa	Mephisto Schachschule	Novag Allegro 4	Novag Mentor 16	Saitek Electr. Chess-Partner	Saitek Mark 12	Saitek Team-Mate	Saitek Conquistador	Mephisto Mondial II	Novag Primo
Schachbrettausführung	Kunststoff	Kunststoff	Kunststoff	Kunststoff	Kunststoff	Kunststoff	Kunststoff	Kunststoff	Kunststoff	Kunststoff
Drucksensoren	Drucksensoren	Drucksensoren	Drucksensoren	Drucksensoren	Drucksensoren	Drucksensoren	Drucksensoren	Drucksensoren	Drucksensoren	Drucksensoren
Dioden	16	16	16	16	16	16	16	16	16	16
LCD-Anzeige der	Züge									●
	Schachuhr			●				●		●
	Analyse									●
	Bewertung									●
Rechentiefe										●
Spielstufen	50	50	16	48	8	8	17	17	8	44
Eröffnungsbibliothek	300 Varianten	300 Varianten	1.650 Halb.	8.000 Halb.	250 Halb.	250 Halb.	5.000 Halb.	5.000 Halb.	1.200 Varianten	3.000 Halb.
Eröffnung programmierbar										
Mattprobleme bis	6 Zügen	6 Zügen	3 Zügen	3 Zügen	-	-	10 Zügen	10 Zügen	7 Zügen	8 Zügen
Schachlehrer	●	●				●	●	●		●
Anfängerstufe	●	●		●	●		●	●		●
Zurücknahme	10 Halb.	10 Halb.	4 Halb.	10 Halb.	2 Halb.	2 Halb.	8 Halb.	8 Halb.	ges. Partie	100 Halb.
Spielunterbrechung	●	●	●	●	●	●	●	●	●	●
Langzeitspeicher										
Austauschbares Progr.										
Computeranschluß										
max. Rechentiefe in Halb.	8	8	6	10	-	-	-	-	10	16

	Technische Ausstattung				Technische Ausstattung					
Mikroprozessor	6301	6301	Singlechip	Singlechip	-	-	6301	6301	6502 (8 Bit)	Singlechip
ROM	16 KByte	16 KByte	4 KByte	16 KByte	5 KByte	5 KByte	16 KByte	16 KByte	32 KByte	16 KByte
RAM	256 KByte	256 KByte	256 KByte	256 KByte	-	-	-	-	2 KByte	2 KByte
Taktfrequenz	8 MHz	8 MHz	8 MHz	8 MHz	-	600 KHz	8 MHz	12 MHz	2 MHz	8 MHz
Ausmaße in cm:	23 x 29 x 2,7	23 x 29 x 2,7	24,5 x 26 x 2,5	27,3 x 27,5 x 2,8	23,9 x 23,9 x 2,8	29 x 23,7 x 2,6	33,5 x 25,2 x 3,7	41,8 x 28,3 x 3,9	25,5 x 31,5 x 2,5	27,3 x 30 x 2,8

● = in der Geräteausstattung enthalten

- = keine Herstellerangabe

## Ausstattungsübersicht der Schachcomputer für Einsteiger

(photo copyright © by <http://www.schaakcomputers.nl/>) (600 dpi)

### III. Die Schachcomputer der Mittelklasse

Einsteigern, Gelegenheitsspielern, beginnenden Turnierspielern und Vereinspielern bietet die Schachcomputer-Mittelklasse ein breites Spektrum für sie geeigneter Geräte. Hoher Komfort und erhebliche Spielstärke kennzeichnen die Computer dieser Geräteklasse. Viele Ausstattungsmerkmale, die bei den Schachcomputern der Einsteigerklasse noch zu den Besonderheiten der Geräteausstattung gehören, zählen in dieser Computergruppe zur Grundausstattung der Geräte. Hierzu gehören beispielsweise Zugrücknahme, Eingabemöglichkeit für Spielstellungen, Stellungskontrolle, Zufallsgenerator, Autoplay und Schiedsrichterfunktion. In den Computersteckbriefen haben wir daher auf eine Aufzählung dieser Funktionsmerkmale verzichtet. Einzelheiten über die genaue Ausstattung des einzelnen Schachcomputers können Sie aber aus der Ausstattungsübersicht entnehmen.

#### Fidelity Designer 2100 Display

Fidelity's Mittelklassegerät Designer 2100 Display präsentiert sich mit einem 20 x 20 cm großen Schachbrett mit Drucksensoren und 16 Seitendioden in einem modernen formschönen Design.

Eine 16000 Halbzüge umfassende Eröffnungsbibliothek sowie 12 Spielstufen sind Garant für ein stets interessantes Spiel, das sich an die Spielgruppe vom Einsteiger bis zum im Schachspiel bereits geübten Schachfreund wendet. Spezielle Mattsuchstufen sowie besondere Spielstufen für den beginnenden Schachspieler runden das umfangreiche Programm ab.

Das LCD-Display unterrichtet u. a. über die Züge der Hauptvariante, die Rechentiefe und enthält in seinen Anzeigen auch eine 4 Zeiten-Schachuhr. Der Designer 2100 Display kann über Netz und Batterien betrieben werden.

Größe in cm: 30,6 x 30,6 x 2,3

... Mann, o Mann,  
was der so  
alles kann ...



### Hallo, Schachcomputerfreunde !

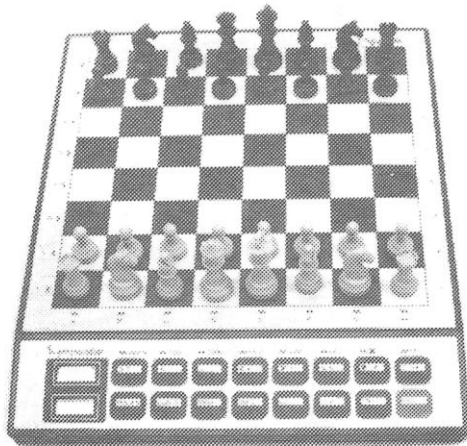
An jedem ersten Sonnabend im Monat haben wir von 9.00 bis 18.00 Uhr geöffnet. Dann treffen sich bei uns aus nah und fern die Schachcomputer-Freaks zum Meinungsaustausch, zum Fachsimpeln und zum Testen.

Jeder Computerbesitzer hat so seine Erfahrung mit seiner „Wundermaschine“ gemacht und nichts ist lehrreicher als aus beruflichem Munde die Vor- und Nachteile eines jeden Schachcomputers zu erfahren.

**Also, langer Sonnabend „großer Treff“ in Mönkloh  
— (und Kaffee gibt es auch).**

**Fidelity Designer 2100 Display**

(photo copyright © by <http://www.schaakcomputers.nl/>) (600 dpi)



## Mephisto Supermondial II

Mit seinen 40 Spielstufen sowie 8 Mattsuchstufen läßt sich der neuentwickelte Supermondial II stets auf jedes gewünschte Spielniveau einstellen. Damit gehört dieses Mephisto-Gerät zu den Schachcomputern, die für den anfangenden Schachspieler wie auch schon für viele Turnierspieler in gleicher Weise geeignet sind. Der Supermondial II gibt Ihnen die Möglichkeit, zwischen strategisch betonten Positionsspiel und scharfen, taktischen Spiel zu wählen. Die Zugeingabe erfolgt über ein mit 16 übersichtlich angeordneten Seitendioden ausgerüstetes Drucksensorbrett. 2 LCD-Anzeigen unterrichten Sie u. a. über die ersten 5 Züge der Hauptvariante, die Stellungsbewertung, die Zügezahl und die Rechentiefe. Die Anzeigefelder enthalten ebenfalls eine 4 Zeiten-Schachuhr. Das Programm des Supermondial II umfaßt eine Eröffnungsbibliothek von 500 Varianten, eine maximale Rechentiefe von 16 Halbzügen und eine Mattsuchstufe bis zu 8 Zügen.

Das Gerät eignet sich ausgezeichnet für das Austragen von Blitzschachpartien einerseits und gibt andererseits dem Fernschachspieler tiefgreifende Analysen. Der mit einem Speicherspeicher ausgerüstete Supermondial II läßt sich über Netz und Batterie betreiben.

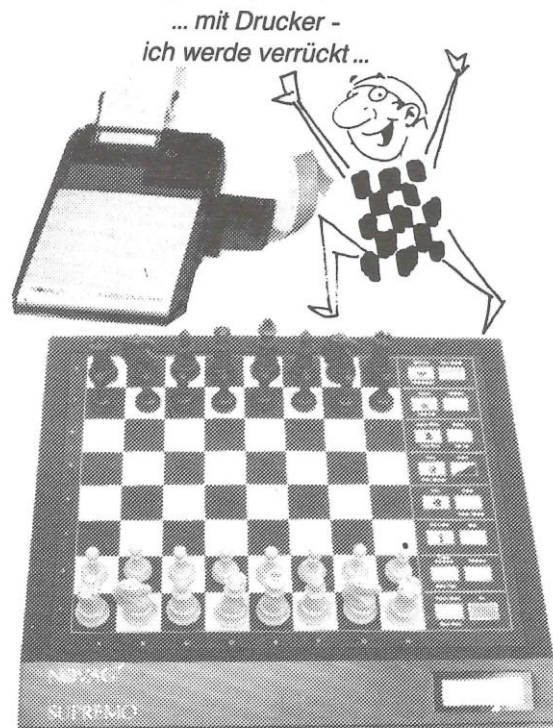
Größe in cm: 25,5 x 31,5 x 2,5

## Novag Supremo

Novag's Angebot in der Mittelklasse ist der spielstarke und bedienungsfreundliche Supremo, der mit einem erheblich unter 400,- DM liegenden Kaufpreis ein hervorragendes Preis-/Leistungsverhältnis bietet. 48 Spielstufen mit 8 speziellen Trainingsstufen lassen den Supremo sowohl für den Einsteiger als auch für den beginnenden Turnierspieler geeignet erscheinen.

15000 gespeicherte Eröffnungszüge, eine Rechentiefe von maximal 16 Halbzügen sowie die Fähigkeit, 8zügige Mattaufgaben zu lösen, kennzeichnen das umfangreiche Programm. Die Zugeingabe erfolgt über die Drucksensoren des mit 16 Seitendioden ausgestatteten Computers. Das Display zeigt die jeweiligen Züge, die 4 Zeiten-Schachuhr sowie u. a. die Rechentiefe an. Das Gerät kann an den Novag-Schachdrucker angeschlossen werden, auf dem sich die Partiezüge, die verbrauchte Zeit, den Endstand einer Schachpartie mit der Gesamtzeit sowie das gesamte Spielfeld ausdrucken lassen. Der wahlweise über Netz oder mit Batterie zu betreibende Supremo besitzt einen Spielstandsspeicher.

Größe in cm: 27,3 x 30,0 x 2,8



## Mephisto Supermondial II – Novag Supremo

(photo copyright © by <http://www.schaakcomputers.nl/>) (600 dpi)

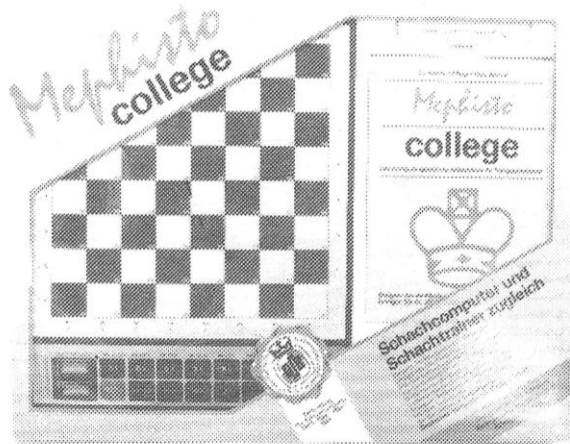
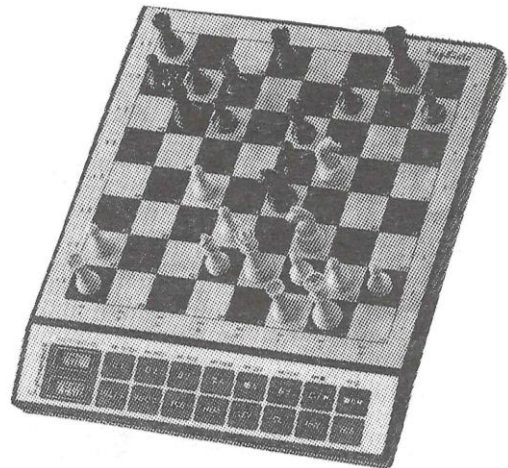
## Mephisto College

Der Mephisto College ist das Lehr- und Trainingsangebot dieses Herstellers an den fortgeschrittenen Schachspieler. Aber auch talentierte Einsteiger werden in diesem Computer den für sie richtigen Lehrmeister erkennen. Das sehr spielstarke Programm mit 40 Spielstufen und der Wahlmöglichkeit unter 2 Spielstilen wird durch ein 100 Aufgaben umfassendes Trainingsmodul ergänzt. Der „College“ betreibt mit Ihnen ein spezielles Eröffnungstraining, macht Sie auf Fehler und Drohungen aufmerksam und unterbreitet auf Wunsch Verbesserungsvorschläge. Das beigegebene Lehrbuch enthält ein computergestütztes Lehrprogramm.

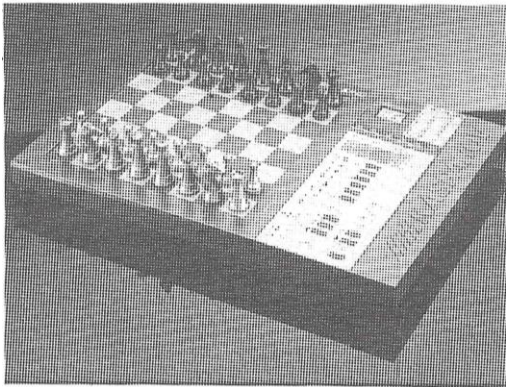
Das College Programm rechnet maximal 16 Halbzüge tief, löst 8zügige Mattaufgaben und besitzt eine 500 Varianten umfassende Eröffnungsbibliothek. Die LCD-Anzeigefelder informieren u. a. über die Hauptvariante, die Rechentiefe, die Stellungsbewertung und zeigen 4 Zeiten der Schachuhr an. Die Züge werden über Drucksensoren eingegeben und mit 16 Seitendioden angezeigt. Netz oder Batterie sorgen für die erforderliche Stromversorgung.

Mit dem Mephisto College wird es Ihnen nicht schwerfallen, das Königsdiplom des Deutschen Schachbundes zu erringen.

Größe in cm: 25,5 x 31, 5 x 2,5



*... erstmal  
Theorie,  
sonst ist  
die Chance  
gleich null ...*



## Saitek Turbo King

Der mit Drucksensoren und 16 Seitendioden ausgerüstete Turbo King präsentiert sich im „Metallic-Look“. Das Programm besitzt eine Eröffnungsbibliothek von 100 000 Einzelzügen und ist in der Lage, 10zügige Mattprobleme zu lösen. 64 Spielstufen bieten sowohl dem Einsteiger als auch dem Turnierspieler eine hinreichende Auswahl an Spielmöglichkeiten. Dreifarbige Leuchtdioden informieren u. a. über die Hauptvariante bis zu 8 Halbzügen sowie über die Stellungsbewertung und die Rechentiefe.

Das Gerät besitzt einen Speicherspeicher, der Ihnen die Möglichkeit gibt, eine Vielzahl von Partien abzulegen und eigene Eröffnungsvarianten in den Computer einzugeben.

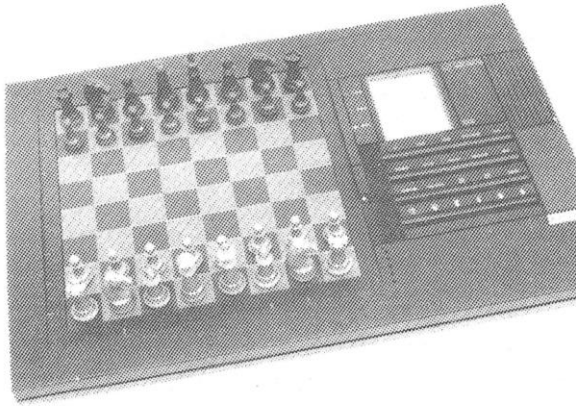
Der Turbo King kann über Batterien gespeist oder an das Stromnetz angeschlossen werden.

Größe in cm: 37,0 x 24,3 x 3,5

## Mephisto College – Saitek Turbo King

(photo copyright © by <http://www.schaakcomputers.nl/>) (600 dpi)

## Saitek Simultano



Neben dem Drucksensorenspielfeld mit 16 Se-  
tendioden besitzt der im modernen Saitek-Design  
gehaltene Simultano ein integriertes LCD-Schach-  
brett, an dem Sie sich als Simultanspieler versu-  
chen können. 8 Gegner, also eine komplette  
Schachvereinsmannschaft, liefert Ihnen der Simul-  
tano gleichzeitig. Daneben zeigt Ihnen das LCD  
den Zeitverbrauch, die Suchtiefe, die Spielstufe und  
die Stellungsbewertung an. Das Programm umfasst  
64 Spielstufen, 100 000 Einzeleröffnungszüge und  
Mattproblemlösungen bis zu 10 Zügen.

Der Simultano ist in der Lage, 40 Partien abzu-  
speichern, und gibt Ihnen die Möglichkeit, eine  
zusätzliche frei programmierbare Eröffnungsbibli-  
othek anzulegen. Saitek' Simultano läßt sich über  
das Stromnetz oder mit Batterien betreiben.

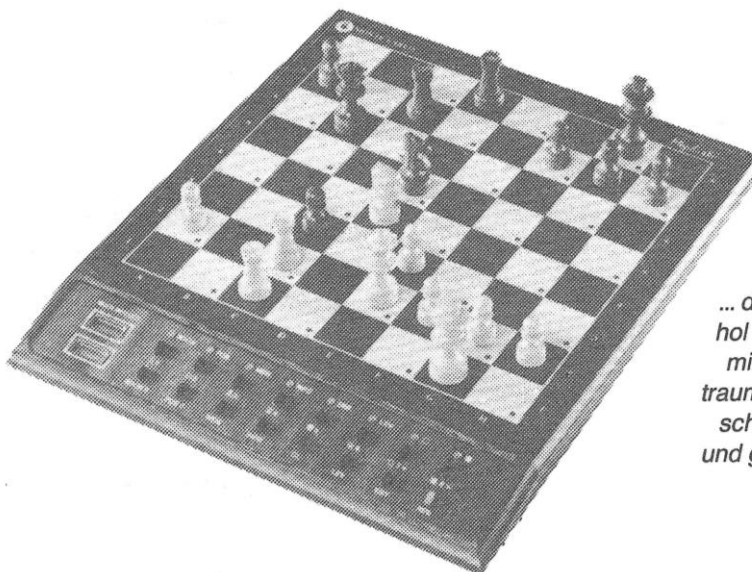
**Größe in cm: 28,3 x 41,8 x 3,9**

## Mephisto Monte Carlo IV

Mit dem Mephisto Monte Carlo IV stellen wir den  
ersten im Edelholz gehaltenen Schachcomputer  
unserer Angebotsübersicht vor. Gegenüber seinen  
„Monte Carlo“ Vorläufern bietet der Monte Carlo IV  
ein erheblich spielstärkeres Programm, und der  
Bedienungskomfort des Gerätes wurde weiter ver-  
bessert. 48 Spielstufen lassen Einsteiger, fortge-  
schrittene Schachspieler und auch schon Turnier-  
spieler stets die für sie geeignete Spielstärke fin-  
den. Auch beim Monte Carlo IV können Sie zwi-  
schen einer positionellen Spielanlage oder  
taktischer Spielstärke wählen. Der Computer  
unterstützt Sie bei der Wahl der Eröffnung. Blitzpar-  
tien können auf Wunsch mit Zeitvorgabe gespielt  
werden. Die Zugeingabe erfolgt beim Monte Carlo

IV über Magnetsensoren, d. h. sie brauchen die  
Spielfigur lediglich auf dem Ausgangsfeld anzuhe-  
ben und können sie auf dem Zielfeld ohne  
Druckausübung absetzen. 64 Felddioden sorgen  
für gute Übersicht bei der Zugausführung. Die  
maximale Rechentiefe beträgt 16 Halbzüge, Matt-  
probleme können bis zu 8 Zügen eingegeben wer-  
den. 2 LCD-Anzeigen sorgen für Informationen  
über die Hautvariante, die Rechentiefe, die Stel-  
lungsbewertung, die Zugzahl und zeigen die 4 Zei-  
ten-Schachuhr an. In einer speziellen Analysestufe  
werden nur vorgewählte Züge durchgerechnet.  
Das Gerät ist damit für Fernschachspieler beson-  
ders gut geeignet. Netz oder Batterie betreiben den  
Monte Carlo IV wahlweise.

**Größe in cm: 31,5 x 37,0 x 3,7**



*... den  
hol ich  
mir -  
traumhaft  
schön  
und gut...*

## Saitek Simultano – Mephisto Monte Carlo IV

(photo copyright © by <http://www.schaakcomputers.nl/>) (600 dpi)

	Fidelity Designer 2100 Display	Mephisto Supermondial II	Mephisto Monte Carlo IV	Mephisto College	Novag Supremo	Saitek Turbo King	Saitek Simultano
Schachbrettausführung	Kunststoff	Kunststoff	Edelholz	Kunststoff	Kunststoff	Kunststoff	Kunststoff
Eingabesystem	Drucksensoren	Drucksensoren	Magnetsensoren	Drucksensoren	Drucksensoren	Drucksensoren	Drucksensoren
Dioden	16	16	64	16	16	16	16
LCD- Anzeige der	Züge	●	●	●	●	●	●
	Schachuhr	4 Zeiten	●	4 Zeiten	4 Zeiten	4 Zeiten	4 Zeiten
	Analyse	●	●	●	●	●	●
	Bewertung	●	●	●	●	●	●
	Rechentiefe	●	●	●	●	●	●
Spielstufen	24	48 x	48 x	48	48	64	64
Eröffnungsbibliothek	16.000 Halbz.	500 Varianten	500 Varianten	500 Varianten	15.000 Halbz.	100.000 Züge	100.000 Züge
Eröffnung programmierbar						●	●
Mattprobleme bis	11 Zügen	8 Zügen	8 Zügen	8 Zügen	8 Zügen	10 Zügen	10 Zügen
Schachlehrer				●			
Anfängerstufe	●	●	●	●	●	●	●
Zurücknahme	256 Halbz.	ges. Partie	ges. Partie	ges. Partie	124 Halbz.	ges. Partie	ges. Partie
Spielunterbrechung		●	●	●	●	●	●
Langzeitspeicher						●	●
Austauschbares Progr.							
Computeranschluß					Nov. Drucker		
max. Rechentiefe in Halbz.		16	16	16	16	●	●

#### Technische Ausstattung

#### Technische Ausstattung

Mikroprozessor	6502 (8 Bit)	6502 (8 Bit)	6502 (8 Bit)	6502 (8 Bit)	Singlechip	65 C 02	65 C 07
ROM	32 KByte	32 KByte	48 KByte	32 KByte + 16	32 KByte	64 KByte	72 KByte
RAM	8 KByte	8 KByte	8 KByte	8 KByte	2 KByte	16 KByte	8 KByte
Taktfrequenz	5 MHz	4 MHz	4 MHz	4 MHz	8 MHz	5 MHz	5 MHz
Ausmaße in cm:	30,6 x 30,6 x 2,3	25,5 x 31,5 x 2,5	31,5 x 37 x 3,7	25,5 x 31,5 x 2,5	27,3 x 30 x 2,8	37 x 24,3 x 3,5	28,3 x 41,8 x 3,9

● = in der Geräteausstattung enthalten

- = keine Herstellerangabe

x = 2 Spielstile



Deutschlands großer Schachversand mit dem  
**kompletten Schachangebot !**

SCHACHLITERATUR · SCHACHSPIELE · SCHACHBRETTER · MAGNETSPIELE ·  
STAUNTON-BUNDES-SONDERFORMEN · SCHACHUHREN · FERNSCHACHBE-  
DARF · SCHACHDRUCKSACHEN (eigene Herstellung) · GARTENSCHACH ·  
SCHACHPOKALE UND EHRENPREISE · SONDERSCHACHTISCH POSOLERA ·  
SCHACHCOMPUTER MEPHISTO - NOVAG - FIDELITY · EIGENES GRAPHISCHES  
ATELIER

**Erst prüfen - vergleichen - dann erst bestellen**

## Ausstattungsübersicht für Schachcomputer der Mittelklasse

(photo copyright © by <http://www.schaakcomputers.nl/>) (600 dpi)

# Unser Angebot in der Schachcomputer-Oberklasse und in der Spitzenklasse der Schachcomputer.

In der Ober- und Spitzenklasse der Schachcomputer unterbreiten wir Ihnen ein besonders breites Angebotsspektrum.

Spielstärke und Ausstattung der Geräte in der Oberklasse schließen sich fast nahtlos an die Computer der Mittelklasse an.

Der Übergang zu den Spitzengeräten vollzieht sich fließend. Die spielstärksten Geräte dieser Computerklasse erreichen schon fast den Bereich der Weltspitze der Schachcomputer.

Die in diesem Angebotsfeld zusammengefaßten Schachcomputer der Ober- und Spitzenklasse sind aufgrund ihrer spielstarken Programme in erster Linie für geübte Schachspieler, Fernschachspieler und Turnierspieler geeignet.

Besondere „Anfänger-Spielstufen“ und Trainingsprogramme bei einer Vielzahl der in dieser Angebotsklasse zusammengefaßten Geräte, bieten aber andererseits auch Einsteigern und Gelegenheitsspielern sowie beginnenden Turnierspielern die Möglichkeit, sich einen Schachcomputer zuzulegen, der ihnen viele Jahre anhaltende Spielfreude geben wird.

Die außerordentliche Spielstärke und das hervorragende Preis-/Leistungsverhältnis haben uns bewogen, diesen Schachcomputer in unser Oberklassenangebot aufzunehmen. In das 20,5 x 20,5 cm große Spielbrett werden die Züge über Drucksensoren eingegeben. Die Zuganzeige erfolgt über 64 Einzelfelddioden sowie über die Displays. Die 8000 Züge umfassende Eröffnungsbibliothek erkennt selbstverständlich auch Zugumstellungen. Über die Displays ist u. a. die Hauptvariante bis zu 6 Zügen, die Stellungsbewertung, die Zahl der absolvierten Züge sowie die Suchtiefe zu erfahren.

Das von dem Holländer Frans Mersch erarbeitete, stark selektiv angelegte Programm nimmt es mit einer ganzen Reihe von Geräten der Oberklasse auf.

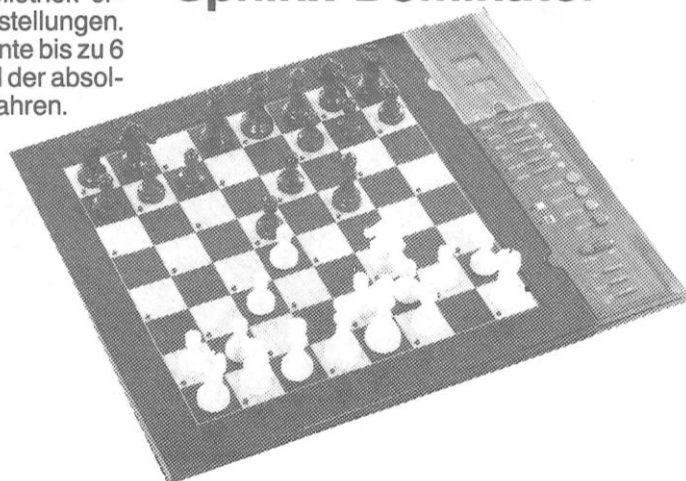
Während die Preise dieser Geräte in der Regel um 500,-- DM bis 1000,-- DM liegen, ist der Sphinx-Dominator für einen unter 500,-- DM liegenden Preis zu erwerben.

Größe in cm: 31,6 x 26,0 x 2,8

... nichts wie  
hin zum  
Schachladen -  
einmalig  
in seiner Art...



## DXG/Newcrest Sphinx-Dominator



## CXG/Newcrest Sphinx Dominator

(photo copyright © by <http://www.schaakcomputers.nl/>) (600 dpi)

## Mephisto Academy

Der Mephisto Academy ist ein Trainingspartner dessen Elo-Zahl bei ca 2000 liegt. Dieser Computer lehrt Sie die hohe Schule des Schachspiels. Der Academy ist ein Lehrgerät und gleichzeitig Spielpartner für fortgeschrittene Schachspieler und beginnende Turnierspieler sowie Vereinsspieler. Das aus Edelhölzern gefertigte Magnetsensorbrett ist mit 64 Einzelfelddioden versehen. Das Display besteht aus einer 32-stelligen Punktmatrixanzeige. Es informiert Sie u. a. über die Hauptvariante, die Stellungsbewertung, die Rechentiefe, die gewählte Spielstufe und zeigt Ihnen die 4-Zeitenschachuhr an. Die Rechentiefe des Academy liegt bei max. 16 Halbzügen. Die Eröffnungsbibliothek hat einen Umfang von 30 000 Halbzügen, die mit abweichenden Varianten und der Eröffnungsbezeichnung im Display angezeigt werden. Die Spielstufen im sogenannten Normalspiel, im Turnierspiel und im Blitzspiel sowie die Rechstiefestufen sind individuell einstellbar und besitzen daher einen unbegrenzten Umfang. Der Academy verfügt über 8 verschiedene Spielstile, die frei einstellbar sind. Im Lieferumfang ist ein ausgezeichnetes Lehrbuch enthalten, das Ihnen viel Lernfreude vermitteln wird.

Größe in cm: 31,5 x 37,0 , 3,7



## Mephisto Academy

(photo copyright © by <http://www.schaakcomputers.nl/>) (600 dpi)



## Mephisto-Modul Serie

Mit seiner modularen Technik bietet Ihnen Mephisto ein Höchstmaß an Zukunftssicherheit. Die bei dieser Geräteserie austauschbaren Programmmodule bieten den Vorteil, in den Genuß sämtlicher Programmverbesserungen zu kommen, ohne zu einer Neuanschaffung des gesamten Computergerätes gezwungen zu sein.

Ausgetauscht wird lediglich das Programm- und ggf. das Anzeigemodul - und schon sind Sie im Besitz eines Schachcomputers, der sich auf dem

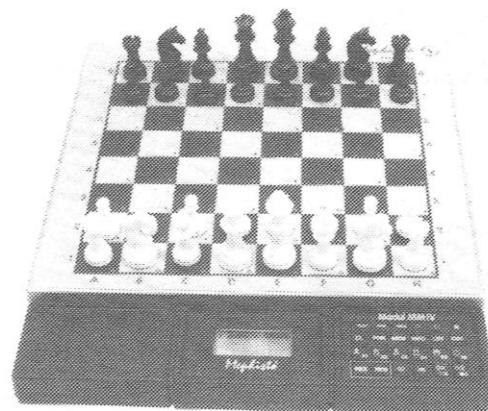
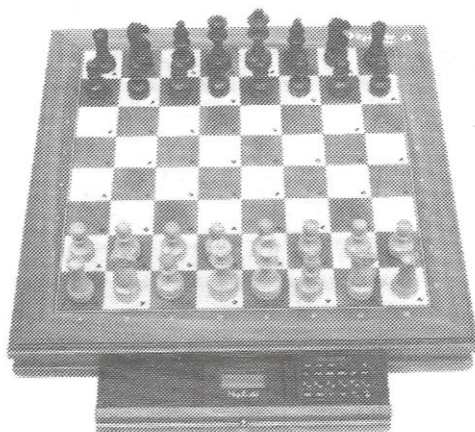
neuesten Stand der Programmtechnik befindet. Weiterhin besteht u. a. die Möglichkeit, das vorhandene Programm beispielsweise durch ein zusätzliches Eröffnungsprogramm zu erweitern. Schließlich haben Sie bei der Modul-Serie Gelegenheit, sich mehrere verschiedenartige Programmmodule für ein Brettgerät zuzulegen. Diese können Sie dann nach Belieben auswechseln. Damit hätten Sie mehrere Schachcomputer für ein Brettgerät.

Mephisto bietet in der Modul-Serie drei unterschiedliche Brett Ausführungen an, die wir Ihnen zunächst vorstellen möchten:

### Modular-Brett

Vollelektronisches Magnetsensorbrett aus hochwertigem Kunststoff-im Silber-Metallic-Look. Das 30 x 30 cm große Spielbrett mit 64 Einzelfelddioden garantiert eine gute Übersicht. Die Module sind in einem ca 5 cm breiten, schwarzen Gehäuseteil vor dem Spielbrett untergebracht.

Größe in cm: 30,0 x 35,0 x 3,5



### Exclusive-Brett

Edelholzbrett mit vollelektronischen Magnetsensoren für gehobene Ansprüche. Zur Ausrüstung gehören handgefertigte Figuren aus edlen Hölzern und 64 Einzelfelddioden. Mit 41 x 41 cm bleibt das Exclusive Brett handlich. Die Module befinden sich in einer aus dem Brett herausziehbaren Schublade.

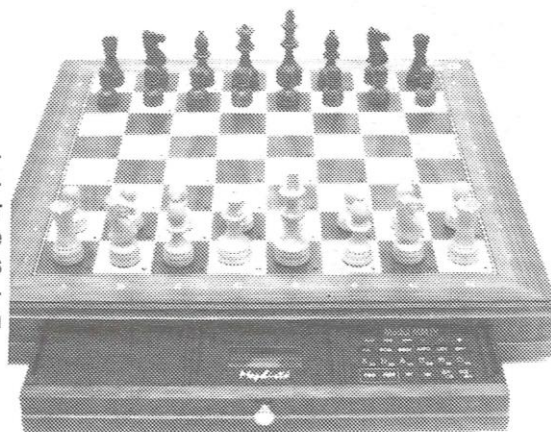
Größe in cm: 41,0 x 41,0 x 4,0

### München-Brett

Ein handgearbeitetes Edelholzbrett mit vollelektronischen Magnetsensoren und 64 Einzelfelddioden. Handgearbeitete Edelholzfiguren mit einer Königshöhe von ca 90 mm und das klassische Brettturniermaß von 50 x 50 cm runden den in das Außergewöhnliche reichenden Eindruck des Mephisto München ab. Ein Computergehäuse für den verwöhnten Geschmack.

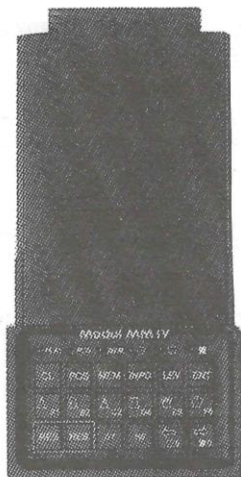
Eine herausziehbare Schublade ist für die Unterbringung der Module vorgesehen.

Größe in cm: 50,0 x 50,0 x 6,0



## Mephisto-Modul-Serie mit Modular-Brett – Exclusive-Brett – München-Brett

(photo copyright © by <http://www.schaakcomputers.nl/>) (600 dpi)



# Die Mephisto-Module der Oberklasse

Jedes Mephisto-Brett der Modul-Serie hat Steckplätze für drei jederzeit herausnehmbare Module. Je ein Platz sind für das Tastenmodul, das LCD-Anzeigemodul und ein Leermodul vorgesehen. Das Leermodul kann ggf. gegen ein Zusatzmodul, z. B. ein besonderes Modul für zusätzliche Eröffnungsvarianten, ausgebaut werden.

Und nun ein Blick auf das reichhaltige Mephisto-Modul-Angebot in der Oberklasse:



*... ich blitze für mein Leben gern - MM IV das ist mein Stern ...*



## I. Mephisto MM IV - Modul

Das MM IV-Modul enthält ein sehr starkes Schachprogramm, das sich durch umfangreiches „Schachwissen“ und einen positionell geprägten Spielstil auszeichnet. 18 Spielstufen und 8 Count-Down-Blitzstufen bieten eine durchaus ausreichende Auswahl.

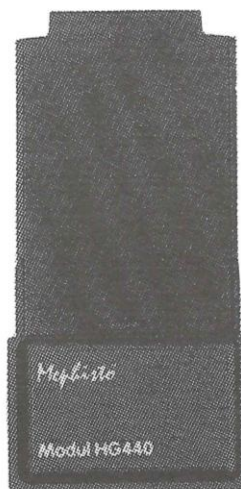
Das Programm ist in der Lage 8zügige Mattprobleme zu lösen und besitzt eine zeitlich nicht begrenzte Analysestufe. Die Rechentiefe liegt bei max. 16 Halbzügen. Eine 500 Varianten (3.700 Positionen) umfassende Eröffnungsbibliothek runden das Programm ab. Aufgrund des besonderen Schachlehrerprogramms ist der MM IV auch für Einsteiger geeignet.

Das Anzeigendisplay des MM IV-Programms gibt u. a. folgende Informationen:

- Hauptvariante 5 Halbzüge tief
- Stellungsbewertung
- Rechentiefe
- 4 Zeiten-Schachuhr
- Blitz-Schachuhr im Count-Down-Modus
- Zuganzahl
- Einstellbarer Info-Rollmodus.



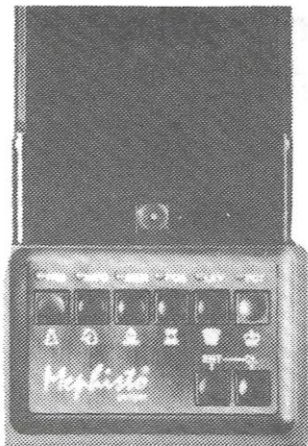
*... ich weiß was ich weiß ...*



Das zusätzlich zu erwerbende Schacheröffnungsmodul HG 440 (nur für MM IV-Programm) erweitert die Eröffnungsbibliothek auf rund 3.000 Varianten mit 20.000 Positionen.

## Mephisto MM IV

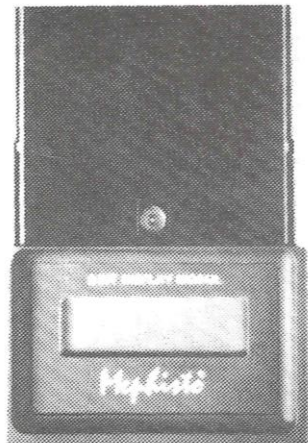
(photo copyright © by <http://www.schaakcomputers.nl/>) (600 dpi)



## II. Mephisto-Polgar-Modulset

Das Polgar-Modul beherbergt eine Weiterentwicklung des Academy-Programms. 2000 geschätzte Elo-Punkte sagen mehr als es Worte vermögen über die Spielstärke dieses Mephisto-Programms. Das durch einen starken positionellen Spielstil geprägte Programm läßt sich in 8 Stufen verändern und erreicht dadurch in einigen Versionen zusätzliche taktische Schlagstärke. Die Spielstufen und Rechentiefstufen im sogenannten Normalspiel, im Turnierspiel und im Blitzspiel sind frei einstellbar. Damit ist die Zahl der möglichen Spielstufen unbegrenzt. 30.000 Halbzüge sind Garant für eine umfangreiche Eröffnungsbibliothek. Ein eingebauter Elo-Rechner ermöglicht es dem Spieler „seine“ Elo-Zahl zu ermitteln. Die max. Rechentiefe liegt bei 16 Halbzügen. Ein umfangreiches Lehrprogramm wird durch ein beigegebenes ausgezeichnetes Lehrbuch begleitet. Das Polgar-Set besitzt einen Spielstandsspeicher.

Die 32stellige Punktmatrix-Anzeige des Display-Moduls bringt Informationen über die Hauptvariante die Rechentiefe, die Stellungsbewertung, die gewählte Spielstufe und Besonderheiten des Funktionsmoduls. Die Spielzeiten werden im Turnier im Count-Down-Moduls angezeigt. Im Eröffnungsspiel zeigt der Display die Bezeichnung der Eröffnungsvariante an.



*... vor drei Jahren  
noch Weltmeister,  
jetzt unter einem  
Riesen zu haben ...*

## III. Roma II-Modul

Aufgrund einer hochentwickelten Miniaturisierung der Speichertechnik war es Mephisto möglich, das ehemals aus 2 Modulen bestehende Weltmeisterprogramm des Jahres 1987 in einem Moduleinschub unterzubringen und mit einem ausgezeichneten Preis-/Leistungsverhältnis anzubieten.

Das Programm besitzt mehr als 90 Spielstufen und dürfte damit den ausgefallensten Wunsch erfüllen können. Die max. Rechentiefe liegt bei sage und schreibe 23 Halbzügen. Das Programm vermag Mattaufgaben bis Matt in 12 Zügen zu lösen und besitzt eine zusätzliche Schachlehrerfunktion. 5000 Eröffnungsvarianten bietet die Eröffnungsbibliothek an.

Das Anzeige-Modul bringt u. a. folgende Informationen:



- Hauptvariante
- Stellungsbewertung
- abtragbare Kommentare
- Rechentiefe
- Zugszähler
- Vierzeiten-Schachuhr
- Blitz-Schachuhr im Count-Down-Moduls
- Info-Rollmodus



## Mephisto Polgar – Mephisto Roma II

(photo copyright © by <http://www.schaakcomputers.nl/>) (600 dpi)

## Folgende Komplettgeräte werden von Mephisto in der Oberklasse angeboten :

**Modular MM IV** (Modular Brett mit MM IV - Modulset)  
**Exclusive MM IV** (Exclusive Brett mit MM IV - Modulset)  
**München MM IV** (München Brett mit MM IV - Modulset)

**Modular Polgar** (Modular Brett mit Polgar-Modulset)  
**Exclusive Polgar** (Exclusive Brett mit Polgar-Modulset)  
**München Polgar** (München Brett mit Polgar-Modulset)

**Modular Roma II** (Modular Brett mit Roma II - Modulset)  
**Exclusive Roma II** (Exclusive Brett mit Roma II - Modulset)  
**München Roma II** (München Brett mit Roma II - Modulset)



Selbstverständlich sind sämtliche Brettgeräte und Modulsets auch einzeln erhältlich.

## Die Firma Mephisto bietet für ihre Schachcomputer folgendes Zubehör an :

### Teuflich nützlich: MEPHISTO Bereitschaftskoffer

#### zur sicheren Aufbewahrung

Schachcomputer, Figuren und Netzteil werden in den maßgenauen Bereitschaftskoffern vor Beschädigung und Staub bestens geschützt aufbewahrt und lassen sich so problemlos transportieren.

### Kunstleder-Koffer

BK 450 für EUROPA, SUPER MONDIAL und alle MONDIAL-Typen; BK 550 für alle MODULAR-Typen, BK 600 für MONTE CARLO und ACADEMY, BK 650 für alle EXCLUSIVE-Typen.

### Edelholz-Koffer für alle EXCLUSIVE-Typen



**Mephisto Komplettgeräte & Schachcomputer Zubehör**  
**Bereitschaftskoffer: BK 450 – BK 550 – BK 600 – BK 650**

(photo copyright © by <http://www.schaakcomputers.nl/>) (600 dpi)

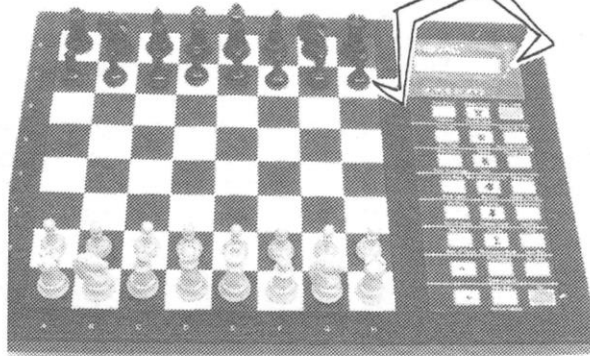
## Novag Super Forte B

Novag hat sein ohnehin schon sehr starkes Programm für den Super Forte nochmals überarbeitet und stark verbessert. Augenfälligste Änderungen sind eine erhebliche Erhöhung der Spielstärke im Mittelspielbereich, eine zum Vorteil reichende Überarbeitung der Eröffnungsbibliothek sowie eine deutliche Verbesserung der Endspielstrategien, einen Schwachpunkt des bisherigen Forte-Programms. Ferner wurde die Taktfrequenz für alle Geräte auf 6 MHz erhöht. Der Grad der selektiven Zugberechnung ist jetzt in 8 Stufen wählbar.

Das formschöne Kunststoffgehäuse besitzt zur Zugeingabe außerordentlich leichtgängige Drucksensoren und ist mit 16 übersichtlich angeordneten Seitendiodes ausgestattet. 65 Spielstufen, die sich zu dem noch durch den abstufbaren Selektivitätsgrad vervielfachen, bieten für jeden Geschmack eine kaum zu überbietende Vielfalt. 5 spezielle Trainingsstufen machen den Super Forte B auch für den Einsteiger zu einem bestens geeigneten Schachcomputer. Das Programm des Super Forte B zeichnet sich durch Aggressivität und taktische Schlagstärke aus. Langweilig sich dahinschleppende Schachpartien kennt der Super Forte B daher nicht. Die max. Rechartiefe des Super Forte B liegt bei 19 Halbzügen. Der Super Forte B löst 14zügige Mattaufgaben und besitzt eine mehr als 32 000 Halbzüge umfassende Eröffnungsbibliothek.

Die 16 stellige Punktmatrixanzeige des Displays übermittelt u. a. Informationen über die Hauptvariante, die Stellungsbewertung, die Rechartiefe und den Zeitverbrauch für beide Seiten. Auf Wunsch werden Zugvorschläge unterbreitet.

*... aggressiv und  
schnell - so  
spiel ich am  
liebsten ...*



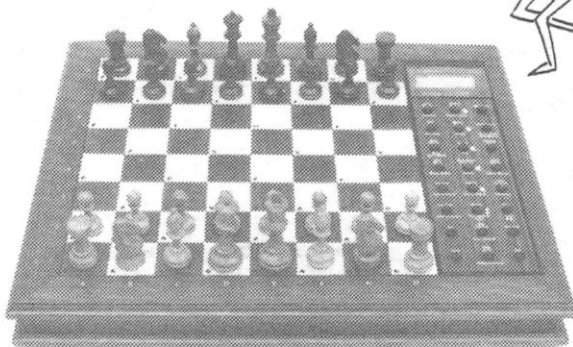
Der Super Forte B besitzt einen Speicher in dem 10 komplette Schachpartien abgespeichert werden können, deren Stellungen sämtlich während Ihrer Abwesenheit analysiert werden.

Über ein Verbindungskabel kann der Super Forte B mit einem Novag-Schachdrucker oder einem PC verbunden werden.

Aufgrund seiner Spielstärke und der Ausstattung bietet der Super Forte B ein ausgezeichnetes Preis-Leistungsverhältnis.



*... alle Wege  
führen nach Mönkoh ...*



## Novag Super Expert B

Der Novag Super Expert B präsentiert sich in einem Edelholzgehäuse von außerordentlicher Formschönheit. Die zugehörigen Figuren aus edlen Hölzern sind handgeschnitzt.

Magnetsensoren, 64 Einzelfeldioden und leichtgängige, übersichtlich angeordnete Funktionstasten bieten einen hervorragenden Bedienungskomfort.

Der Super Expert B besitzt das Programm des Super Forte B. Dies gilt selbstverständlich auch für die mit der „B-Version“ eingetretenen Programmverbesserungen.

## Novag Super Forte B – Novag Super Expert B

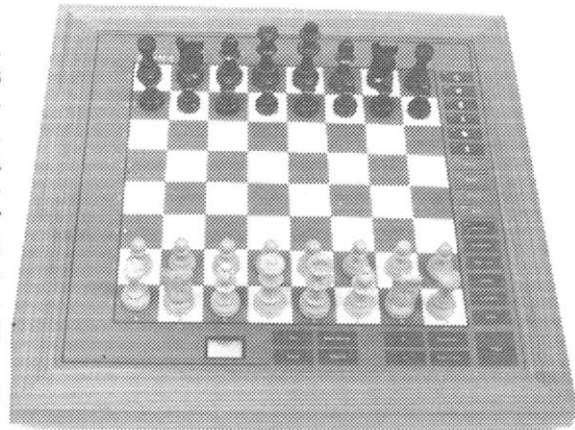
(photo copyright © by <http://www.schaakcomputers.nl/>) (600 dpi)

## Saitek Corona

Im Edelh Holzgehäuse des Corona, zu dem handgefertigte Edelh Holzfiguren mit einer Königshöhe von 65 mm gehören, steckt ein Programm von erheblicher Spielstärke.

Die Zugeingabe erfolgt über Magnetsensoren. Die Zuganzeige ist aufgrund der 64 Felddioden des Gerätes leicht erkennbar. 64 Spielstufen garantieren die Erfüllung jedes denkbaren Spielwunsches. Besondere Handicap-Stufen lassen den Corona auch für Einsteiger geeignet erscheinen. Die Eröffnungsbibliothek umfaßt 100 000 Einzelzüge. Der Corona ist in der Lage, 10zügige Mattprobleme zu lösen. Die LCD-Anzeige bietet umfassende Informationen über den Zeitverbrauch, die Stellungsbewertung, die Hauptvariante, die Rechentiefe und vieles mehr.

Der Corona kann über Netz oder Batterien betrieben werden.



Teilansicht unseres Ladengeschäfts - täglich außer Sonn- und Feiertagen von 9.00 bis 18.00 Uhr durchgehend geöffnet. Sonnabend von 9.00 bis 13.00 Uhr - und am langen Sonnabend wird's eng - dann treffen sich die Schachcomputer-Freaks zum Spielen - Testen - Fachsimpeln oder Klönen. Sie sollten nicht fehlen, denn wer mitmacht weiß mehr von Schachcomputern. Wir freuen uns auf Ihren Besuch.

**Saitek Corona**

(photo copyright © by <http://www.schaakcomputers.nl/>) (600 dpi)

## Saitek Galileo

Das elegant gefertigte Edelholzbrett des Galileo besitzt Turniergröße. Die Züge werden über Magnetsensoren eingegeben. Das Brett besitzt eine besondere Blitzschachempfindlichkeit, bei der die Schachfiguren professionell mit einer Handbewegung geschlagen werden können.

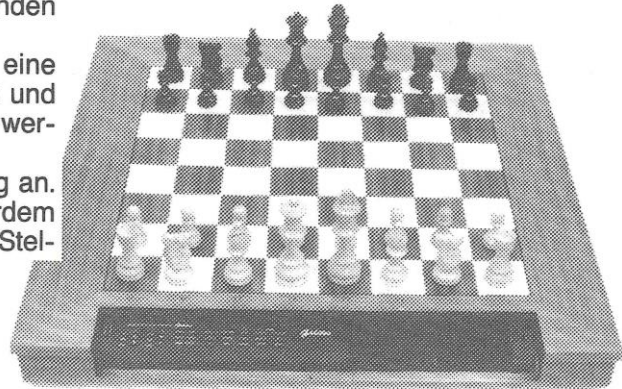
Der Galileo ist über seine Funktionstasten, die sich unter einer Frontklappe befinden, einfach zu bedienen. Über eine Schnittstelle kann der Galileo mit einer Vielzahl von Heimcomputern verbunden werden.

Der Galileo besitzt einen Speicher, in dem eine Unzahl von Partien abgelegt werden können und über den das Eröffnungsrepertoire erweitert werden kann.

16 Seitendioden zeigen die Zugausführung an. Die dreifarbigigen Lämpchen geben außerdem Informationen über die Hautvariante sowie die Stellungsbewertung.



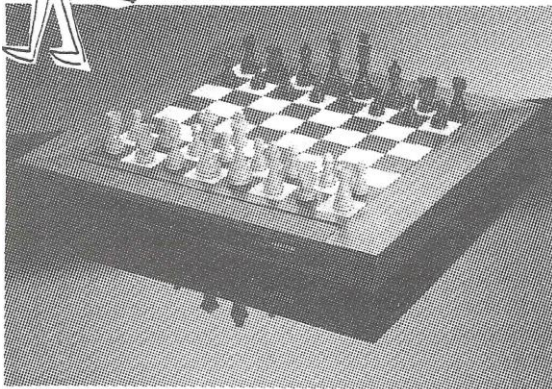
... Module  
wechsel  
Dich ...



Bei der Programmausrüstung für seine Spitzengeräte hat sich Saitek ebenfalls für das modulare System entschieden. Vom Modul-System der Mephisto-Geräte unterscheiden sich der Galileo und der Renaissance dadurch, daß die Geräte bereits ohne Zusatzmodul mit einem 32 Spielstufen umfassenden Programm versehen sind, dessen Spielstärke in die Mittelklasse einzuordnen ist.



...ich bin das  
Flaggschiff der  
Kasparov Computer ...



## Saitek Renaissance

Vom äußern Erscheinungsbild gleicht der Renaissance auf dem ersten Blick dem Galileo.

Gegenüber dem Galileo besitzt dieser Schachcomputer aber 81 LED-Lämpchen. Jedes Feld des in Turniergröße gehaltenen Brettes ist dadurch mit 4 Dioden versehen, die eine Beobachtung der Zuganzeige aus jeder Blickrichtung ermöglichen. Andererseits läßt eine Spezialmontage die Lampen nicht aufdringlich erscheinen. Die äußerst feinfühlig Magnetsensoren besitzen ebenfalls die beim Galileo beschriebene Blitzschachfunktion.

In einer herausziehbaren Schublade ist ein zusätzliches LCD-Schachbrett untergebracht, über das u. a. die Hauptvariante und die Stellungsbewertung angezeigt wird.

Wie der Galileo besitzt der Renaissance eine Computerschnittstelle und einen Speicher zum Ablagern von Schachpartien.

## Saitek Galileo – Saitek Renaissance

(photo copyright © by <http://www.schaakcomputers.nl/>) (600 dpi)

## Die D-Modulserie wird in folgenden Modifikationen angeboten:

### Maestro-D-Module:

Die Maestro-D-Module können wahlweise mit 6 MHz bzw. 10 MHz-Taktfrequenz geliefert werden. Das 10 MHz-Modul ist bereits mit dem Endspiel-Rom ausgerüstet.

Beide Versionen besitzen 24 zusätzliche Spielstufen sowie eine 100 000 Züge umfassende Eröffnungsbibliothek. Die Maestro-Module eignen sich besonders für das Renaissance-Brett, da dieses ein integriertes LCD-Spielbrett mit Info-Anzeige besitzt.

*... immer noch  
nicht überzeugt ...*



*... dann überzeugen  
Sie sich persönlich  
mit einem Besuch bei uns ...*



### Analyst-D-Module:

Die Analyst-D-Module werden ebenfalls in zwei Versionen angeboten. Lieferbar sind 6 MHz und 8 MHz Analyst-D-Module. Diese Module verschaffen den Galileo-Geräten ebenfalls 24 zusätzliche Spielstufen und eine Eröffnungsbibliothek von 100 000 Zügen Umfang. Zusätzlich besitzen die Analyst Module ein Display mit einer 16 stelligen alphanumerischen LCD-Anzeige, die u. a. Informationen über die Spielzeit, die Suchtiefe und die Stellungsbewertung anzeigt.

Das 8-MHz-Analyst-D-Modul ist bereits mit dem Endspiel-Rom ausgestattet.

### Endspiel-Rom

(Auch in die Geräte Turbo-King, Simultano und Corona einsetzbar)

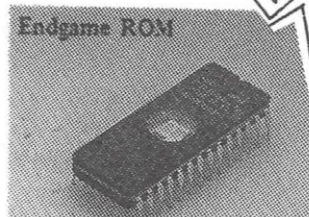
Der Einsatz des Endspiel-Rom verschafft den Maestro- und Analyst-Modulen eine vollständige Beherrschung der Endspiele König und Bauer gegen König sowie König und Bauer gegen König und Bauer bei blockierten Bauern.

*... auch  
die kleinen  
Dinge  
sind wichtig ...*



### Anschlußkabel

Zm Anschluß der Galileo- und Renaissance-Geräte an Heim- bzw. Personalcomputern bietet Saitek unterschiedliche Verbindungskabel an. Wir beraten Sie diesbezüglich gerne.



**Saitek Maestro D-Module – Saitek Analyst D-Module –  
Saitek Endspiel-Rom – Saitek Anschlußkabel**

(photo copyright © by <http://www.schaakcomputers.nl/>) (600 dpi)



## Fidelity III Master 2265 Display

Der Mach III Master 2265 Display, ist eine von zwei lieferbaren Versionen des neuentwickelten 16 bit-Programm's der Firma Fidelity.

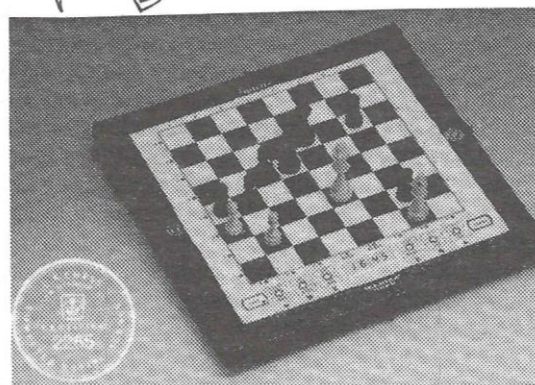
Die Mach III Programme zeichnen sich vor allen Dingen durch taktische Schlagstärke sowie durch ein für Computer ungewöhnlich starkes Endspielprogramm aus. Die Eröffnungsbibliothek umfaßt 24 000 Züge, die eine sehr tiefgehende Eröffnungsbehandlung ermöglichen. 33 Spielstufen erfüllen jeden Wunsch nach Abwechslung in der Zeiteinteilung.

Die Zugeingabe erfolgt auf dem modernen und formschön gestylten Spielbrett über leichtgängige Drucksensoren. Die Zuganzeige ist über 16 übersichtlich angeordneten Seitendioden und über das Display zu verfolgen. Hauptvariante, 4 Zeiten-Schachuhr, Stellungsbewertung und vieles anderes mehr können den Displayangaben entnommen werden.

Der Mach III Master 2265 Display bietet mit einem erheblich unter der 1000,- DM Grenze liegenden Kaufpreis ein ausgezeichnetes Preis-Leistungsverhältnis für einen Schachcomputer der Spitzenklasse.



*... jetzt habe  
ich die Nase voll  
vom ewigen suchen -  
auf nach Mönkloh,  
kurz hinter Hamburg ...*



*... ich glaub ich träume -  
so ein Angebot  
habe ich noch  
nicht gesehen -  
und alles Schach ...*



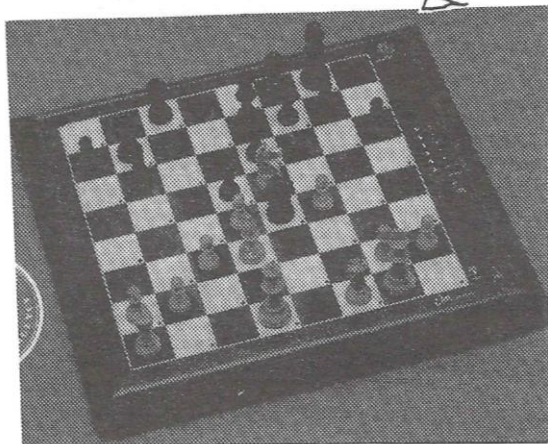
## Fidelity Elite Avantgarde 2265 (68 000)

In dem altbekannten, aber immer noch durch seine außerordentliche Formschönheit bestechenden Avantgarde Edelholzbrett steckt eine weiter verbesserte Mach III-Version.

Die Eröffnungsbibliothek wurde auf 64 000 Stellungen erweitert. Durch eine erhebliche Erweiterung der Speichergröße sowie eine Erhöhung der Hash-Table-Stellungen konnte die Verarbeitungsgeschwindigkeit des Programms erheblich gesteigert werden. Das Programm ist in der Lage aus seinen Fehlern zu lernen, d. h. ein beispielsweise zum Materialsverlust führender Zug wird in gleicher Stellung nicht wiederholt.

Die Züge werden über Magnetsensordfelder eingegeben. Zwei Displays sorgen für die Übermittlung aller interessierenden Informationen.

Der Elite Avantgarde 2265 kann über eine RS 232 Schnittstelle mit einem PC verbunden werden.



**Fidelity Designer Master 2265 Display (Mach III 68000)**

**Fidelity Elite Avantgarde 2265 (16 Bit 68000)**

(photo copyright © by <http://www.schaakcomputers.nl/>) (600 dpi)

## Mephisto Porto Rose (16 Bit)

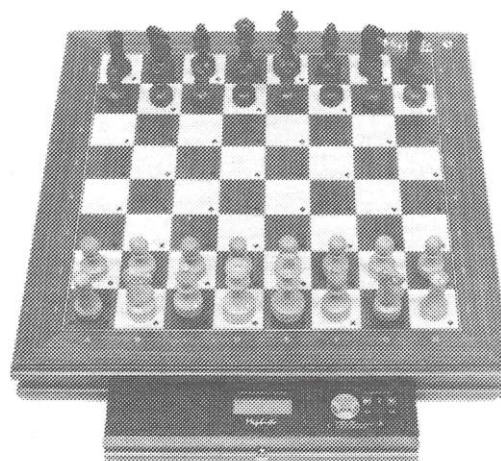
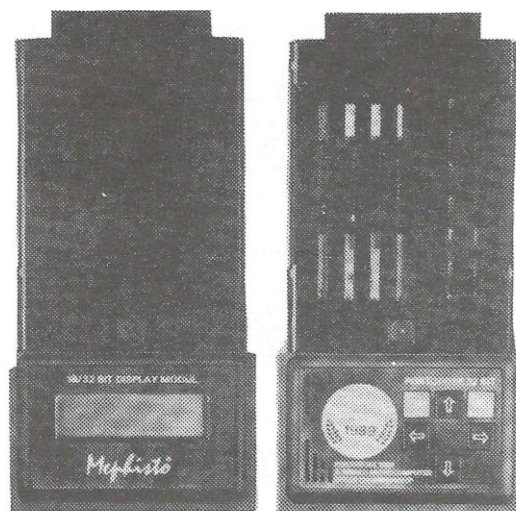
Der Mephisto Porto Rose 16 Bit besitzt das Original-Weltmeisterschaftsprogramm. Es befindet sich lediglich ein von den Original-Weltmeisterschaftsgeräten abweichender Mikroprozessor im Porto Rose 68 000 (16 Bit), der zu einer etwas verringerten Rechengeschwindigkeit führt.

Das Porto Rose-Programm spielt erheblich schneller und druckvoller als das bisherige Weltmeisterschaftsprogramm Almeria. Die Eröffnungsbibliothek umfaßt 80 000 Positionen in 9000 Varianten. Zusätzlich sind 2000 Halbzüge frei programmierbar. Die Spielstufen sind aufgrund der freien Einstellbarkeit praktisch unbegrenzt. Zudem kann der Schachcomputer drei frei wählbare Spielstile präsentieren. Die Einstellmöglichkeiten reichen diesbezüglich vom strategisch betonten bis zum angriffslustigen, risikoreichen Spielstil. Die Rechentiefe des Programms ist ebenfalls erhöht worden. Der Porto Rose 16 Bit ist in der Lage Mattprobleme bis zu 16 Zügen zu lösen.

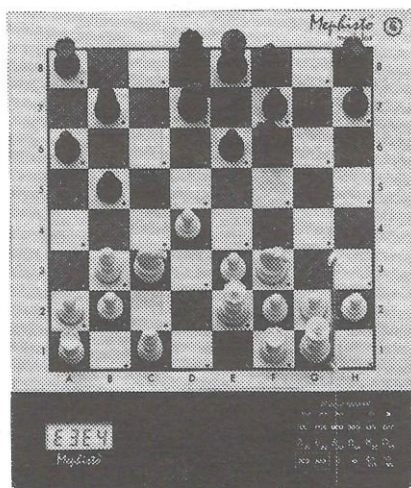
Das Schachprogramm des Porto Rose besitzt einen Stellungsspeicher und ist zudem in der Lage 50 Partien abzulegen.

Das Porto Rose-Programm befindet sich wahlweise in folgenden Brettgeräten im Angebot:

Zudem werden Modulset's Porto Rose (16 Bit) zur Aufrüstung Ihrer bisherigen Geräte (z. B. MM IV) bzw. zur Umrüstung Ihres bisherigen Almeria-Programms angeboten.



Mephisto Exclusive Porto Rose (16 Bit)



Mephisto Modular Porto Rose (16 Bit)  
( Abb. m. MM IV )

... meine  
Stars ...



Mephisto München Porto Rose (16 Bit)

## Mephisto Portorose (16 Bit 68000)

(photo copyright © by <http://www.schaakcomputers.nl/>) (600 dpi)

	CXG/Newcrest Sphinx-Dominator	Mephisto Academy	Mephisto Modular MM IV	Mephisto MM IV Excl.	Mephisto München MM IV	Mephisto Modular Polgar	Mephisto Exclus. Poigar	Mephisto München Polgar	Mephisto Modular Roma II	Mephisto Exclus. Roma II	Mephisto München Roma II
Schachbrettausführung	Kunststoff	Edelholz	Kunststoff	Edelholz	Edelholz	Kunststoff	Edelholz	Edelholz	Kunststoff	Edelholz	Edelholz
Eingabesystem	Drucksensoren	Magnetsensoren	Magnetsensoren	Magnetsensoren	Magnetsensoren	Magnetsensoren	Magnetsensoren	Magnetsensoren	Magnetsensoren	Magnetsensoren	Magnetsensoren
Dioden	64	64	64	64	64	64	64	64	64	64	64
LCD-Anzeige der	Züge	●	●	●	●	●	●	●	●	●	●
	Schachuhr	●	4 Zeiten	4 Zeiten	4 Zeiten	4 Zeiten	4 Zeiten	4 Zeiten	4 Zeiten	4 Zeiten	4 Zeiten
	Analyse	●	●	●	●	●	●	●	●	●	●
	Bewertung	●	●	●	●	●	●	●	●	●	●
Rechentiefe	●	●	●	●	●	●	●	●	●	●	●
Spielstufen	56	bel. einstellbar	18	18	18	bel. einstellbar	bel. einstellbar	bel. einstellbar	über 90 + bel. einst.	über 90 + bel. einst.	über 90 + bel. einst.
Eröffnungsbibliothek	8.000 Züge	3.000 Varianten	500 Varianten	500 Varianten	500 Varianten	2.000 Varianten	2.000 Varianten	2.000 Varianten	5.000 Varianten	5.000 Varianten	5.000 Varianten
Eröffnung programmierbar	1.000 Zügen										
Mattprobleme bis	8 Zügen	8 Zügen	8 Zügen	8 Zügen	8 Zügen	8 Zügen	8 Zügen	8 Zügen	12 Zügen	12 Zügen	12 Zügen
Schachlehrer		●	●	●	●	●	●	●	●	●	●
Anfängerstufe			●	●	●	●	●	●	10	10	10
Zurücknahme	120 Zügen	ges. Partie	ges. Partie	ges. Partie	ges. Partie	ges. Partie	ges. Partie	ges. Partie	ges. Partie	ges. Partie	ges. Partie
Spielunterbrechung		●				●	●	●			
Langzeitspeicher	●										
Austauschbares Progr.		●	●	●	●	●	●	●	●	●	●
Computeranschluß											
max. Rechentiefe in Halb.	6	16	16	16	16	16	16	16	23	23	23

	Technische Ausstattung						Technische Ausstattung					
Mikroprozessor	65 C 02	65 C 02 (8 Bit)	65 C 02	65 C 02	65 C 02	65 C 02	65 C 02	65 C 02	65 C 02	68.000 (16 Bit)	68.000 (16 Bit)	68.000 (16 Bit)
ROM	32 KByte	48 KByte	32 KByte	32 KByte	32 KByte	64 KByte	64 KByte	64 KByte	64 KByte	64 KByte	64 KByte	64 KByte
RAM	8 KByte	8 KByte	8 KByte	8 KByte	8 KByte	8 KByte	8 KByte	8 KByte	16 KByte	16 KByte	16 KByte	16 KByte
Taktfrequenz	4 MHz	4,9152 MHz	4,9152 MHz	4,9152 MHz	4,9152 MHz	4,9152 MHz	4,9152 MHz	4,9152 MHz	10 MHz	10 MHz	10 MHz	10 MHz
Ausmaße in cm:	31,6 x 26 x 2,8	31 x 37 x 3,7	30 x 35 x 3,5	41 x 41 x 4	50 x 50 x 6	30 x 35 x 3,5	41 x 41 x 4	50 x 50 x 6	30 x 35 x 3,5	41 x 41 x 4	50 x 50 x 6	50 x 50 x 6

● = in der Geräteausstattung enthalten - = keine Herstellerangabe

	Novag Super Forte B	Novag Super Expert B	Saitek Corona	Saitek Galileo	Saitek Renaissance	Fidelity Mach III Master Display	Fidelity Elite Avantgarde 2265	Mephisto Modular Porto Rose 16 Bit	Mephisto Exclus. Porto Rose 16 Bit	Mephisto München Porto Rose 16 Bit
Schachbrettausführung	Kunststoff	Edelholz	Edelholz	Edelholz	Edelholz	Kunststoff	Edelholz	Kunststoff	Edelholz	Edelholz
Eingabesystem	Drucksensoren	Magnetsensoren	Magnetsensoren	Magnetsensoren	Magnetsensoren	Drucksensoren	Magnetsensoren	Magnetsensoren	Magnetsensoren	Magnetsensoren
Dioden	16	64	64	16	64	16	64	64	64	64
LCD-Anzeige der	Züge	●	●	●	●	●	●	●	●	●
	Schachuhr	4 Zeiten	4 Zeiten	4 Zeiten	4 Zeiten	4 Zeiten	4 Zeiten	4 Zeiten	4 Zeiten	4 Zeiten
	Analyse	●	●	●	●	●	●	●	●	●
	Bewertung	●	●	●	●	●	●	●	●	●
Rechentiefe	●	●	●	●	●	●	●	●	●	●
Spielstufen	65	65	64	32 + 64 °	32 + 64 °	33	33	bel. einstellbar	bel. einstellbar	bel. einstellbar
Eröffnungsbibliothek	32.000 Halb.	32.000 Halb.	100.000 Einzelz.	100.000 Einzelz.	100.000 Einzelz.	28.000 Posit.	28.000 Posit.	80.000 Posit.	80.000 Posit.	80.000 Positionen
Eröffnung programmierbar	●	●	●	●	●			●	●	●
Mattprobleme bis	15 Zügen	15 Zügen	10 Zügen			8 Zügen	8 Zügen	16 Zügen	16 Zügen	16 Zügen
Schachlehrer	Analysespiele	Analysespiele						●	●	●
Anfängerstufe	●	●	●	●	●	●	●			
Zurücknahme	ges. Partie	ges. Partie	ges. Partie	ges. Partie	ges. Partie	128 Züge	128 Züge	ges. Partie	ges. Partie	ges. Partie
Spielunterbrechung	●	●	●					●	●	●
Langzeitspeicher	● + Analyse	● + Analyse	●	●	●			●	●	●
Austauschbares Progr.			●	●	●			●	●	●
Computeranschluß	●	●		●	●		●			
max. Rechentiefe in Halb.	19	19						31	31	31

	Technische Ausstattung						Technische Ausstattung					
Mikroprozessor	65 C 02	65 C 02	65 C 02	65 C 02	65 C 02	68.000 (16 Bit)	68.000 (16 Bit)	68.000 (16 Bit)	68.000 (16 Bit)	68.000 (16 Bit)	68.000 (16 Bit)	
ROM	96 KByte	96 KByte	64 KByte	64 KByte	64 KByte	64 KByte	●	128 KByte	128 KByte	128 KByte	128 KByte	
RAM	8 KByte	8 KByte	8 KByte	16 KByte	16 KByte	80 KByte	●	512 KByte	512 KByte	512 KByte	512 KByte	
Taktfrequenz	6 MHz	6 MHz	●	4, 6, 8, 10 MHz °	4, 6, 8, 10 MHz °	16 MHz	16 MHz	12 MHz	12 MHz	12 MHz	12 MHz	
Ausmaße in cm:	26,5 x 37 x 3,4	47,5 x 40 x 5,5	30 x 39 x 3,3	52 x 52 x 5,8	52 x 52 x 5,8	30,6 x 30,6 x 2,3	48,3 x 45,7 x 3,8	30 x 35 x 3,5	41 x 41 x 4	50 x 50 x 6	50 x 50 x 6	

● = in der Geräteausstattung enthalten - = keine Herstellerangabe ○ mit zusätzlichen Modulen der C oder D-Serie. Taktfrequenz richtet sich nach der Modulare

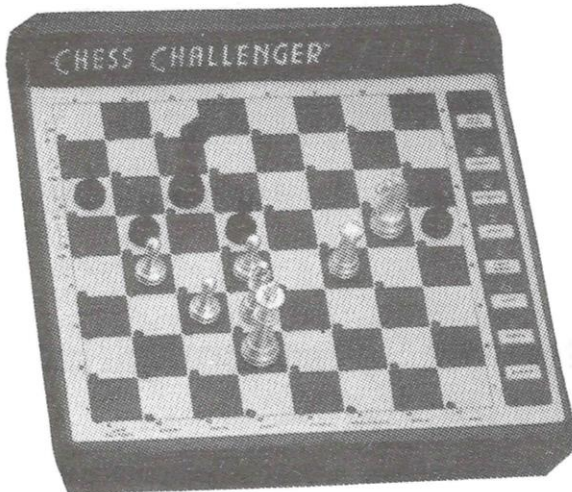
# Ausstattungsübersicht für Schachcomputer der Ober- und Spitzenklasse

(photo copyright © by <http://www.schaakcomputers.nl/>) (600 dpi)

# Die Schachcomputer-Weltklasse

In dieser Klasse bieten wir Ihnen die heutige und teilweise auch schon künftige Spitzentechnologie der Mikro-Schachcomputer.

Die Schachcomputerprogramme dieser Klasse besitzen „Weltmeisterschaftserfahrung“.



## Fidelity Elite Avantgarde 2325 (68020)

Hier wurde das elegante Avantgarde-Edelholzbrett mit Magnetsensoren und 64 Einzelfeldtdioden mit einer verbesserten Mach IV-Version versehen. Die Eröffnungsbibliothek wurde auf 64 000 Stellungen erweitert. Zusätzlich wurde eine RS 232-Schnittstelle als Verbindungsmöglichkeit zu Heimcomputern oder PC-Geräten eingebaut.

Zwei Displays sorgen für eine Vielfalt interessierender Informationen. Der Elite Avantgarde 2325 (68020) gibt Ihnen die Möglichkeit, Ihre eigene Spielstärke einzuschätzen.

## Fidelity Master 2325 (Mach IV)

Der 68020-Microprozessor des Mach IV mit 20 MHz-Taktfrequenz machen den Master 2325 zum schnellsten Seriengerät der Welt. Das Programm des Mach IV zeichnet sich durch unheimliche taktische Schlagstärke aus, beherrscht dabei aber auch die strategische Spielanlage.

Die Eröffnungsbibliothek ist mit 28 000 Positionen mit riesig zu bezeichnen. Dem Anwender wird dies sofort durch teilweise außerordentlich lange Eröffnungsabspiele auffallen.

Das Spielbrett ist mit 64 Einzelfeldtdioden versehen. Die Zugeingabe erfolgt über Drucksensoren. 8 Funktionstasten sorgen für eine leicht verständliche Bedienung des Gerätes. 32 Spielstufen erfüllen fast jeden Wunsch nach Abwechslung im Bezug auf Zeiteinteilung und Rechentiefe. Hauptvariante, 4 Zeiten-Schachuhr, Stellungsbewertung und viele weitere interessierende Informationen sind über das eingebaute Display zu erfahren.

## Fidelity Avantgarde 68030

Der Elite Avantgarde wurde in dieser Version mit einem 68030 Mikroprozessor und 32 MHz Taktfrequenz ausgerüstet. Dieses in Verbindung mit 1024 KByte Ram-Größe und 128 KByte für Hash-Tables verleiht dem Elite Avantgarde 68030 eine für Micro-Schachcomputer bisher ungeahnte Spielstärke. Die Geräte sind limitiert aufgelegt und daher nur auf Vorbestellung zu erwerben.

### Fidelity-Aufrüstsätze

Für alle Besitzer von Prestige-Elite- und Avantgarde-Geräten bietet Fidelity folgende Aufrüstsätze an:

Aufrüstsatz 68 000 - entspricht der Spielstärke des Elite-Avantgarde 68000.

Aufrüstsatz 68020 - entspricht der Spielstärke des Elite-Avantgarde 68020



**Fidelity Master 2325 (Mach IV) – Fidelity Elite  
Avantgarde 2325 (68020) – Fidelity Avantgarde 68030**

(photo copyright © by <http://www.schaakcomputers.nl/>) (600 dpi)

## Liebe Schachfreunde!

Auf den folgenden Seiten unserer Schachcomputer-Information bieten wir Ihnen die gesamte künftige Produktpalette der Spitzen- und Weltklasse-Fidelity-Geräte. Sie werden leicht erkennen, daß sich hier eine Produktvielfalt bisher nicht gekannten Ausmaßes abzeichnet.

Von den als Standard angebotenen 10 Versionen sind zur Zeit die Versionen 2, 6 und 9 lieferbar. Diese Modelle wurden auf den vorhergehenden Seiten unseres Kataloges bereits vorgestellt.

Es sind diese im einzelnen:

Version 2 - Elite Avantgarde 2265 (68000)

Version 6 - Elite Avantgarde 2335 (68020)

Version 9 - Elite Avantgarde 68030

Wir sind gerne bereit, Sie jederzeit über den Fortgang der Entwicklungen im Fidelity-Angebot zu informieren.

## Maßgeschneiderte, handgefertigte Schachcomputer exclusive von Fidelity International

**Fidelity bietet technologische Fortschritte, die es bisher bei keinem Schachcomputer gab !**

Jedes Gerät wird nach Ihren Wünschen individuell aus Fidelitys Angebotsliste technischer Spezifikationen zusammengebaut. Obwohl sehr viele Variationen möglich sind, hat Fidelity die zehn besten davon als Standard zusammengestellt, die eine optimale Zusammenstellung der Einzeloptionen darstellen.

*... ich weiß  
was ich  
habe ...*



*... mein  
Traum  
geht in  
Erfüllung ...*

**Gleich, welche Version Sie wählen - das haben ALLE neuen Elite-Modelle:**

- Durch die US-Schachföderation bestätigte Meister-Spielstärke.
- Durch berühmte Sensor-Holzgehäuse des Elite Avant Garde mit zwei Displays.
- Unsere neue Eröffnungsbibliothek, die nunmehr 64.000 Stellungen umfaßt.
- Eine Verbindung zum PC, über die eingebaute RS 232-Schnittstelle - für zusätzliche Analysen mit dem Computer.

**Maßgeschneiderte und handgefertigte Elite Avant Garde**

(photo copyright © by <http://www.schaakcomputers.nl/>) (600 dpi)

- Mindestens 128 KByte Hash-Tables, doppelt soviel wie beim ursprünglichen Mach III Master - das führt zu einer erheblichen Steigerung der Verarbeitungsgeschwindigkeit.
- Die Möglichkeit, Ihre Spielstärke einzuschätzen. Der neue Elite bewertet Ihre Partien und zeigt Ihr Rating an.

Elite Version	1	2	3	4	5	6	7	8	9	10
RAM-Größe Hash-Table-Stellungen	128 K 16 K	128 K 16 K	512 K 64 K	1024 K 128 K	192 K 24 K	512 K 64 K	1024 K 128 K	640 K 80 K	1024 K 128 K	1024 K 128 K
Taktrate (Megahertz)	16	16	16	16	16	20	20	20	32	25
Prozessor-Typ Anzahl Prozessoren	68000 1	68000 1	68000 1	68000 1	68000 2	68020 1	68020 1	68020 2	68030 1	68040 1
Lernfähigkeit	nein	ja	ja	ja	ja	ja	ja	ja	ja	ja

## Das sind die Ausstattungsmerkmale des Elite Avant Garde :

### Ein Schachcomputer, der aus seinen Fehlern lernt !

Fidelity hat seine berühmte Hash-Table-Software mit der allerneuesten Permanentspeicher-Hardware verbunden. Das geradezu unglaubliche Ergebnis ist ein Computer, der lernen kann! Wenn der Computer beispielsweise aufgrund eines brillanten Zuges seines Gegners einen Bauern verliert, behält er diesen Fehler in seinem Dauerspeicher. Beim nächsten Mal „sieht“ er, daß in dieser Stellung ein Bauer verloren ging und sucht nach einem besseren Zug. Bedenken Sie: Wenn zwei menschliche Gegner miteinander spielen, und einer dem anderen eine Falle stellt, ist es unwahrscheinlich, daß dieser auf dieselbe Falle noch einmal hereinfällt - wir Menschen können aus unseren Fehlern lernen. Normalerweise kann ein Mensch, dem es gelungen ist, einen Computer eine Falle zu stellen, diese Schwäche des Gerätes immer wieder ausnutzen, da er weiß, daß ein gewöhnlicher Schachcomputer den gleichen Fehler immer wieder begeht. **Der neue Elite hingegen wird nie denselben Fehler zweimal begehen!** Er vermag die schwachen Fähigkeiten eines menschlichen Spielers in noch nie dagewesenem Ausmaß zu simulieren. Versuchen Sie es - Sie werden verblüfft sein !

### Machen Sie Ihren Elite durch vergrößerte Speicherkapazität noch schneller!

Tatsache ist: Je mehr Züge ein Schachprogramm analysieren kann, desto besser ist seine Leistung. Fidelity hat im Wettlauf um noch schnellere Programme vor kurzem neue Wege beschritten: Es wurde eine Möglichkeit gefunden, um die Geschwindigkeit softwaremäßig zu erhöhen - diese Technik ist als „Hash-Table-Transpositions“ (Zugumstellungstabellen) bekannt. Eine Hash-Funktion ist eine Formel, nach welcher der Computer blitzschnell Informationen abrufen kann, die aus einer vorangegangenen Berechnung in seinem Speicher enthalten sind. Auf diese Weise braucht der Computer dieselbe Berechnung nicht noch einmal durchzuführen, da er ihr Ergebnis bereits im Speicher hat. Durch die Verwendung von Hash-Funktionen kann der Computer bestimmte Informationen in weitaus kürzester Zeit als durch Rechnen erhalten, was es ihm gestattet, Analysen wesentlich schneller durchzuführen. Darüber hinaus speichert er auch Zugumstellungen, die zu den in den Hash-Tables gespeicherten Informationen geführt haben. Die Hash-Table-Technik ist nur erfolgreich, wenn möglichst viele Brettstellungen gefunden werden. Daher gilt: je mehr Stellungen, desto größer ist der Geschwindigkeitszuwachs. Um eine Stellung in den Hash-Table-Stellungen zu speichern, braucht man 8 Bytes RAM. Demnach lassen sich in 128 KByte RAM volle 16.000 Hash-Table-Stellungen unterbringen. Mit jeder Verdoppelung der Hash-Table-Größe wächst die Prozessorgeschwindigkeit Ihres Computers also um acht Prozent! Je mehr RAM Ihr Elite für die Hash-Tables hat, desto schneller „denkt“ er. Wo liegt die nächste Grenze der Schach-Software-Entwicklung? Versuchen Sie es doch mal mit Multi-Processing.

## Ausstattungsmerkmale des Elite Avant Garde #1 bis #10

(photo copyright © by <http://www.schaakcomputers.nl/>) (600 dpi)

### **Der erste kommerzielle Schachcomputer mit Multi-Processing!**

Durch einen losen Verbund von Prozessoren wird die Brute-Force-Suche erheblich verbessert. Jeder Prozessor übernimmt eine bestimmte Aufgabe, und obwohl das nicht mit einer Verdoppelung der Leistung einhergeht, rechnen wir doch insgesamt mit einem deutlichen Zuwachs an Geschwindigkeit, Leistung und Spielstärke.

#### **Die Prozessoren und ihre Leistungsmerkmale:**

- 68000 - Ein von Motorola entwickelter 16/32-Bit-Prozessor, der über einen 16-Bit-Bus verfügt und auf 2 Byte gleichzeitig zugreift. Zugleich ein Vier-Zyklen-Prozessor.
- 68020 - Ein von Motorola entwickelter 32-Bit-Prozessor, der über einen 32-Bit-Bus verfügt und auf 4 Byte gleichzeitig zugreift. Zugleich ein Drei-Zyklen-Prozessor.
- 68030 - Ein von Motorola entwickelter 32-Bit-Prozessor, der über einen 32-Bit-Bus verfügt und auf 4 Byte gleichzeitig zugreift. Zusätzlich hat er sowohl einen Befehls- als auch Daten-Cache-Speicher für wesentlich schnellere Informationsverarbeitung. Es ist ein Zwei-Zyklen-Prozessor.
- 68040 - Ein von Motorola entwickelter 32-Bit-Prozessor, der über einen 32-Bit-Bus verfügt und auf 4 Byte gleichzeitig zugreift. Zusätzlich hat er sowohl einen Befehls- als auch Daten-Cache-Speicher, der 20mal größer ist als der des 68030. Es ist ein Ein-Zyklus-Prozessor.

# Mephisto<sup>®</sup>

## **Mephisto Porto Rose (32 Bit) - Der Weltmeister 1989**

Im jugoslawischen Porto Rose gelang es Mephisto zum sechsten Mal in ununterbrochener Reihenfolge den Weltmeistertitel der Micro-Schachcomputer zu erringen.

Mit dem Porto Rose (32 Bit) stellen wir Ihnen das Original-Weltmeisterschaftsgerät vor. Franz Lang, dem für diese Klasse verantwortlichen Chefprogrammierer der Firma Mephisto ist es gelungen, das letztjährige Almeria-Weltmeisterschaftsprogramm nochmals zu verbessern. Das Porto Rose Programm spielt gegenüber seinem Vorläufer erheblich schneller und druckvoller. Der Spielstärkezugewinn wird aufgrund erster Testerfahrten auf ca. 100 Elo Punkte mehr geschätzt und dürfte damit jetzt bei 2250 (Grundlage Schwedische Weltrangliste) Elo-Punkte liegen.

Das Porto Rose (32 Bit) Programm besitzt beliebig einstellbare Spielstufen mit unbegrenzten Möglichkeiten und läßt sich auf 3 unterschiedliche Spielstile einstellen.

Die drei Spielarten in der Spielanlage des Porto Rose machen aus einem Programm praktisch drei völlig unterschiedliche Programmarten.

Der Spielstil „Aktiv“ verleiht dem Gerät ein druckvolles und aktives Spiel.



## **Mephisto Portoroze (32 Bit 68020)**

(photo copyright © by <http://www.schaakcomputers.nl/>) (600 dpi)

„Solid“ bedeutet ein mehr strategisch, auf Sicherheit angelegtes Programm.

Bei Einstellung des Spielstils „Risiko“ spielt der Computer besonders aggressiv aber auch risikoreich.

Die max. Rechentiefe liegt bei 31 Halbzügen Brute Force und 40 Halbzügen selektiv. Der Porto Rose (32 Bit) ist in der Lage 16zügige Mattprobleme zu lösen. Neben einem Spielspeicher besitzt das Programm Speicherplatz für weitere 50 Partien. die 80 000 Positionen umfassende Eröffnungsbibliothek kann um zusätzlich 2000 frei programmierbare Halbzüge erweitert werden.



*... etwas  
besseres  
gibt es  
nicht ...*

*... da bin  
ich ganz  
sicher ...*

## München Porto

### Rose 68030

*... jetzt fehlen  
die Worte ...*

Wer sich diesen Schachcomputer anschafft, kann sich rühmen, zu den wenigen Besitzern des original Turnierprogramms der Schachcomputer-Weltmeisterschaft 1989 zu gehören.

Der 68030-Mikroprozessor, 128 KByte Rom und 2048 KByte Ram, dazu eine Taktfrequenz von 36 MHz verleihen dem Gerät eine bisher ungeahnte Spielstärke.

Der München-Porto Rose 68030 wird limitiert gefertigt und mit Handsignierung versehen und ist daher nur auf Vorbestellung erhältlich.

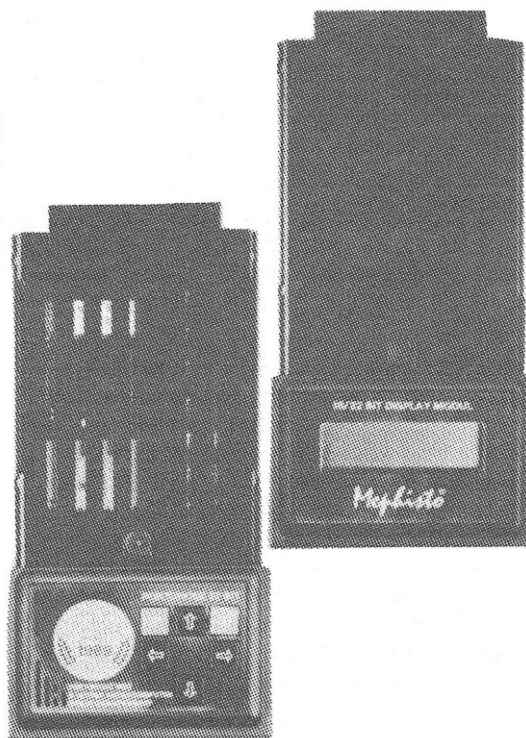
## Modulset Porto Rose 68020

Zur Umrüstung des Almeria 32 Bit-Gerätes bzw. zur Aufrüstung Ihres Modular-, Exclusive-, und München Brettes wird ein Modulset Porto Rose 68020 angeboten.

Mit diesem Modulset befindet sich Ihr Computer in der Welt-Spitzenklasse der Micro-Computer.

Das Porto Rose 32 Bit-Programm kann in folgenden Geräteversionen angeboten werden:

1) München Porto Rose (32 Bit) mit dem bereits vorgestellten München-Brett. Mit dem München-Brett der Firma Mephisto und dem Weltmeisterschaftsprogramm Porto Rose (32 Bit) befinden Sie sich mit Ihrem Computer in der absoluten Weltklasse der Schachcomputer; 2) Bavaria Porto Rose (32 Bit) Das Bavaria-Gerät zeigt das zur Zeit höchstmögliche Niveau in der Bedienungsausstattung. Das Brett ist mit echter Figurenerkennung ausgestattet, das heißt, wenn Sie eine Figur auf das Schachbrett der Bavaria setzen, erkennt es um welche Figurenart es sich handelt. Lästige Tastenbedienung bei der Stellungseingabe werden dadurch überflüssig.



**Mephisto TM Portorose (32 Bit 68030)**

**Modulset Portorose (32 Bit 68020)**

(photo copyright © by <http://www.schaakcomputers.nl/>) (600 dpi)



# Ausstattungsübersicht der Schachcomputer der Weltklasse

	Fidelity Master 2325	Fidelity Elite Avantgarde 2325	Mephisto München Porto Rose 68030	Mephisto München Porto Rose 32 Bit
Schachbrettausführung	Kunststoff	Edelholz	Edelholz	Edelholz
Eingabesystem	Drucksensoren	Magnetsensoren	Magnetsensoren	Magnetsensoren
Dioden	64	64	64	64
LCD-Anzeige der	Züge	●	●	●
	Schachuhr	4 Zeiten	4 Zeiten	4 Zeiten
	Analyse	●	●	●
	Bewertung	●	●	●
	Rechentiefe	●	●	●
Spielstufen	33	33	bel. einstellbar	bel. einstellbar
Eröffnungsbibliothek	28.000 Positionen	64.000 Positionen	80.000 Positionen	80.000 Positionen
Eröffnung programmierbar			●	●
Mattprobleme bis	8 Zügen		16 Zügen	16 Zügen
Schachlehrer			●	●
Anfängerstufe	●		●	●
Zurücknahme	128 Zügen		ges. Partie	ges. Partie
Spielunterbrechung			●	●
Langzeitspeicher			●	●
Austauschbares Progr.			●	●
Computeranschluß		●		
max. Rechentiefe in Halbz.			31	31

## Technische Ausstattung

	68020 (32 Bit)	68020 (32 Bit)	68030	68020 (32 Bit)
Mikroprozessor	68020 (32 Bit)	68020 (32 Bit)	68030	68020 (32 Bit)
ROM	64 KByte	64 KByte	128 KByte	128 KByte
RAM	544 KByte	544 KByte	2048 KByte	1 MByte
Taktfrequenz	20 MHz	20 MHz	36 MHz	12 MHz
Ausmaße in cm:	28 x 26,2 x 3,75	48,3 x 45,7 x 3,8	50 x 50 x 6	50 x 50 x 6

● = in der Geräteausstattung enthalten

- = keine Herstellerangabe

Mehrwertsteuer, Porto und Verpackung sind im Endpreis enthalten. Wir übernehmen keine Haftung für Inhalte von Hersteller-Prospekten. Änderungen und Irrtümer vorbehalten. Alle Computer nur auf schriftliche Bestellung mit eigenhändiger Unterschrift. Wir versenden Computer nur per Nachnahme. Gerichtsstand ist für beide Teile Bad Bramstedt. Bei Vorauszahlung gewähren wir 2 % Skonto.



## Ausstattungsübersicht Schachcomputer der Weltklasse

(photo copyright © by <http://www.schaakcomputers.nl/>) (600 dpi)

## Besonderheiten der Schachcomputer

Zum Abschluß unserer Schachcomputer-Information stellen wir Ihnen einen besonderen Schachcomputer vor.

Sie schließen die Bekanntschaft mit einem Computer der seine Züge „phantomartig“ selbst ausführt.

### Fidelity/Mephisto Phantom

Der Phantom zieht seine Figuren selbst auf dem Brett. Wie von Geisterhand geführt bewegen sich die Figuren beider Seiten beim Nachspielen oder Analysieren einer Partie durch den Computer.

Das formschöne Kunststoffgehäuse des Phantom enthält ein Programm, das in der Oberklasse der Schachcomputer einzuordnen ist. Andererseits bringt der Phantom Lehrfunktionen, die geeignet sind, einem anfangenden Schachspieler das Schachspielen zu lehren. So kann sich der einsteigende Schachspieler beispielsweise die Grundzüge der einzelnen Schachfiguren vorführen lassen. Die eigene Zugeingabe erfolgt über Drucksensoren. 33 Spielstufen sorgen für ausreichende Abwechslung. Die Eröffnungsbibliothek enthält 3000 Varianten, die max. Rechentiefe liegt bei 16 Halbzügen. Das Display zeigt u. a. die Hauptvarianten, die Stellungsbewertung, die Rechentiefe und den Zeitverbrauch an.



### Fidelity Phantom ~ Mephisto Phantom

(photo copyright © by <http://www.schaakcomputers.nl/>) (600 dpi)

## Der „Schachcomputer-Testreport“

Der Schachversand Nord erbringt nach unserer Auffassung eine ganze Reihe besonderer Serviceleistungen. Zu ihnen zählen wir beispielsweise unsere umfassenden Schachcomputer-Informationen-Übersichten, unser Schachcomputerstudio mit 40 spielbereiten Schachcomputern zum Testen und Spielen, den Schachcomputer-Informationstag an jedem ersten Samstag im Monat, unsere fachkundige Beratung unser Sofortversand in besonders schonender Verpackungsweise, um nur einige unserer Leistungen zu nennen.

Eine unserer herausragenden Serviceleistungen dürfte zweifelsohne der „Schachcomputer-Testreport“ unseres freien Mitarbeiters Günter Rehbürg sein.

In der vorstehenden Schachcomputer-Information haben wir Sie so ausführlich wie möglich über unser Schachcomputerangebot informiert. Letztlich konnten wir aber nur Angaben über die Ausrüstung der Schachcomputer sowie in einigen Fällen Erkenntnisse über das Spielverhalten der Computer machen.

Wer einen genauen Vergleich hinsichtlich der Spielstärke und der Besonderheiten in der Spielanlage der Schachcomputer der Ober- und Spitzenklasse sowie der Weltklasseprogramme erlangen möchte - zu dessen Pflichtlektüre gehört der „Schachcomputer-Testreport“.

Dieser Testreport ist völlig unabhängig erstellt und daher mit objektiven Angaben und Erkenntnissen verfaßt. Jeder getestete Schachcomputer muß seine Spielstärke in mehreren Turnieren beweisen, in denen die Computer untereinander jeweils 4 Partien mit Turnierbedenkzeit zu spielen haben. Die übersichtliche Partienotation wird in jeder wiedergegebenen Partie - und es werden alle Partien aufgezeichnet - von einem Stellungsdiagramm begleitet.

Die Ergebnisse der Turniere mit Turnierbedenkzeit, der Schnell- und Blitzschachturniere sowie des Turniers mit vorgegebenen Eröffnungen werden in übersichtlichen Turniertabellen wiedergegeben. Zusätzlich wird der Zwischenstand nach jeder Spielrunde im Testbericht angegeben.

Nach der harten Prüfung der Schachcomputer in den genannten Turnieren, muß sich jeder Teilnehmer 40 Teststellungsaufgaben unterziehen. Die Testaufgaben bringen genaue Erkenntnisse über das taktische-, das strategische- und das Endspielverhalten der einzelnen Computer. Besondere Teststellungen werden den Themen Königssicherheit, Königsangriff und der lästigen Materialjagd der Schachcomputer gewidmet.

Nach den Turnierergebnissen, den Ergebnissen der Teststellungsprüfungen sowie unter Zugrundelegung wichtiger Erkenntnisse hinsichtlich der Aus-

rüstungen und des Komforts der einzelnen Geräte wird dann eine ausführliche Wertung jedes teilnehmenden Computers erstellt.

Wer unseren Schachcomputer-Testreport durchgearbeitet hat - der kann sich ein genaues Bild über die getesteten Geräte machen.

Bisher sind folgende Schachcomputer-Testreporthefte erschienen:

### Heft I Testteilnehmer

Saitek Leonardo Analyst, Novag-Super Expert, Fidelity Excell 68 000, Fidellity Mach II, Mephisto MM IV, Saitek Turbo King, Novag Primo, Fidelity Par Excellence, Mephisto Supermondial, Saitek Turbo S-24 K, Mephisto Roma 68 000  
Preis 15,- DM

### Heft II Testteilnehmer

Novag Supremo, Novag Constellation, Novag Forte B, Mephisto MM II, Mephisto MM IV, Novag-Super Expert-selektiv, Fidelity Mach II Los Angeles, Mephisto Supermodial  
Preis: 10,- DM

### Heft III Testteilnehmer

Fidelity Mach II, Mephisto Almeria 16 Bit, Mephisto MM IV, Novag Super Expert-selektiv, Mephisto Roma 32 Bit, Mephisto Almeria 32 Bit.  
Preis: 10,- DM

Diese drei Testhefte, deren Teilnehmer sich zum überwiegenden Teil noch im Schachcomputer-Angebot befinden, bieten wir zum Paketpreis von 28,- DM an.

Gleichzeitig mit dieser Computer-Information erscheint der Schachcomputer-Testreport IV. In diesem Testheft sind sämtliche Schachcomputer-Neuheiten des Jahres 1989 ausführlich ausgetestet worden.

Dies sind im einzelnen:

Saitek Analyst C, Saitek Analyst D, Fidelity Mach III, Fidelity Mach IV, Fidelity Avantgarde 2265, Mephisto Academy, Mephisto Polgar, Mephisto Roma II, Mephisto Porto Rose (16 Bit), Mephisto Porto Rose (32 Bit), Novag Super Forte B, Super Expert B

Als Vergleichsgeräte zur Bestimmung der Spielstärke der Schachcomputer 1989 wurden die Testsieger Novag-Super Expert, Mephisto MM IV, Mephisto Almeria (16 Bit) und Mephisto Almeria (32 Bit) herangezogen.

Wer den Schachcomputer-Testreport IV gelesen hat, der weiß welchen Schachcomputer des Jahres 1989 er sich anschaffen muß.

Übrigens der Kaufpreis von 15,- DM wird beim Kauf eines Schachcomputers beim Schachversand Nord voll angerechnet.

## Der Schachcomputer-Testreport von Günter Rehbürg

(photo copyright © by <http://www.schaakcomputers.nl/>) (600 dpi)

Vorbemerkungen zum Blitz bzw. Schnellturnier der Geräteklassen I und II

Die Wahl einer gemeinsamen Spielstufe für die Durchführung eines Blitz- bzw. Schnellturniers in beiden Geräteklassen gestaltete sich ausgesprochen schwierig. Letztlich mußte auf eine gemeinsame Spielstufe verzichtet werden. Hierin ist der Grund zu sehen, daß die Turniere der beiden Geräteklassen mit unterschiedlichen Spielstufen durchgeführt werden mußten.

So kam es zu folgenden Turnieren:

Geräteklasse I: Blitzturnier mit einer Bedenkzeit von 5 Sekunden je Zug

Geräteklasse II: Schnellturnier mit einer Bedenkzeit von 5 Minuten für die gesamte Partie

Invertierter Bauer

Schwarz zieht!

Lösung: 1. ... Ke6  
2. Kg5 Kd6  
3. Kf5 Kd6  
4. Kf6 Kd6  
5. Ke5 Ke7  
6. Kd5 Ke7 (mit Opposition)

Punkte: 0 + 2 (innerhalb 24 Minuten für alle 6 Züge)

Super Expert	Excell 68000	Excell Mach II	MM IV	Turbo King	Novag Primo	Par Excellence	Super Mondial
2:30	2:30	2:30	2:30	2:30	2:30	2:30	2:30

Durchbruch

Weiß zieht  
Lösung: a) b6 c6  
b) b6 c6  
c) b6 c6

Gewertet wurde nur das Abspiel a)

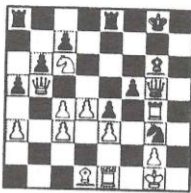
\* 0 + 2 (innerhalb 4 Minuten)

Abschlusstabelle des Blitzturniers der Geräteklasse I (5 Sekunden je Zug)

Nr.	Name	1	2	3	4	5	Pkt.	Plz.
1	Satek Leonardo Analist 8 MHz	X	2	2.5	1	1.5	7	4
2	Novag Super Expert	2	X	1.5	2	1.5	7	1
3	Fidelitty Excell 68000	1.5	2.5	X	2.5	1	7.5	2
4	Fidelitty Mach II	1	2	1.5	X	1	7.5	2
5	Mephato MM IV	2.5	2.5	1	1	X	11	1

SCHACHVERSAND NORD (C) TESTSTELLUNGEN I

Aufgabe 7 Absperung



Schwarz zieht.

Lösung: ... f

oder

Le2: De.

Punkte: Variante 1. Super Expert

Variante 2. MM IV

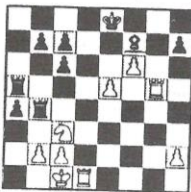
Variante 3. Leonardo

Variante 4. Mach II

Variante 5. Excell 68000

Zug	Leonardo	Super Expert	Excell 68000	Excell Mach II	MM IV	Turbo King	Novag Primo	Par Excellence	Super Mondial
1	3:12	1:11	3:03	3:03	2:22	4:05	4		
2	0:20	1:54	0:00	1:30	0:43	1:45	2.5		
Variante II mit De3:									
2	1:40	0:02	5:03	3:38	1:31	5:32	1:18		
3	0:44	2:30	1:37	0:00	0:00	0:12	1:00		

Aufgabe 8 Abzugsangriff mit Turmpfer



Weiß zieht!

Lösung: 1. e6 Tg5;  
2. Td6 Kd8;  
3. e7:

Punkte: 9

Zug	Leonardo	Super Expert	Excell 68000	Excell Mach II	MM IV	Turbo King	Novag Primo	Par Excellence	Super Mondial
1	1:01	1:07	1:11	1:11	1:01	1:01	1:01	1:01	1:01

16 Kb6: Te1  
48 Sf3: Te1  
Weiß gibt auf

Punkte: 5  
5  
4.5  
4.5  
3.5  
2.5

Bewertung: 6.48 8.95  
Zeit: 2.01 2.18

3. Runde

Spanisch  
1. e4 e5 2. Sf3 Sg6 3. f3  
ab 4. f4 Sf6 5. 0-0 e3  
6. f4 e5 7. f4 d6 8. e3  
0-0 h3 Sf8 10. d1 Sf7  
11. Sf2 1f7 12. f2 e5  
13. Sf1 e4 14. e4 e5 15  
16. Se4 16. de5 1e5 17. f4  
18. f4 1e8 1e8 21. f2  
Sd5 20. Se3 Se6 21. f2  
1-5 22. Dd3 d4 23. Sf5 g6  
24. Sf6 Kg7 25. Sf7

Novag Super Expert -  
Mephato MM IV

Fidelitty Excell 68000 -  
Fidelitty Mach II

Grundsatz: 2. e4 g6 3. Sf3  
1. d4 d5 2. e4 e6 3. Sf3  
d5 4. Sf3 f7 5. f4 e6 6. Sf4  
6. f4 e5 7. de5 1e6 8. Sf4  
Se6 9. Se6 1e6 10. e3 e4  
11. e2 e5 12. e5 Se4  
13. de6 de6 14. e4 de5  
15. 0-0 Se3 16. h3 d6  
17. Dd3 Kf8 18. f3 d6  
19. de6 114 20. e4 Dd6  
21. f4 de6 22. 1e6 1e3  
23. f4 d4 24. h3 f4  
25. f2 e5 26. f6:

20. fce2  
112: 27. f12: 1-6: 20. f12:  
1e4 29. Kf2 112: 30. f12:  
1e4 31. f2 Kg7 32. Kg3  
Kf6 33. f12: Ke5 31. f2:

20. f12:  
1e4 29. Kf2 112: 30. f12:  
1e4 31. f2 Kg7 32. Kg3  
Kf6 33. f12: Ke5 31. f2:

Der Schachcomputer-Testreport von Günter Reburg

(photo copyright © by <http://www.schaakcomputers.nl/>) (600 dpi)

# Die wichtigsten Erklärungen für Schachcomputerfachbegriffe von A — Z

**Zugegeben** - unsere Begrifferklärungen werden manchen Fachmann in tiefes Entsetzen stürzen -sie sind aber mit voller Absicht so formuliert, daß Laien sich unter den Fachbegriffen soviel vorstellen, wie es uns für eine Kaufentscheidung unabdingbar erscheint.

**Autoplay:** Beim Autoplay spielt der Schachcomputer praktisch gegen sich selbst. Dies ist sehr hilfreich, wenn man aus den Zügen des Computers lernen will oder Analysen erarbeiten lassen will.

**Bit:** Maßeinheit für den Informationsumfang einer Nachricht. 8 Bit sind für einen Schachcomputer durchaus ausreichend, um ihn mit den erforderlichen Informationseinheiten zu versorgen. Wird die Anzahl der Bit verdoppelt, kommt es zu einer 4-8fachen Leistungssteigerung, die sich in einer höheren Rechengeschwindigkeit, aber auch in einer Erweiterung des RAM-Speichers niederschlägt.

**Display:** Anzeigevorrichtung in Form eines Fensters für Spielinformationen.

**Eröffnungsbibliothek:** Für die eine Schachpartie eröffnenden Zugfolgen wurde umfangreiches theoretisches Material erarbeitet. Die Eröffnungsbibliothek eines Schachcomputers ist der Programmteil, der diese eröffnungstheoretischen Züge, Varianten und Stellungen enthält. Je mehr eröffnungstheoretisches Material das Computerprogramm enthält, umso stärker spielt er in der Eröffnungsphase. Wichtig ist allerdings, daß der Computer den richtigen Übergang von der Eröffnung ins Mittelspiel findet und nur Eröffnungen ausspielt, die seinem sonstigen Schachprogramm entsprechen.

**Halbzüge:** Ein Halbzug ist ein Zug einer der beiden spielenden Gegner.

**Kilobytes:** Sie geben die Größe des Speichers an (1 Kilobyte = 1024 Bytes).

**Megahertz:** Jeder Mikroprozessor benötigt für den Rechengang eine gewisse Taktfrequenz. Bei Erhöhung der Taktfrequenz wird der entsprechende Zug früher ausgespielt. Hier begeben wir uns in den Bereich des „Computertunings“. Aber auch hier sei klar heraus gestellt, ein hochgetunter Schachcomputer kann das Schachprogramm in keiner Weise verbessern. Eine Erhöhung der Taktfrequenz verleiht dem Rechengang lediglich größere Geschwindigkeit.

**Mikroprozessor:** Aus dem Mikroprozessor entstammt die Fähigkeit des Computers zum Rechnen. Die Qualität der Schachcomputer entscheidet sich u. a. durch schnellere oder langsamere Mikroprozessoren. Gerade auf diesem Sektor hat sich eine sehr schnelle Entwicklung ergeben. Während zu Beginn des Schachcomputerzeitalters langsam rechnenden Prozessoren Verwendung fanden, werden heute fast ausschließlich die Schnellrechner 65C02 (8 Bit) sowie die noch erheblich schneller arbeitenden Mikroprozessoren 68000 (16 Bit) eingesetzt. Spitzenprodukt ist hier bislang der Prozessor 68020 (32 Bit), der im Mephisto Porto Rose und Fidelity Mach IV Verwendung findet.

**Programmarten:** Bei den Schachcomputerprogrammen werden das nach dem „Brute-Force“ Prinzip arbeitende Programm und das Selektiv-Programm unterschieden.

Reine Brute-Force Rechner untersuchen jeden in der Stellung möglichen Zug.

Selektiv arbeitende Programme scheidet alle „unlogischen Züge“ aus und rechnen lediglich die dem Programm logisch erscheinenden Zugfolgen durch.

Selektiv-Programme sind in der Lage Stellungen in der zur Verfügung stehenden Zeit tiefer zu untersuchen. Dabei kann es aber vorkommen, daß ein zunächst als unlogisch erscheinender Zug, der dann dabei eine taktisch wirkungsvolle Zugfolge ergibt, übersehen wird. Nachteil des Brute-Force-Programms ist, daß die möglichen Züge aufgrund der Zeiteingrenzung nicht tief genug untersucht werden.

Aus diesem Grunde werden von den Schachcomputer-Programmierern fast nur noch beide Programmarten vereinigende Computerprogramme entwickelt.

Schachprogramme, die überwiegend nach dem Brute-Force Prinzip arbeiten zeigen ein taktisch angelegtes Spiel, während selektiv arbeitenden Programme sich im strategischen Bereich „wohler“ fühlen.

**RAM-Speicher:** Der RAM-Speicher ist der Arbeitsspeicher eines Schachcomputers. Er verarbeitet das aus dem ROM-Speicher gelesene Programm. Ein umfangreicher RAM-Speicher kann aus dem ROM-Speicher viel herauslesen und aufschreiben.

**Rechentiefe - Spielstärke:** Die Rechentiefe eines Schachcomputers wird in Halbzügen ausgedrückt. Zwischen der Rechentiefe und der Spielstärke besteht ein direkter Zusammenhang. Je mehr Halbzüge ein Schachcomputer innerhalb der vorgegebenen Antwortzeit berechnen kann, desto größer ist die Spielstärke. Durch die Vervielfachung der Möglichkeiten verlängert sich die Zeit zum Berechnen von Halbzug zu Halbzug jeweils etwa um das Dreifache.

## Schachcomputerfachbegriffe von A — Z

(photo copyright © by <http://www.schaakcomputers.nl/>) (600 dpi)

**ROM-Speicher:** Der ROM-Speicher kann zwar nur lesen, dennoch fällt hier die eigentliche Entscheidung über die Qualität des Schachcomputers. Im ROM-Speicher steckt nämlich das gesamte Schachwissen des Computers, und dieses ist allein von der Persönlichkeit des Programmierers abhängig. Ein noch so schnell rechnender und mit noch so umfangreichen Speichern ausgerüsteter Schachcomputer bleibt wertlos, wenn er nicht mit dem für einen guten Schachcomputer erforderlichen Schachprogramm ausgerüstet ist. An dieser Stelle sei ein Vergleich gestattet. Lautsprecherboxen können hervorragende technische Daten, beispielsweise hinsichtlich des Frequenzgangs besitzen, sie würden furchtbar klingen, wenn dem Konstrukteur die Fähigkeit fehlte, dem Lautsprecher gute Klangeigenschaften zu verleihen. Am Kauf eines Computers interessierte Schachfreunde sollten sich daher nicht zu sehr bei ihrer Entscheidung von den technischen Angaben der Hersteller leiten lassen.

**Sensoren:** Unterschieden werden Druck- und Magnetsensoren. Bei Drucksensoren muß beim Setzen der Figuren jeweils auf das Ausgangs- bzw. Zielfeld leichter Druck ausgeübt werden. Sind Magnetsensoren vorhanden, braucht die Spielfigur lediglich angehoben und abgesetzt zu werden.

**Spielfelddioden/Seitendioden:** Über die Seiten- bzw. Spielfelddioden gibt der Schachcomputer beispielsweise seine Züge an. Bei den Seitendioden muß der Computergegner die Schnittlinie der vertikalen und horizontalen Seitendiode bilden, um Ausgangs- und Zielfeld des beabsichtigten Computerzuges erkennen zu können. Bei einem mit Spielfelddioden ausgerüsteten Schachcomputer besitzt jedes der 64 Spielfelder ein Lämpchen, so daß Ausgangs- und Zielfeld auf einen Blick zu erkennen sind.

**Spielstandspeicher:** Ein Spielstandspeicher hält die im Augenblick auf dem Spielfeld entstandene Stellung vom Ausschalten bis zur Wiedereinschaltung des Gerätes fest. Dies macht eine jederzeitige Unterbrechung einer Schachpartie mit dem Computer möglich.

Einige hochwertige Schachcomputer besitzen zusätzlich Speicherraum zum Ablegen mehrerer Schachpartien.

**Spielstufen:** Die Anzahl der vorhandenen Spielstufen entscheidet über die Vielseitigkeit der Anwendungsmöglichkeiten eines Schachcomputers. So gibt es unterschiedliche Turnierspielstufen, Blitzspielstufen, Spielstufen für Anfänger, Handicap-Spielstufen und Spielstufen mit unterschiedlicher Rechentiefe - um nur einige Möglichkeiten zu nennen. Die Anzahl der Spielstufen trifft aber keine Aussage über die Spielstärke eines Schachcomputers.

## Was bedeutet großes oder kleines Schachprogramm?

Schachspielen kann jeder Schachcomputer. Die Zeiten, in denen sie die Schachregeln nur in groben Zügen beherrschten, sind vorbei. Man kann ein Schachprogramm mit einer Landkarte vergleichen. Je größer der Abbildungsmaßstab, desto weniger Einzelinformationen können entnommen werden. Je größer der Abbildungsmaßstab, desto weniger Einzelinformationen können entnommen werden. Je kleiner der Abbildungsmaßstab ist, desto mehr Papier bzw. Fläche ist erforderlich um dasselbe Gebiet abzubilden. Je umfangreicher der Inhalt eines Schachprogramms, desto mehr Speicher ist aber bedenken, daß die Größe eines Schachprogramms, von verschiedenen Programmierern geschrieben, nicht bzw. nur schwer miteinander verglichen werden kann.

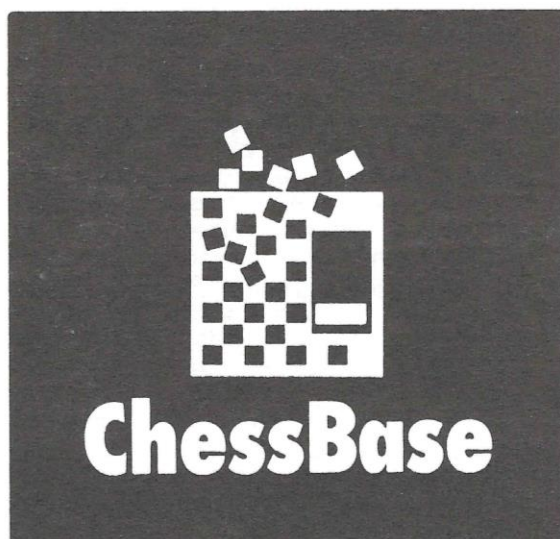
### Was bedeutet Größe eines Schachprogramms?

Die Größe eines Schachprogramms wird in KByte angegeben. Diese Angabe bezieht sich auf die Größe des in den Schachcomputer eingebauten Speicher (ROM oder EPROM). Gleiche Programmspeicher unterschiedlicher Hersteller (und damit unterschiedliche Programmierer) sind bezüglich der Spielstärke nur schwer miteinander zu vergleichen.



## Schachcomputerfachbegriffe von A – Z

(photo copyright © by <http://www.schaakcomputers.nl/>) (600 dpi)



## Wissen ist Matt

Nichts ist so folgenschwer wie ein gute Idee. Die Idee Chess Base war so gut, daß sie dem Schachsport völlig neue Impulse gegeben hat. Eine Tatsache, die Garry Kasparow anschaulich bewies, als er 1987 die komplette Schweizer Nationalmeisterschaft mit einem sensationellen 5,5:0,5 von den Brettern fegte.

Nur mit Chess Base hatte sich der Weltmeister so intensiv auf seine eidgenössischen Gegner vorbereiten können. Die Schachöffentlichkeit staunte, konnte aber mit dem neuen Begriff Chess Base noch wenig anfangen. Dabei ist nichts einfacher als Chess Base.

Im Grunde ist die ganze Sache nichts anderes als ein riesiges Schachlexikon, das sich die entscheidenden Vorteile der modernen Personalcomputer zunutze macht. Chess Base ist das erste Computerprogramm, mit dem sich Schachdaten professionell auswerten lassen. Eine unbegrenzte Schachdatenbank also, die den Zugriff auf Partien der Vergangenheit und Gegenwart erlaubt. Ein aktuelles Schacharchiv zur individuellen Turniervorbereitung und zum Kennenlernen von potenziellen Gegnern. Ein elektronischer Karteikasten für eigene Partien, für Tricks, Eröffnungen und Finten. Kurz, ein Trainingsinstrument, das unentbehrlich wird, sobald man es benutzt.

Chess Base, die Prognose sei erlaubt, wird in den nächsten Jahren den Schachsport spürbar beeinflussen. Ein ambitionierter Spieler wird ohne Chess Base nicht mehr konkurrenzfähig sein!

Der Trainingsvorsprung durch Chess Base wird uneinholbar: Partien, die früher umständlich aus Büchern und Zeitschriften herausgesucht werden mußten, lassen sich sekundenschnell auf Knopfdruck abrufen, Spielerpersönlichkeiten werden durch die Fülle des gespeicherten Materials erkennbar, ihr Stil durchschaubar.

Garry Kasparow sagte über Chess Base: „Das ist die wichtigste Neuerung im Bereich der Schachdokumentation seit der Erfindung des Buchdrucks.“ Wie wahr diese Worte sind, beweist auch der Umgang mit Chess Base. Um im Bild zu bleiben: Mit einem Schachbuch arbeiten kann schließlich jeder!

Daß Chess Base obendrein noch eine Menge Spaß macht, bedarf wohl nicht der Erwähnung. Doch diesen Spaß erlebt man erst, wenn man Chess Base live begegnet. Die nächsten Texte sollen da ein ein kleiner Vorgesmack sein. Viel Vergnügen!

## Schachdaten für Fortfänger und Angeschrittene

Man lernt nie aus. Im Schachsport könnte man auch sagen: Wer ausgelernt hat, hat ausgespielt! Theoretische Neuerungen und Weiterentwicklungen finden gleichzeitig in der ganzen Welt statt. Wer bei dieser rasanten Schach-Evolution mithalten will, braucht Zeit. Zeit für das Studium der Publikationen, Zeit für die Analyse der Partien und nicht zuletzt Zeit für die immer umfangreichere Turniervorbereitung.

Spitzenspieler wie Kasparow, Karpow und Kortchnoi, um nur einige zu nennen, gehörten zu den ersten, die hier ihre Chance mit Chess Base erkannten. Denn Chess Base bedeutet mehr Zeit für „kreatives Schach“. Auch die deutsche Nationalmannschaft trainiert deshalb seit 1987 mit Chess Base. Vereine und Clubs in aller Welt folgten. Allein im HSV gibt es heute über 20 Chess Base-Anwender aller Spielstärken. Brandaktuell kann sich jeder Spieler über theoretische Weiterentwicklungen informieren und sich gezielt auf seine Gegner vorbereiten. Voraussetzung ist eine große aktuelle Schachdatenbank. Im Chess Base-Grundpaket wird bereits ein Grundstock von 500 Partien mitgeliefert. Für den Ausbau und die ständige Aktualisierung bietet Chess Base ein umfangreiches Datenangebot.

**ChessBase**

(photo copyright © by <http://www.schaakcomputers.nl>) (600 dpi)

Alle zwei Monate erscheinen 1000 neue Turnier-Partien auf Diskette. Dazu kann das „Chess Base Magazin“ als weiterführende Schachzeitschrift bezogen werden. Mit umfassenden Artikeln führender Autoren, die auf der Grundlage des aktuellen Partiematerials die weltweiten Entwicklungen im Schachsport beobachten und bewerten.

Für den Eröffnungsbereich werden Spezialsammlungen angeboten mit jeweils rund 700 Partien. Damit können Spieler jeder Spielstärke ihr Repertoire verbessern und ausbauen.

Darüberhinaus bietet Chess Base den ungekürzten SCHACHINFORMATOR mit allen Analysen und Kommentaren auf Diskette. So wird das professionelle Arbeiten mit dem SCHACHINFORMATOR enorm erleichtert.

Wer Partien aus der 1. oder 2. Bundesliga zu sehen wünscht, sich historische Turniere „just for fun“ vorspielen lassen möchte oder sich die Weltmeisterschaft oder Kandidatenwettkämpfe ansehen will, braucht nur auf das Knöpfchen zu drücken.

Die schnelle elektronische Archivierung eigener Partien durch die intelligente Zugeingabe rundet die neuen Dimensionen mit Chess Base ab. Alles in allem Trainingsvorteile, die nur einen Schluß zulassen: Schachspieler brauchen Chess Base!

## Disketten die überall mitspielen

Aller Disketten Anfang ist der richtige Computer.

Chess Base läuft auf den ATARI-Systemen „ST“ und „MEGA“ (Arbeitsspeicher mindestens 1024 KB) mit monochromen Monitor. Aber auch auf jedem IBM-kompatiblen Computer (PC, XT, und PS/2, Arbeitsspeicher mindestens 512 KB) unter dem Betriebssystem MS-DOS 2.2 (aufwärtskompatibel). Bei den IBM-kompatiblen Geräten spielt es keine Rolle, welchen Monitor Sie benutzen oder ob Sie über eine monochrome HERCULES- bzw. EGA/CGA-Grafik verfügen: Chess Base läuft. Allerdings in jedem Fall monochrom, das heißt schwarz/weiß! Ebenso wenig Schwierigkeiten gibt es bei der Druckeranpassung und den Laufwerken. Wer 3,5-Disketten benötigt, bekommt sie genauso leicht wie 5,25-Disketten. Die Programmierer haben an alles und jeden gedacht!

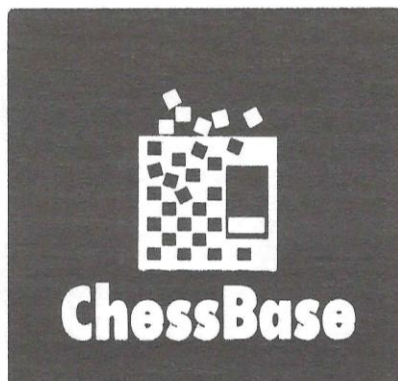
Apropos Programmierer: Die „Macher“ von Chess Base sind nicht etwa wirklichkeitsfremde Computer-Freaks, sondern allesamt begei-

sterte Schachspieler. Chess Base entspricht daher genau dem Schachspiel: Je besser man es beherrscht, desto mehr Spaß bringt es! Selbst absolute Computer-Neulinge können sofort mit Chess Base anfangen zu arbeiten und mit jeder Stunde am Terminal eröffnen sich neue Möglichkeiten. Wer Schachspielen gelernt hat, lernt auch spielend Chess Base!

Aus dem großen Chess Base-Disketten-Angebot können Sie sich Ihre ganz persönliche Schachdatenbank zusammenstellen, maßgeschneidert auf Ihre Anforderungen. Einzige Bedingung: Ihr Computer muß in der Lage sein, die Datenbank zu verwalten. Faustregel: Je größer die Datenbank, desto leistungsfähiger der Computer.

Und damit wären wir schon bei den Ausbaustufen von Chess Base. Denn Chess Base ist ein flexibles System, das sich ganz nach Budget und individuellen Wünschen erweitern läßt.

Die Minimalkonfiguration ist einer der oben genannten Computer mit einem Diskettenlaufwerk. Angenehmer für die Arbeit sind natürlich zwei Laufwerke. Das Optimum ist schließlich ein besonders leistungsfähiger Computer mit einem Laufwerk und einer Festplatte. Der Vorteil der Festplatte liegt auf der Hand. Sie bedeutet nochmals Zeitgewinn, denn auf ihr lassen sich wesentlich mehr Daten speichern, und die Zugriffszeit wird erheblich verkürzt. Man muß es sich einmal vor Augen halten: Auf die übliche 3,5-Diskette mit 760 KB Speicherkapazität passen 3000 kommentierte Partien. Auf der 3,5-High Density-Diskette (1,44 MB) sind schon 6000 Partien und auf eine 20 MB-Festplatte sogar 85 000 Partien speicherbar, unkommentiert sind es jeweils doppelt so viele!



**ChessBase**

(photo copyright © by <http://www.schaakcomputers.nl/>) (600 dpi)



## Das Brett der unbegrenzten Möglichkeiten

Um zu begreifen, wie vielfältig und praxisnah Chess Base konzipiert ist, muß man mit Chess Base gearbeitet haben. Daher wollen wir hier Chess Base „vorführen“, damit auch der letzte Zweifler von den Chess Base-Vorteilen überzeugt wird. Denn Zweifel verwandeln sich mit schöner Regelmäßigkeit in Begeisterung, wenn man das erste Mal mit Chess Base arbeitet.

Bei jeder Chess Base-Sitzung erscheint zunächst vor uns das Chess Base-Schachbrett in der Grundstellung. Auf der Menüleiste können wir auswählen, ob wir eigene Partien eingeben wollen, uns welche zeigen lassen möchten, der Inhalt der Datenbank aufgelistet und durchforstet werden soll oder ob wir uns Diagramme ausdrucken lassen wollen.

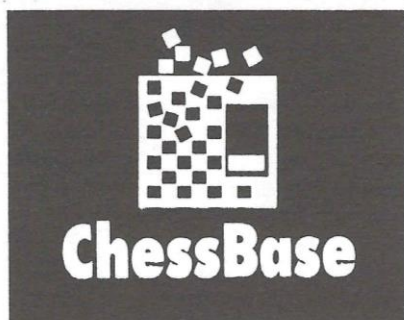
Wenn wir uns die Frage stellen, wie Kasparow 1988 in London gespielt hat, brauchen wir Chess Base auf der Eingabemaske nur „Spieler“, „Jahr“ und „Quelle“ anzugeben, und augenblicklich wird uns eine Liste mit Gegner und Ergebnissen auf dem Monitor präsentiert. Prompt wird die Partie, die uns interessiert, auf dem Brett serviert! Wir können unser Partiematerial auch nach dem Chess Base-Schlüssel-System auswählen. Rufen wir im Grundprogramm „Schlüssel“ auf, präsentiert uns das System 41 Eröffnungsbäume, die jeweils wieder weiter verzweigen. Wählen wir jetzt „Grünfeld-Indisch“, können wir unsere gesamte Datenbank nach allen Partien mit diesem Eröffnungssystem durchsuchen und uns aus dem Angebot „Spassky-Fischer, Schacholympiade Siegen 1970“ auf das Brett zaubern lassen.

Mit den vier Kriterien Spieler, Jahr, Quelle und Eröffnungsschlüssel können wir je nach Kombination uns einen Partien-Pool herausziehen und in eine Arbeitsdatei kopieren lassen. In dieser Datei können wir uns dann speziell auf unsere nächsten Gegner vorbereiten. Die Ana-

lyseergebnisse können wir bequem ausdrucken - als Diagramm oder Notation. In allen Sprachen. Über ein gutes Textverarbeitungsprogramm kann die Notation sogar mit Figuren ausgegeben werden. Völlig problemlos und rasend schnell können wir auch eigene Partien eingeben. Mit der Maus wird eine Figur „angeklickt“. Noch bevor (!) man die Taste losgelassen hat, schlägt Chess Base ein plausibles Ziel vor, das akzeptiert werden kann. Diese intelligente Zugeingabe beschleunigt die Partieneingabe auf rund 3 Minuten pro Partie. Die Möglichkeiten mit Chess Base sind sagenhaft: Selbst Varianten mit diversen Verzweigungen können eingegeben, kommentiert und bewertet werden. Beim Nachspielen werden diese Varianten automatisch angeboten, - bei Chess Base bleibt wirklich Zeit für die Analyse! Nachdem Chess Base die Spielernamen, die ELO-Zahlen, die Veranstaltung und das Ergebnis abgefragt hat, wird die Partie in den Eröffnungsschlüssel einsortiert, - und beim nächsten Listing finden wir unsere „Meier-Müller-Partie“ vielleicht in der Nähe von „Karpow-Kasparow“.

Chess Base ist ausbaufähig. Insbesondere zum Schlüsselsystem gibt es vielfältige Angebote. Der im Grundprogramm gelieferte Eröffnungsschlüssel mit immerhin 500 Klassifikationsstellungen läßt sich mit dem INFORMATOR-Schlüssel auf 5000 Stellungen erweitern. Dann werden die Partien exakt nach dem INFORMATOR-System sortiert. Erfahrene Anwender können sich auch ihren eigenen Schlüssel komponieren oder alte Schlüssel verändern und verbessern. Chess Base läßt keine Wünsche offen!

Unschlagbar ist Chess Base im Angebot von Eröffnungsdisketten. Nehmen wir zum Beispiel „Russisch“. Über 600 Partien sind nach dem INFORMATOR-Schlüssel in 7 Hauptvarianten klassifiziert und jederzeit abrufbar. Außerdem gibt es die sogenannten Musterpartien. Wer eine Russisch-Vorstellung erleben möchte oder sehen möchte, wo man in der eigenen Partie von der Theorie abgewichen ist, läßt sich die Beispielpartie zeigen. Man kann vergleichen, wie eigene Partiestellungen von Karpow oder Kasparow behandelt worden sind. Das System meldet jede bekannte Variantenverzweigung, in die man dann auch einbiegen kann, um so Russisch bis ins letzte theoretische Ästchen zu verfolgen. Selbstverständlich mit Kommentaren und Bewertungen. Fazit: Chess Base ist voll innovativer Ideen. Es ist die erste professionelle Schachdatenbank der Welt, die das kann, was sich Schachspieler immer erträumten: mitdenken!



**ChessBase**

(photo copyright © by <http://www.schaakcomputers.nl/>) (600 dpi)

## Zwei Varianten die es in sich haben

Um aus China binnen weniger Wochen Turnierbulletins zu bekommen, muß man schon sehr gute Verbindungen haben. Chess Base kooperiert deshalb mit Spitzenspielern, Verlagen und Organisationen in aller Welt. Denn der direkte Draht in die Zentren des Schachs ist eine Lebensader von Chess Base. Die Zusammenarbeit mit dem INFORMATOR-Verlag und der sowjetischen Schachförderung gewährleistet hier die Erfassung aller wichtigen Turniere.

Wie kommt man nun in den Genuß der Chess Base-Daten? Man füttert seinen Computer mit Chess Base, dem Schachdaten-Verwaltungsprogramm, und der Datenbank. Gemeinsam mit dem Grundprogramm wird schon eine kleine Datenbank von 500 Partien mitgeliefert. Mit dieser „mainbase“ kann jeder sofort loslegen...

Wichtig ist aber die ständige Erweiterung und Aktualisierung der Daten. Die bequemste und preiswerteste Methode ist ein Abonnement von „Chess Base-Magazin auf Diskette“.

Alle zwei Monate werden rund 1000 aktuelle Partien von den wichtigsten Turnieren aus aller Welt ins Haus geschickt. Zusammen mit der regulären Schachzeitschrift „Chess Base-Magazin“. Mit diesem Abonnement steigert man das Wissen seiner Datenbank kontinuierlich und hält sich auf dem neuesten Stand.

Selbstverständlich ist „Chess Base-Magazin“ auch ohne Diskette erhältlich. Die gedruckte Ausgabe des „Chess Base-Magazin“ gibt einen vollständigen Überblick über alle wesentlichen Entwicklungen. Die Analysen basieren auf aktuellem Partiematerial. Grund-

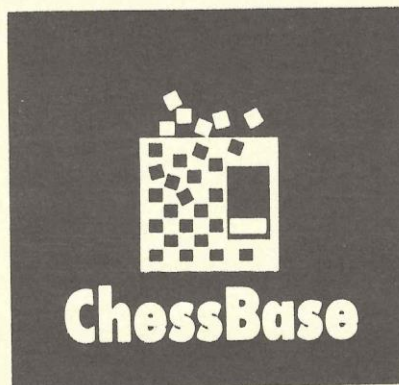
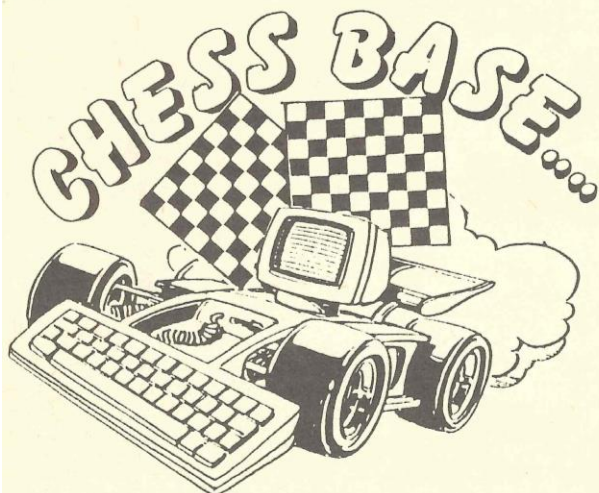
lagen sind die auf der Diskette gelieferten 1000 Partien, wovon ca 100 Partien im „Print“ wiedergegeben werden. Die Redakteure Nunn, Ftacnik, Hübner, Hecht und Schüssler garantieren dabei schachliche Kompetenz. So kann jeder, selbst der, der keinen Computer besitzt, das Wesentliche in der Entwicklung der Schachtheorie erfahren.

Freuen Sie sich auf ungeahnte Schachdimensionen. Demnächst in Ihrem Computer.

## Wir führen das gesamte **CHESS BASE** Programm

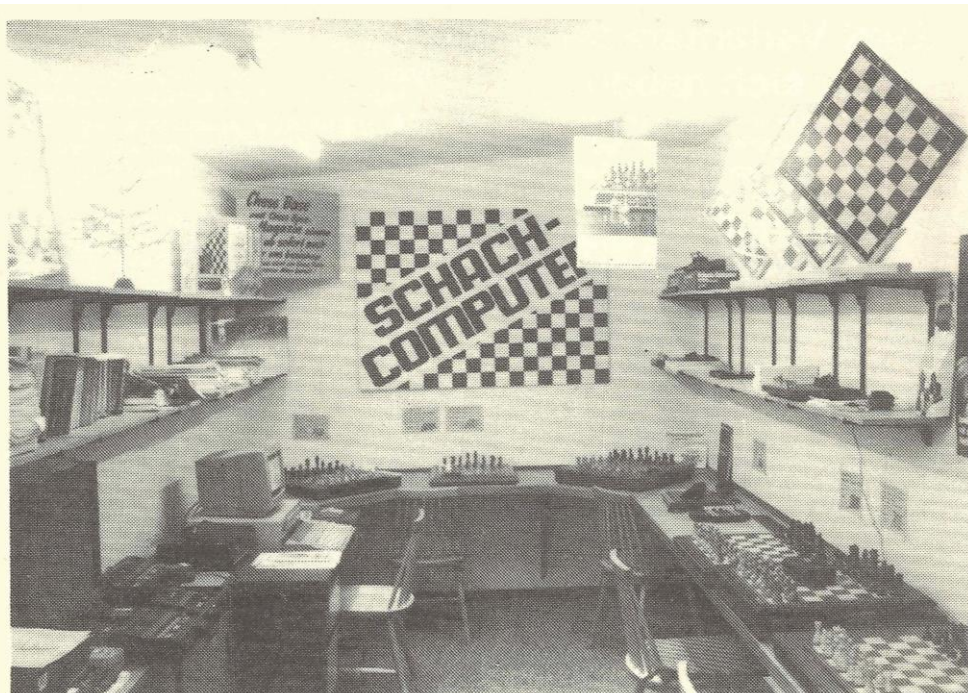
Bei uns können Sie **CHESS BASE** auf Atari testen und vorführen lassen. Unsere Mitarbeiter zeigen und erklären, wie spielerisch **CHESS BASE** zu bedienen ist. Fordern Sie unsere Preislisten an.

**Wer CHESS BASE  
nicht kennt,  
hat beim Schach  
verpennt**



**ChessBase**

(photo copyright © by <http://www.schaakcomputers.nl/>) (600 dpi)



Auch gute „Gebrauchte“ können Sie bei uns testen. Wir halten immer eine große Auswahl bereit. Ihr Altgerät nehmen wir in Zahlung.



## **Auch Gebrauchte Computer können Sie bei uns testen...**

(photo copyright © by <http://www.schaakcomputers.nl/>) (600 dpi)

NB: Helaas ben ik er nooit persoonlijk geweest, maar "Schachversand Nord" moet in hun regio (ten noorden van Hamburg), met aan het hoofd Peter en Inge Kisters een zéér belangrijke speler zijn geweest op het aanbieden en verkopen van schaakcomputers! Dat getuigd alleen al deze catalogus die juist verscheen in de hoogtijdagen van de schaak-computer. Deze computerschaakcatalogus is zeker één van de mooiste die ooit is uitgebracht!!