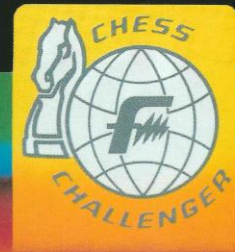
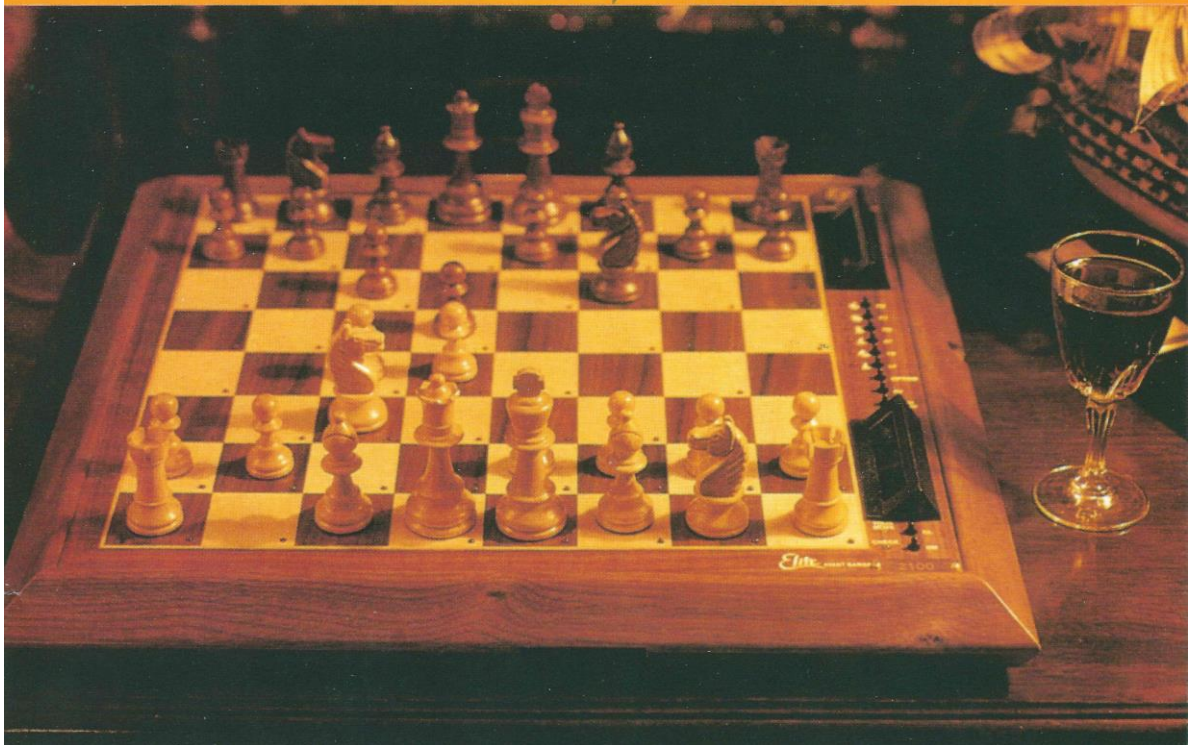


**FIDELITY**  
INTELLIGENT  
COMPUTER GAMES



01-07-1989



**Fidelity Intelligent Computer Games Summer 1989**

(photo copyright © by <http://www.schaakcomputers.nl/>) (600 dpi)

**B MACH IV MASTER 2325 (Model 6110)**

Met de hoogste rating ter wereld onder de commercieel verkrijgbare schaakcomputers. Een officiële rating van 2325 werd toegekend door de Amerikaanse Schaakbond. Voor de echte schaakfanaat!

Côté premier au monde parmi les ordinateurs d'échecs disponibles. Officiellement classé 2325 par la Fédération d'Échecs des États-Unis. Pour le vrai mordu.

**C MICRO CHESS (Model 6096)**

Speel schaak waar U maar wilt - weegt slechts 170 gr. Verschillende niveau's instelbaar voor zowel beginners als gelegenhedspelers. Verhoogde toetsen vergemakkelijken het inbrengen van de zetten. Duidelijk leesbaar LCD-venster toont de zetten van de computer. In etui met ingebouwd magnetisch bord en stukken.

Jouez aux échecs où vous voudrez - pesant seulement 170 gr. Différents niveaux de jeu à sélectionner pour débutants ou joueurs occasionnels. Touches élevées pour l'inscription sans effort de vos coups. L'affichage LCD, facile à lire, montre les coups joués par l'ordinateur. Contenu dans un étui avec échiquier et pions magnétiques incorporés. Mémoire-sauve.

**A DESIGNER MACH III 2265 MASTER (Model 6113)**

Een echte Schaakmeester! Met een officiële rating van 2265 USCF (de titel Amerikaans schaakmeester krijgt men vanaf 2200). Wordt geleverd met het certificaat van Nationaal Schaakmeester.

Voilà un Maître d'Échecs! Classement officiel de 2265 USCF (le classement Maître commence à 2200). Chaque appareil est livré avec le certificat de Maître d'Échecs National.

**D DESIGNER DISPLAY 2100 (Model 6106)**

Met een officiële rating van 2100 USCF speelt deze computer sterker dan 95% van alle schakers ter wereld. Het LCD scherm geeft informatie over bedenktijd, stellingswaardering, zoekdiepte - men kan zelfs de zetten zien welke de computer overweegt!

Avec un classement certifié de 2100 USCF, cet ordinateur joue mieux que 95% de joueurs d'échecs mondiaux. Ecran d'affichage à cristaux liquide (LCD) incorporé fait voir le temps de réflexion, l'évaluation de la position, la profondeur des analyses - on peut même observer les différents coups à fur et à mesure que l'ordinateur envisage.

**DESIGNER DISPLAY 2000 (Model 6105)**

Identiek aan model 6106 maar met zilverkleurige rand. Geschatte speelsterkte 2000 USCF.

Identique au modèle 6106 mais bord couleur argent. Force estimée à 2100 USCF.

**E DESIGNER 2100 (Model 6103)**

Rating van 2100 officieel toegekend door de USCF met talrijke mogelijkheden voor zowel beginners als toernooispeelers.

Classement 2100 certifié par la USCF avec d'innombrables possibilités pour débutants et joueurs de tournoi.



# Fidelity Intelligent Computer Games Summer 1989

(photo copyright © by <http://www.schaakcomputers.nl/>) (600 dpi)

**G DESIGNER 2000 (Model 6102)**

Voor zowel beginners als gevorderden. Elegant ontwerp in grijs, zilver en zwart met zilverkleurige rand.

Pour débutants jusqu'aux joueurs avancés. Modèle façonné avec élégance en gris, argent et noir avec bord en couleur argent.

**H MICRO BACKGAMMON (Model 8004)**

Computer in zakformaat met 8 speelniveaus. De computer kan intern dobbelstenen gooien en zichtbaar maken of U kunt dit zelf doen en de waarden inbrengen. Kan de plaats van de stukken zowel aan het begin als tijdens een partij tonen - ideaal voor beginners! Memory-save stelt U in staat om een niet afgemaakt spel in het geheugen op te bergen en op een ander tijdstip uit te spelen. Een gemakkelijk leesbaar LCD-venster toont U de dobbelstenen en de zetten.

Ordinateur de poche, avec 8 niveaux de jeu. L'ordinateur peut engendrer le roulage interne des dés et les afficher, ou vous pouvez rouler les dés vous-même et inscrire les résultats. Vérification de l'emplacement des pions au début ou en cours de jeu - un grand avantage pour débutants! Mémoire-sauve vous permet de mettre en mémoire un jeu inachevé pour le reprendre ultérieurement. L'affichage LCD de lecture facile, montre les marques et les déplacements.

**F DESIGNER 1500 (Model 6104)  
DESIGNER 1500 VHS (Model 6111)**

Voor alle leeftijden! Geeft U hints betreffende door U te spelen zetten, stelt U in staat om uw laatste zet terug te nemen - U kunt zelfs de computer tegen zichzelf zien spelen! U kunt apart een VHS videoband (Engels, Duits of Frans) bestellen welke door de Amerikaanse schaakbond USCF werd gemaakt en die U de regels van het spel bijbrengt, de loop der stukken leert en schaakmeesters geven U strategische tips om uw spelpeil te verbeteren.

De 7 à 77 ans! Il suggérera des coups que vous pouvez faire, vous permettra de reprendre votre dernier coup - vous pouvez même regarder l'ordinateur jouer contre lui-même! En option disponible avec une bande vidéo VHS de 50 minutes (en Français), fait par la Fédération d'Échecs des États Unis, expliquant les règles du jeu d'échecs, comment bougent les pions et des suggestions stratégiques par des Maîtres d'échecs comment améliorer votre jeu.

**I BRIDGE III (model 7015)**

Zelfs wanneer U alleen bent kunt U nu bridge spelen. Biedt en speelt één, twee, drie of alle vier de handen. In draagkoffertje met speciale kaarten en transformator.

Jouez au Bridge même quand vous êtes seul. Annonce et joue une, deux, trois ou toutes les mains. En valisette avec des cartes spéciales et transformateur.

**BRIDGE II (Model 7000)**

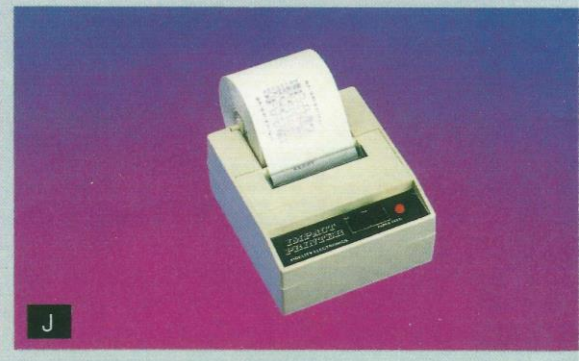
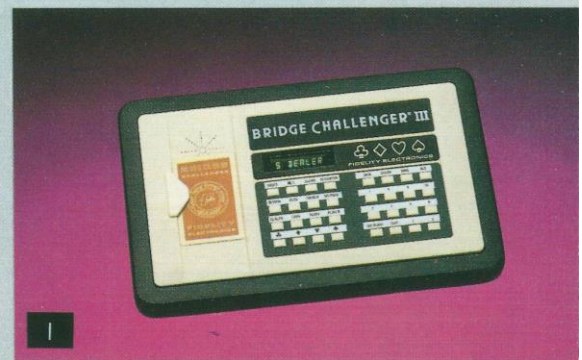
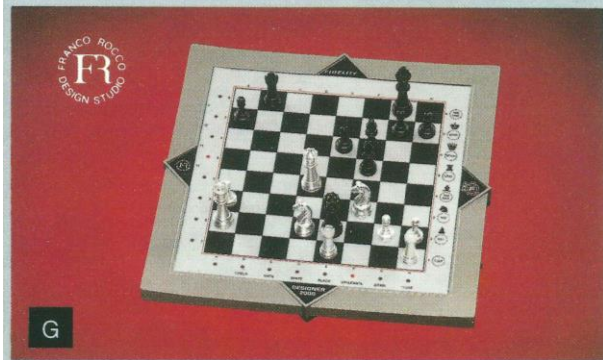
Niet afgebeeld. Heeft minder mogelijkheden en speelt minder sterk.

Non illustré. Moins de possibilités et avec un jeu moins élevés.

**J IMPACT PRINTER (Model 1007)**

Voor alle Elite versies. Drukt de gespeelde zetten, diagrammen en de bedenktijd per zet en per speler af.

Pour toutes les versions d'Elite. Imprime les coups joués, diagrammes et temps de réflexion par coup et par joueur.



# Fidelity Intelligent Computer Games Summer 1989

(photo copyright © by <http://www.schaakcomputers.nl/>) (600 dpi)

ELITE AVANT GARDE - AUTO RESPONSE - PROGRAMMA: 128K ROM, 16K RAM - 64 LEDs - 33 LEVELS										
Versie/Version	1	2	3	4	5	6	7	8	9	10
Microprocessor	68000	68000	68000	68000	68000	68020	68020	68020	68030	68040
Aantal/Quantité	1	1	1	1	2	1	1	2	1	1
Megahertz	16	16	16	16	16	20	20	20	32	25
RAM (bytes)	128K	128K	512K	1024K	192K	512K	1024K	640K	1024K	1024K
Hash Table positions	16K	16K	64K	128K	24K	64K	128K	80K	128K	128K
Openingsboek (posities) Bibliothèque d'ouverture	64.000									
Modules	yes/oui									
Zetten terugnemen Reprise de coups	yes/oui:128									
Denkt in andermans tijd Calcule sur temps adversaire	yes/oui									
Transformator	incl.									
Afmetingen/Dimensions (cm)	48,3x45,7x3,8									
Rating/Cote U.S.C.F.	Officieel/ Certifiée 2265	2265	Geschat/Estimée 2265+ 2265++ 2265+++			Officieel/ Certifiée 2325	Geschat/Estimée 2325+ 2325++ 2325+++ 2325++++			

Model/Modèle	6096	6104 (6111)	6102	6105	6103	6106	6100	6113	6110
Naam/Nom	MICRO CHESS	DESIGNER 1500 (VHS)	DESIGNER 2000	DESIGNER 2000 DISPLAY	DESIGNER 2100	DESIGNER 2100 DISPLAY	PHANTOM	DESIGNER MACH III 2265 MASTER	MACH IV 2325 MASTER
Microprocessor	45C	80C50	6502	6502	6502	6502	6502	68000	68020
Megahertz	0.6	6	3	3	5	6	5	16	20
Niveau's/Niveaux	64	8	12	33	12	33	33	33	33
ROM/RAM (bytes)	2K/64	4K/256	32K/8K	32K/8K	32K/8K	64K/8K	64K/8K	64K/80K	64K/544K
LEDs	—	16	16	16	16	16	—	16	64
Display/Ecran affichage	1	—	—	1	—	1	1	1	1
Zetten inbrengen dmv. Introduire les coups par	Toetsen/ Touches	druksensoren/surface sensitif							
Openingsboek (posities) Bibliothèque d'ouverture	—	100	12.000	12.000	16.000	28.000	28.000	28.000	28.000
Modules	—	—	—	—	—	—	—	ja/oui	ja/oui
Zetten terugnemen Reprise de coups	—	2	256	256	256	256	256	128	128
Denkt in andermans tijd Calcule sur temps adversaire	—	ja/oui							
Transformator	—	facultatief/option					incl.	option	incl.
Batterijen/Type de piles Levensduur/Autonomie u/h	3xAAA 500	4xAA 100	4xAA 75	4xAA 75	4xAA 40	4xAA 40	— —	4xAA 15	4xC 4
Afmetingen/Dimensions	12x6.6x2.5	30.6x30.6x2.3					56.6x47x9	30.6x30.6x2.3	28x26.3x3.8
Rating/Cote U.S.C.F.	Geschat/Estimée 1100 1500		2000		2100		Officieel/Certifiée 2100 2265 2325		

Fidelity behoudt zich het recht voor uitvoeringen en technische specificaties te wijzigen zonder voorafgaande kennisgeving.

Fidelity se réserve le droit de modifier sans préavis la présentation et les données techniques.

## Fidelity Intelligent Computer Games Summer 1989

(photo copyright © by <http://www.schaakcomputers.nl/>) (600 dpi)

## ELITE AVANT GARDE

De mooiste schaakcomputer ter wereld, handgemaakt met het fameuze auto-response bord van tournooiformaat, compleet met 2 displays.

Ongeveernaarde speelsterkte voor een commercieel beschikbare schaakcomputer. Tien standaard versies (zie tabel), allen met de titel van Nationaal Schaakmeester.

Nooit tevoren was een schaakcomputer zo veelzijdig, voor zelfs de meest veeleisende spelers.

Onafhankelijk van welke versie U kiest, alle Elite modellen zijn voorzien van:

- het Meestertitel certificaat.
- een openingsboek van 64.000 posities.
- een aansluiting voor een compatibele PC via de ingebouwde RS232 interface voor bijkomende analyses.
- 128K hash tables - 2x zoveel als in de originele MACH III, waardoor de computer 8% sneller is.
- de mogelijkheid om uw rating vast te laten stellen door de Elite naar aanleiding van het niveau van uw spel tegen hem.
- de mogelijkheid om van z'n fouten te leren - hij zal nooit meer dezelfde fout maken (niet beschikbaar in de basis versie 1.).

Fidelity heeft zijn gerenommeerde hash table technologie gecombineerd met de nieuwste technologie op het gebied van permanente geheugens. Het ongeïooflijke resultaat is een computer die kan leren!

Als de computer een pion verliest, bijvoorbeeld door een briljante zet van zijn tegenstander, dan zal de computer deze fout in het permanente geheugen opslaan zodat hij de volgende keer zal 'zien' dat hij een pion verloor in deze stelling. Hij zal dan een betere zet trachten te vinden. Als twee mensen met elkaar spelen en de een trapt in een valletje van de ander, dan is het hoogst onwaarschijnlijk dat deze speler opnieuw in dat valletje zal trappen - wij mensen leren van onze fouten. Zo zal de nieuwe Elite ook niet meer tweemaal dezelfde fout maken. Hij simuleert de mogelijkheden van de mens tot een niveau dat voor kort onmogelijk werd geacht.

Hoe meer zetten een programma kan analyseren, hoe beter het speelt. Fidelity heeft recentelijk een nieuwe methode ontwikkeld om de snelheid van programma's via de software op te voeren - hash table transposities. Een hashfunctie is een formule die de computer gebruikt om razendsnel in het geheugen opgeslagen informatie te localiseren welke bij eerdere berekeningen in een partij voorkwamen. Aldus hoeft de computer dezelfde berekeningen niet opnieuw uit te voeren zolang het resultaat daarvan al in het geheugen zit. De computer herkent ook zelfverwisselingen die leiden tot berekeningen die al in het geheugen opgeslagen zitten. Hoe meer posities er in het geheugen kunnen, hoe groter de behaalde snelheidswinst zal worden. Om een positie in de hash tables op te slaan zijn 8 bytes RAM nodig. 128K RAM kunnen dus 16K hash table posities bevatten. Iedere keer dat het aantal hash table posities wordt verdubbeld, wordt de snelheid met 8% verhoogd.

Fidelity brengt als eerste een commercieel verkrijgbare multi-processor op de markt. Iedere processor heeft een eigen taak en, ofschoon we niet direct een verdubbeling van de snelheid kunnen verwachten zal er wel een duidelijke vooruitgang in speelsterkte en rating merkbaar zijn.

### MOTOROLA PROCESSOREN EN HUN PRESTATIES

- 68000 - Een 16/32-bit processor, welke een 16-bit bus gebruikt en 2 bytes per keer verwerkt. Het is een 4-cycle processor.
- 68020 - Een 32-bit processor, welke een 32-bit bus gebruikt en 4 bytes per keer verwerkt. Het is een 3-cycle processor.
- 68030 - Een 32-bit processor, welke een 32-bit bus gebruikt en 4 bytes per keer verwerkt. Bovendien is een instructie- en dataopslagruimte aanwezig om tot veel snellere interne verwerking te komen. Het is een 2-cycle processor.
- 68040 - Een 32-bit processor, welke een 32-bit bus gebruikt en 4 bytes per keer verwerkt. Bovendien is een instructie- en dataopslagruimte aanwezig welke 20 KEER GROTER IS DAN IN DE 68030. Het is een single-cycle processor.

### Keuzemenu van de beschikbare ELITE AVANT GARDE versies.

- VERSIE 1. Basis model: Officiële rating van 2265 USCF. Hash table geheugen is 2x zo groot als in de originele MACH III. Deze Elite is daarom 8% sneller dan de MACH III.
  - VERSIE 2. Hij leert: Zoals versie 1, maar met de mogelijkheid om van z'n fouten te leren.
  - VERSIE 3. Meer hash tables: Zoals versie 2, maar 24% sneller dan de MACH III. Het grotere aantal hash tables maakt een beduidend verschil ten opzichte van de basis versie.
  - VERSIE 4. De meeste hash tables. Zoals versie 2, maar 32% sneller dan de MACH III. Voor diegenen die maximale hash table capaciteit wensen. Deze Elite kan 128K posities opslaan. Het absolute summum op het gebied van hash table prestaties.
  - VERSIE 5. De eerste commercieel beschikbare multiprocessor: Het verhoogde aantal hash tables dient om beide processoren optimaal te kunnen laten werken.
  - VERSIE 6. Officiële rating van 2325 USCF: De hoogste rating ooit aan een commerciële computer toegekend op tournooniveau tegen menselijke tegenstander over 48 partijen. Deze Elite gebruikt een 68020 processor op 20 megahertz. Gezien de officiële rating van 2325 dient dit model minimaal 512K, of 64K posities aan hash table capaciteit te hebben.
  - VERSIE 7. 2325 en mega hash tables: Zoals versie 6 maar met meer dan 1 megabyte RAM. Het gevolg is een snelheidswinst van 8%.
  - VERSIE 8. De beste commercieel beschikbare multiprocessor: Officieel 2325 USCF programma met twee 68020 processoren en de benodigde hoeveelheid RAM om beide processoren optimaal te laten functioneren.
  - VERSIE 9. Zeer sterk: Hardware gelijk aan de computer welke Cray Blitz en Hi-Tech versloeg en remise maakte tegen Deep-Thought te Orlando, november 1988.
  - VERSIE 10. De beste: Met de 68040 processor, waar de meeste technologisch hoogstaande firma's ter wereld op azen.
- Indien U geïnteresseerd bent in een combinatie van processoren, processorsnelheid of hash table capaciteit welke U hier niet bij ziet staan, neem dan contact met ons op voor een prijsopgaaf.

Le plus bel ordinateur d'échec au monde. Echiquier autorépondre, format de tournoi, et marquerie noyer de luxe, fait entièrement à la main. Deux écrans d'affichage.

Une force jamais vue dans un ordinateur d'échecs commercialisé. Dix versions standard (voir grille), portant le titre Maître d'Echecs des Etats-Unis avec une cote officielle de 2265 USCF déjà dans la version de base.

En plus vous pouvez commander un Elite selon les spécifications individuelles que vous pouvez sélectionner sur le 'menu' des options.

Jamai auparavant un ordinateur d'échecs n'a pu jouer avec une telle polyvalence ce qui plaira aux joueurs les plus forts.

Quelque soit la version choisie, TOUTS les nouveaux modèles ELITE comprennent:

- Certificat de Maître d'Echecs National.
- Bibliothèque d'ouvertures de 64.000 positions.
- Interface RS232 incorporée permettant de lier l'Elite à un PC compatible pour des analyses supplémentaires.
- 'Hash Tables' de capacité 128K - le double de la mémoire du MACH III, augmentant de 8% la vitesse de calcul.
- La possibilité de coter votre niveau - le nouvel Elite peut contrôler votre puissance de jeu et vous soumet un classement basé sur vos jeux contre lui.
- Le nouveau Elite ne commettra pas deux fois la même erreur - il apprend!! (Sauf la version no. 1.).

Fidelity a combiné sa technologie logicielle de 'Hash Tables' renommée avec la toute dernière technologie hardware de mémoire permanente. Le résultat incroyable est un ordinateur qui apprend!

Quand l'ordinateur perd un pion, par exemple, suite à un coup brillant par son adversaire, il fixe cette erreur dans sa mémoire permanente pour que la prochaine fois il 'verra' qu'il a perdu un pion dans cette position et cherchera alors un meilleur coup. Quand deux êtres humains jouent aux échecs et l'un tend un piège à l'autre, il est peu probable qu'il fera la même erreur une seconde fois - nous, les humains, nous avons une tendance à mettre à profit les fautes commises. Pareillement, le nouveau Elite ne commettra plus deux fois la même erreur. Il simulera les aptitudes d'un joueur humain au-delà de tout ce que l'on puisse imaginer.

Le plus de coups que peut analyser un programme d'échecs, meilleur sera sa performance. Fidelity a récemment ajouté une nouvelle astuce à la course pour accélérer les programmes en inventant un moyen d'augmenter la vitesse par le logiciel - on appelle ce développement 'Hash Tables Transpositions'. La fonction 'Hash' est un moyen que l'ordinateur utilise pour localiser les données mises en réserve dans sa mémoire ayant fait un calcul précédemment au cours du jeu. De cette façon, l'ordinateur ne doit pas, une fois de plus, rechercher le même calcul, car il a déjà mis en mémoire le résultat du calcul précédent. L'ordinateur met en réserve les transpositions des coups précédant le calcul qu'il a mis en réserve antérieurement. Donc le plus de positions précédentes accumulées et trouvées par les transpositions, plus la vitesse sera grande. Il faut 8 bytes de mémoire vive pour mémoriser une position de 'Hash Tables'. Donc, 128K de mémoire vive pour mémoriser 16K de positions de 'Hash Tables'. Chaque fois que la mémoire de 'Hash Tables' est doublée, l'ordinateur augmente de 8% sa vitesse de calcul.

Fidelity créa les premiers ordinateurs d'échec au monde avec multi-processor disponible dans le commerce. Chaque processeur exécute une tâche différente et bien que nous ne pensions pas voir un doublement de performance, nous nous attendons à une nette augmentation globale de la vitesse, performance et classement.

### LES PROCESSEURS MOTOROLA ET LEURS PERFORMANCES

- 68000 - Un processeur 16/32-bit, utilisant un bus de données de 32 bit et rapportant 2 bytes à la fois. C'est un processeur à quatre cycles.
- 68020 - Un processeur 32-bit, utilisant un bus de données de 32 bit et rapportant 4 bytes à la fois. C'est un processeur à trois cycles.
- 68030 - Un processeur 32-bit, utilisant un bus de données de 32 bit et rapportant 4 bytes à la fois. En plus, il possède à la fois une cache de données et d'instructions pour traitement interne beaucoup plus rapide. C'est un processeur à deux cycles.
- 68040 - Un processeur 32-bit, utilisant un bus de données de 32 bit et rapportant 4 bytes à la fois. En plus, il possède une cache de données et d'instructions, qui est 20 PLUS GRAND QUE LE 68030. C'est un processeur à un seul cycle.

### Menu des versions de L'ELITE AVANT GARDE disponible.

- VERSION 1. Elite de base: Classement certifiée de 2265 USCF. La mémoire de 'Hash Tables' est le double du MACH III. Par conséquent ce modèle fonctionne 8% plus vite que le MACH III.
  - VERSION 2. Il apprend: Même que Version 1, mais possède une caractéristique supplémentaire, celui de mettre à profit les fautes qu'il a commises.
  - VERSION 3. Plus de 'Hash Tables': Même que Version 2, mais fonctionnant 24% plus vite que le MACH III. Cette augmentation de 'Hash Tables' démontre une grande différence entre les capacités de cet Elite et la version de base.
  - VERSION 4. Le maximum de 'Hash Tables': Même que Version 2, fonctionnant 32% plus vite que le MACH III. Pour ceux qui désirent une capacité optimale disponible de 'Hash Tables', ce modèle met en mémoire 128K positions. C'est l'absolu ultime en ce qui concerne la performance de 'Hash Tables'.
  - VERSION 5. Premier ordinateur multi-processor disponible en commerce. L'augmentation de 'Hash Tables' est prévue pour le deuxième processeur incorporé dans cette version.
  - VERSION 6. Certifié 2325 USCF. Classement le plus élevé qui ne fut jamais attribué à un ordinateur d'échecs commercial pendant un tournoi contre des joueurs humains en 48 parties. Ce modèle utilise un processeur 68020 qui fonctionne à 20 Mhz. Cet appareil nécessite une capacité minimum de 512K ou 64K positions de 'Hash Tables'.
  - VERSION 7. Même que Version 6 mais avec plus d'un megabyte RAM, ou 128K positions de 'Hash Tables', résultant dans un accroissement de la vitesse de l'ordre de 8%.
  - VERSION 8. Le meilleur multi-processor commercial disponible. Programme certifié 2325 USCF utilisant DEUX processeurs 68020 et la quantité nécessaire de mémoire pour le soutien des deux processeurs.
  - VERSION 9. Hardware égal à l'ordinateur qui a vaincu Cray Blitz, Hi-Tech et annula contre Deep Thought à Orlando, Florida en novembre 1988.
  - VERSION 10. Le meilleur: le plus puissant appareil - avec le 68040, le microprocesseur recherché par les firmes les plus avancées en technologie au monde.
- Si vous désirez composer une version d'Elite vous même, veuillez nous contacter en spécifiant le(s) processeur(s), vitesse Megahertz, capacité mémoire vive de 'Hash Tables' souhaitée.

### Deskundigen geven hun mening over Fidelity schaakcomputers....

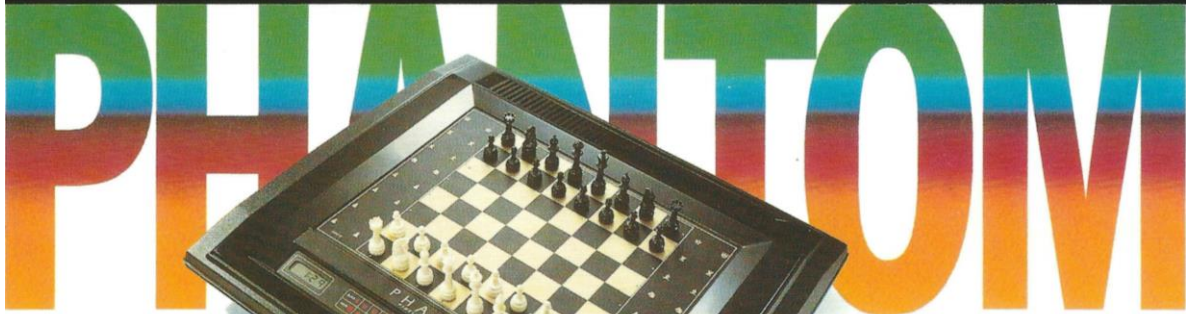
- ....een keurige voltrekking door de (ELITE) Avant Garde. IGM John van der Wiel in Computerschaak, na zijn verliespartij in een simultaan.
- ....vaak geniaal schakend, laat hij velen versteld staan.... Henk Boogaard in Schaaknieuws over de ELITE AVANT GARDE.
- ....in vluggerij ligt z'n grootste kracht, vooral vanwege zijn onfeilbare tactiek. Ook teststellingen lost de Elite verblijvend snel op. Tim Krabbé in KIJK over de ELITE AVANT GARDE.
- ....het hele concept was een paar jaar geleden zijn tijd ver vooruit en kan ook nu nog wedijveren in de strijd om de meest volledige uitvoering. Is bij uitstek geschikt om tegen te vluggeren. Cock de Gorter in Computerschaak over de ELITE AVANT GARDE.

# Fidelity Intelligent Computer Games Summer 1989

(photo copyright © by <http://www.schaakcomputers.nl/>) (600 dpi)

### Deskundigen geven hun mening over Fidelity schaakcomputers...

- ...de eerste computer die U in de winkel kunt kopen met bijgeleverd meestercertificaat, speelt behoorlijk beter dan zijn voorganger. Cock de Gorter in Computerschaak over de MACH III.
- ...eine Spielstärke, die niemals zuvor von einem Microschachcomputer erreicht wurde. Ossi Weiner in Europa-Rochade over de MACH IV 32-bit.
- ...FIDELITY speelt fris-van-de-lever in Kasparov-stijl.... Jan Louwman in Computerschaak.
- ...cet appareil, qui marque une avancée technologique importante, fit surtout très bonne impression en finale. Pierre Nolot in Europa Echecs over de MACH III.
- ...glänzt mit Wissen und Geschwindigkeit. Sehr hohe und ausgewogene Spielstärke. Thorsten Czub in Computerschach und Spiele over de MACH III.
- ...sterke punten zijn het eindspel en de soms verrassende tactische (goede) wendingen. Jan Louwman in Computerschaak.
- ...its versatility in analysis and its high playing strength have never ceased to amaze me. Matthew Sadler, IM met 13 jaar, in Chess Computer News over zijn MACH III.
- ...ist im Spiel enorm druckvoll, ohne 'Unsinnzüge' im Mittelspiel und mit einem unglaublich guten Endspiel versehen. D. Pordzik in MODUL over de MACH III.
- ...het MACH III/IV programma behaalt een TPR van 2398 tijdens het AEGON Mens-tegen-Computertournooi, Den Haag, mei 1989 en eindigt als eerste computer nog voor Deep Thought en Hitech met 3,5 uit 5.
- ...de MACH IV wint als enige commerciële computer z'n partij tegen één van de twaalf deelnemers aan het Nederlandse Kampioenschap. Minze bij de Weg in Computerschaak.
- ...this computer formulates and follows a cohesive plan with a remarkably controlled attacking style. Best piece co-ordination yet. IGM Raymond Keene na zijn remise in een simultaanseance.
- ...on trouve sans peine des dizaines de cas dans lesquels cet appareil obtient des résultats sensationnels, comparés au modèle normale et surtout aux autres machines commercialisées. Pierre Nolot in Europe Echecs.

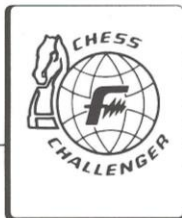


#### PHANTOM (Model 6100)

De ideale tegenstander! De PHANTOM computer VERZET ZELF ZIJN STUKKEN! Met een officiële rating van 2100 USCF speelt de PHANTOM sterker dan 95% van alle schakers ter wereld. Een fantastische tegenstander voor spelers van eender welk niveau. Het sensory schaakbord registreert uw zetten. 24 instelbare niveaus en 8 extra niveaus om matproblemen op te lossen. Gemakkelijke niveaus voor beginnende en gemiddelde schakers. Ingebouwd LCD scherm toont de tijd per zet voor elke speler, hoe diep de PHANTOM rekent en hoe de PHANTOM de stelling waardeert. Zet een probleem op voor de computer om op te lossen. Om U in staat te stellen te analyseren zal de PHANTOM een zojuist gespeelde partij herhalen en de stukken voor beide spelers verplaatsen. De PHANTOM kan U een advieszet tonen. U kunt zelfs toekijken hoe de PHANTOM tegen zichzelf speelt!

COPYRIGHT © THE SHARPER IMAGE

L'adversaire absolu! L'ordinateur PHANTOM joue contre vous et BOUGE LUI-MEME LES PIONS!  
Le classement certifié de 2100 USCF rend le PHANTOM supérieur à plus de 95% des joueurs d'échecs mondiaux.  
Un adversaire d'échecs fantastique pour joueurs de tous niveaux. L'échiquier auto-sensory enregistre tous vos coups. 24 niveaux de jeu à sélectionner, avec 8 supplémentaires de mat. Des niveaux inférieurs pour débutants et joueurs moyens. L'écran à affichage digital (LCD) incorporé indique le temps de réflexion de chaque joueur, la profondeur de réflexion du PHANTOM et comment il évalue la position actuelle. Vous pouvez introduire n'importe quel problème et le PHANTOM commence à la résoudre. Afin de vous permettre d'analyser le jeu que vous venez de terminer, le PHANTOM peut rejouer la partie depuis le début et il bougera les pions des deux parties. Le PHANTOM proposera des coups que vous pouvez jouer. Vous pouvez même regarder le PHANTOM jouer une partie contre lui-même!



## FIDELITY ELECTRONICS (BENELUX) B.V.

Postbus 4178  
-NL-4900 CD Oosterhout, Holland

infolijn 010 - 46 58 554

Fidelity Service Centrum  
Almondestraat 46  
3032 CE Rotterdam

# Fidelity Intelligent Computer Games Summer 1989

(photo copyright © by <http://www.schaakcomputers.nl/>) (600 dpi)