



# *FIDELITY*

DIE TRADITIONSMARKE FÜR  
INTELLIGENTE COMPUTERSPIELE



**Fidelity - Die Traditionsmarke für Computerspiele 1990**

(Quelle: Weiner Vertriebs – München: April 1990) (photo copyright © by <http://www.schaakcomputers.nl/>) (600 dpi)



## DIE TOLLEN "KLEINEN" VON FIDELITY

### **FIDELITY TINY CHESS**

Modell 13000 5



Sehr elegantes Taschengerät mit LCD-Anzeige. Schachprogramm mit 32 Spielstufen und interessanten Ausstattungseigenschaften, wie z.B. Schachuhr, Stellungsbewertung oder Beobachtung des Rechengvorgangs.

Die Zugeingabe erfolgt - wie bei den "Großen" - komfortabel durch leichtes Andrücken der Figuren; geschlagene Figuren können seitlich abgestellt werden. Auch bei ausgeschaltetem Gerät bleibt die Stellung gespeichert - bis zu 5 Jahre lang.

### **FIDELITY MARAUDER**

Modell 07300 5



Ein neuer, besonders preiswerter Schachcomputer mit Sensorbrett.

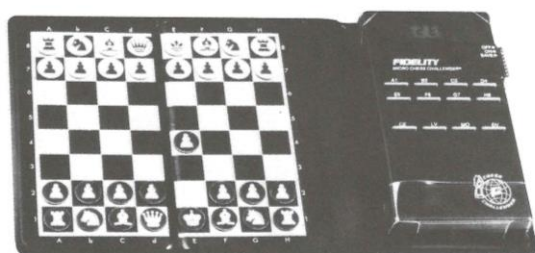
Der im High-Tech-Stil gestylte *MARAUDER* hat acht leichtgängige Tasten für Positioneingabe oder -kontrolle, Zugrücknahme, etc..

Das wahlweise batterie- oder netzbetriebene Gerät läßt sich auf 16 Spielstärken einstellen, geeignet für Anfänger bis Gelegenheitsspieler.

*MARAUDER* löst sogar Schachaufgaben (z.B. Matt in 4 Zügen) und "merkt" sich die aktuelle Partie auch nach dem Ausschalten.

### **FIDELITY MICRO CHESS**

Modell 06096 8



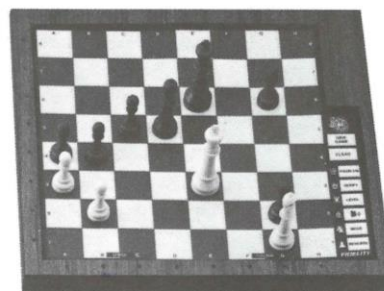
Spielen Sie Schach, wo immer Sie sich befinden mit diesem kleinen aber doch vollwertigen Schachcomputer!

Wählbare Spielstufen für Anfänger bis Fortgeschrittene. Leichtgängige Tastatur zur Zugeingabe, gut ablesbares LCD-Display zeigt die Computerzüge an. Das elegante Etui enthält ein magnetisches Schachspiel.

Abgebrochene Partien bleiben auch bei ausgeschaltetem Gerät gespeichert.

### **FIDELITY ELDORADO**

Modell 06119 4



Ein äußerst preiswertes Drucksensorgerät im klassischen Holzlook. Komfortable Zugeingabe durch leichtes Andrücken der Figuren; die Gegenzüge des Computers werden durch 16 Leuchtdioden angezeigt.

8 Spielstufen, geeignet für Anfänger bis Gelegenheitsspieler.

**Fidelity - Die Traditionsmarke für Computerspiele 1990**

(Quelle: Weiner Vertriebs - München: April 1990) (photo copyright © by <http://www.schaakcomputers.nl/>) (600 dpi)



## DIE ERFOLGREICHE DESIGNER-SERIE



### **FIDELITY DESIGNER 2265 MASTER**

Modell 06113 2

Elegantes Drucksensorgerät mit 16 Leuchtdioden zur Zuganzeige. Das vierstellige Display ermöglicht den Abruf vielfältiger Informationen über den Spielverlauf, wie Schachuhr, Stellungsbewertung usw..

Die große Eröffnungsbibliothek mit ca. 28000 Positionen sorgt für abwechslungsreiches Spielvergnügen. Die wählbare Turnierbibliothek optimiert das Spielverhalten.

Der mit 16 MHz getaktete Microprozessor 68000 (16 bit) garantiert Höchstleistungen. Schnelligkeit und taktische Schlagkraft des Programmes sind Spitzenklasse.

Die von Fidelity erstmals eingesetzte Hash Tables-Technologie sorgt besonders im Endspiel für einen enormen Leistungszuwachs.

Die Spielstärke wurde von der US-Schachföderation mit 2265 Elo-Punkten bewertet. Damit errang das Programm als erstes den Titel eines USCF-Meisters.

Nutzen Sie die Fähigkeiten eines Meisterspielers für Analyse, Vorbereitung und Training.

### **FIDELITY DESIGNER 2100 DISPLAY**

Modell 06106 4

Die preiswerte Kombination von Funktionalität und hoher Leistungsfähigkeit.

Die umfangreiche Eröffnungsbibliothek und der 6 MHz schnelle 8 bit-Rechner zeichnen dieses Gerät besonders aus.

Auf der eingebauten Digitalanzeige kann man z.B. Schachuhr, Stellungsbewertung und Rechentiefe beobachten und dem Computer beim "Denken" zusehen.

Die Spielstärke des Programmes wurde in den USA offiziell mit 2100 Elo-Punkten bewertet. Damit ist der *DESIGNER 2100 DISPLAY* für Gegner jeder Stärke bis zum Turnierspieler geeignet.

### **FIDELITY DESIGNER 2000 DISPLAY**

Modell 06105 7

Konkurrenzlos in seiner Preisklasse - mit einer geschätzten Spielstärke von 2000 Rating-Punkten und der gleichen komfortablen Ausstattung wie das Modell 06106 4

**Fidelity - Die Traditionsmarke für Computerspiele 1990**

(Quelle: Weiner Vertriebs - München: April 1990) (photo copyright © by <http://www.schaakcomputers.nl/>) (600 dpi)

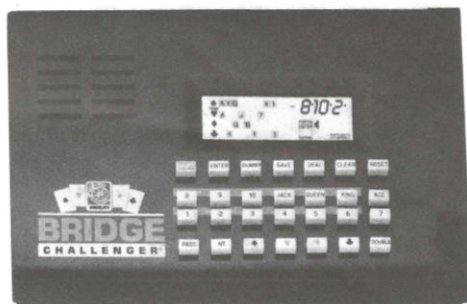




## ES MUSS NICHT IMMER SCHACH SEIN

### **FIDELITY BRIDGE CHALLENGER**

Modell 07017 2



Spielen Sie Bridge, auch wenn Sie keine Partner zur Hand haben!

Der Computer bietet und spielt für zwei, drei oder vier Hände - genau wie "menschliche" Mitspieler. Die Karten werden per Zufallsgenerator gemischt oder es wird eine von 9.999 vorprogrammierten Teilungen ausgewählt.

Wahlweise Netz- oder Batteriebetrieb möglich.

### **FIDELITY DELUXE BRIDGE CHALLENGER**

Modell-Nr. 07016 5  
(ohne Abb.)

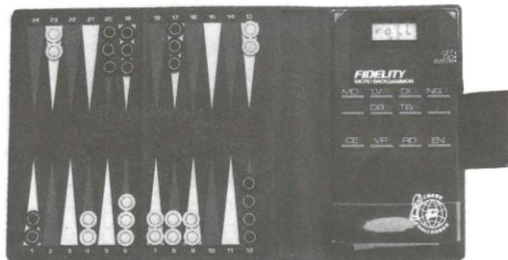
Zusätzlich zu allen Eigenschaften des *BRIDGE CHALLENGER* bietet dieses Luxus-Modell:

1. Eine vergrößerte LCD-Anzeige ermöglicht die ständige Beobachtung des Dummys während des Spiels.

2. Mithilfe eines optischen Kartenlesers und dem beigegeführten Kartensatz kann man mit richtigen Bridge-Karten spielen, statt das Displayfenster zu benutzen. Dies ist besonders dann praktisch, wenn zwei oder mehr Spieler beteiligt sind.

### **FIDELITY MICRO BACKGAMMON**

Modell 08004 1



Ein Backgammon-Computer für die Westentasche mit 8 einstellbaren Spielstufen.

Wahlweise kann man den Computer per Zufallsgenerator würfeln lassen oder eigene Würfel benutzen und die gewürfelten Zahlen eingeben. Diese und alle anderen Informationen (z.B. Verdopplung) werden im gut ablesbaren LCD-Display angezeigt. Auch Positionskontrolle oder Spiel des Computers gegen sich selbst ist natürlich möglich.

Unterbrochene Partien können gespeichert und später fortgesetzt werden.

**Fidelity - Die Traditionsmarke für Computerspiele 1990**

(Quelle: Weiner Vertriebs - München: April 1990) (photo copyright © by <http://www.schaakcomputers.nl/>) (600 dpi)

## MEHR ALS NUR COMPUTER...

### **CHESSTER CHALLENGER**

Modell 06120 0

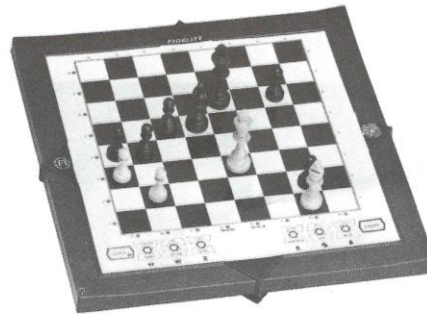
Der erste Schachcomputer der Welt mit einer eigenen Persönlichkeit. Persönlichkeit? Ja, Sie haben richtig gelesen: die Persönlichkeit eines intelligenten, sprechenden Schachpartners.

Sein 500 Worte-Vokabular wird Sie gleichzeitig amüsieren und in Erstaunen versetzen. Und wenn Sie glauben zu gewinnen, täuschen Sie sich nicht - wahrscheinlich brütet er gerade einen vernichtenden Angriff aus.

Sein vielseitiges Programm gibt Anfängern Hilfestellung, ist aber auch für Fortgeschrittene bis starke Vereinsspieler gleichermaßen gut geeignet. Das komfortable Sensorbrett macht die Bedienung zu einem wahren "Kinderspiel".

Sein elegantes Design kommt aus Italien, seine unverwechselbar geistreich-witzige Persönlichkeit eröffnet dem Spielspaß neue Dimensionen.

*CHESSTER CHALLENGER* - Sie werden ihn lieben und hassen, mit ihm Tränen lachen und erbittert kämpfen. Aber niemals werden Sie sich mit ihm langweilen, ein unerschöpfliches Vergnügen für die ganze Familie!



### **FIDELITY PHANTOM**

Modell 07200 8

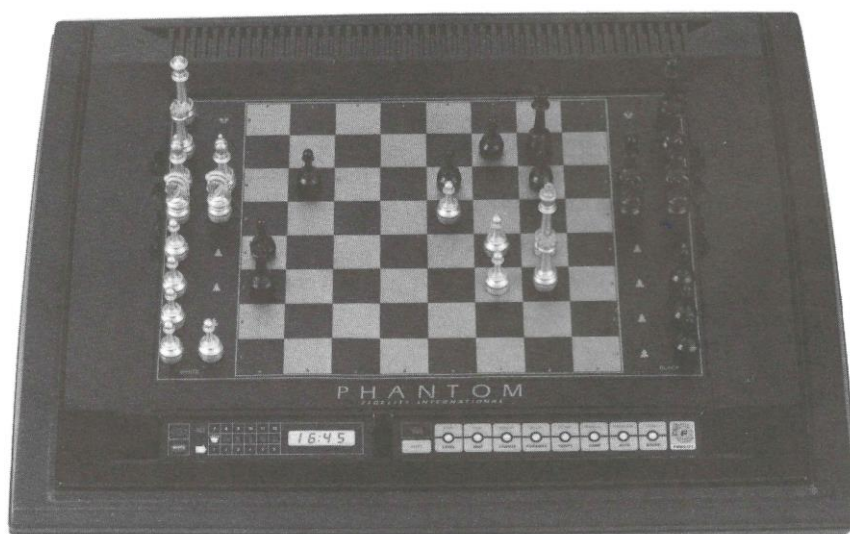
Sie werden Ihren Augen nicht trauen: der *PHANTOM* zieht seine Figuren selbst!

Ein unsichtbarer, im Gehäuse verborgener Mechanismus bewegt die Figuren wie von Geisterhand.

Beobachten Sie, wie *PHANTOM* gegen sich selbst spielt, Partien wiederholt oder Zugmöglichkeiten aufzeigt.

Die zusätzliche Digitalanzeige informiert Sie über *PHANTOMs* Berechnungen und gibt Ihnen Einblicke in den Spielverlauf.

Das leistungsstarke *DESIGNER 2100*-Programm sorgt für eine Spielstärke, die der Ausstattung ebenbürtig ist.



**Fidelity - Die Traditionsmarke für Computerspiele 1990**

(Quelle: Weiner Vertriebs - München: April 1990) (photo copyright © by <http://www.schaakcomputers.nl/>) (600 dpi)



# FIDELITY

## DIE TRADITIONSMARKE FÜR INTELLIGENTE COMPUTERSPIELE

### FIDELITY SCHACHCOMPUTER • Ausstattung und technische Daten

Modell-Nr.	06096 8	13000 5	06119 4	07300 5	06102 6	06105 7	06106 4	06113 2	06120 0	07200 8
Bezeichnung	MICRO CHESS	TINY CHESS	ELDORADO	MARAUDER	DESIGNER 2000	DESIGNER 2000 DISPLAY	DESIGNER 2100 DISPLAY	DESIGNER 2265 MASTER	CHESSTER CHALLENGER	PHANTOM
Abmessungen (cm)	6,5 x 12 x 2,5	10 x 16 x 2,5	24 x 26 x 2,5	23 x 29 x 2,7	31 x 31 x 2,5	31 x 31 x 2,5	31 x 31 x 2,5	31 x 31 x 2,5	31 x 31 x 2,5	57 x 47 x 9
Zugelänge	Tastatur	Stecksensoren	Drucksensoren	Drucksensoren	Drucksensoren	Drucksensoren	Drucksensoren	Drucksensoren	Drucksensoren	Drucksensoren
Zuganzeige	Display	Display	16 LED's	Display	16 LED's	16 LED's	16 LED's	16 LED's	16 LED's	—
Digitalanzeige (Display)	4-stellig	4-stellig	—	4-stellig	—	4-stellig	4-stellig	4-stellig	—	4-stellig
Microprozessor	Single Chip	Single Chip	Single Chip	Single Chip	6502 (8 bit)	6502 (8 bit)	6502 (8 bit)	68000 (16 bit)	6502 (8 bit)	6502 (8 bit)
Taktfrequenz	600 KHz	8 MHz	6 MHz	8 MHz	3 MHz	3 MHz	6 MHz	16 MHz	3 MHz	5 MHz
Programmspeicher (ROM)	2 KByte	4 KByte	2 KByte	4 KByte	32 KByte	32 KByte	64 KByte	64 KByte	160 KByte	64 KByte
Hash Tables	—	—	—	—	—	—	—	ja	—	—
Spielstufen	64	32	8	32	12	33	33	33*	25	33
Löst Mattprobleme bis	—	4 Züge	—	4 Züge	8 Züge	8 Züge	8 Züge	8 Züge	8 Züge	8 Züge
Schachuhr	—	ja	—	ja	—	ja	ja	ja	—	ja
Zugrücknahmen	—	1 Zug	—	1 Zug	256 Züge	256 Züge	256 Züge	128 Züge	200 Züge	256 Züge
Stellungsbewertung	—	ja	—	ja	—	ja	ja	ja	—	ja
Anzeige der Hauptvariante	—	1 Halbzug	—	1 Halbzug	—	4 Halbzüge	4 Halbzüge	12 Halbzüge	—	4 Halbzüge
Alternativzüge abrufbar	—	—	—	—	—	ja	ja	ja	—	ja
Anzeige der Recheniefe	—	—	—	—	ja	ja	ja	ja	ja	ja
Blitz / Turnierschach	—	—	—	—	Turnier	ja	ja	ja	Turnier	ja
Gespeicherte Eröffnungen	—	—	100 Pos.	100 Pos.	12.000 Pos.	12.000 Pos.	28.000 Pos.	28.000 Pos.	12.000 Pos.	28.000 Pos.
Netzadapter	—	—	3200	3200	3200	3200	3200	3200	3200	320A
Batteriebetrieb	3 x Micro	4 x Micro	4 x Micro	4 x Micro	4 x Mignon	4 x Mignon	4 x Mignon	4 x Mignon	4 x Mignon	—
Betriebsdauer (Stunden)	500	100	100	100	75	75	40	12	40	—
Besonderheiten	—	—	—	—	—	—	—	—	Sprachausgabe	zieht Figuren selbsttätig
Spielstärke (Elo)**	1100	1200	1100	1200	1725	1725	1830	2000	1725	1810

\* Zusätzlich drei programmierbare Spielstufe

\*\* Europäische Werte, nach der Fachzeitschrift PLY, die den tatsächlichen Spielstärkeverhältnissen am nächsten kommen.



**FIDELITY**  
INTELLIGENTE COMPUTERSPIELE  
Arnulfstraße 2 • 8000 München 2  
Tel. 089/5171-0 • Fax 089/596136

FID9014 • Änderungen und Irrtum vorbehalten

**Fidelity - Die Traditionsmarke für Computerspiele 1990**

(Quelle: Weiner Vertriebs – München: April 1990) (photo copyright © by <http://www.schaakcomputers.nl/>) (600 dpi)