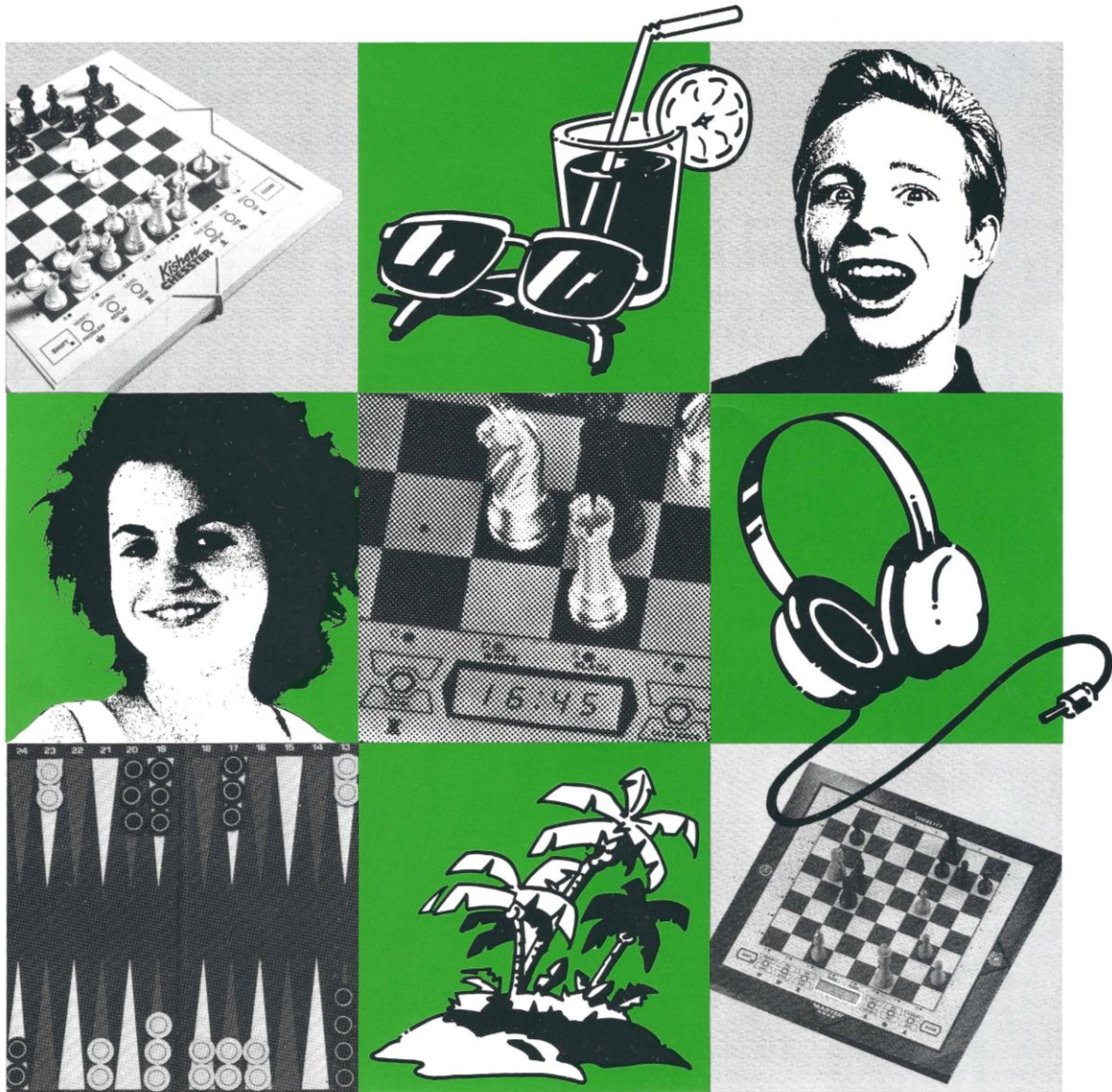


SPIEL-SPASS- SPANNUNG!



FIDELITY

Intelligente
Computerspiele

Fidelity Intelligente Computerspiele 1991

(Quelle: Weiner Vertriebs – München: Januar 1991) (photo copyright © by <http://www.schaakcomputers.nl/>) (600 dpi)

DIE TOLLEN "KLEINEN" VON FIDELITY

FIDELITY TINY CHESS

Modell 13000 5



Sehr elegantes Taschengerät mit LCD-Anzeige. Schachprogramm mit 32 Spielstufen und interessanten Ausstattungseigenschaften, wie z.B. Schachuhr, Stellungsbewertung oder Beobachtung des Rechengangs.

Die Zugeingabe erfolgt - wie bei den "Großen" - komfortabel durch leichtes Andrücken der Figuren; geschlagene Figuren können seitlich abgestellt werden. Auch bei ausgeschaltetem Gerät bleibt die Stellung gespeichert - bis zu 5 Jahre lang.

FIDELITY MARAUDER

Modell 07300 5



Ein neuer, besonders preiswerter Schachcomputer mit Sensorbrett.

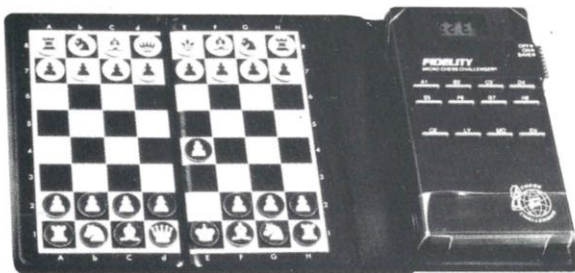
Der im High-Tech-Stil gestylte *MARAUDER* hat acht leichtgängige Tasten für Positioneingabe oder -kontrolle, Zugrücknahme, etc..

Das wahlweise batterie- oder netzbetriebene Gerät läßt sich auf 16 Spielstärken einstellen, geeignet für Anfänger bis Gelegenheitsspieler.

MARAUDER löst sogar Schachaufgaben (z.B. Matt in 4 Zügen) und "merkt" sich die aktuelle Partie auch nach dem Ausschalten.

FIDELITY MICRO CHESS

Modell 06096 8



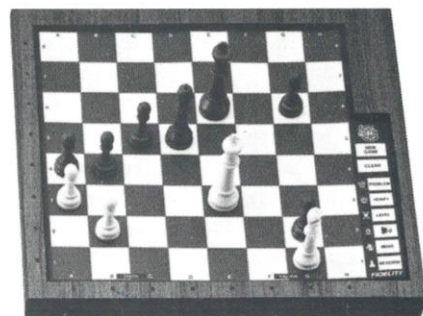
Spielen Sie Schach, wo immer Sie sich befinden mit diesem kleinen aber doch vollwertigen Schachcomputer!

Wählbare Spielstufen für Anfänger bis Fortgeschrittene. Leichtgängige Tastatur zur Zugeingabe, gut ablesbares LCD-Display zeigt die Computerzüge an. Das elegante Etui enthält ein magnetisches Schachspiel.

Abgebrochene Partien bleiben auch bei ausgeschaltetem Gerät gespeichert.

FIDELITY ELDORADO

Modell 06119 4



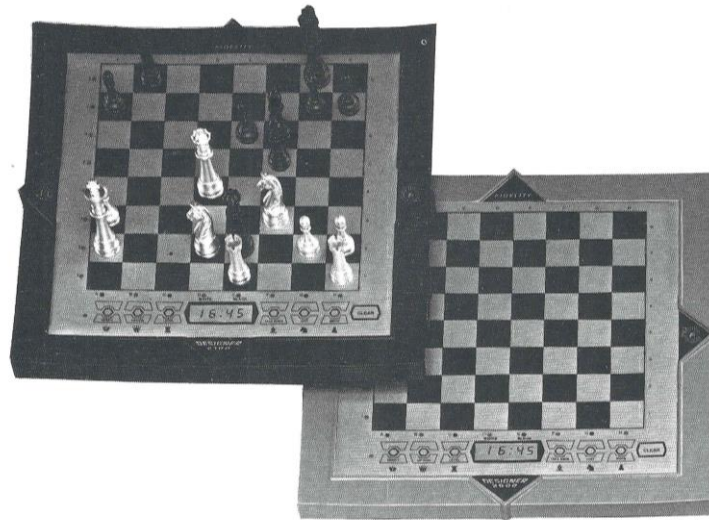
Ein äußerst preiswertes Drucksensorgerät im klassischen Holzlook. Komfortable Zugeingabe durch leichtes Andrücken der Figuren; die Gegenzüge des Computers werden durch 16 Leuchtdioden angezeigt.

8 Spielstufen, geeignet für Anfänger bis Gelegenheitsspieler.

Fidelity Intelligente Computerspiele 1991

(Quelle: Weiner Vertriebs - München: Januar 1991) (photo copyright © by <http://www.schaakcomputers.nl/>) (600 dpi)

DIE ERFOLGREICHE DESIGNER-SERIE



FIDELITY DESIGNER 2265 MASTER

Modell 06113 2

Elegantes Drucksensorgerät mit 16 Leuchtdioden zur Zuganzeige. Das vierstellige Display ermöglicht den Abruf vielfältiger Informationen über den Spielverlauf, wie Schachuhr, Stellungsbewertung usw..

Die große Eröffnungsbibliothek mit ca. 28000 Positionen sorgt für abwechslungsreiches Spielvergnügen. Die wählbare Turnierbibliothek optimiert das Spielverhalten.

Der mit 16 MHz getaktete Microprozessor 68000 (16 bit) garantiert Höchstleistungen. Schnelligkeit und taktische Schlagkraft des Programmes sind Spitzenklasse.

Die von Fidelity erstmals eingesetzte Hash Tables-Technologie sorgt besonders im Endspiel für einen enormen Leistungszuwachs.

Die Spielstärke wurde von der US-Schachföderation mit 2265 Elo-Punkten bewertet. Damit erlangt das Programm als erstes den Titel eines USCF-Meisters.

Nutzen Sie die Fähigkeiten eines Meisterspielers für Analyse, Vorbereitung und Training.

FIDELITY DESIGNER 2100 DISPLAY

Modell 06106 4

Die preiswerte Kombination von Funktionalität und hoher Leistungsfähigkeit.

Die umfangreiche Eröffnungsbibliothek und der 6 MHz schnelle 8 bit-Rechner zeichnen dieses Gerät besonders aus.

Auf der eingebauten Digitalanzeige kann man z.B. Schachuhr, Stellungsbewertung und Rechentiefe beobachten und dem Computer beim "Denken" zusehen.

Die Spielstärke des Programmes wurde in den USA offiziell mit 2100 Elo-Punkten bewertet. Damit ist der *DESIGNER 2100 DISPLAY* für Gegner jeder Stärke bis zum Turnierspieler geeignet.

FIDELITY DESIGNER 2000 DISPLAY

Modell 06105 7

Konkurrenzlos in seiner Preisklasse - mit einer geschätzten Spielstärke von 2000 Rating-Punkten und der gleichen komfortablen Ausstattung wie das Modell 6106.

Fidelity Intelligente Computerspiele 1991

(Quelle: Weiner Vertriebs - München: Januar 1991) (photo copyright © by <http://www.schaakcomputers.nl/>) (600 dpi)

MEHR ALS NUR COMPUTER...

KISHON CHESSTER

Modell 06120 0

KISHON CHESSTER ist eine geistige und technische Revolution. Er ist der erste "menschliche" Schachcomputer mit eigenen Charakterzügen - die nicht immer allzu freundlich sind ...

KISHON CHESSTER kommentiert treffend die aktuellen Spielsituationen auf seinem Brett im Stil eines erfahrenen, aber keineswegs humorlosen Schachspielers. Liegt er im Vorteil, spricht er von oben herab mit seinem Partner ("Der billigste Computer spielt besser als Du!"). Gerät er jedoch nach einem schwachen Zug in Schwierigkeiten, beginnt er wild zu fluchen und verlangt unverschämte, den Zug zurückzunehmen. Wenn man ihn aber sehr schön bittet, ist KISHON CHESSTER bereit, liebenswürdig zu sein und seinen Partner in die Grundlagen des königlichen Spiels mit der Geduld eines erfahrenen Schachlehrers einzuführen.

Dieses kleine elektronische Wunderkind - das außer einem 8 Bit-Prozessor mit 32 KByte-Programm auch 512 KByte Festspeicher, Zugrücknahme, eine Eröffnungsbibliothek und Vereinspielerstärke besitzt - ist nicht von schlechten Eltern. Seine Mutter ist die neueste Entwicklung auf dem Gebiet der Digitaltechnik, die die perfekte Wiedergabe der menschlichen Stimme ermöglicht. Und sein Vater ist der berühmteste Schachamateur von heute, Ephraim Kishon. Der beliebte Satiriker nahm aktiv an der Planung und Gestaltung des KISHON CHESSTER teil - dem ersten Schachcomputer der Welt mit Sinn für Humor.



FIDELITY PHANTOM

Modell 07200 8

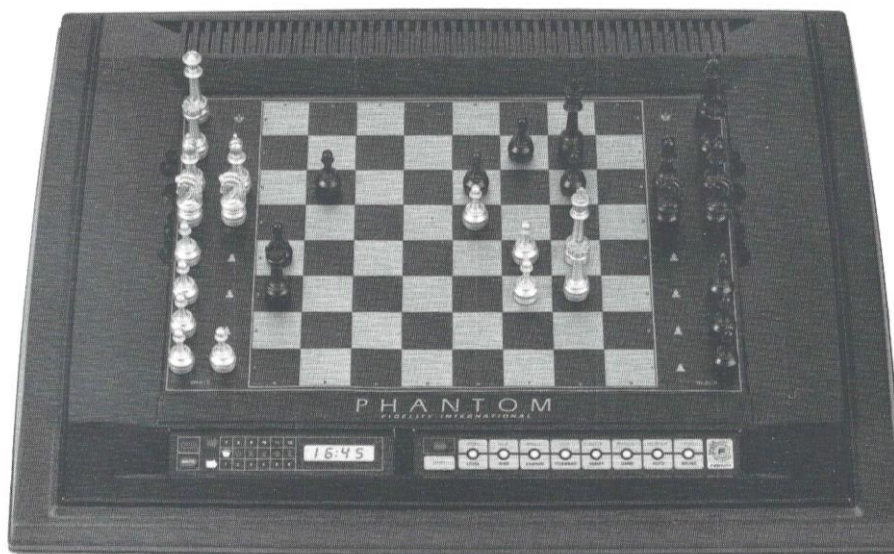
Sie werden Ihren Augen nicht trauen: der PHANTOM zieht seine Figuren selbst!

Ein unsichtbarer, im Gehäuse verborgener Mechanismus bewegt die Figuren wie von Geisterhand.

Beobachten Sie, wie PHANTOM gegen sich selbst spielt, Partien wiederholt oder Zugmöglichkeiten aufzeigt.

Die zusätzliche Digitalanzeige informiert Sie über PHANTOMs Berechnungen und gibt Ihnen Einblicke in den Spielverlauf.

Das leistungsstarke DESIGNER 2100-Programm sorgt für eine Spielstärke, die der Ausstattung ebenbürtig ist.

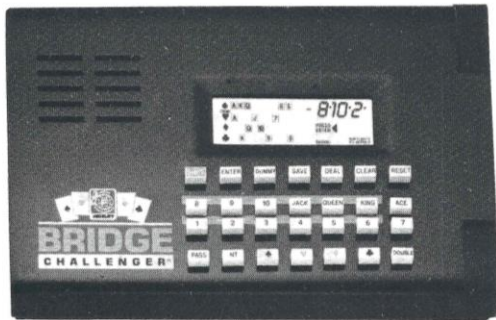


Fidelity Intelligente Computerspiele 1991

(Quelle: Weiner Vertriebs - München: Januar 1991) (photo copyright © by <http://www.schaakcomputers.nl/>) (600 dpi)

ES MUSS NICHT IMMER SCHACH SEIN

FIDELITY BRIDGE CHALLENGER
Modell 07017 2

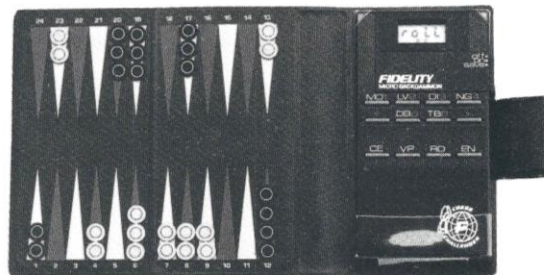


Spielen Sie Bridge, auch wenn Sie keine Partner zur Hand haben!

Der Computer bietet und spielt für zwei, drei oder vier Hände - genau wie "menschliche" Mitspieler. Die Karten werden per Zufallsgenerator gemischt oder es wird eine von 9.999 vorprogrammierten Teilungen ausgewählt.

Wahlweise Netz- oder Batteriebetrieb möglich.

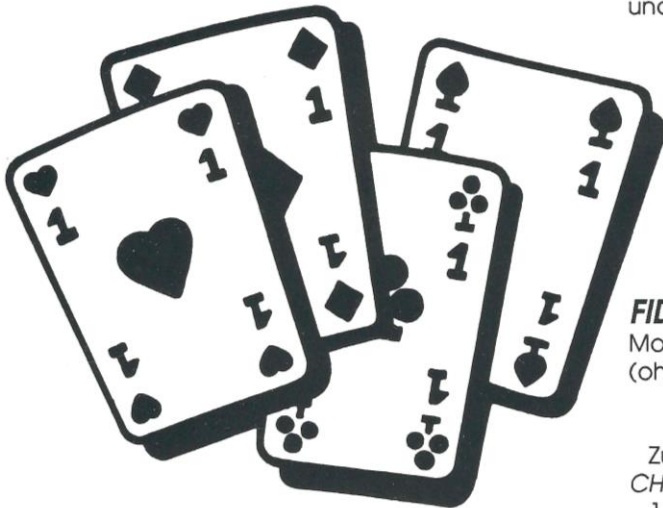
FIDELITY MICRO BACKGAMMON
Modell 08004 1



Ein Backgammon-Computer für die Westentasche mit 8 einstellbaren Spielstufen.

Wahlweise kann man den Computer per Zufallsgenerator würfeln lassen oder eigene Würfel benutzen und die gewürfelten Zahlen eingeben. Diese und alle anderen Informationen (z.B. Verdopplung) werden im gut ablesbaren LCD-Display angezeigt. Auch Positionskontrolle oder Spiel des Computers gegen sich selbst ist natürlich möglich.

Unterbrochene Partien können gespeichert und später fortgesetzt werden.



FIDELITY DELUXE BRIDGE CHALLENGER
Modell-Nr. 07016 5
(ohne Abb.)

Zusätzlich zu allen Eigenschaften des *BRIDGE CHALLENGER* bietet dieses Luxus-Modell:

1. Eine vergrößerte LCD-Anzeige ermöglicht die ständige Beobachtung des Dummys während des Spiels.

2. Mithilfe eines optischen Kartenlesers und dem beigelegten Kartensatz kann man mit richtigen Bridge-Karten spielen, statt das Displayfenster zu benutzen. Dies ist besonders dann praktisch, wenn zwei oder mehr Spieler beteiligt sind.

Fidelity Intelligente Computerspiele 1991

(Quelle: Weiner Vertriebs - München: Januar 1991) (photo copyright © by <http://www.schaakcomputers.nl/>) (600 dpi)



Fidelity Schachcomputer Ausstattung und technische Daten

Modell-Nr.	06096 8	13000 5	06119 4	07300 5	06102 6	06105 7	06106 4	06113 2	06120 0	07200 8
Bezeichnung	MICRO CHESS	TINY CHESS	ELDORADO	MARAUDER	DESIGNER 2000	DESIGNER 2000 DISPLAY	DESIGNER 2100 DISPLAY	DESIGNER 2265 MASTER	KISHON CHESSTER	PHANTOM
Abmessungen (cm)	6,5 x 12 x 2,5	10 x 16 x 2,5	24 x 26 x 2,5	23 x 29 x 2,7	31 x 31 x 2,5	31 x 31 x 2,5	31 x 31 x 2,5	31 x 31 x 2,5	31 x 31 x 2,5	57 x 47 x 9
Zugeingabe	Tastatur	Stecksensoren	Drucksensoren	Drucksensoren	Drucksensoren	Drucksensoren	Drucksensoren	Drucksensoren	Drucksensoren	Drucksensoren
Zuganzeige	Display	Display	16 LED's	Display	16 LED's	16 LED's	16 LED's	16 LED's	16 LED's	—
Digitalanzeige (Display)	4-stellig	4-stellig	—	4-stellig	—	4-stellig	4-stellig	4-stellig	—	4-stellig
Microprozessor	Single Chip	Single Chip	Single Chip	Single Chip	6502 (8 bit)	6502 (8 bit)	6502 (8 bit)	68000 (16 bit)	6502 (8 bit)	6502 (8 bit)
Taktfrequenz	600 KHz	8 MHz	6 MHz	8 MHz	3 MHz	3 MHz	6 MHz	16 MHz	3,6 MHz	5 MHz
Programmspeicher (ROM)	2 KByte	4 KByte	2 KByte	4 KByte	32 KByte	32 KByte	64 KByte	64 KByte	32 KByte	64 KByte
Hash Tables	—	—	—	—	—	—	—	ja	—	—
Spielstufen	64	32	8	32	12	33	33	33*	24	33
Löst Mattprobleme bis	—	4 Züge	—	4 Züge	8 Züge	8 Züge	8 Züge	8 Züge	8 Züge	8 Züge
Schachuhr	—	ja	—	ja	—	ja	ja	ja	—	ja
Zugrücknahmen	—	1 Zug	—	1 Zug	256 Züge	256 Züge	256 Züge	128 Züge	200 Züge	256 Züge
Stellungsbewertung	—	ja	—	ja	—	ja	ja	ja	—	ja
Anzeige der Hauptvariante	—	1 Halbzug	—	1 Halbzug	—	4 Halbzüge	4 Halbzüge	12 Halbzüge	—	4 Halbzüge
Alternativzüge abrufbar	—	—	—	—	—	ja	ja	ja	—	ja
Anzeige der Rechentiefe	—	—	—	—	—	ja	ja	ja	—	ja
Blitz / Turnierschach	—	—	—	—	Turnier	ja	ja	ja	Turnier	ja
Gespeicherte Eröffnungen	—	—	100 Pos.	100 Pos.	12.000 Pos.	12.000 Pos.	28.000 Pos.	28.000 Pos.	16.000 Pos.	28.000 Pos.
Netzadapter	—	—	3200	3200	3200	3200	3200	3200	3200	320A
Batteriebetrieb	3 x Micro	4 x Micro	4 x Micro	4 x Micro	4 x Mignon	4 x Mignon	4 x Mignon	4 x Mignon	4 x Mignon	—
Betriebsdauer (Stunden)	500	100	100	100	75	75	40	12	25	—
Besonderheiten	—	—	—	—	—	—	—	—	Sprachausgabe	zieht Figuren selbsttätig
Spielstärke (Elo) **	1100	1200	1100	1200	1725	1725	1830	2000	1725	1810

* Zusätzlich frei programmierbare Spielstufe

** Europäische Werte, nach der Fachzeitschrift FLY, die den tatsächlichen Spielstärkeverhältnissen am nächsten kommen.

HG Hegener + Glaser AG
Arnulfstraße 2
D-8000 München 2
Telefon 0 89/517 10
< 0 89/514 51-0 >
Hegener + Glaser Telefax 0 89/59 61 36

FID104 • Änderungen und Irrtum vorbehalten

Fidelity Intelligente Computerspiele 1991

(Quelle: Weiner Vertriebs - München: Januar 1991) (photo copyright © by <http://www.schaakcomputers.nl/>) (600 dpi)

HCCWeltweit der beliebteste
Schachcomputer-Spezialist**Mephisto**Die stärksten
Schachcomputer,
die es je gab**Mephisto Polgar**Der stärkste und komfortabelste
8 Bit-Schachcomputer der Welt**NEU: Mephisto MM V**

Die preiswerte Alternative zum Polgar

NEU: Mephisto Lyon 68000Der stärkste und komfortabelste
16 Bit-Schachcomputer der Welt**NEU: Mephisto Lyon 68020**Der stärkste und komfortabelste
68020-Schachcomputer der Welt**NEU: Mephisto Bavaria Lyon**

Mit automatischer Figurenerkennung

NEU: Mephisto Lyon 68030Der stärkste Schachcomputer der Welt.
ACM Co-Sieger zusammen mit *Deep Thought***FIDELITY**Die Schachcomputer mit dem phantastischen
Preis-Leistungs-Verhältnis.**FIDELITY DESIGNER 2265**

Blitzschnelle 16 Bit-Power unter 1000 DMI

GELEGENHEITS-MARKT**Aktuelle Knüllerangebote:**

- * CHESS MASTER (Holzbrett) nur DM 248,--
- * NOVAG Beluga nur DM 248,--
- * Alu-Koffer für MEPH. München nur DM 330,--

Gebrauchtergeräte:

- * MEPHISTO Modular II nur DM 398,--
- * MEPHISTO Mobil nur DM 125,--
- * MEPHISTO Modul MM IV nur DM 248,--
- * MEPHISTO Modul Roma II nur DM 748,--
- * MEPHISTO Modul Almeria 16 Bit nur DM 1598,--
- * SAITEK Analyst Modul C/8 MHz nur DM 298,--

NEU: Kaufen Sie jetzt, zahlen Sie in bequemen Teilbeträgen durch
günstige Finanzierung mit dem HCC BEQUEM-KAUF-KREDIT !Unser Partner SKG-Bank, Saarbrücken finanziert Ihren Wunsch-Schachcomputer
schon ab DM 1.000,00. Fordern Sie Ihren Kreditantrag bei uns an. Ein Beispiel:**Weltmeistergerät MEPHISTO EXCLUSIVE LYON 32 Bit schon ab DM 99,00 pro Monat.**

1. Rate DM 44,88; 59 Raten zu DM 99,00. Effektiver Jahreszins 16,5%. Listenpreis DM 4.098,00, Teilzahlungspreis DM 5.885,88.

**Sammler
aufgepaßt !**Einige einzigartige Kostbarkeiten
gegen Höchstgebot abzugeben:Challenger CC 1 und CC 3, Xadrez,
Challenger Travemünde, Mephisto
und Fidelity Almeria Turniergeräte, etc.**Sammlerprospekt auf Anfrage****NEU: HCC
Schnellservice****Alle Mephisto Lyon - Modelle
ab Lager lieferbar. Umrüstungen
von Almeria oder Portorose
innerhalb von 24 Stunden.****HCC****HOBBY COMPUTER CENTRALE****Ossi Weiner Vertriebs GmbH****Barerstr. 32 • 8000 München 2****Tel. (089) 285102 • Fax (089) 285154****HCC - Weltweit der beliebteste Schachcomputer-Spezialist**(Quelle: Weiner Vertriebs - München: Januar 1991) (photo copyright © by <http://www.schaakcomputers.nl/>) (600 dpi)

FIDELITY



Travel Master – Model 6122

Release: March 1991 (USA)

(Source: Fidelity Electronics International – Miami Florida USA) (photo copyright © by <http://www.schaakcomputers.nl/>) (600 dpi)

**THE WORLD'S STRONGEST
POCKET CHESS COMPUTER.**

TRAVEL MASTER

MODEL 6122

**IT'S YOU AGAINST THE COMPUTER...AND
NOW YOU CAN TAKE IT EVERYWHERE
YOU GO!**

Unique magnetic board design enables you to save a game in progress that you may want to continue at a later time. Just fold the case up with the pieces left in their midgame position, and switch on the memory-save feature. The board position will be intact and the computer will display the last move made.

ALL THESE FEATURES AND IT CAN ACTUALLY FIT IN YOUR POCKET:

- STRONGER THAN 98% OF ALL CHESS PLAYERS AT ITS TOP LEVEL
- SENSORY TOUCH BOARD
- MEMORY SAVE UP TO 1 MONTH
- CHESS CLOCK/MOVE DISPLAY WINDOW
- TAKE BACK UP TO 32 MOVES (PLIES)
- 64 LEVELS OF PLAY FROM BEGINNER TO MASTER!
- STORAGE COMPARTMENT FOR MAGNETIC DISC PIECES
- PROBLEM MODE FOR POSITION SET UP
- 200 HOURS ESTIMATED BATTERY LIFE
- OPTIONAL A/C ADAPTER
- INCLUDES TWO SETS OF MAGNETIC CHESS PIECES (ONE SET OF THREE DIMENSIONAL MEN AND ONE SET OF DISCS)
- WEIGHS ONLY 12 OUNCES
- DIMENSIONS 5-3/4 x 6-3/4 x 7/8 INCHES
- USES 4 "AAA" BATTERIES

...WHEN YOU REFUSE TO ACCEPT ANYTHING BUT THE VERY BEST!!!



FIDELITY ELECTRONICS

8800 N.W. 23rd St., Miami, FL 33172 or call Toll Free (800) 634-4692

Travel Master – Model 6122

Release: March 1991 (USA)

(Source: Fidelity Electronics International – Miami Florida USA) (photo copyright © by <http://www.schaakcomputers.nl/>) (600 dpi)



FIDELITY ELECTRONICS (BENELUX) B.V.

15-04-1991

Postbus 4178
 NL-4900 CD Oosterhout
 Holland
 PRIJSLIJST SPELCOMPUTERS EN TOEBEHOREN

Fidelity Service Centrum
 Almondestraat 46
 3032 CE Rotterdam
 infolijn 010 - 4658554

FIDELITY

	BESTELNR.	PRIJS
CHESSTER CHALLENGER (ENGELS)	6120	549
CHESSTER KISHON (DUIJS)	93204	699
CHESSTER PHANTOM (ENGELS)	61262 *	1.799
DESIGNER 2000 DISPLAY	6105	449
DESIGNER 2100 DISPLAY	6106	529
DESIGNER 2265 MASTER	6113	1.099
PHANTOM 2100	6100 *	1.499
ELITE AVANT GARDE 2265		
68000 16-BIT, VERSIE 2	6114/02 *	2.549
68000 16-BIT, VERSIE 3	6114/03 *	3.799
68000 16-BIT, VERSIE 4	6114/04 *	5.149
68000 2x 16-BIT, VERSIE 5	6114/05 *	3.999
ELITE AVANT GARDE 2325		
68020 16-BIT, VERSIE 6	6117/06 *	5.999
68020 16-BIT, VERSIE 7	6117/07 *	6.999
68030 32-BIT, VERSIE 9	6117/09 *	12.999
68040 32-BIT, VERSIE 10	6117/10 *	22.999
PRINTER VOOR ELITE	1007 *	399
PC INTERFACE VOOR ELITE	1018	169
BRIDGE CHALLENGER		
DELUXE BRIDGE	7017	339
GO CHALLENGER	7016	449
ADAPTOR	2002	1.999
NOVA G		
SUPER VIP	895	389
SUPER NOVA	904	725
SUPER FORTE C, 6 MHZ	901	1.385
SUPER EXPERT C, 6 MHZ	902	1.990
SCORPIO	909	1.695
DIABLO	908	2.350
SUPER SYSTEM DISTRIBUTOR		
SUPER SYSTEM TV INTERFACE	8919	120
SUPER SYSTEM ELECTRONISCH BORD	896	595
SUPER SYSTEM AUTO RESPONSE BORD	906	495
	907	1.495
PRINTER		
SCHAAKKLOK	816 *	365
ADAPTOR VOOR 895/904	815	295
ADAPTOR VOOR 901/902/908/909	8210	29
	8220	39
C X G		
SPHINX TITAN	270	399
SPHINX SUPER ENTERPRISE LCD	210C	449
SPHINX GALAXY	230 *	649
SPHINX DOMINATOR	239 *	599
SPHINX COMMANDER	3018 *	999
ADAPTOR		29

* WORDEN INCLUSIEF ADAPTOR GELEVERD
 INDIEN ADAPTORS APART NABESTELD: MEERPRIJS FL. 10

MEPHISTO

	BESTELNR.	PRIJS
MODULAIR		
MM V	201157 *	1.099
POLGAR 5 MHZ	211100 *	1.369
EXCLUSIVE MM V	161153 *	1.369
EXCLUSIVE POLGAR 5 MHZ	161108 *	1.559
MUNCHEN MM V	311152 *	1.759
MUNCHEN POLGAR 5 MHZ	310506 *	2.059
EXCLUSIVE LYON 68000 16-BIT	351158 *	3.599
MUNCHEN LYON 68000 16-BIT	351257 *	4.249
EXCLUSIVE LYON 68020 32-BIT	351202 *	5.249
MUNCHEN LYON 68020 32-BIT	351301 *	5.699
NIET MODULAIR		
POLGAR 10 MHZ	P10MHZ *	2.349
EXCLUSIVE POLGAR 10 MHZ	E10MHZ *	2.549
BAVARIA LYON 68000 16-BIT	351356 *	4.879
BAVARIA LYON 68020 32-BIT	351400 *	6.499
MUNCHEN LYON 68030 32-BIT	351301 *	17.999
MM V MODULE	241152	489
OPENINGEN MODULE VOOR MM V	HG 550	369
POLGAR 5 MHZ MODUUL SET	410305	799
ROMA II MODULE	420106	979
LYON 68000 16-BIT MODUUL SET	351400	2.549
LYON 68000 32-BIT MODUUL SET	351554	4.149
OMPROGRAMMERING MM IV NAAR MM V		129
OMPROGRAMMERING ALMERIA/PORTOROSE		629
16/32-BIT NAAR LYON 16/32-BIT		
KOFFER VOOR MODULAR	BK 550	169
KOFFER VOOR EXCLUSIVE	BK 650	219
KOFFER EDELHOUT VOOR EXCLUSIVE	450318	399
KNOBEL KLACK	072503	59
ADAPTOR		29
KASPAROV		
SIMULTANO	310	539
CORONA	421	719
GALILEO	511	719
RENAISSANCE	512	1.299
MODULE MAESTRO D, 10 MHZ		449
MODULE ANALYST D, 8 MHZ		499
MODULE BRUTE FORCE		99
ENDGAME ROM		129
PC AANSLUITKABEL, TYPE I, II, III, IV		29
ADAPTOR		
COUNTDOWN		
ELECTRONISCHE DIGITALE SCHAAK/DAMKLOK		159
TASC		
CHES MACHINE, INSTEKKAART VOOR PC, 128K VERSIE		925
CHES MACHINE, INSTEKKAART VOOR PC, 512K VERSIE		1.250
BEIDE VERSIES MET HET VANCOUVER WK-PROGRAMMA		

VERZENDING ONDER REMBOURS OF TEGEN VOORUITBETALING. ALLE PRIJZEN ZIJN INKLUSIEF BTW, VERZEND- EN REMBOURSKOSTEN.
 PRIJSGARANTIE. ZIET U ELDERS EEN BONAFIDE AANBIEDING TEGEN EEN LAGERE PRIJS, DAN LEVEREN WIJ OOK VOOR DIE PRIJS!
 NIET TEVREDEN, GELD TERUG. U KUNT HET ARTIKEL, IN DE ORIGINELE STAAT VAN NIEUW BINNEN 14 DAGEN, AAN ONS TERUGZENDEN
 (PORTO VOOR UW REKENING). WIJ STORTEN DAN ONMIDDELIJK HET DOOR U BETAALDE BEDRAG OP UW BANK- OF GIROREKENING TERUG.
 EEN, TWEE OF DRIE JAAR GARANTIE OP ALLE SCHAAKCOMPUTERS.**
 VOOR 2, RESP. 3 JAAR GARANTIE BETAALD U EEN SUPPLEMENT VAN 5%, RESP. 7½% VAN DE AANKOOPPRIJS BIJ.
 ** OP MEPHISTO COMPUTERS HEEFT U STANDAARD REEDS 2 JAAR GARANTIE OP DE OVERIGEN 1 JAAR.

VOOR UP-TO-DATE INFORMATIE BETREFFENDE INRUIL- EN DEMONSTRATIEMODELLEN IN VOORRAAD, BEL ONZE INFOLIJN: 010-465.85.54.

HIERMEDE VERVALLEN ALLE VOORGAANDE PRIJSAFFRAGEN EN PRIJSLIJSTEN.
 WIJZIGINGEN ZONDER VOORAFGAANDE KENNISGEVING.
 De verkoop, levering en verrichtingen van diensten vinden plaats op grond van de algemene verkoop-, leverings-, en betalingsvoorwaarden, gedeponereerd bij de Arrondissementsrechtbank te Arnhem, op 19 mei 1988 onder akterregisternummer 905-1988

Bankrelatie: Nederlandse Middenstands Bank, Oosterhout, rekeningnummer 65.21.92.157 of post-gironummer van de bank 109.53.61, onder mededelingen vermelden: 65.21.92.157 K.v.K. 51925

15/04/91

Preislijst Fidelity Benelux 15.04.1991



FIDELITY ELECTRONICS (BENELUX) B.V.

Postbus 4178
NL-4900 CD Oosterhout
Holland

Fidelity Service Centrum
Almondestraat 46
NL-3032 CE Rotterdam
Infolijn 010-4658554

Rotterdam, juni 1991

Beste Schaakvriend,

Enige tijd geleden vond een samenvoeging plaats van de activiteiten van Fidelity USA en Hegener & Glaser, beter bekend als fabrikant van Mephisto-computers. Een logisch gevolg was dat wij dit merk eveneens in ons assortiment opnamen.

Vandaar was het nog maar een kleine stap om produkten van de overige fabrikanten van schaa-computers te gaan voeren. Met recht kunnen wij ons thans als de schaa-computer-specialist bij uitstek manifesteren.

Ofschoon wij er altijd al naar gestreefd hebben om objectief advies te geven, zetten wij deze trend konsekvent door en voeren daarom alleen die computers welke, naar onze maatstaven, aan specifieke kwaliteits- en speelsterkte-eisen voldoen. Gaat uw belangstelling echter uit naar een model dat u niet in onze folders vindt dan hebben wij de mogelijkheid om het voor u te bestellen.

Behalve schaa-computers vindt u bij ons ook Backgammon-, Go- en Bridgecomputers, elektronische schaa- en damklokken van het merk Count:Down en luxe, kwalitatief hoogstaande, schaa- en damborden en spellen van RC.

Uw bijzondere aandacht verdient de ChessMachine van TASC. Deze insteekkaart, geschikt voor iedere compatibele PC, werd in mei 1991 wereldkampioen bij de microcomputers!! Deze kaart heeft zijn eigen RISC-processor waardoor hij altijd even snel draait, of het een XT of AT betreft maakt geen verschil. Het programma is van Ed Schröder.

Stuur ons bijgevoegd antwoordkaartje ingevuld terug - postzegel is niet nodig - en u ontvangt, geheel vrijblijvend, per omgaande alle gevraagde informatie.

Als nieuwtje introduceren wij onze PRIJSGARANTIE: ziet u elders een bonafide aanbieding tegen een lagere prijs dan leveren wij eveneens aan die prijs.

Vanzelfsprekend handhaven wij de unieke mogelijkheid om uw garantietermijn tot 2 of 3 jaar te verlengen. Tevens betalen wij u zonder meer uw geld terug mocht u onverhoopt met uw aankoop niet tevreden zijn.

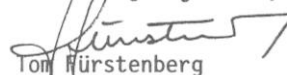
U bent te allen tijde van harte welkom in ons Service Centrum te Rotterdam - wel graag op afspraak - waar u alle computers naar hartelust kunt uitproberen en vergelijken. Wij staan u daarbij met deskundig advies terzijde.

Vanaf het Centraal Station zijn wij gemakkelijk te bereiken per tram (lijn 4), per bus (lijn 45) of te voet. In alle drie de gevallen bent u ongeveer 10 minuten onderweg.

En ... indien u ter plekke tot aankoop overgaat, vergoeden wij u uw reiskosten op basis van een retour met het openbaar vervoer!

Hopelijk tot spoedig ziens!

Vriendelijke groeten,


Tom Fürstenberg

De verkoop, levering en verrichtingen van diensten vinden plaats op grond van de algemene verkoop-, leverings-, en betalingsvoorwaarden, gedeponeerd bij de Arrondissementsrechtbank te Arnhem, op 19 mei 1988 onder akteregisternummer 905-1988

Bankrelatie: Nederlandse Middenstands Bank, Oosterhout, rekeningnummer 65.21.92.157 of postgironummer van de bank 109.53.61, onder mededelingen vermelden: 65.21.92.157 K.v.K. 51925

Fidelity Benelux Juni 1991



FIDELITY ELECTRONICS (BENELUX) B.V.

Postbus 4178
NL-4900 CD Oosterhout
Holland

Fidelity Service Centrum
Almondestraat 4B
3032 CE Rotterdam
infolijn 010 - 4658554

PRIJSLIJST SPELCOMPUTERS EN TOEBEHOREN

F I D E L I T Y

	BESTELNR.	PRIJS
TRAVELMASTER (REISCOMPUTER)	6122	399
CHESTER CHALLENGER (ENGELS)	6120	549
CHESTER KISHON (DUITS)	93204	619
DESIGNER 2100 DISPLAY	6106	529
DESIGNER 2265 MASTER	6113	1.099
PHANTOM 2100	6100 *	1.499

	BESTELNR.	PRIJS
ELITE AVANT GARDE 2265		
6800U 16-BIT, VERSIE 2	6114/02 *	2.549
6800U 16-BIT, VERSIE 3	6114/03 *	3.799
6800U 16-BIT, VERSIE 4	6114/04 *	5.149
6800U 2x 16-BIT, VERSIE 5	6114/05 *	3.999
ELITE AVANT GARDE 2325		
6802U 16-BIT, VERSIE 6	6117/06 *	5.999
6802U 16-BIT, VERSIE 7	6117/07 *	6.999
6803U 32-BIT, VERSIE 9	6117/09 *	12.999
6804U 32-BIT, VERSIE 10	6117/10 *	22.999
PRINTER VOOR ELITE	1007 *	399
PC INTERFACE VOOR ELITE	1018	169

	BESTELNR.	PRIJS
BRIDGE CHALLENGER	7017	339
DELUXE BRIDGE	7016	449
GO CHALLENGER	2002	1.999
ADAPTOR		29

	BESTELNR.	PRIJS
N O V A G		
SUPER VIP	895	379
SUPER NOVA	904	725
SUPER FORTE C, 6 MHZ	901	1.385
SUPER EXPERT C, 6 MHZ	902	1.990
SCORPIO	909	1.695
DIABLO	908	2.350

	BESTELNR.	PRIJS
SUPER SYSTEM DISTRIBUTOR	8919	120
SUPER SYSTEM TV INTERFACE	896	595
SUPER SYSTEM ELECTRONISCH BORD	906	495
SUPER SYSTEM AUTO RESPONSE BORD	907	1.495

	BESTELNR.	PRIJS
PRINTER	816 *	365
SCHAAKKLOK	815	295
ADAPTOR VOOR 895/904	8210	29
ADAPTOR VOOR 901/902/908/909	8220	39

	BESTELNR.	PRIJS
CXG		
SPHINX TITAN	270	399
SPHINX SUPER ENTERPRISE LCD	210C	449
SPHINX GALAXY	230 *	649
SPHINX DOMINATOR	239 *	599
SPHINX COMMANDER	3018 *	999
ADAPTOR		29

SCHAAKPROGRAMMA'S VOOR PC	BESTELNR.	PRIJS
M CHESS		219
REXCHESS		169
ZARKOV		139
ALYBADIX-Probleemschaak		149
CHESSMASTER 2100		79
COLOSSUS X		99
BATTLECHESS		89
BATTLECHESS II		119

* WORDEN INCLUSIEF ADAPTOR GELEVERD
INDIEN ADAPTORS APART NABESTELD: MEERPRIJS FL. 10

ALLE PRIJZEN ZIJN INKLUSIEF BTW, VERZEND- EN
REMBOURS-KOSTEN - AFHAALPRIJS: ZIE OMMEZIJDE

M E P H I S T O

	BESTELNR.	PRIJS
MODULAIR		
MM V	201156 *	1.059
POLGAR 5 MHZ	211100 *	1.349
EXCLUSIVE MM V	161153 *	1.349
EXCLUSIVE POLGAR 5 MHZ	161108 *	1.559
MUNCHEN MM V	311152 *	1.759
MUNCHEN POLGAR 5 MHZ	310506 *	2.059
EXCLUSIVE VANCOUVER 68000 16-BIT	351158 *	3.549
MUNCHEN VANCOUVER 68000 16-BIT	351257 *	3.949
EXCLUSIVE VANCOUVER 68020 32-BIT	351202 *	5.149
MUNCHEN VANCOUVER 68020 32-BIT	351301 *	5.549

NIET MODULAIR	BESTELNR.	PRIJS
MILANO	192508	569
POLGAR 10 MHZ	P10MHZ *	2.349
EXCLUSIVE POLGAR 10 MHZ	E10MHZ *	2.549
BAVARIA VANCOUVER 68000 16-BIT	351356 *	4.879
BAVARIA VANCOUVER 68020 32-BIT	351400 *	6.499
MUNCHEN VANCOUVER 68030 32-BIT	351608 *	17.999

	BESTELNR.	PRIJS
MM V MODULE	241152	479
OPENINGEN MODULE VOOR MM V	HG 550	349
POLGAR 5 MHZ MODUUL SET	410305	799
ROMA II MODULE	420106	979
VANCOUVER 68000 16-BIT MODUUL SET	351455	2.499
VANCOUVER 68000 32-BIT MODUUL SET	351554	4.099
OMPROGRAMMERING MM IV NAAR MM V		129
OMPROGRAMMERING ALMERIA/PORTOROSE/LYON 16/32-BIT NAAR VANCOUVER 16/32-BIT		949

	BESTELNR.	PRIJS
KOFFER VOOR MODULAR	BK 550	169
KOFFER VOOR EXCLUSIVE	BK 650	219
KOFFER EDELHOUT VOOR EXCLUSIVE	450318	399
KNOBEL KLACK	072503	59
ADAPTOR		29

K A S P A R O V	BESTELNR.	PRIJS
SIMULTANO	310	539
CORONA	421	719
GALILEO	511	709
RENAISSANCE	512	1.149

	BESTELNR.	PRIJS
MODULE MAESTRO D, 10 MHZ		449
MODULE ANALYST D, 8 MHZ		528
MODULE BRUTE FORCE		
ENDGAME ROM		99
PC AANSLUITKABEL, TYPE I, II, III, IV		129
ADAPTOR		29

C O U N T : D O W N	BESTELNR.	PRIJS
ELECTRONISCHE DIGITALE SCHAAK/DAMKLOK		159

T A S C	BESTELNR.	PRIJS
CHESS MACHINE, 128 K VERSIE		
INSTEKKAART VOOR PC		949
CHESS MACHINE, 512 K VERSIE		
INSTEKKAART VOOR PC		1.299

BEIDE VERSIES ZIJN VOORZIEN VAN HET VANCOUVER
WK-PROGRAMMA VAN ED SCHROEDER EN HET PROGRAMMA
THE KING VAN JOHAN DE KONING

PC SYSTEMEN
PORTABLE COMPUTERS
COMPLETE 286, 386, 486 SYSTEMEN - PRIJZEN OP AANVRAAG

15/10/91

De verkoop, levering en verrichtingen van diensten vinden plaats op grond van de algemene verkoop-, leverings-, en betalingsvoorwaarden, gedeponeerd bij de Arrondissementsrechtbank te Arnhem, op 19 mei 1988 onder akte registrernummer 905-1988

Bankrelatie: Nederlandse Middenstands Bank, Oosterhout, rekeningnummer 65.21.92.157 of postgironummer van de bank 109.53.61, onder mededelingen vermelden: 65.21.92.157 K.v.K. 51925

Preislijst Fidelity Benelux 15.10.1991

FIDELITY

MASTER SERIES by FIDELITY ELECTRONICS

HANDBUILT MASTER ELITE



MODELS 6114 and 6117

MASTER 2325



MODEL 6129

MASTER 2265



MODEL 6113

TRAVEL MASTER



MODEL 6122

Master Series by Fidelity Electronics 1991

(Source: Fidelity Electronics International - Miami Florida USA) (photo copyright © by <http://www.schaakcomputers.nl/>) (600 dpi)

HANDBUILT MASTER ELITE MODELS 6114, 6117, 6117-10

Regardless of which version you choose, all Elite Models include the following special versions:

- A Certified Master Rating
- A Hand carved wooden board with Auto Sensory feature
- Our new book opening library increased to 64,000 positions
- Computer link-up capability allows users to link the RS232 interface built into the Elite to a personal computer for additional analysis.
- New Chess Rating feature lets the Elite monitor your playing strength and give you a rating based upon your games against it.
- Built-in book builder enables you to create your very own custom book!
- Save game to permanent memory.
- Ability to learn from its mistakes.
- 33 levels of play.
- 64 board levels.
- 14" x 14" Chessboard size.
- 1-3/4" squares, 3-1/4" king.
- Transformer included.
- Made in USA.

CUSTOM ELITE MODELS	6114	6117	6117-10
RAM size (Hash Table Positions)	128K (16K)	512K (64K)	1024K (128K)
Processor MegaHertz Speed	16	20	25
Processor Type (Quantity)	68000 (1)	68020 (1)	68040 (1)
Learning Feature	Yes	Yes	Yes

MASTER 2265 MODEL #6113

- Officially rated 2265 by UNITED STATES CHESS FEDERATION!
- 16-bit 68000 Microprocessor running at 16MHz.
- 33 Selectable levels, including eight mate-solving levels and user-selectable time control level which lets you set your own time controls.
- Full replay function allows you to replay a few moves or even an entire game.
- Rotating function display with LCD Clock.
- Sensory-Touch Board.
- Measures 12 x 12 x .9 inches.
- Uses 4AA batteries or AC adaptor (both not included).

MASTER MODEL #	6113
Strength Rating	2265
Microprocessor	68000
Speed MHz	16
Levels	33
Memory Save	-
Battery	4AA
Overall Size	12 x 12 x .9

MASTER 2325 MODEL #6129

MASTER 2325 ACCOMPLISHMENTS

- World Blitz Chess Association Performance rating after 24 games at 1991 U.S. OPEN.
- Action Chess Victory over former Soviet Champion Boris Gulko in Harvard Cup.
- 2325 Certified U.S.C.F. rating at Philadelphia World Open.
- The strongest chess computer available for under \$1,000.00.
- 32-bit 68020 Processor running at 20mghz!!
- Sensory-Touch Board
- LCD Display / User selectable time controls / over 28,000 Book opening moves.
- Deluxe vinyl attache case to store / carry game, pieces, and transformer. (all included)
- Measures 12 x 12 x .9 inches.

MASTER MODEL #	6129
Strength Rating	2325
Microprocessor	68020
Speed MHz	20
Levels	33
Memory Save	-
Battery	4AA
Overall Size	12 x 12 x .9

TRAVEL MASTER MODEL #6122

- Strongest pocket game available with expert class rating. Can beat 98% of all chess players at its top level.
- Sensory-Touch Board.
- 200 hours estimated battery life with memory save feature.
- Chess Clock / move display window with problem set-up.
- Includes two sets of magnetic pieces. (one set of three-dimensional men and one set of discs, drawstring bag included for 3-D set.
- Uses 4AAA batteries or AC adaptor (both not included).
- Measures 5-3/4 x 6-3/4 x 7/8 inches.

"By far the strongest pocket game ever made!" (Larry Kaufman, Editor of *Computer Chess Reports* and International Master Rated 2463.)

MASTER MODEL #	6122
Strength Rating	2125 est.
Microprocessor	8H
Speed MHz	10
Levels	64
Memory Save	YES
Battery	4AAA
Overall Size	6.5 x 3 x.9



FIDELITY ELECTRONICS

8800 N.W. 23rd St., Miami, FL 33172
(305) 597-1500 or call Toll Free (800) 634-4692

Master Series by Fidelity Electronics 1991

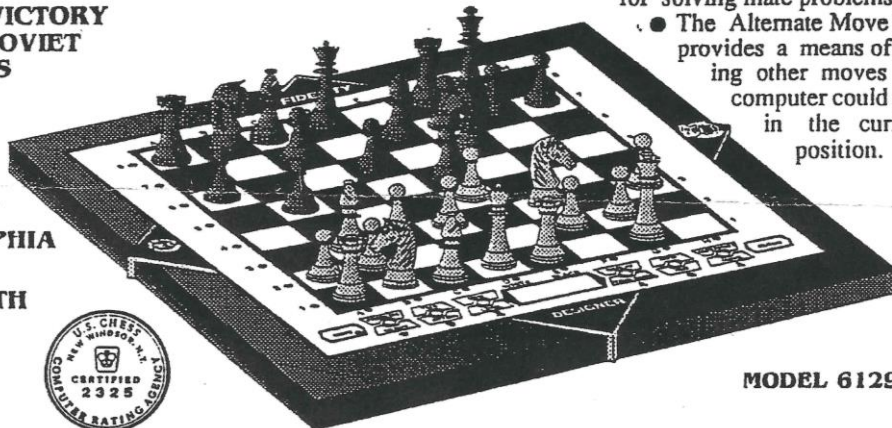
(Source: Fidelity Electronics International - Miami Florida USA) (photo copyright © by <http://www.schaakcomputers.nl/>) (600 dpi)

THE NEW MASTER 2325

WITH A NEW SUGGESTED LIST UNDER \$800
A LOT OF BANG FOR THE BUCK.

PLAYS AN INCREDIBLE GAME OF CHESS!
WBCA (WORLD BLITZ CHESS ASSOCIATION) RATING OF 2388
AT THE 1991 U.S. OPEN AFTER 24 GAMES.
ACTION CHESS VICTORY OVER FORMER SOVIET CHAMPION BORIS GULKO AT THE 1991 HARVARD CUP.
2325 CERTIFIED USCF RATING AT 1989 PHILADELPHIA WORLD OPEN.
NOW TAKE IT WITH YOU!!!

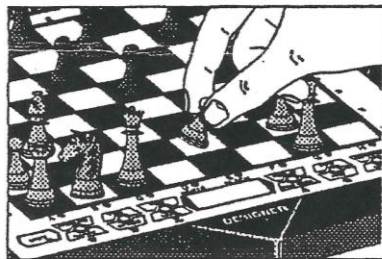
Luxurious locking vinyl attache case to store game, pieces and transformer.



MODEL 6129

IT'S LOADED WITH SO MANY NEW AND EXCITING FEATURES...

- A unique Rotating Display Option allows you to watch the computer thinking about its every move. Note the display window as the computer shows its various move choices, game scores, search depth and entire line of intended moves!
- Contains an Opening Book Library of over 28,000 positions from Grandmaster play!
- Strong Tournament Level opening book moves are played by default; for a greater variety of openings, select the All Openings Option.
- Take back up to 256 half-moves, and play them forward again!
- User Selectable Time Control enables you to set your own specific time controls, wherein a certain number of moves must be completed within a specific amount of time.



- Full Replay function allows you to replay a few moves or even the entire game!
- 33 different playing levels to select from, including time-based, depth-based, and infinite levels. Also offers special mate-finder levels for solving mate problems.
- The Alternate Move key provides a means of seeing other moves the computer could play in the current position.

PLUS ALL THE STANDARD EXTRAS YOU HAVE COME TO EXPECT FROM FIDELITY...

- Problem Mode for setting up positions.
- Change sides with the computer at any time.
- Easy Mode weakens all skill levels without changing time controls.
- Position verification of all pieces at any time.
- Let the computer give you move suggestions!
- Thinks on opponent's time for fast countermoves.
- Monitor Mode allows two humans to play against each other, with the computer acting as referee.
- Play black from bottom of the board, if desired.

HARDWARE SPECIFICATIONS:

- Board LEDs and large LCD display window used to communicate game and move information.
- Official tournament colors; green and buff playing surface, with Fidelity's black Designer housing.
- Magnetic Staunton chess pieces.
- Battery operated (4 "AA") not included.
- AC operable (Fidelity transformer included)
- 32 Bit 68020 microprocessor runs at 20MHz!
- Contains 64K ROM and 544K RAM.
- 64K Hash Table Positions.
- Dimensions of chess board 8" x 8".
- Overall size of unit 12" x 12" x 9".

FOR MORE INFORMATION, PLEASE CONTACT YOUR LOCAL FIDELITY DEALER.

"...WHEN YOU REFUSE TO ACCEPT ANYTHING BUT THE VERY BEST."



FIDELITY ELECTRONICS
 MIAMI, FLORIDA 33172

Fidelity Master 2325 – Model 6129

(Source: Fidelity Electronics International – Miami Florida USA - 1991) (photo copyright © by <http://www.schaakcomputers.nl/>) (600 dpi)

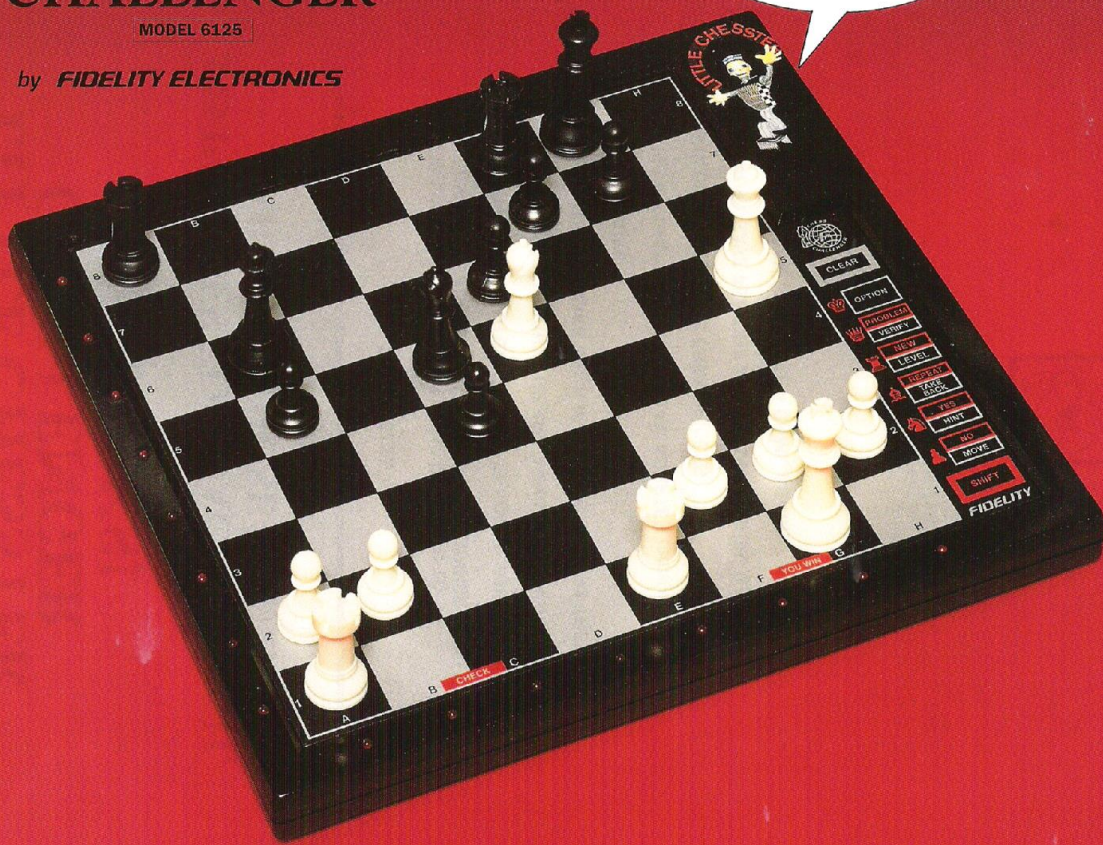
FIDELITY



LITTLE CHESSTER® CHALLENGER

MODEL 6125

by FIDELITY ELECTRONICS



Little Chesster Challenger – Model 6125

Release: 1991 (Little Chesster with 32 levels!)

(Source: Fidelity Electronics International – Miami Florida USA) (photo copyright © by <http://www.schaakcomputers.nl/>) (600 dpi)

*

LITTLE CHESSTER[®] CHALLENGER HE TALKS!

345 PHRASES TO COACH, TEACH,
AMUSE & ABUSE YOU...

MODEL 6125

- 32 SELECTABLE SKILL LEVELS FOR BEGINNER TO INTERMEDIATE PLAYERS WITH SPECIAL BEGINNER LEVEL
- SENSORY BOARD AUTOMATICALLY RECORDS YOUR MOVES
- LITTLE CHESSTER LIGHTS UP AND ANNOUNCES HIS MOVES
- BEGINNERS CAN TAKE BACK MOVES AND REPLAY THEM
- HINT FEATURE
- USES 4 "AAA" BATTERIES OR AC ADAPTER (BOTH NOT INCLUDED)
- INCLUDES MAGNETIC CHESS PIECES
- MEMORY-SAVE FEATURE STORES UNFINISHED GAME
- CHESSTER CAN EVEN PLAY A GAME AGAINST HIMSELF!



FIDELITY ELECTRONICS

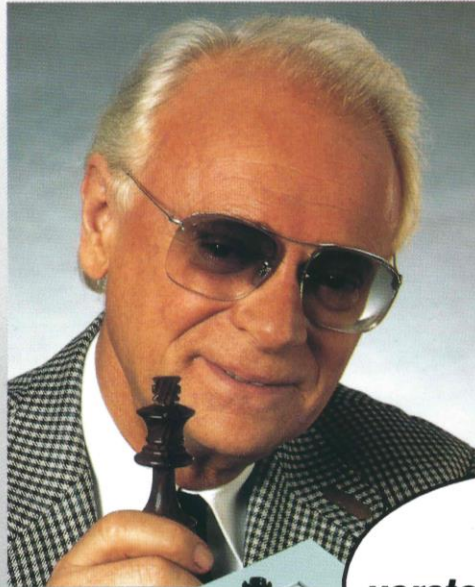
8800 N.W. 23rd St., Miami, FL 33172 or call Toll Free (800) 634-4692

Little Chesster Challenger – Model 6125

Release: 1991 (Little Chesster with 32 levels!)

(Source: Fidelity Electronics International – Miami Florida USA) (photo copyright © by <http://www.schaakcomputers.nl/>) (600 dpi)

Hier ist Humor im Spiel.



„...ja, der erste gutge-
launte Schachcompu-
ter. Spielt gar nicht schlecht,
aber kann seine Klappe
nicht halten. Ich selbst
sitze ja drinnen.“

J. Kishon

**Hallo,
verstehst Du Spaß?**



FIDELITY

**Kishon
CHESSTER**

Der sprechende Schachcomputer

Kishon Chesster – Model 6127

(Quelle: Hegener + Glaser AG – München) (photo copyright © by <http://www.schaakcomputers.nl/>) (600 dpi)

Kishon Chesster ist eine geistige und technische Revolution. Er ist der erste „menschliche“ Schachcomputer mit eigenen Charakterzügen – die nicht immer allzu freundlich sind...

Kishon Chesster kommentiert treffend die aktuellen Spielsituationen auf seinem Brett im Stil eines erfahrenen, aber keineswegs humorlosen Schachspielers. Liegt er im Vorteil, spricht er von oben herab mit seinem Partner („Der billigste Computer spielt besser als Du!“). Gerät er jedoch nach einem schwachen Zug in Schwierigkeiten, beginnt er wild zu fluchen und verlangt unverschämt, den Zug zurückzunehmen. Wenn man ihn aber sehr schön bittet, ist der Kishon Chesster bereit, liebenswürdig zu sein und seinen Partner in die Grundlagen des königlichen Spiels mit der Geduld eines erfahrenen Schachlehrers einzuführen.



Dieses kleine elektronische Wunderkind – das außer einem 32 KByte-Programm auch 512 KByte Festspeicher, 8-Bit-Prozessor, ca. 1800 Elo-Punkte, Eröffnungsbibliothek und Zugrücknahme besitzt – ist nicht von schlechten Eltern. Seine Mutter ist die neueste Entwicklung auf dem Gebiet der Digitaltechnik, die die perfekte Wiedergabe der menschlichen Stimme ermöglicht. Und sein Vater ist der berühmteste Schachamateur von heute, Ephraim Kishon. Der beliebte Satiriker nahm aktiv an der Planung und Gestaltung des Kishon Chesster teil – dem ersten Schachcomputer der Welt mit Sinn für Humor.

Erhältlich im Fachhandel und in Warenhäusern.

FIDELITY



Hegener+Glaser

Hegener + Glaser AG
Arnulfstraße 2
D-8000 München 2
Telefon 0 89/51710
< 0 89/514 51-0 >
Telefax 0 89/59 61 36

Kishon Chesster – Model 6127

(Quelle: Hegener + Glaser AG – München) (photo copyright © by <http://www.schaakcomputers.nl/>) (600 dpi)

Fidelity-Schachcomputer

	Preis A	Preis B		Preis A	Preis B
Neu: Eldorado	148,—	125,—	Angebot: Elite Version 2	1.998,—	1.498,—
Neu: Chess Travel Master	248,—	240,—	Angebot: Elite Version 5	2.998,—	2.398,—
Kishon Chesster	498,—	475,—	Angebot: Elite Version 6	4.598,—	3.498,—
Designer 2100 Display	398,—	380,—	Angebot: Elite Version 9	9.998,—	6.998,—
Designer 2265 Master	998,—	798,—	Elite Version 10	18.000,—	17.000,—
Netzadapter für diese Geräte	39,—	35,—	Netzadapter für Elite/Phantom.....	49,—	45,—
Neu: Designer 2325 (32 Bit)	1.498,—	1.425,—	Drucker für Elite	298,—	285,—

Umrüstungen für alle Fidelity Prestige, Elite und Avantgarde (einschließlich Umbau)					
auf Elite Version 2	1.398,—	1.098,—	Angebot: auf Elite Version 6	3.998,—	2.998,—
auf Elite Version 5	2.398,—	1.998,—			

Novag-Schachcomputer

Solo deluxe	129,—	99,—	Neu: Novag Diablo 68000	1.798,—	1.698,—
Amigo	209,—	198,—	Netzadapter	39,—	35,—
Super VIP	298,—	285,—	Distributor (incl. PC-Anschluß)	89,50	85,—
1: Novag Scorpio 68000	1.198,—	998,—	TV-Interface	399,50	380,—

Saitek- (Kasparov-) Schachcomputer

Neu: Blitz	448,—	425,—	Renaissance (incl. Netzadapter) .	1.198,—	1.125,—
Angebot: Corona II	698,—	598,—	Modul Analyst D 6 MHz	398,—	370,—
Netzadapter	39,—	35,—	Modul Analyst D 8 MHz	598,—	560,—
Galileo (incl. Netzadapter)	798,—	748,—	Modul Maestro D 10 MHz	598,—	560,—

CXG-Schachcomputer

Angebot: Sphinx Chesscard	69,—	49,—	Sphinx Dominator (incl. Adapter) .	398,—	360,—
Angebot: Super Enterprise LCD ...	248,—	198,—			

Sonstiges Angebot

Berlitz Interpreter	198,—	190,—	Angebot: Pro Golf	198,—	69,—
Berlitz Euro Traveller	198,—	190,—	Buch "Schachcomputer - Gegner und		
Angebot: Fidelity Bridge Deluxe ...	298,—	248,—	Freund" (Pfleger), Neuauflage	29,80	29,80
Angebot: Double Six Backgammon	198,—	99,—			

PC-Schach

ChessMachine 128K RAM	998,—	968,—	Neu: M Chess 1.60 für PC, englisch,		
ChessMachine 512K RAM	1.248,—	1.210,—	Diskettenformat angeben!	198,—	195,—
The King für ChessMachine 512K..	125,—	120,—	Neu: Fritz	99,—	99,—
The Final ChessCard PC	125,—	120,—	ChessBase 3.0	499,—	499,—
The Final ChessCard C 64	99,—	99,—	ChessBase 3.0 Profi-Paket	699,—	699,—

Alle ChessBase-Artikel lieferbar!

Alle Preise verstehen sich einschließlich 14% gesetzlicher Mehrwertsteuer.

Versandkosten: Bei Beträgen bis DM 500,— berechnen wir DM 5,— Versandkostenanteil, darüber ist der Versand frei. Bei Nachnahme (nur bis DM 3.000,— möglich) berechnen wir DM 7,— Versandkosten.

Auslandversand: In das Ausland liefern wir nur gegen Vorauszahlung. Der Exportpreis (ohne deutsche Mehrwertsteuer) berechnet sich wie folgt: B-Preis : 1,14 + DM 30,—. Im Betrag von DM 30,— sind alle Spesen und Versandkosten (Postversand, versichert bis DM 2.000,—) enthalten.

Falls Sie Artikel suchen, die nicht auf dieser Preisliste aufgeführt sind, rufen Sie uns bitte an. Mit Erscheinen dieser Preisliste werden alle vorangegangenen ungültig. Änderungen und Irrtum vorbehalten. Wir können keine Gewähr für Herstelleraussagen bzw. -prospekte übernehmen. Alle Aufträge werden nur gemäß unseren Verkaufs-, Lieferungs- und Zahlungsbedingungen angenommen und ausgeführt.

Preis A: Listenpreise • Preis B: unsere Preise bei Abholung, Vorauszahlung oder Nachnahme

HCC Preisliste 10.09.1991

(Quelle: Weiner Vertriebs - München: September 1991) (photo copyright © by <http://www.schaakcomputers.nl/>) (600 dpi)