



**WE**

**WIR**

**DO**

**MACHEN**

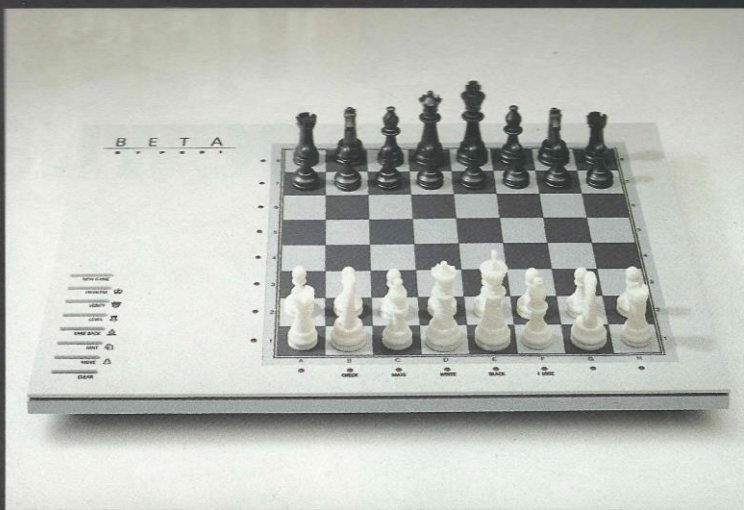
**GAMES**

**SPIELE.**

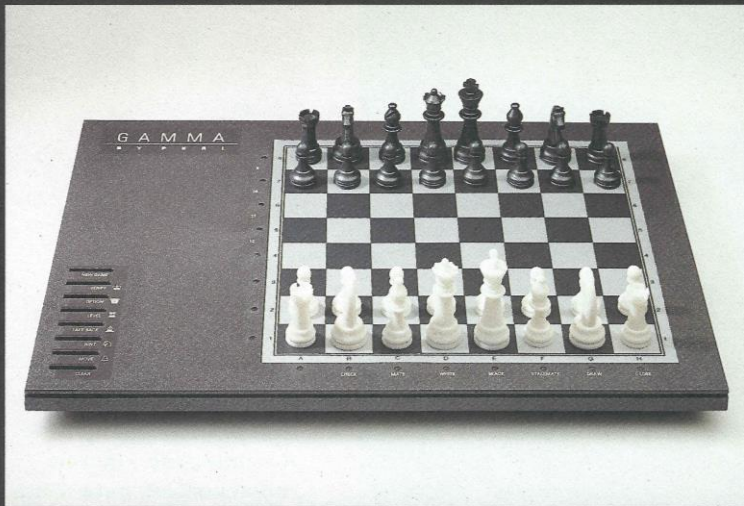
**PERI**<sup>®</sup>  
S P I E L E

**Peri Prospekt 1992**

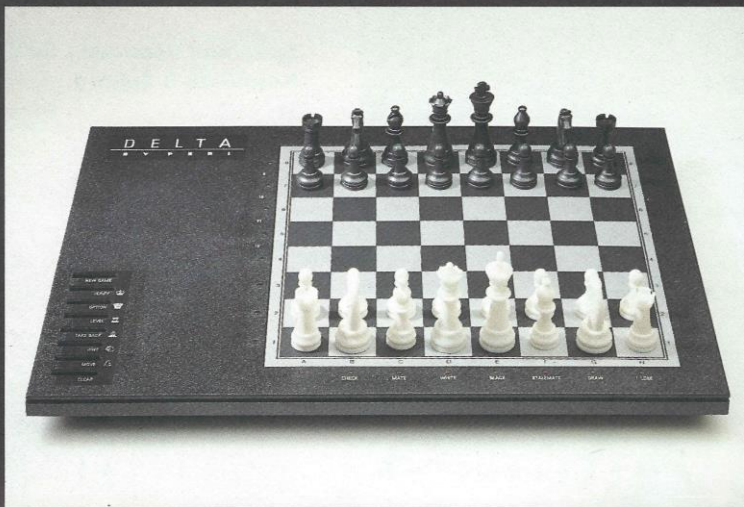
(photo copyright © by [www.schaakcomputers.nl/](http://www.schaakcomputers.nl/)) (600 dpi)



141 01



141 02



Schachcomputer aus gedämpfter Birne. Design by dabljuupi. Das Gehäuse faßt im rechten Teil die Spielfiguren und im Mittelteil das Manual. Der Spieltisch ist verzugsfrei und wird durch den braunen Basisteil getragen. Nähere Informationen beim PERI Außendienst

**BETA ART. NR. 141 01**

ELO-Wert	1300
Prozessor	80C50
Taktfrequenz	6 MHz
Spielstufen	8
ROM/RAM	4 K/256
Zuganzeige	16 LEDs
Bibliothek	100
Netzgerät	9 VDC/350 mA
Batterien	4xAA(1,5 V)
Betriebsstunden	100
Spielfläche (in cm)	20x20
Gehäuse (in cm)	35,3x26x2,1

Superflacher Schachcomputer, grau  
Superflat Chess-computer, grey  
L

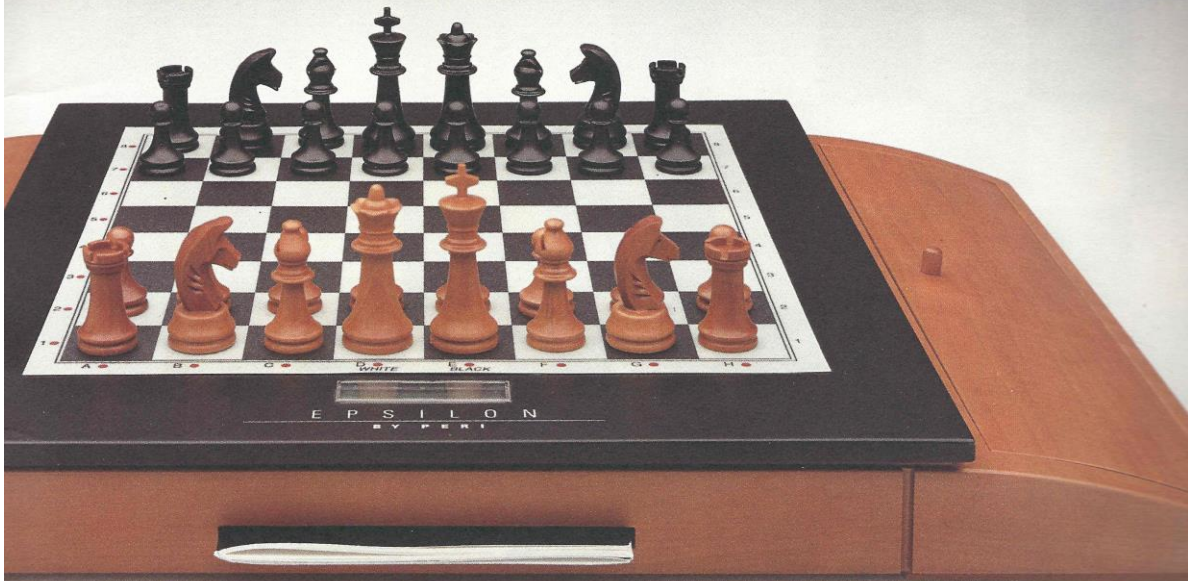
141 03

# Peri Prospekt 1992

(photo copyright © by [www.schaakcomputers.nl/](http://www.schaakcomputers.nl/)) (600 dpi)



# EPSILON



## GAMMA ART. NR. 141 01

ELO-Wert	1800
Prozessor	6502
Taktfrequenz	3 MHz
Spielstufen	12
ROM/RAM	32 K/8 K
Zuganzeige	16 LEDs
Bibliothek	12.000
Netzgerät	9 VDC/350 mA
Batterien	4xAA(1,5 V)
Betriebsstunden	75
Spielfläche (in cm)	20x20
Gehäuse (in cm)	35,3x26x2,1

Superflacher Schachcomputer, braun  
*Superflat Chess-computer, brown*  
 40x30x6cm L

## DELTA ART. NR. 141 01

ELO-Wert	1900
Prozessor	6502
Taktfrequenz	5 MHz
Spielstufen	12
ROM/RAM	32 K/8 K
Zuganzeige	16 LEDs
Bibliothek	16.000
Netzgerät	9 VDC/350 mA
Batterien	4xAA(1,5 V)
Betriebsstunden	15
Spielfläche (in cm)	20x20
Gehäuse (in cm)	35,3x26x2,1

Superflacher Schachcomputer, schwarz  
*Superflat Chess-computer, black*  
 40x30x6cm L

## EPSILON Art.Nr. 141 06

ELO-Wert	2265 (USA)
Prozessor	68000
Taktfrequenz	16 MHz
Spielstufen	33
ROM/RAM	64 K/80 K
Zuganzeige	Disp. u. LEDs
Bibliothek	28.000
Netzgerät	9 VDC/350 mA
Batterien	keine
Betriebsstunden	15
Spielfläche (in cm)	20x20
Gehäuse (in cm)	44x29x3,5

Design: dabljuupi, Spitzengerät aus  
 Birne, beachten Sie die Beschreibung.

BETA, GAMMA, DELTA ..

## Peri Prospekt 1992

(photo copyright © by [www.schaakcomputers.nl/](http://www.schaakcomputers.nl/)) (600 dpi)

# DEUTSCHLAND PREISLISTE 1992

E. Perner & Co KG, Dr.-Carlo-Schmid-Str. 224, D-8500 Nürnberg 30, Tel. 0911-591214, Fax 0911-592190



Name, Adresse, Tel., Fax / Name, address, phone, Fax	Bestelldatum / Order date
	Lieferdatum / Delivery date
	Vertreter / Agent
	Rabatt: Valuta / Discount: value
	Info / Info

## LIEFER-UND ZAHLUNGSBEDINGUNGEN:

**Lieferungen:** Erfolgen ab Scharstein auf Rechnung und Gefahr des Bestellers unter Vorbehalt der Liefermöglichkeit.

**Für den Einzelhandel:** Ab DM 500,- Netto-Auftragswert liefern wir frei Haus. Bis DM 500,- Netto-Auftragswert liefern wir unfrei.

**Für den Großhandel:** Ab DM 1.500,- Netto-Auftragswert liefern wir frei Haus. Für Sendungen unter DM 1.500,- netto liefern wir unfrei.

Mündliche Absprachen bedürfen der schriftlichen Bestätigung. Irrtümer und Änderungen behalten wir uns vor.

**Zahlung:** 10 Tage ab Rechnungsdatum 3 % Skonto, 30 Tage ab Rechnungsdatum netto. Ein Skontoabzug auf neue Rechnungen ist unzulässig, solange ältere Rechnungen noch unbeglichen sind. Wechsel können als Barzahlung nicht anerkannt werden. Bei Hereinnahme von Wechsel werden die bankmäßigen Spesen in Rechnung gestellt und sind sofort zu bezahlen. Bei Nichteinhaltung des Zahlungszieles werden Verzugszinsen in Anrechnung gebracht. Irrtümlich bestellte Lagerware wird nur innerhalb einer Woche ab Lieferdatum und nur gegen Übernahme der Transportkosten durch den Kunden zurückgenommen. Bei Sonderanfertigungen behalten wir uns eine Überlieferung bis zu 10 % der bestellten Menge vor. Eine Rücknahme solcher Ware ist nicht möglich.

**Eigentumsvorbehalt:** Bis zur vollständigen Bezahlung der Rechnung bleibt die Ware unser Eigentum.

## EAN-NUMMER:

Die EAN-Nummer können Sie sich selber mit dieser Preisliste zusammenstellen. Diese Nummer ist 13-stellig, numerisch und setzt sich aus vier Teilen zusammen.

**Länderkennzeichen/Firmennummer:** Die ersten sieben Stellen (Länderkennzeichen + Firmennummer) der EAN-Nummer bleiben bei jedem Artikel gleich und lauten: **9002379**.

**Artikelnummer:** Die Artikelnummer ist 5-stellig, beginnt an der achten Stelle und ist vom Hersteller (PERI Spiele) frei bestimmbar. Unsere Artikelnum-

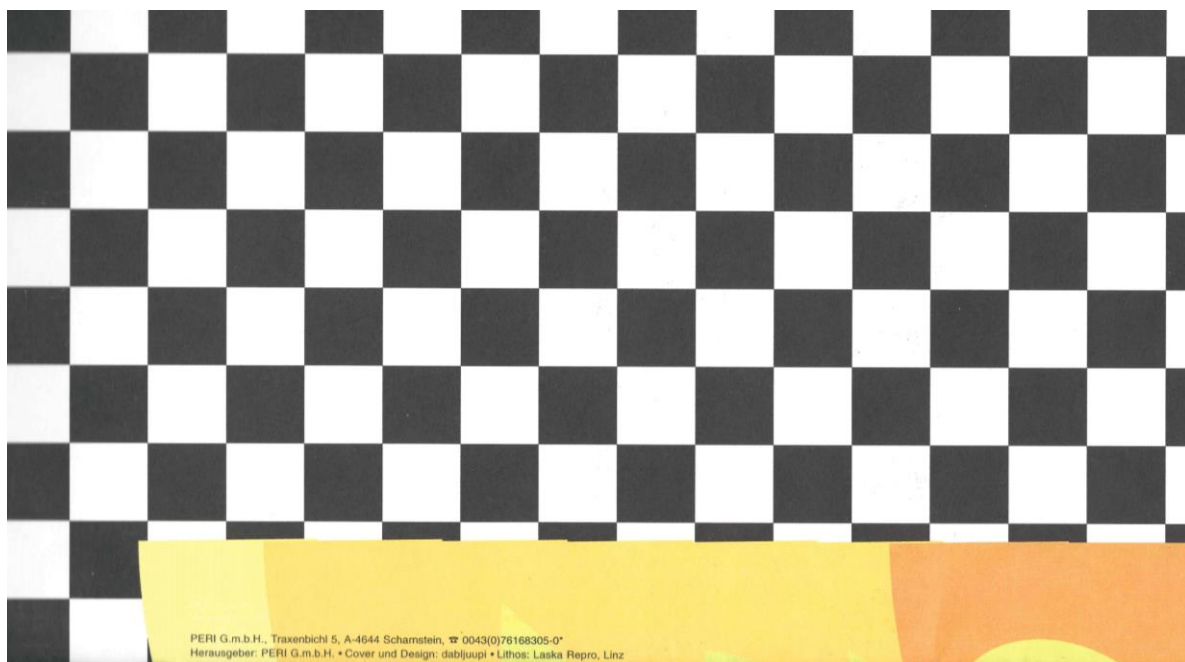
mern finden Sie auf der Preisliste in der Spalte "Art.-Nr."

**Prüfziffer:** Diese Nummer ist an der dreizehnten Stelle und finden Sie ebenfalls auf unserer Preisliste in der Spalte "EAN".

- o.A. = ohne Abbildung
- n.B. = nach Bedarf
- F.-Pr. = Fabrikspreis ohne Mwst. bzw. Ust.
- PKE = Packungseinheit
- K.S. = Katalogseite
- = Neuheiten 1991

## SCHACHCOMPUTER

141 01	9	Schachcomputer Beta	139,00		1/-	46
141 02	6	Schachcomputer Gamma	195,00		1/-	46
141 03	3	Schachcomputer Delta	244,00		1/-	46
141 06	4	Schachcomputer Epsilon, Holz	1386,00		1/-	46
141 15	6	Netzgerät	16,70		1/-	o.A.



PERI G.m.b.H., Traxenbichl 5, A-4644 Scharstein, ☎ 0043(0)76168305-0  
Herausgeber: PERI G.m.b.H. • Cover und Design: dabljuipi • Lithos: Laska Repro, Linz

# Peri Prospekt 1992

(photo copyright © by [www.schaakcomputers.nl/](http://www.schaakcomputers.nl/)) (600 dpi)