

CXG-Schachcomputer

...die Alternativen vom
Europameisterschaftsprogramm



...bis
zum preis-
wertesten
Reisegerät unter
einhundert Mark

CXG-2001
CXG-202

CXG Schachcomputer Prospekt 1985

(Quelle: Braun Nachf. - L. Siwek GmbH - Fürth 1985) (photo copyright © by www.schaakcomputers.nl/) (600 dpi)



Beschreibung von Titelseite:

CXG 209

CXG 2001 - 017438 -

Der Champion mit modernster Sensortechnik

Dieses Spitzengerät ist extrem spielstark:

- Weltmeisterprogramm
- 12 Spielstärken, inklusive einer Anpassungsstufe (schnell/langsam)
- ca. 3000 wählbare Eröffnungen
- Spielstärke-Wechsel jederzeit möglich

Außerdem: Memory, Rücknahme bis zu 80 Halbzügen, Vorwärtsspielen, verweigert falsche Züge. Selbstverständlich ist programmiert: Rochade, En Passant, Bauer-Umwandlung.

Weitere Computerspielereien: Abfrage für den nächsten, besseren Zug, Computer beim Spiel für 2 Spieler und viele weitere technische Raffinessen. Ergebnis- und Spielanzeige ist selbstverständlich. Abschaltbarer Sound. Adapter inklusive.

CXG 202

Das preiswerteste Reisegerät. Acht Schwierigkeitsstufen. Spielt schwarz oder weiß. Farbwechsel während des Spiels möglich. Rochade, Bauernumwandlung, Memoryschaltung, Abdeckhaube. Mit einem Batteriesatz (nicht enthalten) bis zu 500 Stunden Spieldauer.

CXG 209

Das spielstärkste Reisegerät mit 16 Schwierigkeitsstufen. Durch die Memoryschaltung kann das Spiel über ein Jahr unterbrochen und die Figurenstellung abgefragt werden. Alle technischen Details wie Gerät CXG 008.

Chess 2001 – CXG 2001 – Release: 1983

Portachess (silver edition) – CXG 202 – Release: 1983

Star Chess (brown & silver edition) – CXG 209 – Release: 1985

(Quelle: Braun Nachf. – L. Siwek GmbH – Fürth 1985) (photo copyright © by www.schaakcomputers.nl/) (600 dpi)



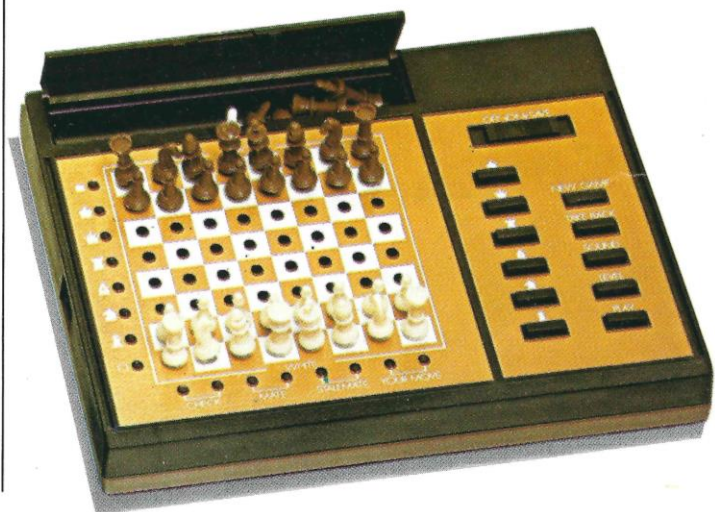
CXG 008

CXG 008

Ein neues, modernes, spielstarkes Gerät. Mit 16 Schwierigkeitsstufen, Überprüfung der Spielposition, löst Schachaufgaben, bis zu 4 Zügen können zurückgenommen werden. Gibt dem Spieler auf Wunsch Vorschläge für dessen nächsten besten Zug. Das Gerät überwacht zwei Spieler auf richtige Spielzüge. Mit 4 Mignon Batterien (nicht enthalten) 100 Stunden Spieldauer, Adapteranschluß. Memoryschaltung speichert Spielstand über ein Jahr. Spielstärke ca. 1750 ELO.

CXG 201

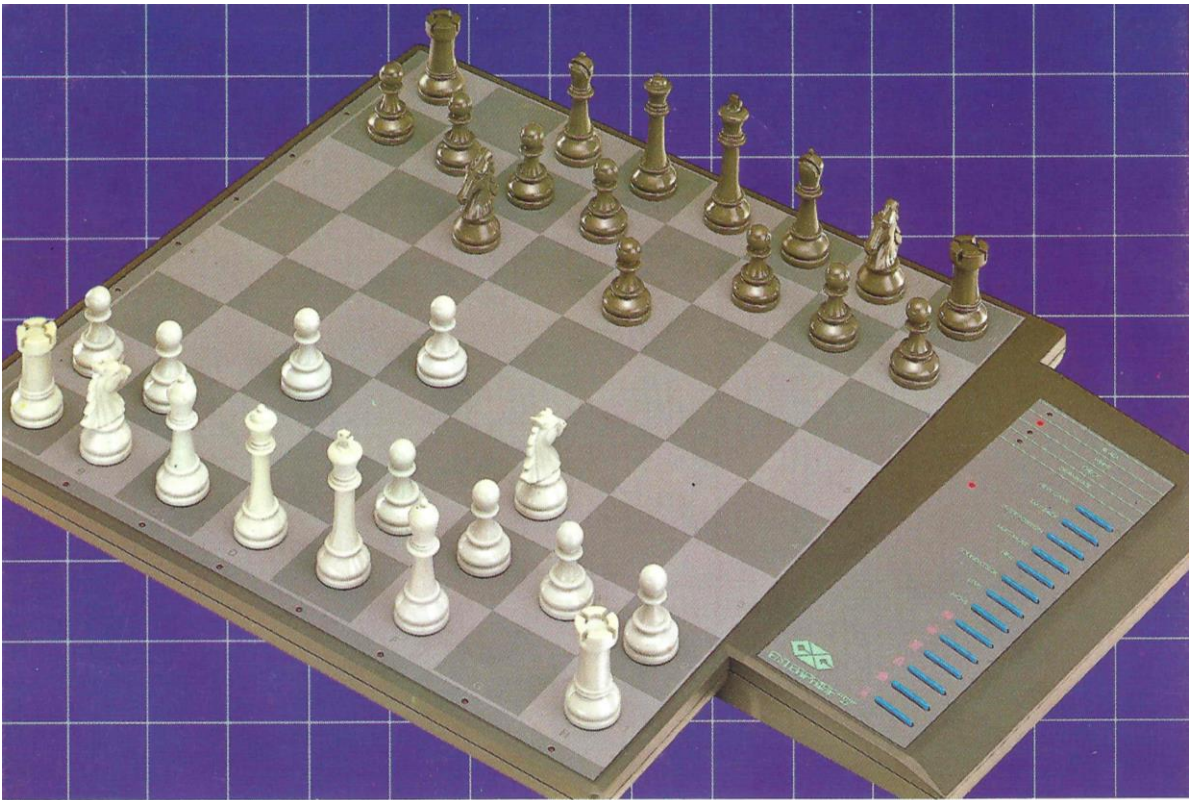
Gerät mit 8 Spielstärken, Memory, spielt Weiß oder Schwarz, Take Back, viele Standarderöffnungen sowie Rochade, En Passant und Bauer-Umwandlung. Abdeckhaube. Mit Tragetasche.



Computachess III (brown & silver edition) – CXG 008 – Release: 1985

Advanced Portachess (gold edition) – CXG 201 – Release: 1982

(Quelle: Braun Nachf. – L. Siwek GmbH – Fürth 1985) (photo copyright © by www.schaakcomputers.nl/) (600 dpi)



CXG 208

CXG 208

Supermodernes Design
gepaart mit einem hoch-
wertigen Spielprogramm.
Spielstärke ca. 1750 ELO,
16 Schwierigkeitsstufen,
löst Schachaufgaben,
gibt Spielvorschläge,
besitzt eine Memory-
schaltung zur Speiche-
rung des Spiels für über
ein Jahr. 4 Mignon-Batte-
rien (nicht enthalten) für
über 100 Stunden Spiel-
dauer, Adapteranschluß.

Erhältlich bei:

Kaufhaus Juhasz
GmbH & Co KG - Tel. 0885 17530-2033
Ludwigstraße 23 • Postfach 308
D 8230 Bad Reichenhall

Vertrieb: Braun Nachf. - L. Siwek GmbH
Hallstraße 6, 8510 Fürth

Super Enterprise (brown & silver edition) – CXG 208 – Release: 1984

(Quelle: Braun Nachf. - L. Siwek GmbH - Fürth 1985) (photo copyright © by www.schaakcomputers.nl/) (600 dpi)