



Presents CHESS COMPUTERS



CXG 3000

CHESS 3000

CHAMPIONSHIP QUALITY 12 LEVEL CHESS COMPUTER

Auto Response Playing Board.

- 12 Levels of playing strength can be selected to match the skill of any player, novice or advanced.
- 1 user adaptable level (speeds up when user plays quickly, slows down when user plays slowly).
- Championship program strength.
- Selectable book openings — approx. 3,000 positions.
- Change levels at any time.
- Position verification — computer memory recall.
- Take-back feature — allows up to 80 half-moves to be taken back.
- Step forward features — allows moves taken back to be stepped through.
- Hint — when asked, will give a hint for the opponent and show move currently assessed as best.
- 2-player mode — lets 2 players play while it checks legality of moves of both sides.
- Allows castling, en passant, pawn promotion.
- Rejects illegal moves.
- Set-up/Problem mode.
- Adapter Included.

ORDINATEUR JEU D'ECHECS DENIVEAU COMPETITION DEGRES DE DIFFICULTE

Echiquier A Reponse Automatique

- 12 niveaux de difficulté pouvant s'adapter aussi bien à un joueur débutant qu'à un joueur confirmé.
- Le niveau s'adapte au joueur, en respectant son propre temps de réflexion.
- Force correspondant à un programme de championnat.
- Sélection des ouvertures: environ 3,000 positions.
- Changement de niveau aussi souvent que souhaité.
- Vérification de la position — rapel de la mémoire.
- Retour en arrière: possibilité de revoir une partie jusqu'à 80 demi-coups en arrière.
- Arrêt de réflexion et touche conseil
- Peut arbitrer le jeu de 2 adversaires
- Pratique le roque, la prise en passant, la promotion et la sous-promotion.
- Rejet automatique des coups illégaux.
- Livré avec pièces, adaptateur de secteur, manuel d'instruction en français et bon de garantie.

MEISTERSCHAFTS-SCHACH- COMPUTER MIT 12 SCHWIERIGKEITSGRADEN

Spielprogramm mit automatischer Erwidern.

- 12 Spielfähigkeitsstufen können ausgewählt werden, um zur Geschicklichkeit jedes Spielers zu passen, egal ob Anfänger oder Fortgeschrittener.
- 1 anpassungsfähige Stufe (spielt schnell, wenn der Spieler schnell spielt, spielt langsam, wenn der Spieler langsam spielt).
- Weltmeisterschaftsfähigkeit.
- Auswählbare Eröffnungen — ungefähr 3.000 Positionen.
- Wechsel der Spielfähigkeitsstufe zu jeder Zeit.
- Überprüfung der Position — Computer-Gedächtnis.
- Rücknahme — bis zu 80 Halb-Züge können zurückgenommen werden.
- Vorwärtsspielen — zurückgenommene Züge können wieder gespielt werden.
- Hinweis — wenn gefragt, wird der Computer einen Hinweis für seinen Gegner geben und ihm zeigen, welcher Zug augenblicklich für den besten gehalten wird.
- 2 Spieler — Zwei Spieler können spielen, während der Computer die Richtigkeit der Züge auf beiden Seiten kontrolliert.
- Durchführung von Rochieren, En passant Einnahmen, Promotion des Bauern.
- Verweigert falsche Züge.
- Aufstellen/Problemlösungen.
- Einschließ Adapter.

KAMPIOENSCHAP KWALITEIT SCHAAK COMPUTER MET 12 NIVEAUS

Speelprogramma met automatische reactie.

- Keuze uit 12 verschillende speelersterkeniveaus.
- Voorzien van speciale speelstand waarop de computer zich aanpast aan de speelsnelheid van de speler.
- Met recht een toernooiwinnaar!
- Boekopeningsbibliotheek van ± 3000 zetten kunnen vooraf worden geselecteerd.
- Op elk gewenst moment kan van niveau worden gewisseld.
- Positieverificatie.
- Mogelijkheid tot het terugnemen van zetten (max. 80 halve zetten).
- Mogelijkheid tot het analyseren van stellingen en partijen, waarbij zowel vooruit als teruggespeeld kan worden.
- Geeft desgewenst advieszetten toont welke zij hij overweegt te doen.
- Monitorstand voor 2 spelers waarbij de computer als scheidsrechter optreedt.
- Slaat en passant, rocheert en promoveert.
- Weigert onreglementaire zetten.
- Lost schaakproblemen op.
- Inclusief transformator 220V.

CXG Presents Chess Computers 1987

CXG Chess 3000 – CXG 3000 – Release: 1986

(Source: CXG Newcrest Technology Ltd. Hong Kong – 1987) (photo copyright © by <http://www.schaakcomputers.nl/>) (600 dpi)

44 LEVELS!



2 LED CHESS CLOCKS

CXG210.C

SUPER ENTERPRISE

44 LEVEL CHESS COMPUTER

- 44 Levels of playing capability
 - 16 Levels of increasing playing strength.
 - 16 Levels for fixed-time game — allows for blitz games and Speed Chess.
 - 8 Teaching Levels.
 - 2 Demonstration Levels.
 - 1 Infinite Level.
- Selectable Opening with more than 6000 moves.
- User Programmable Library of more than 240 moves.
- Very Strong Program
 - Estimated ELO rating of 2,100 points.
- Problem Mode
 - Solves mate in up to 12 moves.
 - Ability to find second selections and mates with knight and bishop.
- Chess Clock — 2 built-in chess clocks keep playing time of both sides (LCD Digital readout)
- 4 Different Playing Styles
 - Normal
 - Attacking
 - Very Aggressive
 - Positional
- Take-Back feature
 - Allows up to 120 half-moves to be taken back.
- Hint
 - When asked, gives hint of the currently assessed best move for the opponent.
- Verify Position
 - Allows verification of position of all pieces remaining in the game, even while the computer is making an analysis.
- Game Save
 - Save every move of current game, allowing player to replay the whole game later.
- Mate Announcement
 - The computer shows the number of moves necessary to mate its opponent.
- Draw Recognition
 - By stalemate, 3rd repetition, and the 50 move rule.
- Resign Announcement
 - The computer offers to resign if in a losing position.
- Multi-Move Mode
 - Allows players to play both sides while computer checks validity of moves.
- Rejects Illegal Moves
- Battery Operated
 - Long battery life using 4 penlite batteries (not included)
- Replay Feature — Allows complete game to be replayed.

JEU D'ÉCHECS À ORDINATEUR À 44 NIVEAUX DE DIFFICULTÉ

- 44 Niveaux de jeu, de forces différentes, c.a.d.1
 - 16 niveaux améliorant la force de jeu à chaque niveau plus élevés.
 - 16 niveaux avec fixation des réponses dans le temps (Ex. BLITZ, ...)
 - 8 niveaux mode moniteur.
 - 2 niveaux de démonstration.
 - 1 niveau infini.
- Bibliothèques d'ouvertures de plus de 6000 positions.
- 240 variantes d'ouvertures classiques programmables.
- Annonce jusqu'au mats en 12 coups.
- Pendule itinérante (Lecture Digital LCD)
- 4 Styles de jeu différents:
 - NORMAL — ATTAQUANT — AGRESSIF — POSITIONNEL.
- Possibilité de retour en arrière (max. 120 demi-coups).
- Donne conseil sur les coups à jouer.
- Donne la position en cours pendant l'analyse du computer.
- Position pour garder la mémoire.
- Annonce les mats.
- Connaît la règle des 3 et 50 coups.
- Le computer annonce gracieusement son échec lorsqu'il se trouve dans une situation perdue.
- Un programme extrêmement performant.
- ELO-rating ca. 2100 P.
- Joue sur piles et transformateur.
- Position rejouer — permet de rejouer complètement la partie

SCHACHCOMPUTER MIT 44 SPIELSTUFEN

- 44 Spielstufen
 - 16 Stufen mit wachsender Spielstärke
 - 16 Stufen mit festgelegter Zeit — für Blitz- und Zeitschachspiele
 - 8 Trainingsstufen
 - 2 Demonstrationsprogramme
 - 1 Stufe mit unbegrenzter Denkzeit
 - 1 Problemlösungsstufe
- Eröffnungen mit bis zu 6000 Eröffnungszielen
- Vom Benutzer programmierbare Spielabläufe mit bis zu 240 Zügen
- Sehr starkes Programm
 - geschätzte ELO-Kapazität von 2100 Punkten
- Problemlösungsmodus
 - löst Matt-in-12-Zügen
 - findet zweite Mattlösung und kann mit Springer und Läufer mattsetzen
- Schachuhr
 - 2 eingebaute Schachuhren überwachen die Spielzeiten (LCD Digital — Uhr)
- 4 verschiedene Spielstile
 - normal
 - offensiv
 - sehr aggressiv
 - Positionsspiel
- Nimmt bis zu 120 Halbzüge zurück
 - zeigt den momentan besten Zug für den Gegner an
- Positionsüberprüfung
 - zeigt die Positionen aller Figuren an (selbst wenn der Computer eine Stellung analysiert)
- Speicherfunktion
 - speichert jeden Zug des momentanen Spielers, so daß später das ganze Spiel nachgeholt und analysiert werden kann
- Mattanzeige
 - zeigt an, wieviele Züge noch bis zum Matt des Gegners benötigt werden
- Erkennt Remis
 - bei Patt, dritter Zugwiederholung und nach der 50-Zug-Regel
- Aufgabengebot
 - wenn der Computer in einer aussichtslosen Situation ist, bietet er dem Gegner die Aufgabe an
- Mehrzugsfunktion
 - ermöglicht es zwei Gegnern, gegeneinander zu spielen, während der Computer die Richtigkeit der Züge überwacht
- Nimmt keine illegalen Züge an
- Batteriebetrieb
 - langes Batterieleben mit 4 Mignonzellen (nicht eingeschlossen)
- Adapteranschluß
- Bibliothek speichert ein ganzes Spiel, jederzeit wieder abrufbar.

44 SPELNIVEAU'S COMPUTER SCHAAKSPEL

- 44 Verschillende speelsterkeniveaus waarder:
 - 16 niveaus met oplopende speelsterke.
 - 16 niveaus met een vooraf ingestelde antwoordtijd.
 - 8 instructieniveaus.
 - 2 demonstratieniveaus.
 - 1 analyse-niveau.
 - 1 probleemniveau.
- Boekopeningsbibliotheek met méér dan 6000 zetten.
- 240 Programmeerbare openingsvarianten.
- Lost matproblemen op tot mat in 12.
- Ingebouwde schaakklok (LCD Digitale aflezing)
- 4 Verschillende speelstijlen: — normaal, aanvullend, zeer agressief en positioneel.
- Neemt desgewenst zetten terug (max. 120 halve zetten).
- Geeft desgewenst advieszeten.
- Geeft positieve verificatie terwij de computer analyseert.
- Memory-stand.
- Kondigt mat aan.
- Kent en herkent pat, de 3 en 50 zettenregel.
- Computer kondigt ruiterlijk zijn verlies aan als hij zich in een verliespositie bevindt.
- Monitorstand.
- Uitzonderlijk sterk programma.
- Speelt langdurig op batterijen (ca. 100 uur).
- ELO-rating ca. 2100 punten.
- Overspeelstand — Staat toe om het gehele spel opnieuw te spelen.

Datastyrt Elektronisk Schackspel.

- 44 nivåer på spelstyrka
 - 16 nivåer med ökande spelstyrka
 - 16 nivåer med fixerad speltid — tillåter blitzpartier och snabbchack.
 - 8 nivåer för inlärtid
 - 2 demonstrationsnivåer
 - 1 oändlig nivå
 - 1 problemlösningnivå
- Uvalda öppningar med mer än 6000 drag
- Programmerat bibliotek av mer än 240 drag
- Mycket starkt program
 - uppskattad ELO gradering av mer än 2000 poäng
- Problemlösning
 - löser matt i upp till 12 drag.
 - kunskap att finna andra dragval och matt med springare och löpare
- Schackklocka — 2 inbyggda schackklockor visar speltiden för båda sidor (LCD Digitalföret)
- 4 olika spelstilar
 - normalt
 - attackerande
 - mycket aggressiv
 - positionsspel
- Ta-tillbaka
 - tillåter upp till 120 halvdrag att tas tillbaka.
- Råd
 - när datorn frågas, ger den råd på det drag den anser bäst för motståndaren.
- Verifikation av positioner
 - tillåter verifikation av positioner av alla pjäser som återstår i spelet, även medan datorn analyserar ett problem.
- Spelminne
 - besvarar varje drag i partiet, och tillåter spelaren att spela om hela partiet senare.
- Mattanonsering
 - datorn visar antalet drag den behöver för att göra motståndaren matt.
- Remisregler
 - genom "patt", 3:e repetition och 50 dragregeln.
- Annonsering av uppgivet parti
 - datorn erbjuder att ge upp om den är i förlorande ställning.
- Tvångsdrag
 - tillåter spelare att spela båda sidorna medan datorn kontrollerar att reglerna följs.
- Omspelningsförmåga — Möjliggör att helt parti spelas om



CXG Super Enterprise LCD – CXG 201C – Release: 1986

(Source: CXG Newcrest Technology Ltd. Hong Kong – 1987) (photo copyright © by <http://www.schaakcomputers.nl/>) (600 dpi)



CXG-201

CXG ADVANCED PORTACHESS

8 LEVEL PORTABLE CHESS COMPUTER

- Up to 8 levels of difficulty
- 500 hours of battery life using 4 penlite batteries (not included)
 - with memory save feature
- Computer plays many standard openings
- Castling, en passant, pawn promotion
- Play black or white
- Verify position
- Takeback moves
- Audible indication of moves by TONE (which can be turned off)
- Changing side in middle of game
- Plus many more challenging features

ORDINATEUR JEU D'ECHECS PORTATIF A 8 NIVEAUX DE DIFFICULTE

- Jusqu'à 8 degrés de difficulté
- Durée des piles: 500 heures avec 4 piles (non-incluses)
 - Conservation de la memoire
- L'ordinateur joue de nombreuses ouvertures standard
- Roque, capture en passant, échange des pions
- Possibilités de dejouer
- Vérification de la position
- Joue noir ou blanc
- Indication audible des coups par TONALITE (qui peut être éteinte)
- Changement de cote en cours de partie
- Plus beaucoup d'autres fonctions

TRAGBARER SCHACH- COMPUTER MIT 8 SCHWIERIGKEITSGRADEN

- Bis zu 8 Schwierigkeitsgrade
- 500 Stunden Batterieleben bei Gebrauch, von 5 (nicht inbegriffen) Taschenlampenbatterien — mit Speicher Ausstattung
- Der Computer enthält eine Zahl geläufiger Schacheröffnungen
- Rochade, en passant, Bauernumwandlung
- Sie können schwarz oder weiss spielen
- Stellungskontrolle
- Rücknahme von Zügen
- Hörbare Angabe von Zügen durch Klangeffekte (Klangeffekte können abgestellt werden)
- Seitenwechsel während des Spieles
Sowie viele andere interessante Ausstattungsmerkmale

DRAAGBARE SCHAAK COMPUTER MET 8 NIVEAUS

- 8 Verschillend speel-sterkteniveau's
- Speelt 500 uur op 4 alkaline penlight batterijen (niet bijgeleverd).
 - met geheugenslag.
- Computer speelt de meest bekende boekopeningen.
- Rocheert, Slaat en-passant en promoveert.
- Speelt met zwart en wit.
- Positieverificatie.
- Neemt desgewenst zetten terug.
- Audio feed-back (kan uitgeschakeld worden).
- Tijdens het spel kan van kleur wroden gewisseld.



CXG Advanced Portachess – CXG 201 – Release: 1982

(Source: CXG Newcrest Technology Ltd. Hong Kong – 1987) (photo copyright © by <http://www.schaakcomputers.nl/>) (600 dpi)



COMPUTACHESS IV

16 LEVEL PORTABLE CHESS COMPUTER

- Up to 16 levels of difficulty
- 100 hours of battery life using 4 penlite batteries (not included)
- Memory save feature
- Computer plays many standard openings
- Castling, en passant, pawn promotion
- Play black or white
- Audible indication of moves by TONE
- Changing side in middle of game

ORDINATEUR JEU D'ECHECS PORTATIF A 16 NIVEAUX DE DIFFICULTE

- Jusqu'à 16 degrés de difficulté
- Durée des piles: 100 heures avec 4 piles (non-incluses)
- Conservation de la mémoire
- L'ordinateur joue de nombreuses ouvertures standard
- Raque, en passant, échange des pions
- Possibilités de déjouer
- Indication audible des coups par TONALITE
- Changement de côté en cours de partie

TRAGBARER SCHACH- COMPUTER MIT 16 SCHWIERIGKEITSGRADEN

- Bis zu 16 Schwierigkeitsgrade
- 100 Stunden Batterieleben bei Gebrauch, von 4 (nicht inbegriffen) Taschenlampenbatterien — mit Speicher Ausstattung
- Der Computer enthält eine Zahl geläufiger Schacheröffnungen
- Rochade, en passant, Bauernumwandlung
- Sie können schwarz oder weiss spielen
- Hörbare Angabe von Zügen durch Klangeffekte
- Seitenwechsel während des Spieles

DRAAGBARE SCHAAK COMPUTER MET 16 NIVEAUS

- 16 Verschillende speelsterkeniveau's.
- Speelt ±100 uur op 4 alkaline penlight batterijen (niet bijgeleverd).
- Memory stand.
- Computer speelt de meest bekende boekende boekopeningen.
- Rocheert, slaat en-passant en promoteert.
- Speelt met zwart en wit.
- Audio feed-back



CXG Computachess IV – CXG 227 – Release: 1986

(Source: CXG Newcrest Technology Ltd. Hong Kong – 1987) (photo copyright © by <http://www.schaakcomputers.nl/>) (600 dpi)



CXG-209

CXG STAR CHESS

16 LEVEL PORTABLE CHESS COMPUTER

- 16 Levels of playing strength can be selected to match the skill of any player, novice or advanced. Selectable book openings – approx. 300 positions.
- Position verification
- Take-back feature – allows up to 4 half-moves to be taken back.
- Hint – when asked, will give a hint for the opponent and show move currently assessed as best.
- 2-player mode – lets 2 players play while it checks legality of moves of both sides.
- Allows castling, en passant, pawn promotion.
- Rejects illegal moves.
- Set-up/Problem mode.
- 300 hours of battery life using one 9 volt battery (not included) – with memory save feature.

ORDINATEUR JEU D'ECHECS PORTATIF A 16 NIVEAUX DE DIFFICULTE

- On peut sélectionner 16 niveaux de difficulté, se mesurant ainsi à l'adresse de n'importe quel joueur, débutant ou avancé.
- Sélection de mouvements d'ouverture – environ 300 positions.
- Position de verification
- Un dispositif de marche arrière – permet de reprendre 4 demi-mouvements.
- Conseils pratiques – quand on le lui demande, est en mesure de suggère à l'adversaire des mouvements couramment estimés justes.
- Mode pour jouer à deux – Permet de jouer à deux pendant qu'il vérifie les deux côtés à la fois pour voir si les règles sont bien suivies.
- Permet le roque, en passant et l'avancement du pion.
- Refuse tout mouvement non conforme à la règle.
- Mode organisation/problèmes.
- Durée des piles : 300 heures avec une pile de 9 volt (non incluses) – Conservation de la memoire.

TRAGBARER SCHACH-COMPUTER MIT 16 SCHWIERIGKEITSGRADEN

- 16 Spielfähigkeitsstufen können ausgewählt werden, um zur Geschicklichkeit jedes Spielers zu passen, egal ob Anfänger oder Fortgeschrittener.
- Auswählbare Eröffnungen – ungefähr 300 Positionen.
- Überprüfung der Position
- Rücknahme – bis zu 4 Halbzüge können zurückgenommen werden.
- Hinweis – wenn gefragt, wird der Computer einen Hinweis für seinen Gegner geben und ihm zeigen, welcher Zug augenblicklich für den besten gehalten wird.
- 2 Spieler – Zwei Spieler können spielen, während der Computer die Richtigkeit der Züge auf beiden Seiten kontrolliert.
- Durchführung von Rochieren, En passant Einnahmen, Promotion des Bauern.
- Verweigert falsche Züge.
- Aufstellen/Problemlösungen.
- 300 Stunden Batterieleben bei Gebrauch von einer 9 volt Batterie (nicht mitgeliefert) – mit Speicher Ausstattung

DRAAGBARE SCHAAK COMPUTER 16 NIVEAUS

- Keuze uit 16 spelniveau's, geschikt voor elke speler, van beginner tot professionele speler
- Voorgeprogrammeerde standaard openingen – ongeveer 300 posities.
- Positie verificatie
- Terugzet-mogelijkheid – tot 4 zetten kunnen worden teruggezet
- Aanwijzing – indien gevraagd, duidt de computer de beste volgende zet voor de speler aan
- Kan met twee spelers worden gespeeld – de computer controleert de legaliteit van de zetten van beide spelers
- En passant rokade plus pion-promotie
- Weigert illegale zetten
- Accepteert probleem-stellingen
- Speelt 300 uur op een 9 volt Batterij (niet inbegrepen) – met geheugenopslag



CXG Star Chess – CXG 209 – Release: 1985

(Source: CXG Newcrest Technology Ltd. Hong Kong – 1987) (photo copyright © by <http://www.schaakcomputers.nl/>) (600 dpi)



CXG COMPUTACHESS II

8 LEVEL CHESS COMPUTER

- Up to 8 levels of difficulty
- 500 hours of battery life using 4 penlite batteries (not included) — with memory save feature
- Computer plays many standard openings
- Castling, en passant, pawn promotion
- Play black or white
- Verify position
- Takeback moves
- Audible indication of moves by TONE (which can be turned off)
- Changing side in middle of game
- Plus many more challenging features

ORDINATEUR JEU D'ECHECS A 8 NIVEAUX DE DIFFICULTE

- Jusqu'à 8 degrés de difficulté
- Durée des piles: 500 heures avec 4 piles (non-incluses) — Conservation de la memoire
- L'ordinateur joue de nombreuses ouvertures standard
- Roque, capture en passant, échange des pions
- Possibilités de dejouer
- Verification de la position
- Joue noir ou blanc
- Indication audible des coups par TONALITE (qui peut être éteinte)
- Changement de cote en cours de partie
- Plus beaucoup d'autres fonctions

SCHACH-COMPUTER MIT 8 SCHWIERIGKEITSGRADEN

- Bis zu 8 Schwierigkeitsgrade
- 500 Stunden Batterieleben bei Gebrauch, von 4 (nicht inbegriffen) Taschenlampenbatterien — mit Speicher Ausstattung
- Der Computer enthält eine Zahl geläufiger Schacheröffnungen
- Rochade, en passant, Bauernumwandlung
- Sie können schwarz oder weiss spielen
- Stellungskontrolle
- Rücknahme von Zügen
- Hörbare Angabe von Zügen durch Klangeffekte (Klangeffekte können abgestellt werden)
- Seitenwechsel während des Spieles
Sowie viele andere interessante Ausstattungsmerkmale

SCHAAK COMPUTER MET 8 NIVEAUS

- 8 Verschillend speelsterkteniveau's
- Speelt 500 uur op 4 alkaline penlight batterijen (niet bijgeleverd). — met geheugenslag.
- Computer speelt de meest bekende boekopeningen.
- Rocheert, Slaat en-passant en promoveert.
- Speelt met zwart en wit.
- Positieverificatie.
- Neemt desgewenst zetten terug.
- Audio feed-back (kan uitgeschakeld worden).
- Tijdens het spel kan van kleur wroden gewisseld.



Computachess II – CXG 002 – Release: 1982

(Source: CXG Newcrest Technology Ltd. Hong Kong – 1987) (photo copyright © by <http://www.schaakcomputers.nl/>)

44 LEVEL



CXG 218

SUPER CROWN

44 LEVEL CHESS COMPUTER

- 44 Levels of playing capability
 - 16 Levels of increasing playing strength
 - 16 Levels for fixed-time games — allows for blitz games and Speed Chess
 - 8 Teaching Levels
 - 2 Demonstration Levels
 - 1 Infinite Level
 - 1 Problem Solving Level
- Selectable Opening with more than 6000 moves
- User Programmable Library of more than 240 moves
- Very Strong Program
 - Estimated ELO rating of 2.100 points
- Problem Mode
 - Solves mate in up to 12 moves
 - Ability to find second selections and mates with knight and bishop
- Chess Clock — 2 built-in chess clocks keep playing time of both sides
- 4 Different Playing Styles
 - Normal
 - Attacking
 - Very Aggressive
 - Positional
- Take-Back feature
 - Allows up to 120 half-moves to be taken back
- Hint
 - When asked, gives hint of the currently assessed best move for the opponent
- Verify Position
 - Allows verification of position of all pieces remaining in the game, even while the computer is making an analysis
- Game Save
 - Save every move of current game, allowing player to replay the whole game later
- Mate Announcement
 - The computer shows the number of moves necessary to mate its opponent
- Draw Recognition
 - By stalemate, 3rd repetition, and the 50 move rule
- Resign Announcement
 - The computer offers to resign if in a losing position
- Multi-Move Mode
 - Allows players to play both sides while computer checks validity of moves
- Rejects Illegal Moves
- Battery Operated
 - Long battery life using 4 penlite batteries (not included)

JEU D'ÉCHECS À ORDINATEUR À 44 NIVEAUX DE DIFFICULTÉ

- 44 Niveaux de jeu, de forces différentes, c.a.d. !
 - 16 Niveaux améliorant la force de jeu à chaque niveau plus élevé
 - 16 Niveaux avec fixation des réponses dans le temps (Ex. BLITZ)
 - 8 Niveaux mode moniteur
 - 2 Niveaux de démonstration
 - 1 Niveau d'analyse
- Bibliothèque d'ouvertures de plus de 6000 positions
- 240 variantes d'ouvertures classiques programmables
- Annonce jusqu'au mats en 12 coups
- Pendule interne
- 4 Styles de jeux différents
 - NORMAL — ATTAQUANT — AGRESSIF — POSITIONNEL
- Possibilité de retour en arrière (max 120 demi-coups)
- Donne conseil sur les coups à jouer
- Donne la position en cours pendant l'analyse du computer
- Position pour garder la mémoire
- Annonce les mats
- Connaît la règle des 3 et 50 coups
- Le computer annonce gracieusement son échec lorsqu'il se trouve dans une situation perdue
- Un programme extrêmement performant
 - ELO-rating ca. 2100 P
- Jeu sur piles et transformateur

44 SPIELFLÄHIGKEITSTUFEN COMPUTER GESTEUERTER SCHACHSPIEL

- 44 Spielstufen
 - mit wachsender Spielstärke
 - 16 Stufen mit festgelegter Zeit — für Blitz- und Zeitschachspiele
 - 8 Trainingsstufen
 - 2 Demonstrationsprogramme
 - 1 Stufe mit unbegrenzter Überlebenszeit
 - 1 Problemlösungsstufe
- Wählbare Eröffnungen mit bis zu 6000 Eröffnungszügen
- Vom Benutzer programmierbare Spielabläufe mit bis zu 240 Zügen
- Sehr starkes Programm
- geschätzte ELO-Kapazität von 2100 Punkten
- Problemlösungsmodus
 - löst Matt-in-12-Zügen
 - findet zweite mattlösung und kann mit Springer und Läufer mattssetzen
- Schachuhr
 - 2 eingebaute Schachuhren überwachen die Spielzeiten
- 4 verschiedene Spielstile
 - normal
 - normal
 - sehr aggressiv
 - Positionsspiel
- nimmt bis zu 120 Halbzüge zurück
- zeigt den momentan besten Zug für den Gegner an
- Positionsüberprüfung
 - zeigt die Positionen aller Figuren an (selbst wenn der Computer eine Stellung analysiert)
- Speicherfunktion
 - speichert jeden Zug des momentanen Spieles, so daß später das ganze Spiel nachgeholt und analysiert werden kann
- Mattanzeige
 - zeigt an, wieviele Züge noch bis zum Matt des Gegners benötigt werden
 - erkennt Remis
 - bei Patt, dritter Zugwiederholung und nach der 50-Zug-Regel
- Aufgabangebot
 - wenn der Computer in einer aussichtslosen Situation ist, bietet er dem Gegner die Aufgabe an
- Mehrzugsfunktion
 - ermöglicht es zwei Gegnern, gegeneinander zu spielen, während der Computer die Richtigkeit der Züge überwacht
 - nimmt keine illegalen Züge an
- Batteriebetrieben
 - langes Batterieleben mit 4 Mignonzellen (nicht eingeschlossen)

44 SPELNIVEAUX COMPUTER SCHAAKSPEL

- 44 Verschiende speelsterkeniveau's waaronder:
 - 16 niveau's met oplopende speelsterkte
 - 16 niveau's met een vooraf ingestelde antwoordtijd
 - 8 instructieniveau's
 - 2 demonstratieniveau's
 - 1 analyse-niveau
 - 1 probleemniveau
- Boekopengingsbibliotheek met meer dan 6000 zetten
- 240 Programmeerbare opningsvarianten
- Lost matproblemen op tot mat in 12
- Ingebouwde schaak klok
- 4 Verschiende speelstijlen: — normaal, aanvullend, zeer agressief en positioneel
- Neemt desgewenst zetten terug (max 120 halve zetten)
- Geeft desgewenst advieszetten
- Geeft positieverificatie terwij de computer analyseert
- Memory-stand
- Kondigt mat aan
- Kent en herkent pat. de 3 en 50 zettenregel
- Computer kondigt ruiterlijk zijn verlies aan als hij zich in een verlies-positie bevindt
- Monitorstand
- Uitzonderlijk sterk programma
- Speelt langdurig op batterijen (ca. 100 uur)
- ELO-rating ca. 2100 punten

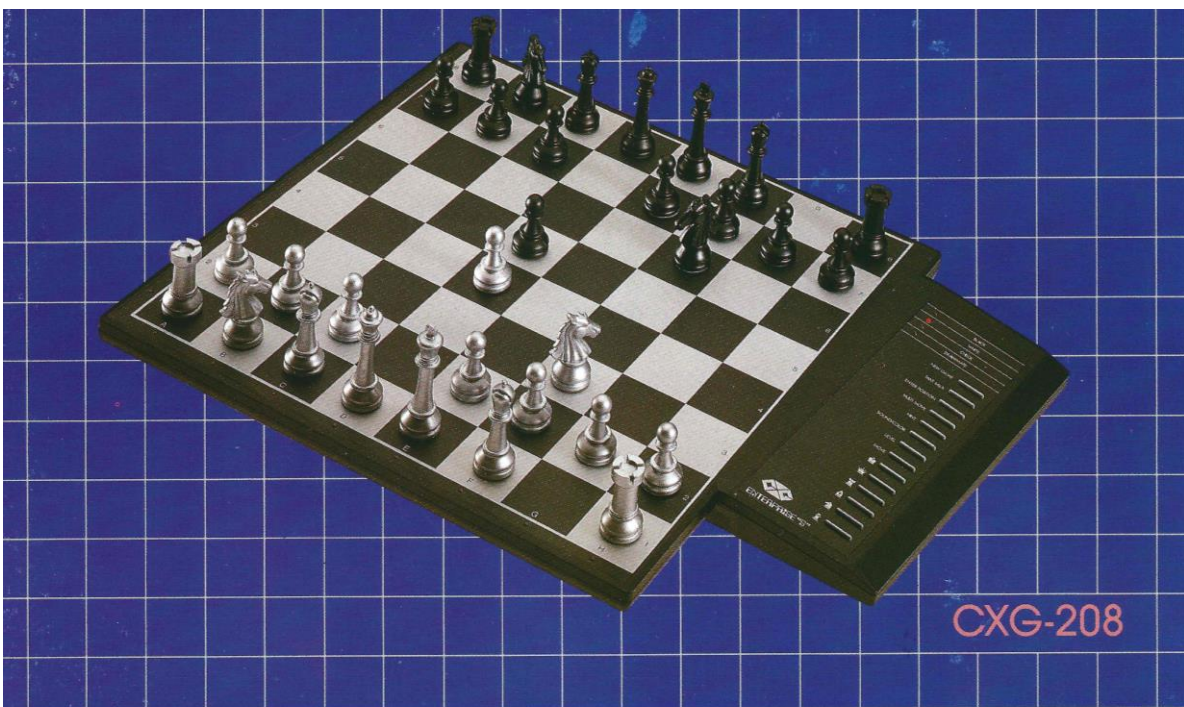
Datastyrft Elektronisk Schackspel.

- 44 nivåer på spelnivå
- 16 nivåer med ökande spelnivå
- 16 nivåer med fixerad spelid — tillåter blitzpartier och snabbchack
- 8 nivåer för inläring
- 2 demonstrationsnivåer
- 1 oändlig nivå
- 1 problemlösningssnivå
- Utvalda öppningar med mer än 6000 drag
- Programmerbart bibliotek av mer än 240 drag
- Mycket starkt program
 - uppskattad ELO gradering av mer än 2000 poäng
- Problemlösning
 - löser matt i upp till 12 drag
 - kunskap att finna andra dragval och matt med springare och löpare
- Schackklocka — 2 inbyggda schackklockor visar speliden för båda sidor
 - normal
 - attackerande
 - mycket aggressivt
 - positionsspel
- Tiltillbaka
 - tillåter upp till 120 halvdrag att tas tillbaka
- Råd
 - när datorn frågas, ger den råd på de drag den anser bäst för motståndaren
- Verifikation av positioner
 - tillåter verifikation av positioner av alla pjäser som återstår i spelet, även medan datorn analyserar ett problem
- Spelminne
 - bevarar varje drag i partiet, och tillåter spelaren att spela om hela partiet senare
- Mattansörsning
 - datorn visar antalet drag den behöver för att göra motståndaren matt
- Remisregler
 - genom "pat" 3:e repetition och 50 dragregeln
- Annonsering av uppgett parti
 - datorn erbjuder att ge upp om den är i förlorande ställning
- Tvångdrag
 - tillåter spelare att spela båda sidorna medan datorn kontrollerar att reglerna följs



CXG Super Crown — CXG 218 — Release: 1986

(Source: CXG Newcrest Technology Ltd. Hong Kong — 1987) (photo copyright © by <http://www.schaakcomputers.nl/>) (600 dpi)



CXG ENTERPRISE 'S'

16 LEVEL CHESS COMPUTER

- 16 Levels of playing strength can be selected to match the skill of any player, novice or advanced.
- Selectable book openings — approx. 300 positions.
- Position verification
- Take-back feature — allows up to 4 half-moves to be taken back.
- Hint — when asked, will give a hint for the opponent and show move currently assessed as best.
- 2-player mode — lets 2 players play while it checks legality of moves of both sides.
- Allows castling, en passant, pawn promotion.
- Rejects illegal moves.
- Set-up/Problem mode.
- 100 hours of battery life using 4 penlite batteries — with memory save feature.

ORDINATEUR JEU D'ECHECS A 16 NIVEAUX

- On peut selectionner 16 niveaux de difficulte, se mesurant ainsi a l'adresse de n'importe quel joueur, debutant ou avance.
- Selection de mouvements d'ouverture — environ 300 positions.
- Position de verification
- Un dispositif de marche arriere — permet de reprendre 4 demi-mouvements.
- Conseils pratiques — quand on le lui demande, est en mesure de suggere a l'adversaire des mouvements couramment estimes justes.
- Mode pour jouer a deux — Permet de jouer a deux pendant qu'il verifie les deux cotes a la fois pour voir si les regles sont bien suivies.
- Permet le roque, en passant et l'avancement du pion.
- Retuse tout mouvement non conforme a la regle.
- Mode organisation/problemes.
- Duree des piles: 100 heures avec 4 piles — Conservation de la memoire.

16 SPIELFLAHRIGKEITS — STUFEN COMPUTER — GESTEUERTER SCHACHSPIEL

- 16 Spiefahrigkeitsstufen können ausgewählt werden, um zur Geschicklichkeit jedes Spielers zu passen, egal ob Anfänger oder Fortgeschrittener.
- Auswahlbare Eröffnungen — ungefähr 300 Positionen.
- Überprüfung der Position
- Rücknahme — bis zu 4 Halb-Züge können zurückgenommen werden.
- Hinweis — wenn gefragt, wird der Computer einen Hinweis für seinen Gegner geben und ihm zeigen, welcher Zug augenblicklich für den besten gehalten wird.
- 2 Spieler — Zwei Spieler können spielen, während der Computer die Richtigkeit der Züge auf beiden Seiten kontrolliert.
- Durchführung von Rochieren, En passant Einnahmen, Promotion des Bauern.
- Verweigert falsche Züge.
- Aufstellen/Problemlösungen.
- 100 Stunden Batterieleben bei Gebrauch von 4 Taschenlampenbatterien — mit Speicher Ausstattung.

16 SPELNIVEAU'S COMPUTER SCHAAKSPEL

- Keuze uit 16 spelniveau's, geschikt voor elke speler, van beginner tot professionele speler
- Voorgeprogrammeerde standaard openingen — ongeveer 300 posities.
- Positie verificatie
- Terugzet-mogelijkheid — tot 4 zetten kunnen worden teruggezet
- Aanwijzing — indien gevraagd, duidt de computer de beste volgende zet voor de speler aan
- Kan met twee spelers worden gespeeld — de computer controleert de legaliteit van de zetten van beide spelers
- En passant rokade plus pion-promotie
- Weigert illegale zetten
- Accepteert probleem-stellingen
- 100 uur spelplezier bij gebruik van 4 penlight alkaline batterijen — met geheugenopslag



CXG Enterprise S — CXG 208 — Release: 1984

(Source: CXG Newcrest Technology Ltd. Hong Kong — 1987) (photo copyright © by <http://www.schaakcomputers.nl/>) (600 dpi)



CXG-202

CXG PORTACHESS

16 LEVEL PORTABLE CHESS COMPUTER

- Sensory playing board
- 16 levels of difficulty
- Fully Portable, using 4 penlite alkaline batteries (not included)—up to 500 hours battery life. — with memory save feature
- The computer can play black or white
- Pawn promotion
- En-passant captures
- Castling
- Changing side in middle of game
- Audible indication of moves by TONE (Which can be turned off)
- Computer plays many standard openings.

ORDINATEUR JEU D'ECHECS PORTATIF A 16 NIVEAUX DE DIFFICULTE

- Echiquier senseur
- 16 niveaux de difficulté
- Entièrement portatif, marchant sur quatre piles de lampe de poche alcalines d'une durée pouvant atteindre 500 heures (non incluses). — Conservation de la mémoire
- L'ordinateur peut jouer les blancs ou les noirs
- Promotion des pions, Capture en-passant Roque
- Changement de cote en cours de partie
- Indication audible des coups par TONALITE (qui peut être éteinte).
- L'ordinateur joue de nombreuses ouvertures standard

TRAGBARER SCHACH- COMPUTER MIT 16 SCHWIERIGKEITSGRADEN

- Sensitives Spielbrett
- 16 Schwierigkeitsstufen
- Tragbar, betrieben mit 4 Penlite Alkalin Batterien (nicht inbegriffen). Batteriedauer bis zu 500 Stunden.
- Taschenlampenbatterien — mit Speicher Ausstattung
- Der Computer kann Schwarz oder Weiss spielen
- Umwandlung des Bauern
- En-passant Einnahmen
- Rochieren
- Seitenwechsel während des Spieles
- Hörbare Angabe von Zügen durch Klangeffekte (Klangeffekte können abgestellt werden)
- Computer spielt viele Standardseröffnungen

DRAAGBARE SCHAAK COMPUTER MET 16 NIVEAUS

- Sensory bord.
- 16 Verschillende speelsterkteniveau's.
- Speelt ± 500 uur op 4 alkaline penlight batterijen (niet bijgeleverd).
- — met geheugenopslag.
- Computer speelt de meest bekende boekopeningen.
- Rocheert, slaat en-passant en promptveert.
- Speelt met zwart en wit.
- Positieverificatie.
- Neemt desgewenst zetten terug.
- Audio feed-back (kan uitgeschakeld worden).
- Tijdens het spel kan van kleur worden gewisseld.
- Draagtas (accessoire).



CXG Portachess – CXG 202 – Release: 1983

(Source: CXG Newcrest Technology Ltd. Hong Kong – 1987) (photo copyright © by <http://www.schaakcomputers.nl/>) (600 dpi)

44 LEVELS!

Auto Response Playing Board
Echiquier A Reponse Automatique
Spielprogramm mit automatischer Erwidern
Speelprogramm met automatische reactie



2 LCD CHESS CLOCKS

CXG3008

CHESS 3008

44 LEVEL CHESS COMPUTER

- 44 Levels of playing capability
- 16 Levels of increasing playing strength
- 16 Levels for fixed-time game — allows for blitz games and Speed Chess.
- 8 Teaching Levels
- 2 Demonstration Levels
- 1 Infinite Level
- 1 Problem Solving Level
- Selectable Opening with more than 6,000 moves
- User Programmable Library of more than 240 moves
- Very Strong Program
- Estimated ELO rating of 2,100 points
- Problem Mode
- Solves mate in up to 12 moves
- Ability to find second selections and mates with knight and bishop
- Chess Clock — 2 built-in chess clocks keep playing time of both sides (LCD Digital readout)
- 4 Different Playing Styles
- Normal
- Attacking
- Very Aggressive
- Positional
- Take-Back feature
- Allows up to 120 half-moves to be taken back
- Hint
- When asked, gives hint of the currently assessed best move for the opponent
- Verify Position
- Allows verification of position of all pieces remaining in the game, even while the computer is making an analysis
- Game Save
- Save every move of current game, allowing player to replay the whole game later
- Mate Announcement
- The computer shows the number of moves necessary to mate its opponent
- Draw Recognition
- By stalemate, 3rd repetition, and the 50 move rule
- Resign Announcement
- The computer offers to resign if in a losing position
- Multi-Move Mode
- Allows players to play both sides while computer checks validity of moves
- Projects Illegal Moves
- Battery Operated
- Long battery life using 4 penlite batteries (not included)
- Replay Feature — Allows complete game to be replayed

JEU D'ÉCHECS À ORDINATEUR À 44 NIVEAUX DE DIFFICULTÉ

- 44 Niveaux de jeu, de forces différentes, c.a.d.1
- 16 niveaux améliorant la force de jeu à chaque niveau plus élevé
- 16 niveaux avec fixation des réponses dans le temps (Ex. BLITZ)
- 8 niveaux mode moniteur
- 2 niveaux de démonstration
- 1 niveau d'analyse
- Bibliothèques d'ouvertures de plus de 6000 positions
- 240 variantes d'ouvertures classiques programmables
- Annonce jusqu'au mats en 12 coups
- Pendule interne (Lecture Digital LCD)
- 4 Styles de jeu différents
- NORMAL — ATTAQUANT — AGRESSIF — POSITIONNEL
- Possibilité de retour en arrière (max. 120 demi-coups)
- Donne conseil sur les coups à jouer
- Donne la position en cours pendant l'analyse du computer
- Position pour garder la mémoire
- Annonce les mats
- Connaît la règle des 3 et 50 coups
- Le computer annonce gracieusement son échec lorsqu'il se trouve dans une situation perdante
- Un programme extrêmement performant
- Elo-rating ca. 2100 P
- Joue sur piles et transformateur
- Position rejouer — permet de rejouer complètement la partie

SCHACHCOMPUTER MIT 44 SPIELSTUFEN

- 44 Spielstufen
- 16 Stufen mit wachsender Spielstärke
- 16 Stufen mit festgelegter Zeit — für Blitz- und Zeltschachspiele
- 8 Trainingsstufen
- 2 Demonstrationsprogramme
- 1 Stufe mit unbegrenzter Denkzeit
- 1 Problemlösungsstufe
- Eröffnungen mit bis zu 6000 Eröffnungszügen
- Vom Benutzer programmierbare Spielabläufe mit bis zu 240 Zügen
- Sehr starkes Programm
- geschätzte ELO-Kapazität von 2100 Punkten
- Problemlösungsmodus
- löst Matt-in-12-Zügen
- findet zweite Mattlösung und kann mit Springer- und Läufer mattsetzen
- Schachuhr
- 2 eingebaute Schachuhren überwachen die Spielzeiten (LCD Digital — Uhr)
- 4 verschiedene Spielstile
- normal
- offensiv
- sehr aggressiv
- Positionsspiel
- nimmt bis zu 120 Halbzüge zurück
- zeigt den momentan besten Zug für den Gegner an
- Positionsbewertung
- zeigt die Positionen aller Figuren an (selbst wenn der Computer eine Stellung analysiert)
- Speicherefunktion
- speichert jeden Zug des momentanen Spieles, so daß später das ganze Spiel nachgeprüft und analysiert werden kann
- Mattanzeige
- zeigt an, wieviele Züge noch bis zum Matt des Gegners benötigt werden
- erkennt Remis
- bei Patt, dritter Zugwiederholung und nach der 50-Zug-Regel
- Aufgabengedot
- wenn der Computer in einer aussichtslosen Situation ist, bietet er dem Gegner die Aufgabe an
- Mehrzweckfunktion
- ermöglicht es zwei Gegnern, gegeneinander zu spielen, während der Computer die Richtigkeit der Züge überwacht
- nimmt keine illegalen Züge an
- Batteriebetrieb
- langes Batterieleben mit 4 Mignonzellen (nicht eingeschlossen)
- Adapteranschluß
- Bibliothek speichert ein ganzes Spiel, jederzeit wieder abrufbar

44 SPELNIVEAUX'S COMPUTER SCHAAKSPEL

- 44 Verschillende speelsterkeniveaux's waaronder:
- 16 niveau's met oplopende speelsterke
- 16 niveau's met een vooraf ingestelde antwoordtijd
- 8 instructieniveaux's
- 2 demonstratieniveaux's
- 1 analyse-niveau
- 1 probleemniveau
- Boekopeningsbibliotheek met méér dan 6000 zetten
- 240 Programmeerbare openingsvarianten
- Lost matproblemen op tot mat in 12
- Ingebouwde schaakklok (LCD Digitale afdaling)
- 4 Verschillende speelstijlen: — normaal, aanvallend, zeer agressief en positioneel
- Neemt desgewenst zetten terug (max. 120 halve zetten)
- Geeft desgewenst advieszetten
- Geeft positieveindicatie terwijl de computer analyseert
- Memory-stand
- Kondigt mat aan
- Kent en herkent pat, de 3 en 50 zettenregel
- Computer kondigt ruiterlijk zijn verlies aan als hij zich in een verliespositie bevindt
- Monitorstand
- Utzonderlijk sterk programma
- Speelt langdurig op batterijen (ca. 100 uur)
- ELO-rating ca. 2100 punten
- Overspeelstand — Staat toe om het gehele spel opnieuw te spelen

Datastyrt Elektronisk Schackspel.

- 44 nivåer på spelstyrka
- 16 nivåer med ökande spelstyrka
- 16 nivåer med tvärsid speltid — stiller blitzpartier och snabbchack
- 8 nivåer för inlärning
- 2 demonstrationsnivåer
- 1 oändlig nivå
- 1 problemlösingsnivå
- Urvalda öppningar med mer än 6000 drag
- Programmerbart bibliotek av mer än 240 drag
- Mycket starkt program
- uppskattat ELO-gradering av mer än 2,000 poäng
- Problemnivå
- löser matt i upp till 12 drag
- kunskap att finna andra dragval och matt med springare och löpare
- Schackklocka — 2 inbyggda schackklockor visar speltiden för båda sidor (LCD Digitalaförster)
- 4 olika spelstilar
- normalt
- attackerande
- mycket aggressiv
- positionsspel
- Ta-illbaka
- tillåter upp till 120 halvdrag att tas tillbaka
- Råd
- när datorn frågar, ger den råd på det drag den anser bäst för motståndaren
- Verifikation av positioner
- tillåter verifikation av positioner av alla pjäser som återstår i spelet, även medan datorn analyserar ett problem
- Spelminne
- bevarar varje drag i partiet, och tillåter spelaren att spela om hela partiet senare
- Mattannonsering
- datorn visar antalet drag den behöver för att göra motståndaren matt
- Remisregler
- genom "pat", 3:e repetition och 50 dragregeln
- Annonsering av uppgett parti
- datorn erbjuder att ge upp om den är i förlorande ställning
- Tvåsidsdrag
- tillåter spelare att spela båda sidorna medan datorn kontrollerar att reglerna följs
- Omspeltillstånd — Möjliggör att helt parti spelas om

newcrest TECHNOLOGY LTD.

15/F & 16/F, Lea Hin Ind. Bldg., 41-43 Wong Chuk Hang Road, Hong Kong.
Tel: 5-538194 Telex 85726 NCRST HX Fax No: 852-5-8730148



Chess 3008 – CXG 3008 – Release: 1987

(Source: CXG Newcrest Technology Ltd. Hong Kong – 1987) (photo copyright © by <http://www.schaakcomputers.nl/>) (600 dpi)



CXG 228

CROWN

16 LEVEL CHESS COMPUTER

- 16 Levels of playing strength can be selected to match the skill of any player, novice or advanced.
- Selectable book openings – approx. 300 positions.
- Position verification
- Take-back feature – allows up to 4 half-moves to be taken back.
- Hint – when asked, will give a hint for the opponent and show move currently assessed as best.
- 2-player mode – lets 2 players play while it checks legality of moves of both sides.
- Allows castling, en passant, pawn promotion.
- Rejects illegal moves.
- Set-up/Problem mode.
- 100 hours of battery life using 4 penlite batteries – with memory save feature.

ORDINATEUR JEU D'ECHECS A 16 NIVEAUX DE DIFFICULTÉ

- On peut selectionner 16 niveaux de difficulte, se mesurant ainsi a l'adresse de n'importe quel joueur, debutant ou avance.
- Selection de mouvements d'ouverture – environ 300 positions.
- Position de verification
- Un dispositif de marche arriere – permet de reprendre 4 demi-mouvements.
- Conseils pratiques – quand on le lui demande, est en mesure de suggere a l'adversaire des mouvements couramment estimes justes.
- Mode pour jouer a deux – Permet de jouer à deux pendant qu'il verifie les deux cotes a la fois pour voir si les regles sont bien suivies.
- Permet le roque, en passant et l'avancement du pion.
- Retuse tout mouvement non conforme a la regle.
- Mode organisation/problemes.
- Duree des piles: 100 heures avec 4 piles – Conservation de la memoire.

SCHACH-COMPUTER MIT 16 SCHWIERIGKEITSGRADEN

- 16 Spiefahigkeitsstufen konnen ausgewählt werden, um zur Geschicklichkeit jedes Spielers zu passen, egal ob Anfänger oder Fortgeschrittener.
- Auswahlbare Eröffnungen – ungefähr 300 Positionen.
- Überprüfung der Position
- Rücknahme – bis zu 4 Halb-Züge können zurückgenommen werden.
- Hinweis – wenn gefragt, wird der Computer einen Hinweis für seinen Gegner geben und ihm zeigen, welcher Zug augenblicklich für den besten gehalten wird.
- 2 Spieler – Zwei Spieler können spielen, während der Computer die Richtigkeit der Züge auf beiden Seiten kontrolliert.
- Durchführung von Rochieren, En passant Einnahmen, Promotion des Bauern.
- Verweigert falsche Züge.
- Aufstellen/Problemlösungen.
- 100 Stunden Batterieleben bei Gebrauch von 4 Taschenlampenbatterien – mit Speicher Ausstattung.

SCHAAK COMPUTER MET 16 NIVEAUS

- Keuze uit 16 spelniveau's, geschikt voor elke speler, van beginner tot professionele speler
- Voorgeprogrammeerde standaard openingen – ongeveer 300 posities.
- Positie verificatie
- Terugzet-mogelijkheid – tot 4 zetten kunnen worden teruggezet
- Aanwijzing – indien gevraagd, duidt de computer de beste volgende zet voor de speler aan
- Kan met twee spelers worden gespeeld – de computer controleert de legaliteit van de zetten van beide spelers
- En passant rokade plus pion-promotie
- Weigert illegale zetten
- Accepteert probleem-stellingen
- 100 uur spelplezier bij gebruik van 4 penlight alkaline batterijen – met geheugenopslag



CXG Crown – CXG 228 – Release: 1985

(Source: CXG Newcrest Technology Ltd. Hong Kong – 1987) (photo copyright © by <http://www.schaakcomputers.nl/>) (600 dpi)



CXG-2001



CXG Chess 2001 – CXG 2001 – Release: December 1983

(Source: CXG Newcrest Technology Ltd. Hong Kong – 1987) (photo copyright © by <http://www.schaakcomputers.nl/>) (600 dpi)

CXG CHESS 2001

CHAMPIONSHIP QUALITY
12 LEVEL CHESS
COMPUTER

ORDINATEUR JEU
D'ECHECS DENIVEAU
COMPETITION DEGRÉS DE
DIFFICULTÉ

MEISTERSCHAFTS-SCHACH-
COMPUTER MIT 12
SCHWIERIGKEITSGRADEN

KAMPIOENSCHAP
KWALITEIT SCHAAK
COMPUTER MET 12
NIVEAUS

Auto Respons Playing Board.

Echiquier A Reponse
Automatique

Spielprogramm mit automatischer
Erwiderung.

Speelprogramma met
automatische reactie.

- 12 Levels of playing strength can be selected to match the skill of any player, novice or advanced. — 1 user adaptable level (speeds up when user plays quickly, shows down when user plays slowly).
- Championship program strength.
- Selectable book openings — approx. 3,000 positions.
- Change levels at any time.
- Position verification — computer memory recall.
- Take-back feature — allows up to 80 half-moves to be taken back.
- Step forward features — allows moves taken back to be stepped through.
- Hint — when asked, will give a hint for the opponent and show move currently assessed as best.
- 2-player mode — lets 2 players play while it checks legality of moves of both sides.
- Allows castling, en passant, pawn promotion.
- Rejects illegal moves.
- Set-up/Problem mode.
- Has Integral Storage Drawer for Chess Pieces.
- Adapter included

- 12 niveaux de difficulté pouvant adapter aussi bien à un joueur débutant qu'à un joueur confirmé. — Le niveau s'adapte au joueur, en respectant son propre temps de réflexion.
- Force correspondant à un programme de championnat.
- Sélection des ouvertures: environ 3,000 positions.
- Changement de niveau aussi souvent que souhaité.
- Vérification de la position — rappel de la mémoire.
- Retour en arrière: possibilité de revoir une partie jusqu'à 80 demi-coups en arrière.
- Arrêt de réflexion et touche conseil
- Peut arbitrer le jeu de 2 adversaires
- Pratique le roque, la prise en passant, la promotion et la sous-promotion.
- Rejet automatique des coups illégaux.
- Livré avec pièces, adaptateur de secteur, manuel d'instruction en français et bon de garantie.
- Pourvu d'un tiroir de rangement pour les pions.

- 12 Spielfähigkeitsstufen können ausgewählt werden, um zur Geschicklichkeit jedes Spielers zu passen, egal ob Anfänger oder Fortgeschrittener.
- — 1 anpassungsfähige Stufe (spielt schnell, wenn der Spieler schnell spielt, spielt langsam, wenn der Spieler langsam spielt.
- Weltmeisterschaftsfähigkeit.
- Auswählbare Eröffnungen — ungefähr 3,000 Positionen.
- Wechsel der Spielfähigkeitsstufe zu jeder Zeit.
- Überprüfung der Position — Computer-Gedächtnis.
- Rücknahme — bis zu 80 Halbzüge können zurückgenommen werden.
- Vorwärtsspielen — zurückgenommene Züge können wieder gespielt werden.
- Hinweis — wenn gefragt, wird der Computer einen Hinweis für seinen Gegner geben und ihm zeigen, welcher Zug augenblicklich für den besten gehalten wird.
- 2 Spieler — Zwei Spieler können spielen, während der Computer die Richtigkeit der Züge auf beiden Seiten kontrolliert.
- Durchführung von Rochieren, En passant Einnahmen, Promotion des Bauern.
- Verweigert falsche Züge.
- Aufstellen/Problemlösungen.
- Vorgesehen mit eingebautem Fach für die Aufbewahrung von den Schachfiguren.
- Einschließ Adapter.

- Keuze uit 12 verschillende speelsterktheniveaus.
- Voorzien van speciale speelstand waarop de computer zich aanpast aan de speelsnelheid van de speler.
- Met recht een toernooiwinnaar!
- Boekopeningsbibliotheek van ±3000 zettenkunnen vooraf worden geselecteerd.
- Op elk gewenst moment kan van niveau worden gewisseld.
- Positieverificatie.
- Mogelijkheid tot het terugnemen van zetten (max.80 halve zetten).
- Mogelijkheid tot het analyseren van stellingen en partijen, waarbij zowel vooruit als teruggespeeld kan worden.
- Geeft desgewenst advieszettingen toont welke zet hij overweegt te doen.
- Monitorstnad voor 2 spelers waarbij de computer als scheidsrechter optreedt.
- Slaat en-passant, rocheert en promoveert.
- Weigert onreglementaire zetten.
- Lost schaakproblemen op. Opberglade voor de schaakstukken.
- Inclusief transformator 220V.



CXG Chess 2001 – CXG 2001 – Release: December 1983

(Source: CXG Newcrest Technology Ltd. Hong Kong – 1987) (photo copyright © by <http://www.schaakcomputers.nl/>) (600 dpi)

44 LEVEL



CXG 211

ADVANCED STAR CHESS

44 LEVEL CHESS COMPUTER

- 44 Levels of playing capability
 - 16 Levels of increasing playing strength
 - 16 Levels for fixed-time games — allows for blitz games and Speed Chess.
 - 8 Teaching Levels
 - 2 Demonstration Levels
 - 1 Infinite Level
 - 1 Problem Solving Level
- Selectable Opening Library with more than 6000 moves
- User Programmable Library of more than 240 moves
- Very Strong Program
 - Estimated ELO rating of 2,100 points
- Problem Mode
 - Solves mate in up to 12 moves
 - Ability to find second selections and mates with knight and bishop
- Chess Clock — 2 built-in chess clocks keep playing time of both sides
- 4 Different Playing Styles
 - Normal
 - Attacking
 - Very Aggressive
 - Positional
- Take-Back feature
 - Allows up to 120 half-moves to be taken back
- Hint
 - When asked, gives hint of the currently assessed best move for the opponent
- Verify Position
 - Allows verification of position of all pieces remaining in the game, even while the computer is making an analysis
- Game Save
 - Save every move of current game, allowing player to replay the whole game later
- Mate Announcement
 - The computer shows the number of moves necessary to mate its opponent
- Draw Recognition
 - By stalemate, 3rd repetition, and the 50 move rule
- Resign Announcement
 - The computer offers to resign if in a losing position
- Multi-Move Mode
 - Allows players to play both sides while computer checks validity of moves
- Rejects Illegal Moves
- Battery Operated
 - Long battery life using one 9V Battery (not included)

JEU D'ÉCHECS À ORDINATEUR À 44 NIVEAUX DE DIFFICULTÉ

- 44 Niveaux de jeu, de forces différentes, c.a.d. !
 - 16 niveaux améliorant la force de jeu à chaque niveau plus élevé
 - 16 niveaux avec fixation des réponses dans le temps (Ex. BLITZ...)
 - 8 niveaux mode moniteur
 - 2 niveaux de démonstration
 - 1 niveau d'analyse
- Bibliothèques d'ouvertures de plus de 6000 positions
- 240 variantes d'ouvertures classiques programmables
- Annonce jusqu'au mats en 12 coups
- Pendule interne
- 4 Styles de jeu différents: — NORMAL — ATTAQUANT — AGRESSIF — POSITIONNEL
- Possibilité de retour en arrière (max. 120 demi-coups)
- Donne conseil sur les coups à jouer
- Donne la position en cours pendant l'analyse du computer
- Position pour garder la mémoire
- Annonce les mats
- Connait la règle des 3 et 50 coups
- Le computer annonce gracieusement son échec lorsqu'il se trouve dans une situation perdue
- Un programme extrêmement performant
- Elo-rating ca. 2100 P
- Joue sur piles et transformateur

44 SPIELFLÄHIGKEITSTUFEN COMPUTER GESTEUERTER SCHACHSPIEL

- 44 Spielstufen
 - 16 Stufen mit wachsender Spielstärke
 - 16 Stufen mit festgelegter Zeit — für Blitz- und Zeitschachspiele
 - 8 Trainingsstufen
 - 2 Demonstrationsprogramme
 - 1 Stufe mit unbegrenzter Überlegzeit
 - 1 Problemlösungsstufe
- Wählbare Eröffnungen mit bis zu 6000 Eröffnungszügen
- Vom Benutzer programmierbare Spielabläufe mit bis zu 240 Zügen
- Sehr starkes Programm
 - geschätzte ELO-Kapazität von 2100 Punkten
- Problemlösungsmodus
 - löst Matt-in-12-Zügen
 - findet zweite mattlösung und kann mit Springer und Läufer mattsetzen
- Schachuhr
 - 2 eingebaute Schachuhren überwachen die Spielzeiten
- 4 verschiedene Spielstile
 - normal
 - offensiv
 - sehr aggressiv
 - Positionsspiel
- Positionsbewertung
 - nimmt bis zu 120 Halbzüge zurück
 - zeigt den momentan besten Zug für den Gegner an
- Positionsanalyse
 - zeigt die Positionen aller Figuren an (selbst wenn der Computer eine Stellung analysiert)
- Speicherfunktion
 - speichert jeden Zug des momentanen Spielers, so daß später das ganze Spiel nachgeholt und analysiert werden kann
- Mattanzeige
 - zeigt an, wieviele Züge noch bis zum Matt des Gegners benötigt werden
- 3er-Patt, dritter Zugwiederholung und nach der 50-Zug-Regel
- Aufgabeanzeige
 - wenn der Computer in einer aussichtslosen Situation ist, bietet er dem Gegner die Aufgabe an
- Mehrzugsfunktion
 - ermöglicht es zwei Gegnern, gegeneinander zu spielen, während der Computer die Richtigkeit der Züge überwacht
- Nimmt keine illegalen Züge an
- Batteriebetrieben
 - langes Batterieleben mit einer 9 volt Batterie (nicht eingeschlossen)

44 SPELNIVEAUS COMPUTER SCHACHSPEL

- 44 Verschiedene spielstärken/niveaus waaronder:
 - 16 niveaus met oplopende spelsterkte
 - 16 niveaus met een vooraf ingestelde antwoorttijd
 - 8 instructieniveaus
 - 2 demonstratieniveaus
 - 1 analyse-niveau
 - 1 probleemniveau
- Boekopengingsbibliotheek met meer dan 6000 zetten
- 240 Programmeerbare openingsvarianten
- Lost matproblemen op tot mat in 12
- Ingebouwde schaakklok
- 4 Verschiedene speelstijlen: — normaal, aanvullend, zeer agressief en positioneel
- Neemt desgewenst zetten terug (max. 120 halve zetten)
- Geeft desgewenst advieszetten
- Geeft positieve/verificatie terwij de computer analyseert
- Memory-stand
- Kondigt mat aan
- Kent en herkent pat, de 3 en 50 zettenregel
- Computer kondigt ruiterlijk zijn verlies aan als hij zich in een verlies-positie bevindt
- Monitorstand
- Uitzonderlijk sterk programma
- Speelt langdurig op batterijen (ca. 100 uur)
- ELO-rating ca. 2100 punten

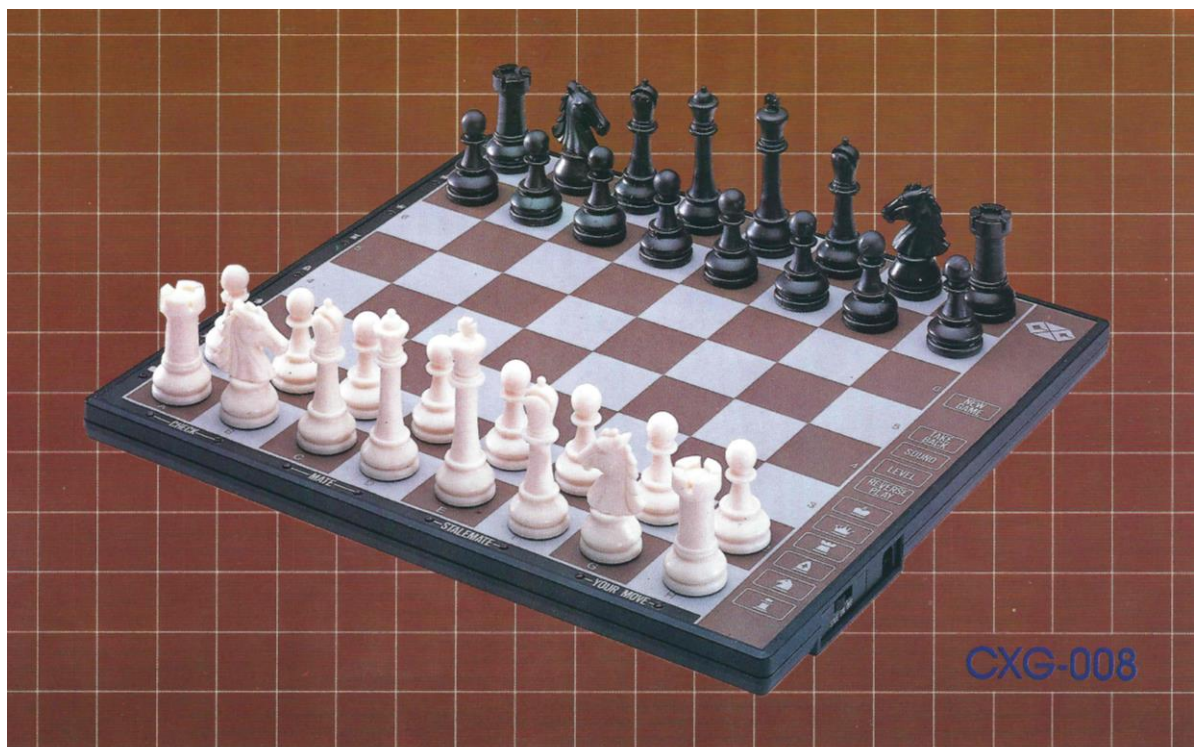
Datastyrt Elektronisk Schackspel.

- 44 nivåer på spelstyrka
 - 16 nivåer med ökande spelstyrka
 - 16 nivåer med fastad speltid — tillåter blitzpartier och snabbchack
 - 8 nivåer för inlärning
 - 2 demonstrationsnivåer
 - 1 öändlig nivå
 - 1 problemlösingsnivå
- Uthålls öppningar med mer än 6000 drag
- Programmerbart bibliotek av mer än 240 drag
- Mycket starkt program
 - uppskattad ELO gradering av mer än 2000 poäng
- Problemlösning
 - löser matt i upp till 12 drag
 - kunskap att finna andra dragval och matt med springare och löpare
- Schackklocka — 2 inbyggda schackklockor visar speltiden för båda sidor
- 4 olika spelstilar
 - normalt
 - attackerande
 - mycket aggressiv
 - positionsspel
- Ta-tilbaka
- Råd
 - tillåter upp till 120 halvdrag att tas tillbaka
 - när datorn frågas, ger den råd på det drag den anser bäst för motståndaren
- Verifikation av positioner
 - tillåter verifikation av positioner av alla pjäser som återstår i spelet, även medan datorn analyserar ett problem
- Spelminne
 - bevarar varje drag i partiet, och tillåter spelaren att spela om hela partiet senare
- Mattannonsering
 - datorn visar antalet drag den behöver för att göra motståndaren matt
- Remisregler
 - genom "patt", 3:e repetition och 50 dragregeln
- Annonsering av uppgett parti
 - datorn erbjuder att ge upp om den är i förlorande ställning
- Tvålagsdrag
 - tillåter spelare att spela båda sidorna medan datorn kontrollerar att reglerna följs



CXG Advanced Star Chess – CXG 211 – Release: 1985

(Source: CXG Newcrest Technology Ltd. Hong Kong – 1987) (photo copyright © by <http://www.schaakcomputers.nl/>) (600 dpi)



CXG COMPUTACHESS III

16 LEVEL CHESS COMPUTER

- Up to 16 levels of difficulty
- 500 hours of battery life using 4 penlite batteries (not included) — with memory save feature
- Computer plays many standard openings
- Castling, en passant, pawn promotion
- Play black or white
- Verify position
- Takeback moves
- Audible indication of moves by TONE (which can be turned off)
- Changing side in middle of game
- Plus many more challenging features

ORDINATEUR JEU D'ECHECS A 16 NIVEAUX DE DIFFICULTÉ

- Jusqu'à 16 degrés de difficulté
- Durée des piles: 500 heures avec 4 piles (non-incluses) — Conservation de la memoire
- L'ordinateur joue de nombreuses ouvertures standard
- Roque, capture en passant, échange des pions
- Possibilités de déjouer
- Vérification de la position
- Joue noir ou blanc
- Indication audible des coups par TONALITE (qui peut être etainte).
- Changement de côté en cours de partie
- Plus beaucoup d'autres fonctions

SCHACH-COMPUTER MIT 16 SCHWIERIGKEITSGRADEN

- Bis zu 16 Schwierigkeitsgrade
- 500 Stunden Batterieleben bei Gebrauch, von 4 (nicht inbegriffen) Taschenlampenbatterien — mit Speicher Ausstattung
- Der Computer enthält eine Zahl geläufiger Schacheröffnungen
- Rochade, en passant, Bauernumwandlung
- Sie können schwarz oder weiss spielen
- Stellungskontrolle
- Rücknahme von Zügen
- Hörbare Angabe von Zügen durch Klangeffekte (Klangeffekte können abgestellt werden)
- Seitenwechsel während des Spieles
- Sowie viele andere interessante Ausstattungsmerkmale

SCHAAK COMPUTER MET 16 NIVEAUS

- 16 Verschillend speelsterk-niveaus
- Speelt 500 uur op 4 alkaline penlight batterijen (niet bijgeleverd). — met geheugenopslag.
- Computer speelt de meest bekende boekopeningen.
- Rocheert, Slaat en-passant en promoveert.
- Speelt met zwart en wit.
- Positieverificatie.
- Neemt desgewenst zetten terug.
- Audio feed-back (kan uitgeschakeld worden).
- Tijdens het spel kan van kleur wroden gewisseld.



CXG Computachess III – CXG 008 - Release: 1985

(Source: CXG Newerest Technology Ltd. Hong Kong – 1987) (photo copyright © by <http://www.schaakcomputers.nl/>) (600 dpi)



68000-50,8 MHz

Adventures

SPHINX 50/SPHINX 40

CHESS COMPUTER

- Program thinks like a grandmaster, using a highly selective search algorithm.
- Maximum analysis depth in tournament time is 21 ply.
- Has specific endgame knowledge.
- By using the "What If" key, the computer can be challenged to display why it is playing a particular move. It can show the alternative moves and why they were rejected.
- Displays position evaluation.
- Opening book is approximately 19529 moves.
- Number of variations in the opening book is 1963 lines.
- Can play in 9 different styles, from very aggressive to very passive.
- Has ability to step back and forward as far as one wished.
- Infinite playing levels.
- Suitable for blitz play.
- Has chess clocks for each player.
- Can solve chess problems up to mate in 11.
- Has position set-up, position verify and hint features. Follows all chess rules including 3-fold repetition and 50 move rule.
- Memory 192 K.
- Processor 68,000.

ORDINATEUR JEU D'CHECS

- Le programme sélectionne différents types d'algorithmes permettant une adaptation parfaite suivant chaque phase de jeu.
- Profondeur d'analyse de 21 demi-coups (niveau tournoi).
- Connait les fins de parties classiques.
- La touche "What if" permet d'observer la "réflexion" de l'ordinateur, ses choix ainsi que ses décisions préférentielles.
- Affichage de l'évaluation de la position.
- Bibliothèque d'ouvertures d'environ 19529 coups.
- Nombre de variantes: 1963 lignes.
- Joue 9 styles de jeu différents; de l'offensive à outrance à la défense la plus passive.
- Retour en arrière jusqu'en début de partie.
- Infinité de niveaux de jeu.
- Spécialement adapté pour jouer en Blitz
- 2 horloges incorporées.
- Peut résoudre les problèmes de mat en 11 coups.
- Mode problème et Vérification de la position. Nuls et Pats, l'ordinateur indique que la partie est nulle de 3 façons différentes:
 - Pat
 - Nul par application de la règle des 50 coups
 - Le coup du joueur, ou de l'ordinateur ou la position est répétée pour la 3ème fois.
- Capacité de la mémoire: 192K
- Microprocesseur 68000

SCHACH-COMPUTER

- Das Programm arbeitet so, wie ein Großmeister denkt — es benutzt einen selektiven Suchalgorithmus.
- Die größte Suchtiefe in Turniereinstellung beträgt 21 Halbzüge.
- Das Programm arbeitet mit speziellen Endspielstrategien.
- Wenn man die Funktionstaste "What if" drückt, begründet der Computer, warum er einen speziellen Zug gemacht hat. Gleichzeitig zeigt er die Alternativen zu dem gemachten Zug an und warum sie verworfen wurden.
- Der Computer hat eine Anzeige für die Stellungsbewertung.
- Die Eröffnungsbibliothek hat einen Umfang von 19529 Zügen.
- Innerhalb der Eröffnung gibt es 1963 Varianten.
- Der Computer kann in 9 verschiedenen Stilen arbeiten — von sehr aggressiv bis sehr passiv.
- Die Zuzahl bei der Rücknahme und der Vorausschau ist unbegrenzt.
- Es gibt Spielstufen mit zeitlich unbegrenzter Suchtiefe.
- Der Computer ist auch für Blitzschachpartien geeignet.
- Für jeden der Spieler ist eine Schachuhr vorhanden.
- Der Computer löst Schachprobleme bis Matt-in-Il.
- Es sind Möglichkeiten für das Erstellen einer Position, Positionsüberprüfung und Zugvorschlag vorhanden. Der Computer hält sich an alle Schachregeln, auch an die Fünzig-Zug-Regel und die Regel für dreifache Zugwiederholung.
- Die Speicherkapazität beträgt 192 K.
- Der Computer ist mit einem 68.000er Prozessor ausgerüstet.

SCHAAK COMPUTER

- Programma denkt als een meester, maakt gebruik van zeer selectieve zoekmethodes.
- Maximum rekendiepte op toernooiniveau is 21 ply.
- Beschikt over specifieke eindspel kennis.
- Op verzoek laat de computer zien waarom hij een bepaalde zet doet, tevens worden de alternatieven getoond en de reden waarom die niet zijn gekozen.
- Toont stellingswaardering.
- Uitgebreide openingsbibliotheek van 19529 varianten met in totaal 1963 openingsetten.
- Keuze uit negen verschillende speelstijlen variërend van zeer agressief tot zeer passief.
- Mogelijkheid om onbeperkt zetten terug te nemen en te herspelen.
- Oneindig aantal speelsterktniveaus.
- Geschikt voor snelschaak.
- Schaakklokken voor beide spelers.
- Lost schaakproblemen op tot mat in 11 zetten.
- Mogelijkheid om schaakproblemen in te voeren en positie te verifiëren.
- Geeft op verzoek advies en laat zien waaraan hij denkt.
- Kent en herkent alle schaakregels o.a. minorpromotie, 3 en 50 zettenregel enz.
- R.O.M. geheugen 64 kbyte, RAM geheugen 128 Kbyte.
- Microprocessor 68000 (16 bit, 8 Mhz.).

SPHINX 40 — 40x40 cm Cabinet
SPHINX 50 — 50x50 cm Cabinet

newcrest TECHNOLOGY LTD.

15/F & 16/F, Lea Hin Ind. Bldg., 41-43 Wong Chuk Hang Road, Hong Kong.
 Tel: 5-538194 Telex 85726 NCRST HX Fax No: 852-5-8730148



Sphinx 50/Sphinx 40 — CXG 3048/CXG 3038 — Release: 1987

(Source: CXG Newcrest Technology Ltd. Hong Kong — 1987) (photo copyright © by <http://www.schaakcomputers.nl/>) (600 dpi)

44 LEVEL



CXG 210

SUPER ENTERPRISE

44 LEVEL CHESS COMPUTER

- 44 Levels of playing capability
 - 16 Levels of increasing playing strength.
 - 16 Levels for fixed-time game — allows for blitz games and Speed Chess.
 - 8 Teaching Levels.
 - 2 Demonstration Levels.
 - 1 Infinite Level.
 - 1 Problem Solving Level.
- Selectable Opening Library with more than 6,000 moves.
- User Programmable Library of more than 240 moves.
- Very Strong Program
 - Estimated ELO rating of 2,100 points.
- Problem Mode
 - Solves mate in up to 12 moves.
 - Ability to find second selections and mates with knight and bishop.
- Chess Clock — 2 built-in chess clocks keep playing time of both sides.
- 4 Different Playing Styles
 - Normal
 - Attacking
 - Very Aggressive
 - Positional
- Take-Back feature
 - Allows up to 120 half-moves to be taken back.
- Hint
 - When asked, gives hint of the currently assessed best move for the opponent.
- Verify Position
 - Allows verification of position of all pieces remaining in the game, even while the computer is making an analysis.
- Game Save
 - Save every move of current game, allowing player to replay the whole game later.
- Mate Announcement
 - The computer shows the number of moves necessary to mate its opponent.
- Draw Recognition
 - By stalemate, 3rd repetition, and the 50 move rule.
- Resign Announcement
 - The computer offers to resign if in a losing position.
- Multi-Move Mode
 - Allows players to play both sides while computer checks validity of moves.
- Rejects Illegal Moves
- Battery Operated
 - Long battery life using 4 penlite batteries (not included).

JEU D'ÉCHECS À ORDINATEUR À 44 NIVEAUX DE DIFFICULTÉ

- 44 Niveaux de jeu, de forces différentes, c.a.d.1
 - 16 niveaux améliorant la force de jeu à chaque niveau plus élevé.
 - 16 niveaux avec fixation des réponses dans le temps (Ex. BLITZ).
 - 8 niveaux mode moniteur.
 - 2 niveaux de démonstration.
 - 1 niveau d'analyse.
- Bibliothèques d'ouvertures de plus de 6000 positions.
- 240 variantes d'ouvertures classiques programmables.
- Annonce jusqu'au mats en 12 coups.
- Pendule interne.
- 4 Styles de jeux différents:
 - NORMAL — ATTAQUANT — AGRESSIF — POSITIONNEL.
- Possibilité de retour en arrière (max. 120 demi-coups).
- Donne conseil sur les coups à jouer.
- Donne la position en cours pendant l'analyse du coup.
- Position pour garder la mémoire.
- Annonce les mats.
- Connait la règle des 3 et 50 coups.
- Le computer annonce gracieusement son échec lorsqu'il se trouve dans une situation perdue.
- Un programme extrêmement performant.
- Évalué ca. 2100 P.
- Joue sur piles et transformateur.

44 SPIELFLÄHIGKEITSTUFEN COMPUTER GESTEUERTER SCHACHSPIEL

- 44 Spielstufen
 - 16 Stufen mit wachsender Spielstärke
 - 16 Stufen mit festgelegter Zeit — für Blitz- und Zeltschachspiele
 - 8 Trainingsstufen
 - 2 Demonstrationsprogramme
 - 1 Stufe mit unbegrenzter Überlegetzeit
 - 1 Problemlösungsstufe
 - 1 niveau d'analyse.
- Wählbare Eröffnungen mit bis zu 6000 Eröffnungszielen
- Vom Benutzer programmierbare Spielabläufe mit bis zu 240 Zügen
- Sehr starkes Programm
- geschätzte ELO-Kapazität von 2100 Punkten
- Problemlösungsmodus
 - löst Matt-in-12-Zügen
 - findet zweite mattlösung und kann mit Springer und Läufer mattsetzen
- Schachuhr
 - 2 eingebaute Schachuhren überwachen die Spielzeiten
- 4 verschiedene Spielstile
 - normal
 - offensiv
 - sehr aggressiv
 - Positionsspiel
- nimmt bis zu 120 Halbzüge zurück
- zeigt den momentan besten Zug für den Gegner an
- Positionsüberprüfung
 - zeigt die Positionen aller Figuren an (selbst wenn der Computer eine Stellung analysiert)
- Speicherfunktion
 - speichert jeden Zug des momentanen Spieles, so daß später das ganze Spiel nachgeholt und analysiert werden kann
- Mattanzeige
 - zeigt an, wieviele Züge noch bis zum Matt des Gegners benötigt werden
- erkennt Remis
 - bei Pat, dritter Zugwiederholung und nach der 50-Zug-Regel
- Aufgabangebot
 - wenn der Computer in einer aussichtslosen Situation ist, bietet er dem Gegner die Aufgabe an
- Mehrzugsfunktion
 - ermöglicht es zwei Gegnern, gegeneinander zu spielen, während der Computer die Richtigkeit der Züge überwacht
- nimmt keine illegalen Züge an
- Batteriebetrieben
 - langes Batterieleben mit 4 Mignonzellen (nicht eingeschlossen)

44 SPELNIVEAUS COMPUTER SCHAAKSPEL

- 44 Verschillende speelsterkeniveaus waaronder:
 - 16 niveaus met oplopende speelsterkte
 - 16 niveaus met een vooraf ingestelde antwoordtijd.
 - 8 instructieniveaus.
 - 2 demonstratie-niveaus.
 - 2 demonstratie-niveaus.
 - 1 analyse-niveau.
 - 1 probleemniveau.
- Boekopengingsbibliotheek met méér dan 6000 zetten.
- 240 Programmeerbare openingsvarianten.
- Lost matproblemen op tot mat in 12.
- Ingebouwd schaakklok.
- 4 Verschillende speelstijlen: — normaal, aanvallend, zeer agressief en positioneel.
- Neemt desgewenst zetten terug (max. 120 halve zetten).
- Geeft desgewenst advieszetten.
- Geeft positieveverificatie terwijl de computer analyseert.
- Memory-stand.
- Kondigt mat aan.
- Kent en herkent pat, de 3 en 50 zettenregel.
- Computer kondigt ruiterlijk zijn verlies aan als hij zich in een verlies-positie bevindt.
- Monitorstand.
- Uitzonderlijk sterk programma.
- Speelt langdurig op batterijen (ca. 100 uur).
- ELO-rating ca. 2100 punten.

Datastyrt Elektronisk Schackspel.

- 44 nivåer på spelstyrka
 - 16 nivåer med ökande spelstyrka
 - 16 nivåer med fixerad speltid — tillåter blitzpartier och snabbchack.
 - 8 nivåer för inläring.
 - 2 demonstrationsnivåer
 - 1 oändlig nivå
 - 1 problemlösningsnivå
- Utvälda öppningar med mer än 6000 drag.
- Programmerbart bibliotek av mer än 240 drag.
- Mycket starkt program
 - uppskattat ELO gradering av mer än 2000 poäng.
- Problemlösning
 - löser matt i upp till 12 drag.
 - kunskap att finna andra dragval och matt med springare och löpare.
- Schackklocka — 2 inbyggda schackklockor visar speltiden för båda sidor.
- 4 olika spelstilar
 - normalt
 - attackerande
 - mycket aggressivt
 - positionsspel.
- Ta-illbaka
 - tillåter upp till 120 halvdrag att tas tillbaka.
- Råd
 - när datorn frågas, ger den råd på det drag den anser bäst för motståndaren.
- Verifikation av positioner
 - tillåter verification av positioner av alla pjäser som bäredes i spelet, även medan datorn analyserar ett problem.
- Spelminne
 - bevarar varje drag i partiet, och tillåter spelaren att spela om hela partiet senare.
- Mattannonsering
 - datorn visar antal drag den behöver för att göra motståndaren matt.
- Remisregler
 - genom "pat", 3:e repetition och 50 dragregeln.
- Annonsering av uppgivet parti
 - datorn erbjuder att ge upp om den är i förlorande ställning
- Tvångsdrag
 - tillåter spelare att spela båda sidorna medan datorn kontrollerar att reglerna följs.

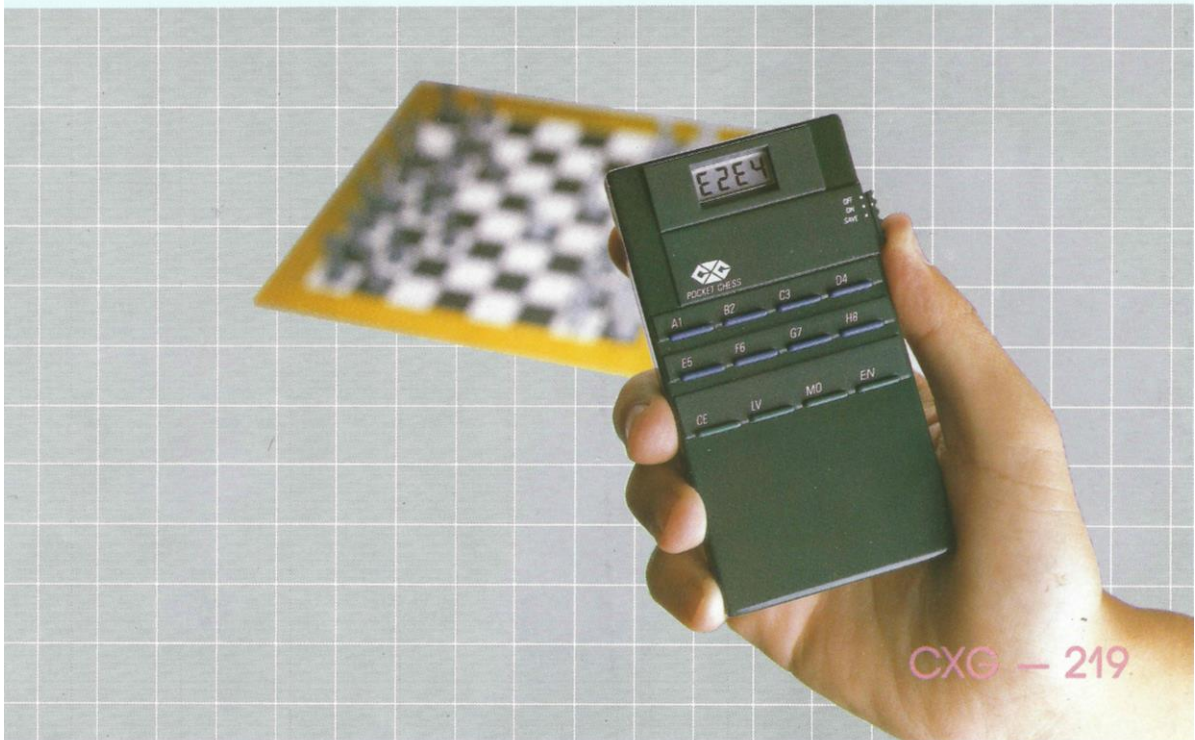


CXG Super Enterprise – CXG 210 – Release: 1985

(Source: CXG Newcrest Technology Ltd. Hong Kong – 1987) (photo copyright © by <http://www.schaakcomputers.nl/>) (600 dpi)



Presents CHESS COMPUTERS



CXG - 219

CXG POCKETCHESS

8 LEVEL PORTABLE CHESS COMPUTER

- Converts existing traditional chess set into a chess computer, at low cost
- Fits easily into pocket or briefcase
- Supplied with pocket-size chess board & magnetic chess pieces for convenience when travelling
- 8 Level of difficulty
- Operates from 3 penlite batteries (not included)
- Up to 500 hours battery life when using alkaline batteries
- Memory save feature

ORDINATEUR JEU D'ECHECS PORTATIF A 8 NIVEAUX DE DIFFICULTE

- Convertit un jeu d'echecs traditionnel en jeu d'echecs ordinateur, pour un coût modique.
- Format portatif, dans la poche ou la serviette.
- Vendu avec un échiquier format poche et des pièces d'échec magnétiques pratiques pour jouer en voyageant.
- 8 niveaux de difficulté.
- Alimenté par 3 piles cylindriques (non fournies).
- 500 heures de jeu en fonctionnement sur piles alcalines.
- Fonction de sauvegarde en mémoire.

TRAGBARER SCHACH-COMPUTER MIT 8 SCHWIERIGKEITSGRADEN

- Verwandelt das bisherig traditionelle Schachspiel in einen Schachcomputer zu niedrigem Preis.
- Paßt leicht in die Tasche oder die Aktentasche.
- Das Spiel kommt mit Schachbrett im Taschenformat und magnetischen Schachfiguren — besonders praktisch auf Reisen.
- 8 Schwierigkeitsgrade
- Wird mit 3 Stabbatterien betrieben (nicht beinhaltet)
- Bis zu 500 Stunden Batteriebensdauer bei Gebrauch von Alkalibatterien
- Memory Speicher Feature

DRAAGBARE SCHAAK-COMPUTER MET 8 NIVEAUS

- Verandert een bestaand, gebruikelijk schaakspel op goedkope wijze in een schaak computer.
- Past gemakkelijk in zak of aktentas.
- Wordt geleverd met zak-format schaakbord en magnetische schaakstukken voor op reis.
- 8 niveaus van moeilijkheid.
- Werkt op 3 penlicht batterijen (niet bijgeleverd)
- Tot en met 500 uren batterijduur bij gebruik van alkalische batterijen.
- Geheugenbank.

newcrest TECHNOLOGY LTD.

Flat E, 17/F., Derrick Industrial Building, 49, Wong Chuk Hang Road, Hong Kong.
Tel: 5-8147468 Telex: 85726 NCRST HX Fax: 852-5-8730148



CXG Pocket Chess – CXG 219 – Release: 1986

(Source: CXG Newcrest Technology Ltd. Hong Kong – 1987) (photo copyright © by <http://www.schaakcomputers.nl/>) (600 dpi)

Lorenz Siwek GmbH.
 Hallstraße 6
 8510 Fürth
 Telefon 0911-746182
 Telefax 0911-7498446
 Telex 623362



Schachcomputer - Preisliste

Art.Nr.	Kurzbeschreibung	DM/Stück	Menge
CXG-008	Schachcomputer 'Computachess III'..... mit 16 Spielstufen	128.00
CXG-022	Schachcomputer 'Computachess II'	116.00
	mit 8 Spielstufen		
CXG-201	Reiseschachcomputer 'Advanced Portachess'	78.00
	mit 8 Spielstufen, starkes Programm, Tasche		
CXG-202	Reiseschachcomputer 'Portachess'	58.00
	mit 16 Spielstufen		
CXG-208	Schachcomputer 'Enterprise S'	178.00
	mit 16 Spielstufen, starkes Programm		
CXG-209	Reiseschachcomputer 'Star Chess'.....	115.00
	mit 16 Spielstufen, Programm wie CXG-208		
CXG-210C	Schachcomputer 'Super Enterprise'	235.00
	mit 44 Spielstufen, ca. 1750 ELO, vier Spiel- stile wählbar, mit 2 LCD - Displays		
CXG-211	Reiseschachcomputer 'Advanced Star Chess'.....	166.00
	mit 44 Spielstufen, Programm wie CXG-210C		
CXG-218	Schachcomputer 'Super Crown'	194.00
	mit 44 Spielstufen		
CXG-219	Schachcomputer 'Pocketchess'	54.00
	mit 8 Spielstufen		
CXG-227	Schachcomputer 'Chess Partner'	94.00
	mit 16 Spielstufen, Programm wie CXG-202		
CXG-228	Schachcomputer 'Crown'	150.00
	mit 16 Spielstufen		
CXG-2001	Schachcomputer 'Chess 2001'	355.00
	Europameister '85, superstarkes Programm, 12 Spielstufen, Sensorfeld, Adapter		
CXG-3000	Schachcomputer 'Chess 3000'	495.00
	exclusives Holzmodell, Programm und Zubehör wie CXG-2001		
518301	Universal - Netzgerät, 3 - 12 Volt	17.00
	Kombistecker, passend für alle Schachcomputer		
WG-1800	LCD - Spiele 'Game', 6 - 12 fach sortiert	13.00

Preise gültig ab Lager Fürth - Stand 01.02.1987

Preisliste Lorenz Siwek – Stand: 01.02.1987