

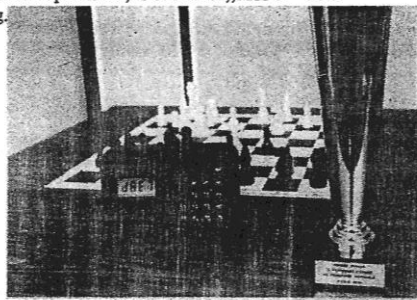
1. Weltturnier für Schachprogramme auf Mikro- und Personalcomputern

28 bis 31 Mai 1981 in Paris

Computerschach-Chronik

Mit einem ganzen Punkt Vorsprung siegte die Experimental-Version „Mephisto X“ der Münchner Firma Hegener & Glaser GmbH im I. Weltturnier für Schachprogramme auf Mikro- und Personalcomputern, das vom 28.–31.5.1981 in Paris stattfand. Den 2. u. 3. Platz teilten die favorisierten Geräte „Boris MGS III“ von Applied Concepts Ltd., USA und „MK 5“ von SciSys, Hongkong.

Siegreich
in Paris:
Mephisto X.



Die Tatsache, daß „Mephisto X“ nicht weniger als 17 konkurrierende Mikroschachcomputer aus der ganzen Welt souverän hinter sich ließ, gibt Anlaß zur Hoffnung, daß auch bei der offiziellen II. Weltmeisterschaft, die im Herbst unter Schirm-

herrschaft der FIDE in Deutschland stattfinden soll, einer der vorderen Plätze errungen werden kann.

Integriert in ein Elektronisches Schachbrett (ESB) soll das Programm „Mephisto X“ im Herbst dieses Jahres auf den Markt kommen. Dieses Edelholzbrett in Turniergröße, welches an das Mephisto-Grundgerät angeschlossen wird, gestattet mit sog. Reed-Kontakten großen Bedienungskomfort, da keine Tasten mehr bedient werden müssen.

Außer einer umfangreichen Eröffnungsbibliothek (ca. 300 Varianten) und stark beschleunigten Spielweise soll dieses Gerät noch über zahlreiche weitere Extras verfügen, wie z.B. eine eingebaute Schachuhr mit Zugzähler oder die Möglichkeit, die gesamte Partie jederzeit rückwärts bzw. vorwärts Zug um Zug abzurufen. Der Preis soll voraussichtlich ca. DM 800,- betragen.

Mit zwei neuen Schachmodulen „Grünfeld“ und „Sandy Master Chess“ kann ab Juli dieses Jahres die Leistung der Geräte der Reihe Boris/MGS II und MGS III (Multigame System) von dem US-Hersteller Applied Concepts gesteigert werden. Im ersten Eröffnungsmodul „Grünfeld“ sollen nach Angaben der deutschen Vertriebsgesellschaft Sandy Electronic, München bis zu 3000 Eröffnungszüge in etwa 500 Eröffnungsvarianten abrufbar sein. Nicht nur dem Turnier- und Fernschachspieler sondern auch einem Anfänger kann dieses Lehrmodul eine

wertvolle pädagogische Hilfe in der Eröffnungslehre sein, zumal die Bedenkzeit praktisch auf Null herabgesetzt wird. Der Stückpreis wird voraussichtlich auf DM 298,- festgesetzt. Das zur gleichen Zeit erhältliche Modul „Sandy Master Chess“ (Kostenpunkt ca. DM 349,-), stellt eine verstärkte Version von dem bekannten Modul „Morphy Master“ dar. Es verfügt nur über deutschsprachige Kommentare. Das neue Modul „Schachvarianten Monitor“ (Preis ca. DM 198,-), das ein lustiges Wettspielen ohne Ansicht des Gegenbrettes für zwei Schachspieler ermöglicht, ist ab sofort lieferbar. Ein spielstarkes 24 KB-Mychess-Programm enthält das neue Luxusgerät der dritten Generation „Novag TM Savant“ (Preis ca. DM 998,-), das in der Mitte Juli dieses Jahres von der HORTEN AG, Düsseldorf auf den Markt gebracht wird. „Novag Savant“ ist mit einem 10x11,25 großen LCD-Schachbrett und mit der „Sensor-touch-technik“ ausgestattet. Die Figurensymbole können nun durch einen leichten Fingerdruck auf dem LCD-Brett bewegt werden. Die Aufstellung und Eingabe der Stellungen durch die überholte Koordination entfällt dabei völlig. „Novag Savant“ verfügt über 10 Schwierigkeitsstufen. Außer den Standardspieleigenschaften, wie die automatische Ausführung der Rochade, en-passant-Schlagen usw. beherrscht das Gerät die 3- und 50-Züge Remisregeln. Eine neuartige elektronische Schachuhr „Quartz Chess Clock“ kann mit diesem Modell gekoppelt werden. „Novag TM Savant“ enthält außer der beachtlichen Eröffnungsbibliothek auch über eine Auswahl der klassischen Schachpartien, die zu Lehrzwecken vollautomatisch vorgespielt werden können. Die Tasten „Trace Back- und Forward“ erlauben eine Zurücknahme und Wiederholung von beliebigen Zügen. Ein spezielles C-MOS Technik Gedächtnis kann eine unterbrochene Partie ohne Netzanschluß bis zu drei Monaten speichern, sodaß diese nachgespielt werden kann.

Ivan Kühnmund, München

Ivan Kühnmund - Siegreich in Paris: Mephisto X

(Quelle: Rochade - Juni 1981) (photo copyright © by <http://www.schaakcomputers.nl/>)

NB: Het verbeterde schaakprogramma van Mephisto X kwam in november 1981 als Mephisto II en ESB II op de commerciële markt.

Internet

http://www.schaakcomputers.nl/hein_veldhuis/database/files/05-

[1981,%201.%20Weltturnier%20fur%20Mikro-Schachcomputer%20in%20Paris.pdf](http://www.schaakcomputers.nl/hein_veldhuis/database/files/05-1981,%201.%20Weltturnier%20fur%20Mikro-Schachcomputer%20in%20Paris.pdf)

HEGENER + GLASER GMBH

E L E K T R O N I K

┌ Hegener + Glaser GmbH, Arnulfstraße 2, D-8000 München 2 ┐

Arnulfstraße 2
D-8000 München 2
Telefon 0 89 / 55 51 45
Telex 5/212 252 hegl d

Herrn
Gerhard Piel
Trenknerweg 41

2000 Hamburg 52

Gelesen:			
Eing.: 18. JUNI 1981			
Bearw.:			

L

└

Ihr Zeichen

Ihr Schreiben

Unser Zeichen
0W/is

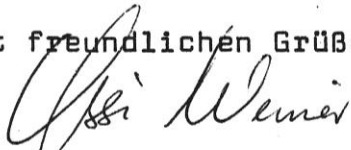
München, den
9.6.1981

Sehr geehrte Damen und Herren,

in der Anlage übersenden wir Ihnen anlässlich der vor einigen Tagen beendeten Weltmeisterschaft für Schachcomputer in Paris eine Pressemitteilung zu Ihrer gefl. Bedienung.

Über eine eventuelle Veröffentlichung würden wir uns sehr freuen und stehen Ihnen auch für weitere Auskünfte gerne zur Verfügung.

Mit freundlichen Grüßen



HEGENER + GLASER GmbH

Anlage

Bankverbindung: DSK-Bank München (BLZ 700 107 30) Nr. 190 021 65 · Hypobank München (BLZ 700 200 01) Nr. 6030 22 1808
Bayer. Vereinsbank München (BLZ 700 202 70) Nr. 2845 555 · Postscheckamt München (BLZ 700 100 80) Nr. 2165 00-809
Sitz der Gesellschaft München · Registergericht München HR/B 41121 · Geschäftsführer: Ing. grad. Manfred Hegener · Florian Glaser

Korrespondenz zwischen Gerhard Piel und Hegener + Glaser – 09.06.1981

(Bericht: Hegener + Glaser – München – Juni 1981) (photo copyright © by <http://www.schaakcomputers.nl/>) (600 dpi)

HEGENER + GLASER GMBH

E L E K T R O N I K

Gelesen:			
K			
Eingl:	18. JUNI 1981		
Beantw.:			

Arnulfstraße 2
D-8000 München 2
Telefon 0 89 / 55 51 45
Telex 5/212 252 hegl d

MEPHISTO - NEUER SCHACHCOMPUTER-WELTMEISTER

Die Firma Hegener + Glaser GmbH freut sich, der deutschen Presse und allen interessierten Schachspielern einen stolzen Erfolg bekanntgeben zu dürfen:

Bei der vom 28. - 31. Mai 1981 in Paris ausgetragenen "Weltmeisterschaft für Schachprogramme auf Kleincomputern" errang unser Prototyp MEPHISTO X den begehrten Titel eines Schachcomputer-Weltmeisters.

Die 18 teilnehmenden Schachcomputer hatten 7 Runden nach dem Schweizer System zu absolvieren, wobei MEPHISTO X mit 6 Punkten ungeschlagen einen überlegenen Sieg davontrug. Zum ersten Mal kam damit ein ausschließlich in Deutschland entwickelter und gefertigter Schachcomputer zu Weltmeisterehren. Darüber werden sich die immer zahlreicher werdenden Schachcomputer-Besitzer ganz besonders freuen, welche in der Bundesrepublik bereits auf beachtliche 250.000 geschätzt werden.

Das Programm des MEPHISTO X stellt eine Weiterentwicklung des bekannten und erfolgreichen Markengerätes MEPHISTO dar, welches in zahlreichen Veröffentlichungen im In- und Ausland stets hervorragende Beurteilungen erhielt. Integriert in ein neu entwickeltes vollelektronisches Schachbrett, welches einfach an das MEPHISTO-Serienmodell angeschlossen wird, soll das neue Programm noch in diesem Jahr auf den Markt kommen, damit sich jeder Schachfreund einen Weltmeister unter den Weihnachtsbaum legen kann.

Bankverbindung: DSK-Bank München (BLZ 700 107 30) Nr. 190 021 65 · Hypobank München (BLZ 700 200 01) Nr. 6030 22 1808
Bayer. Vereinsbank München (BLZ 700 202 70) Nr. 2845 555 · Postscheckamt München (BLZ 700 100 80) Nr. 2165 00-809
Sitz der Gesellschaft München · Registergericht München HR/B 41121 · Geschäftsführer: Ing. grad. Manfred Hegener · Florian Glaser

Korrespondenz zwischen Gerhard Piel und Hegener + Glaser – 09.06.1981

(Bericht: Hegener + Glaser – München – Juni 1981) (photo copyright © by <http://www.schaakcomputers.nl/>) (600 dpi)

HEGENER + GLASER GMBH

E l e k t r o n i k

Landsberger Straße 143
D-8000 München 2
Tel.: 089 / 50 10 53/54
Telex: 5/212252 hegl d

Gelesen:			
Eing.:	18. JUNI 1981		
Beantw.:			

Weltmeisterschaft für Schachprogramme auf Kleincomputern

Paris 28.-31. Mai 1981

Endstand

<u>Platz</u>	<u>Teilnehmer</u>	<u>Punkte</u>
1	Mephisto X	6
2-3	Boris MGS III	5
	SciSys MK5	5
4-5	Morphy Encore	4 1/2
	Mephisto Y	4 1/2
6-8	Sargon ARB	4
	Mephisto	4
	Sfinks	4
9-12	Sargon 2,5	3 1/2
	Challenger Sensory Voice	3 1/2
	Boris Diplomat	3 1/2
	Challenger Voice	3 1/2
13	SciSys MK4	3
14-16	Partner 2000	2
	Challenger 7	2
	Challenger Sensory	2
17-18	Novag Mikro Chess	1 1/2
	Pocket Chess	1 1/2

Bankverbindung: DSK-Bank München (BLZ 700 107 30) Nr. 190 021 65 · Hypobank München (BLZ 700 200 01) Nr. 6030 22 1808
Bayer. Vereinsbank München (BLZ 700 202 70) Nr. 2845 555 · Postscheckamt München (BLZ 700 100 80) Nr. 2165 00-809
Sitz der Gesellschaft München · Registergericht München HR/B 41121 · Geschäftsführer: Ing. grad. Manfred Hegener · Florian Glaser

Korrespondenz zwischen Gerhard Piel und Hegener + Glaser – 09.06.1981

(Bericht: Hegener + Glaser – München – Juni 1981) (photo copyright © by <http://www.schaakcomputers.nl/>) (600 dpi)

EILBOTEN -- EINSCHREIBEN
=====

Firma
Hegener + Glaser GmbH.
Landsberger Straße 143
8000 München 2

30. 6. 1980

Betrifft: Schachcomputer Mephisto II

Sehr geehrter Herr Hegener !

Sehr geehrter Herr Glaser !

Als Anlagen reiche ich Ihnen die Zusammenstellung der Eröffnungsvarianten als Computerausdruck im Original mit meinen gesamten Anmerkungen zurück.

Hiervon habe ich mir lediglich eine Fotokopie gemacht, damit wenn mich Herr Nitsche anrufen sollte, ich ihm weitere Erklärungen geben könnte.

Soweit mir bekannt, gibt es keinen Micro-Schachcomputer der ein solches Eröffnungswissen aufweist.

Die Zusammenstellung ist auf MSE Korn 1967 aufgebaut.

Ich habe mir den neuen Korn 1978 beschafft und die gesamten Varianten mit dem neuen Schachbuch gleichgestellt.

Es könnten durchaus einige ältere Abspiele entfallen und dafür andere Varianten hineingenommen werden. Alle Details ergeben sich aus den Anlagen. Besondere Feinheiten könnte man direkt zwischen Herrn Nitsche und mir abstimmen.

Zum Weiteren erhalten Sie den Initiativ-Test von Mephisto II. Wenn Sie den Test von I und II vergleichen werden Sie feststellen daß das überarbeitete Programm ein absolutes Gleichmaß aufweist. Nur in der Analysestufe Nr. A7 müssen noch Abstimmungen vorgenommen werden. Diese Korrektur dürfte Herrn Nitsche keine Schwierigkeiten bereiten. Die Tests laufen weiter, Sie hören wieder umgehend von mir. Mein augenblicklicher Zeitaufwand sind etwa 100 Stunden !!

Mit freundlichem Gruß

Div. Anlagen

Korrespondenz zwischen Gerhard Piel und Hegener + Glaser – 30.06.1981

(Bericht: Hegener + Glaser – München – Juni 1981) (photo copyright © by <http://www.schaakcomputers.nl/>) (600 dpi)

NB: Een foutje van Gerhard Piel. 30 juni 1980 moet natuurlijk 30 juni 1981 zijn!

Mephisto II



Der einzige deutsche Schachcomputer Weltweit unübertroffen in Ausstattung und Spielstärke, konkurrenzlos im Preis-Leistungs-Verhältnis!

- Wahlweise Netz-, Akku-, oder Batteriebetrieb!
- Ausbaufähigkeit durch Modul-Technik!
- Entwicklung und Fertigung in Deutschland!
- Nutzt die Bedenkzeit des Gegners!
- Rechentiefe bis zu 16 Halbzüge!
- Beliebig viele Züge zurücknehmbar!
- Stand By-Schaltung für Spielunterbrechungen!
- Abschaltbarer Zufallsgenerator!
- Riesige Eröffnungsbibliothek mit 280 Haupt- und Nebenvarianten!
- Möglichkeit zur Eingabe oder Vorwahl von beliebigen Eröffnungsvarianten!
- Selbständige Remisreklamtion bei Patt oder Stellungswiederholung!
- Kündigt Schachmatt an!
- 7 Standard-Spielstufen und zusätzlich unendlich viele Stufen mit fester Zeiteinstellung (besonders interessant für Fernschach)!
- Ein Spitzen-Schachprogramm für Anfänger, Fortgeschrittene und echte Könner!
- Integrierte Schachuhr für Einzel- und Gesamtzeiten beider Spieler im Preis eingeschlossen!
- Spielt selbstverständlich nach den internationalen Schachregeln des Weltschachbunds (FIDE)!
- Hohe Rechengeschwindigkeit!
- Löst Mattprobleme bis max. 8 Züge!
- Speicherung der gesamten Partie mit Nachspielmöglichkeit rückwärts oder vorwärts!
- Zügezähler!
- Abschaltbarer Signalton!
- Führt gewünschte Eröffnungsvarianten vor!
- Gibt auf Wunsch seine Stellungsbewertung und auch Zugvorschläge bekannt!
- Zeigt wahlweise Bedenkzeit, Analysentiefe oder laufenden Denkprozeß an!
- Gibt in aussichtsloser Stellung auf!
- Starkes Endspielprogramm!
- Legalitätskontrolle bei der Stellungseingabe und wahlweise Zulassung der Rochade!

An Spielstärke weltweit unübertroffen!

Beim neuen Programm handelt es sich um eine Weiterentwicklung von **MEPHISTO X**, einem der stärksten Schachprogramme der Welt.

MEPHISTO X war Sieger beim MICRO-Turnier in Stockholm 1980 und gewann das 1. Weltturnier der Mikroschachcomputer in Paris 1981*.

In offiziellen Turnieren ist **MEPHISTO X** von keinem anderen Schachcomputer besiegt worden.

* Endstand: 1. Mephisto X 6 Pkt., 2./3. SciSys MK 5 und Morphy Master/Grünfeld (MGS III) je 5 Pkt.

Ein Erzeugnis der Hegener + Glaser GmbH, München

Technische Daten:

Programm: Mischung aus der Shannon'schen A und B Strategie mit sehr umfangreicher Eröffnungsbibliothek.

Display: 4-stelliges LCD

Ausmaße: 17 x 4 x 10,5 cm

Gewicht: 500 g (mit Batteriesatz)

Betriebsquelle: Netz oder 4 Alkalibatterien (Mignon-Zellen) oder 4 Ni-Cd-Zellen (Akkusatz)

Änderungen, die dem Interesse des technischen Fortschritts dienen, behalten wir uns vor.

Elektroschach
Heide Ketterling
Dudenstr. 32, 1000 Berlin 61
Telefon 7 85 76 74

Mephisto: Der einzige deutsche Schachcomputer

(Werbe Prospekt: Hegener + Glaser AG - München - 1981) (photo copyright © by <http://www.schaakcomputers.nl/>) (600 dpi)

AG

HEGENER + GLASER GMBH

E L E K T R O N I K

Arnulfstraße 2
D-8000 München 2
Telefon 0 89 / 55-5145
Telex 5/212 252 hegl d

SCHACHCOMPUTER MEPHISTO - PREISE UND INFORMATIONEN

(Stand vom 1.12.1981)

Beschreibung	Unverb.Preisempf. incl. MwSt.
MEPHISTO Schachcomputer incl. Programm-Modul u. Netzteil	Komplettpreis DM 548,--
MEPHISTO Schachcomputer mit Programm- Modul MEPHISTO II u. Netzteil	Komplettpreis DM 698,--
Elektronisches Schach-Brett in Edelholzausführung mit Programm- Modul ESB II incl. Netzteil u. MEPHISTO-Grundgerät	Komplettpreis DM 1.598,--
<hr/>	
MEPHISTO-Grundgerät (ohne Programm-Modul)	DM 400,--
Programm-Modul MEPHISTO (Standard)	DM 148,--
Programm-Modul MEPHISTO II (lieferbar ab Febr. 1982)	DM 298,--
Elektronisches Schach-Brett mit Programm-Modul ESB II incl. Netzteil (jedoch ohne MEPHISTO-Grundgerät)	DM 1.198,--
1 Satz Batterien (4 Stück Mignon-Zellen)	DM 4,10
1 Akku-Satz (4 Stück Ni-Cd-Zellen)	DM 39,--
Bereitschaftstasche Kunstleder	DM 15,50
Bereitschaftstasche Leder	DM 45,--
Bereitschaftstasche Leder komplett mit holzfurniertem magnetischem Reiseschachspiel	DM 69,50
Fachbuch "Heim-Schachcomputer (2)" von B. Schwarz	DM 16,80
Fachbuch "Schach dem Computer" von Ketterling/Schwenkel/ Weiner	DM 18,--

Die Lieferzeiten für MEPHISTO ESB (einschl. Kombinationen) beträgt im Moment ca. 10 Wochen. Das Elektronische Schach-Brett kann auf einfache Weise an jeden beliebigen MEPHISTO (mit herausgezogenem Modul) angeschlossen werden. Das Austausch-Modul MEPHISTO II für die bereits verkauften Grundgeräte ist für Februar 1982 vorgesehen.

Bankverbindung: DSK-Bank München (BLZ 700 107 30) Nr. 190 021 65 · Hypobank München (BLZ 700 200 01) Nr. 6030 22 1808
Bayer. Vereinsbank München (BLZ 700 202 70) Nr. 2845 555 · Postscheckamt München (BLZ 700 100 80) Nr. 2165 00-809
Sitz der Gesellschaft München · Registergericht München HR/B 41121 · Geschäftsführer: Ing. grad. Manfred Hegener · Florian Glaser

Mephisto – Preise und Informationen – 25.11.1981

(Hegener + Glaser AG – München – 25.11.1981) (photo copyright © by <http://www.schaakcomputers.nl/>) (600 dpi)

Aktuelle Testergebnisse

Im November 1981 testete die Zeitschrift DM insgesamt 22 verschiedene Schachcomputer.

Die Ergebnisse sprechen für sich:

MEPHISTO erhielt die höchste Bewertung in der mittleren Preislage (unter DM 900,--).
DM schreibt: "DM-Testsieger des Vorjahres (Heft 11/80); kann sich auch in diesem Jahr durchaus noch behaupten."

MEPHISTO ESB erhielt die höchste Gesamtbewertung und wurde damit DM-Testsieger 1981.
DM schreibt: "Der heimliche Weltmeister schlug beim DM-Test den Sieger von Travemünde dreimal in vier Spielen. Kann fast alles und hat - was Bedienungskomfort und Ausstattung angeht - fast alles. Das große Sensorbrett verheißt Spielspaß."

Informationen zum MEPHISTO

Beim 1. Weltturnier der Mikro-Schachcomputer in Paris 1981 konnte unsere Experimentalversion MEPHISTO X ungeschlagen den 1. Platz erringen. Dieser Prototyp wurde von uns weiterverbessert, um nun als Serienprogramm auf den Markt zu kommen. Damit können die neuen MEPHISTOs sowohl aufgrund der Turnierfolge als auch nach neutralen Expertentests im Augenblick wohl als absolute Weltklasse gelten.

Die Spielprogramme von MEPHISTO ESB und MEPHISTO II sind übrigens übereinstimmend, nur die Zahl der gespeicherten Eröffnungs-Varianten ist bei ersterem etwas höher.

Die Entwicklung von weiteren Zusatzgeräten, wie etwa Drucker oder Fernseh-Anschluß, haben wir wegen der sehr geringen Nachfrage bis auf weiteres zurückgestellt. Durch die Speichermöglichkeit für ganze Partien im neuen Programm sowie durch die Sensortechnik beim ESB sind solche Zusatzgeräte allerdings auch nur noch von untergeordneter Bedeutung.

Bezugsquellen-Nachweis

Wir liefern an folgende Firmen:

Kaufhauskonzerne wie Kaufhof, Karstadt, Horten, Hertie, Wertheim, mit den angeschlossenen Filialen; Neckermann-Versand, Otto-Versand; Spielwarengeschäfte, die zum Teil folgenden Organisationen angeschlossen sind: Vedes, Spielzeug-Ring, Grozentra, DHS/FHS, Spiel mit Zentrale, Grohag, Obletter; Schach-Fachhandel und Schach-Versandhandel; sowie diverse Einzelhandelsgeschäfte.

811125

Bankverbindung: DSK-Bank München (BLZ 700 107 30) Nr. 190 021 65 · Hypobank München (BLZ 700 200 01) Nr. 6030 22 1808
Bayer. Vereinsbank München (BLZ 700 202 70) Nr. 2845 555 · Postscheckamt München (BLZ 700 100 80) Nr. 2165 00-809
Sitz der Gesellschaft München · Registergericht München HR/B 41121 · Geschäftsführer: Ing. grad. Manfred Hegener · Florian Glaser

Mephisto – Preise und Informationen – 25.11.1981

(Hegener + Glaser AG – München – 25.11.1981) (photo copyright © by <http://www.schaakcomputers.nl/>) (600 dpi)



Mephisto II



TYPE MP II

DE VEELZIJDIGSTE SCHAAKCOMPUTER TER WERELD MET UNIEKE MOGELIJKHEDEN

- speelt naar keuze via het lichtnet of op batterijen, via de transformator worden de evt. te gebruiken oplaadbare batterijen opgeladen.
- verwisselbare module waardoor de computer up-to-date blijft.
- denkt in de tijd van zijn tegenstander.
- rekendiepte tot 16 halve zetten (ply's).
- kan 128 zetten terugnemen.
- stand-by schakelaar voor spelonderbreking waarbij alle gegevens in het geheugen opgeslagen blijven met een minimaal stroomverbruik.
- keuze uit willekeurig en niet-willekeurig spel.
- uitgebreide openingsbibliotheek met 280 hoofd- en nevenvarianten.
- selectiemogelijkheid voor boekopeningen.
- geeft remise aan bij de 3 en 50 zettenregel en tevens bij herhaling van stelling.
- geeft zowel pat als schaakmat aan.
- heeft zeven speelsterkteniveaus en één niveau met een naar wens in te stellen antwoordtijd.
- ingebouwde schaakklok voor de zetten en totaal-tijd van de speler en computer.
- lost matproblemen op tot mat in zes.
- mogelijkheid tot het analyseren van stellingen en partijen waarbij zowel vooruit als terug gespeeld kan worden, tevens kan de hele partij herspeeld worden.
- zettenteller.
- uitschakelbare signaaltoon.
- geeft puntenwaardering aan voor de stelling en advieszetten.
- geeft tijdens het denkproces naar keuze aan: de denktijd, diepte van de analyse of de zet die in overweging wordt genomen.
- sterk eindspel.
- bij probleemstellingen is er een keuze mogelijk tussen wel of niet rocheren waarbij de computer controleert of de stelling reglementair is.
- computer is ook te gebruiken in combinatie met het elektronische schaakbord (ESB), waarin standaard module 2 ESB bevestigd is.

MEPHISTO II, EEN ABSOLUUT TOP-SCHAAKPROGRAMMA VOOR ELKE SCHAKER

technische gegevens :

programma : een combinatie van de Shannon A en B strategie met een uitgebreide openingsbibliotheek.

display : vier posities LCD.

formaat : 17 x 4 x 10.5 cm.

gewicht : incl. batterijen 500 gr. (niet standaard meegeleverd).

voeding : lichtnet via bijgeleverde transfor-

mator of door vier alkaline batterijen of nikkel cadmium oplaadbare batterijen.. (batterijen en n.c. oplaadbare batterijen worden niet bijgeleverd).

geheugen : 12K byte ROM.

garantie : zes maanden schriftelijke garantie.

voor Nederland

WEGAM TRADING BV

Bouwerij — Postbus 311
1180 AH AMSTELVEEN (N.L.)
Tel. 020 — 45 64 51

IMPORTEUR

voor België en Luxemburg

Cinem

Steenweg op Charleroi 64
1060 BRUSSEL (BELGIË)
Tel. 02/538.63.66

Wegam Trading BV & Cinem — Mephisto II

(Advertentie van importeurs Wegam Trading BV & Cinem - 1981) (photo copyright © by <http://www.schaakcomputers.nl/>) (600 dpi)

NEU!

Mephisto II

noch teuflischer!



Hat das gleiche Spielprogramm wie Mephisto ESB, der

DM Test-Sieger 1981

DM (Heft 11/81) schreibt:
„Der heimliche Weltmeister schlug beim DM-Test den Sieger von Travemünde dreimal in vier Spielen. Kann fast alles und hat – was Bedienungskomfort und Ausstattung angeht – fast alles.“

Der einzige deutsche Schachcomputer Weltweit unübertroffen in Ausstattung und Spielstärke, konkurrenzlos im Preis-Leistungs-Verhältnis!

- Kann durch fortschrittliche Modultechnik nie veralten
- Sehr große Eröffnungsbibliothek mit 280 Varianten
- Löst Schachprobleme bis zu Matt in 8 Zügen und rechnet bis max. 16 Halbzüge voraus.
- Speicherung der gesamten Partie mit Nachspielmöglichkeit rückwärts oder vorwärts
- Integrierte Schachuhr, Zügezähler, abschaltbarer Zufallsgenerator und vieles mehr
- Wahlweise Netz-, Akku- oder Batteriebetrieb
- Das neue Spitzen-Schachprogramm ist eine Weiterentwicklung von **MEPHISTO X**, dem ungeschlagenen Sieger des MICRO-Turniers in Stockholm 1980 und des 1. Weltturniers der Mikro-Schachcomputer in Paris 1981



Unverb. Preisempf. **DM 698,--**
(Akkusatz DM 39,--)

Ab Februar auch als Einzel-Modulkassette für alle Mephisto-Grundgeräte lieferbar.
Beachten Sie auch die reichhaltige Ausstattungs-Liste auf der Rückseite.

Ein Erzeugnis der Hegener + Glaser GmbH, München

Mephisto II noch teuflischer!

(Werbeprospekt: Hegener + Glaser AG – München – 1981) (photo copyright © by <http://www.schaakcomputers.nl/>) (600 dpi)

SCHACH-ECHO D 6079 DX

ISSN 0036-5831

Postvertriebsstück — Gebühr bezahlt

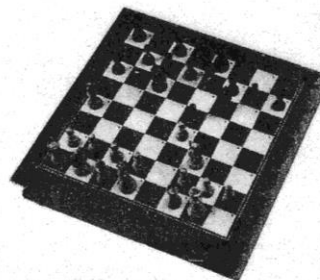
SCHACHVERLAG GERHARD KATZER

Postscheckkonto Frankfurt 13207-606

Am Bruchrain 8 D-8395 WEILROD 3

10 - 1981

Mephisto[®] ESB



Traumhafter Bedienungskomfort, unvergleichliche Ausstattung, unübertroffene Spielstärke, das bedeutet Luxus zum erschwinglichen Preis!

- Kann an jedes beliebige Mephisto-Grundgerät angeschlossen werden!
- Modultechnik!
- Entwicklung und Fertigung in Deutschland!
- Nutzt die Bedenkzeit des Gegners!
- Rechentiefe bis zu 16 Halbzüge!
- Beliebige viele Züge zurücknehmbar!
- Stand By-Schaltung für Spielunterbrechungen!
- Abschaltbarer Zufallsgenerator!
- Riesige Eröffnungsbibliothek mit über 300 Haupt- und Nebenvarianten!
- Möglichkeit zur Eingabe oder Vorwahl von beliebigen Eröffnungsvarianten!
- Spielt auch automatisch gegen sich selbst!
- Selbständige Remisreklamation bei Patt oder Stellungswiederholung!
- Kündigt Schachmatt an!
- 7 Standard-Spielstufen sowie unendlich viele Stufen mit fester Zeiteinstellung (besonders interessant für Fernschach)!
- Blitzschnelles Aufstellen von Problemstellungen!
- Ein Spitzen-Schachprogramm für Anfänger, Fortgeschrittene und echte Könner!
- Integrierte Schachuhr für Einzel- und Gesamtzeiten beider Spieler im Preis eingeschlossen!
- Durch modernste Sensor-Technologie keine Eingabefehler mehr möglich!
- Spielt nur nach den internationalen Schachregeln des Weltschachbunds (FIDE)!
- Hohe Rechengeschwindigkeit!
- Löst Mattprobleme bis max. 8 Züge!
- Speicherung der gesamten Partie mit Nachspielmöglichkeit rückwärts oder vorwärts!
- Zügezähler!
- Abschaltbarer Signalton!
- Führt gewünschte Eröffnungsvarianten oder auch ganze Partien vor!
- Gibt auf Wunsch seine Stellungsbewertung und auch Zugvorschläge bekannt!
- Zeigt wahlweise Bedenkzeit, Analysentiefe oder laufenden Denkprozeß an!
- Gibt in aussichtsloser Stellung auf!
- Starkes Endspielprogramm!
- Schiedsrichter- und Speicherfunktion bei normalen Schachpartien!
- Legalitätskontrolle bei der Stellungseingabe und wahlweise Zulassung der Rochade!

An Spielstärke weltweit unübertroffen!

Beim neuen Programm handelt es sich um eine Weiterentwicklung von **MEPHISTO X**, einem der stärksten Schachprogramme der Welt.

MEPHISTO X war Sieger beim MICRO-Turnier in Stockholm 1980 und gewann das 1. Weltturnier der Mikroschachcomputer in Paris 1981*.

In offiziellen Turnieren ist **MEPHISTO X** von keinem anderen Schachcomputer besiegt worden.

* Endstand: 1. Mephisto X 6 Pkt., 2./3. SciSys MK 5 und Morphy Master/Grünfeld (MGS III) je 5 Pkt.

Technische Daten:
Anschlußmöglichkeit:

Kann an jedes beliebige Mephisto-Grundgerät ohne Modul angeschlossen werden. Auch die Kombination Mephisto ESB mit Grundgerät ist lieferbar.

Programm ESB II:

Mischung aus Shannon A- und B-Strategie mit sehr großer Eröffnungsbibliothek

Ausmaße:

ca. 50 x 50 x 8 cm

Besonders interessant:

Sonderkonditionen für Schachvereine und Wiederverkäufer (auch im Ausland).

Bitte fordern Sie unverbindlich unseren Prospekt an.

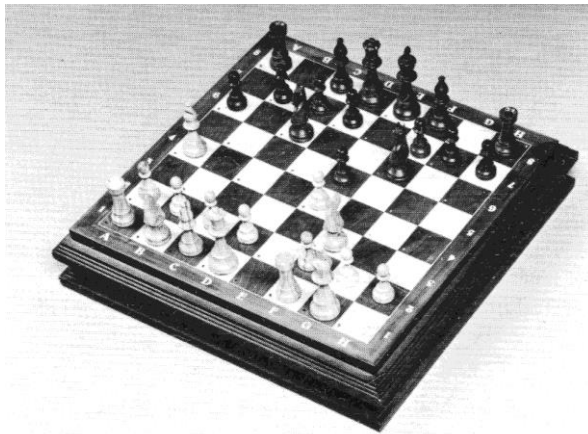


MÜNCHNER
SCHACHVERLAG

Leopoldstr. 108 A · 8000 München 40 · Telefon (089) 34 61 66

Mephisto ESB (Elektronisches Schachbrett) – 01.10.1981

(Quelle: Schach-Echo - Oktober 1981 - Hegener + Glaser AG - München) (photo copyright © by <http://www.schaakcomputers.nl/>) (600 dpi)



Die beiden neuen Mephisto-Programme besitzen eine Reihe von Eigenschaften, die erstmals bei Schachcomputern anzutreffen sind:

- Erkennen aller Stellungswiederholungen und selbständige Remis-Anzeige
- umfangreiche Eröffnungsbibliothek mit ca. 300 Haupt- und Nebenvarianten
- Vorausberechnung von bis zu 16 Halbzügen
- selbsttätige Kontrolle, ob eine aufgesetzte Stellung den Schachregeln nach legal ist
- bei Eingabe einer Stellung zur Lösung eines Schachproblems kann wahlweise beide, eine oder auch keine Rochade zugelassen werden
- wahlweise Einstellung von 7 Standard-Spielstufen sowie einer speziellen Programmstufe mit beliebig einstellbarer Denkzeit zwischen 0s und unendlich.
- Zusätzliche Problemstufen für Matt in 1 bis 8 Zügen ermöglichen die Lösung aller Vierzügiger, bei entsprechender Verlängerung der Antwortzeit sogar aller Fünfzügiger.

Neben diesen Eigenschaften weisen die beiden neuentwickelten Schachcomputer folgende Ausstattungsmerkmale und Fähigkeiten auf:

- ein zusätzlicher Stellungsspeicher ermöglicht es, die vollständige Partie vorwärts oder rückwärts nachzuspielen bzw. beliebig viele Züge zurückzunehmen
- eine integrierte Schachuhr registriert Einzel- und Gesamtzeit für beide Seiten
- wahlweise Anzeigemöglichkeit von Bedenkzeit, Analysentiefe oder laufendem Denkprozeß
- Beherrschung der 50-Züge-Regel und der 3-Zug-Remis-Regel
- abschaltbarer Zufallsgenerator
- abschaltbares Tonsignal

Abschließend noch einige Informationen über das bereits erwähnte elektronische Schachbrett ESB, das mit dem modifizierten Weltmeister-Programm ausgestattet ist und ab November 1981 in zwei verschiedenen Versionen erhältlich sein wird.

Während Version 1 mit dem für den Betrieb erforderlichen Mephisto-Grundgerät ausgerüstet ist, stellt die Version 2 ein Zusatzgerät für den Schachcomputer Mephisto dar, von dem bisher mehr als 20 000 Exemplare im In- und Ausland verkauft wurden. Version 1 wird ca. 1500,- DM kosten, und Version 2 wird bereits für etwas unter 1000,- DM erhältlich sein. Die Abmessungen des ca. 5 kg schweren ESB betragen 50 cm x 50 cm x 8 cm bei einer Spielfeldgröße von ca. 40 cm x 40 cm.

Die Erkennung der auf dem Schachbrett ausgeführten Züge erfolgt nach Auskunft des Herstellers entweder durch Reed-Kontakte oder Hallensensoren, wobei eine endgültige Entscheidung zum gegenwärtigen Zeitpunkt noch nicht gefallen ist.

Mephisto ESB - Elektronisches Schach-Brett

(Quelle - Björn Schwarz: Heim-Schachcomputer 1981) (photo copyright © by <http://www.schaakcomputers.nl/>) (600 dpi)

Mephisto[®] ESB



Das ist Schachgenuß in höchster Vollendung! Ein Qualitätsprodukt Made in Germany vom einzigen europäischen Hersteller.

Das Elektronische Sensorbrett ESB wird auf einfache Art an das *Mephisto*-Grundgerät angeschlossen. Auf dieses Schachcomputer-System haben alle Schachfreunde schon lange gewartet, es ist aus folgenden Gründen völlig einzigartig:

- welcher andere Schachcomputer bietet durch seine Modultechnik Austauschbarkeit des Spielprogramms, so daß es nicht veralten kann?
- welcher andere Schachcomputer erkennt jedes Remis durch Patt oder Stellungswiederholung und reklamiert es auch selbständig?
- welcher andere Schachcomputer hat eine so riesengroße Eröffnungsbibliothek mit über 300 Haupt- und Nebenvarianten?
- welcher andere Schachcomputer hat eine so gewaltige Rechenkapazität, mit der Fähigkeit bis max. 16 Halbzüge vorausdenken?
- welcher andere Schachcomputer kann Schachprobleme bis zu Matt in 8 Zügen lösen?
- welcher andere Schachcomputer kontrolliert bei Stellungseingaben selbständig, ob die Stellung den Schachregeln nach legal ist, und ermöglicht außerdem die wahlweise Zulassung der Rochade?
- welcher andere Schachcomputer spielt auch bei einer ganz normalen Schachpartie den Schiedsrichter und speichert nebenbei Bedenkzeit, Zügezahl und den Partieverlauf?
- welcher andere Schachcomputer ist gleichzeitig auch ein so idealer Lehrmeister, der ganze Partien oder gewünschte Eröffnungsvarianten vorführen kann, und auf Wunsch auch jederzeit Zugvorschläge oder seine Stellungsbewertung bekanntgibt?
- last not least – welcher andere Schachcomputer kann *Mephisto* in punkto Spielstärke das Wasser reichen?

Beachten Sie auch die reichhaltige Ausstattungs-Liste auf der Rückseite.

Mephisto ESB - Elektronisches Schach-Brett

(Werbeprospekt Hegener + Glaser AG – München – 1981/82) (photo copyright © by <http://www.schaakcomputers.nl/>) (600 dpi)

Mephisto[®] ESB



Traumhafter Bedienungskomfort, unvergleichliche Ausstattung, unübertroffene Spielstärke, das bedeutet Luxus zum erschwinglichen Preis!

- Kann an jedes beliebige Mephisto-Grundgerät angeschlossen werden!
- Modultechnik!
- Entwicklung und Fertigung in Deutschland!
- Nutzt die Bedenkzeit des Gegners!
- Rechentiefe bis zu 16 Halbzüge!
- Beliebig viele Züge zurücknehmbar!
- Stand By-Schaltung für Spielunterbrechungen!
- Abschaltbarer Zufallsgenerator!
- Riesige Eröffnungsbibliothek mit über 300 Haupt- und Nebenvarianten!
- Möglichkeit zur Eingabe oder Vorwahl von beliebigen Eröffnungsvarianten!
- Spielt auch automatisch gegen sich selbst!
- Selbständige Remisreklamation bei Patt oder Stellungswiederholung!
- Kündigt Schachmatt an!
- 7 Standard-Spielstufen sowie unendlich viele Stufen mit fester Zeiteinstellung (besonders interessant für Fernschach)!
- Blitzschnelles Aufstellen von Problemstellungen!
- Ein Spitzen-Schachprogramm für Anfänger, Fortgeschrittene und echte Könner!
- Integrierte Schachuhr für Einzel- und Gesamtzeiten beider Spieler im Preis eingeschlossen!
- Durch modernste Sensor-Technologie keine Eingabefehler mehr möglich!
- Spielt nur nach den internationalen Schachregeln des Weltschachbunds (FIDE)!
- Hohe Rechengeschwindigkeit!
- Löst Mattprobleme bis max. 8 Züge!
- Speicherung der gesamten Partie mit Nachspielmöglichkeit rückwärts oder vorwärts!
- Zügezähler!
- Abschaltbarer Signalton!
- Führt gewünschte Eröffnungsvarianten oder auch ganze Partien vor!
- Gibt auf Wunsch seine Stellungsbewertung und auch Zugvorschläge bekannt!
- Zeigt wahlweise Bedenkzeit, Analysentiefe oder laufenden Denkprozeß an!
- Gibt in aussichtsloser Stellung auf!
- Starkes Endspielprogramm!
- Schiedsrichter- und Speicherfunktion bei normalen Schachpartien!
- Legalitätskontrolle bei der Stellungseingabe und wahlweise Zulassung der Rochade!

An Spielstärke weltweit unübertroffen!

Beim neuen Programm handelt es sich um eine Weiterentwicklung von **MEPHISTO X**, einem der stärksten Schachprogramme der Welt.

MEPHISTO X war Sieger beim MICRO-Turnier in Stockholm 1980 und gewann das 1. Weltturnier der Mikroschachcomputer in Paris 1981*.

In offiziellen Turnieren ist **MEPHISTO X** von keinem anderen Schachcomputer besiegt worden.

* Endstand: 1. Mephisto X 6 Pkt., 2./3. SciSys MK 5 und Morphy Master/Grünfeld (MGS III) je 5 Pkt.

Änderungen, die dem technischen Fortschritt dienen, behalten wir uns vor.

Ein Erzeugnis der **Hegener + Glaser GmbH, München**

Technische Daten:
Anschlußmöglichkeit: Kann an jedes beliebige Mephisto-Grundgerät ohne Modul angeschlossen werden. Auch die Kombination Mephisto ESB mit Grundgerät ist lieferbar.
Programm ESB II: Mischung aus Shannon A- und B-Strategie mit sehr großer Eröffnungsbibliothek
Ausmaße: ca. 50 x 50 x 8 cm
Gewicht: ca. 8 kg
Betriebsquelle: Netzbetrieb 220 V
Funktionsweise: Stellungserkennung durch 64 Reed-Kontakte und Dauermagnete in den Figuren
Material: Nußbaum-Korpus mit eingelegten Spielfeldern in Nußbaum/Ahorn; Turnierfiguren aus Holz (Königshöhe ca. 90 mm)

Mephisto ESB - Elektronisches Schach-Brett

(Werbeprospekt Hegener + Glaser AG - München - 1981/82) (photo copyright © by <http://www.schaakcomputers.nl/>) (600 dpi)

Mephisto®

Schach von seiner schönsten Seite...

SCHACH
von seiner
schönsten Seite

Mephisto

Der einzige deutsche Schachcomputer – einmalig in Ausstattung, Spielstärke und Ausbaufähigkeit.



Das edelste und ehrlichste aller Spiele ist Schach. Und es gibt kein interessanteres Spiel: Das Zusammenspiel der unterschiedlich ziehenden Figuren bietet eine Vielfalt der Spielverläufe, wie sie nur beim königlichen Spiel zu finden ist. Diesen unendlichen Variantenreichtum möglichst umfassend auszuschöpfen, ist Aufgabe und Herausforderung zugleich für ein modernes Mikrocomputer-Gehirn. Wenn ein Schachcomputer wie Mephisto dazu auch noch rund 300 Eröffnungsvarianten beherrscht, bis zu 16 Spielzüge im voraus denkt, die Wahl unter zahlreichen Schwierigkeitsstufen bietet, gegen sich selbst spielt, Zugvorschläge macht und Sie durch Unterweisung zu meisterlicher Spielstärke führt, dann erleben Sie Schach von seiner schönsten Seite.

Das sinnvolle Zubehör

Taschen
Die schützende Hülle für Ihr Mephisto-Grundgerät. Gehtert wahlweise in Leder (auf Wunsch auch zusätzlich mit holzturniertem, magnetischem Reiseschachspiel) oder Kunstleder.

Akku-Satz
4 Ni-Cd-Zellen für netzunabhängigen Betrieb.

Klapp-Brett
Das ideale Brett für unterwegs, holzturniert und magnetisch, komplett mit Figuren.

Schachfiguren
Original Mephisto ESB-Figuren aus wertvollsten Edelhölzern, handgeschnitzt, Königshöhe ca. 95 mm.

Ein Erzeugnis der Hegener+Glaser GmbH, München

Überreicht durch:



Mephisto ESB - Elektronisches Schach-Brett Die Programm-Module Mephisto II und ESB II

(Werbeprospekt Hegener + Glaser AG – München – 1981/82) (photo copyright © by <http://www.schaakcomputers.nl/>) (600 dpi)

Mephisto®

Schach von seiner schönsten Seite...

Mephisto

SCHACH von seiner schönsten Seite

Das Mephisto-Grundgerät
Das 1980 entwickelte Grundgerät wurde schnell zu einem der beliebtesten modularen Schachcomputer-Systeme. Erstmals wurde dabei die modernste CMOS-Technologie angewandt, welche gegenüber allen anderen Schachcomputern zwei entscheidende Vorteile besitzt:
Durch geringe Stromaufnahme wird eine Erwärmung der kostbaren IC-Bausteile vermieden, wodurch das System verschleißfrei und störunanfällig ist.
Weiterhin wird dadurch netz-unabhängiger Betrieb ermöglicht, der Mephisto auch zum idealen Reisebegleiter macht.
Das Mephisto-Grundgerät ist so konzipiert, daß es mit den Programm-Modulen Mephisto und Mephisto II ebenso bestückt werden kann wie mit Modulen, die erst in Zukunft von unseren bewährten Programmierern entwickelt werden. Das macht Ihren Mephisto so zukunfts-sicher.

Das Elektronische Schachbrett ESB
Aus wertvollen Edelhölzern in Intarsienarbeit gefertigt, bietet dieses Brett in Turniergröße (ca. 50 x 50 cm) einen außergewöhnlich hohen Spielkomfort. Das Elektronische Schachbrett mit dem Programm-Modul ESB II ist an jedes Mephisto-Grundgerät anschließbar und läßt in dieser Kombination kaum noch Wünsche offen: Das ESB kann gegen sich selbst spielen, beliebige Eröffnungsvarianten oder ganze Partien vorführen und damit sogar als Lehrmeister fungieren. Dabei wird jeder Zug durch kleine Lämpchen in den einzelnen Feldern angezeigt. Wenn Sie gegen Ihren Partner spielen, übernimmt das ESB die Schiedsrichterfunktion und schaltet sich nur bei irregulären Zügen ein, kann aber auch gleichzeitig die ganze Partie speichern. Und wenn Sie selbst gegen Mephisto ESB antreten, verhindert modernste Sensor-Technologie eventuelle Eingabefehler, während die integrierte Schachuhr das Spielen unter Turnierbedingungen ermöglicht. Zum Brett mitgeliefert werden edle, aus hochwertigen Hölzern geschnitzte Figuren (Königshöhe ca. 95 mm).

Das Mephisto-Grundgerät
Das 1980 entwickelte Grundgerät wurde schnell zu einem der beliebtesten modularen Schachcomputer-Systeme. Erstmals wurde dabei die modernste CMOS-Technologie angewandt, welche gegenüber allen anderen Schachcomputern zwei entscheidende Vorteile besitzt:
Durch geringe Stromaufnahme wird eine Erwärmung der kostbaren IC-Bausteile vermieden, wodurch das System verschleißfrei und störunanfällig ist.
Weiterhin wird dadurch netz-unabhängiger Betrieb ermöglicht, der Mephisto auch zum idealen Reisebegleiter macht.
Das Mephisto-Grundgerät ist so konzipiert, daß es mit den Programm-Modulen Mephisto und Mephisto II ebenso bestückt werden kann wie mit Modulen, die erst in Zukunft von unseren bewährten Programmierern entwickelt werden. Das macht Ihren Mephisto so zukunfts-sicher.

Die Programm-Module Mephisto II und ESB II
Das eigentliche Gehirn eines Mephisto ist in den intelligenten Programm-Modulen Mephisto II bzw. ESB II enthalten. Beide Programme sind in folgenden Punkten identisch: Hohe Spielstärke (auch für gute Schachspieler geeignet). Ausnutzen der

Sie selbst können den Modulwechsel einfach vornehmen und dadurch fortlaufend die neuesten Erkenntnisse auf dem Gebiet der Schachcomputer-Programmierung nutzen.

Zur Technik des Grundgerätes: Wahlweise Netz-, Akku- oder Batteriebetrieb. Stand-By-Schaltung für Spielunterbrechungen. Integrierte Schachuhr* für Einzel- und Gesamtzeiten. Wahlweise Anzeige von Bedenkzeit*, Analysentiefe oder laufendem Denkprozeß, hohe Rechengeschwindigkeit, abschaltbarer Signalton*. Ideal für unterwegs durch kleine Abmessungen (nur 17 x 10,5 x 4 cm).
* = In Verbindung mit Mephisto II- oder ESB II-Modul.

Bedenkzeit des Gegners. Recheniefe von bis zu 16 Halbzügen. Zurücknehmbarkeit beliebig vieler Züge. Eingabe oder Vorwahl von beliebigen Eröffnungsvarianten. Selbständige Remis-Reklamation bei Patt, Stellungswiederholung oder 50-Züge-Regel. 7 Standard-Spielstufen und zusätzlich beliebig viele Stufen mit fester Zeiteinstellung. Lösen von Schachproblemen bis max. Matt in 8 Zügen. Spielern der gesamten Partie mit Nachspielmöglichkeit. Anzeige von Zugvorschlügen und Stellungsbewertung. Der Unterschied der beiden Programme: Mephisto II bietet 250 Eröffnungsvarianten, ESB II dagegen über 320 und steuert außerdem das Elektronische Sensorbrett.

Mephisto im Spiegel der Presse
Der Spiegel (30/80)
„Der erste deutsche Schachcomputer kann sich gegen die Konkurrenz aus den USA und Hongkong gut behaupten. Sein Name: Mephisto.“

Süddeutsche Zeitung (286/81)
„Kühl kontert Mephisto, Schachcomputer – Auf jeden Fall stark genug.“

DM (11/81)
„Der heimliche Weltmeister schlug beim DM-Test den Sieger von Travemünde dreimal in vier Spielen. Kann fast alles und hat was Bedienungskomfort und Ausstattung angeht – fast alles.“

Chip (10/81)
„Wenn bisher alle elektronischen Spiele aus den USA oder aus Japan kamen, so hat sich bei den Schachcomputern das Blatt gewandelt. Eine kleine deutsche Firma baute ein Gerät, das die ausländischen Konkurrenten matt setzte.“

Schach-Echo (23-24/81)
„... zur Zeit kein anderer Schachcomputer in Turnierstufe im Wettkampf den neuen Mephisto ESB schlagen kann.“

Spielstärke, die weltweit ihresgleichen sucht
Die Programme Mephisto II und ESB II sind Weiterentwicklungen von Mephisto X, dem ungeschlagenen Sieger des Micro-Turniers 1980 in Stockholm und des 1. Weltturniers der Micro-Schachcomputer 1981 in Paris.

Rochade (12/81)
„... Mephisto scheint folglich das spielstärkste Gerät zu sein, das zur Zeit auf dem Markt ist.“

Schach Magazin 64 (23/81)
„Im Fazit machen derzeit die Mephisto-Geräte das Rennen.“

Mephisto ESB - Elektronisches Schach-Brett Die Programm-Module Mephisto II und ESB II

(Werbeprospekt Hegener + Glaser AG – München – 1981/82) (photo copyright © by <http://www.schaakcomputers.nl/>) (600 dpi)