

### 09-1983 [B-0931] Mephisto - **Mephisto ESB 3000**

Mephisto ESB 3000 kwam eind september/begin oktober 1983 op de commerciële markt. Tegelijk dus met de introductie van Mephisto Modular en Exclusive. Er was vanaf het begin van de uitlevering zeer weinig vraag naar de ESB 3000. Want wie een Mephisto ESB II (briket) bezat, had in 1982/83 vaak al gekozen voor de grotere en luxere Mephisto ESB 6000. Ook door de introductie van een geheel nieuw modulair systeem met de borden Modular en Exclusive deden de verkoop van een ESB 3000 de das om. ESB 3000 had nog een nadeel. De kunststof schaakfiguren waren eigenlijk te klein en kleefden makkelijk aan elkaar! Ook had het schaakbord nog geen beschermfolie. Door al deze factoren is een ESB 3000 heel erg zeldzaam bij verzamelaars aan te treffen. Mephisto ESB 3000 ressorteert daarmee tot de rariteiten.



Magnetsensorbrett ESB 3000 für die Brikett-Reihe von Mephisto, genauer für den Mephisto II mit Mephisto ESB II-Programm-Modul bzw. den Mephisto III. Briketts mit **Seriennummern vor 25.000**, d.h. die Mephisto I-Geräte, und Mephisto II Briketts mit dem normalen II-er Programm-Modul **funktionieren nicht!**



### **Mephisto Brikett + ESB 3000**

(photo copyright © by <http://www.schaakcomputers.nl/>)

Volgens Schachcomputer.info (zie tekst boven de foto), is **Mephisto II en met name Mephisto I niet compatibel!**? Vreemd dat in de oude brochures van o.a. Hegener + Glaser sprake is dat Mephisto I wel aansluitbaar is! Ik hoop zo spoedig mogelijk een passend antwoord te kunnen geven over deze controverse!

# Mephisto III / ESB 6000 / ESB 3000



## Mephisto III

Das legendäre MEPHISTO-Grundgerät begründete den Weltruf des einzigen deutschen Schachcomputers und stellt seit Jahren das meistverkaufte modulare Schachcomputersystem der Welt dar.

Das neue Programm-Modul MEPHISTO III enthält eines der vielseitigsten und stärksten Schachprogramme der Welt sowie eine äußerst reichhaltige Komplettausstattung.

Das handliche Kompaktformat ebenso wie die Möglichkeit zum netzunabhängigen Betrieb machen MEPHISTO III auch zum idealen Reise- und Freizeitbegleiter.

- Mikroprozessor 1802 (C-MOS) mit 6,1 MHz Taktfrequenz.
- Speicherkapazität ROM, 32 KByte, RAM 4 KByte.
- Programm-Modul austauschbar.
- 9 Spiel-, 1 Problem-, 1 Fernschachstufe.
- 4-Zeiten-Schachuhr.
- Komplette Partie speicher- und nachspielbar.
- Wahlweise Anzeige der Bedenkzeiten, Rechentiefe, Zügezahl und Stellungsbewertung.
- Anzeigemöglichkeit für Kommentare, Anzahl der berechneten Stellungen und vorausberechnete Hauptvariante (bis 5 Halbzüge).
- Beherrschung der Unterverwandlung sowie aller Remis-Regeln.
- Große Eröffnungsbibliothek mit über 500 Varianten (wählbar); Erkennung sämtlicher Zugumstellungen.
- Mittelspiel: Maximale Rechentiefe (bei normaler Turnier-Bedenkzeit): 19 Halbzüge; sehr hohe Spielqualität und Abwechslungsreichtum durch die  $\pi$ -Doppelstrategie.
- Endspiel: Umfangreiche Endspielstrategien einprogrammiert.
- Eingebauter Schachlehrer weist auf Fehler hin und macht Vorschläge.
- Löst Probleme bis zu Matt in 10 Zügen.
- Ausbaumöglichkeit durch Sensorbretter ESB 3000 oder ESB 6000.
- Vom Benutzer austauschbar: Programm, Sensorbrett (optional).
- Betrieb: Netz/Akku/Batterie.
- Maße: ca. 17 x 10,5 x 4 cm.

## Mephisto

### ESB 6000 + ESB 3000

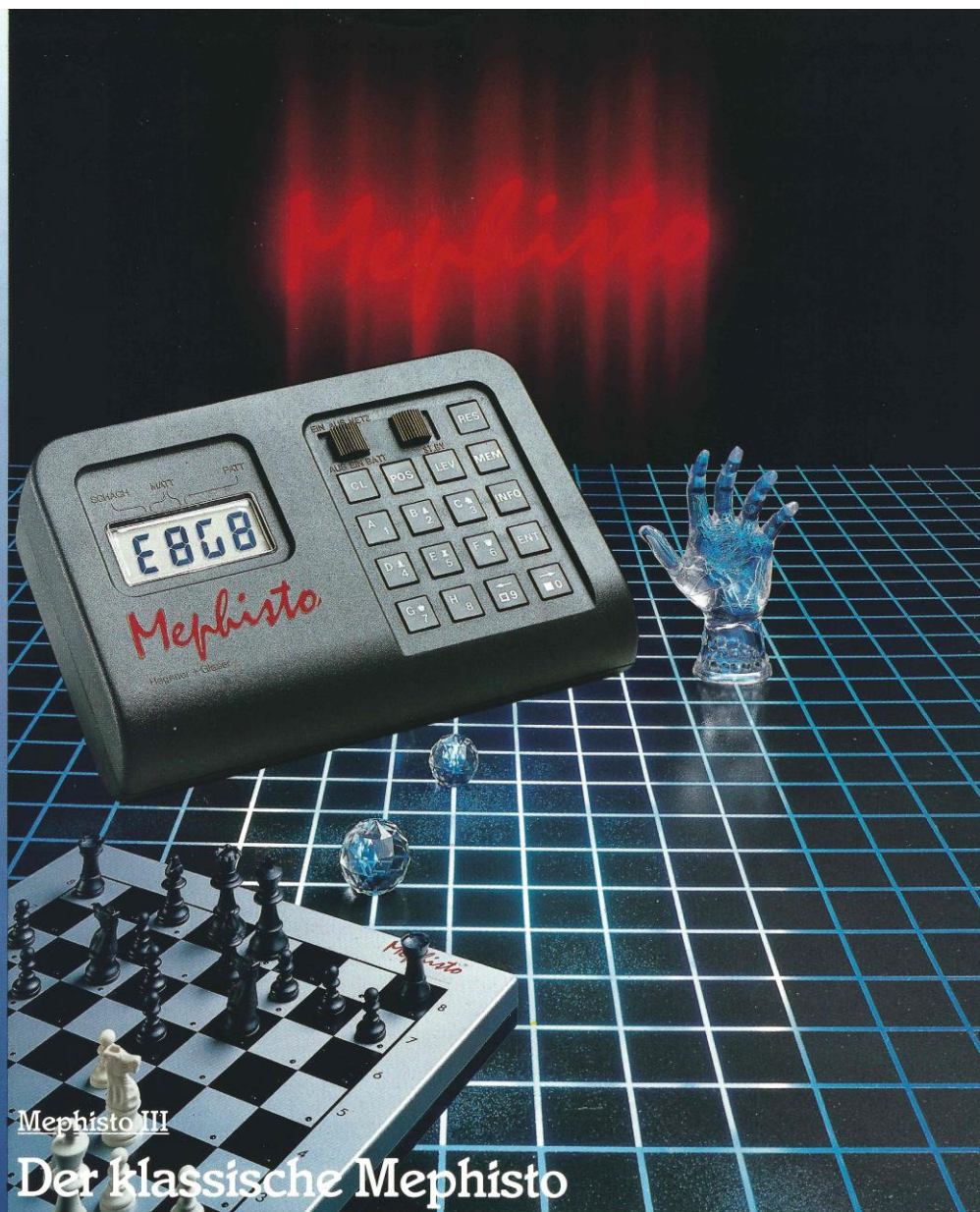
Das progressive Freizeitvergnügen für höchste Ansprüche. Die beiden Sensorbretter ergänzen jedes MEPHISTO Grundgerät ( mit Modul ESB II oder MEPHISTO III ) und verleihen ihm höchsten Bedienungskomfort. MEPHISTO ESB gibt es in zwei Ausführungen: Das ESB 3000 besitzt ein hochwertiges Kunststoffgehäuse in schwarz und silber (Größe ca. 30 x 30 x 2,5 cm). Das ESB 6000 besticht durch seine luxuriöse Ausstattung: sorgfältige Verarbeitung des ca. 50 x 50 cm großen Sensorbrettes in Massivholz (Nußbaum/Ahorn), wertvolle handgearbeitete Edelholzfiguren im Turnierformat, sowie eine Schublade zur Aufbewahrung von Figuren, Netzteil und MEPHISTO-Grundgerät.

# Mephisto®



## Mephisto III – ESB 6000 – ESB 3000

(Werbesprospekt Hegener + Glaser – September 1983) (photo copyright © by <http://www.schaakcomputers.nl/>) (600 dpi)



Mephisto III

## Der klassische Mephisto

Mephisto III: der progressive Nachfolger des legendären Mephisto II. Jetzt mit revolutionärem  $\pi$ -Doppelstrategie-Programm, enormer Rechen-tiefe und intelligenter Eröffnungsbibliothek: daher die einzigartige Spielstärke.

Dazu alle zur Zeit denkbaren Bedienungs- und Kontrollfunktionen bei allen neun Spielstufen. Der eingebaute „Schachtrainer“ eröffnet erstmals auch dem Anfänger die ganze Welt des Schachs.

*Mephisto*<sup>®</sup>

DIE NEUE QUALITÄT IM COMPUTERSCHACH

## Mephisto III + ESB 3000

(Werbeprospekt Hegener + Glaser – 01.09.1983) (photo copyright © by <http://www.schaakcomputers.nl/>) (600 dpi)

# Der neue deutsche Schachcomputer Mephisto III eröffnet die ganze Welt des Schachs

## Mephisto III

### Die wichtigsten technischen Daten:

Mikroprozessor: 1802 (C-MOS)  
Taktfrequenz: 6,1 MHz  
Speicherkapazität: ROM 32 KByte; RAM 4 KByte  
Programm: Modul austauschbar;  $\pi$ -Doppelstrategie  
(„denkt“ wie ein Schachmeister)  
Spielstufen: 9 Spiel-, 1 Problem-, 1 Fernschachstufe  
Schachuhr: 4 Zeiten  
Memory: komplette Partie speicher- und nachspielbar  
Anschlußmöglichkeiten: Sensorbretter ESB 6000 und ESB 3000  
Betrieb: wahlweise Netz/Akku/Batterie (einige Stunden)  
Abmessungen: ca. 17 x 10,5 x 4 cm

### Die wichtigsten Spieleigenschaften:

**In jeder Spielphase:** wahlweise Anzeige der Bedenkzeiten, Rechartiefe, Stellungsbewertung, Kommentare, Anzahl berechneter Stellungen, Zügezahl, vorausberechnete Hauptvariante.

**Eröffnung:** Über 500 Varianten (wählbar); Erkennung sämtlicher Zugumstellungen sowie selbst aufgesetzter Theorie-Positionen

**Mittelspiel:** Max. Rechartiefe (bei normaler Turnierbedenkzeit): 19 Halbzüge; sehr hohe Spielqualität und Abwechslungsreichtum durch  $\pi$ -Doppelstrategie.

**Endspiel:** Umfangreiche Endspielstrategien sind einprogrammiert.

**Probleme:** Löst Matt in bis zu 10 Zügen.

# Mephisto

DIE NEUE QUALITÄT IM COMPUTERSCHACH

## Mephisto III – ESB 3000 – ESB 6000

(Werbeprospekt Hegener + Glaser – 01.09.1983) (photo copyright © by <http://www.schaakcomputers.nl/>) (600 dpi)

# **Rochade (1984)**

## **Hans-Peter Ketterling**

### **Das Computerporträt III**

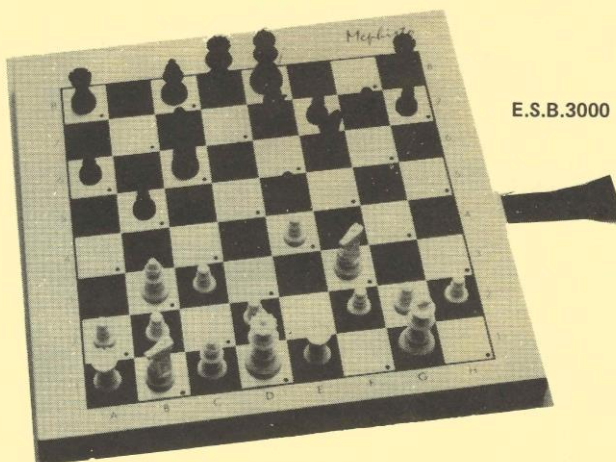
#### **Teuflich oder nicht – das ist hier die frage**

Daß man auch in Deutschland etwas von Computerschach versteht, zeigte **Mephisto** bereits 1980, und ein Jahr später wurde mit **Mephisto II** ein stark verbessertes Programm vorgestellt. Im vorigen Jahr begnügte man sich mit kleineren Schritten, die Taktfrequenz der **Mephisto II-Grundgeräte** wurde von 3,5 auf 6,1 MHz gesteigert, und das **Mephisto ESB II-Programm** wurde in einigen Punkten deutlich verbessert. In diesem Jahr [1983!] war jedoch ein größerer Schritt nach vorn fällig, wenn man sich von der Konkurrenz nicht abhängen lassen wollte, und der wurde im Herbst dieses Jahres auch gemacht. Das Ergebnis der Bemühungen im Hause Hegener + Glaser kann sich sehen lassen, es wurde sowohl ein neues Geräteprogramm als auch ein gänzlich neues Schachprogramm vorgestellt.

Für die Besitzer eines **Mephisto II** oder eines **ESB** ist das neue **Mephisto III-Modul** interessant, das sie für DM 298,00 erwerben und mit wenigen Handgriffen in ihr Gerät einsetzen können, allerdings muß man auch drei Tastenkappen auswechseln, aus LIST wurde POS, REV wurde durch MEMO und STA durch INFO ersetzt. Auf die Bedeutung dieser Tasten kommen wir noch zurück. Das Programm verfügt über neun Spielstufen 0 bis 8, eine Analysestufe 9 und eine Problemstufe. Kontrollton und Zufallsgenerator sind abschaltbar, das Eröffnungsrepertoire ebenfalls. Das neue Programm erkennt Zugumstellungen in der Eröffnung und geht sogar von eingegebenen Stellungen ins Repertoire über, falls die Stellung dort vorkommt, das gibt es sonst nur noch bei **Steinitz**. Eine Vierzeitenuhr ist vorhanden und man kann die bisher gespielte Zugfolge schrittweise oder auf einen Schlag zurücknehmen, in der Zugfolge auch wieder vorwärts gehen oder die ganze Partie noch einmal wiederholen. Das Programm kennt die Remisregeln, beherrscht alle Unterverwandlungen, zeigt ihm drohende Matts an und gibt auf. Es sagt selbst Matts an und zeigt auch an, wann es eine Stellung für total gewonnen hält, selbst wenn kein forciertes Matt zu sehen ist. Auf Wunsch macht das Programm Zugvorschläge und gewährt Einblicke in den Rechengang, indem es den erwogenen Zug, die vorausberechnete Hauptvariante bis zu einer Tiefe von maximal fünf Halbzügen, die Grundrechentiefe und die Tiefe selektiv weiter verfolgten Varianten in Halbzügen sowie die Zahl der untersuchten Stellungen und die Zugnummer anzeigt. Wertvoll für den Lernenden ist der neu hinzugekommene Schachlehrer. Diese (abschaltbare) Funktion veranlaßt das Programm, offensichtliche Fehlzüge des Spielers mit Fragezeichen zu quittieren, einen besseren Zugvorschlag kann man sich ebenfalls machen lassen.

Das Aufsetzen von Stellungen, das Bretträumen und die Stellungskontrolle gehen leicht und schnell, besonders in Verbindung mit den **Sensorbrettern ESB 3000** und **ESB 6000**. Einzelne nachträglich zu berücksichtigende Steine werden durch Eingabe von Steinart, Farbe und Feld in der bisherigen Weise eingegeben oder gelöscht. Alle diese Funktionen mit dem bisherigen Tastenfeld zu realisieren, gleicht der Quadratur des Kreises. Zwar ist letztere bekanntermaßen nicht möglich, ersteres ist jedoch sehr elegant gelungen. Mit INFO geht man nun in den Abfragemodus, wobei die Funktionen in vier Gruppen angeordnet sind. Über A1 erreicht man Stellungsbewertung und Kommentare, über B2 die Zeitanzeige, über C3 die Parameter des Rechenganges und INFO selbst zeigt den erwogenen Zug und führt zur vorausberechneten Hauptvariante. Innerhalb der einzelnen Gruppen kann man mit den Tasten ← und ←-, die mit den Farbtasten bzw. denen für 0 und 9 identisch sind, vor- und rückwärts laufen. LEV gestattet wie bisher die Spielstufeneinstellung und führt außerdem bei Mehrfachbetätigung in eine Dialogzeile, die Tonabschaltung, Einschaltung des Zufallsgenerators, Problemstufe, Abschaltung des Eröffnungsrepertoires, Brett drehen und Automatenpartien über ENT ermöglicht, mit CL kann man den Dialog vorzeitig verlassen.

Quelle - Rochade, Januar 1984, Hans-Peter Ketterling: Das Computerporträt III.  
Teuflich oder nicht – das ist hier die frage.



E.S.B.3000

# Mephisto



Module Mephisto III

## E.S.B. 3000 plus module Mephisto III

Bestemd voor alle bezitters van Mephisto I en Mephisto II.

Auto Response Board 30 x 30 cm in zwart-zilver.

De opvolger van de beroemde Mephisto II, bezit één van de veelzijdigste en beste schaakprogramma's ter wereld. Het apparaat heeft 10 speelstanden. In elke fase kan naar keuze bedenktijd, stellingswaardering, rekendiepte (plydiepte), aantal zetten, aantal berekende stellingen alsmede de vooruitberekende hoofdvariant (tot een plydiepte van 5) opgeroepen worden.

Mephisto III bereikt, op grond van zijn speciale programmeertechniek bij normale toernooi bedenktijden een rekendiepte van 19 ply.

Dergelijke specificaties zijn nog nimmer in een schaakcomputer verwezenlijkt.

De belangrijkste eigenschappen van Mephisto III zijn als volgt:

- 10 Verschillende speelstanden.
- Speelt naar keuze via het lichtnet of op batterijen, via de transformator worden de evt. te gebruiken oplaadbare batterijen opgeladen.
- Verwisselbare module waardoor de computer up-to-date blijft.
- Denkt in de tijd van zijn tegenstander.
- Rekendiepte tot 19 halve zetten (ply's).
- Kan 128 zetten terugnemen.
- Stand-by schakelaar voor spelonderbreking waarbij alle gegevens in het geheugen opgeslagen blijven met een minimaal stroomverbruik.
- Keuze uit willekeurig en niet-willekeurig spel.
- Uitgebreide openingsbibliotheek met 3000 boekopeningszetten.
- Selectiemogelijkheid voor boekopeningen.
- Geeft remise aan bij de 3 en 50 zetten-regel en tevens bij herhaling van stelling.
- Geeft zowel pat als schaakmat aan.
- Ingebouwde schaakklok voor de zetten en totaal tijd van de speler en computer.
- Mogelijkheid tot het analyseren van stellingen en partijen waarbij zowel vooruit als terug gespeeld kan worden.
- Zettenteller.
- Uitschakelbare signaal toon.
- Geeft puntenwaardering aan voor de stelling, en advieszetten.
- Geeft tijdens het denkproces naar keuze aan: de denktijd, diepte van de analyse of de zet die in overweging wordt genomen.
- Sterk eindspel.
- Bij probleemstellingen is er een keuze mogelijk tussen wel of niet rocheren waarbij de computer controleert of de stelling reglementair is.
- Computer is ook te gebruiken in combinatie met het Electronisch Schaak Bord.
- Kent minorpromotie.
- Lost mat in 9 op.
- Geheugencapaciteit: 32 K byte R.O.M.  
4 K byte R.A.M.

**MEPHISTO III, EEN ABSOLUUT TOP-SCHAAKPROGRAMMA VOOR ELKE SCHAKER.**

IMPORTEUR

voor Nederland

**WEGAM TRADING BV**

voor België en Luxemburg

*Cinem*

## Mephisto ESB 3000 + Mephisto III

(Advertentie van importeurs Wegam Trading BV & Cinem - 1983) (photo copyright © by <http://www.schaakcomputers.nl/>) (600 dpi)

# Mephisto<sup>®</sup> ESB



## ESB 3000

Computerschach in Vollendung bietet Ihnen das elektronische Schachbrett ESB 3000 als Nachrüstmöglichkeit zu Ihrem MEPHISTO III. Das hochwertige Kunststoffgehäuse in Schwarz und Silber bietet optimalen Bedienungskomfort zu einem erstaunlich attraktiven Preis.

Ausgestattet mit Figuren kann das ESB 3000 über ein Flachbandkabel mit Ihrem MEPHISTO III Grundgerät verbunden werden. Durch moderne

Sensortechnik sind Eingabefehler nicht mehr möglich, denn das Ziehen der Figuren ist gleichzeitig die Eingabe in den Computer!

ESB 3000 kann auch für Mephisto I/II mit ESB- bzw. Mephisto III-Modul verwendet werden.

Maße ca. 30×30×2,5 cm.

## ESB 6000

Das ESB 6000 ist äußerst luxuriös ausgestattet: Sorgfältige Ausführung in Massivholz (Nußbaum/Ahorn), wertvolle, handgearbeitete Figuren in Turnierformat (Königshöhe ca. 9 cm), Schublade zur Aufbewahrung der Figuren und des Mephisto III-Grundgerätes.

Maße ca. 50×50×8 cm.

Das Brett für den verwöhnten Schachspieler.



Sensorbrett ESB 6000 komplett mit MEPHISTO III

## ESB 3000 – ESB 6000 – Mephisto III

(Werbeprospekt Hegener + Glaser – September 1983) (photo copyright © by <http://www.schaakcomputers.nl/>) (600 dpi)

**SCHACHCOMPUTER *Mephisto***  
**PREISE UND INFORMATIONEN**  
(Stand vom 1. September 1983)

Best.-Nr.	Beschreibung	Unverbindliche Preiseempfehlung incl. MWSt.	
MM 3000*	<b>MEPHISTO MODULAR</b> Grundmodell mit Vollsensorbrett (Reed-Kontakte) Größe ca. 36 x 30 cm; vielfältige Ausbaumöglichkeiten durch vier Moduleinschübe. Modulare Austauschbarkeit sowohl von Software (Programm) und Hardware (Mikro- prozessor) als auch Peripherie (einschl. Spielbrett)	Komplettpreis	<b>DM 798,--</b>
MM 4500*	<b>MEPHISTO MODULAR EXCLUSIVE</b> Grundmodell mit Edelmetall-Vollsensorbrett (Reed-Kontakte) Größe ca. 40 x 40 cm, Beschreibung wie vorgenannt.	Komplettpreis	<b>DM 998,--</b>
HG 4005-300	<b>Schachcomputer MEPHISTO II</b> incl. Programm-Modul MEPHISTO II und Netzteil	Komplettpreis	<b>DM 498,--</b>
HG 4005-400*	<b>Schachcomputer MEPHISTO III</b> incl. Programm-Modul MEPHISTO III und Netzteil	Komplettpreis	<b>DM 698,--</b>
HG 3003	<b>MEPHISTO JUNIOR</b> Taschen-Schachcomputer für Batterie- oder Netzbetrieb		<b>DM 298,--</b>
HG 4200	<b>Netzteil zu MEPHISTO JUNIOR</b>		<b>DM 35,--</b>
ESB 6000/4005*	<b>Elektronisches Schach-Brett MEPHISTO ESB III</b> ESB 6000 in Edelmetall-Ausführung incl. HG 4005-400 MEPHISTO III komplett	Komplettpreis	<b>DM 1.598,--</b>
ESB 3000*	<b>Elektronisches Schach-Brett ESB 3000</b> Reedkontakte wie ESB; ca. 30 x 30 cm; anschließbar an MEPHISTO Grundgeräte		<b>DM 398,--</b>
HG 300	<b>Programm-Modul MEPHISTO II</b>		<b>DM 198,--</b>
HG 400*	<b>Programm-Modul MEPHISTO III</b>		<b>DM 298,--</b>
ESB 6000	<b>Elektronisches Schach-Brett ESB 6000</b> in Edelmetall-Ausführung ohne Grundgerät und ohne Modul		<b>DM 898,--</b>
BTK 100	<b>Bereitschaftstasche Kunstleder</b>		<b>DM 15,50</b>
BTL 200	<b>Bereitschaftstasche Leder</b>		<b>DM 45,--</b>
BTL 500	<b>Bereitschaftstasche Leder</b> komplett mit holzfurniertem magnetischem Reiseschachspiel		<b>DM 69,50</b>
BTK 501	<b>Bereitschaftstasche Kunstleder</b> komplett mit holzfurniertem magnetischem Reiseschachspiel		<b>DM 40,--</b>
FB 001	<b>Fachbuch „Heim-Schachcomputer (2)“</b> v. B. Schwarz		<b>DM 16,80</b>
SF 010	<b>Original MEPHISTO ESB-Figuren</b> aus wertvollsten Edelhölzern, handgeschnitzt, Königshöhe ca. 90 mm		
SF 011	<b>Original MEPHISTO ESB-Figuren</b> (wie SF 010) in dekorativer Geschenk-Kassette		

\* Lieferbar ab Oktober 1983

**Preise und Informationen – 01.09.1983**

(Preisliste Mephisto – September 1983) (photo copyright © by <http://www.schaakcomputers.nl/>) (600 dpi)





## Preisliste

Artikelbezeichnung	A	B
<b>Schachcomputer von Hegener + Glaser (Deutschland)</b>		
Mephisto Junior	298.-	285.-
Adapter für Junior	35.-	30.-
Mephisto I	398.-	345.-
Mephisto II	498.-	475.-
<b>NEU:*</b> Mephisto III	698.-	665.-
<b>NEU:*</b> Austauschmodul Mephisto III	298.-	285.-
<b>NEU:*</b> Sensorbrett ESB 3000	398.-	380.-
Sensorbrett ESB 6000	898.-	855.-
<b>NEU:*</b> Sensorbrett ESB 6000 komplett mit Mephisto III	1.598.-	1.520.-
Tasche Kunstleder (für Mephisto I-III)	25.-	22.-
Tasche Echt Leder (für Mephisto I-III)	49.-	44.-
Selbige komplett mit magn. Reiseschachspiel	69,50	60.-
<b>NEU:*</b> Mephisto Modular	798.-	760.-
<b>NEU:*</b> Mephisto Exclusive	998.-	950.-
<b>Schachcomputer von Novag (Hongkong)</b>		
<b>NEU:</b> Constellation	438.-	415.-
Adapter für Constellation	39.-	35.-
Savant Royale	998.-	950.-
Robot Adversary	2.998.-	2.800.-
<b>Schachcomputer von Fidelity (USA)</b>		
Sensory 9	595.-	550.-
Adapter für Sensory 9	35.-	30.-
Playmatic	898.-	825.-
<b>NEU:*</b> Elite 'S'	1.198.-	1.100.-
Adapter für Playmatic/Elite 'S'	45.-	40.-
Prestige (mit Adapter)	4.490.-	3.995.-
Eröffnungs-Modul CB 16	275.-	260.-
<b>Schachcomputer von ACI/Destiny (USA)</b>		
MGS III mit Steinitz-Modul	1.098.-	1.045.-
Fachbuch „Heimschachcomputer“ (II)	16,80	12.-

\* Lieferbar ab Ende September/Anfang Oktober 1983

Spalte A = Listenpreise bei Nachnahme • Spalte B = Vorauszahlungspreise

# HCC Preisliste – 01.09.1983

(photo copyright © by <http://www.schaakcomputers.nl/>) (600 dpi)

# HCC

Weiner Vertriebs GmbH - Barerstraße 67 - 8000 München 40

Herrn

XXXXXXXXXX

2

XXXXXXXXXX

## HOBBY COMPUTER CENTRALE

München, den 27.10.83

Lieber Schachfreund !

Für Ihr Interesse an unserem Schachcomputer-Angebot möchten wir uns sehr herzlich bedanken. Wir freuen uns, Ihnen in der Anlage unsere Prospekte und Preislisten überreichen zu dürfen.

Darüberhinaus wollen wir Ihnen als Klubmitglied folgende Artikel zu Sonderkonditionen anbieten :

Mephisto II	DM	410,--
Mephisto III	DM	644,--
Sensorbrett ESB 3000 (30x30cm)	DM	368,--
Sensorbrett ESB 6000 (50x50cm)	DM	828,--
ESB 6000 kompl. mit Mephisto III	DM	1.472,--
Mephisto Modular	DM	738,--
Mephisto Exclusive	DM	923,--
Mephisto Excalibur (Limited Edition)	DM	4.995,--
Novag Constellation	DM	334,--
Adapter für Constellation	DM	35,--
Savant Royale	DM	923,--
Fidelity Sensory 9	DM	540,--
Fidelity Super Sensory 9	DM	795,--
Adapter für Sensory 9	DM	30,--
Playmatic S	DM	810,--
Elite AS	DM	1.080,--
Adapter für Playmatic/Elite	DM	40,--
Prestige	DM	3.995,--

Bei diesen Sonderpreisen handelt es sich um Vorauszahlungspreise. Die Lieferung erfolgt schnellstmöglich in der Reihenfolge der eingehenden Bestellungen.

Über Ihren geschätzten Auftrag würden wir uns sehr freuen und verbleiben

mit freundlichen Grüßen

Hobby Computer Centrale  
Weiner Vertriebs GmbH München

Weiner Vertriebs GmbH  
Barerstraße 67  
8000 München 40  
Telefon (0 89) 2 72 07 97

HypoBank  
München  
Konto-Nr. 1830192030  
BLZ 700 200 01

Postscheckkonto  
München  
Konto-Nr. 30 390-805  
BLZ 700 100 80

Sitz der Gesellschaft München  
Geschäftsführer:  
Dipl.-Ing. Ossi Weiner

## HCC Kundeninformation – 27.10.1983

(photo copyright © by <http://www.schaakcomputers.nl/>) (600 dpi)



Mephisto ESB III

## Der wertvollste Mephisto

Mephisto ESB III (Schachcomputer Mephisto III plus Sensorbrett ESB 6000): der progressive Nachfolger des klassischen Mephisto ESB II. Jetzt mit revolutionärem  $\pi$ -Doppelstrategie-Programm, enormer Rechentiefe und intelligenter Eröffnungsbibliothek: daher die einzigartige Spielstärke.

Dazu alle zur Zeit denkbaren Bedienungs- und Kontrollfunktionen bei allen neun Spielstufen.

Das aus hochwertigen Edelhölzern handgearbeitete Sensorbrett registriert jeden Schachzug automatisch.

Der eingebaute „Schachtrainer“ eröffnet erstmals auch dem Anfänger die ganze Welt des Schachs.

*Mephisto*<sup>®</sup>

DIE NEUE QUALITÄT IM COMPUTERSCHACH

**Mephisto ESB III + ESB 6000**

(Werbeprospekt Hegener + Glaser – 01.09.1983) (photo copyright © by <http://www.schaakcomputers.nl/>) (600 dpi)

# Der neue deutsche Schachcomputer Mephisto ESB III eröffnet die ganze Welt des Schachs

## Mephisto ESB III

### Die wichtigsten technischen Daten:

Mikroprozessor: 1802 (C-MOS)  
Taktfrequenz: 6,1 MHz  
Speicherkapazität: ROM 32 KByte; RAM 4 KByte  
Programm: Modul austauschbar;  $\pi$ -Doppelstrategie  
(„denkt“ wie ein Schachmeister)  
Spielstufen: 9 Spiel-, 1 Problem-, 1 Fernschachstufe  
Schachuhr: 4 Zeiten  
Memory: komplette Partie speicher- und nachspielbar  
Sensorbrett: selbstreagierend; Material: Nußbaum/Ahorn (Intarsien)  
Figuren: handgearbeitete Edelhölzer; Königshöhe ca. 90 mm  
Betrieb: Netz  
Abmessungen: ca. 50 x 50 x 8 cm

### Die wichtigsten Spieleigenschaften:

**In jeder Spielphase:** wahlweise Anzeige der Bedenkzeiten, Rechentiefe, Stellungsbewertung, Kommentare, Anzahl berechneter Stellungen, Zügezahl, vorausberechnete Hauptvariante.

**Eröffnung:** Über 500 Varianten (wählbar); Erkennung sämtlicher Zugumstellungen sowie selbst aufgesetzter Theorie-Positionen.

**Mittelspiel:** Max. Rechentiefe (bei normaler Turnierbedenkzeit): 19 Halbzüge; sehr hohe Spielqualität und Abwechslungsreichtum durch  $\pi$ -Doppelstrategie.

**Endspiel:** Umfangreiche Endspielstrategien sind einprogrammiert.

**Probleme:** Löst Matt in bis zu 10 Zügen.

*Mephisto*<sup>®</sup>

DIE NEUE QUALITÄT IM COMPUTERSCHACH

**Mephisto ESB III + ESB 6000**

# Europa-Rochade (1985)

## Hans-Peter Ketterling

### Neues aus Nürnberg

Der deutsche Hersteller Hegener + Glaser hat gewöhnlich Interessantes zu bieten. Gesprächspartner war Manfred Hegener, der es sich nicht nehmen ließ, die Neuheiten des Hauses persönlich vorzustellen. Für das Modulare System kommt im Mai ein neues Modul **B+P [Blitz- und Problemlösungsmodul]** für DM 298,00 heraus, das vor allem für Blitz- und Problemschachfreunde von Interesse sein dürfte und mit dessen **Prototyp [Prototyp Blitz- und Problemlösungsmodul]** man in Nürnberg schon fröhlich blitzen konnte. Es handelt sich dabei um das schon vor einiger Zeit angekündigte Programm **Princess II** des Schweden Ulf Rathsman, das nun in einer mit 4,0 MHz auf dem Prozessor 6502 laufenden Version für die Geräte **Mephisto Modular** und **Mephisto Exclusive** zu haben ist.

Das Modulare System wird ab Juli durch das Gerät **Mephisto München** ergänzt werden, das für DM 1.498,00 eine turniergroße Abart des **Mephisto Exclusive** darstellt. Die elektronischen Schachbretter **ESB 3000** und **ESB 6000** zum Anschluß an den normalen **Mephisto III** bleiben mit diesem zusammen weiterhin im Lieferprogramm. **Mephisto Mirage**, das solide Mittelklassegerät mit dem Drucksensorbrett für DM 498,00 wird nun in einer überarbeiteten Form als **Mephisto Mirage DL** mit Leuchtdioden auf den einzelnen Feldern herauskommen. Das neue Gerät wird ab Juli für DM 598,00 verfügbar sein und kann auch mit den Modulen **B+P** und **Mephisto III** ausgerüstet werden. Das einstmals geplante TV-Interface für die Mephisto-Geräte wird es wie den später angekündigten Drucker auch weiterhin nicht geben, anstelle des letzteren denkt man nun jedoch an ein Interface für gängige Drucker, da diese sich im Zusammenhang mit Heimcomputern auch im privaten Bereich ganz erheblich verbreitet haben.

**Hegener + Glaser** steigt nun auch in das unterste Marktsegment ein und bietet Einsteigern ab Juni für DM 148,00 das **Teufelchen** an, das im wesentlichen aus einem zusammenklappbaren Magnetschach (ohne Sensoren) besteht, in das ein winziger Einchip-Schachcomputer integriert ist, der mit einer Taktfrequenz von 0,5 MHz läuft und einen Programmumfang von 4 kByte aufweist. Es handelt sich dabei um David Levys **Pocket Micro II**, für den **Hegener + Glaser** die Vertriebsrechte im deutschsprachigen Raum erworben hat. Das Gerät, das für seinen sparsamen Batterieverbrauch bekannt ist, verfügt in der neuen Ausführung auch über die Möglichkeit der Stellungseingabe und der Zugzurücknahme, über ein kleines Eröffnungsrepertoire und über acht Spielstufen. Sogar Remis durch Zugwiederholung zeigt das 'Teufelskerlchen' an.

Im übrigen bleibt das Programm unverändert und die erhofften Sensationen blieben aus. Weder war von 'Mephisto IV' die Rede noch gibt es das Programm **Mephisto III-S** in einer preiswerteren Ausführung für die Normalausführungen des Modularen Systems. Vor der diesjährigen WM in Amsterdam wird wohl über neue Versionen des Programms von Thomas Nitsche und Elmar Henne nichts zu erfahren sein.

Quelle - Europa-Rochade, März 1985,  
Hans-Peter Ketterling: Neues aus Nürnberg.

# Mephisto® III

## INTELLIGENTE TECHNIK IN KOMPAKTEM FORMAT



Das legendäre MEPHISTO-Grundgerät begründete den Weltruf des deutschen Schachcomputers und stellt seit Jahren das meistverkaufte modulare Schachcomputersystem dar.

Das neue Programm-Modul MEPHISTO III enthält eines der vielseitigsten und stärksten Schachprogramme der Welt sowie eine äußerst reichhaltige Komplettausstattung.

Das handliche Kompaktformat ebenso wie die Möglichkeit zum netzunabhängigen Betrieb machen MEPHISTO III auch zum idealen Reise- und Freizeitbegleiter.

Maße: ca. 17 x 10,5 x 4 cm

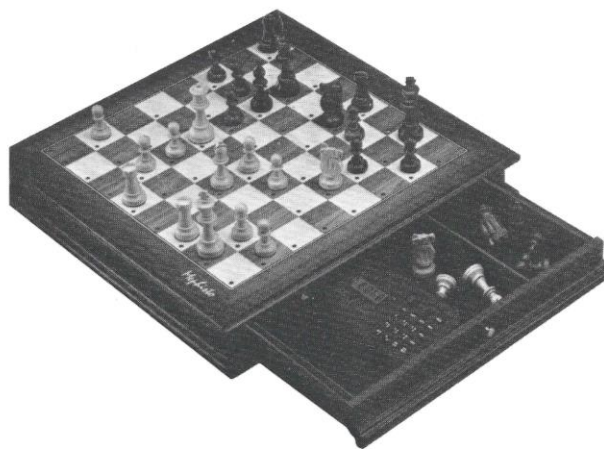
# Mephisto® ESB 6000

## INTELLIGENTE TECHNIK IN VOLLENDETER SCHÖNHEIT

Das progressive Freizeitvergnügen für höchste Ansprüche. MEPHISTO ESB ist an Bedienungskomfort kaum zu übertreffen. Modernste Sensortechnologie schließt Bedienfehler praktisch aus, denn das Ziehen der Figuren ist gleichzeitig auch die Eingabe in den Computer.

Bestehend die luxuriöse Ausstattung: Sorgfältige Verarbeitung des Sensorbrettes in Massivholz (Nußbaum/Ahorn), wertvolle, handgearbeitete Figuren im Turnierformat, Schublade zur Aufbewahrung der Figuren und des MEPHISTO-Grundgerätes.

Maße: ca. 50 x 50 x 8 cm



## Mephisto III – ESB 6000

(Werbeprospekt Hegener + Glaser – 01.06.1984) (photo copyright © by <http://www.schaakcomputers.nl/>) (600 dpi)

# Mephisto III / ESB 6000 / ESB 3000



## Mephisto III

The legendary MEPHISTO hand-held computer created the world-famous image of the only German chess-computer and has for years been the best selling modular chess-computer system in the world. The new MEPHISTO III module consists one of the most flexible and strongest chess-programs in the world, as well as a wide, complet range of features.

The handy, compact format as well as the possibility of using the machine off-mains, make MEPHISTO III the ideal travel- as well as hobby-companion.

- Microprocessor 1802 (C-MOS) with 6,1 MHz frequency
- Memory capacity ROM 32 KByte, RAM 4 KByte
- Program-module interchangeable
- Levels of play: 9 + problem chess + correspondence chess
- Integrated 4 times chess-clock
- Games can be stored and replayed

- At any stage can be displayed: reflection times, depth of analysis (full search or selective), evaluation of position, comments, number of calculated positions, number of moves, calculated main-line (up to 5 plys)
- Knows all international chess-rules including minor-promotion and all remis-rules
- Opening: large library with more than 500 opening-lines (selectable); recognizes also all transpositions of opening moves
- Middlegame: maximum depth of calculation (at normal tournament time): 19 plys; very high standard and large variety of play due to the revolutionary n-dual-strategy
- Endgame: special endgame strategies are included in the program
- Integrated „chess-teacher“ indicates learners' mistakes, names their causes and gives suggestions
- Solves problems up to mate in 10 moves
- Expandable by sensory-boards **ESB 3000** or **ESB 6000**
- Interchangeable by user: program, sensory board (optional)
- Power supply: mains, batteries or rechargeable batteries
- Dimensions: ca. 17 x 10,5 x 4 cm

## Mephisto

### ESB 6000 + ESB 3000

The comfortable accessories for high demands. Both sensory-boards supplement every MEPHISTO basic-unit (with the module ESB II or MEPHISTO III) and give it the uttermost in users comfort.

**MEPHISTO ESB** is available in two versions:

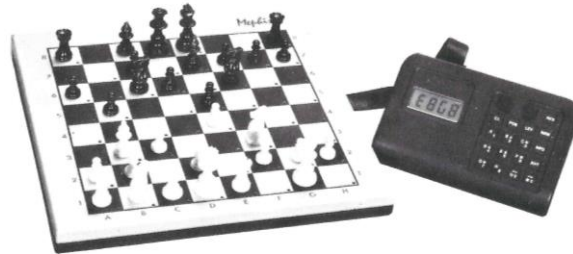
The **ESB 3000** consists of a plastic-chassis in black and silver colour (size 30 x 30 x 2,5 cm). The **ESB 6000** fascinates, because of its luxurious outfit: exclusive workmanship on the 50 x 50 cm sensory-board, which consists of massive wood (maple/walnut), precious handcrafted pieces in tournament-size made out of fine wood, as well as a drawer used for storing these figures, the power-supply and the MEPHISTO basic unit.

# Mephisto®

## Mephisto III – ESB 6000 – ESB 3000

(Werbeprospekt Hegener + Glaser – September 1983) (photo copyright © by <http://www.schaakcomputers.nl/>) (600 dpi)

# Mephisto<sup>®</sup> ESB 3000



Computerschach in Vollendung bietet Ihnen das elektronische Schachbrett ESB 3000 als Nachrüstmöglichkeit zu Ihrem MEPHISTO III. Das hochwertige Kunststoffgehäuse in Schwarz und Silber bietet optimalen Bedienungskomfort zu einem erstaunlich attraktiven Preis.

Ausgestattet mit Figuren kann das ESB 3000 über ein Flachbandkabel mit Ihrem MEPHISTO III Grundgerät verbunden werden. Durch moderne Sensortechnik sind Eingabefehler nicht mehr möglich, denn das Ziehen der Figuren ist gleichzeitig die Eingabe in den Computer!

ESB 3000 kann auch für MEPHISTO I/II mit ESB-bzw. MEPHISTO III-Modul verwendet werden.

Maße: ca. 30 x 30 x 2,5 cm.

## Mephisto ESB 3000 + Mephisto III

(Werbeprospekt Hegener + Glaser – 01.09.1983) (photo copyright © by <http://www.schaakcomputers.nl/>) (600 dpi)

### Internet

[http://www.schaakcomputers.nl/hein\\_veldhuis/database/files/01-1984,%20Rochade,%20H.-P.%20Ketterling,%20Teuflich%20oder%20nicht,%20das%20ist%20hier%20die%20Frage%20\(Mephisto\).pdf](http://www.schaakcomputers.nl/hein_veldhuis/database/files/01-1984,%20Rochade,%20H.-P.%20Ketterling,%20Teuflich%20oder%20nicht,%20das%20ist%20hier%20die%20Frage%20(Mephisto).pdf)

[http://www.schaakcomputers.nl/hein\\_veldhuis/database/files/11-1981%20\[D-1426\]%20Mephisto%20-%20Mephisto%20ESB%20II.pdf](http://www.schaakcomputers.nl/hein_veldhuis/database/files/11-1981%20[D-1426]%20Mephisto%20-%20Mephisto%20ESB%20II.pdf)

[http://www.schaakcomputers.nl/hein\\_veldhuis/database/files/11-1981%20\[D-1526\]%20Mephisto%20-%20Mephisto%20II.pdf](http://www.schaakcomputers.nl/hein_veldhuis/database/files/11-1981%20[D-1526]%20Mephisto%20-%20Mephisto%20II.pdf)

<http://www.schaakcomputers.nl/schaakcomputers/Mephisto/chess1.php?item=37&merk=Mephisto>

<http://www.schaakcomputers.nl/diversen/Mephisto%203%20briket%20Duits.pdf> (Anleitung)

<http://www.schachcomputer.at/esb3.htm>

[https://www.schach-computer.info/wiki/index.php?title=Mephisto\\_ESB\\_3000](https://www.schach-computer.info/wiki/index.php?title=Mephisto_ESB_3000)

[http://www.spacious-mind.com/html/esb\\_3000.html](http://www.spacious-mind.com/html/esb_3000.html)